



Cítricos



Frutas de pepita



Fruta de hueso



Frutos rojos



Hortalizas
invernadero



Hortalizas
al aire libre



Melón y sandía



Frutos secos



Otras frutas
y hortalizas

BOLETÍN SEMANAL DE PRECIOS DE FRUTAS Y HORTALIZAS

SEMANA 45/2024

(4 de noviembre – 10 de noviembre)

Titulares



GOBIERNO
DE ESPAÑA

MINISTERIO
DE AGRICULTURA, PESCA
Y ALIMENTACIÓN

DIRECCIÓN GENERAL
DE PRODUCCIONES Y MERCADOS
AGRARIOS

SUBDIRECCIÓN GENERAL
DE FRUTAS Y HORTALIZAS Y
VITIVINICULTURA



Cítricos

'Apreciación de la cotización de las naranjas tipo "navel" en campo, en tanto que el resto de los cítricos en seguimiento descienden (con la excepción de las satsumas que repite), especialmente el limón siguiendo el patrón habitual. En todos los casos los precios se sitúan por encima de los medios para esta semana.'



Frutas de pepita

'Por un lado, descensos en origen para todos los productos esta semana, mientras que a salida de central el comportamiento es variable, destacando el notable descenso por la manzana Fuji, como suele ser habitual en estos momentos de campaña.'



Hortalizas de invernadero

'Incrementos en ambas posiciones para tomate, berenjena y pepino, y situación inversa para calabacín y pimiento. En general, las cotizaciones se sitúan por encima de campañas anteriores de manera significativa con algunas salvedades como es en calabacín y pimiento, en origen, y pepino a salida de central.'



Hortalizas al aire libre

‘Centrándose ya en las hortalizas al aire libre de invierno, la lechuga experimenta retrocesos tras varias semanas al alza, así como la coliflor en origen. Por su parte, brócoli y alcachofa presentan repuntes estas semanas, aunque ésta experimenta un fuerte retroceso de las primeras cotizaciones a salida de central, habitual en los inicios de campaña. En general, precios superiores a valores medios.’



Frutos secos

‘En la Lonja de Murcia que presenta ajustes al alza para las variedades comunes, largueta y guara y a la baja para marcona. También se produce repunte del precio del pistacho en la Lonja de Albacete.’



Otras frutas y hortalizas

‘Continúa la estabilidad en plátano, con un ligero repunte esta semana; valores por debajo de los habituales para estas fechas. En patata, descenso esta semana; el precio continúa por encima de la media de manera notable para esta parte de campaña.’



Resumen semanal:

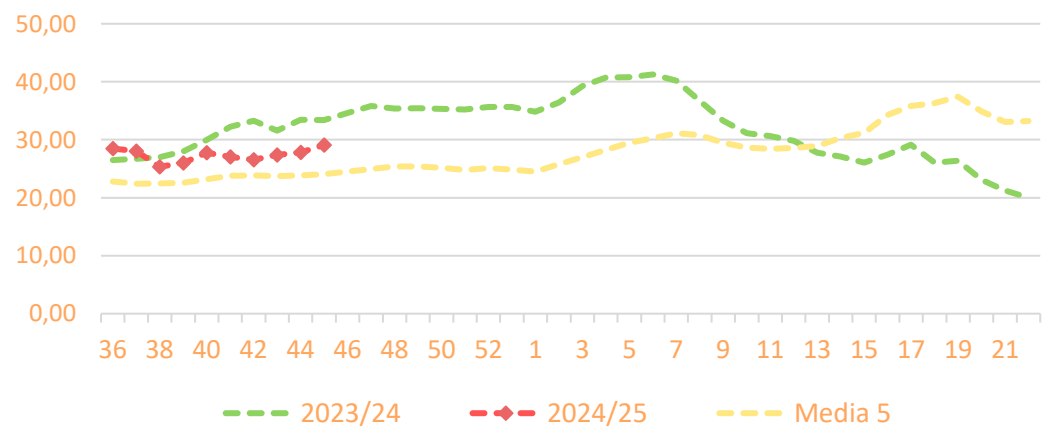
- ❑ **NARANJAS tipo "NAVEL":** tercera semana consecutiva de ascensos (+4,6% en ésta), en tanto que a salida de central vuelve a retroceder (-2,6%). En ambos casos los valores actuales se sitúan por encima de la media, siendo los más altos de las últimas campañas por estas fechas con la excepción de la pasada.
- ❑ **PEQUEÑOS CÍTRICOS:**
 - **Clementinas:** nuevo descenso de la cotización en campo (-1,5%), siendo la más alta de las últimas diez por estas fechas, solo por detrás de la pasada. A salida de central, también consecutivo descenso del 5,6%, siendo en este caso el más alto de las diez últimas campañas para esta semana.
 - **Satsumas:** repetición de cotización en origen en su recta final de campaña, cuyo precio se sitúa nuevamente por encima del medio semanal. A salida de central, nuevo descenso del 1,3%, aunque en esta posición los precios caen por primera vez por debajo de la media.
 - **Mandarinas:** retroceso esta semana del 5,1%, siendo la cotización la más alta de las últimas campañas. A salida de central, en cambio, repite prácticamente cotización, y se mantiene ligeramente superior a la media semanal.
- ❑ **LIMÓN:** descensos, siguiendo el patrón habitual, del 8,8% en origen y del 1,3% a salida de central, pero en ambos casos por encima de los precios medios semanales. En el caso del precio en campo es el más alto de las últimas siete campañas para esta semana.

Productos	Origen* (€/100kg)			Salida central Acondicionamiento (€/100kg)		
	Sem. Actual	Sem. Anterior (%)	Media 5 (%)	Sem. Actual	Sem. Anterior (%)	Media 5 (%)
Naranja 'navel'	29,08	4,6%	20,9%	80,18	-2,6%	21,8%
Clementina	46,94	-1,5%	28,4%	117,14	-5,6%	24,9%
Satsuma	23,50	0,0%	3,3%	77,97	-1,3%	-4,3%
Mandarina	48,16	-5,1%	33,8%	110,93	0,1%	1,8%
Limón	43,20	-8,8%	21,5%	119,65	-1,3%	14,2%

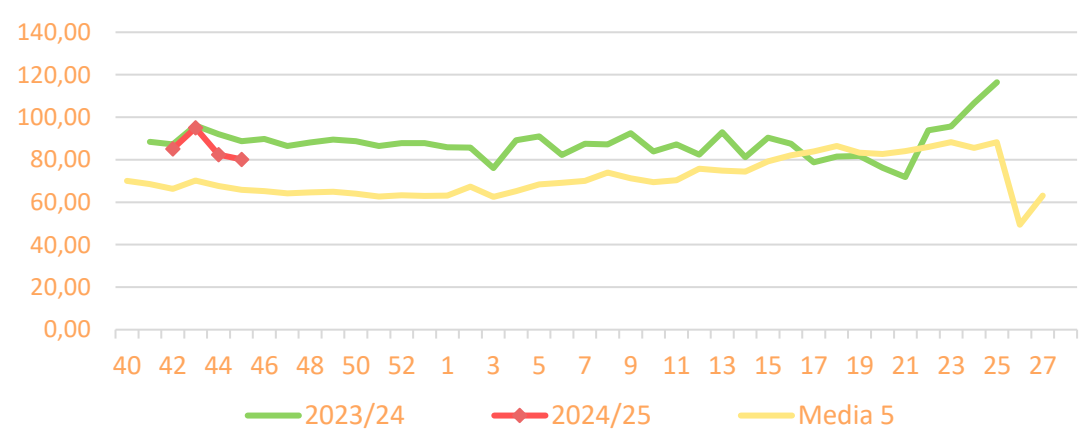
*El precio en origen, que se refiere a las cotizaciones en la posición más próxima al agricultor, en cítricos recoge precio "en árbol".

Precios medios nacionales:

Precio en 'origen' - NARANJA 'navel' (€/100kg)



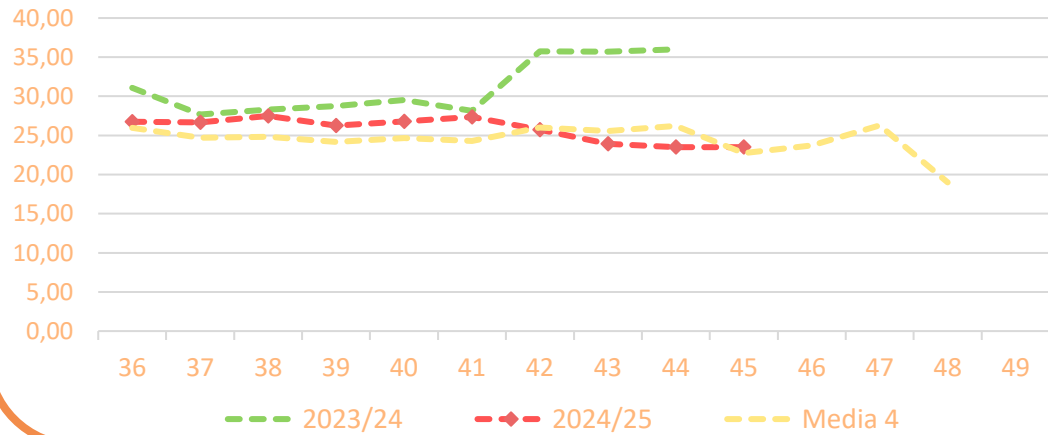
Salida Centro Acondicionamiento - NARANJA 'navel' (€/100kg)



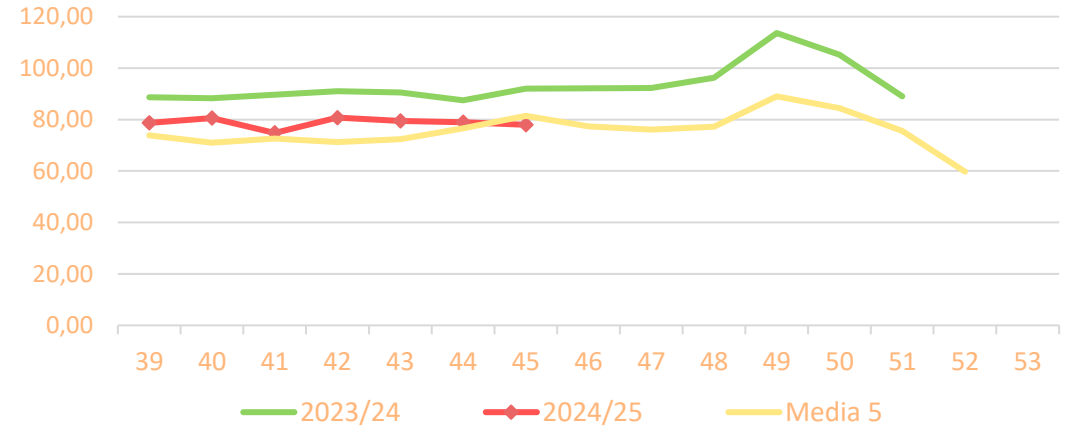


Precios medios nacionales:

Precio en "árbol"- SATSUMAS (€/100kg)

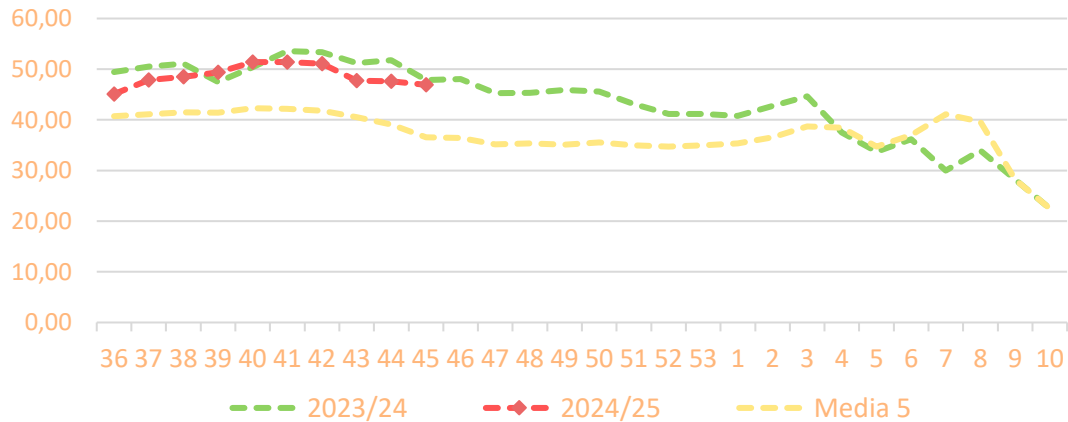


Salida Central/OP - SATSUMAS (€/100kg)

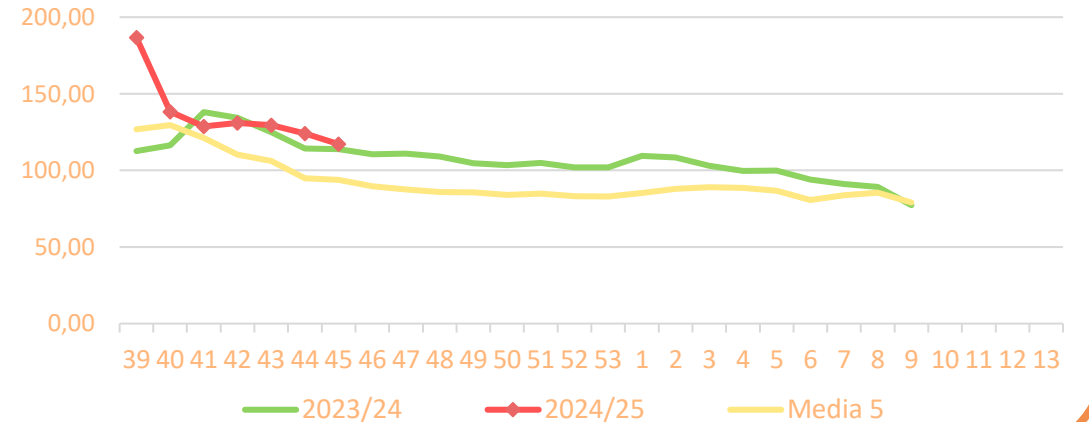


Precios medios nacionales:

Precio en "árbol"- CLEMENTINAS (€/100kg)



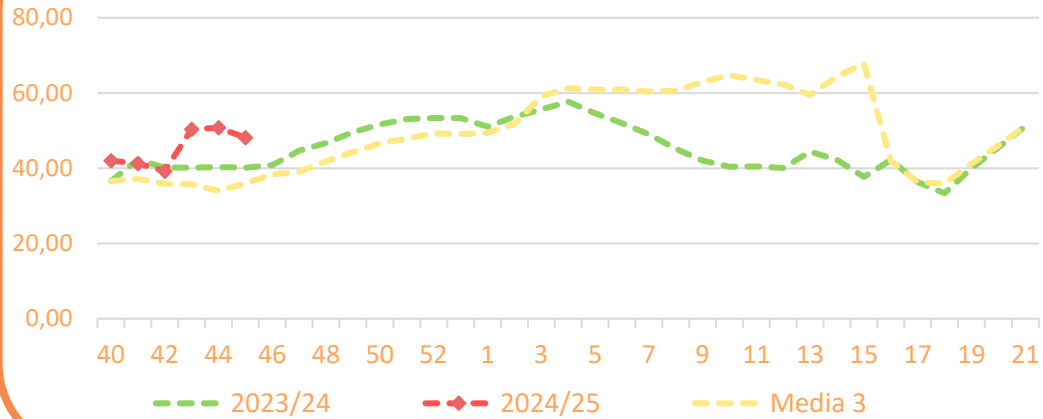
Salida Central/OP - CLEMENTINAS (€/100kg)



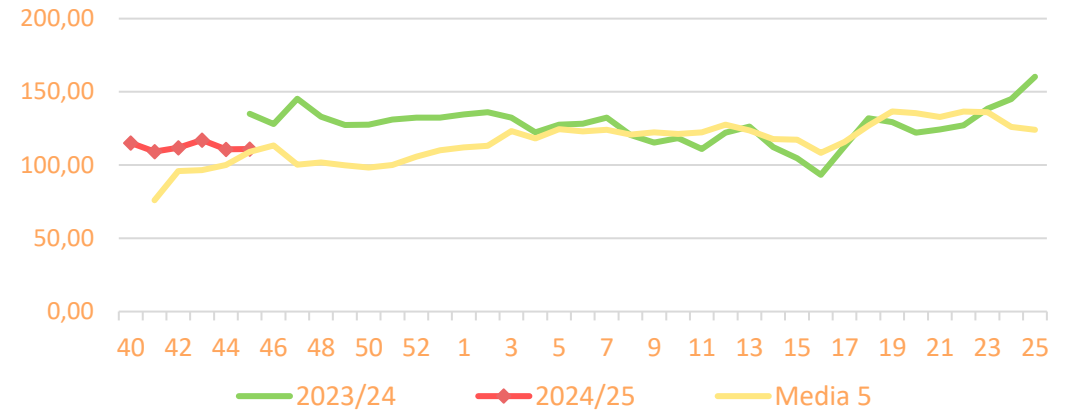


Precios medios nacionales:

Precio en 'origen' - MANDARINAS (€/100kg)

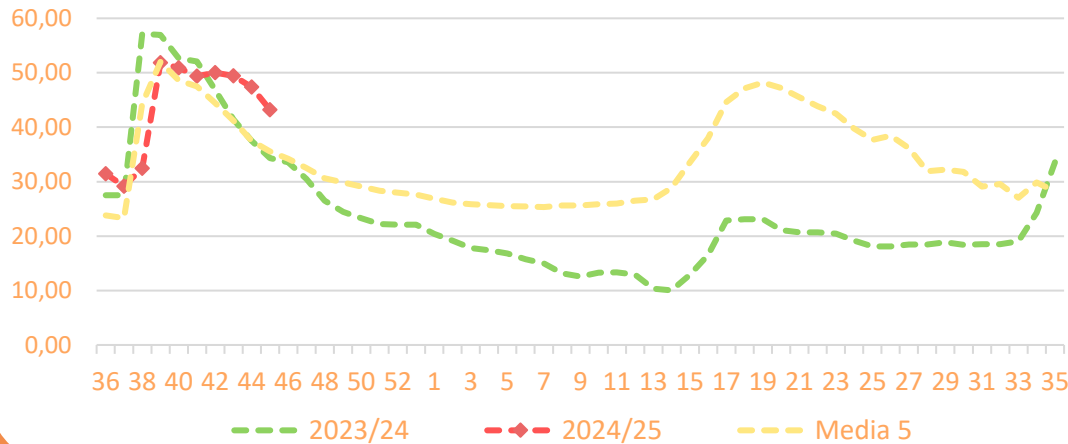


Salida Centro Acondicionamiento - MANDARINAS (€/100kg)

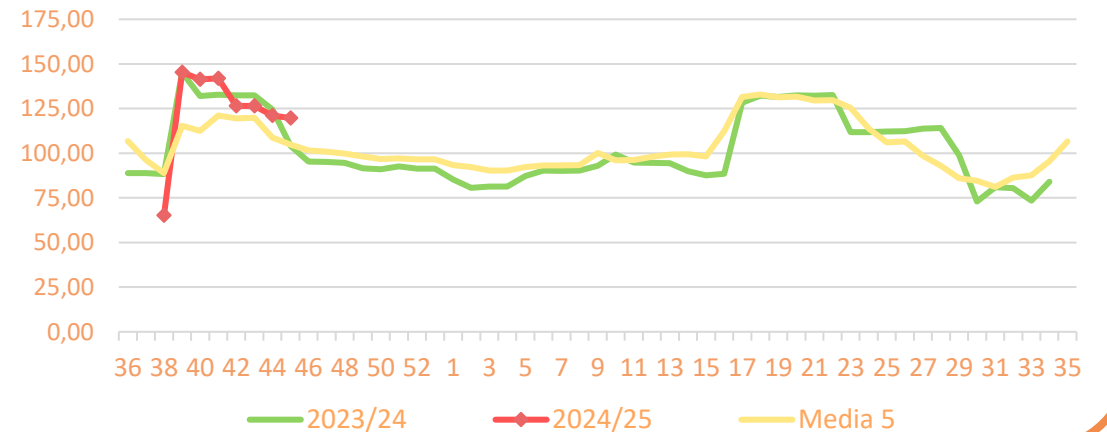


Precios medios nacionales:

Precio en 'origen' - LIMÓN (€/100kg)



Salida Centro Acondicionamiento - LIMÓN (€/100kg)



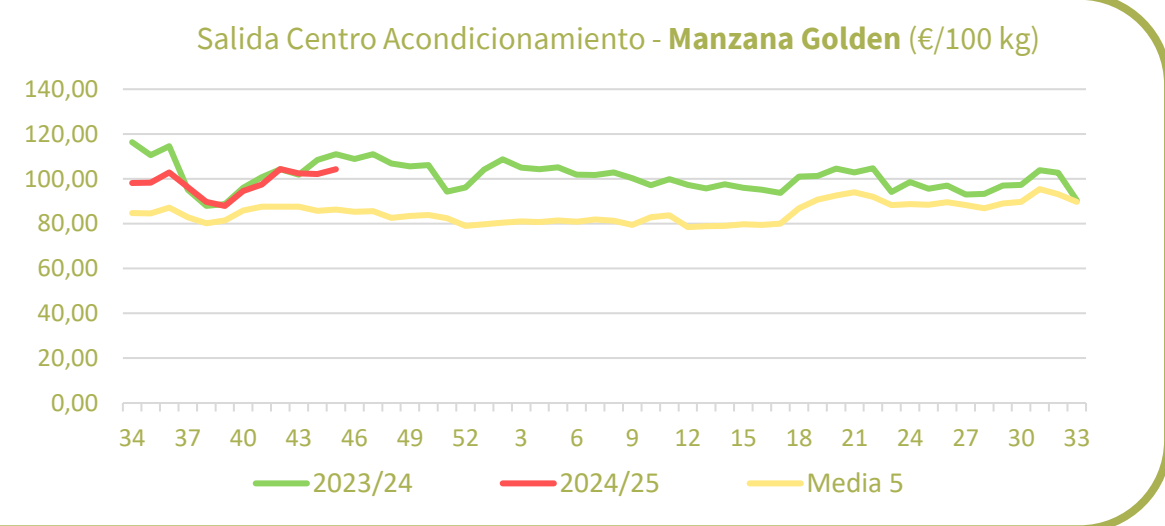
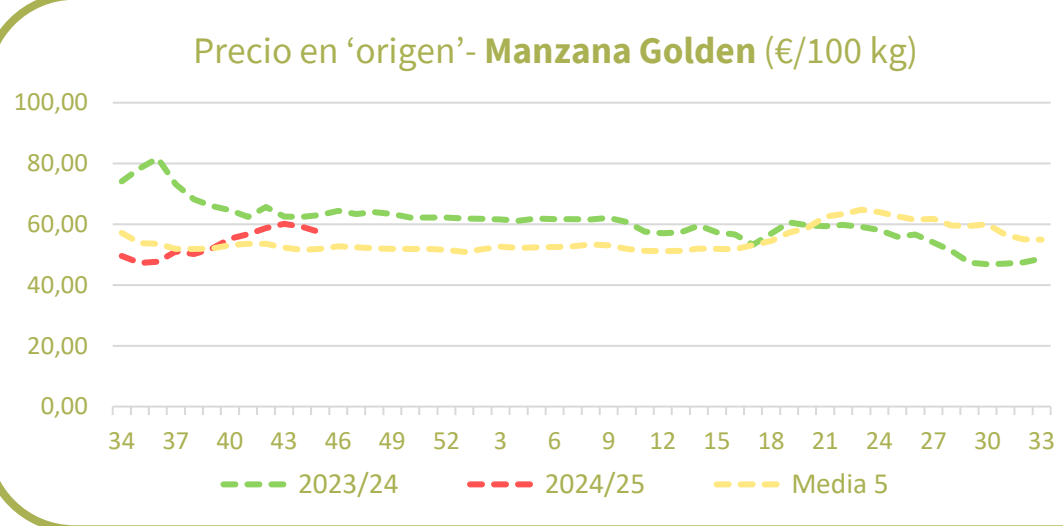
Resumen semanal:

MANZANA GOLDEN: nuevo retroceso del 3% en origen, mientras, a salida de central, se produce un repunte del 2%. Se mantienen las cotizaciones por encima de la media.

- **MANZANA FUJI:** tras varias semanas al alza en origen, se produce un notable retroceso del 10,2%, mientras que a salida de central repite descenso de mayor magnitud (-11,8%) siguiendo un patrón habitual a estas alturas de campaña. Las cotizaciones se posicionan por encima de la media en origen, pero no a salida de central.
- **MANZANA ROYAL GALA:** ligerísimo retroceso en origen y apenas sin variación a salida de central. Precios por encima de la media en ambas posiciones.
- **PERA CONFERENCIA:** nuevo descenso en origen, mientras que a salida de central vuelve a repuntar. Precios por encima de la media en ambas posiciones, siendo muy notable el aumento a salida de acondicionamiento.
- **PERA BLANQUILLA:** ligero retroceso en origen, que se produce, con mayor magnitud, a salida de central. Cotizaciones superiores a la media en ambos casos.

Productos	Origen (€/100kg)			Salida central Acondicionamiento (€/100kg)		
	Sem. Actual	Sem. Anterior (%)	Media 5 (%)	Sem. Actual	Sem. Anterior (%)	Media 5 (%)
Golden	57,33	-3,0%	10,5%	104,24	2,1%	20,8%
Fuji	77,26	-10,2%	7,5%	104,68	-11,8%	-3,9%
Gala	59,03	-0,6%	3,6%	101,10	0,1%	21,1%
Conferencia	76,88	-2,2%	10,7%	144,67	5,3%	49,1%
Blanquilla	71,38	-0,8%	16,7%	113,44	-2,4%	18,5%

Precios medios nacionales:



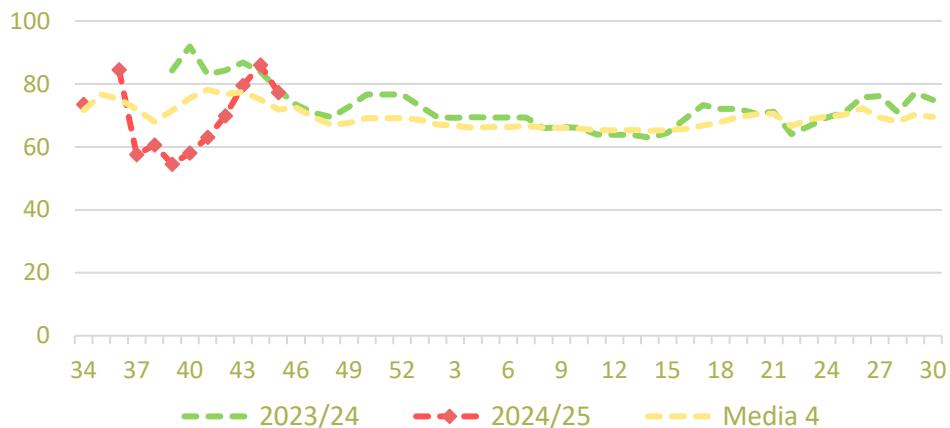


Inicio

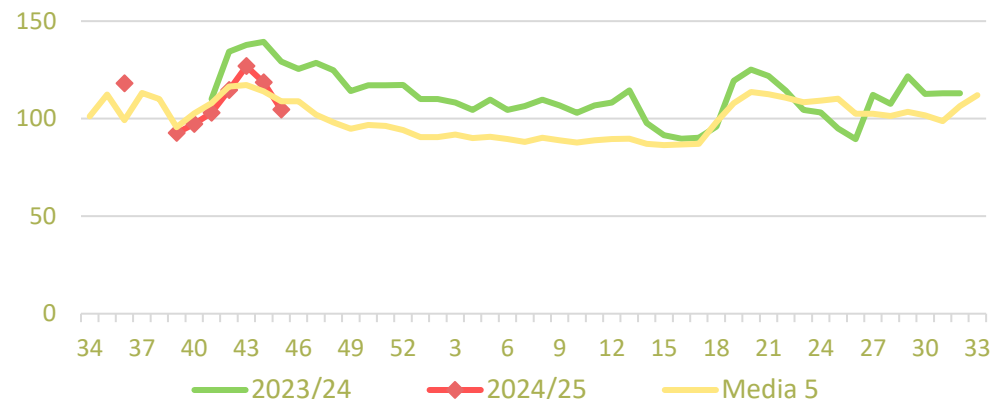
Frutas de pepita

Precios medios nacionales:

Precio en 'origen' - Manzana Fuji (€/100 kg)

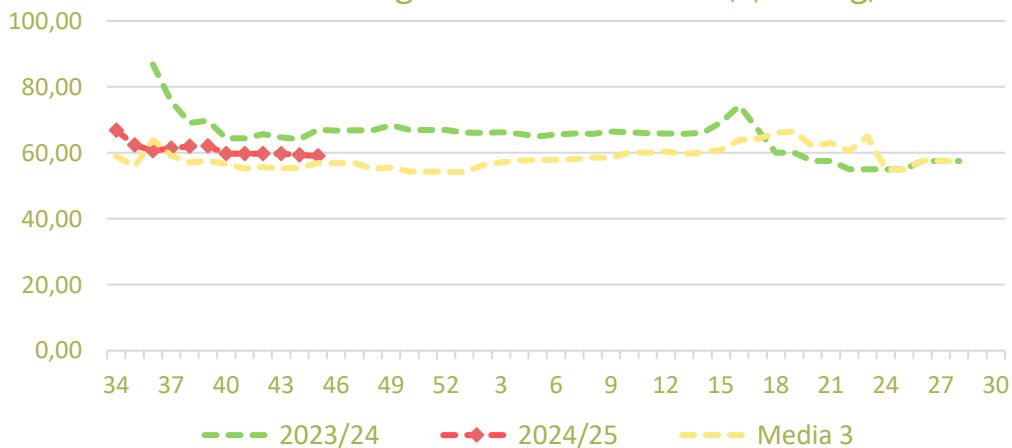


Salida Centro Acondicionamiento - Manzana Fuji (€/100 kg)

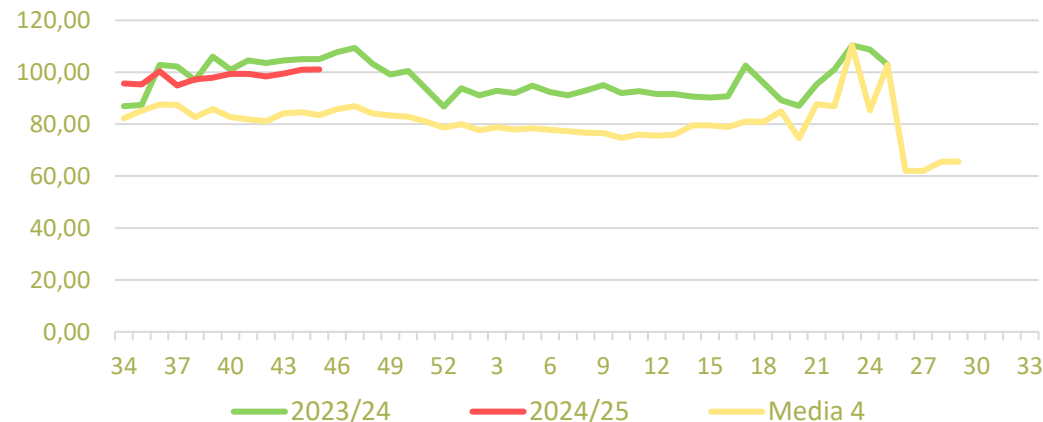


Precios medios nacionales:

Precio en 'origen' - Manzana Gala (€/100 kg)



Salida Centro Acondicionamiento - Manzana Gala (€/100 kg)



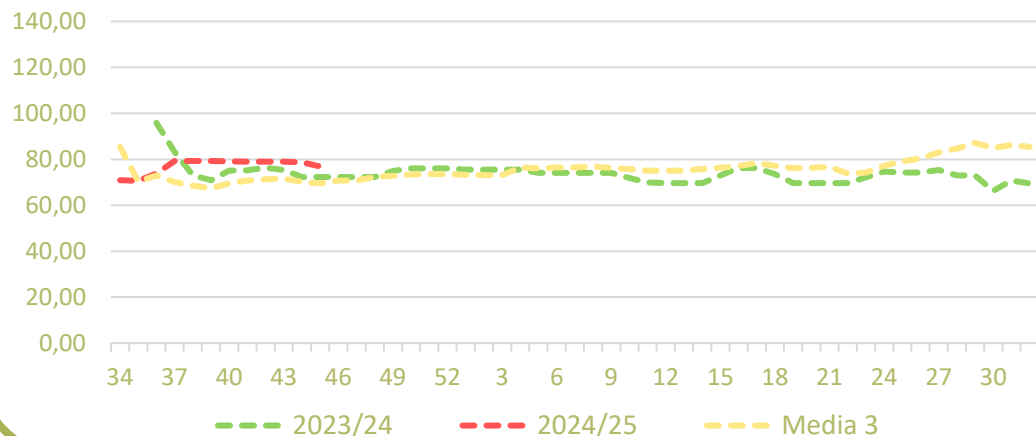


Inicio

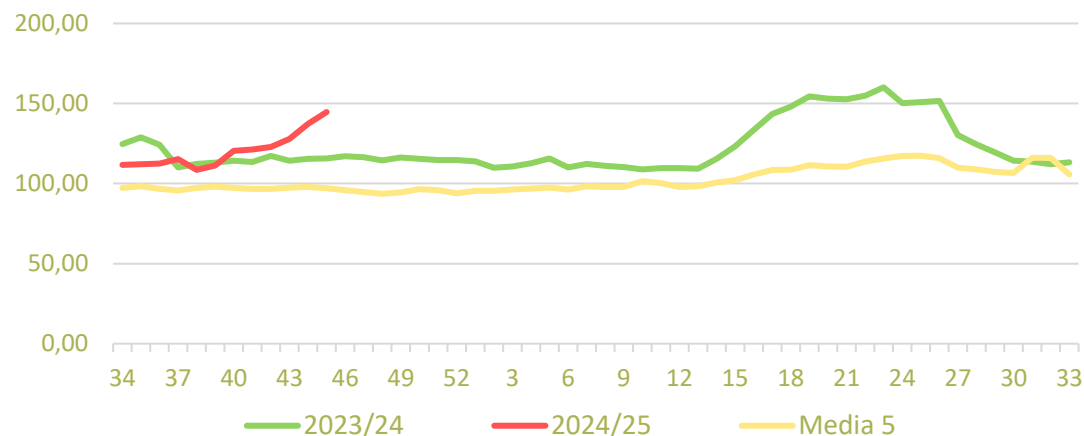
Frutas de pepita

Precios medios nacionales:

Precio en 'origen' - Pera Conferencia (€/100 kg)

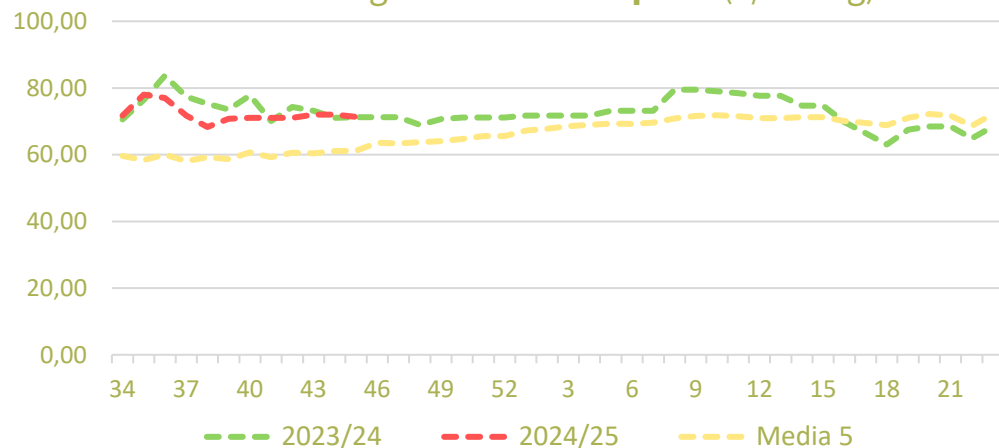


Salida Centro Acondicionamiento - Pera Conferencia (€/100 kg)

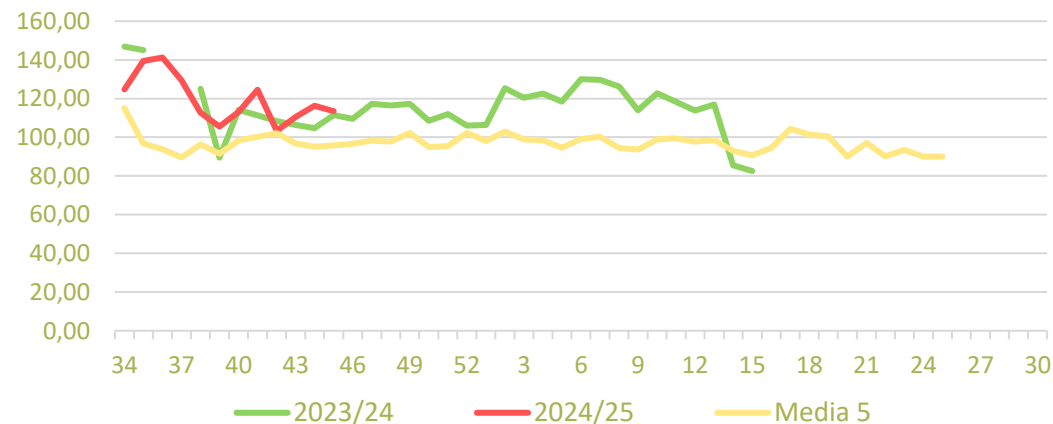


Precios medios nacionales:

Precio en 'origen' - Pera Blanquilla (€/100 kg)



Salida Centro Acondicionamiento - Pera Blanquilla (€/100 kg)





Resumen semanal:

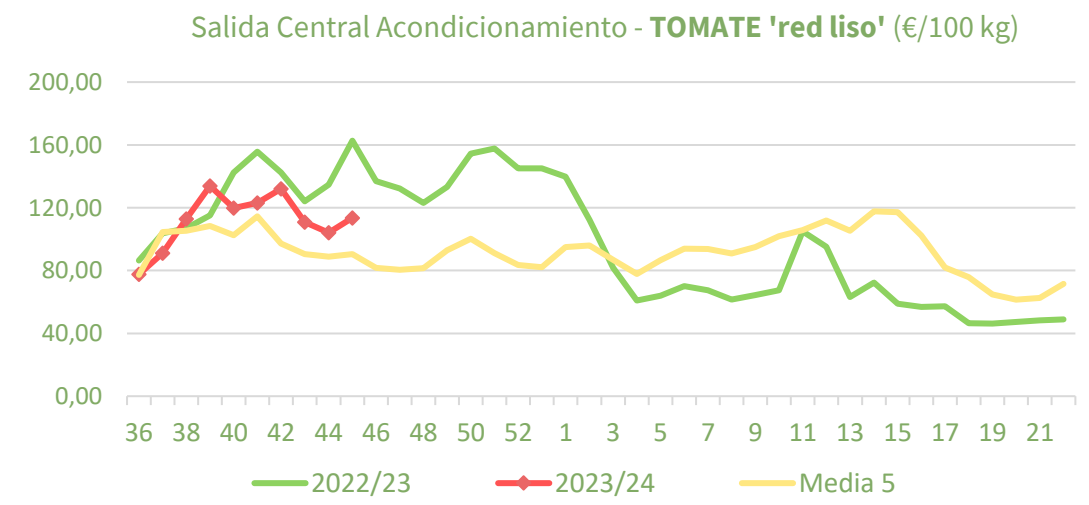
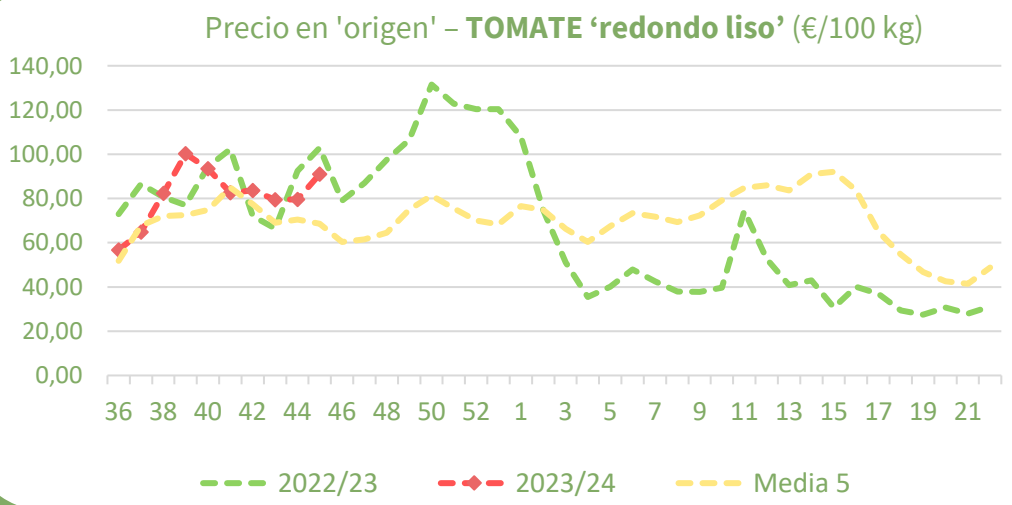
- **TOMATE 'redondo liso'**: importante repunte esta semana tanto en origen como a salida de central, manteniendo el precio semanal superior a la media de las últimas cinco campañas en ambas posiciones (+32,7% y +25,4% respectivamente).
- **BERENJENA**: continúa la recuperación de las cotizaciones. En origen se produce repunte del 33,8%, mayor a salida de central (+58,4%). Precios por encima de la media semanal de forma notable.
- **CALABACÍN**: notable descenso en origen (-25,3%), que también se repite a salida de central por tercera semana(-21,2%). Los precios caen por debajo de la media semanal en origen (-9,5%), no así a salida de central (+9%).
- **PEPINO**: ligero repunte esta semana en origen (+1,4%) y de mayor magnitud a salida de central (+12,2%). En origen, la cotización se sitúa por encima de la media (+33,5%), mientras que a salida de central inferior en un 5%.
- **PIMIENTO**: tras los repuntes de la semana pasada, las cotizaciones vuelven a retroceder (-26,2% en origen y -26,7% a salida de central). Cotizaciones que registran precios notablemente superiores a la media a salida de central, pero en origen caen por debajo para el pimiento verde italiano.

PRECIOS SEMANA 45/2024 del 04 al 10 de NOV de 2024

Productos	Origen (€/100kg)			Salida central Acondicionamiento (€/100kg)		
	Sem. Actual	Sem. Anterior (%)	Media 5 (%)	Sem. Actual	Sem. Anterior (%)	Media 5 (%)
Tomate 'red liso'	91,00	14,4%	32,7%	113,56	9,0%	25,4%
Berenjena	72,35	33,8%	78,6%	115,86	58,4%	86,2%
Calabacín	52,89	-25,3%	-9,5%	98,40	-21,2%	8,9%
Pepino*	78,07	1,4%	33,5%	94,92	12,2%	-5,0%
Pimiento**	60,24	-26,2%	-8,3%	122,01	-26,7%	26,4%

*En el caso del pepino a salida de central sólo se contemplan variedades lisas, mientras en origen se incluyen todos los tipos y variedades.
 ** En el pimiento a salida central de acondicionamiento se recogen precios de todos los tipos y variedades, mientras en origen sólo refleja precios del pimiento verde italiano.

Precios medios nacionales:

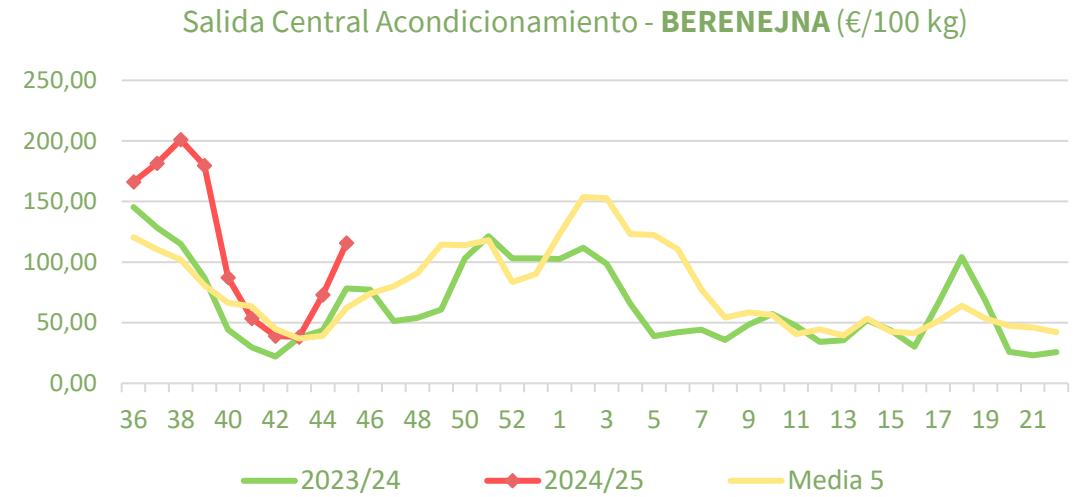
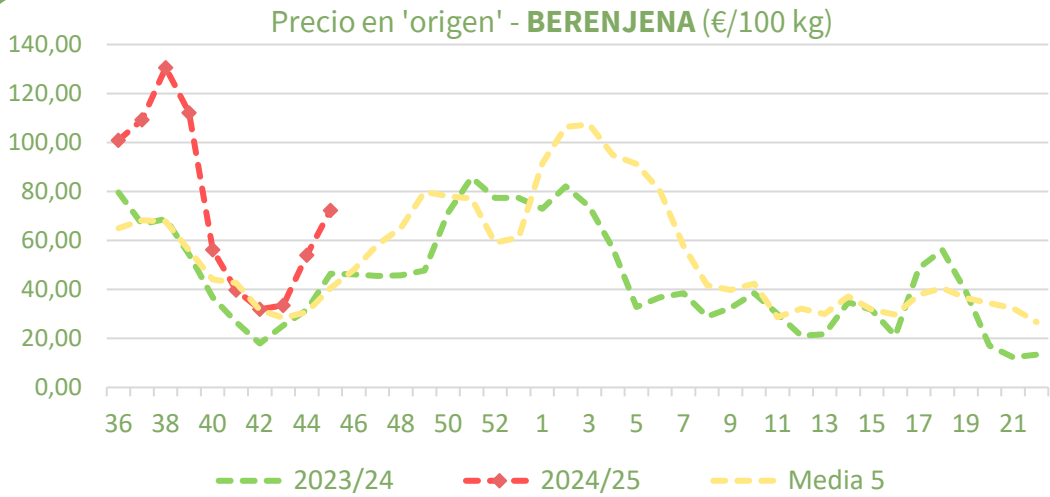




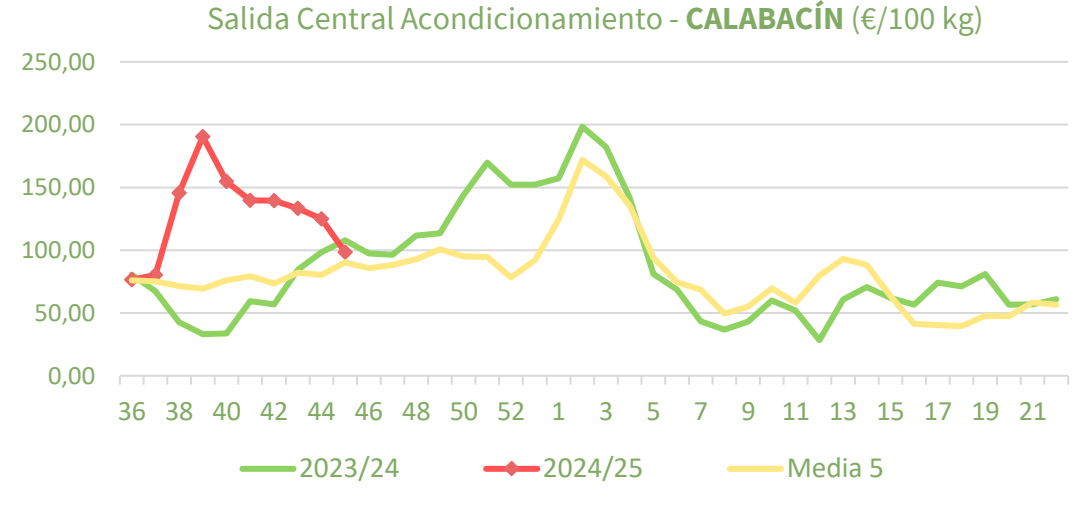
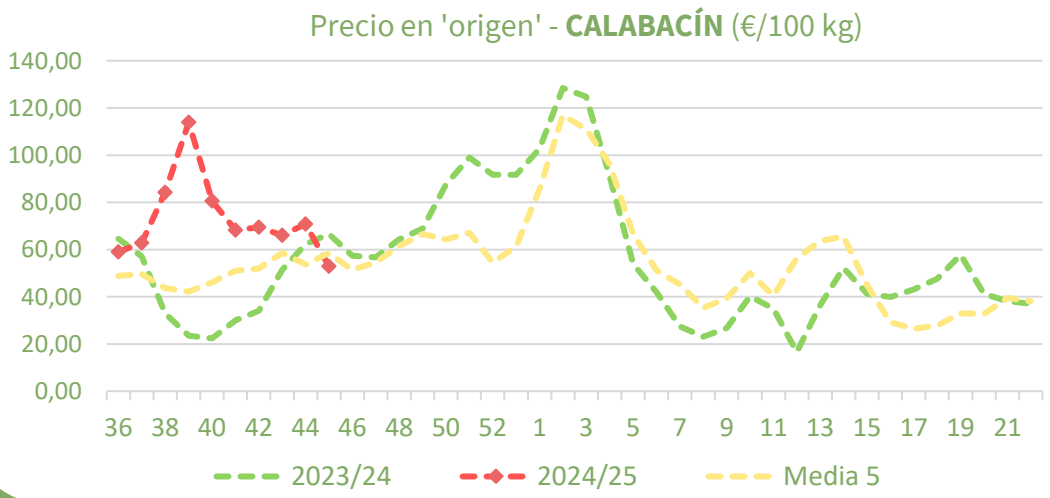
Inicio

Hortalizas de invernadero

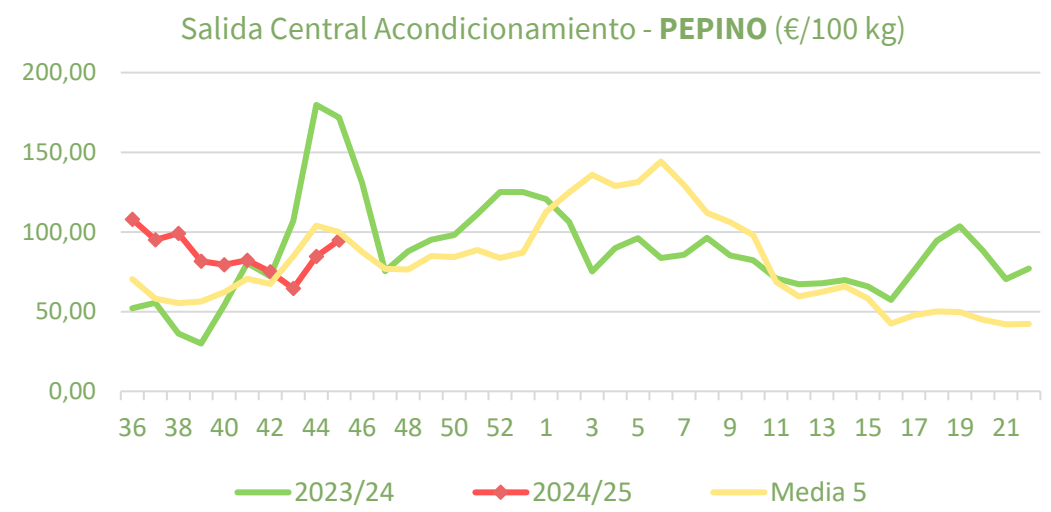
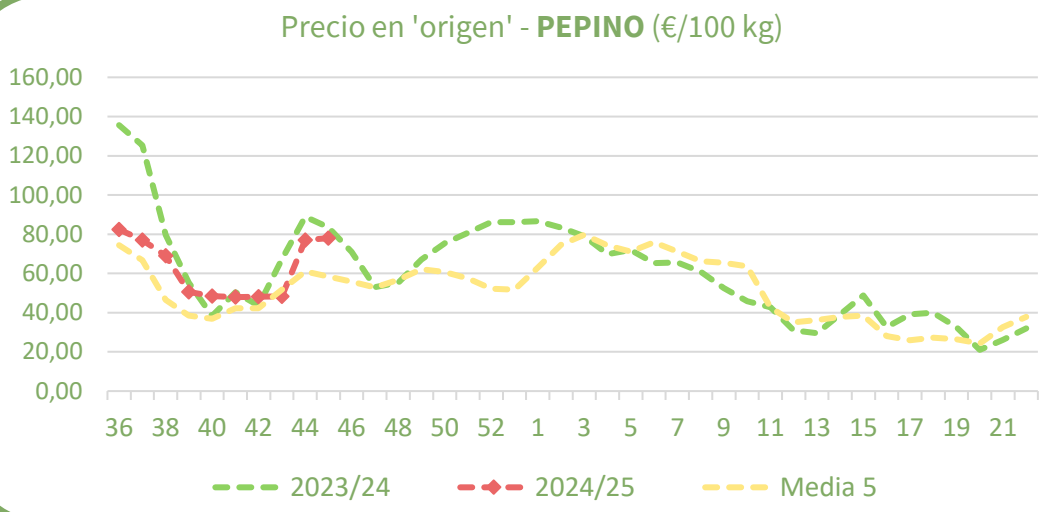
Precios medios nacionales:



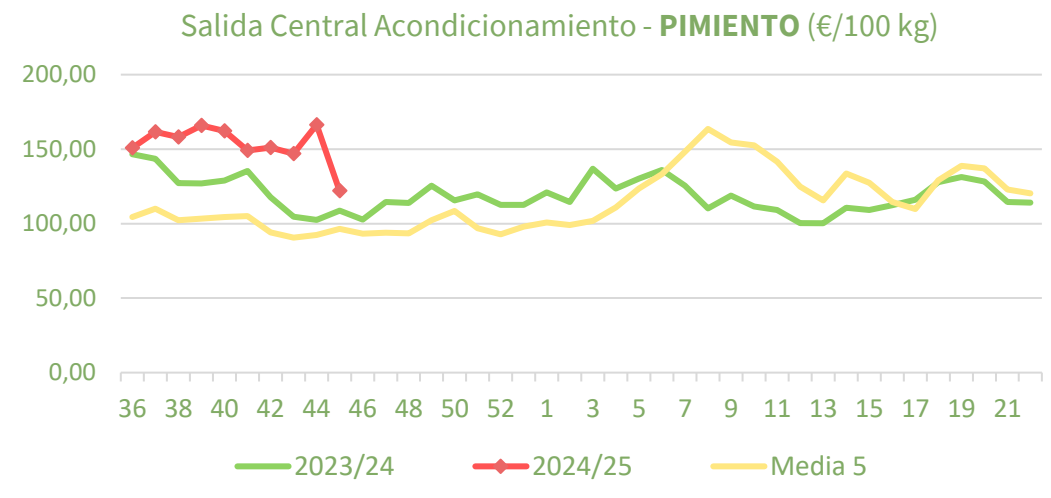
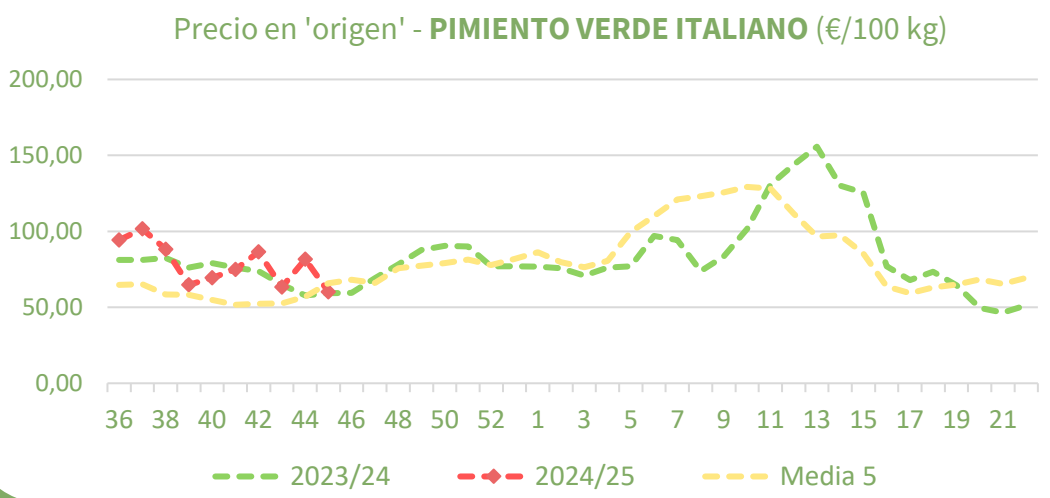
Precios medios nacionales:



Precios medios nacionales:



Precios medios nacionales:





Resumen semanal:

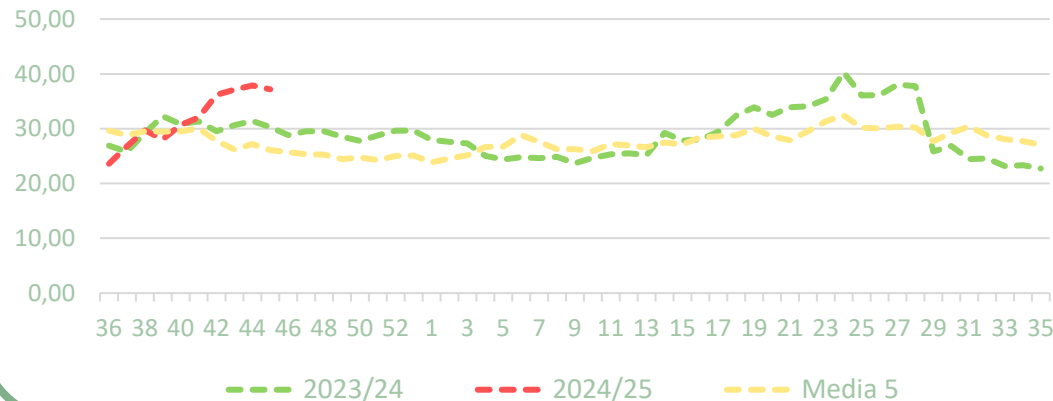
- **LECHUGA:** tras cinco semanas al alza, del precio en origen registra un ligero retroceso (-2%) para la lechuga romana, muy similar a lo que acontece a salida de central (-2,2%) para el conjunto de variedades, situándose las cotizaciones notablemente superiores a la media semanal en ambas posiciones.
- **BRÓCOLI:** comportamiento dispar. En origen se produce un rebote del 5%, donde el precio se sitúa por debajo del medio semanal (-19,4%). En cambio, a salida de central se produce un retroceso del 2,2%, pero con precios que se mantienen superiores a la media (+17,6%).
- **COLIFLOR:** repetición, por sexta semana seguida, de ajustes a la baja en origen (-6,2%) conforme evoluciona la oferta. En cambio, a salida de central, ligero repunte del 1,5%. Los precios se mantienen superiores a la media semanal en ambas posiciones (+20,4% y +25,5% respectivamente).
- **ALCACHOFA:** tercer repunte en origen (+6%), mientras que el precio a salida de central cae un importante 43,5%, como es habitual a estas alturas de campaña, aun así, los precios se sitúan superiores a la media semanal.

Productos	Origen (€/100kg)			Salida central Acondicionamiento (€/100kg)		
	Sem. Actual	Sem. Anterior (%)	Media 5 (%)	Sem. Actual	Sem. Anterior (%)	Media 5 (%)
Lechuga	37,16	-1,9%	42,6%	129,03	-2,2%	31,0%
Brócoli*	58,18	4,9%	-19,4%	126,75	-2,2%	17,6%
Coliflor	70,21	-6,2%	20,4%	106,15	1,5%	25,5%
Alcachofa*	247,38	6,0%	40,9%	228,24	-43,5%	3,6%

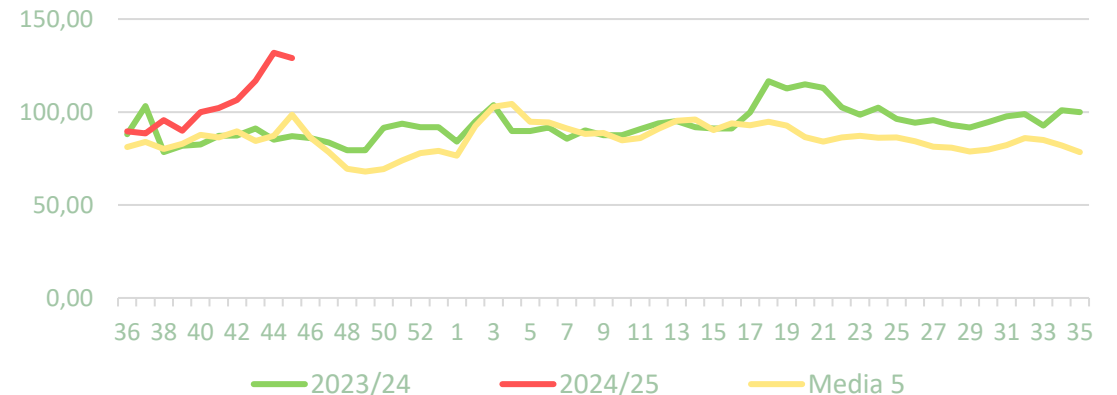
*En el caso de alcachofa y brócoli a salida de central de acondicionamiento sólo se recoge el precio del mercado de Murcia, ante la ausencia de un precio medio nacional en esa posición.

Precios medios nacionales:

Precio en 'origen' - LECHUGA Romana (€/100kg)



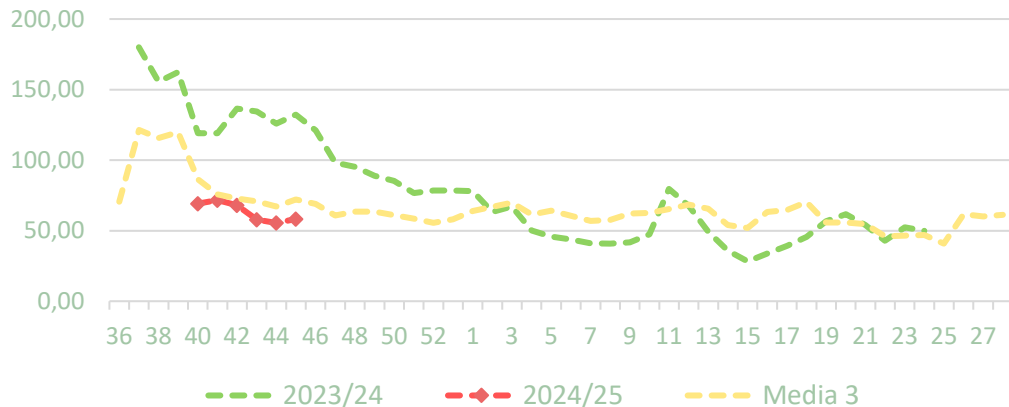
Salida central acondicionamiento - LECHUGA (€/100kg)



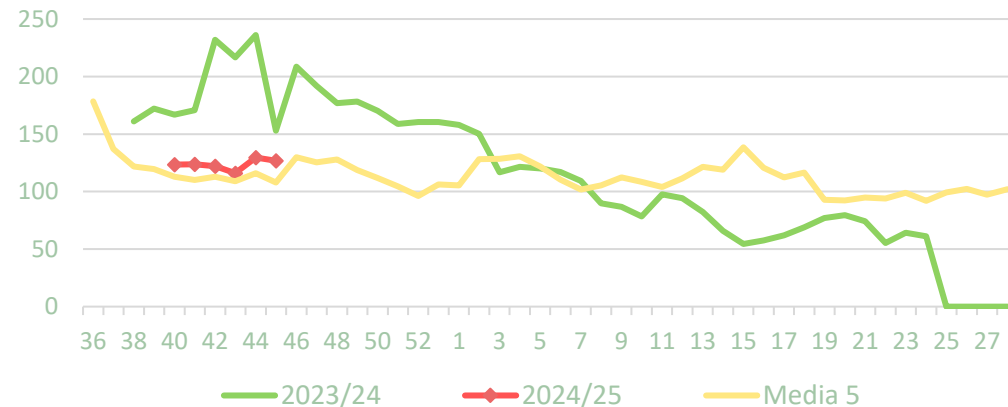


Precios medios nacionales:

Precio en 'origen' - BRÓCOLI (€/100kg)

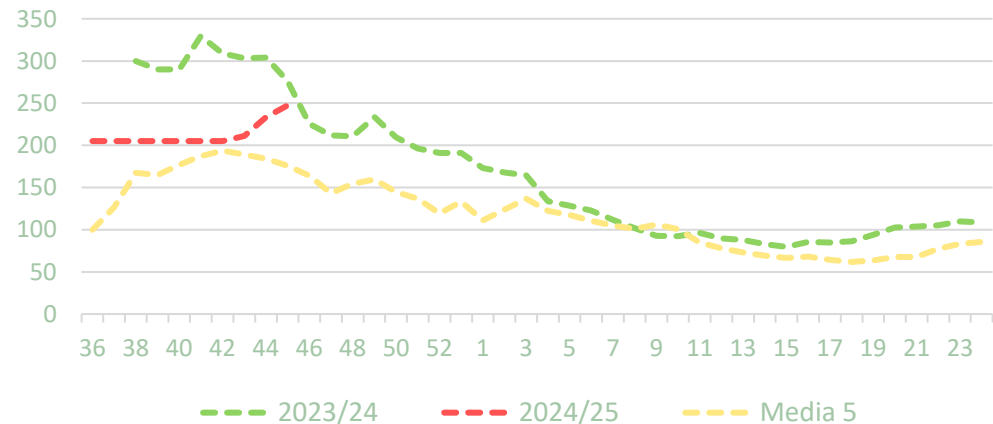


Salida central acondicionamiento - BRÓCOLI (€/100kg)

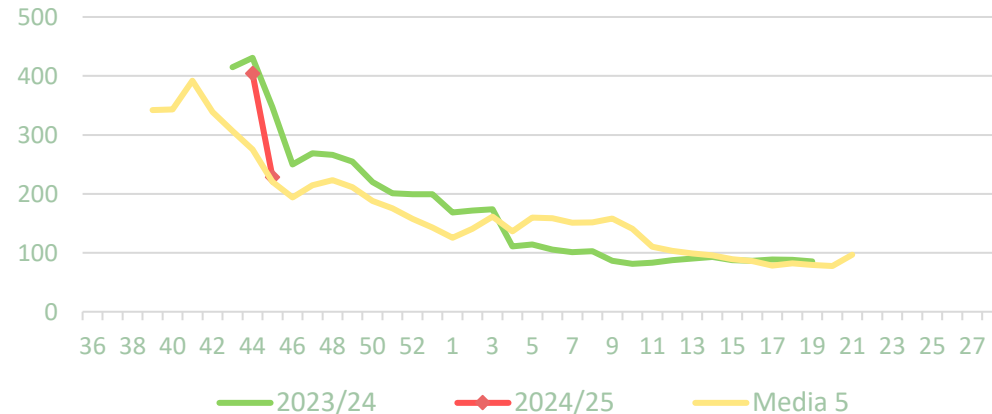


Precios medios nacionales:

Precio en 'origen' - ALCACHOFA (€/100kg)



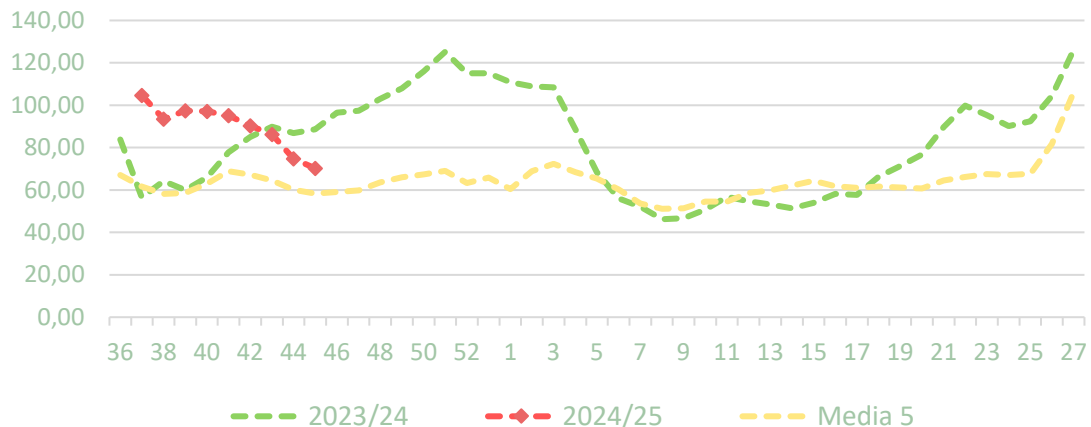
Salida central acondicionamiento - ALCACHOFA (€/100kg)



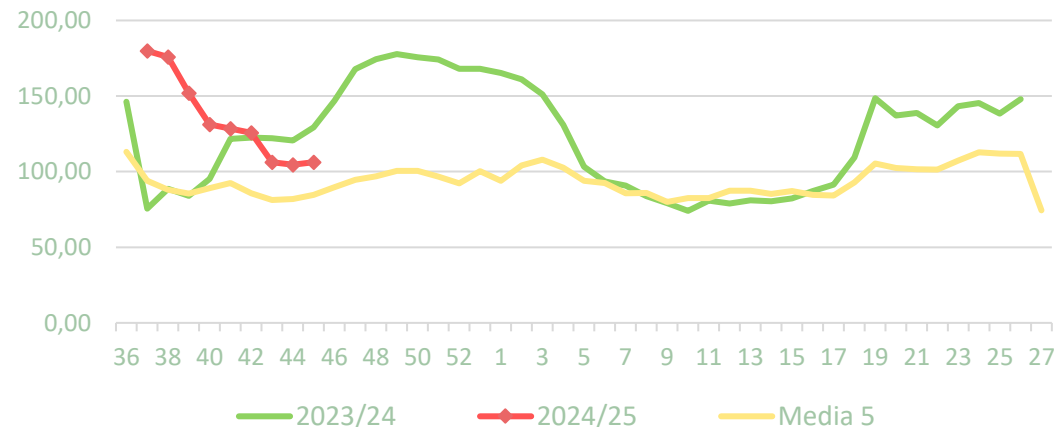


Precios medios nacionales:

Precio en 'origen' - COLIFLOR (€/100kg)



Salida central acondicionamiento - COLIFLOR (€/100kg)





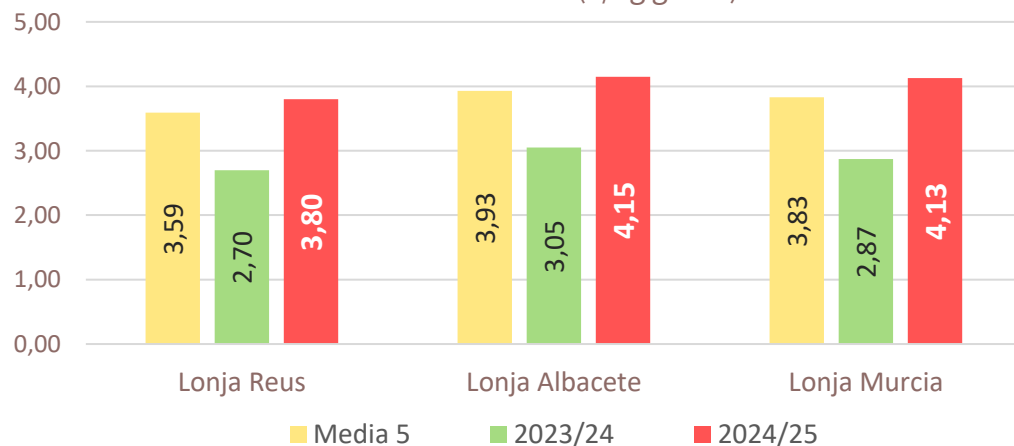
Resumen semanal:

- **ALMENDRA:** se mantienen los precios por debajo de la media para Marcona y Largueta, al igual que en 'ecológico' mientras que en Guara y Comuna se sitúan por encima. Esta semana con variaciones sólo en Lonja de Murcia.
- **AVELLANA:** sin cambios en Lonja de Reus, se mantiene los precios por encima de la media.
- **PISTACHO:** precios por encima de la media. Sin cambios esta semana en Lonja de Reus mientras, en Lonja de Albacete se produce un ligero aumento de las cotizaciones.

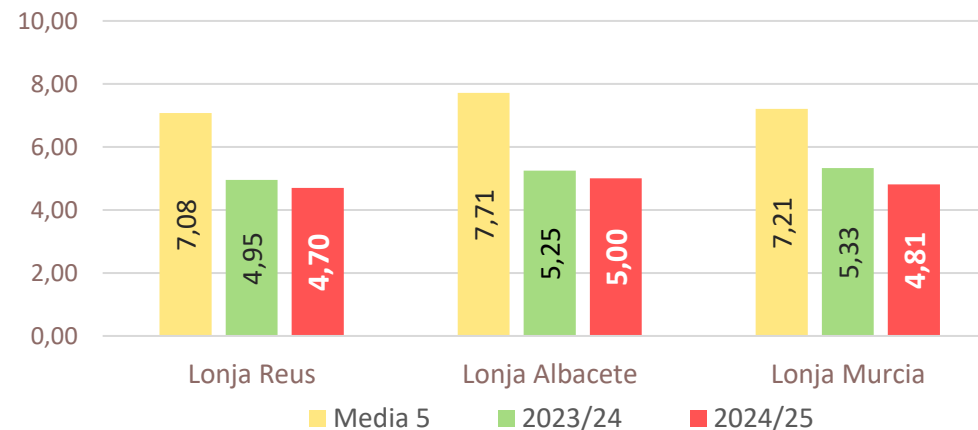
Productos		Lonja de Reus (€/kg grano)			Lonja de Albacete (€/kg grano)			Lonja de Murcia (€/kg grano)		
		Sem. Actual	Sem. Anterior (%)	Media 5 (%)	Sem. Actual	Sem. Anterior (%)	Media 5 (%)	Sem. Actual	Sem. Anterior (%)	Media 5 (%)
Almendra	Comuna	3,80	0,0%	5,8%	4,15	0,0%	5,6%	4,13	0,7%	7,9%
	Largueta	4,25	0,0%	-10,9%	4,60	0,0%	-8,7%	4,58	0,4%	-7,7%
	Marcona	5,10	0,0%	-15,7%	5,50	0,0%	-14,5%	5,44	-0,2%	-14,5%
	Guara	4,05	0,0%	26,6%	4,25	0,0%	4,9%	4,23	0,7%	8,3%
	'ecológico'	4,70	0,0%	-33,6%	5,00	0,0%	-35,2%	4,81	0,0%	-33,3%
Avellana 'corriente'		4,96	0,0%	29,9%						
Pistacho (kerman 20/22)		5,15	0,0%	15,5%	8,75	2,9%	14,0%			

Precios medios nacionales:

Almendra Comuna (€/kg grano)



Almendra en ecológico (€/kg grano)





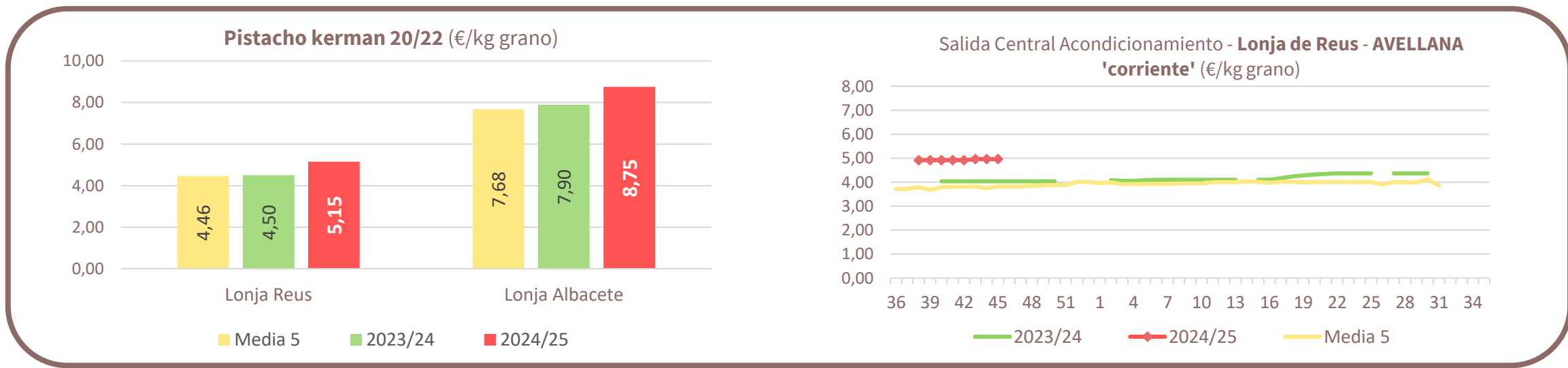
Inicio

Frutos secos

Precios medios nacionales:



Precios medios nacionales:





Resumen semanal:

- **PLÁTANO:** ligero repunte esta semana del 0,8%. Precios que siguen por debajo de la media en un 46,5% para esta semana de campaña.
- **PATATA:** retroceso del 5% tras dos semanas estables. Las cotizaciones se mantienen en valores muy superiores a los medios de campañas pasadas para esta parte de la campaña (+65,4%).

Productos	Origen (€/100kg)		
	Sem. Actual	Sem. Anterior (%)	Media 5 (%)
Plátano	38,82	0,8%	-46,5%
Patata	41,19	-5,0%	65,4%

Precios medios nacionales:

