



GOBIERNO  
DE ESPAÑA

MINISTERIO  
DE AGRICULTURA, PESCA  
Y ALIMENTACIÓN

# REUNIÓN SECTORIAL DEL VINO MERCADO

## Subdirección General Frutas, Hortalizas y Vitivinicultura

Dirección General de Mercados Producciones Agrarias

4 de junio de 2024



# CONTENIDO

MERCADO



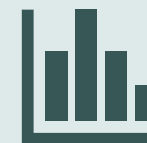
# 1

**Campaña  
2023/2024**



# 2

**Previsión cosecha  
2024**



# Campaña 2023/2024



GOBIERNO  
DE ESPAÑA

MINISTERIO  
DE AGRICULTURA, PESCA  
Y ALIMENTACIÓN



## PREVISIÓN PRODUCCIÓN DE VINO Y MOSTO EN LA UE

ESPAÑA	CAMPAÑA 2023/2024
	ESTIMACIÓN PRODUCCIÓN ( HL)
<b>VINO</b>	28 325 843
<b>MOSTO</b>	3 819 289
<b>VINO +MOSTO</b>	32 145 132

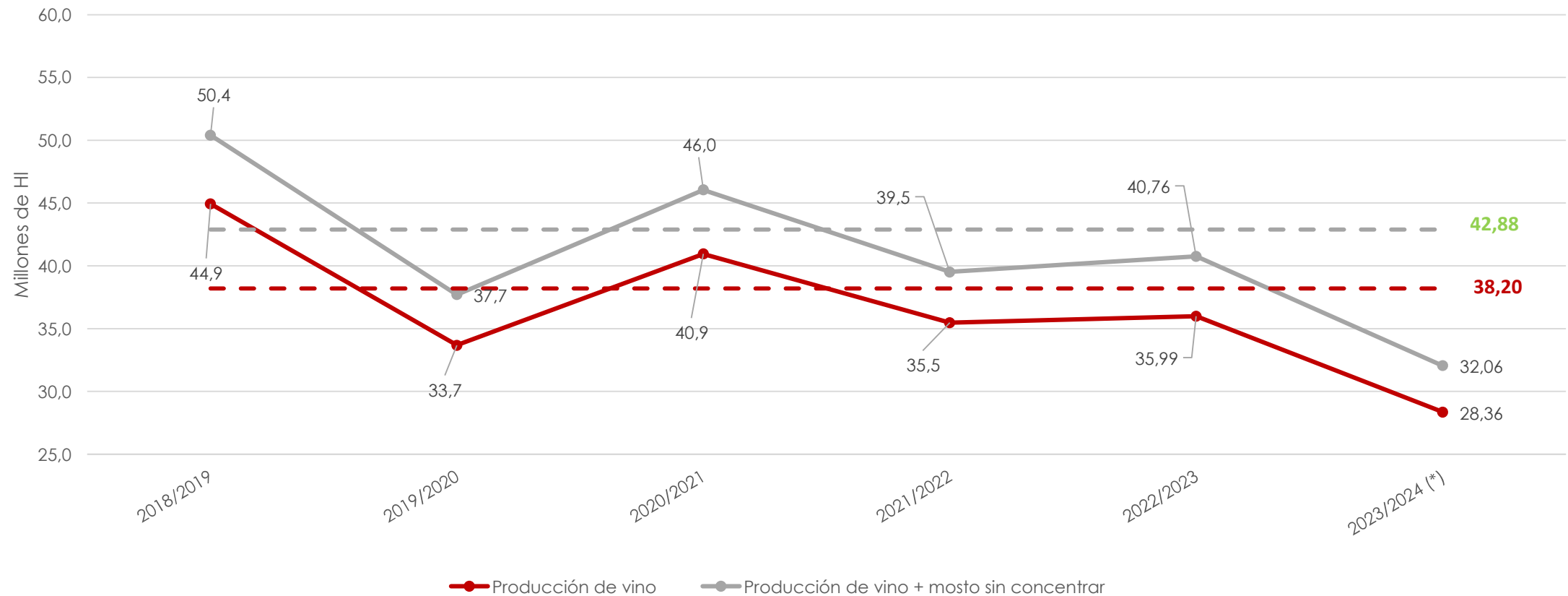
*Fuente: Comunicación a la Comisión Europea a 15 de marzo de 2024*

PREVISIÓN DE COSECHA	CAMPAÑA 2023/2024
UNIÓN EUROPEA	148,278 MHL
FRANCIA	48,092 MHL
ITALIA	38,298 MHL

*Fuente: Comisión Europea 15 de abril de 2024*



## EVOLUCIÓN PRODUCCIÓN DE VINO Y MOSTO EN ESPAÑA

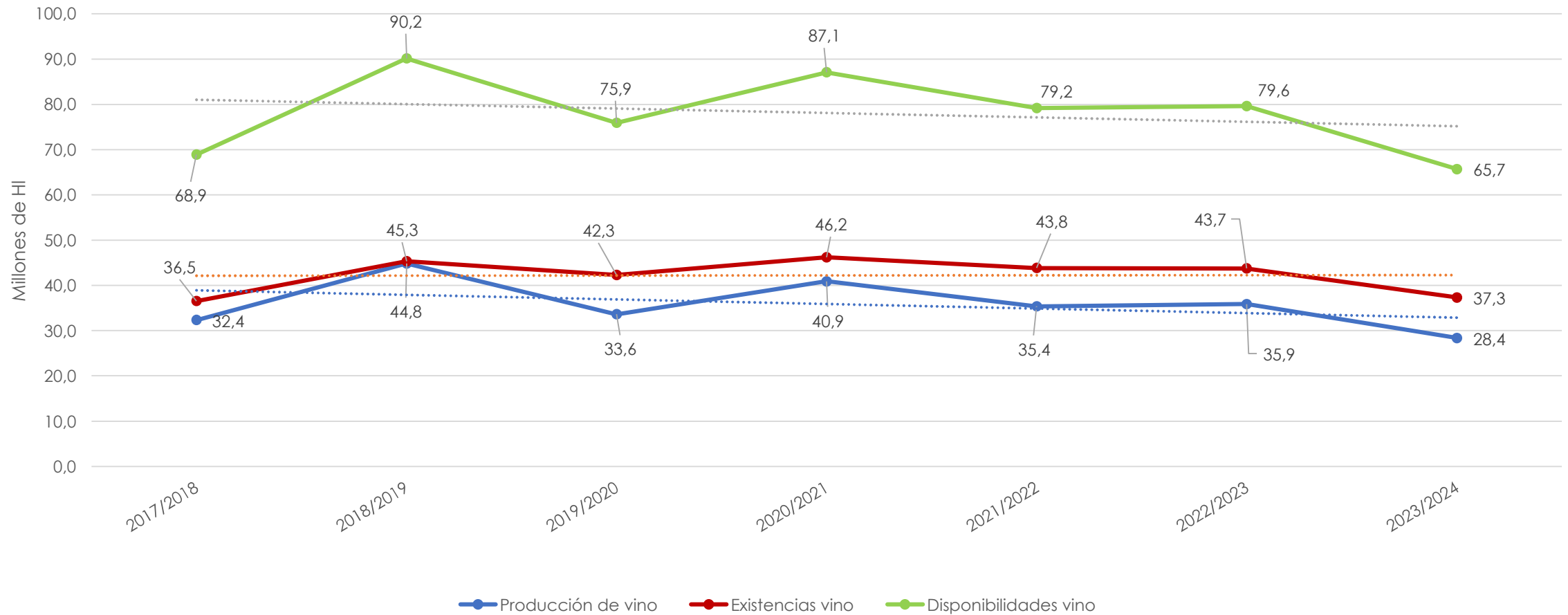


Fuente : MAPA. INFOVI (DECLARACIONES MENSUALES ABRIL Y DECLARACIONES AMPLIADAS NOVIEMBRE).



# 1.Campaña 2023/2024

## DISPONIBILIDADES DE VINO:



Fuente : MAPA. INFOVI (DECLARACIONES MENSUALES ABRIL Y DECLARACIONES AMPLIADAS NOVIEMBRE).

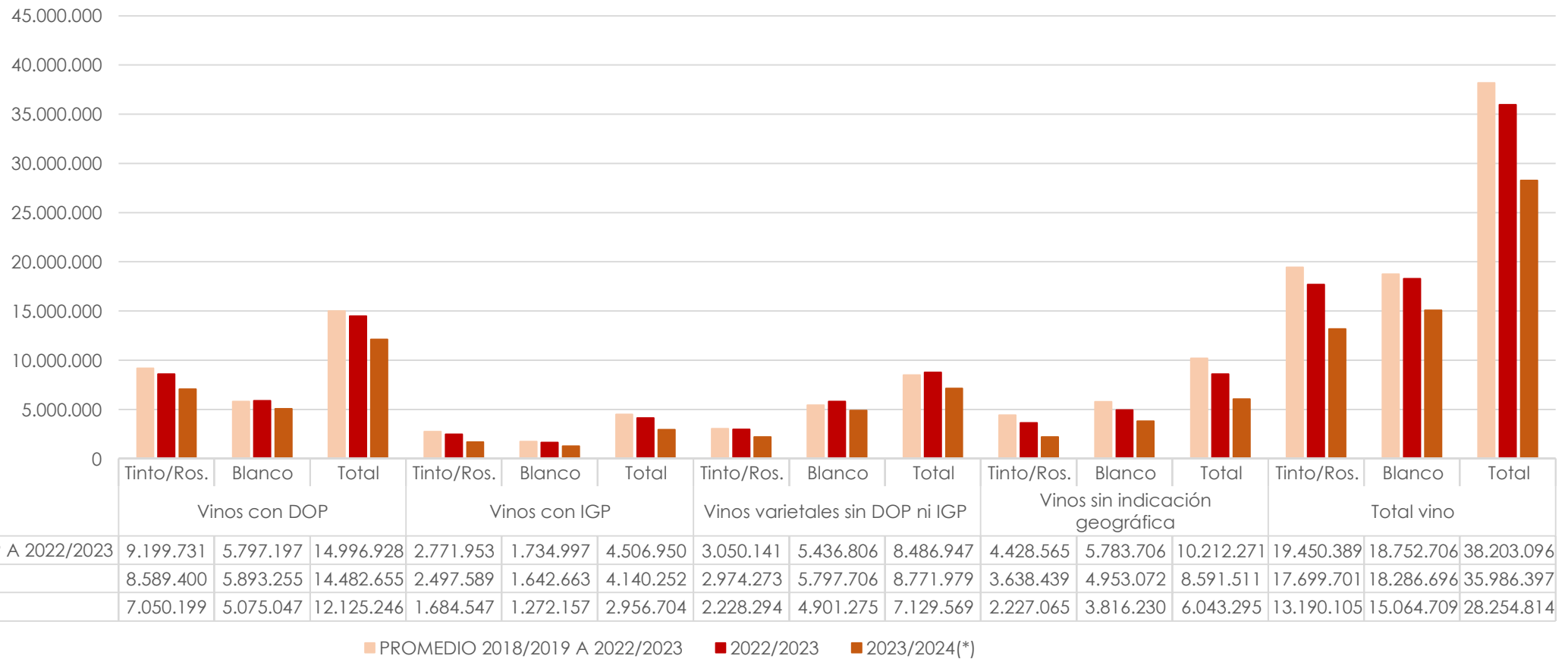


GOBIERNO DE ESPAÑA

MINISTERIO DE AGRICULTURA, PESCA Y ALIMENTACIÓN

## PRODUCCIÓN DE VINO

### PRODUCCIÓN DE VINO POR CATEGORÍA Y COLOR (HL)



Fuente : MAPA. INFOVI (DECLARACIONES AMPLIADAS DE JULIO 2019-2023, NOVIEMBRE 2023 Y MARZO 2024).





## EXISTENCIAS FINALES DE VINO Y MOSTO

EXISTENCIAS DE VINO Y MOSTO A 30 DE ABRIL DE 2024, PROMEDIO CINCO CAMPAÑAS Y VARIACIONES (hi)

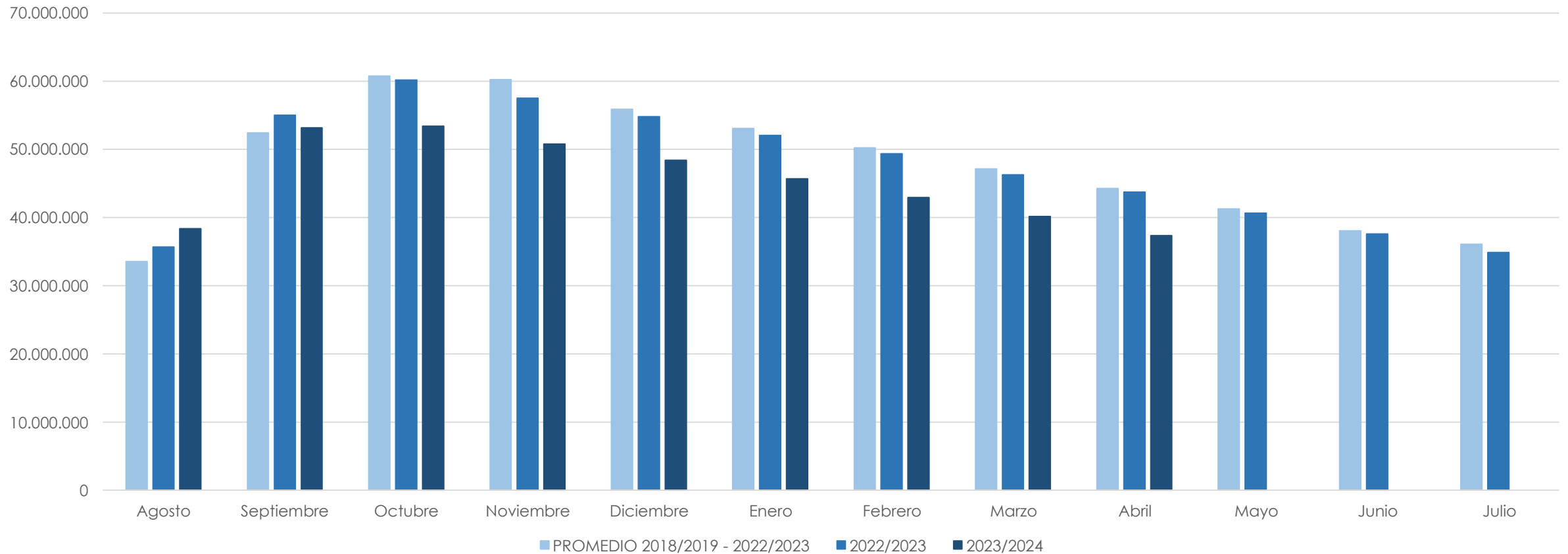
CCAA	VINO									TOTAL VINO Y MOSTO SC		
	Tinto/Rosado			Blanco			TOTAL VINO			ABRIL 2024	ABRIL MEDIA 5 CAMPAÑAS	DIF ABRIL 2024/MEDIA (%)
	ABRIL 2024	ABRIL MEDIA 5 CAMPAÑAS	DIF ABRIL 2024/MEDIA (%)	ABRIL 2024	ABRIL MEDIA 5 CAMPAÑAS	DIF ABRIL 2024/MEDIA (%)	ABRIL 2024	ABRIL MEDIA 5 CAMPAÑAS	DIF ABRIL 2024/MEDIA (%)			
ANDALUCIA	49.279	67.720	-27,23%	2.876.110	2.979.062	-3,46%	2.925.389	3.046.782	-3,98%	2.932.907	3.061.751	-4,21%
ARAGON	1.139.526	1.491.290	-23,59%	148.695	161.972	-8,20%	1.288.221	1.653.262	-22,08%	1.288.383	1.653.683	-22,09%
ASTURIAS	13.909	18.294	-23,97%	8.474	7.876	7,60%	22.383	26.170	-14,47%	22.385	26.173	-14,47%
BALEARES	49.821	46.302	7,60%	17.750	15.328	15,80%	67.571	61.630	9,64%	67.571	61.630	9,64%
CANARIAS	11.929	12.668	-5,83%	21.876	17.306	26,41%	33.805	29.973	12,78%	33.805	29.973	12,78%
CANTABRIA	3.083	4.009	-23,11%	2.110	2.273	-7,19%	5.193	6.283	-17,35%	5.193	6.283	-17,35%
CASTILLA LA MANCHA	6.670.184	8.826.456	-24,43%	3.963.604	6.537.695	-39,37%	10.633.788	15.364.151	-30,79%	12.704.753	18.410.564	-30,99%
CASTILLA Y LEON	2.415.406	2.212.230	9,18%	938.361	870.975	7,74%	3.353.767	3.083.205	8,78%	3.354.421	3.084.508	8,75%
CATALUÑA	1.367.987	1.529.317	-10,55%	3.258.876	4.011.144	-18,75%	4.626.863	5.540.460	-16,49%	4.627.692	5.543.084	-16,51%
EXTREMADURA	634.063	710.906	-10,81%	567.592	1.311.100	-56,71%	1.201.655	2.022.007	-40,57%	1.361.947	2.140.221	-36,36%
GALICIA	207.397	169.980	22,01%	463.840	370.626	25,15%	671.237	540.605	24,16%	674.667	541.890	24,50%
MADRID	53.129	60.645	-12,39%	15.131	18.516	-18,28%	68.260	79.161	-13,77%	68.260	79.161	-13,77%
MURCIA	793.288	949.321	-16,44%	99.600	127.951	-22,16%	892.888	1.077.272	-17,12%	894.244	1.080.137	-17,21%
NAVARRA	1.146.878	1.179.924	-2,80%	108.002	106.024	1,87%	1.254.880	1.285.949	-2,42%	1.256.801	1.289.160	-2,51%
PAIS VASCO	2.602.280	2.398.796	8,48%	134.496	118.477	13,52%	2.736.776	2.517.273	8,72%	2.736.776	2.517.273	8,72%
LA RIOJA	5.416.179	5.260.660	2,96%	269.098	254.005	5,94%	5.685.277	5.514.665	3,09%	5.685.277	5.514.760	3,09%
C. VALENCIANA	1.248.038	1.749.360	-28,66%	631.835	686.175	-7,92%	1.879.873	2.435.535	-22,81%	2.148.331	2.641.118	-18,66%
<b>TOTAL</b>	<b>23.822.376</b>	<b>26.687.880</b>	<b>-10,74%</b>	<b>13.525.450</b>	<b>17.596.504</b>	<b>-23,14%</b>	<b>37.347.826</b>	<b>44.284.384</b>	<b>-15,66%</b>	<b>39.863.413</b>	<b>47.681.370</b>	<b>-16,40%</b>

Fuente : MAPA. INFOVI (DECLARACIONES MENSUALES ABRIL).



## EVOLUCIÓN EXISTENCIAS FINALES DE VINO TOTAL

Existencias finales por mes de vino total (hl)



Fuente : MAPA. INFOVI (DECLARACIONES MENSUALES ABRIL).

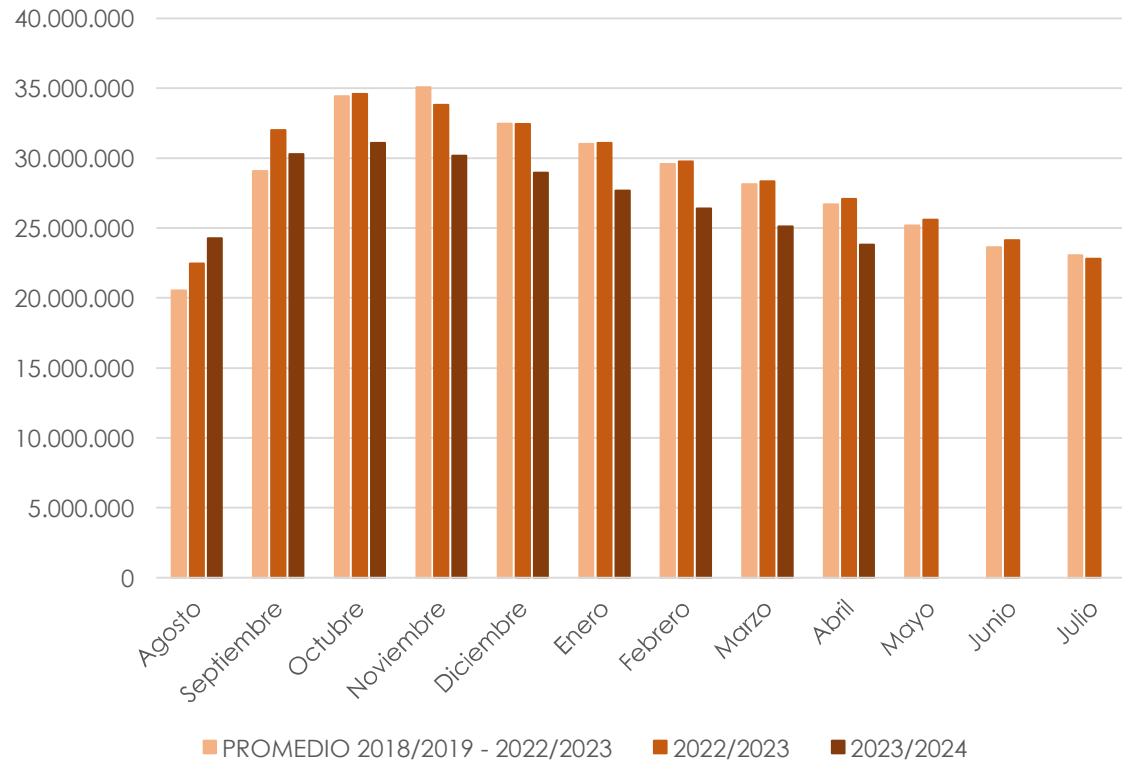


GOBIERNO DE ESPAÑA

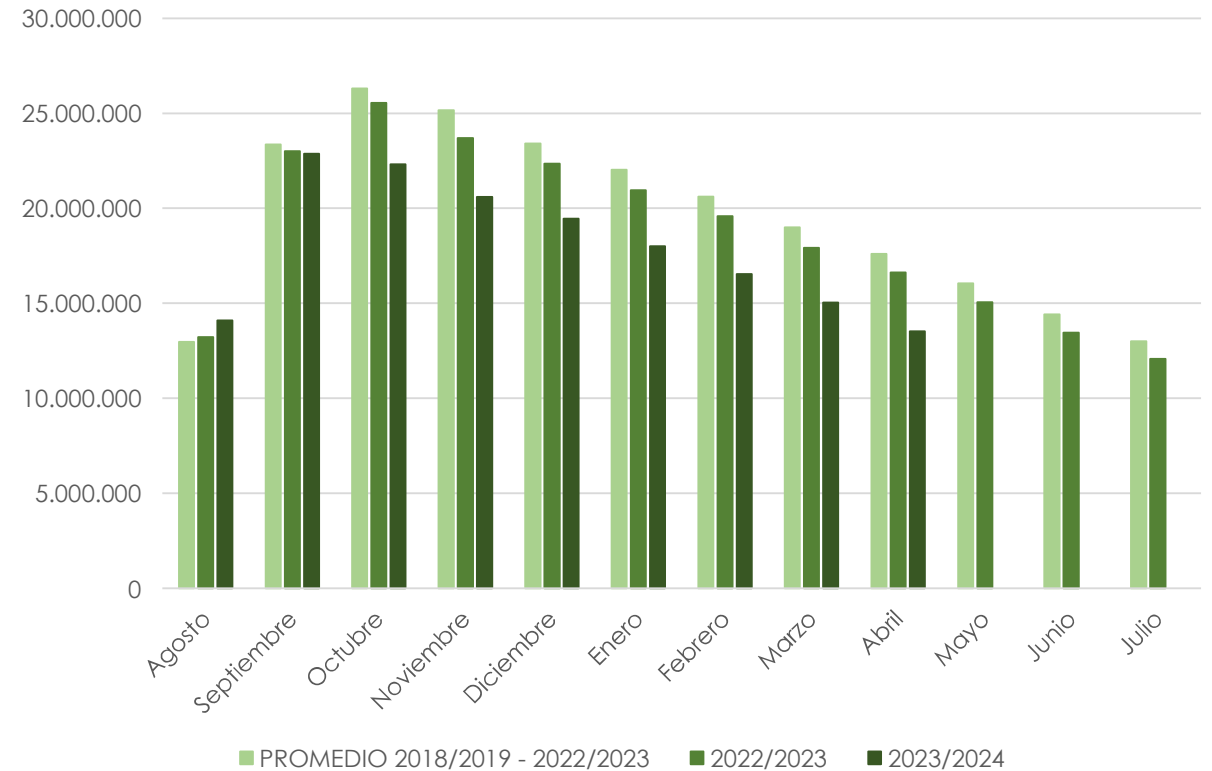
MINISTERIO DE AGRICULTURA, PESCA Y ALIMENTACIÓN

## EVOLUCIÓN EXISTENCIAS FINALES DE VINO POR COLOR

Existencias finales por mes de vino tinto (hl)



Existencias finales por mes de vino blanco (hl)

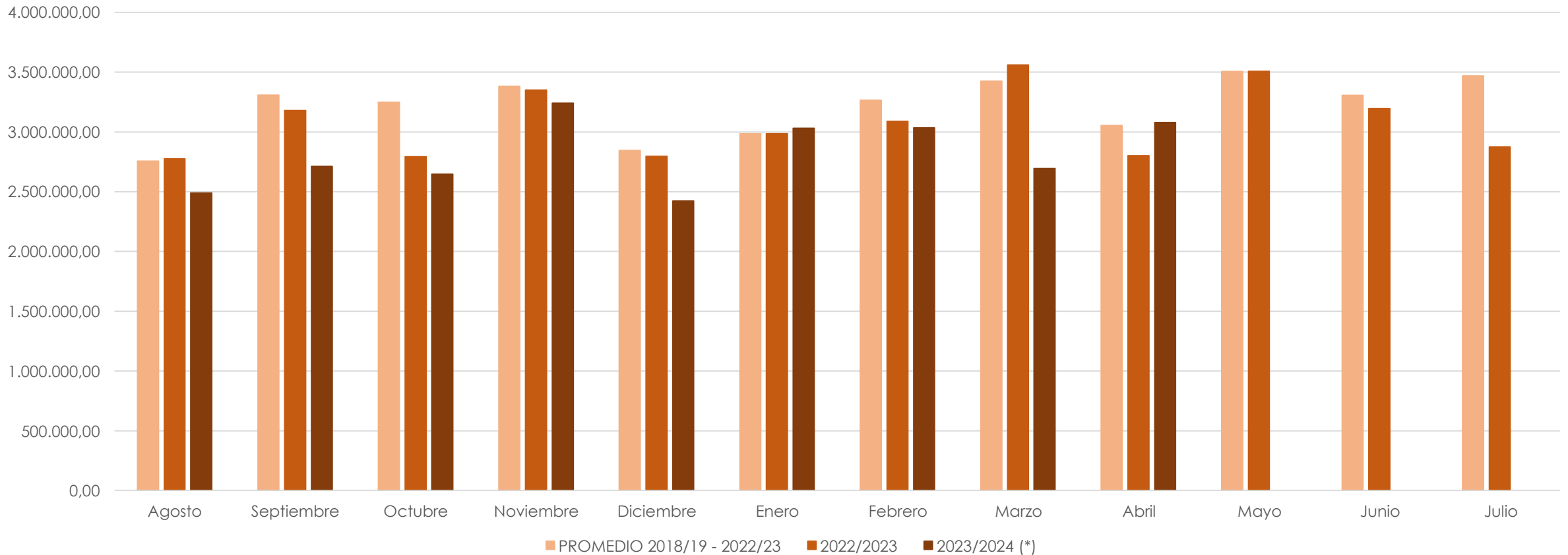


Fuente : MAPA. INFOVI (DECLARACIONES MENSUALES ABRIL).



## EVOLUCIÓN SALIDAS INTERIORES DE VINO TOTAL

Salidas INTERIORES totales de vino por mes (hl)

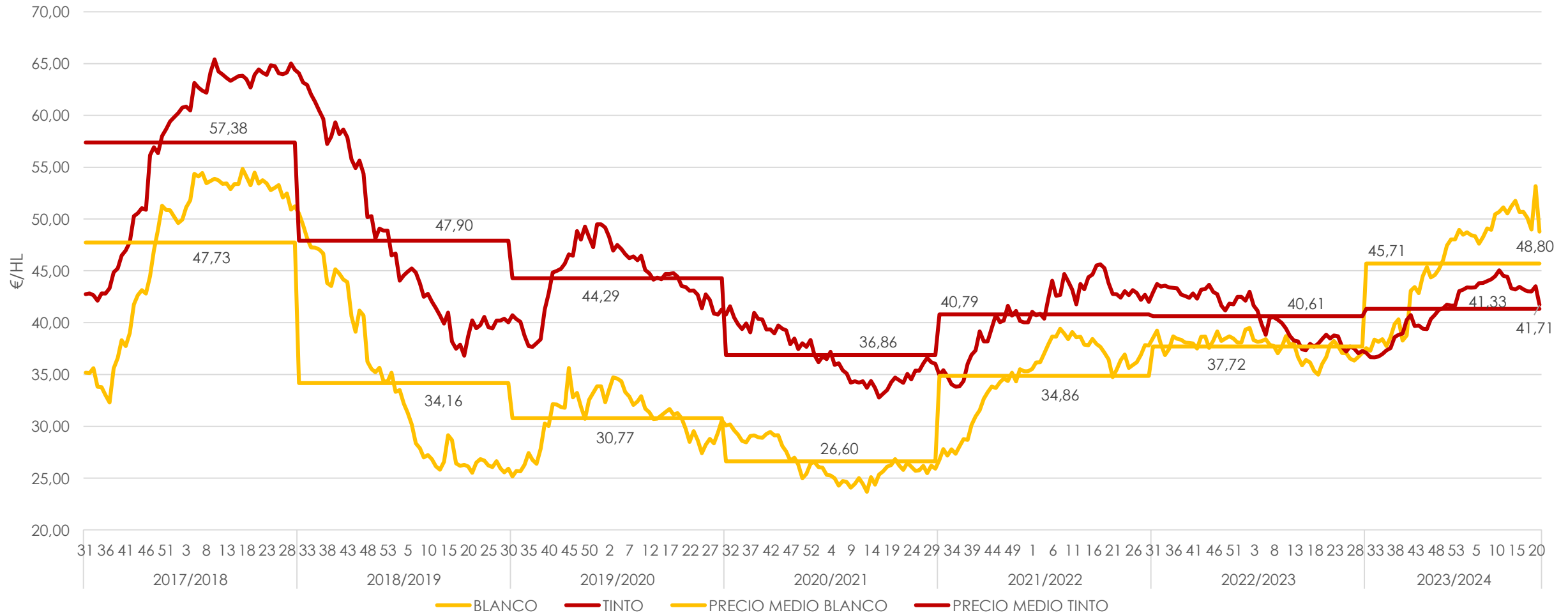


Fuente : MAPA. INFOVI (DECLARACIONES MENSUALES).



# 1.Campaña 2023/2024

## EVOLUCIÓN DE LOS PRECIOS SEMANALES DEL VINO SIN IG (€/HL)



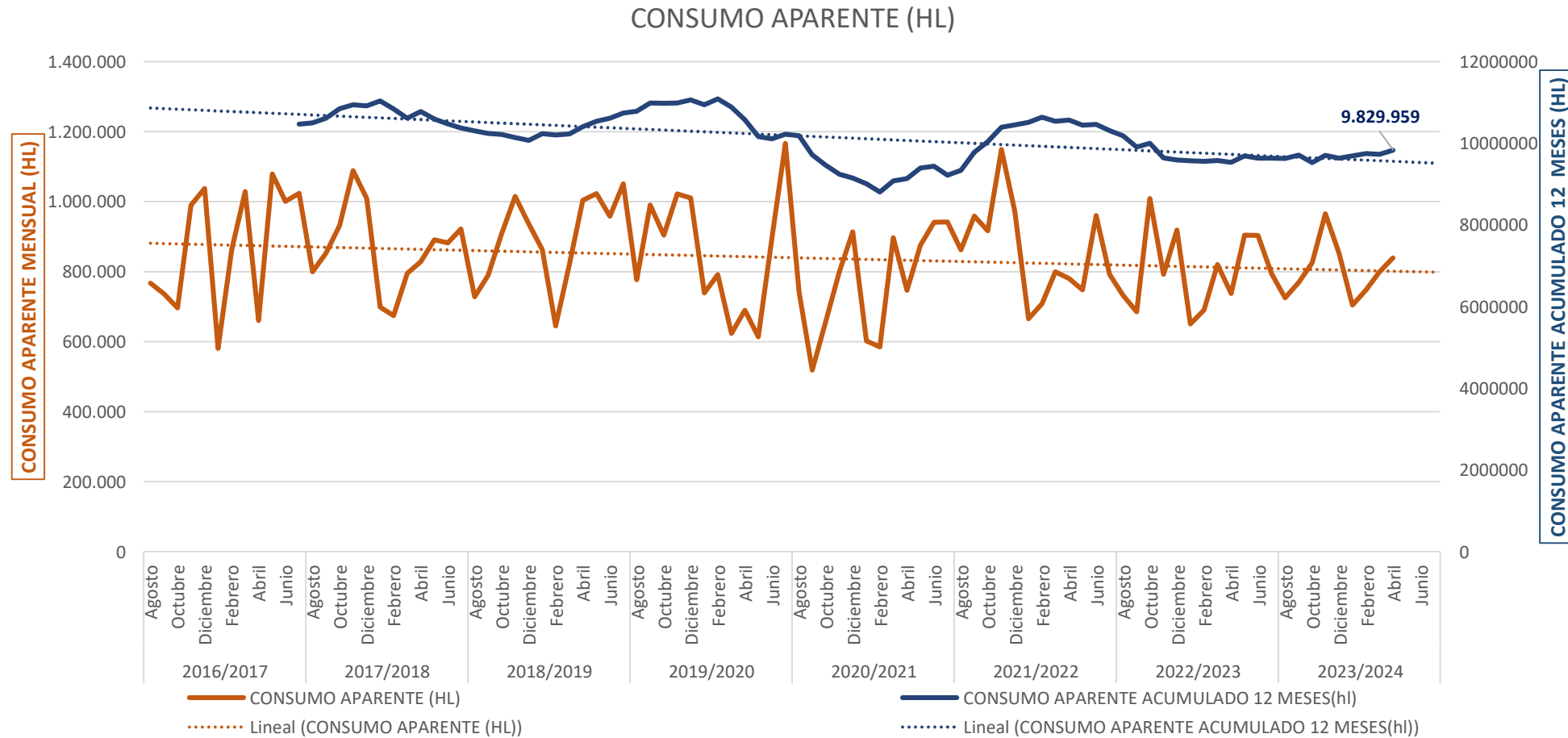
Fuente : MAPA.



GOBIERNO DE ESPAÑA

MINISTERIO DE AGRICULTURA, PESCA Y ALIMENTACIÓN

## CONSUMO APARENTE

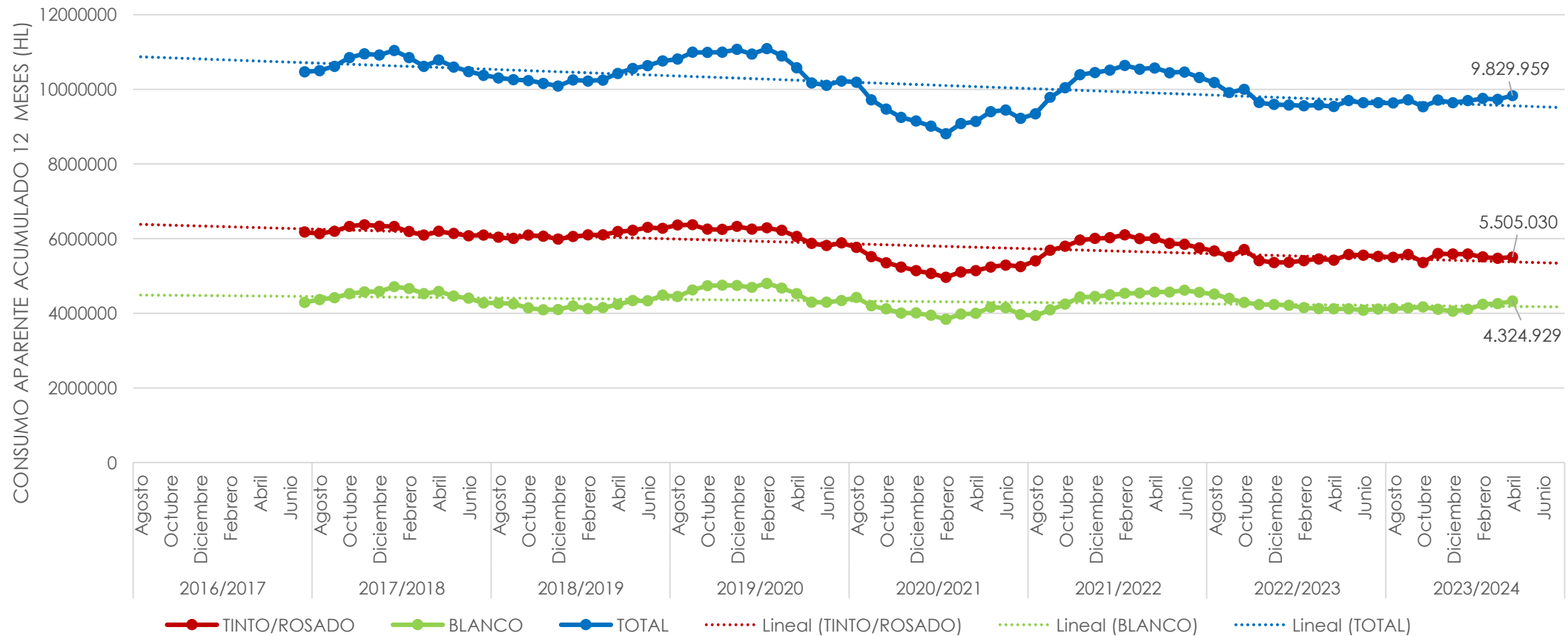


Fuente : MAPA. INFOVI (DECLARACIONES MENSUALES).



## CONSUMO APARENTE

EVOLUCIÓN DEL CONSUMO APARENTE ACUMULADO POR COLOR (HL)

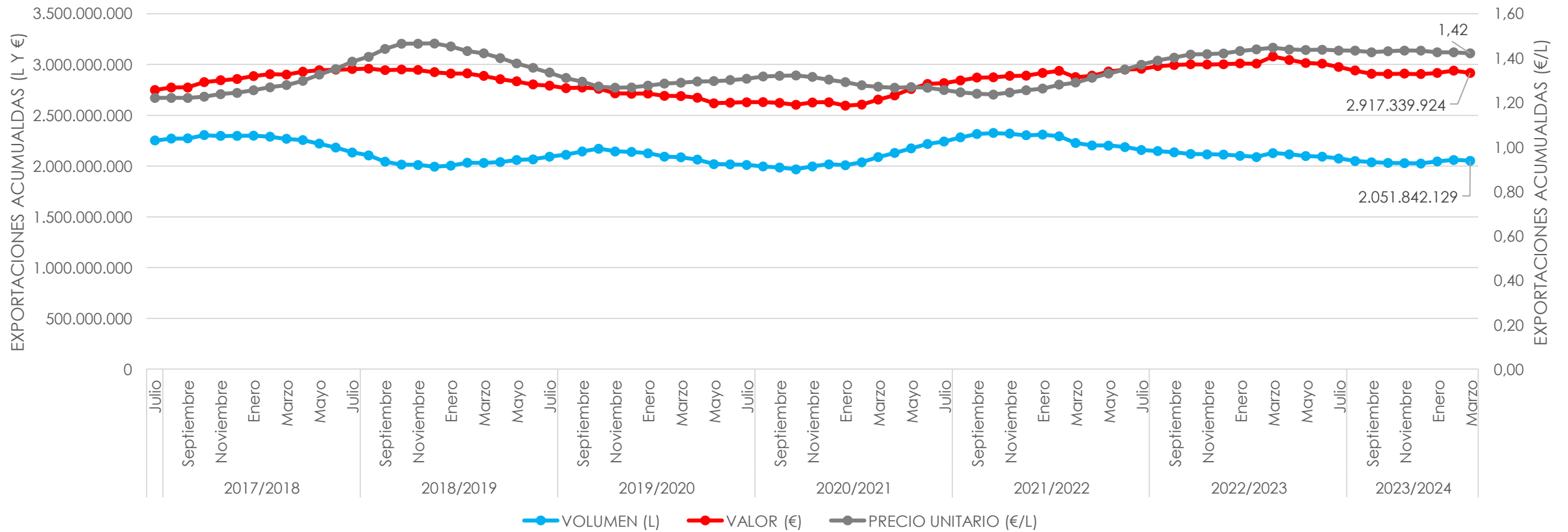


Fuente : MAPA. INFOVI (DECLARACIONES MENSUALES).



## EXPORTACIONES

EVOLUCIÓN DE LAS EXPORTACIONES DE VINO EN VOLUMEN, VALOR Y PRECIO UNITARIO(DATOS ACUMULADOS 12 MESES )



Fuente : DATACOMEX



GOBIERNO DE ESPAÑA

MINISTERIO DE AGRICULTURA, PESCA Y ALIMENTACIÓN

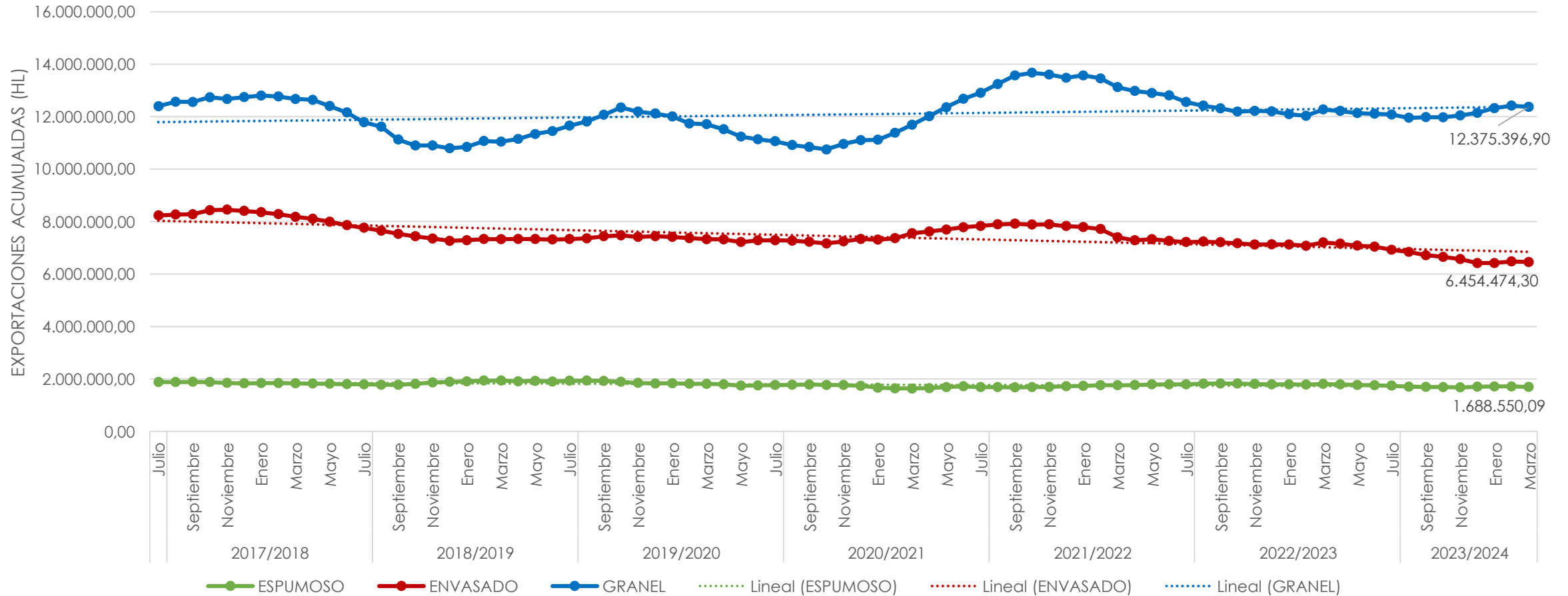




# 1.Campaña 2023/2024

## EXPORTACIONES

EVOLUCIÓN EXPORTACIONES VINO POR PRESENTACIÓN EN VOLUMEN (DATOS ACUMULADOS 12 MESES)  
(HL)



Fuente : DATACOMEX



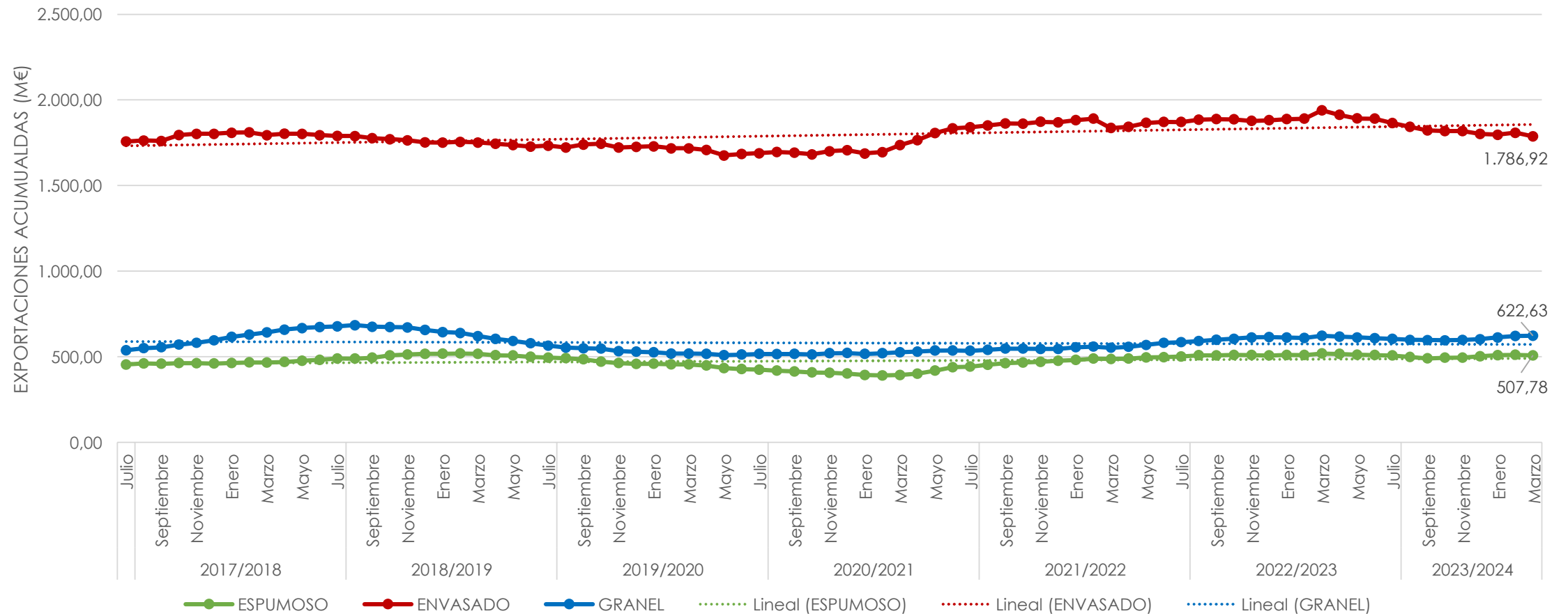
GOBIERNO DE ESPAÑA

MINISTERIO DE AGRICULTURA, PESCA Y ALIMENTACIÓN

# 1.Campaña 2023/2024

## EXPORTACIONES

EVOLUCIÓN EXPORTACIONES VINO POR PRESENTACIÓN EN VALOR (DATOS ACUMULADOS 12 MESES) (M€)



Fuente : DATACOMEX

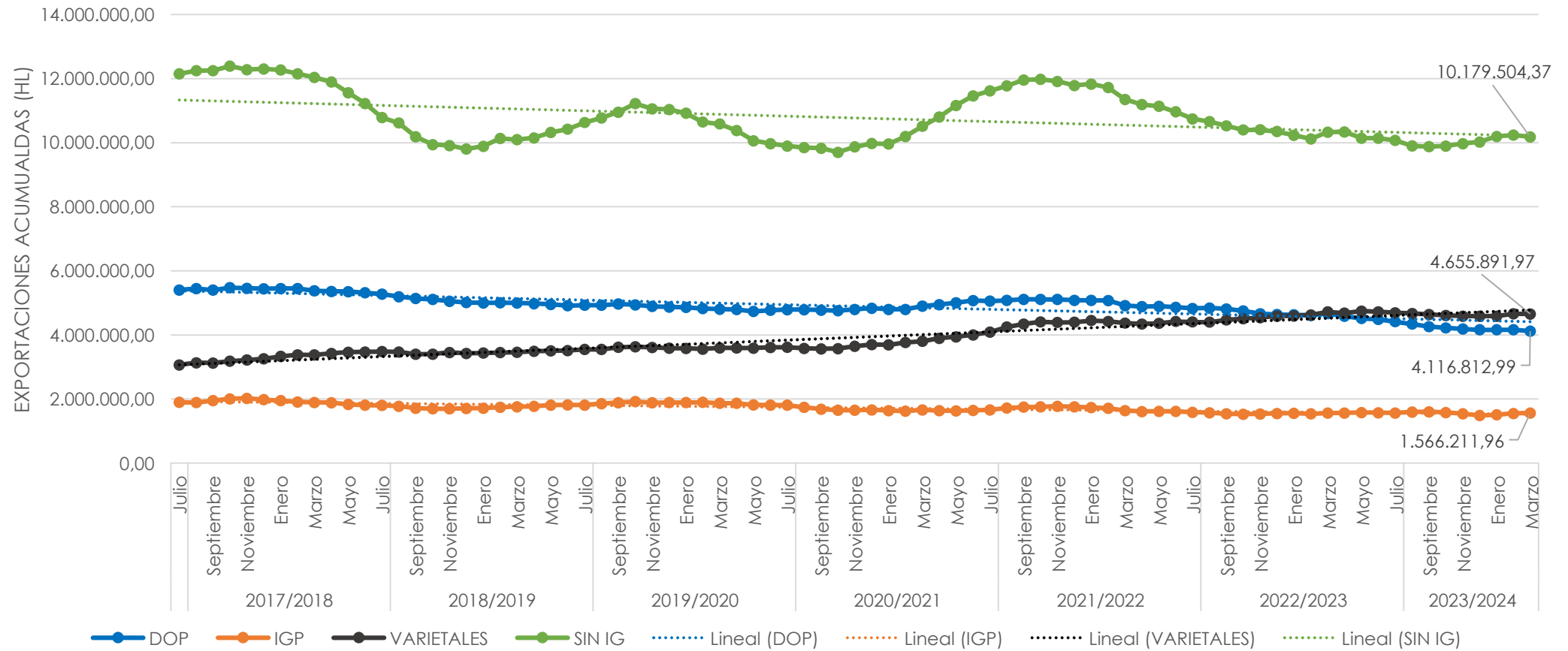


GOBIERNO DE ESPAÑA

MINISTERIO DE AGRICULTURA, PESCA Y ALIMENTACIÓN

## EXPORTACIONES

EVOLUCIÓN EXPORTACIONES VINO POR CATEGORÍA EN VOLUMEN (DATOS ACUMULADOS 12 MESES) (HL)



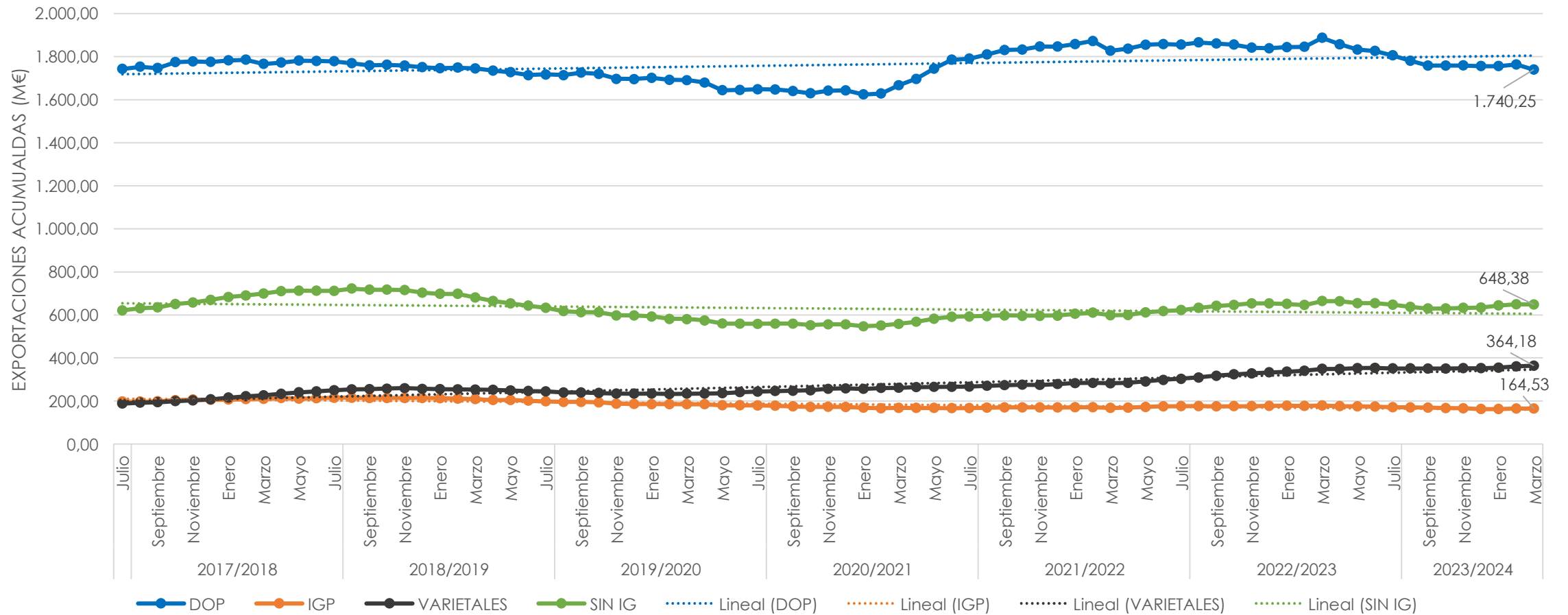
Fuente : DATACOMEX



# 1.Campaña 2023/2024

## EXPORTACIONES

EVOLUCIÓN EXPORTACIONES VINO POR CATEGORÍA EN VALOR (DATOS ACUMULADOS 12 MESES)  
(MILLONES €)



Fuente : DATACOMEX



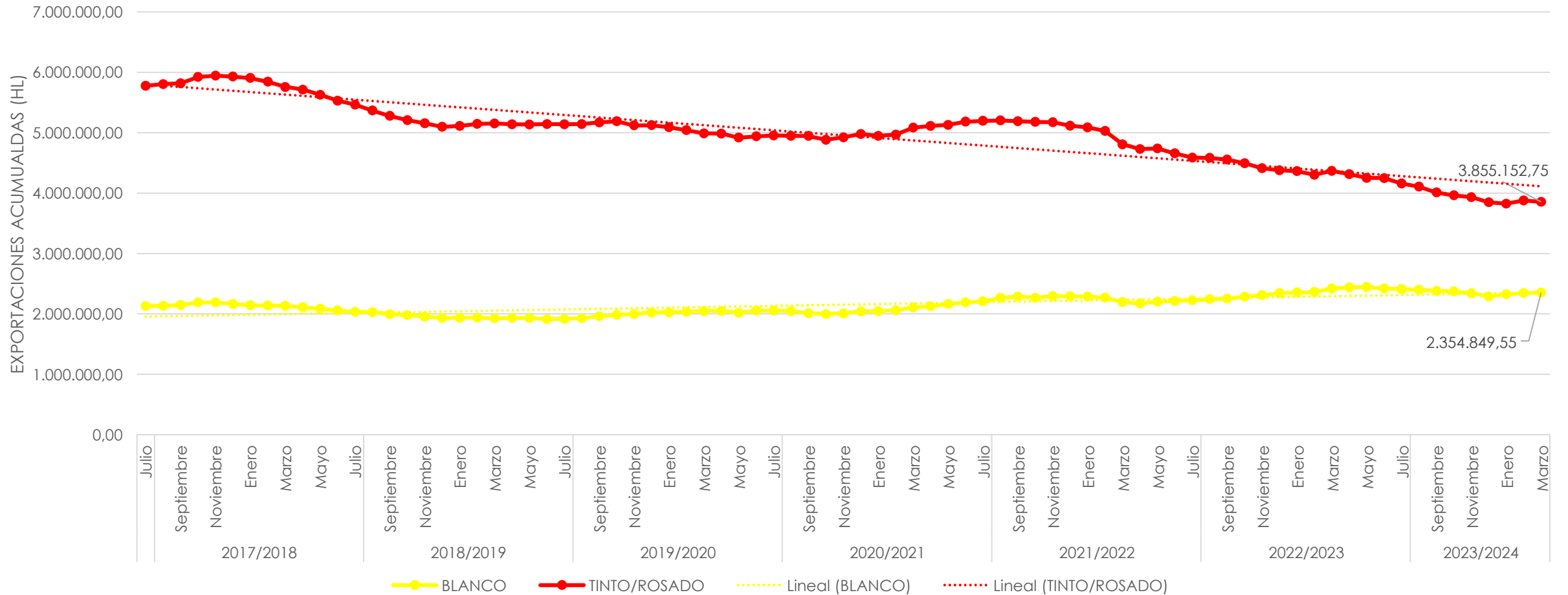
GOBIERNO DE ESPAÑA

MINISTERIO DE AGRICULTURA, PESCA Y ALIMENTACIÓN

# 1.Campaña 2023/2024

## EXPORTACIONES

EVOLUCIÓN DE LAS EXPORTACIONES DE VINO TRANQUILOS EMBOTELLADOS POR COLOR EN VOLUMEN ( DATOS ACUMULADOS 12 MESES) (HL)



Fuente : DATACOMEX



GOBIERNO DE ESPAÑA

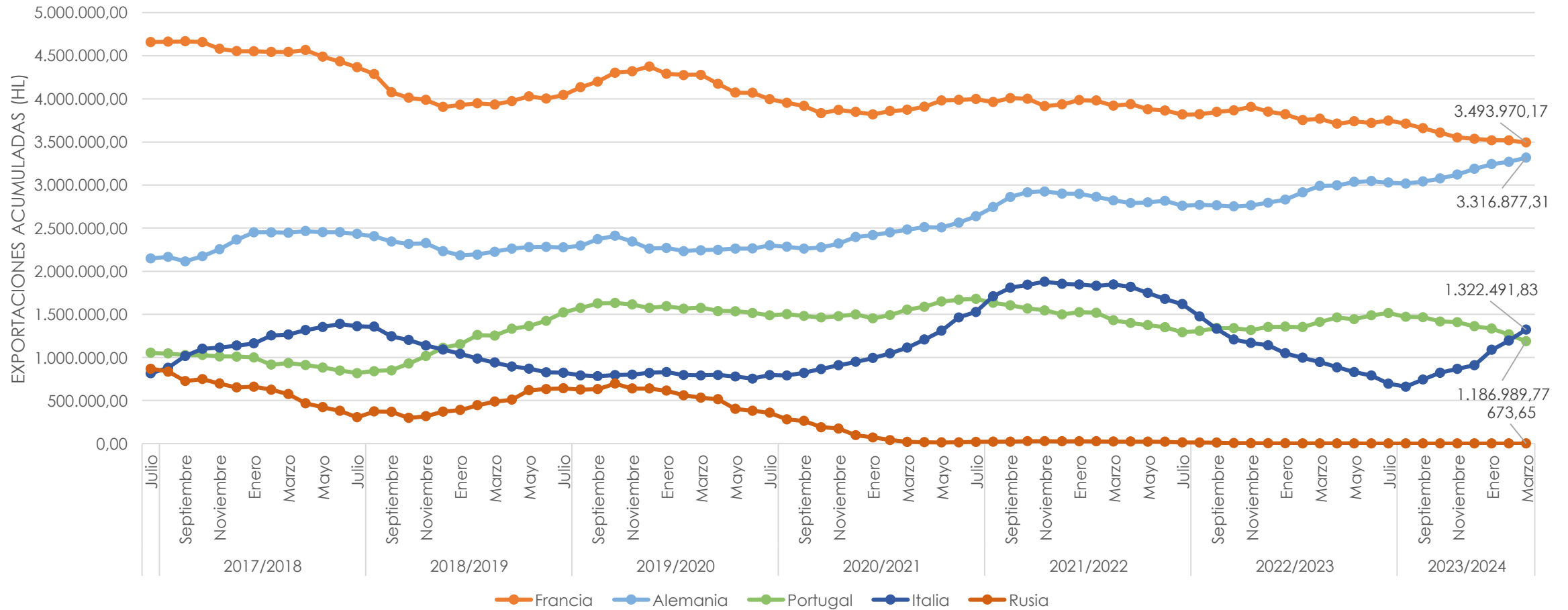
MINISTERIO DE AGRICULTURA, PESCA Y ALIMENTACIÓN



# 1.Campaña 2023/2024

## EXPORTACIONES

EVOLUCIÓN EXPORTACIONES VINO GRANEL POR PAÍSES EN VOLUMEN (DATOS ACUMULADOS EN 12 MESES) (HL)



Fuente : DATA COMEX



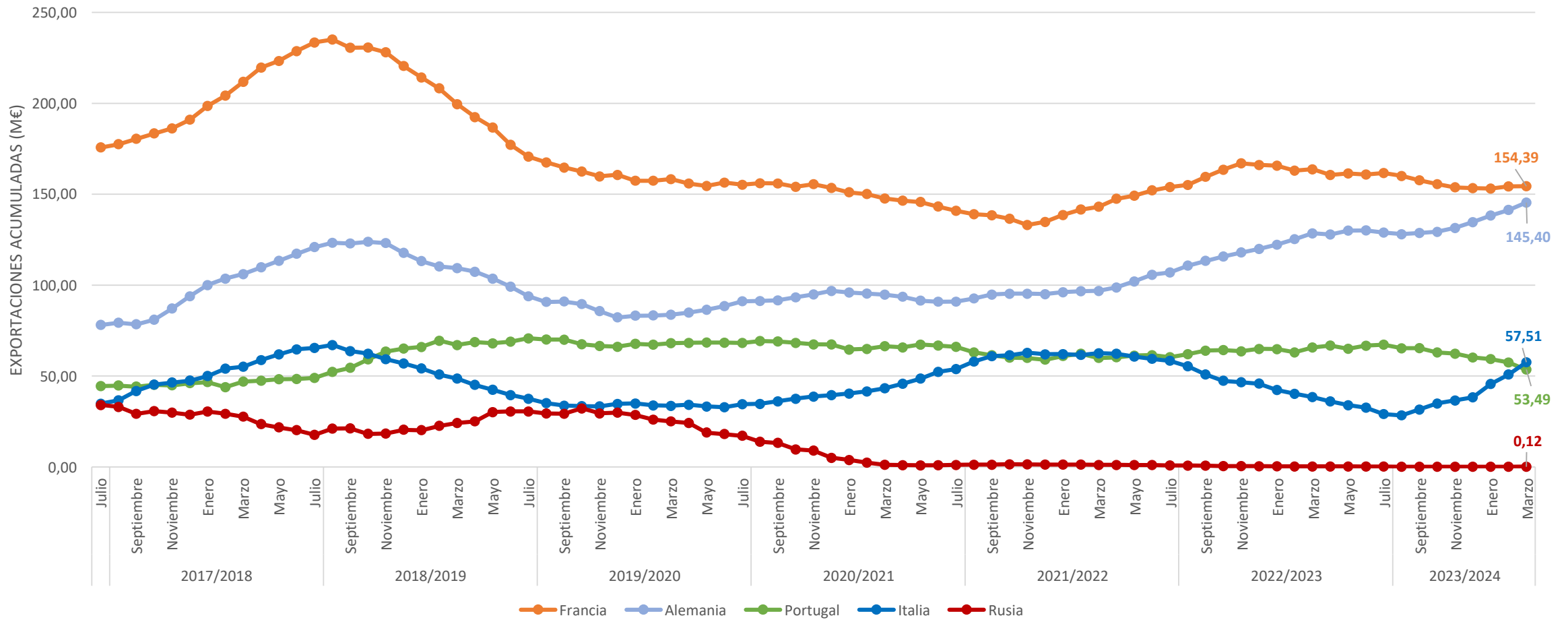
GOBIERNO DE ESPAÑA

MINISTERIO DE AGRICULTURA, PESCA Y ALIMENTACIÓN

# 1.Campaña 2023/2024

## EXPORTACIONES

EVOLUCIÓN EXPORTACIONES VINO GRANEL POR PAÍSES EN VALOR (DATOS ACUMULADOS 12 MESES) (M€)



Fuente : DATACOMEX

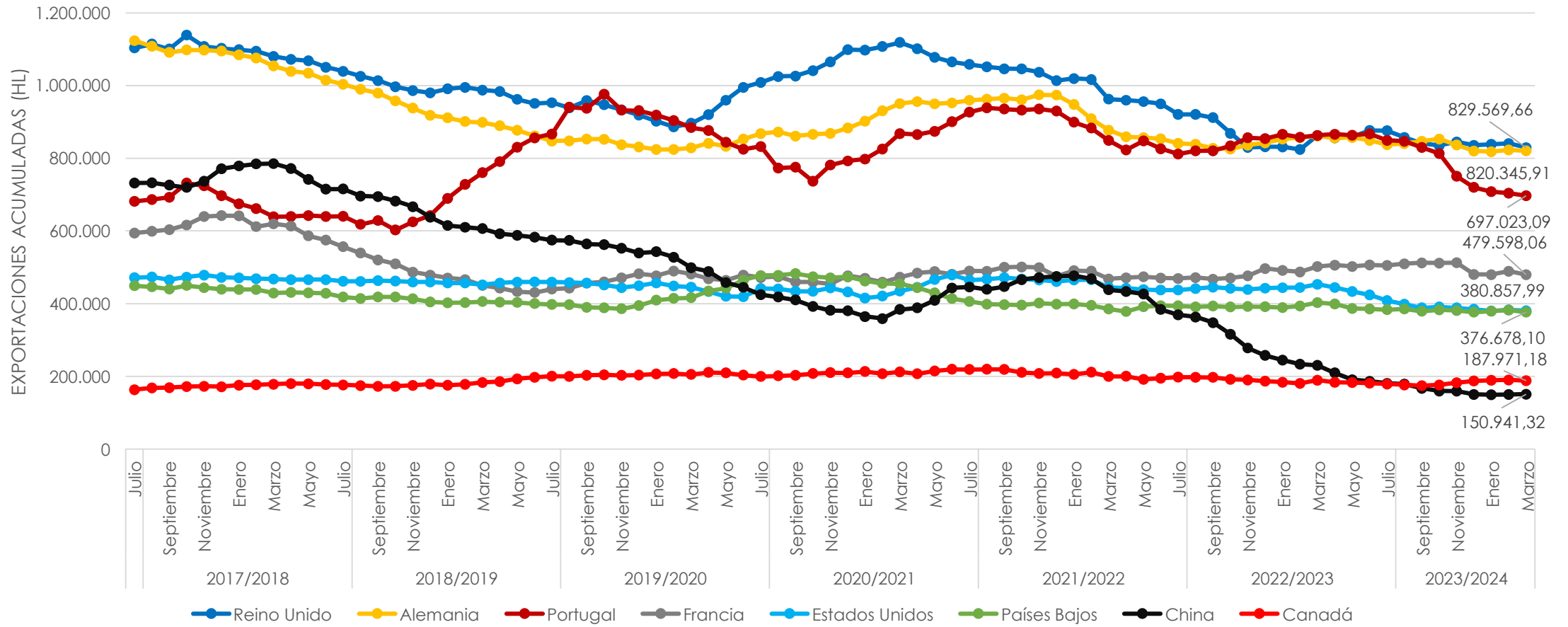


GOBIERNO DE ESPAÑA

MINISTERIO DE AGRICULTURA, PESCA Y ALIMENTACIÓN

## EXPORTACIONES

EVOLUCIÓN EXPORTACIONES VINO EMBOTELLADO POR PAÍSES EN VOLUMEN (DATOS ACUMULADOS 12 MESES) (HL)



Fuente : DATACOMEX



GOBIERNO DE ESPAÑA

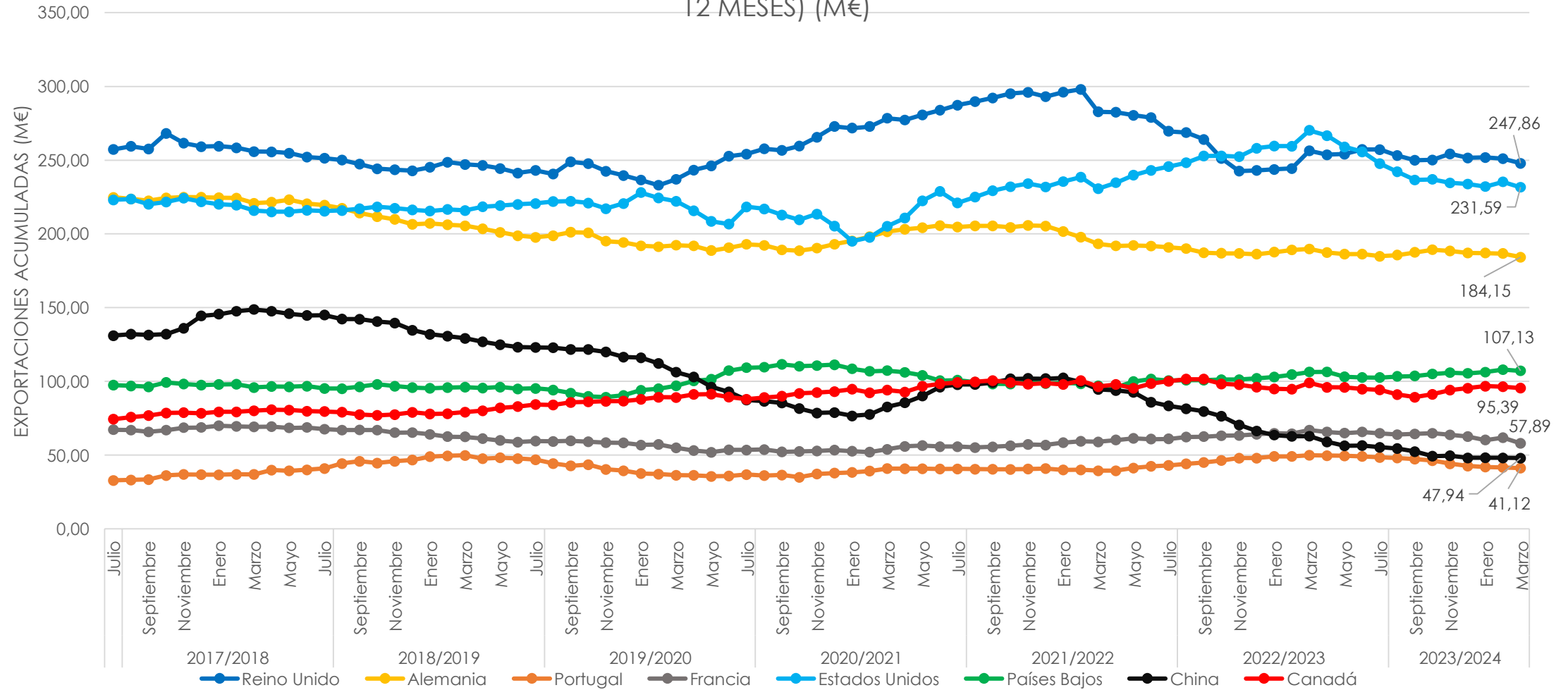
MINISTERIO DE AGRICULTURA, PESCA Y ALIMENTACIÓN



# EXPORTACIONES

# 1.Campaña 2023/2024

EVOLUCIÓN EXPORTACIONES VINO EMBOTELLADO POR PAÍSES EN VALOR (DATOS ACUMULADAS 12 MESES) (M€)



Fuente : DATA COMEX

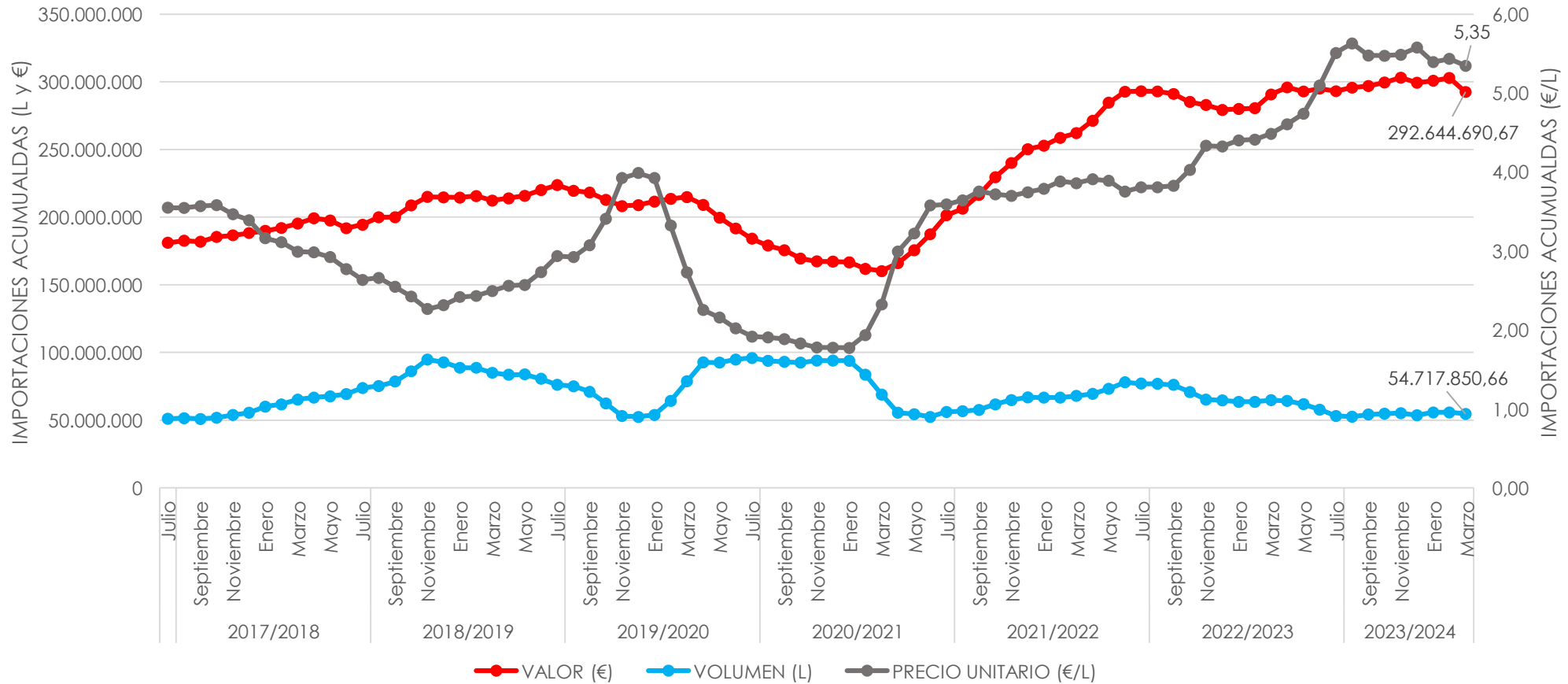


GOBIERNO DE ESPAÑA

MINISTERIO DE AGRICULTURA, PESCA Y ALIMENTACIÓN

## IMPORTACIONES

EVOLUCIÓN DE LAS IMPORTACIONES DE VINO EN VOLUMEN, VALOR Y PRECIO UNITARIO (DATOS ACUMULADOS 12 MESES)

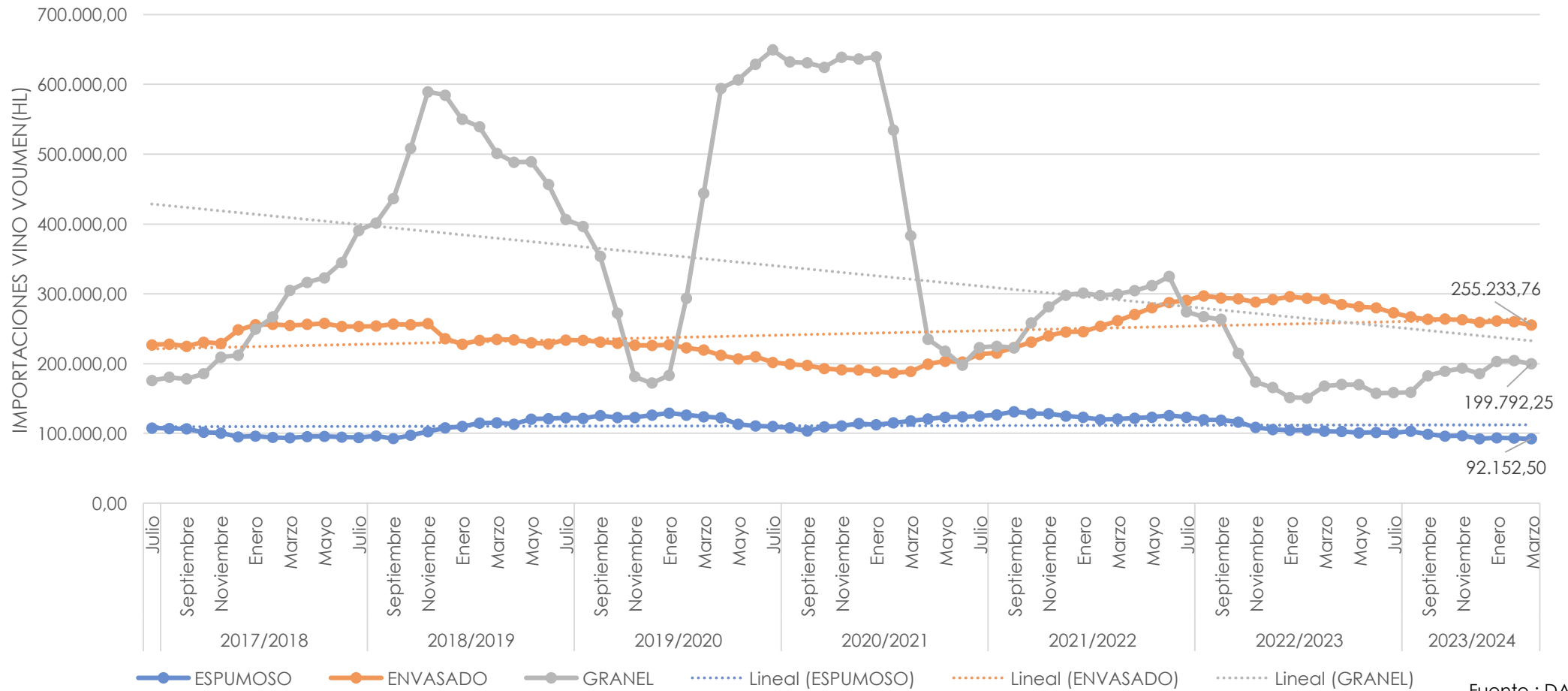


Fuente : DATACOMEX



## IMPORTACIONES

EVOLUCIÓN IMPORTACIONES VINO POR TIPO EN VOLUMEN (DATOS ACUMULADOS 12 MESES) (HL)



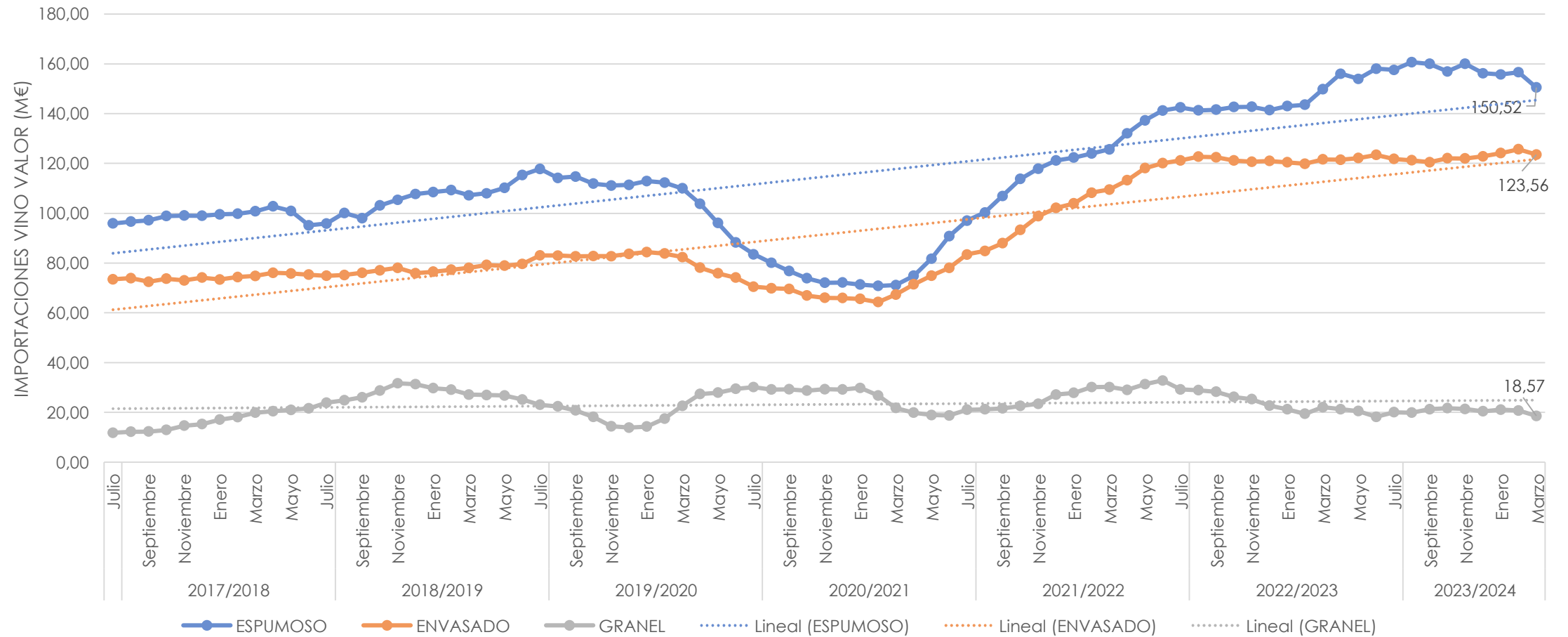
Fuente : DATACOMEX



# 1.Campaña 2023/2024

## IMPORTACIONES

EVOLUCIÓN IMPORTACIONES VINO POR TIPO EN VALOR (DATOS ACUMULADOS 12 MESES)  
(MILLONES €)



Fuente : DATACOMEX

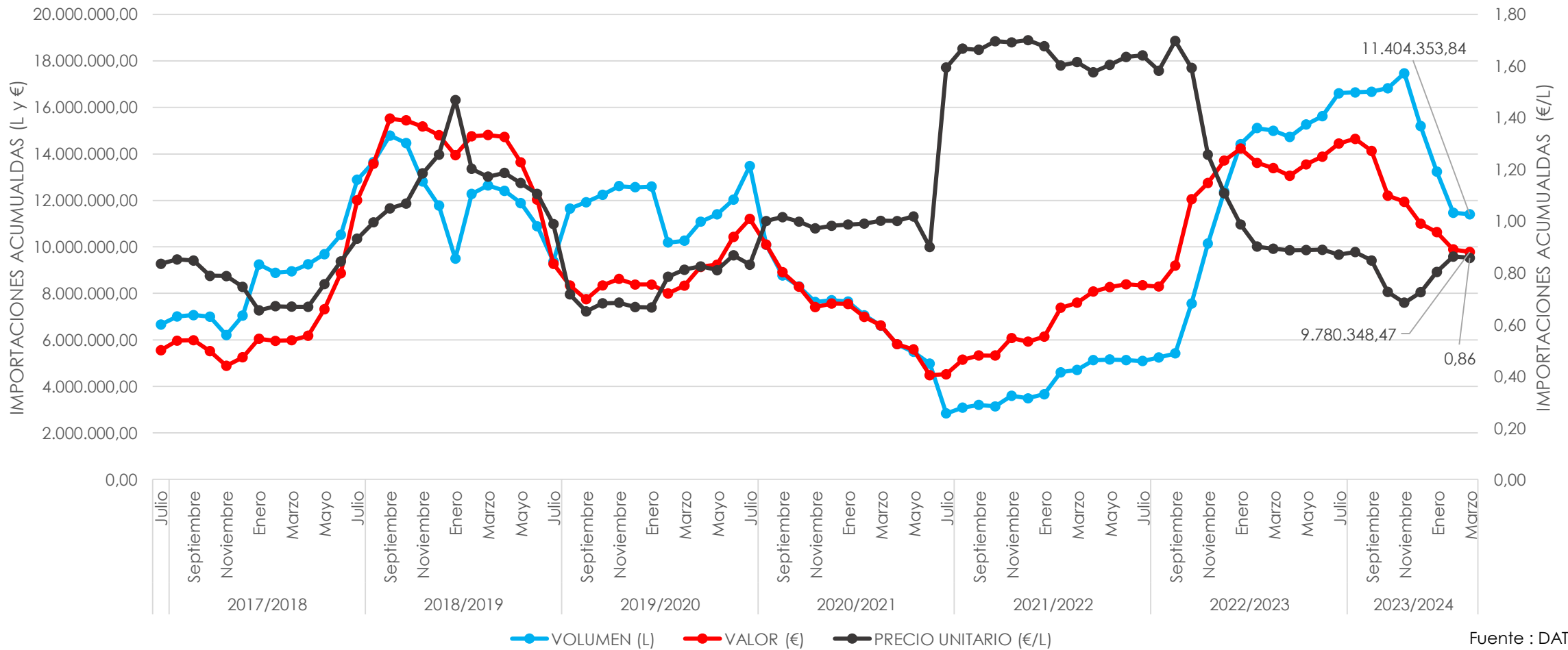


GOBIERNO DE ESPAÑA

MINISTERIO DE AGRICULTURA, PESCA Y ALIMENTACIÓN

## IMPORTACIONES

EVOLUCIÓN DE LAS IMPORTACIONES DE MOSTO EN VOLUMEN, VALOR Y PRECIO UNITARIO  
(DATOS ACUMULADOS 12 MESES)



Fuente : DATACOMEX



GOBIERNO DE ESPAÑA

MINISTERIO DE AGRICULTURA, PESCA Y ALIMENTACIÓN

## 2.Previsión cosecha 2024



GOBIERNO  
DE ESPAÑA

MINISTERIO  
DE AGRICULTURA, PESCA  
Y ALIMENTACIÓN





GOBIERNO  
DE ESPAÑA

MINISTERIO  
DE AGRICULTURA, PESCA  
Y ALIMENTACIÓN

# REUNIÓN SECTORIAL DEL VINO MERCADO

## Subdirección General Frutas, Hortalizas y Vitivinicultura

Dirección General de Mercados Producciones Agrarias

4 de junio de 2024

