

SEGUIMIENTO DE LOS MERCADOS DE CEREALES

Campaña 2023/2024

MAYO 2024

SEMANA 19

ÍNDICE:

Mercado de cereales. Precios mundiales, comunitarios y nacionales.

Precios medios de los cereales:

Evolución desde la campaña 2010/2011 a 2023/2024

Evolución anual.

Precios del trigo blando:

Evolución desde la campaña 2010/2011 a 2023/2024

Evolución anual.

Precios del trigo duro:

Evolución desde la campaña 2010/2011 a 2023/2024

Evolución anual.

Precios del maíz y el sorgo:

Evolución desde la campaña 2010/2011 a 2023/2024

Evolución anual.

Precios de la cebada:

Evolución desde la campaña 2010/2011 a 2023/2024

Evolución anual.

Evolución del precio medio del trigo blando, trigo duro, cebada y maíz. Comparativa entre campañas.

Nota: Los datos de los precios están referidos a la campaña de comercialización que empieza el 1 de julio y finaliza el 30 de junio del año siguiente.

Entre las informaciones manejadas para elaborar este informe se encuentran las de la Secretaría General Técnica del MAPA, el Consejo Internacional de Cereales, la FAO, el USDA, la Comisión Europea, Mercolleida y diversas publicaciones del ámbito agrario nacional e internacional.

Metodología:

Precio de referencia: Umbrales de referencia para los cereales con medidas de intervención (101,31 €/t), en la fase del comercio al por mayor, mercancía entregada sobre vehículo en posición almacén. Reglamento (UE) nº 1308/2013, art. 7.

PMI (Precio máximo de importación): Precio de intervención incrementado en un 55% (157,03 €/t).

Precios internacionales:

TRIGO:

Argentina (Up River): Trigo panificable.

Canadá CWRS 13,5% (St. Law): Trigo panificable de alta calidad

US DNS 14% (PNW): Trigo panificable de alta calidad con origen en el Pacific North West.

USA HRW2 FOB: Trigo panificable origen golfo.

USA SRW2 FOB: Trigo panificable/pienso, origen golfo.

SORGO:

USA Gulf (Missisipi): Sorgo pienso

Argentina (Up River): Sorgo pienso.

CEBADA:

UE Francia. Rouen: Cebada pienso

Australia (Adelaida): Cebada pienso

Precios medios campaña:

Los precios medios se han calculado como la media aritmética de los mercados estudiados en este informe.

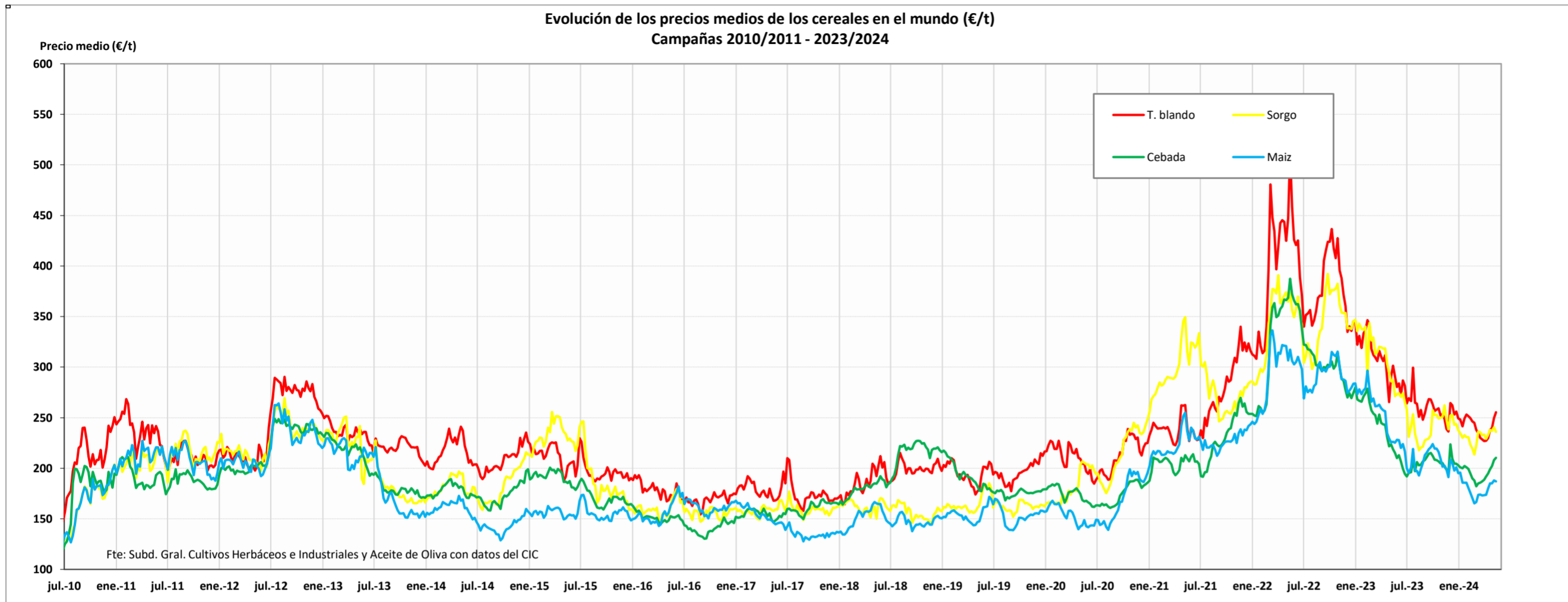
En el caso del trigo blando mundial se han promediado los trigos estadounidenses HRW2 y SRW2

Precios nacionales	SEMANA 19/2024	(del 6 al 12 de mayo de 2024)
Precios mundiales y comunitarios	SEMANA 19/2024	14/05/2024 (mundiales) 16/05/2024 (comunitarios)

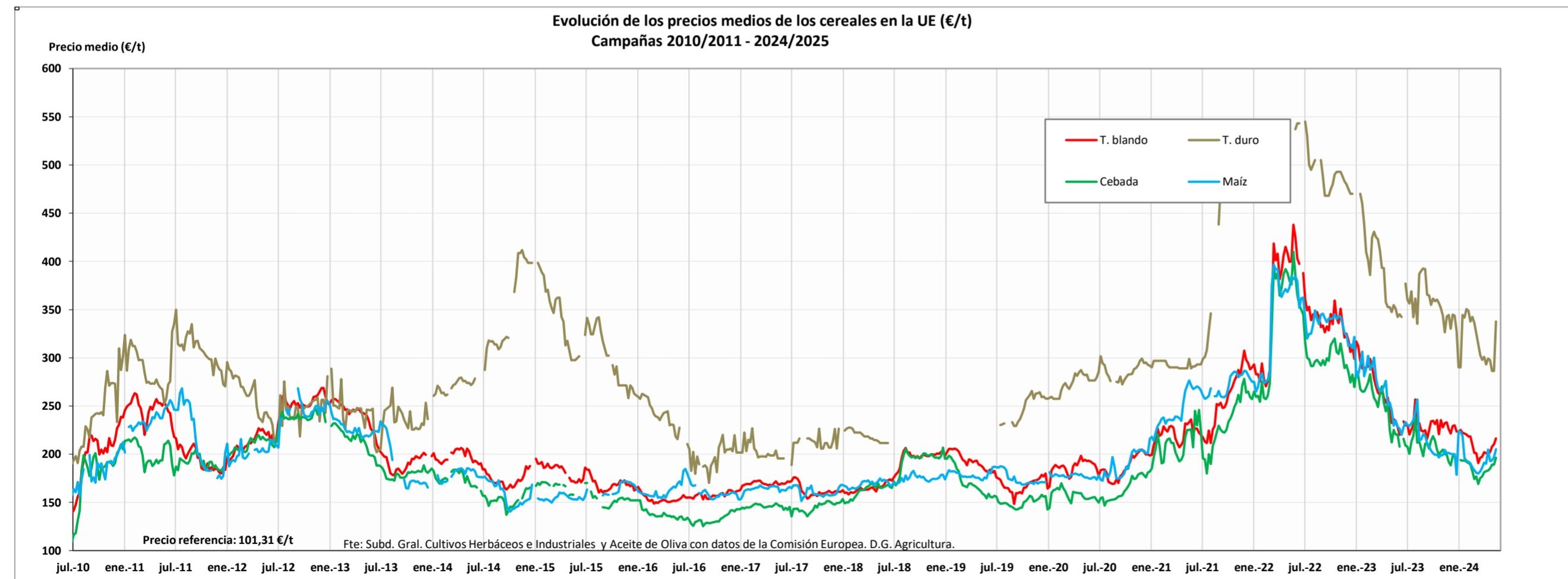
SEMANA 19. Mayo 2024		PRECIOS SEMANALES CEREALES. CAMPAÑA 2023/24						SEMANA 19. Mayo 2024									
		% sobre la cotización			Campaña 2023/24				% sobre la cotización			Campaña 2023/24					
Última cotización \$/t		Diferencia semanal \$/t		semana anterior	mes anterior	año anterior	Mínimo campaña \$/t	Máximo campaña \$/t	Última cotización €/t		Diferencia semanal €/t		semana anterior	mes anterior	año anterior	Mínimo campaña €/t	Máximo campaña €/t
TRIGO BLANDO \$/t									TRIGO BLANDO €/t								
Elaboración Subdirección General de Cultivos Herbáceos e Industriales y Aceite de Oliva con fuente del Consejo Internacional de Cereales (CIC)									Elaboración Subdirección General de Cultivos Herbáceos e Industriales y Aceite de Oliva con fuente de los Comités de Gestión UE y la SGACE del MAPA								
Mundiales									Unión Europea								
USA HRW2 FOB	290	+4	↑ +1	↑ +8	↓ -26	266	372	ALEM. (Hambourg)	216	+6	↑ +3	↑ +6	n/c	195	239		
USA SRW2 FOB	262	+11	↑ +4	↑ +19	↓ -1	220	292	FRA (Rouen)	217	+7	↑ +3	↑ +9	↓ -8	187	257		
US DNS 14% (PNW)	314	-2	↓ -1	↑ +10	↓ -15	282	370	POL (Kujawsko.) Pienso	s/c	n/c	n/c	n/c	n/c	n/c			
Canada CWRS 13,5% (St. La)	314	+2	→ +1	↑ +13	↓ -11	277	373	España									
Argentina (Up River)	282	+18	↑ +7	↑ +14	↓ -24	219	337	Burgos	220	+7	↑ +3	↑ +4	↓ -20	209	271		
Russia Milling 12,5%	232	+8	↑ +4	↑ +10	↓ -9	199	258	Barcelona	247	+5	↑ +2	↑ +7	↓ -15	223	282		
UK (Feed grade)	s/c	n/c	n/c	n/c	n/c	n/c	n/c	Sevilla	s/c	n/c	n/c	n/c	216	265			
MAÍZ \$/t									MAÍZ €/t								
Elaboración Subdirección General de Cultivos Herbáceos e Industriales y Aceite de Oliva con fuente del Consejo Internacional de Cereales (CIC)									Elaboración Subdirección General de Cultivos Herbáceos e Industriales y Aceite de Oliva con fuente de los Comités de Gestión UE y la SGACE del MAPA								
Mundiales									Unión Europea								
USA Gulf 3YC	203	-1	↓ -0	↑ +6	↓ -24	186	250	FRA (Burdeos)	210	+7	↑ +3	↑ +9	↓ -10	175	264		
Argentina (Up River)	200	-4	↓ -2	↑ +4	↓ -20	183	253	ITALIA (Bologna)	222	+8	↑ +4	↑ +6	↓ -15	201	264		
Brasil (Paranagua)	212	-3	↓ -1	↑ +3	↓ -11	184	234	PORTUGAL (Lisboa)	225	+9	↑ +4	↑ +6	n/c	200	250		
Ucrania	194	+7	↑ +4	↑ +10	↓ -14	166	205	España									
									Badajoz	230	+3	↑ +1	↑ +4	↓ -26	213	290	
									Lérida	215	+2	→ +1	↑ +2	↓ -18	190	268	
									León	226	+11	↑ +5	↑ +6	↓ -16	206	265	
CEBADA \$/t									CEBADA €/t								
Elaboración Subdirección General de Cultivos Herbáceos e Industriales y Aceite de Oliva con fuente del Consejo Internacional de Cereales (CIC)									Elaboración Subdirección General de Cultivos Herbáceos e Industriales y Aceite de Oliva con fuente de los Comités de Gestión UE y la SGACE del MAPA								
Mundiales									Unión Europea								
Australia Feed (Adelaida)	248	+0	→ +0	↑ +6	↓ -2	226	261	ALEM. (Hambourg)	193	+12	↑ +7	↑ +8	n/c	165	197		
Black Sea	195	-2	↓ -1	↑ +7	↓ -10	170	197	FRA (Rouen)	199	+2	→ +1	↑ +6	↓ -12	173	238		
									España								
									Albacete	208	+4	↑ +2	↑ +5	↓ -19	193	250	
									Lérida	210	+4	↑ +2	↑ +2	↓ -22	192	234	
									Valladolid	218	+5	↑ +2	↑ +4	↓ -19	206	265	
Tipo de cambio EUR/USD									TRIGO DURO €/t								
Elaboración Subdirección General de Cultivos Herbáceos e Industriales y Aceite de Oliva con fuente del Consejo Internacional de Cereales (CIC)									Elaboración Subdirección General de Cultivos Herbáceos e Industriales y Aceite de Oliva con fuente de los Comités de Gestión UE y la SGACE del MAPA								
Dólares USA		% sobre la cotización			Dólares USA												
Última cotización	Diferencia semanal	semana anterior	mes anterior	año anterior	Mínimo campaña	Máximo campaña											
1 Euro	1,0811	0,0047	→ +0,43	↑ +1,62	↓ -0,48	1,0452	1,1221	Unión Europea									
							FRA(La Pallice)	s/c	n/c	n/c	n/c	n/c	302	428			
							ITALIA (Bologna)	338	+5	↑ +2	↑ +4	↓ -1	313	423			
							España										
							Sevilla	s/c	n/c	n/c	n/c	n/c	360	425			
							Zaragoza	288	-9	↓ -3	n/c	n/c	288	400			
							Córdoba	300	+0	→ +0	n/c	↓ -21	300	420			

s/d: sin datos; s/c: sin cotización ; n/c: no comparable

EVOLUCIÓN DE LOS PRECIOS MEDIOS DE LOS CEREALES. CAMPAÑAS 2010/11 A 2023/2024
MINISTERIO DE AGRICULTURA, PESCA Y ALIMENTACIÓN

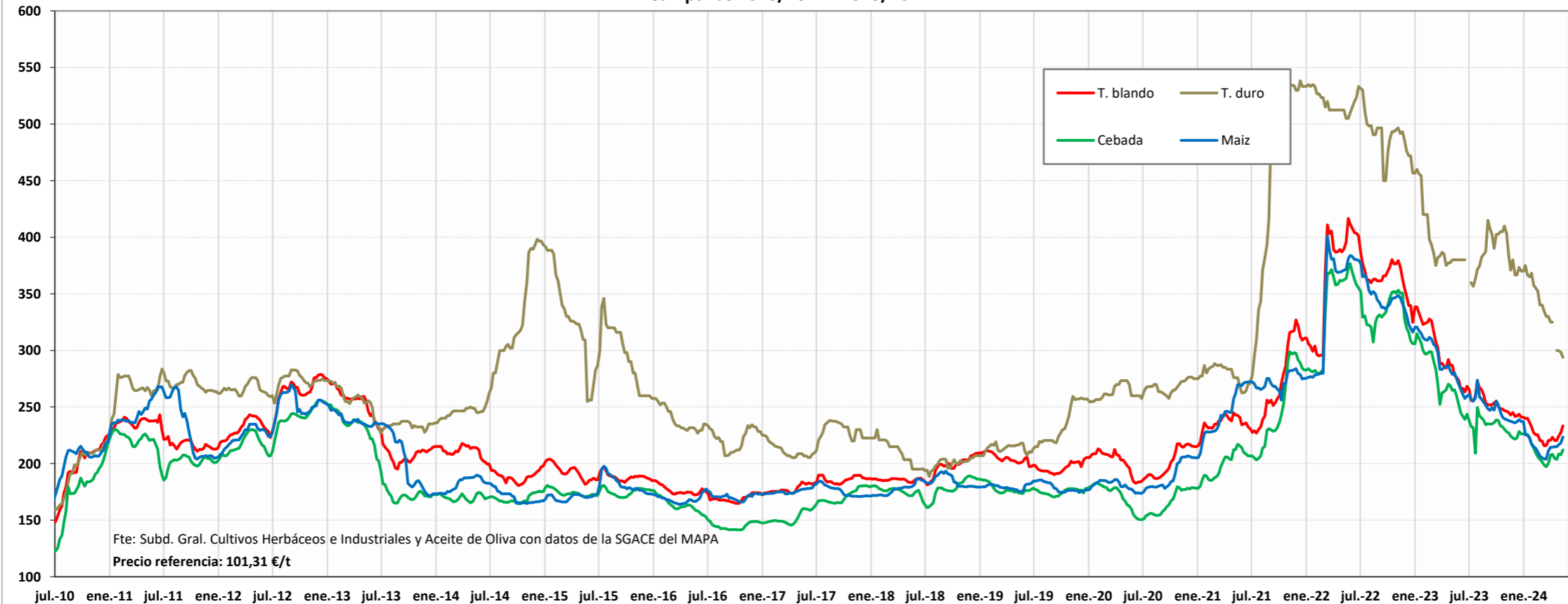


Fuente: Elaboración por la Subdirección General de Cultivos Herbáceos e Industriales y Aceite de Oliva del MAPA con datos del Consejo Internacional de Cereales



Fuente: Elaboración por la Subdirección General de Cultivos Herbáceos e Industriales y Aceite de Oliva del MAPA con datos de la Comisión Europea. D.G. Agricultura.

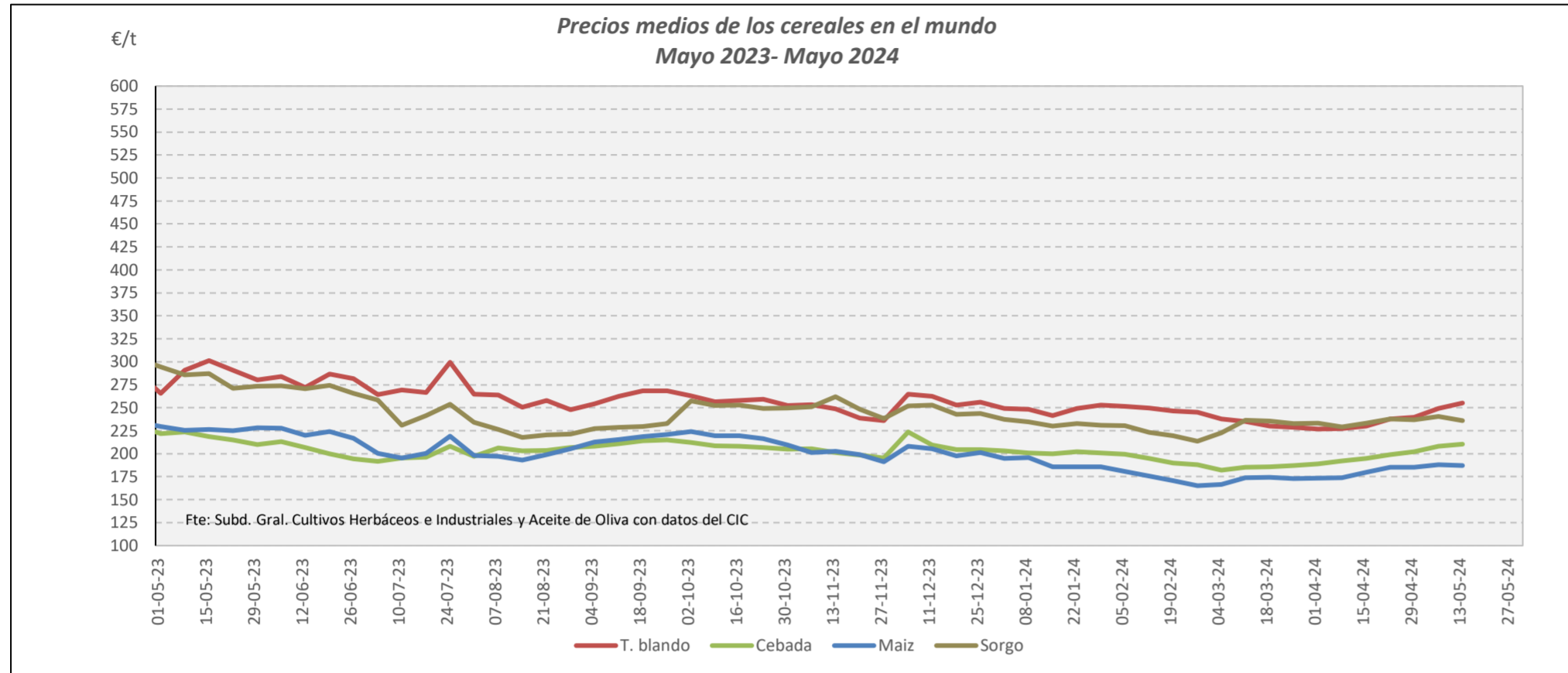
Evolución de los precios medios de los cereales en España (€/t)
Campañas 2010/2011 - 2023/2024



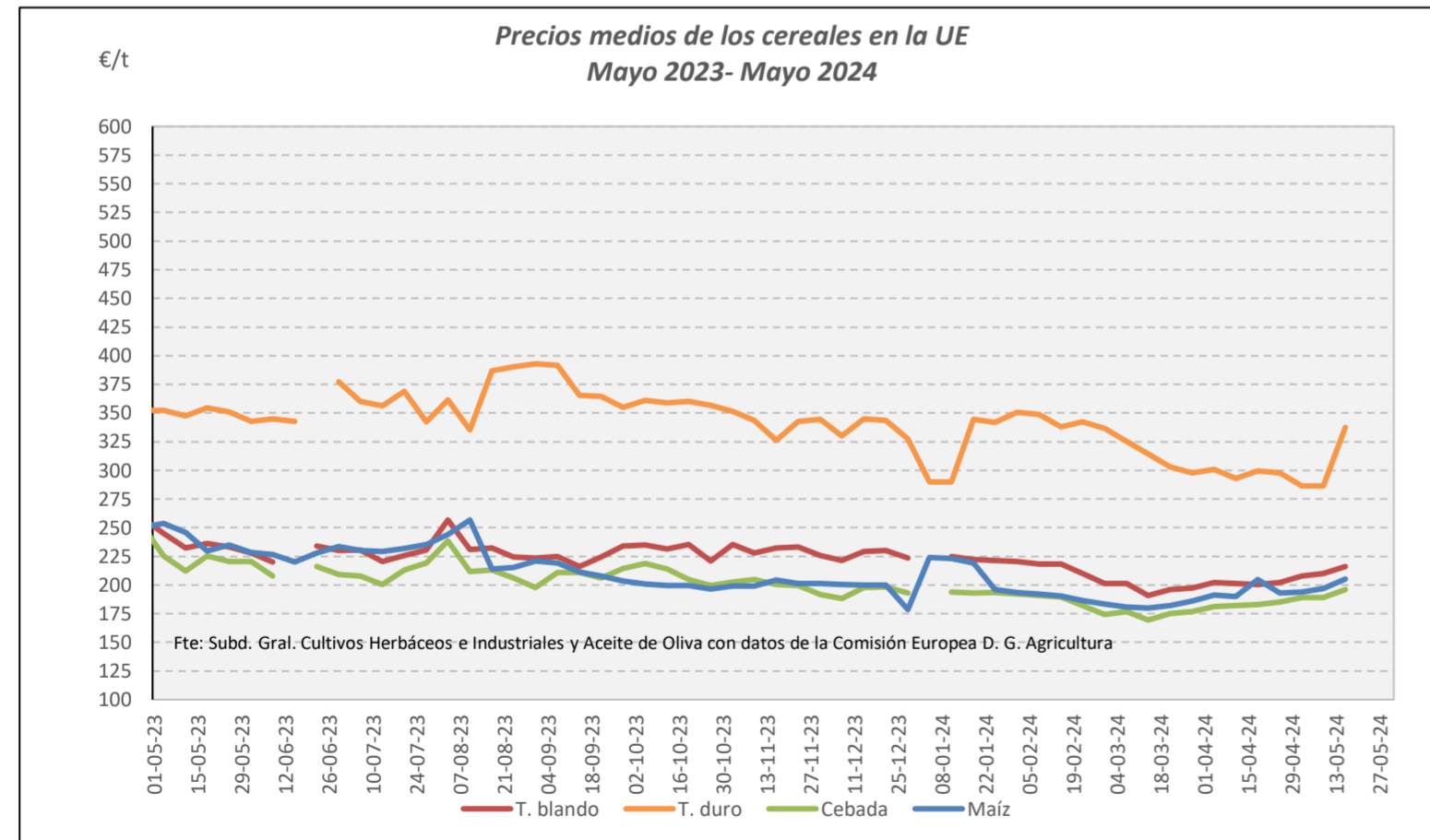
Campaña 2023/24	MUNDIALES				UNIÓN EUROPEA				ESPAÑA			
	Trigo blando	Cebada	Maíz	Sorgo	Trigo blando	Trigo duro	Cebada	Maíz	Trigo blando	Trigo duro	Cebada	Maíz
Media (€/t)	251,58	201,16	195,02	237,03	220,40	338,81	197,25	204,59	241,12	365,05	222,43	234,04
Máximo (€/t)	299,63	223,67	223,89	262,20	256,90	392,80	238,40	256,60	272,55	415,00	249,57	273,71
Mínimo (€/t)	226,92	182,16	165,37	213,44	190,95	286,20	169,20	178,50	215,80	294,00	197,13	203,80

PRECIOS MEDIOS DE LOS CEREALES. EVOLUCIÓN ANUAL

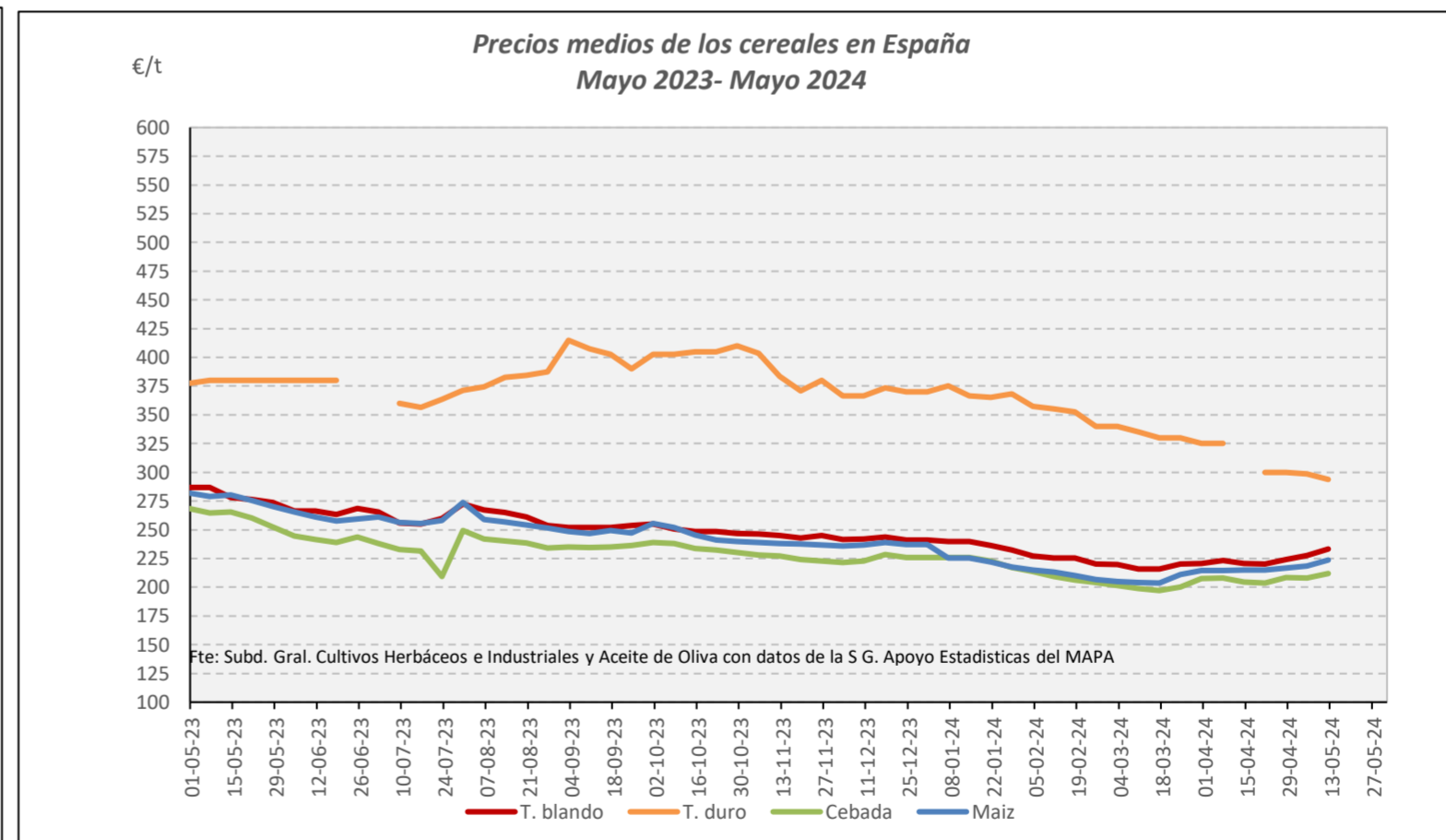
MINISTERIO DE AGRICULTURA, PESCA Y ALIMENTACIÓN



Fuente: Elaboración Subd. Gral. Cultivos Herbáceos e Industriales y Aceite de Oliva con datos del Consejo Internacional de Cereales

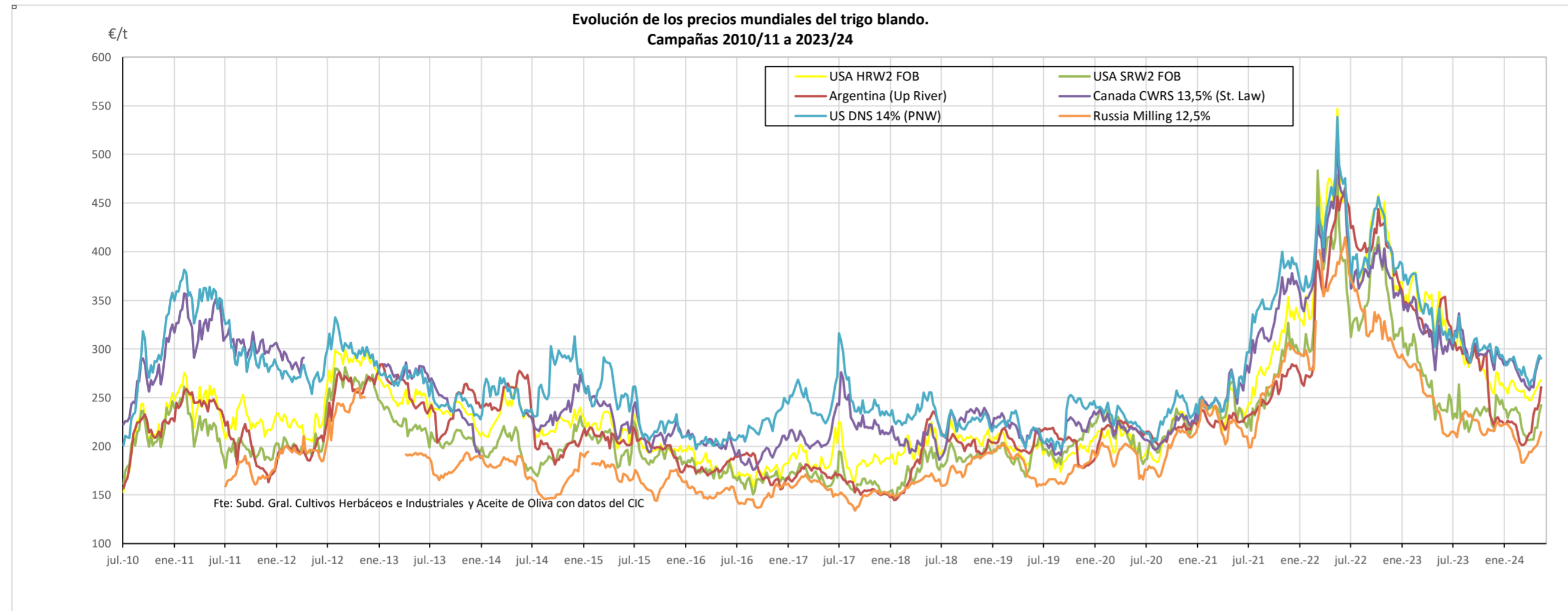


Fuente: Elaboración Subd. Gral. Cultivos Herbáceos e Industriales y Aceite de Oliva con datos de los Comités de Gestión de la UE

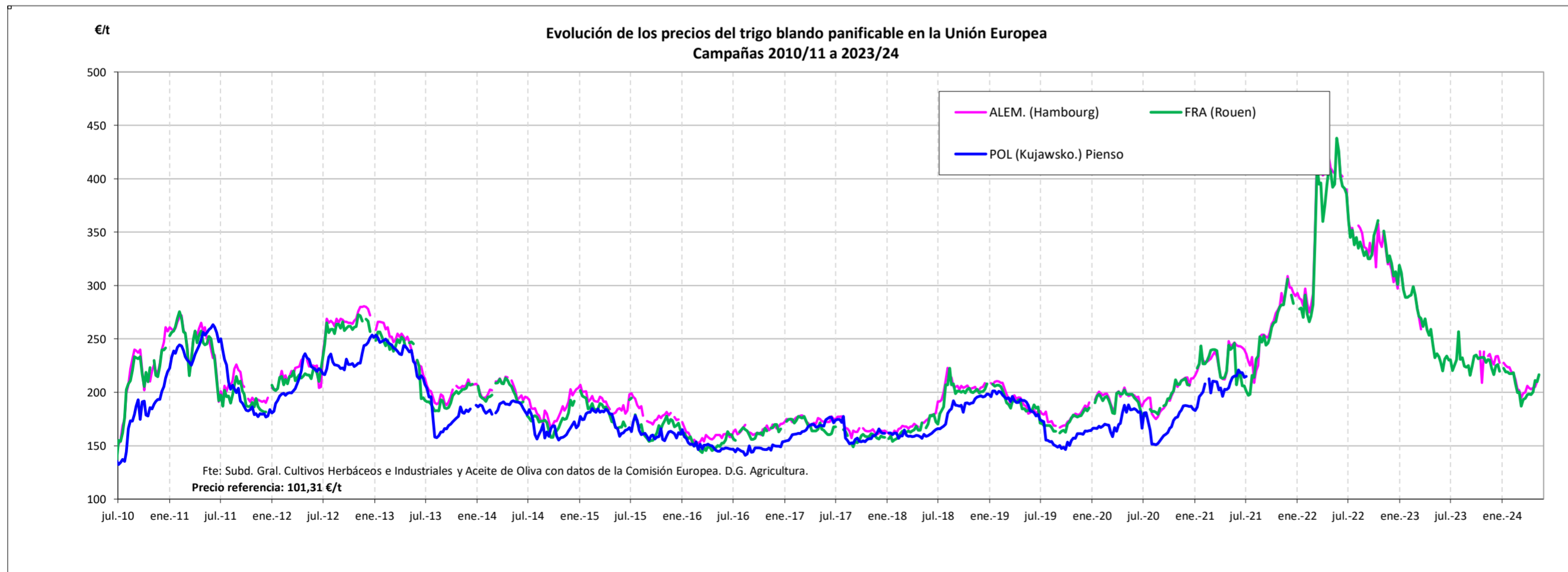


Fuente: Elaboración Subd. Gral. Cultivos Herbáceos e Industriales y Aceite de Oliva con datos de la SGAC y Estadística del MAPA.

EVOLUCIÓN DEL TRIGO BLANDO PANIFICABLE. CAMPAÑAS 2010/11 A 2024/2025
MINISTERIO DE AGRICULTURA, PESCA Y ALIMENTACIÓN



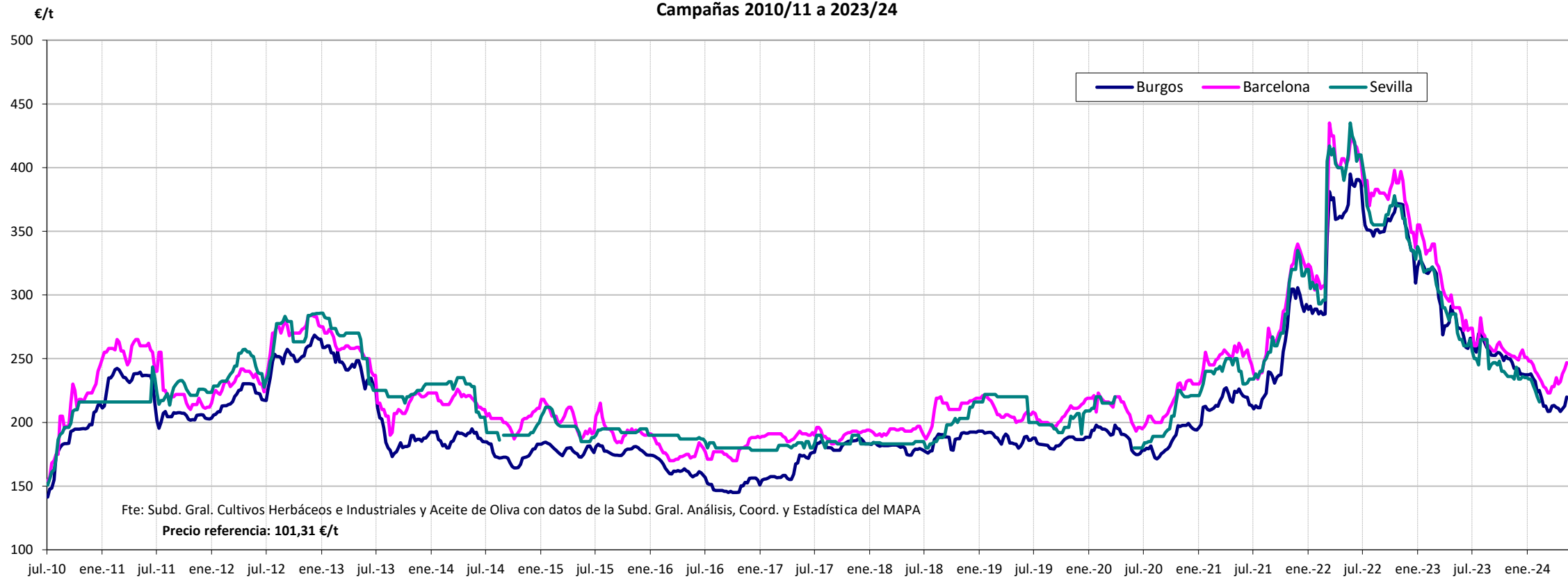
Fuente: Elaboración por la Subdirección General de Cultivos Herbáceos e Industriales y Aceite de Oliva del MAPA con datos del Consejo Internacional de Cereales



Fuente: Elaboración por la Subdirección General de Cultivos Herbáceos e Industriales y Aceite de Oliva del MAPA con datos de la Comisión Europea. D.G. Agricultura.

MINISTERIO DE AGRICULTURA, PESCA Y ALIMENTACIÓN

Evolución de los precios del trigo blando en España
Campañas 2010/11 a 2023/24

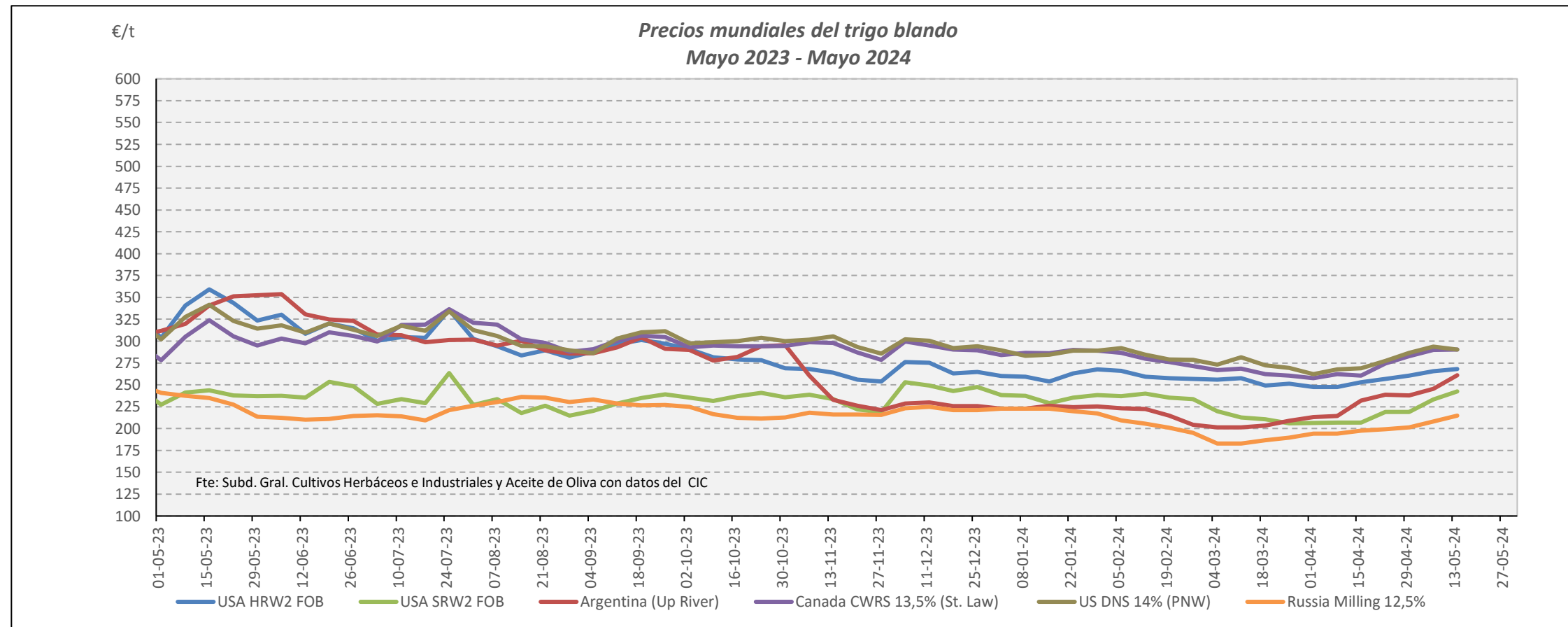


VARIACIONES PORCENTUALES SOBRE LA ÚLTIMA COTIZACIÓN

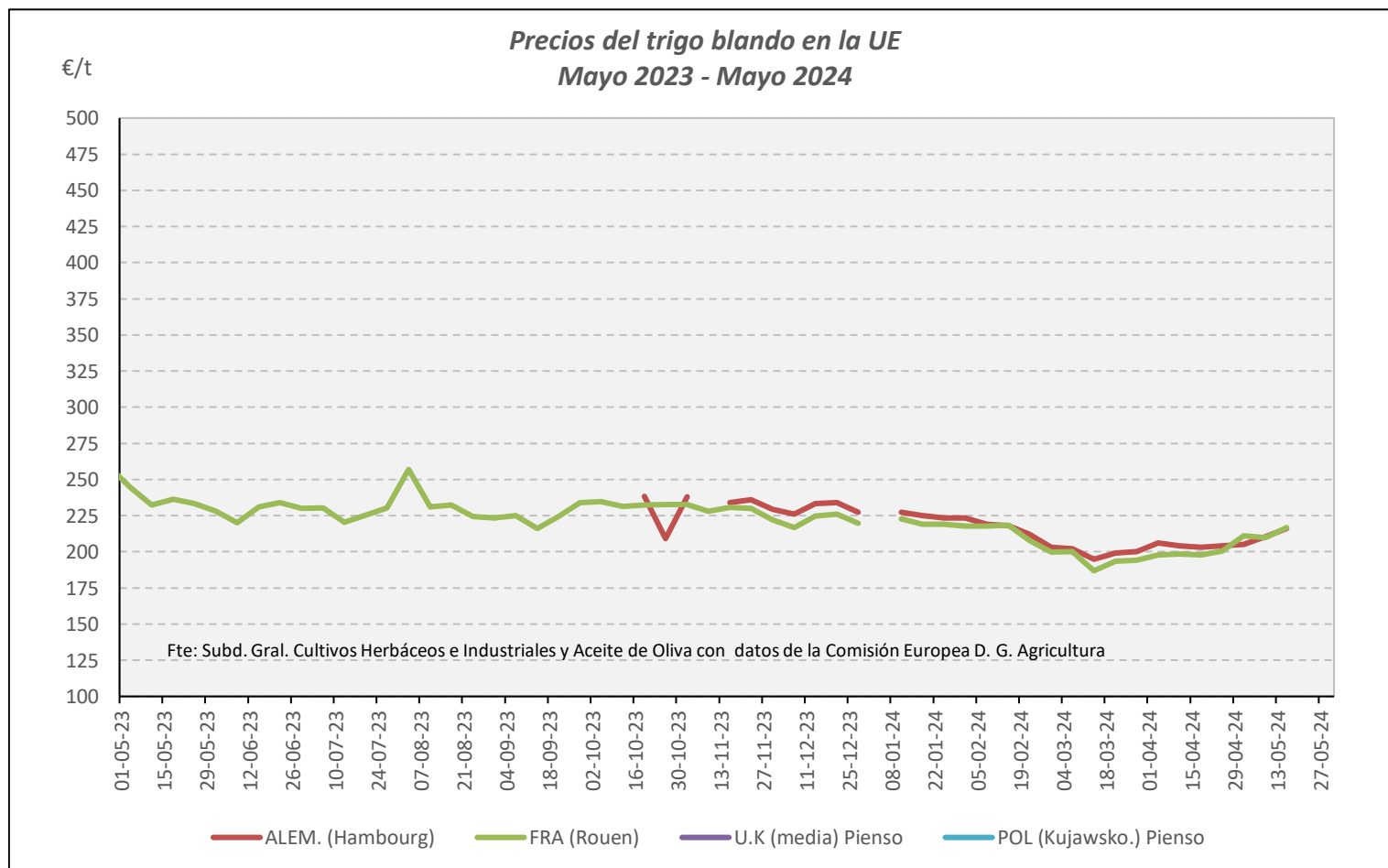
	MUNDIALES						UNIÓN EUROPEA			ESPAÑA		
	USA HRW2 FOB	USA SRW2 FOB	Argentina (Up River)	Canadá CWRS 13,5%	USA DNS 14% (PNW)	Russia Milling 12,5%	Alemania (Hambourg)	Francia (Rouen)	Polonia (Kujawsko-Maz.)	Burgos	Barcelona	Sevilla
Última cotización €/t	268,25	242,35	260,85	290,45	290,45	214,60	216,00	216,60	s/c	219,80	247,00	s/c
% s/inicio campaña	↓ -11	↑ +6	↓ -15	↓ -3	↓ -5	↓ -0	n/c	↓ -6	n/c	↓ -17	↓ -10	n/c
% s/mes anterior	↑ +6	↑ +17	↑ +12	↑ +12	↑ +8	↑ +9	n/c	↑ +9	n/c	↑ +4	↑ +7	n/c
% s/semana anterior	→ +1	↑ +4	↑ +6	→ +0	↓ -1	↑ +3	n/c	↑ +3	n/c	↑ +3	↑ +2	n/c
% s/año anterior	↓ -25	↓ -1	↓ -23	↓ -10	↓ -15	↓ -9	n/c	↓ -8	n/c	↓ -20	↓ -15	n/c

TRIGO BLANDO. EVOLUCIÓN ANUAL

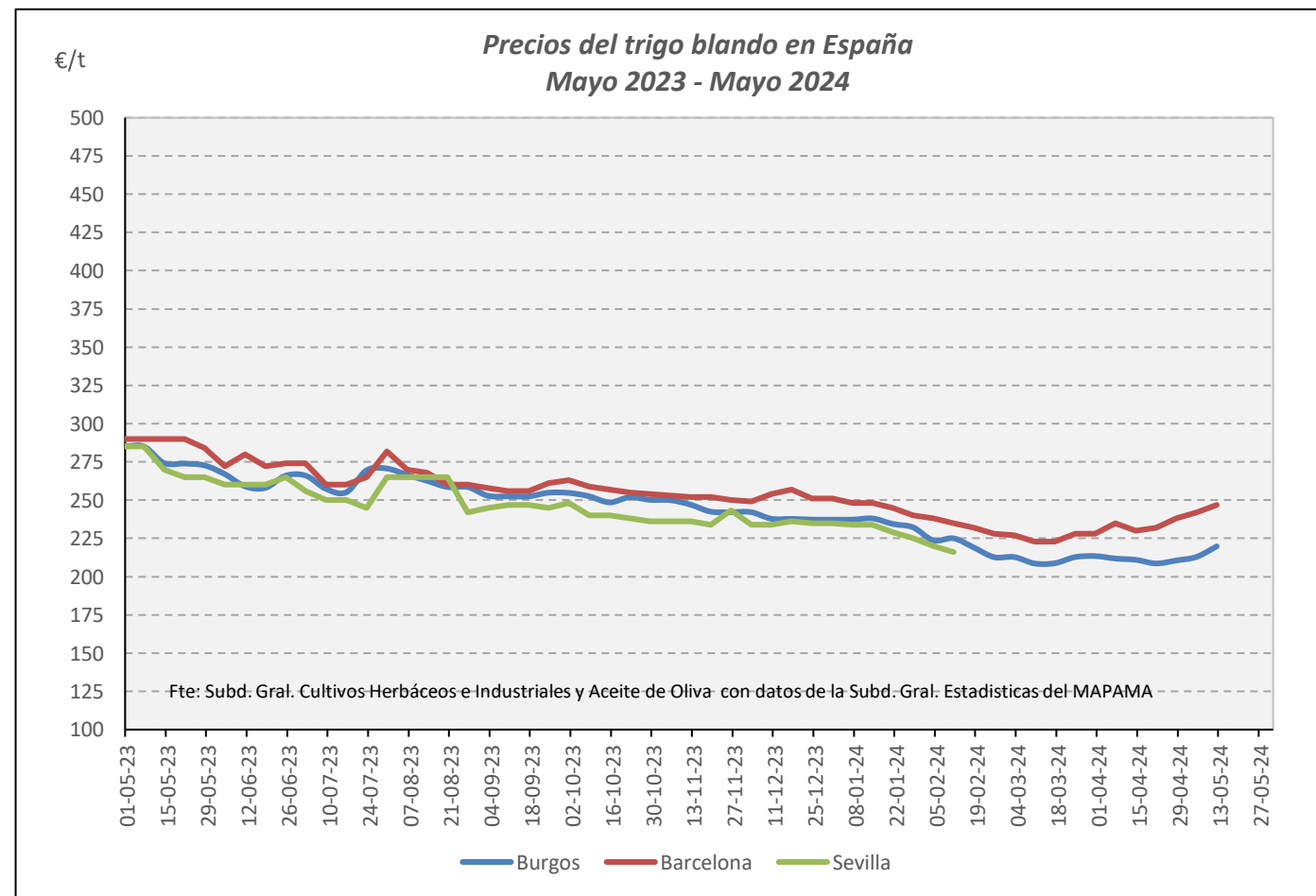
MINISTERIO DE AGRICULTURA, PESCA Y ALIMENTACIÓN



Fuente: Elaboración Subd. Gral. Cultivos Herbáceos e Industriales y Aceite de Oliva con datos del Consejo Internacional de Cereales

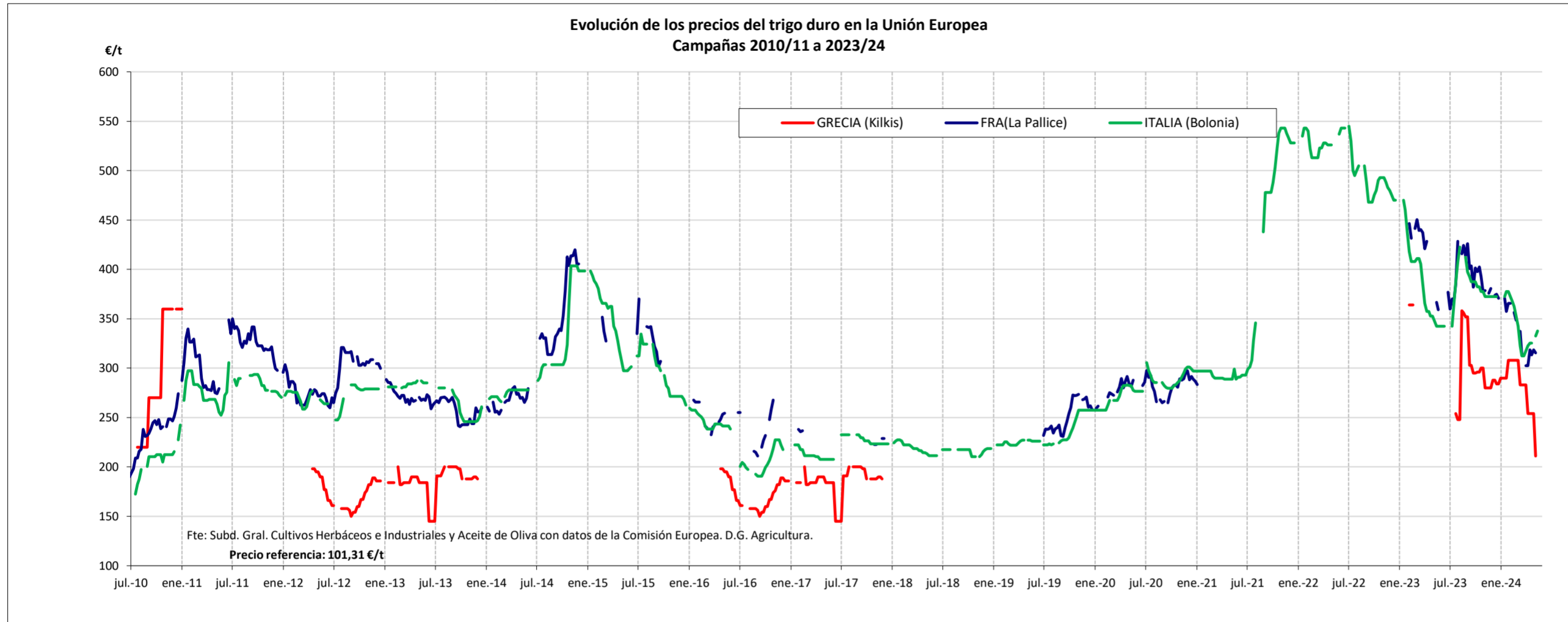


Fuente: Elaboración Subd. Gral. Cultivos Herbáceos e Industriales y Aceite de Oliva con datos de los Comités de Gestión de la UE

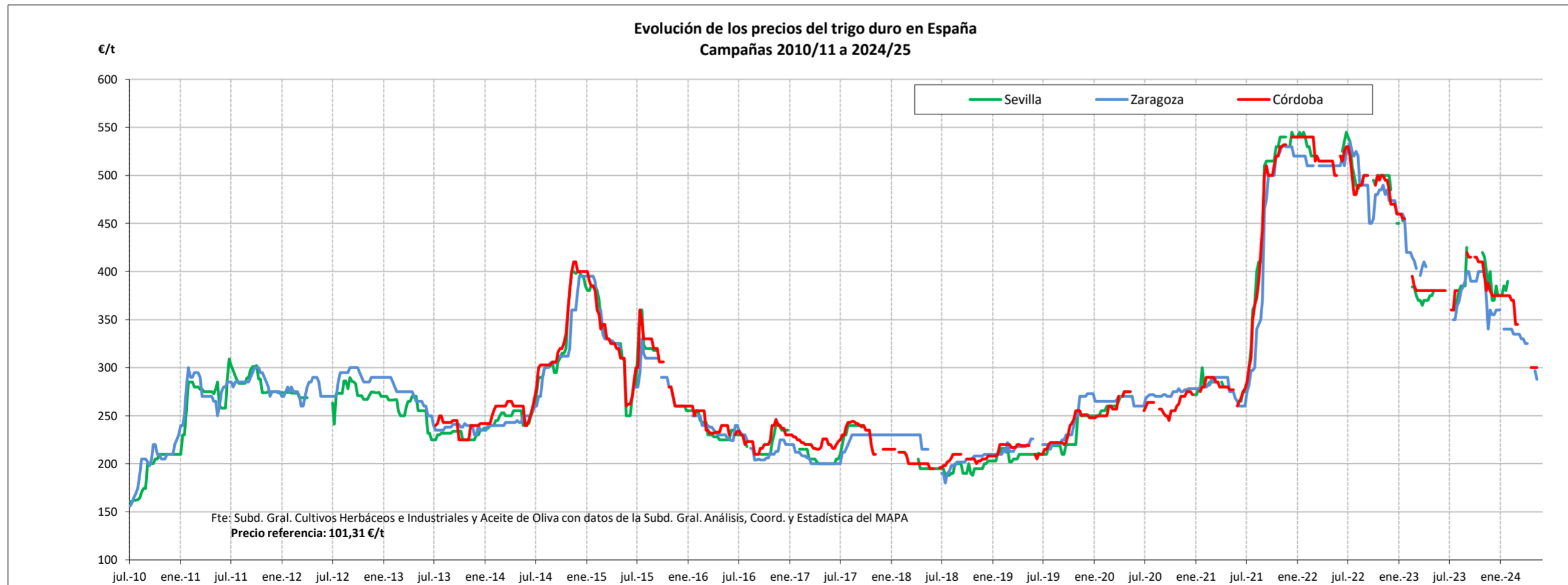


Fuente: Elaboración Subd. Gral. Cultivos Herbáceos e Industriales y Aceite de Oliva con datos de la SGAC y Estadística del MAPA.

EVOLUCIÓN DEL TRIGO DURO. CAMPAÑAS 2010/11 A 2023/2024
MINISTERIO DE AGRICULTURA, PESCA Y ALIMENTACIÓN

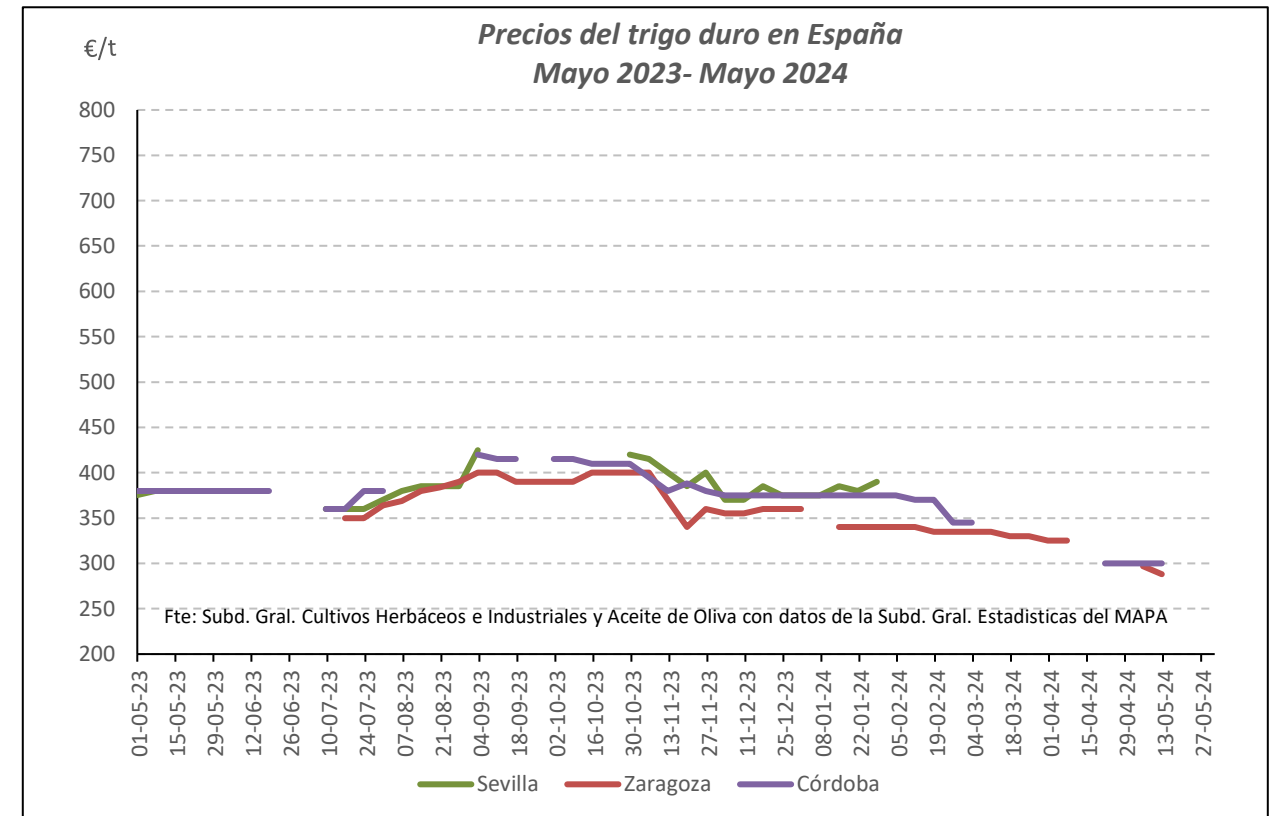
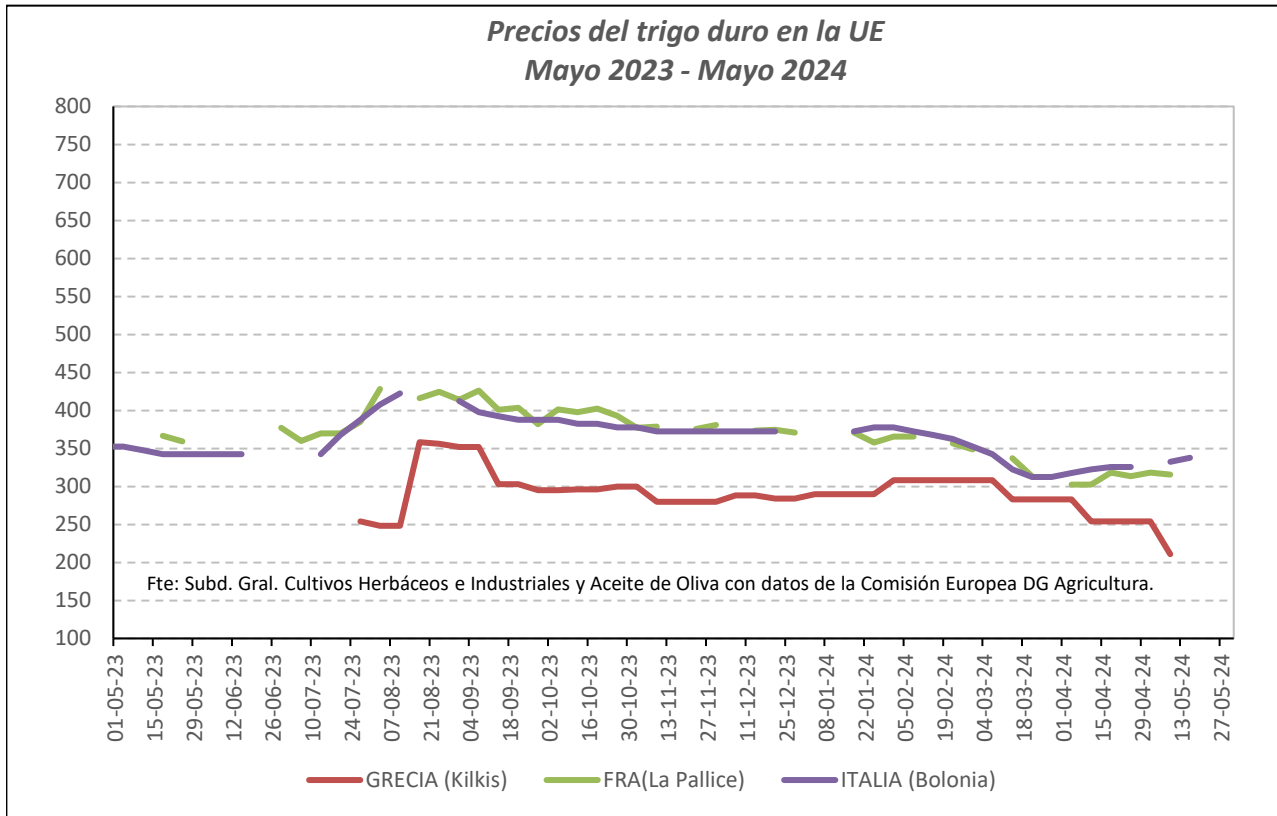


Fuente: Elaboración por la Subdirección General de Cultivos Herbáceos e Industriales y Aceite de Oliva del MAPA con datos de la Comisión Europea. D.G. Agricultura.



Fuente: Elaboración por la Subdirección General de Cultivos Herbáceos e Industriales y Aceite de Oliva del MAPAMA con datos de la S. G. de Análisis, Coordinación y Estadística del MAPA.

TRIGO DURO. EVOLUCIÓN ANUAL



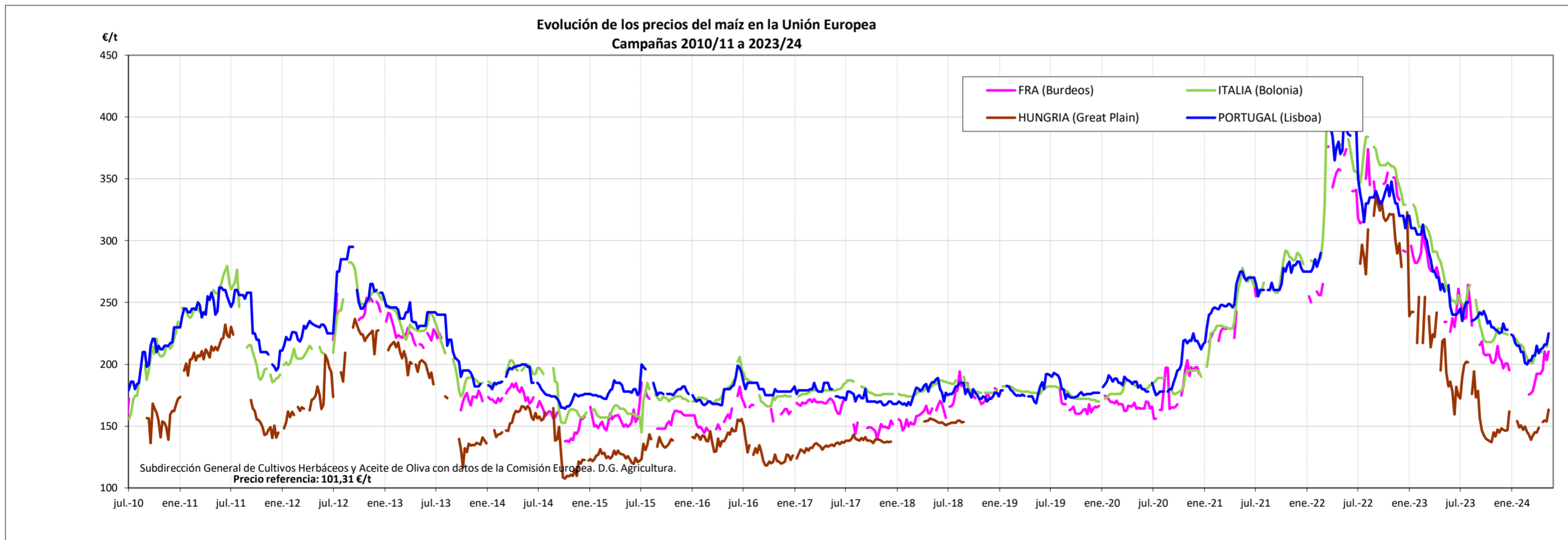
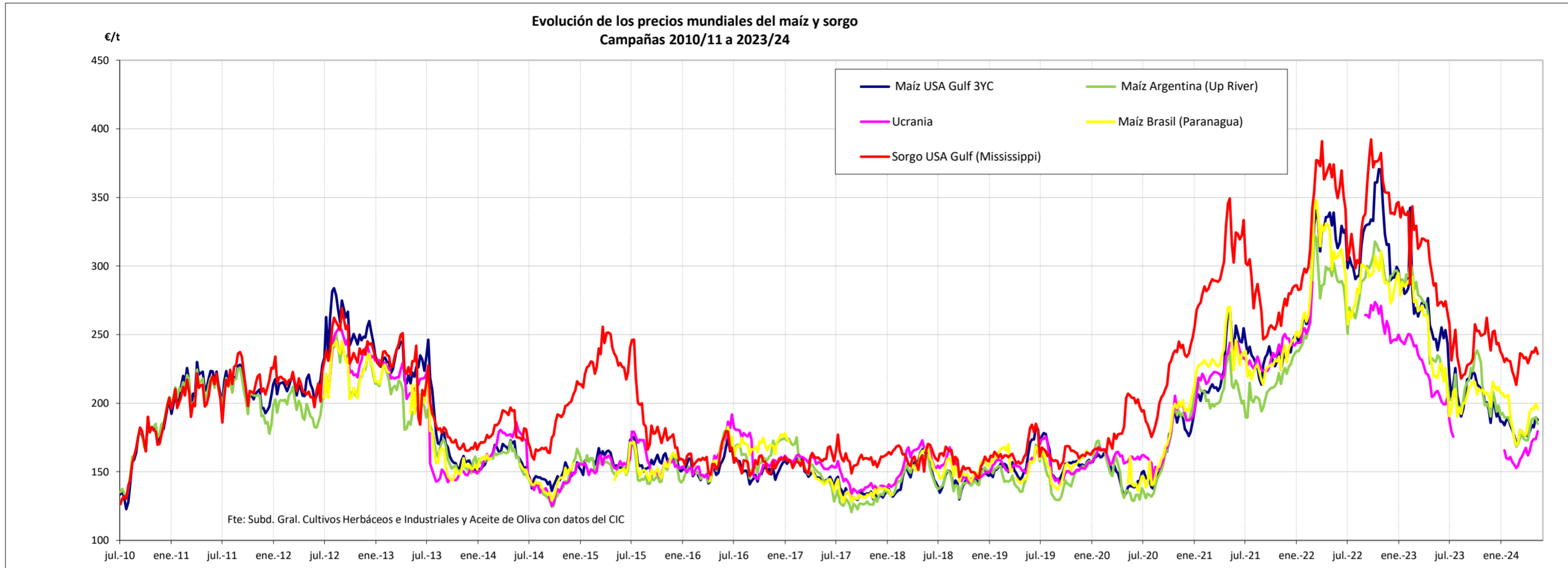
Fuente: Elaboración Subd. Gral. Cultivos Herbáceos e Industriales y Aceite de Oliva con datos de los Comités de Gestión de la UE

VARIACIONES PORCENTUALES SOBRE LA ÚLTIMA COTIZACIÓN

	UE		ESPAÑA		
	Francia (La Pallice)	Italia (Bologna)	Sevilla	Zaragoza	Córdoba
Última cotización €/t	s/c	↑ +338	s/c	288	300
% s/inicio campaña	n/c	n/c	n/c	n/c	n/c
% s/mes anterior	n/c	↑ +4	n/c	n/c	n/c
% s/semana anterior	n/c	↑ +2	n/c	↓ -3	→ +0
% s/año anterior	n/c	↓ -1	n/c	n/c	↓ -21

EVOLUCIÓN DEL MAÍZ. CAMPAÑAS 2010/11 A 2023/2024

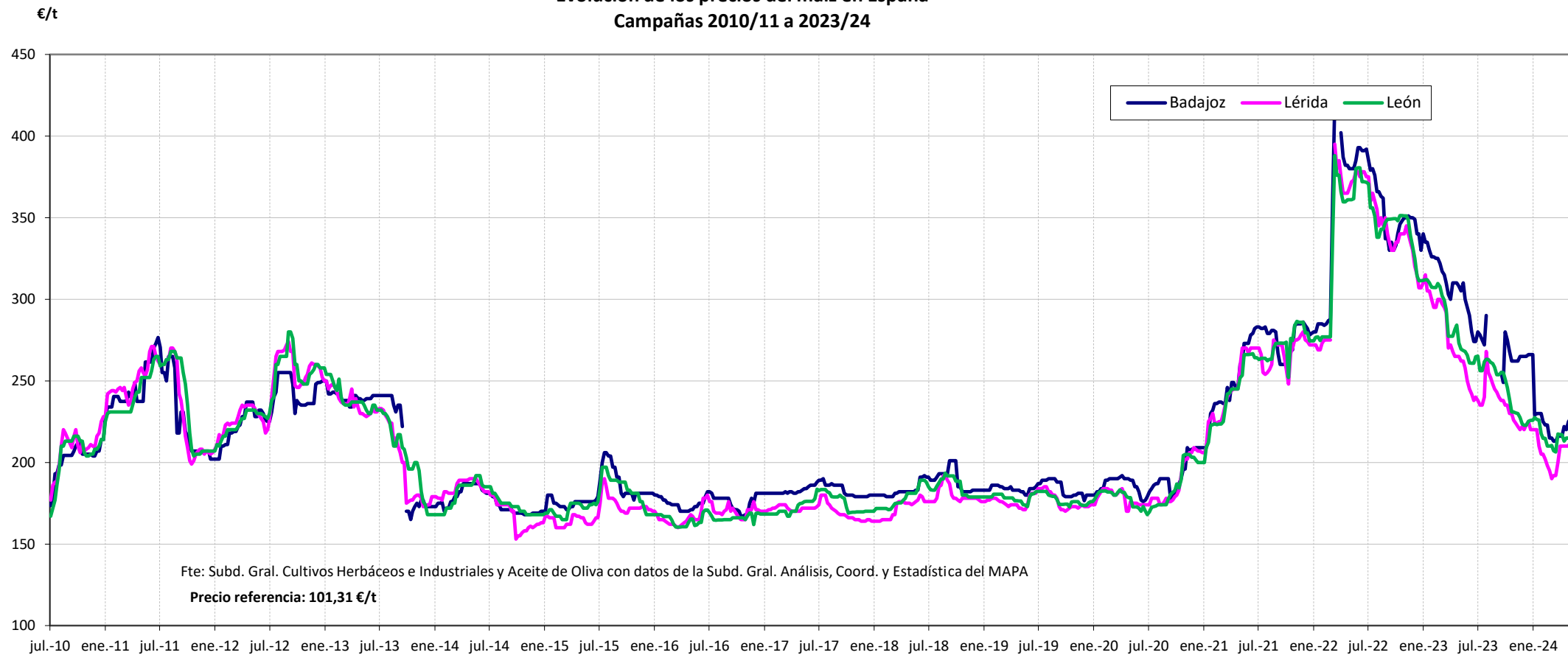
MINISTERIO DE AGRICULTURA, PESCA Y ALIMENTACIÓN



Fuente: Elaboración por la Subdirección General de Cultivos Herbáceos e Industriales y Aceite de Oliva del MAPA con datos de la Comisión Europea. D.G. Agricultura.

MINISTERIO DE AGRICULTURA, PESCA Y ALIMENTACIÓN

Evolución de los precios del maíz en España
Campañas 2010/11 a 2023/24

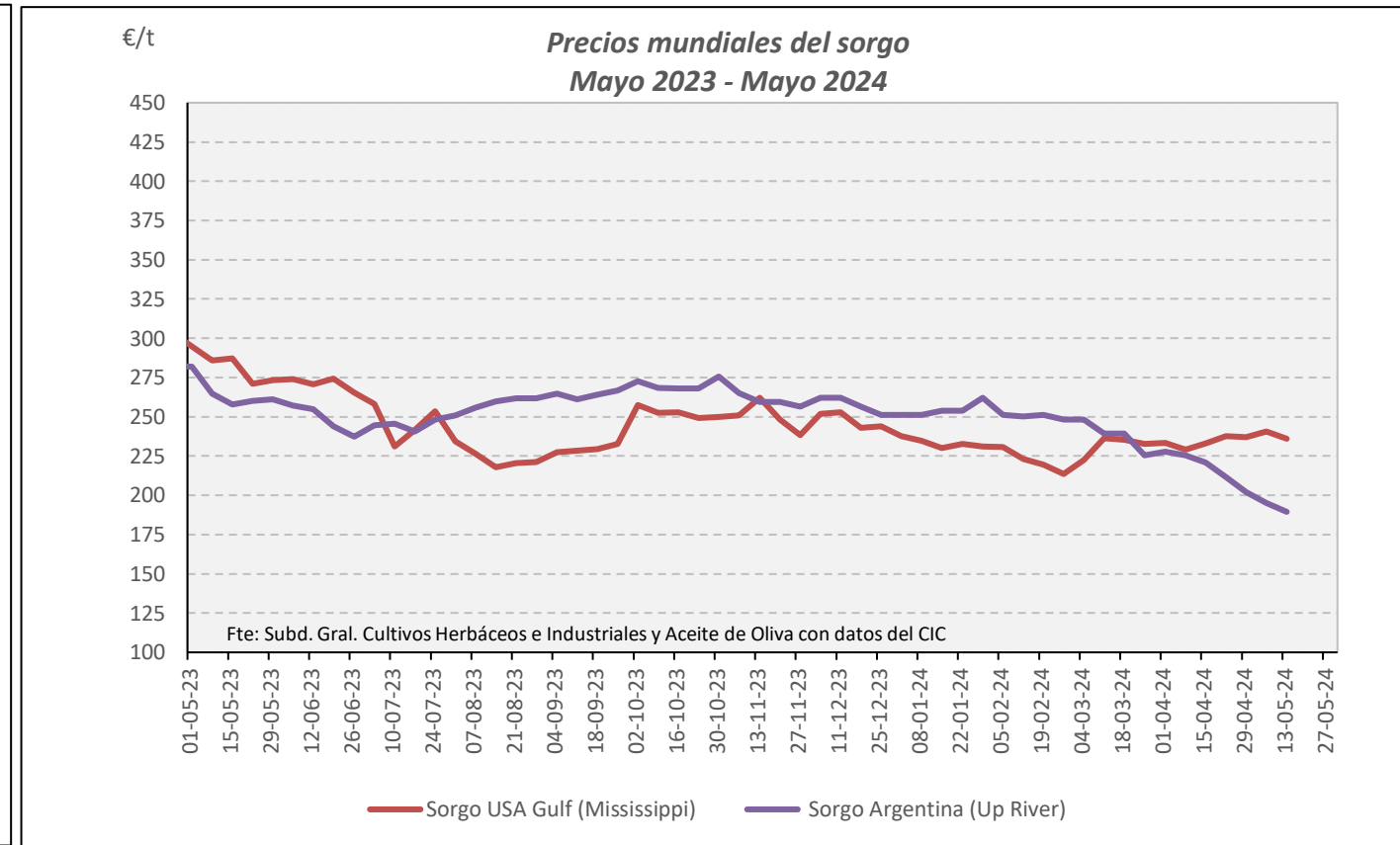
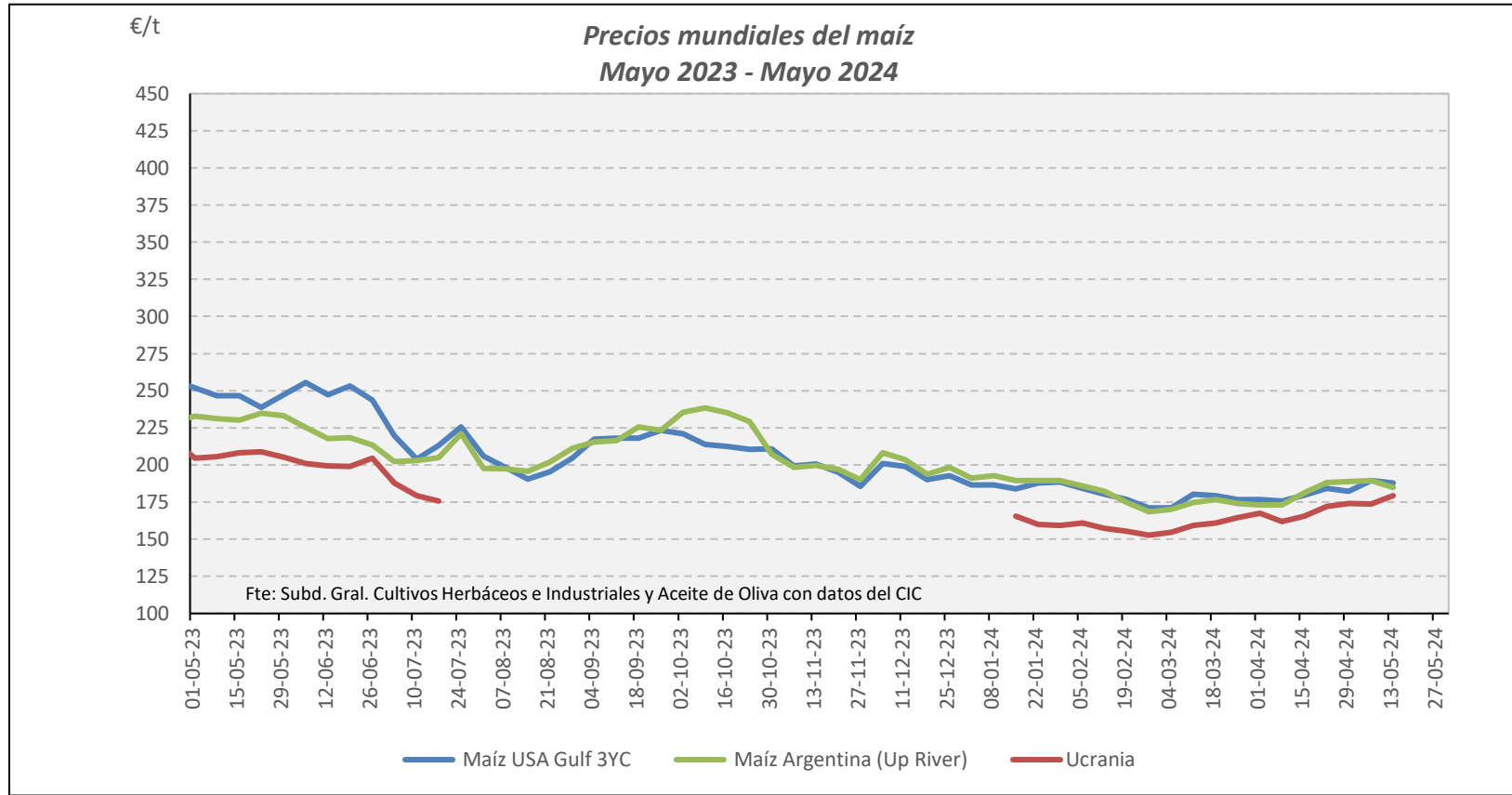


Fuente: Elaboración por la Subdirección General de Cultivos Herbáceos e Industriales y Aceite de Oliva del MAPA con datos de la Subd. Gral. de Análisis, Coord. y Estadística del MAPA.

VARIACIONES PORCENTUALES SOBRE LA ÚLTIMA COTIZACIÓN

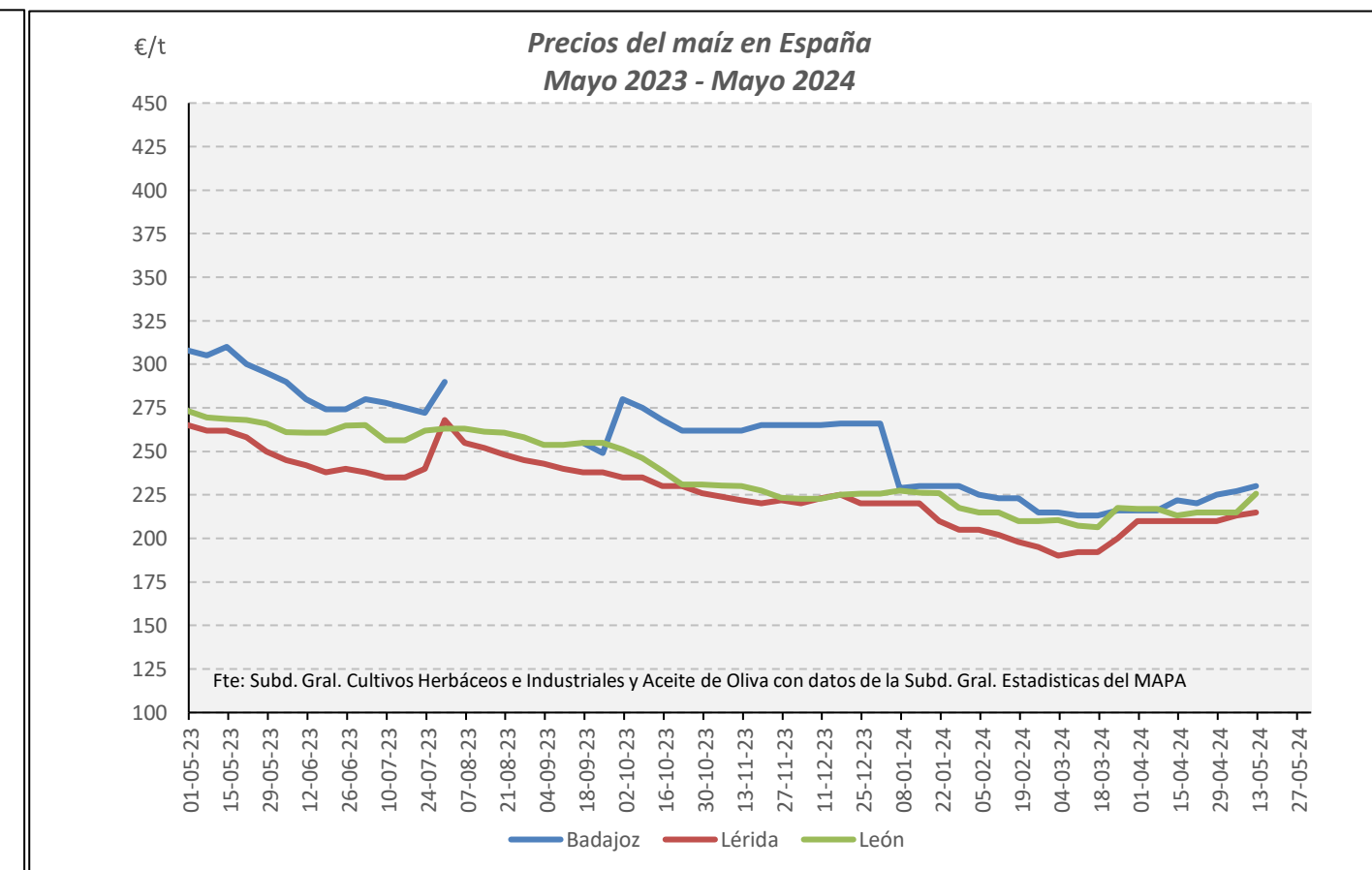
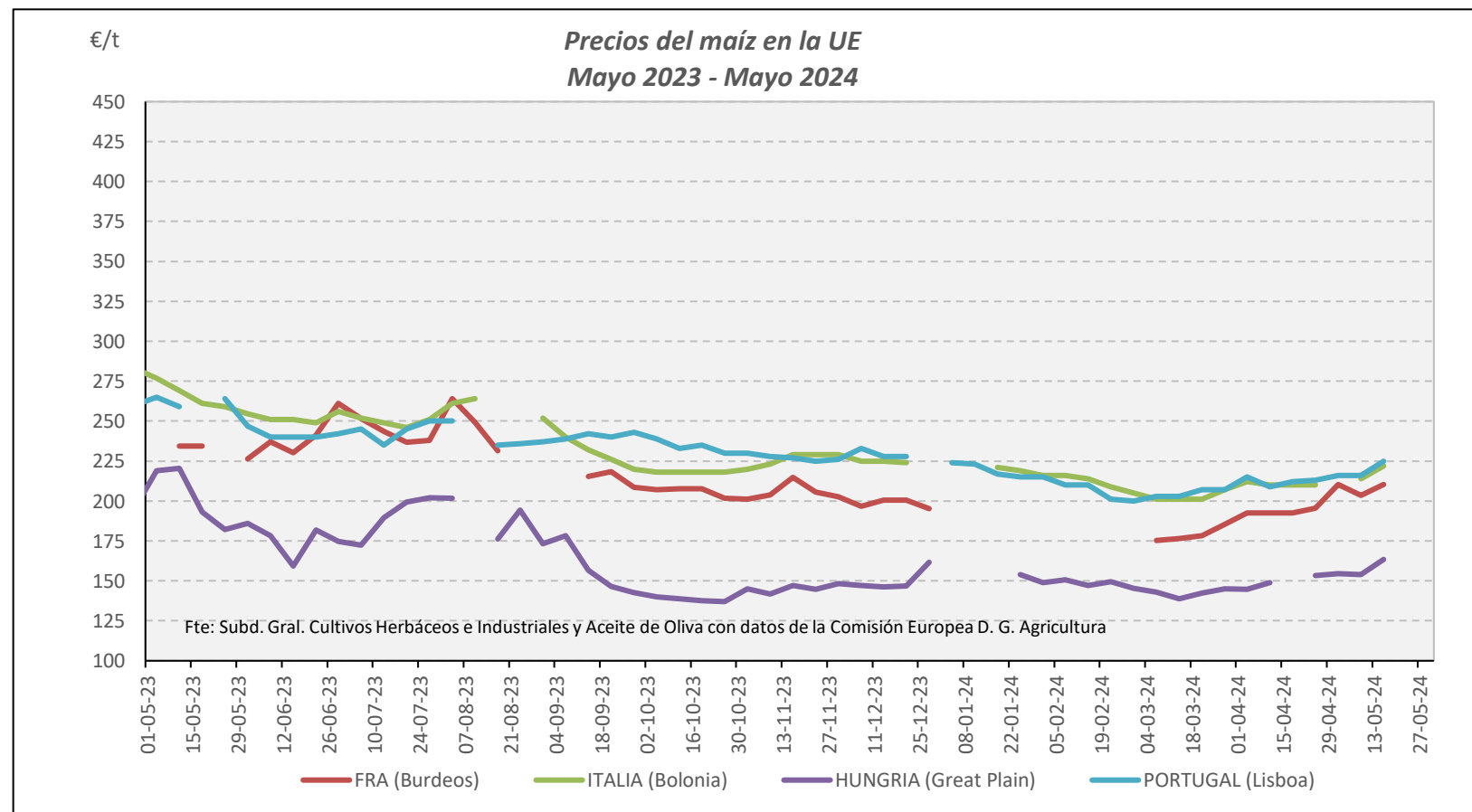
	MUNDIALES						UNIÓN EUROPEA			ESPAÑA		
	Maíz USA Gulf 3YC	Maíz Argentina (Upriver)	Maíz Brasil (Paraná)	Ucrania	Sorgo USA Gulf (Mississippi)	Sorgo Argentina (Up River)	Francia (Burdeos)	Italia (Bolonia)	Portugal (Lisboa)	Badajoz	Lérida	León
Última cotización €/t	188	185	196	179	236	190	210	222	225	230	215	226
% s/inicio campaña	↓ -15	↓ -9	↑ +3	↓ -4	↓ -9	↓ -22	↓ -16	↓ -12	↓ -8	↓ -18	↓ -10	↓ -15
% s/mes anterior	↑ +5	↑ +2	↑ +1	↑ +8	↑ +1	↓ -14	↑ +9	↑ +6	↑ +6	↑ +4	↑ +2	↑ +6
% s/semana anterior	↓ -1	↓ -2	↓ -2	↑ +3	↓ -2	↓ -3	↑ +3	↑ +4	↑ +4	↑ +1	→ +1	↑ +5
% s/año anterior	↓ -24	↓ -20	↓ -11	↓ -14	↓ -18	↓ -26	↓ -10	↓ -15	n/c	↓ -26	↓ -18	↓ -16

MAÍZ Y SORGO. EVOLUCIÓN ANUAL



Fuente: Elaboración Subd. Gral. Cultivos Herbáceos e Industriales y Aceite de Oliva con datos del Consejo Internacional de Cereales

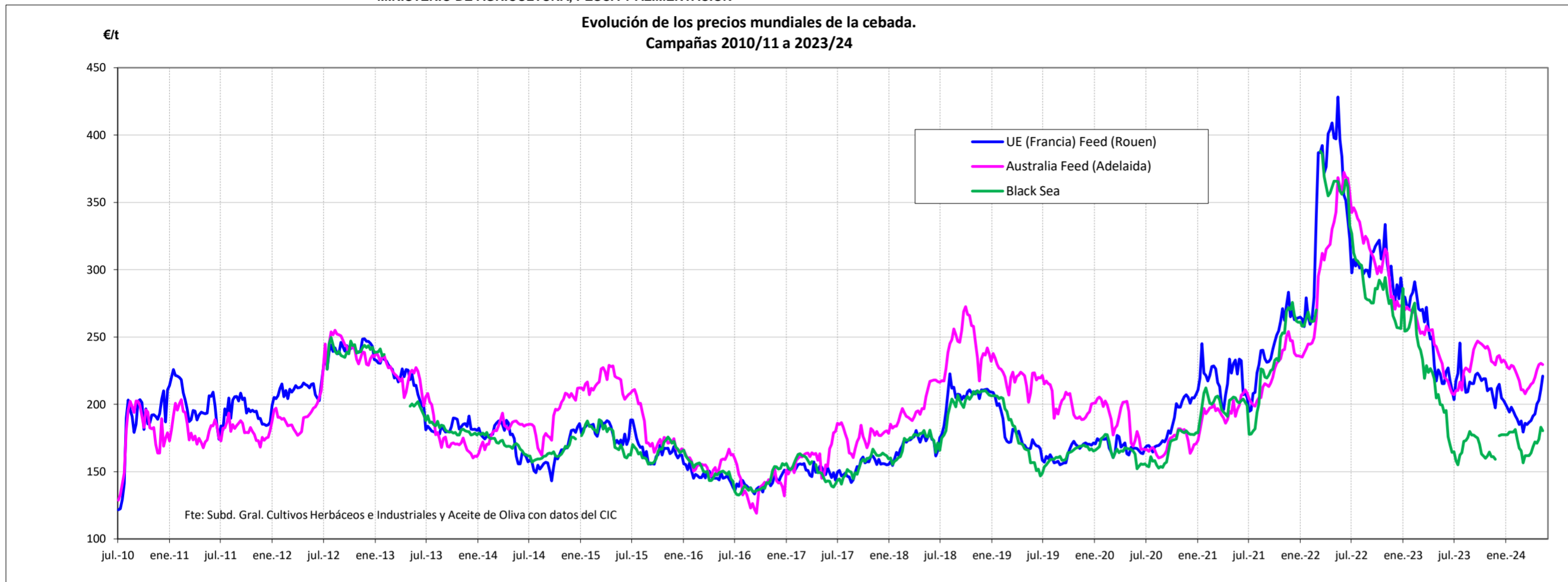
Fuente: Elaboración Subd. Gral. Cultivos Herbáceos e Industriales y Aceite de Oliva con datos del Consejo Internacional de Cereales



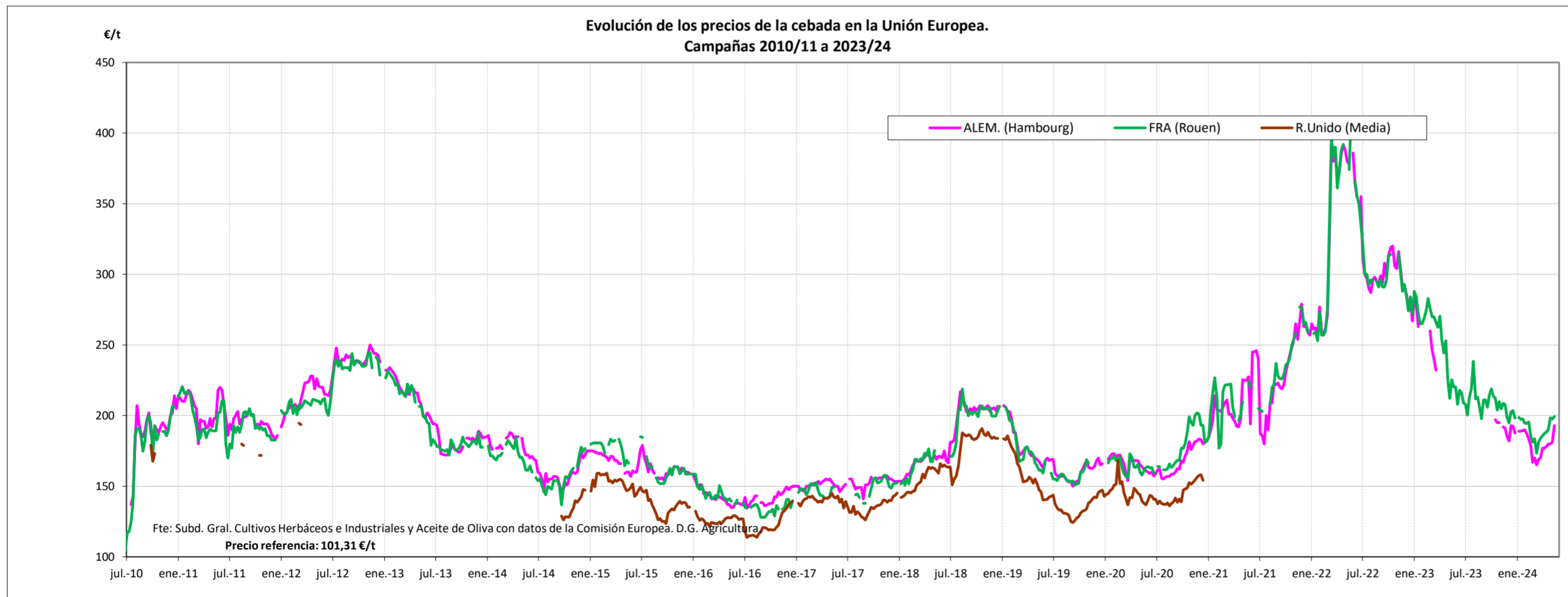
Fuente: Elaboración Subd. Gral. Cultivos Herbáceos e Industriales y Aceite de Oliva con datos de los Comités de Gestión de la UE

Fuente: Elaboración Subd. Gral. Cultivos Herbáceos e Industriales y Aceite de Oliva con datos de la SGAC y Estadística del MAPA.

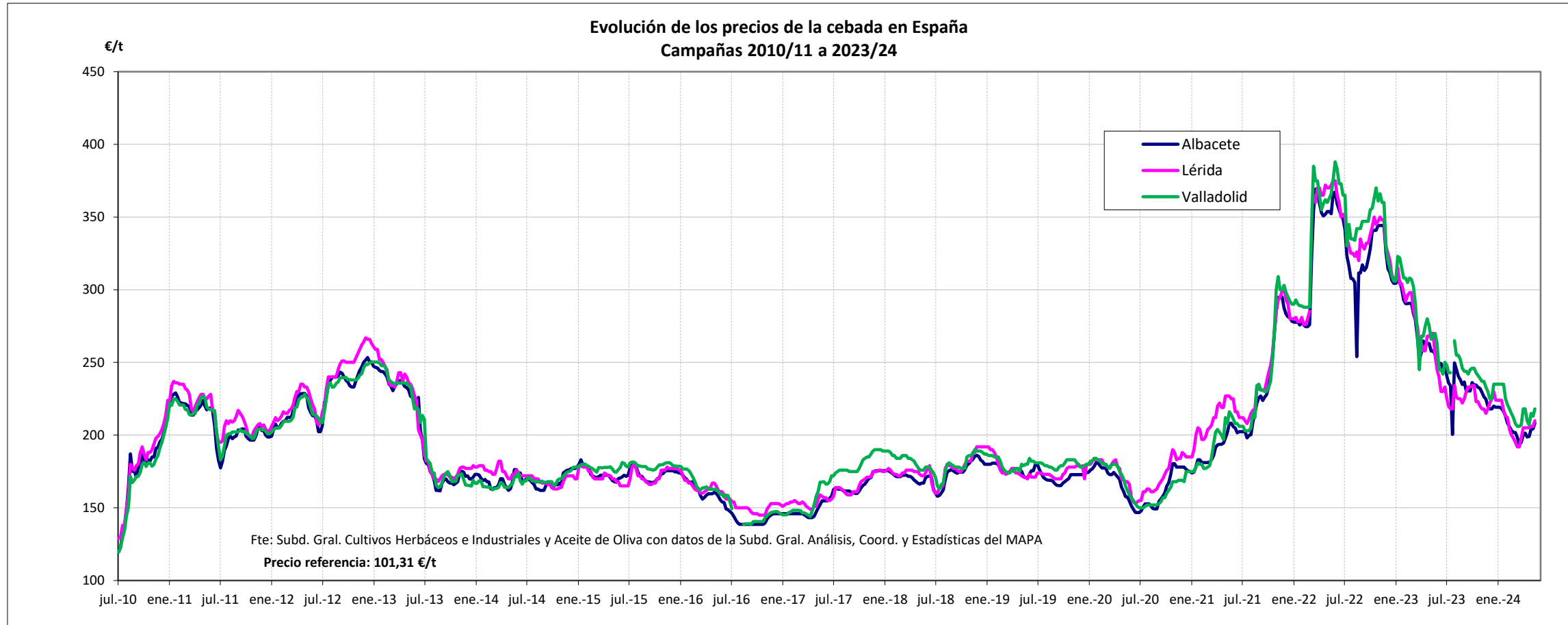
EVOLUCIÓN PRECIOS CEBADA. CAMPAÑAS 2010/11 A 2023/24
MINISTERIO DE AGRICULTURA, PESCA Y ALIMENTACIÓN



Fuente: Elaboración por la Subdirección General de Cultivos Herbáceos e Industriales y Aceite de Oliva del MAPA con datos del Consejo Internacional de Cereales



Fuente: Elaboración por la Subdirección General de Cultivos Herbáceos e Industriales y Aceite de Oliva del MAPA con datos de la Comisión Europea. D.G. Agricultura.

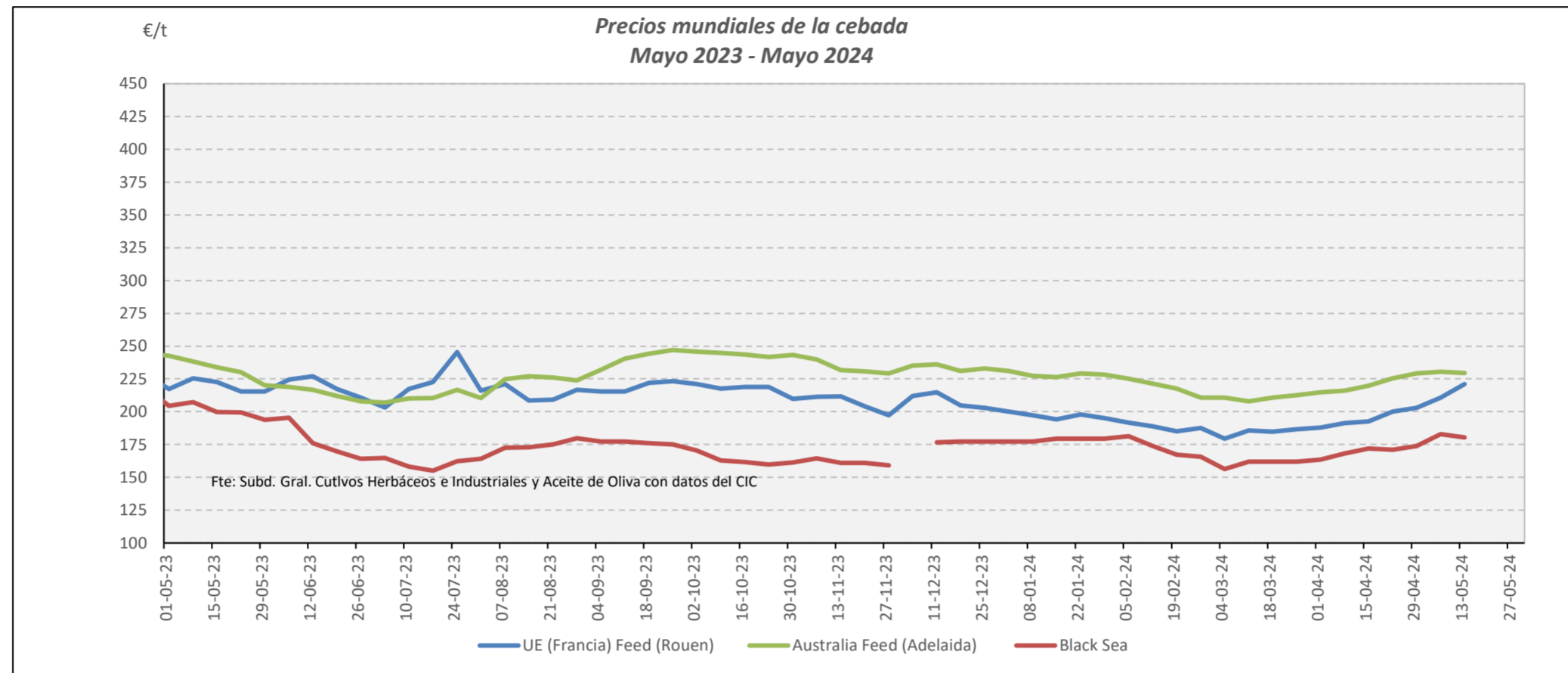


Fuente: Elaboración por la Subdirección General de Cultivos Herbáceos e Industriales y Aceite de Oliva del MAPA con datos de la Subd. Gral. de Análisis, Coord. y Estadística del MAPA.

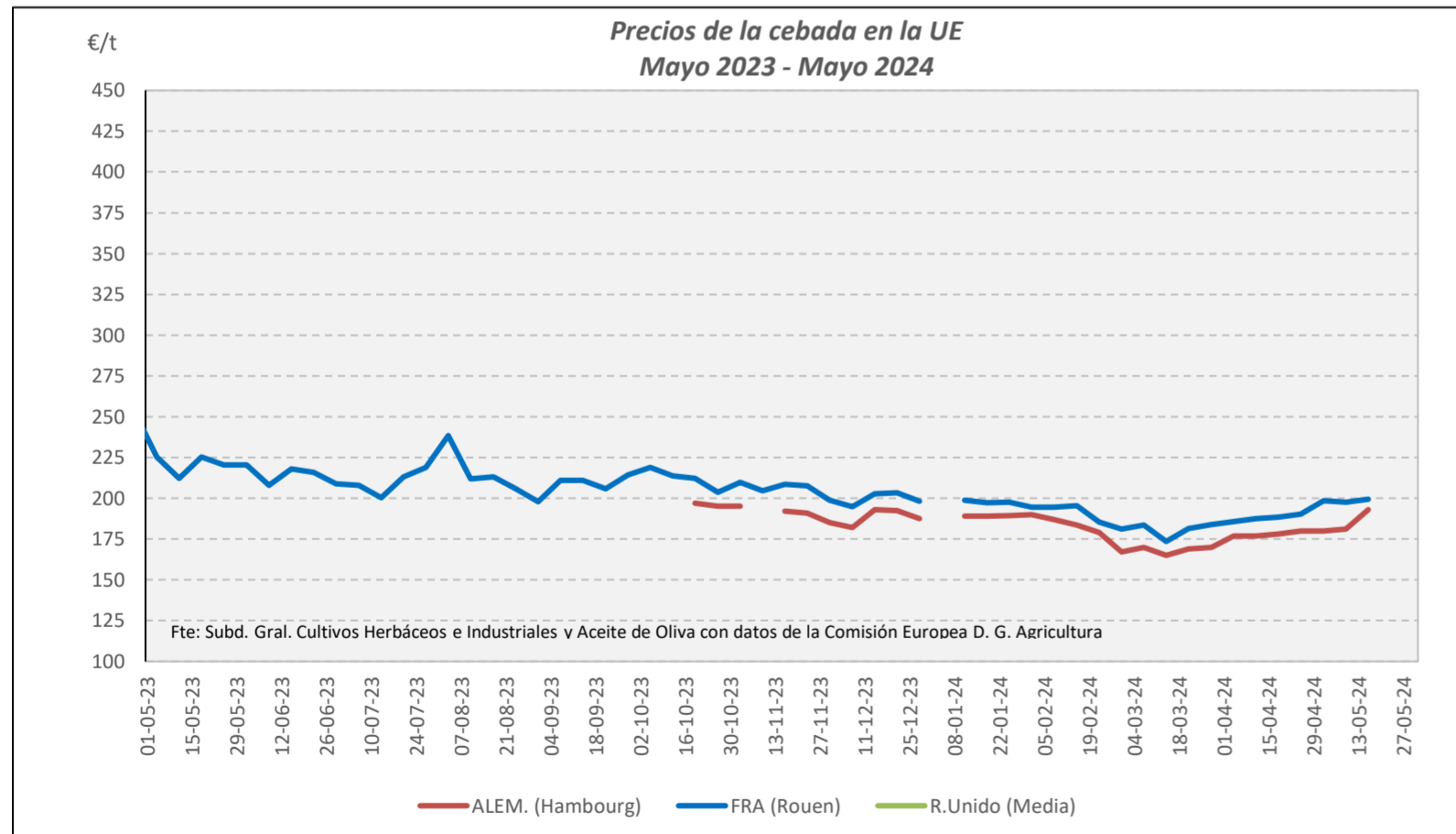
VARIACIONES PORCENTUALES SOBRE LA ÚLTIMA COTIZACIÓN

	MUNDIAL		UNIÓN EUROPEA		ESPAÑA		
	Australia Feed (Adelaida)	Black sea	Alemania (Hambourg)	Francia (Rouen)	Albacete	Lérida	Valladolid
Última cotización €/t	229	180	193	199	208	210	218
% s/inicio campaña	↑ +11	↑ +9	n/c	↓ -4	↓ -13	↓ -7	↓ -12
% s/mes anterior	↑ +4	↑ +5	↑ +8	↑ +6	↑ +5	↑ +2	↑ +4
% s/semana anterior	↓ -0	↓ -1	↑ +7	→ +1	↑ +2	↑ +2	↑ +2
% s/año anterior	↓ -2	↓ -10	n/c	↓ -12	↓ -19	↓ -22	↓ -19

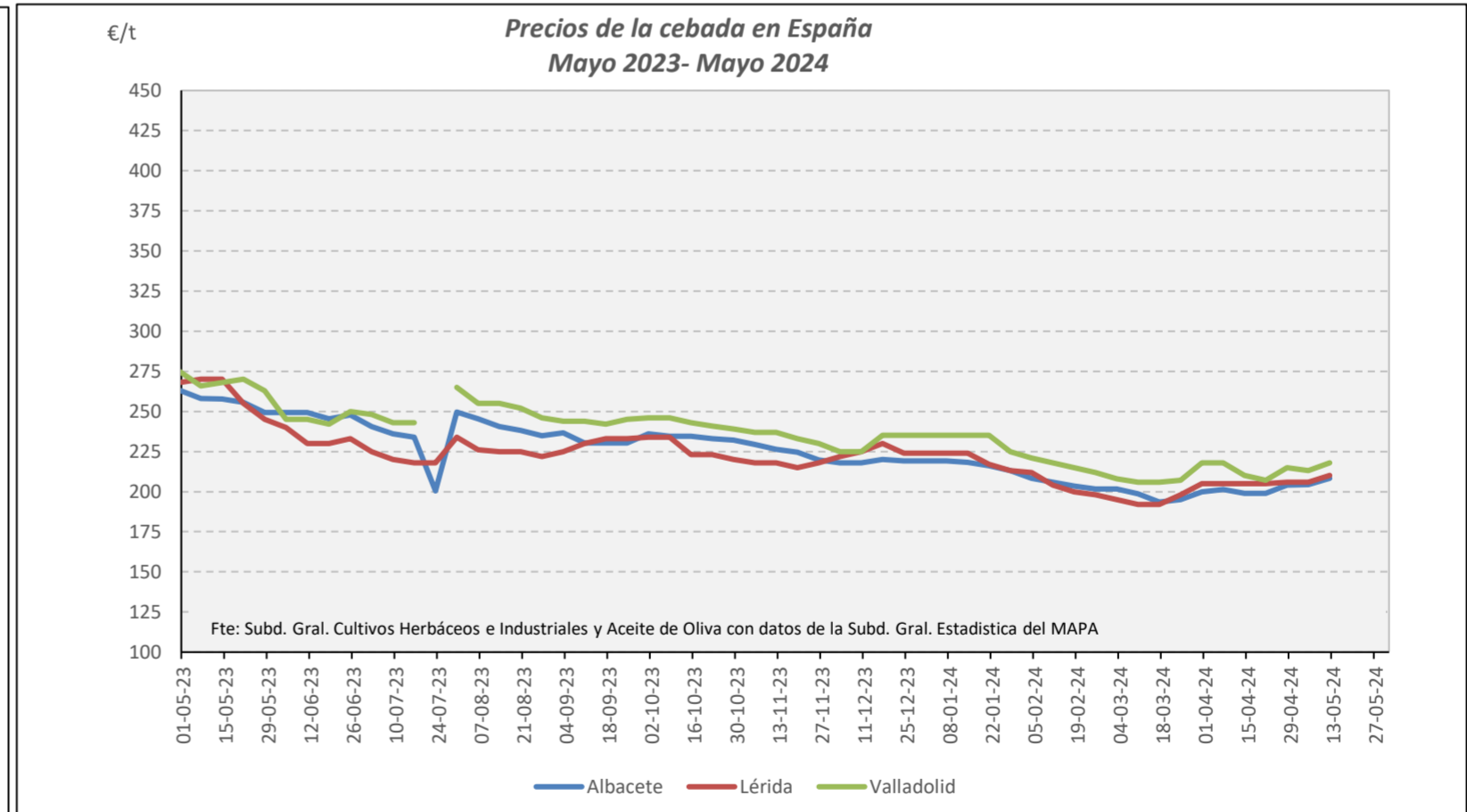
CEBADA. EVOLUCIÓN ANUAL



Fuente: Elaboración Subd. Gral. Cultivos Herbáceos e Industriales y Aceite de Oliva con datos del Consejo Internacional de Cereales

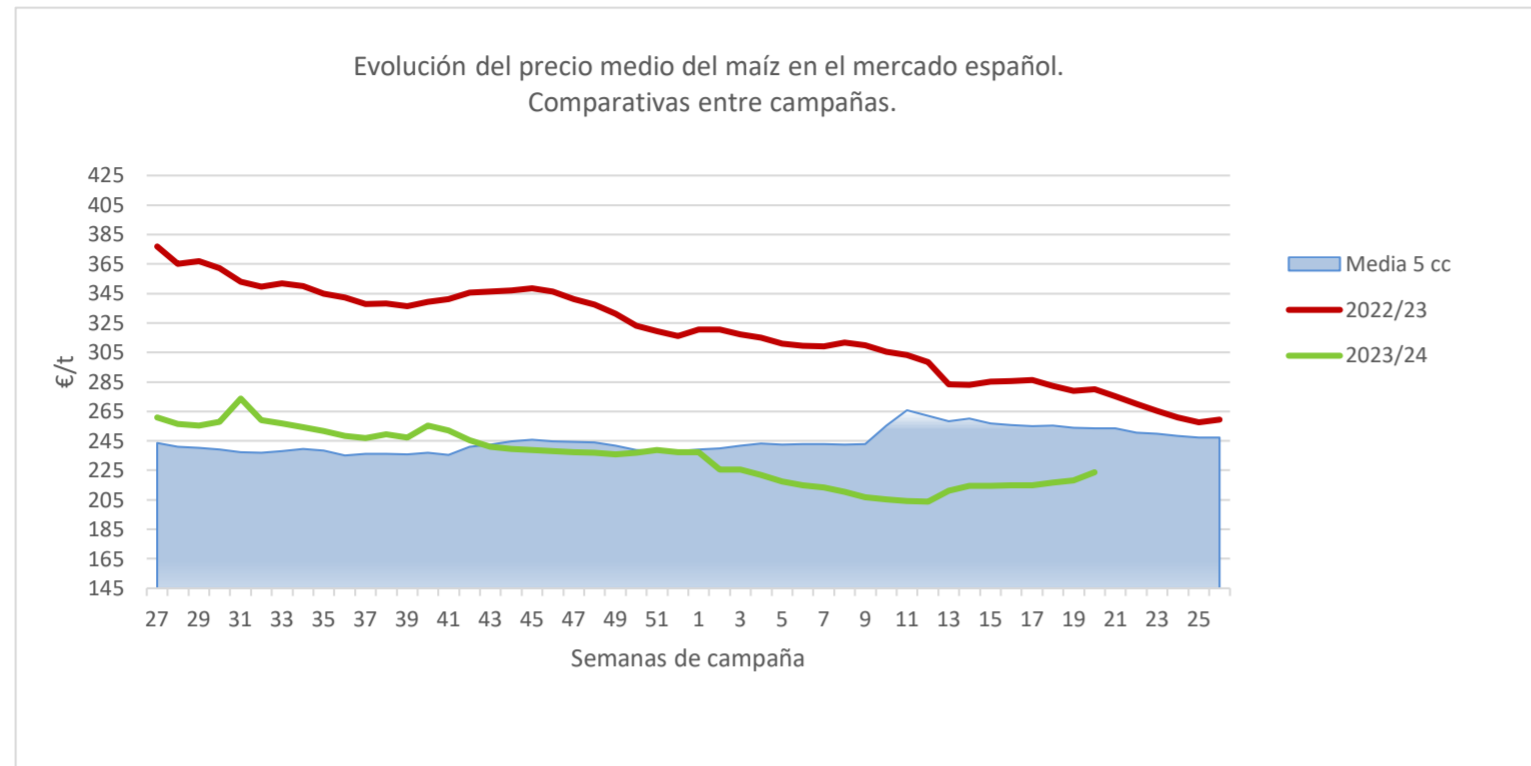


Fuente: Elaboración Subd. Gral. Cultivos Herbáceos e Industriales y Aceite de Oliva con datos de los Comités de Gestión de la UE

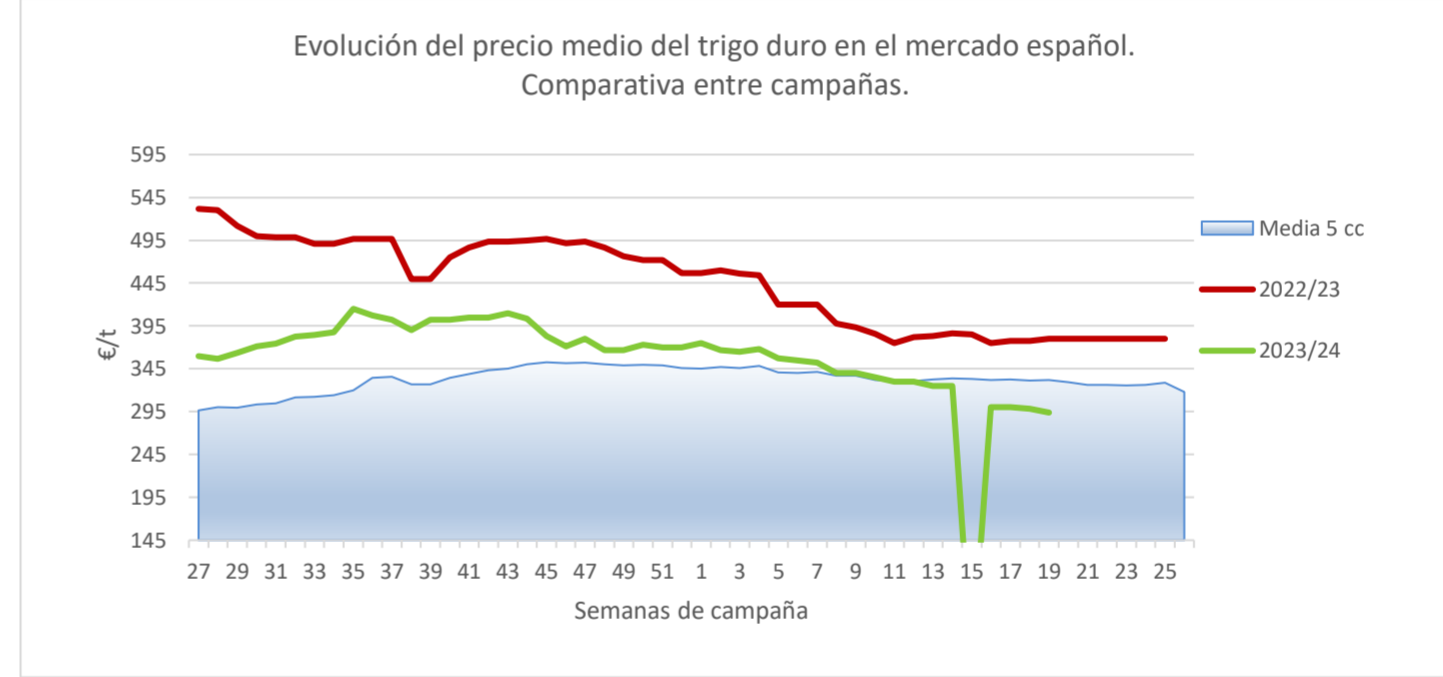
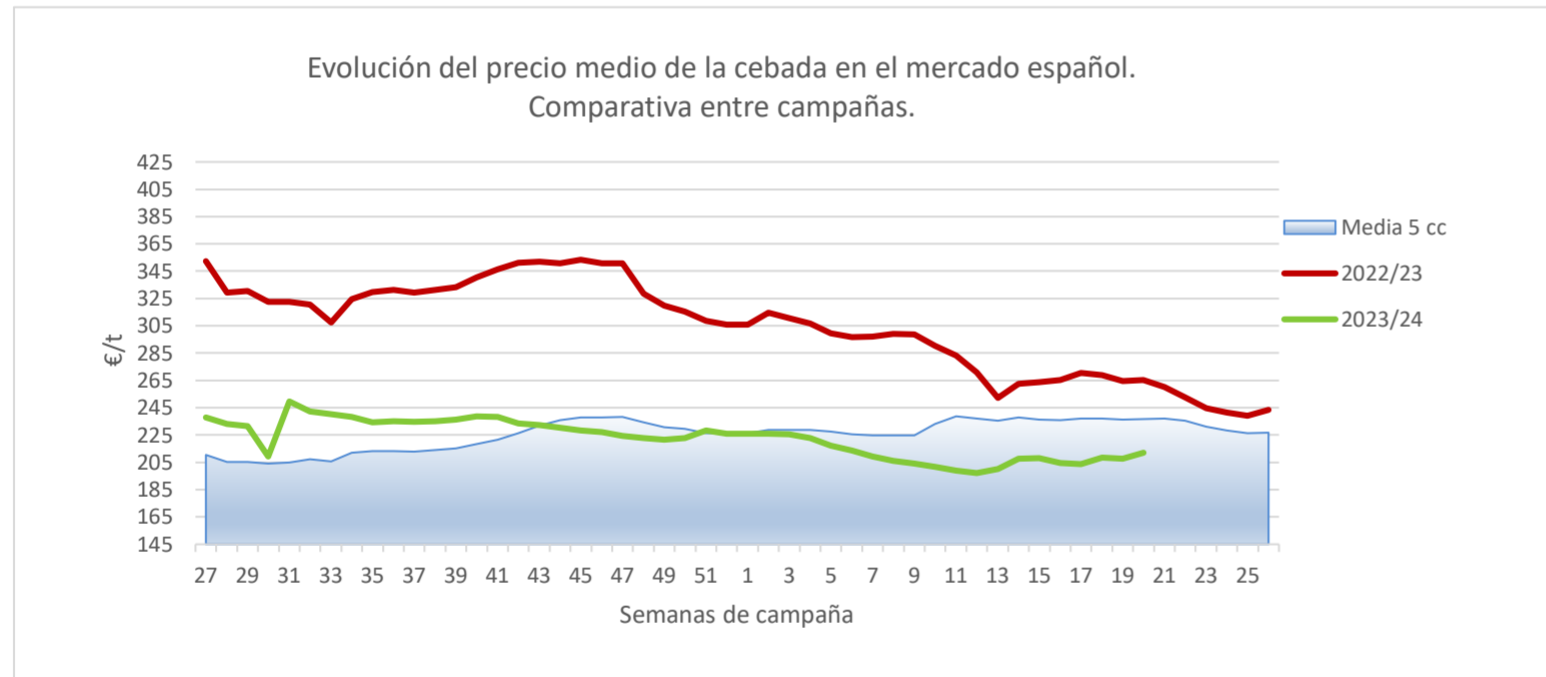
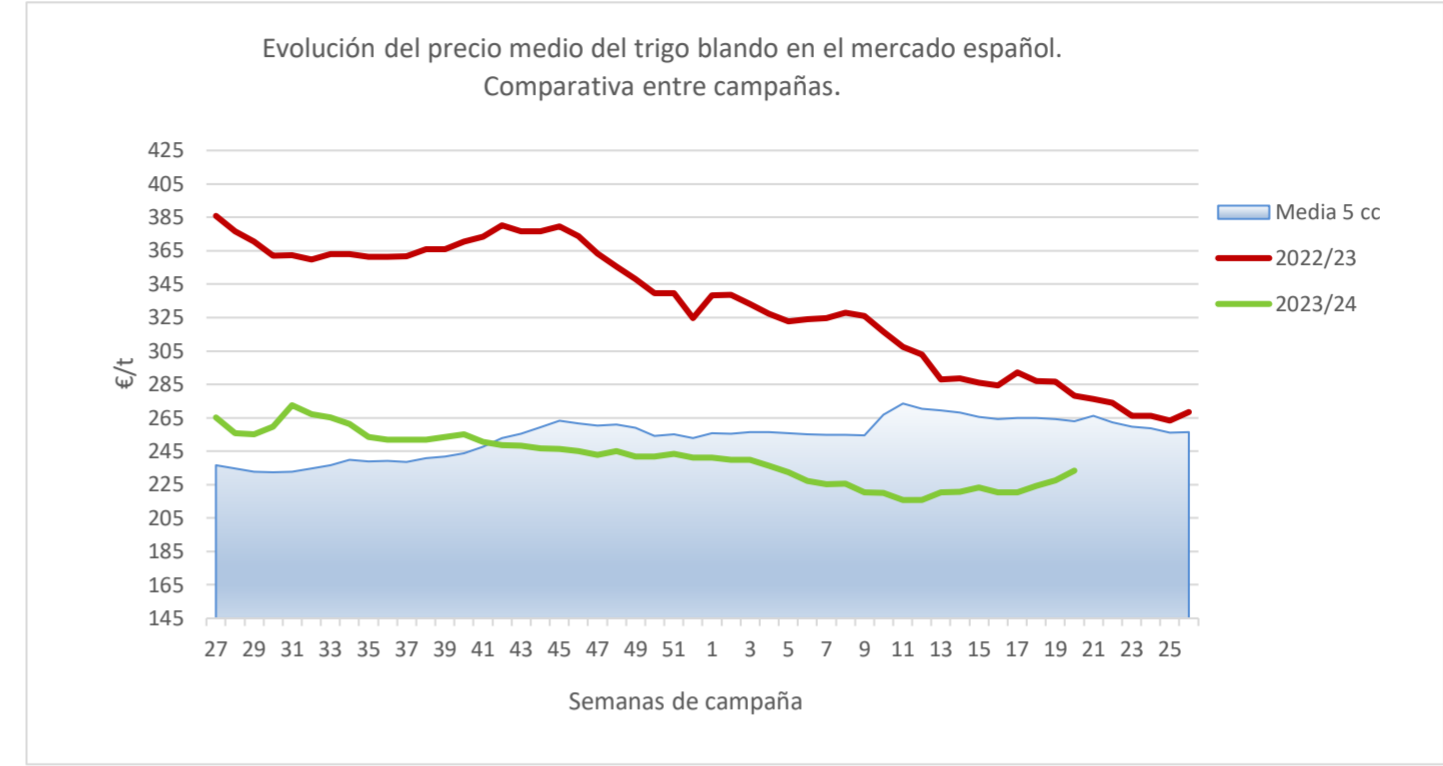


Fuente: Elaboración Subd. Gral. Cultivos Herbáceos e Industriales y Aceite de Oliva con datos de la SGAC y Estadística del MAPA.

EVOLUCIÓN DEL PRECIO MEDIO DEL MAÍZ, TRIGO BLANDO Y CEBADA. COMPARATIVA ENTRE CAMPAÑAS.



02/02/2023



Fuente: Elaboración Subd. Gral. Cultivos Herbáceos e Industriales y Aceite de Oliva con datos de la SGAC y Estadística del MAPA.