

***Hysteropterum grylloides* Fabricius**

OLIVO

Barrillo

Olea europea L.**Sinonimia**

(Hemiptera: Issidae). *Agalmatium flavescens* Olivier, *Issus dufourii* Spinola, *Hysteropterum zelleri* Kirschbaum.

Distribución en España

Presente, ampliamente distribuida.

Cultivos afectados

Olivo, también causa pequeños daños en vid, morera y otras plantas cultivadas y espontáneas.

Sintomatología

En los troncos y ramas del olivo se aprecian multitud de pequeñas costras de barro unidas unas a otras, las cuales son las puestas de este insecto, conocido por tal motivo con el nombre vulgar de "barrillo".

Se alimenta de los botones florales del olivo haciéndolos abortar, también pica las hojas jóvenes de la vid y morera arrugándolas.

Las puestas de los "barrillos" son muy llamativas y con frecuencia alarman mucho atribuyéndoseles daños que en realidad son debidos a otras causas.



Rama afectada.



Rama de olivo con puesta del "barrillo".



Detalle de la puesta.

Estos insectos habitan en el olivo para reproducirse y depositar los huevos en los meses de julio a agosto; la hembra deposita los huevos en grupos de una docena aproximadamente, en dos filas que luego recubre con barro.

Pasan el invierno en la fase de huevo en las ootecas o "barrillos" hasta la primavera siguiente en que se produce el avivamiento. Las larvas abandonan el olivo para alimentarse de plantas cultivadas y espontáneas hasta los meses de julio o agosto en que aparece el adulto y vuelve al olivo para hacer la puesta.

Análisis de la muestra

Recoger material afectado para su observación en el laboratorio.

Identificación

El huevo es de forma oval y coloración avellana, mide aproximadamente 1 mm de longitud por 0,5 mm de anchura.

La larva en su primera edad es de color pardo y su longitud es algo superior al milímetro, por unos $\frac{3}{4}$ de anchura máxima.

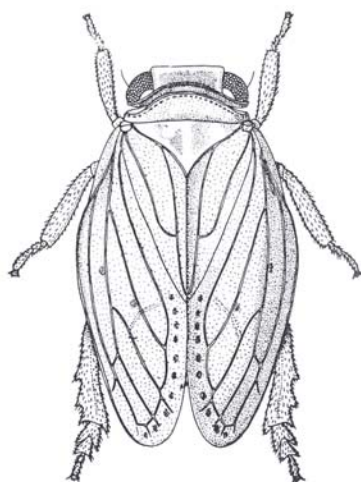
El adulto es de color avellana, con las alas anteriores del mismo color o ligeramente pardas. La parte de la cabeza, comprendida entre los ojos, tiene casi triple anchura que longitud, y la longitud del cuerpo es de 5 a 6,5 mm.



Orificios de salida.



Detalle de huevos en las ootecas.



Hembra adulta de barrillo (según De Silvestri).

Bibliografía

DE ANDRES CANTERO, F., 1991: Enfermedades y plagas del olivo. Riquelme y Vargas Ediciones, S.L. 207-211.

DELLA BEFFA, G., 1961: Gli insetti dannosi all'agricoltura. Ed. Ulrico Oeppli. 130.

DOMÍNGUEZ GARCÍA -TEJERO, F., 1989: Plagas y enfermedades de las plantas cultivadas. Ed. Mundi-Prensa. 695-696.

*GRUPO DE TRABAJO FITOSANITARIO DE LABORATORIOS.
MINISTERIO DE MEDIO AMBIENTE Y MEDIO RURAL Y MARINO
Laboratorio de Diagnóstico del Servicio de Sanidad Vegetal de Extremadura
Colino Nevado, M.I.; Santiago Merino, R. y Arribas Fernández, M.C.*