

Riegos y obras

hidráulicas



Los sellos muestran las soluciones locales para conseguir una buena gestión del agua y su suministro a los cultivos

El agua es indispensable para la vida. Las plantas son seres vivos que, si no encuentran agua en cantidad suficiente de modo natural, hay que suministrarlesla mediante el riego. Los primeros agricultores de Mesopotamia y Egipto basaban la producción de alimentos en el riego de sus campos.

Jacinto Gil Sierra

A medida que la agricultura se ha extendido a nuevas tierras y la tecnología ha progresado, se han desarrollado nuevos métodos de acumular agua y dársela a los cultivos. En algunos países el problema es la escasez de agua y en otros la abundancia o mala distribución.

La colonización árabe del sur y levante español aportó sistemas de regadío de esas comarcas áridas pero fértiles, algunos de los cuales han perdurado hasta nuestros días. En Alcantarilla (Murcia) queda una gran rueda de noria tan extraordinaria que figura en un sello de 1982 formando parte de la serie que aquel año se dedicó a paisajes y monumentos. Pero los tiempos cambian y las superficies regadas au-

des Presas celebrado ese año en Madrid.

Todavía dentro del correo español tenemos otro sello de regadío, aunque de una cultura y lugar tan distantes como son los incas de Perú. Los países que en 1985 constituyeron la Unión Postal de América y España emiten un sello anual de temática común dedicado a un tema de Hispanoamérica. El de 1989 muestra una ilustración contenida en la Nueva Crónica y Buen Gobierno escrito por el quechua castellanizado Waman Puma para relatar los quehaceres indígenas a

los pocos años de la llegada de los españoles. En él vemos a un agricultor de los Andes regando el maíz con agua que sale de un pozo.

Muy diferentes eran los métodos de riego en la Unión Soviética. Un sello de 1964 muestra un gran tractor de cadenas que lleva una barra transversal con aspersores y avanza junto a un canal del que extrae agua. Una bomba que estará accionada por la toma de fuerza del tractor envía el agua a cada aspersor para regar sendos caballones donde, según muestra el recuadro, pueden haber sembrado maíz o algodón. Es un equipo parecido al utilizado

para dar tratamientos herbicidas, pero lanzando mucho más caudal de líquido, tanto que el agua la coge de un canal y no de un depósito llevado por la máquina.

En lugares donde el agua abunda el problema es diferente. Los países del sudeste de Asia encharcan el terreno donde plantan el arroz, obligando a hombres y mujeres a trabajar con el agua hasta las rodillas. El sello es de Indonesia, pero la escena se repite en todos sus vecinos.

Holanda quizás sea el país con más experiencia en obras hidráulicas, debido a su lucha perpetua contra el mar. Sus diques, que enseñan a los turistas en visitas guiadas igual que nosotros enseñamos nuestras catedrales, han figurado en varios sellos. Aquí hemos seleccionado un sello de 1981 perteneciente a una serie

donde se mostraba cómo se drenaba y saneaba un polder. Este sello recoge el momento final, cuando el agua empieza a fluir por los surcos de un terreno llano para iniciar un nuevo proceso de cultivo. ■

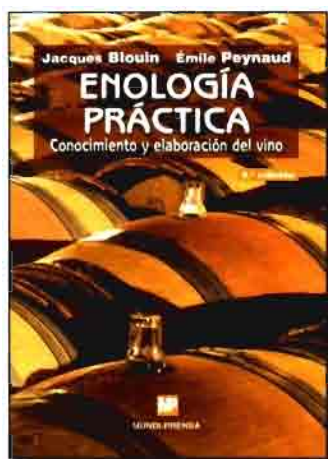


men-
tan. En la época del desarrollismo español entre 1950 y 1970 se construyeron muchos grandes embalses que aún están en nuestros ríos; como muestra de ellos tenemos el que figura en un sello de 1973 emitido con ocasión del XI Congreso Internacional de Gran-

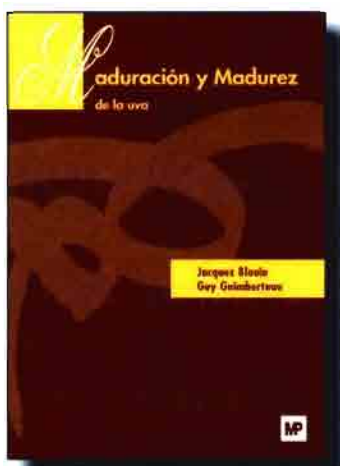
NEDERLAND
65+30c



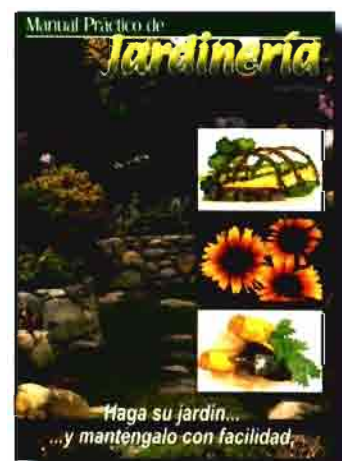
Novedades



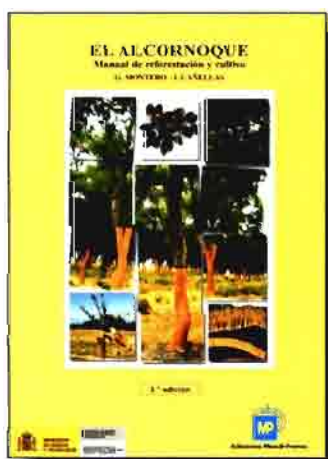
ENOLOGÍA PRÁCTICA
BLOUIN Y PEYNAUD
357 págs. Enc. 4.ª ed. 2003. 36 €



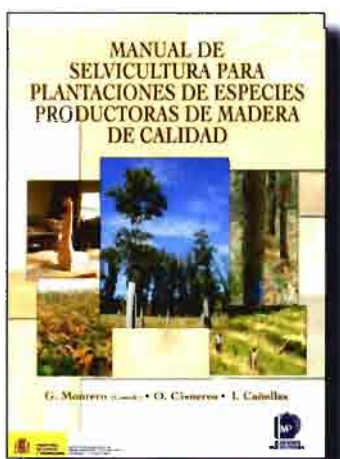
**MADURACIÓN Y MADUREZ
DE LA UVA**
BLOUIN Y PEYNAUD
153 págs. 2004. 29 €



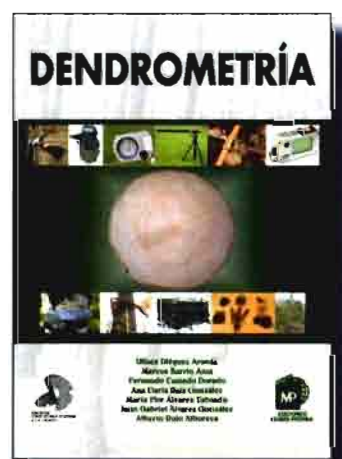
**MANUAL PRÁCTICO DE
JARDINERÍA
PLANA**
160 págs. 2003. 24 €



EL ALCORNOQUE.
MANUAL DE REFORESTACIÓN Y
CULTIVO
MONTERO Y CAÑELLAS
110 págs. 2003. 18 €



**MANUAL DE SELVICULTURA PARA
PLANTACIONES DE ESPECIES
PRODUCTORAS DE MADERA
DE CALIDAD**
MONTERO Y OTROS
288 págs. 2003. 39 €



DENDROMETRÍA
DIEGUEZ y otros
327 págs. 2003. 20 €

Solicite catálogo general

EDICIONES MUNDI-PRENSA



Castelló, 37 - 28001 Madrid
Tel.: 914 36 37 00
Fax: 915 75 39 98
E-mail: libreria@mundiprensa.es

Consell de Cent, 391 - 08009 Barcelona
Tel.: 934 88 34 92
Fax: 934 87 76 59
E-mail: barcelona@mundiprensa.es