

# **ENSAYO DE CULTIVARES DE TOMATE (cultivo aire libre)**

JUAN JIMÉNEZ JIMÉNEZ

Oficina Comarcal Agraria de Lorca (Murcia)

## **RESUMEN**

En el presente trabajo se exponen los resultados del comportamiento de diecisiete cultivares híbridos de tomate de porte determinado, cultivo aire libre, ciclo de cultivo de julio a enero, con el fin de determinar y evaluar el comportamiento en producciones y calidades.

Se presentan en los cuadros 1 y 2 los parámetros de calidad y los resultados del material vegetal ensayado; en las figuras 1 a 17 se presentan las producciones porcentuales por calibres; producción precoz y producción total obtenidas se exponen en las figuras 18 y 19, respectivamente.

De los cultivares ensayados destacan en producción Chantar, 185-94, 35.22, PT 1.581.

## **INTRODUCCIÓN**

El cultivo de tomate de invierno para consumo en fresco es el de mayor relevancia económica y social en la zona, con un gran desarrollo en estos últimos años en técnicas de cultivo y sistemas de protección (invernaderos, mallas y cercas), principalmente en las zonas costeras de la comarca.

Según el último censo agrario, la superficie de cultivo de tomate en la comarca de Lorca es de 1.750 ha, distribuidas en los siguientes sistemas de cultivo: en invernadero, 800 ha; en protección con malla, 450 ha; en cultivo al aire libre, 500 ha

La producción total estimada en la comarca es de 200.000 tm de tomate para consumo en fresco, comercializándose el 35% en el mercado exterior (Alemania, Reino Unido, Francia, Holanda y otras) y 65% restante se consume en el mercado nacional.

## MATERIAL Y MÉTODOS

### Material

Se utilizaron los siguientes cultivares:

- PX . 1.832, de Petoseed.
- PX . 1.421, de Petoseed.
- PX . 1.581, de Petoseed.
- 185.94, de Sluis Groot.
- 35.22, de Sluis Groot.
- KELLY, de Sluis Groot.
- F-35.46, de Sluis Groot.
- F-35.24, de Sluis Groot.
- 55.00, de Sluis Groot.
- 5125, de Graines.
- 206, de Graines.
- 203, de Graines.
- Zeneida, de Berrex.
- Cchantal, de Berrex.
- Tolosa, de Berrex.
- Anabelén, de Berrex.
- 55.82, de Sluis Groot.

### Métodos

Parcelas experimentales de 30 m cuadrados de superficie por cada una de ellas, con un marco de plantación de 1,20 m entre líneas y 0,6 m entre plantas, con una densidad de plantación de 1,388 plantas/m<sup>2</sup> (13.888 plantas/ha), podadas a dos tallos.

### Desarrollo del ensayo

- *Semillero*: Se realiza en semillero comercial, en bandejas de poliestireno expandido y sustrato de turba; fecha 11-VII-96.
- *Transplante*: Planta hecha con cepellón, fecha 26-VII-96.
- *Sistema de riego*: Riego localizado, emisores de 4 l/hora.
- *C. E. agua de riego*: 3,6 ds/m.
- *Fertilización*: N: 500 U.F./ha; P2 O5: 200 U.F./ha; K2O: 700 U.F./ha.
- *Tratamiento hormonal*: Con ANA-Amida 2,5% + 4-CPA 0,75 (Procarpil); dosis, 3 cm<sup>3</sup>/l de agua, pulverización en ramilletes florales.
- *Recolecciones*:
  - Fecha de comienzo: 17-X-96.
  - Fecha final: 20-I-97.

## RESULTADOS

Los resultados obtenidos del material vegetal ensayado se exponen en los cuadros 1 y 2 (parámetros de calidad); en las figuras 1 a 17 se exponen las producciones porcentuales por calibres, y en las figuras 18 y 19, la producción precoz y producción total, respectivamente.

## CONCLUSIONES

Los cultivares que más destacan en producción precoz son: 55.82, con 6,11 kg/m<sup>2</sup>; 185.94, con 5,75 kg/m<sup>2</sup>; 35.22, con 5,41 kg/m<sup>2</sup>; Chantal, con 4,97 kg/m<sup>2</sup>, y PT. 1.581, con 4,75 kg/m<sup>2</sup>.

En producción total los cultivares más destacados son: 185.94, con 10,48 kg/m<sup>2</sup>; 55.82, con 10,19 kg/m<sup>2</sup>; 35.22, con 9,25 kg/m<sup>2</sup>; Chantal, con 8,48 kg/m<sup>2</sup>; 55.00, con 8,41 kg/m<sup>2</sup>, y PT. 1.581, con 8,25 kg/m<sup>2</sup>.

En cuanto a tamaño de frutos destacan PT.1.421 y PT.1.581 en mayor porcentaje de producción en calibres "GG" y F-35.46, 51.25, 206 y Tolosa sacan mayor porcentaje de producción en "G".

Cuadro 1

### PARÁMETROS DE CALIDAD

CULTIVAR	FORMA DEL FRUTO	RELACIÓN D/A (1)	GRADOS BRIX	TAMAÑO DEL FRUTO (2)
PT.1.832 .....	Redondeado	62/69	5,5	MM
PT.1.421 .....	Globoso	70/65	5,6	GG
PX.1.581 .....	Redondo	75/69	6	GG
185.94 .....	Redondeado	77/71	5	M
35.22 .....	Redondeado	64/61	4	M
Kelly .....	Redondeado	63/60	5,3	M
F-35.46 .....	Redondo	69/61	5	G
F-35.24 .....	Globoso	69/66	5,5	M
55.00 .....	Redondo	64/60	4,2	M
51,25 .....	Globoso	73/68	4,5	G
206 .....	Redondo	72/65	5	G
203 .....	Redondo	80/71	6,4	M
Zeneida .....	Redondo	70/65	5,4	MM
Chantal .....	Redondo	68/62	6	M
Tolosa .....	Redondo	81/73	6	G
Anabelén .....	Redondo	69/63	5	M
55.82 .....	Redondo	72/69	5,5	M

(1) Medida en milímetros

(2) Mayor porcentaje de producción en los calibres indicados.

Cuadro 2

## PARÁMETROS DE CALIDAD

CULTIVAR	RECOLECCIÓN (1)	NÚMERO DE LOCULOS DEL FRUTO	GROSOR MEDIO DE LA PARED EXTERNA DEL FRUTO (MM)	DUREZA DEL FRUTO KG (2)
PX.1.832.....	Maduro	3	6,5	2,5
PX.1.421.....	Pintón. Maduro	4	9	2,5
PX1.581.....	Pintón. Maduro	5	5	2,5
185.94.....	Pintón. Maduro	5	8	3,5
35.22.....	Maduro	3	7	3
Kelly.....	Maduro	3	7,5	3,4
F-35.46.....	Maduro	4	6	3,5
F-35.24.....	Maduro	3	9	3
55.00.....	Maduro	3	9	4
51.25.....	Maduro	3	9	4,4
206.....	Pintón. Maduro	5	6	3,5
203.....	Pinton	6	6	3,5
Zeneida.....	Maduro	2-3	7	3,4
Chantal.....	Maduro	2-3	8	3,5
Tolosa.....	Maduro	5	8,5	4,5
Anabelén.....	Maduro	3	7,5	3,5
55.82.....	Pintón. Maduro	3	7,5	3,5

- (1) Estado de desarrollo y madurez del fruto en que se puede recolectar para su comercialización.  
 (2) Medida con penetrómetro; frutos en condiciones estándar de madurez; el émbolo empleado para medir la presión fue de 7 milímetros de diámetro.

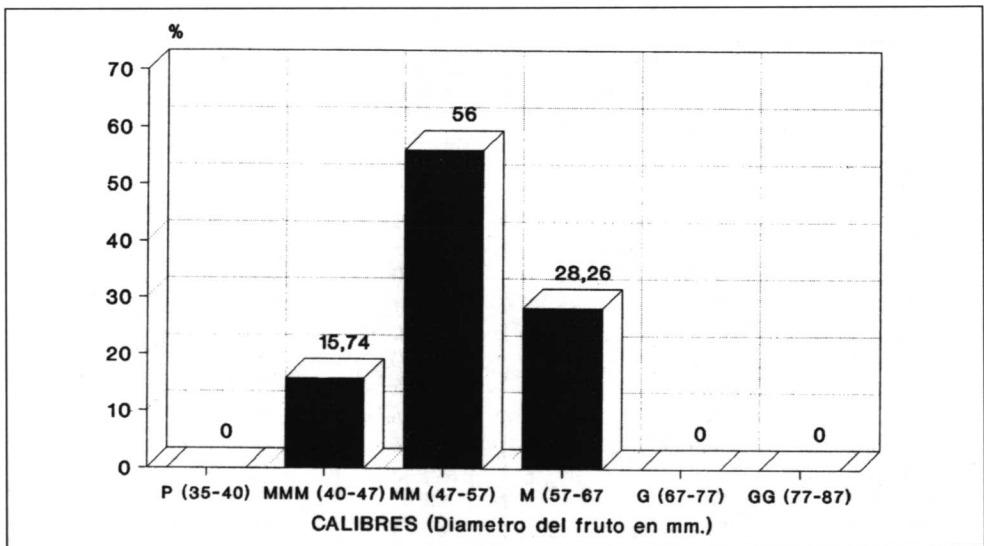


Figura 1

DISTRIBUCIÓN DE LA PRODUCCIÓN POR CALIBRES.  
 CULTIVAR: PX.1832.

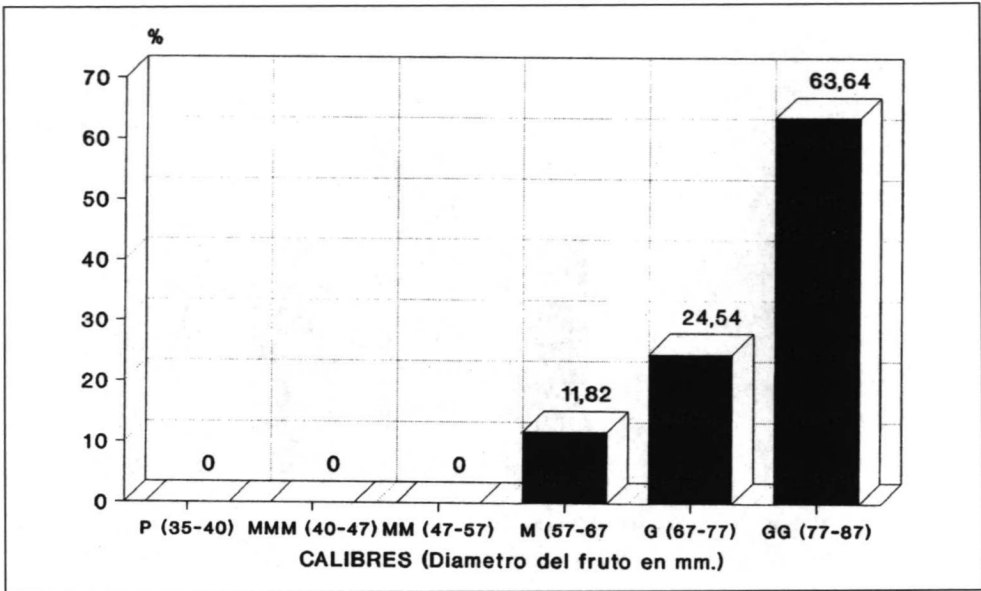


Figura 2

DISTRIBUCIÓN DE LA PRODUCCIÓN POR CALIBRES.  
CULTIVAR: PX.1421.

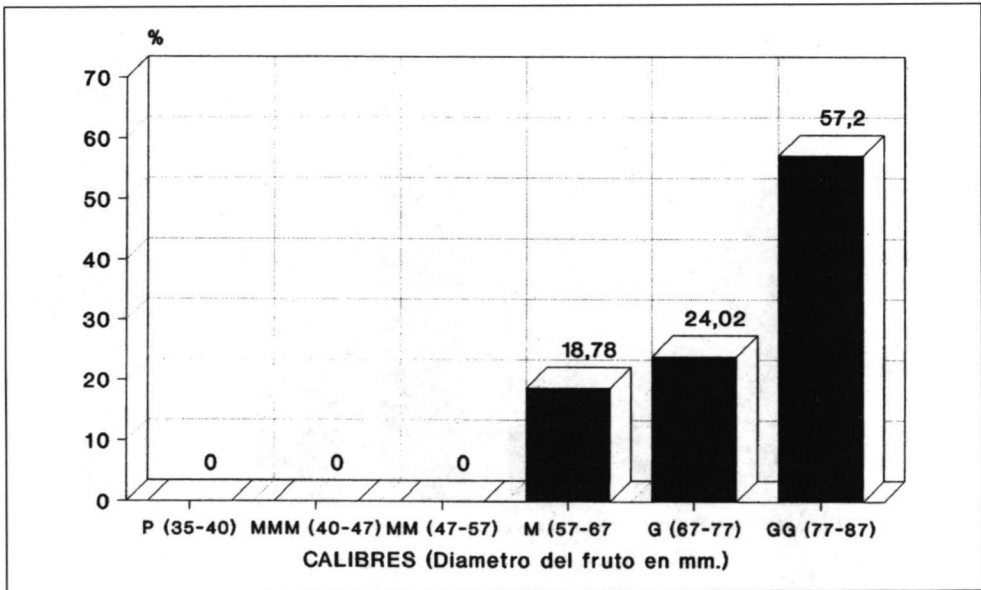


Figura 3

DISTRIBUCIÓN DE LA PRODUCCIÓN POR CALIBRES.  
CULTIVAR: PX.1581.

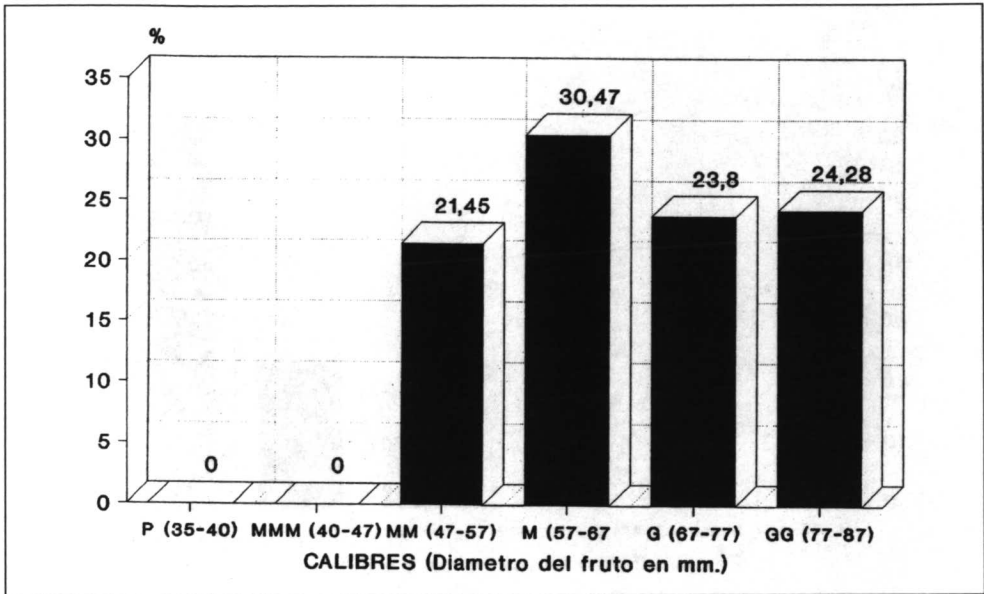


Figura 4

DISTRIBUCIÓN DE LA PRODUCCIÓN POR CALIBRES.  
CULTIVAR: 185.94.

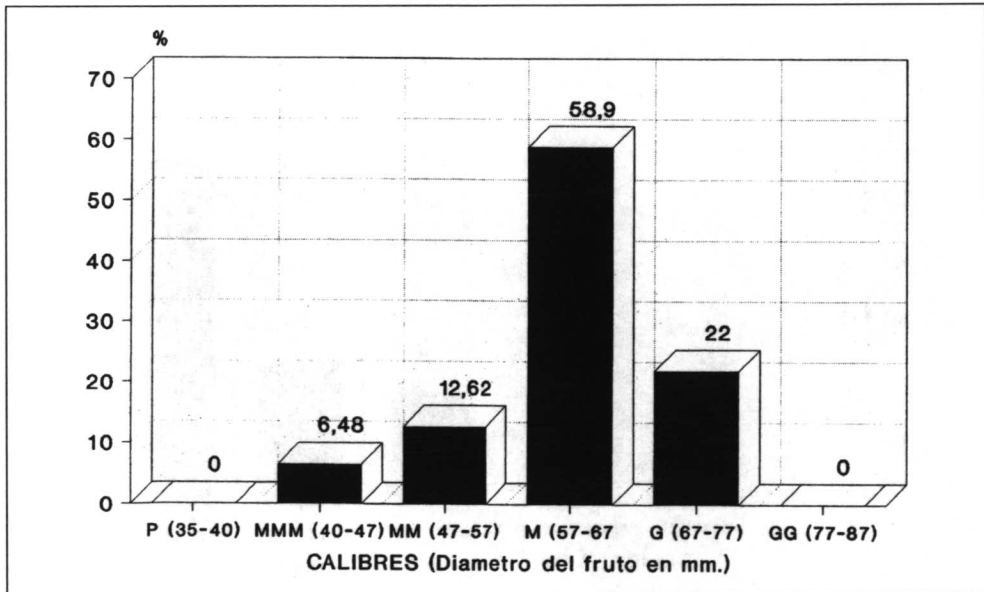


Figura 5

DISTRIBUCIÓN DE LA PRODUCCIÓN POR CALIBRES.  
CULTIVAR: 3522.

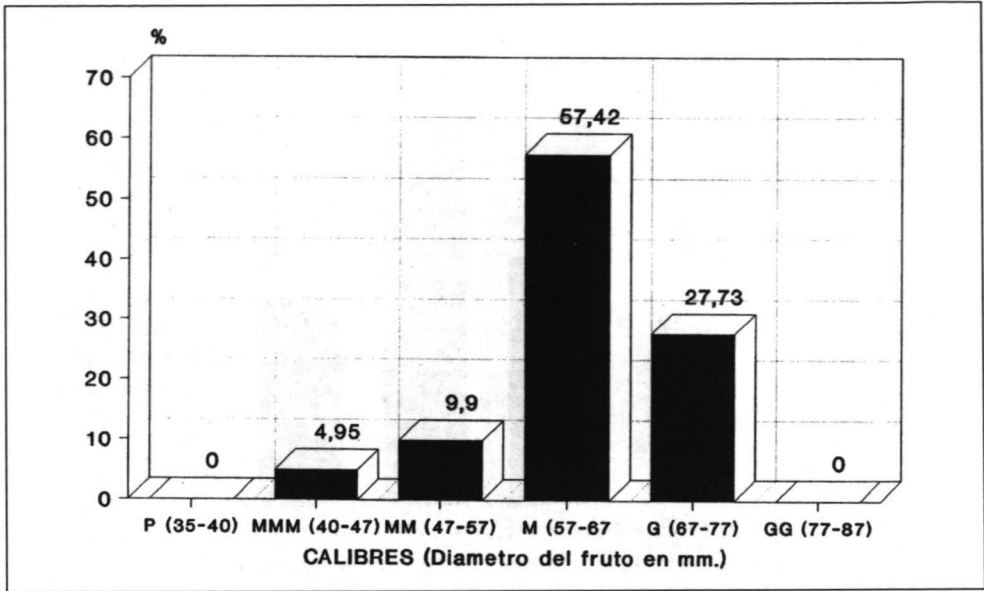


Figura 6

DISTRIBUCIÓN DE LA PRODUCCIÓN POR CALIBRES.  
CULTIVAR: KELLY.

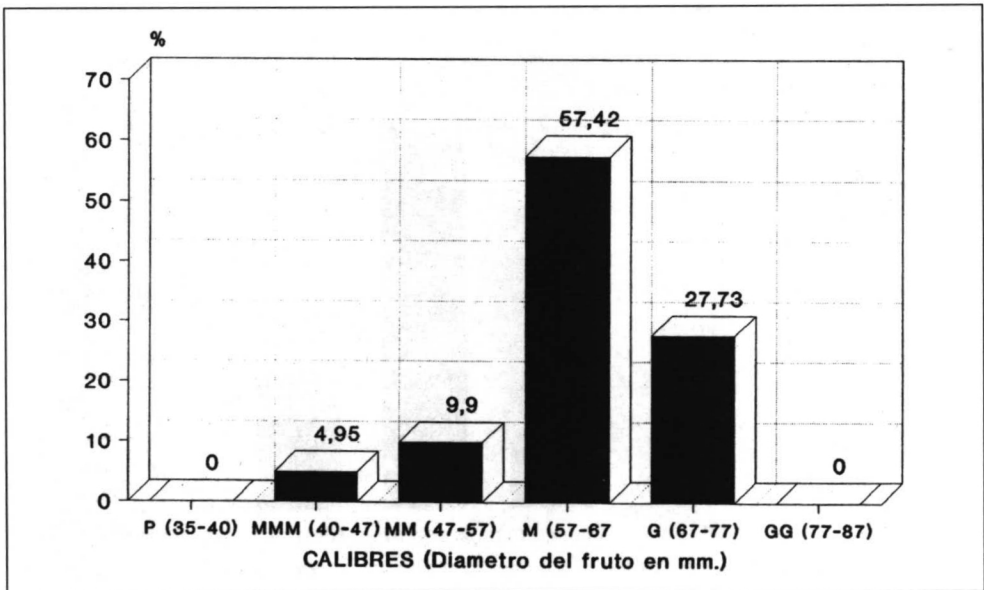


Figura 7

DISTRIBUCIÓN DE LA PRODUCCIÓN POR CALIBRES.  
CULTIVAR: F-3546.

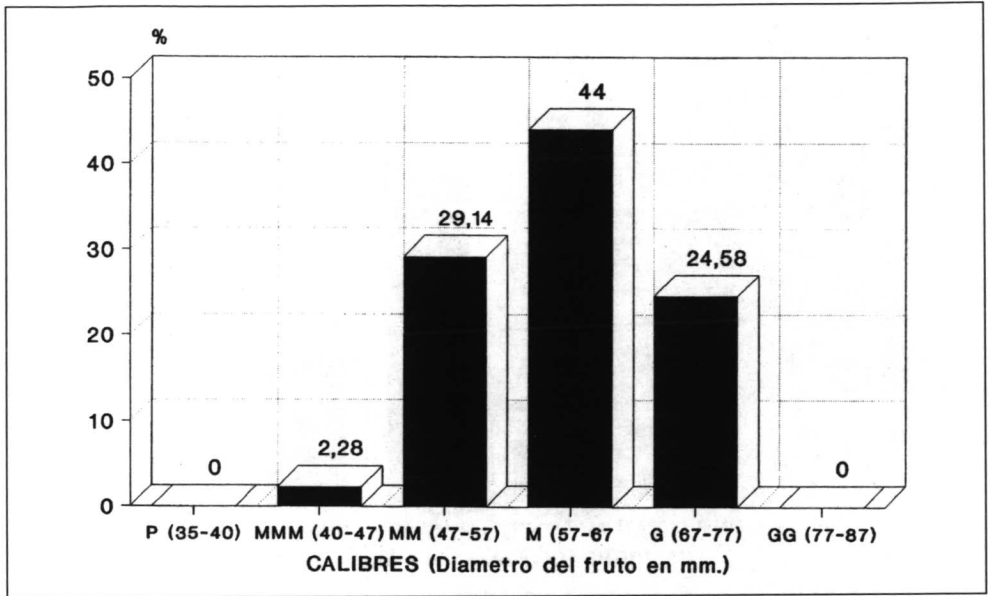


Figura 8

DISTRIBUCIÓN DE LA PRODUCCIÓN POR CALIBRES.  
CULTIVAR: F-3524.

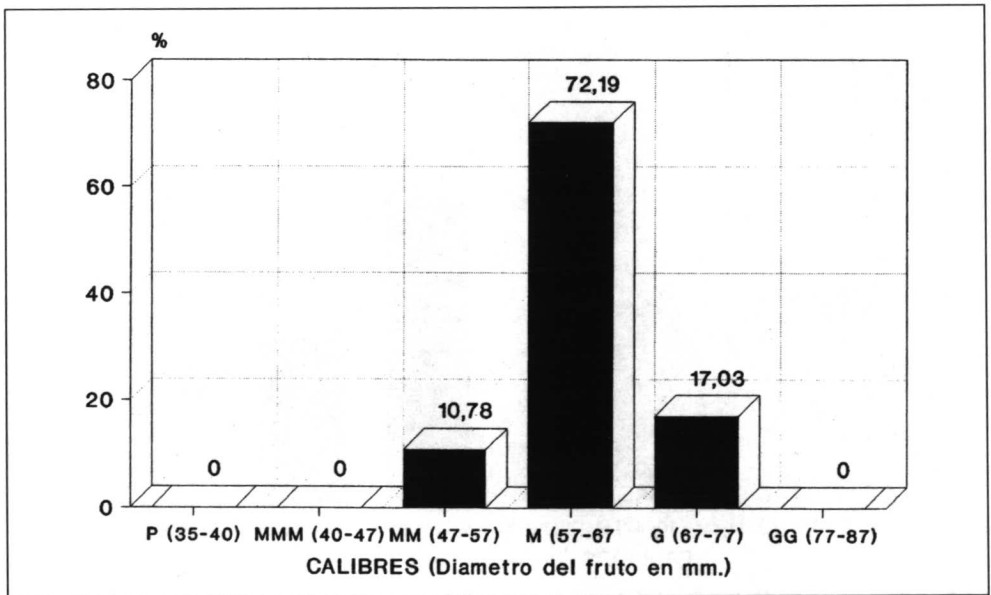


Figura 9

DISTRIBUCIÓN DE LA PRODUCCIÓN POR CALIBRES.  
CULTIVAR: 5500.



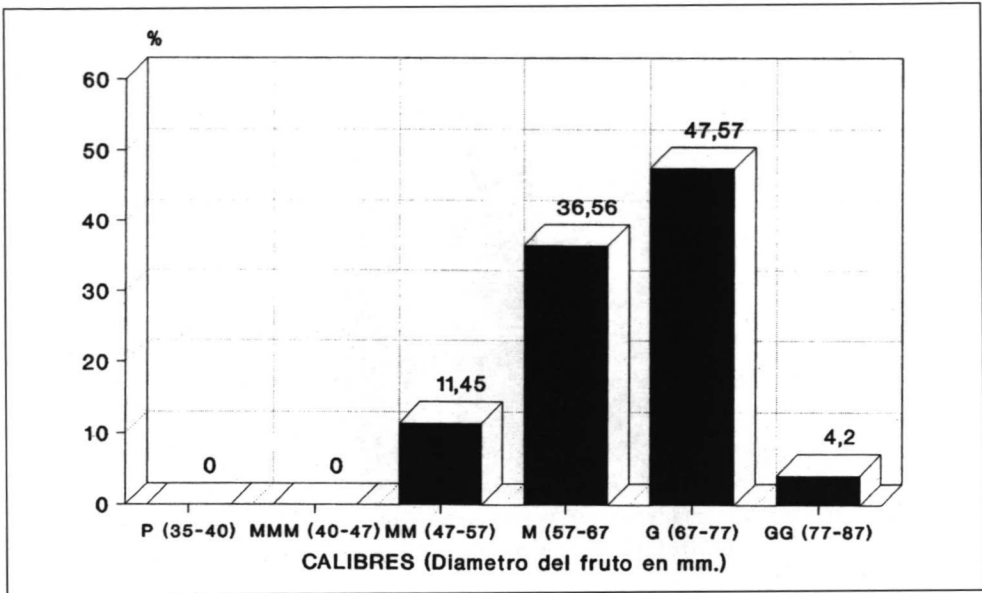


Figura 10

DISTRIBUCIÓN DE LA PRODUCCIÓN POR CALIBRES.  
CULTIVAR: 5125.

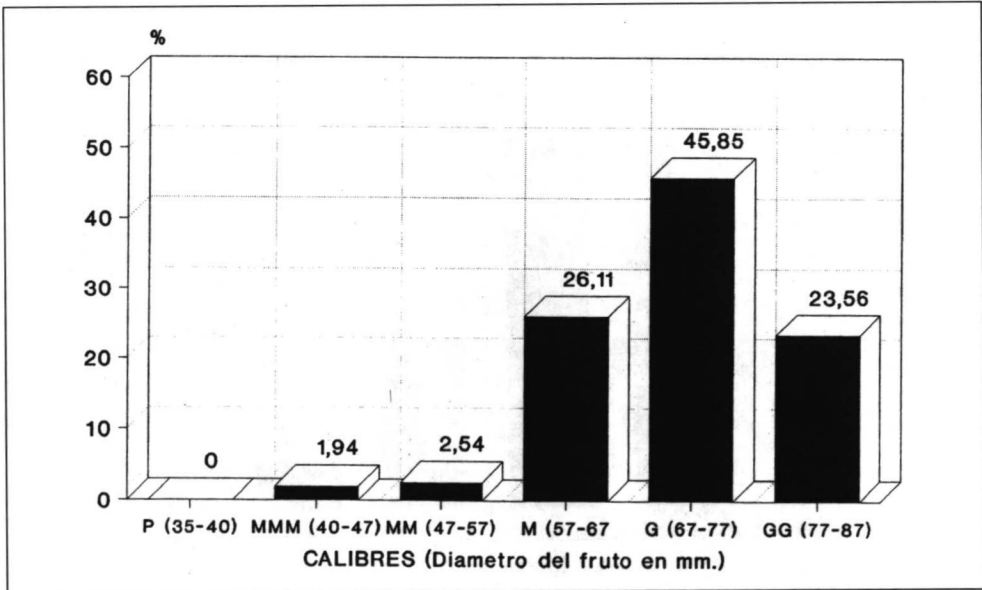


Figura 11

DISTRIBUCIÓN DE LA PRODUCCIÓN POR CALIBRES.  
CULTIVAR: 206.

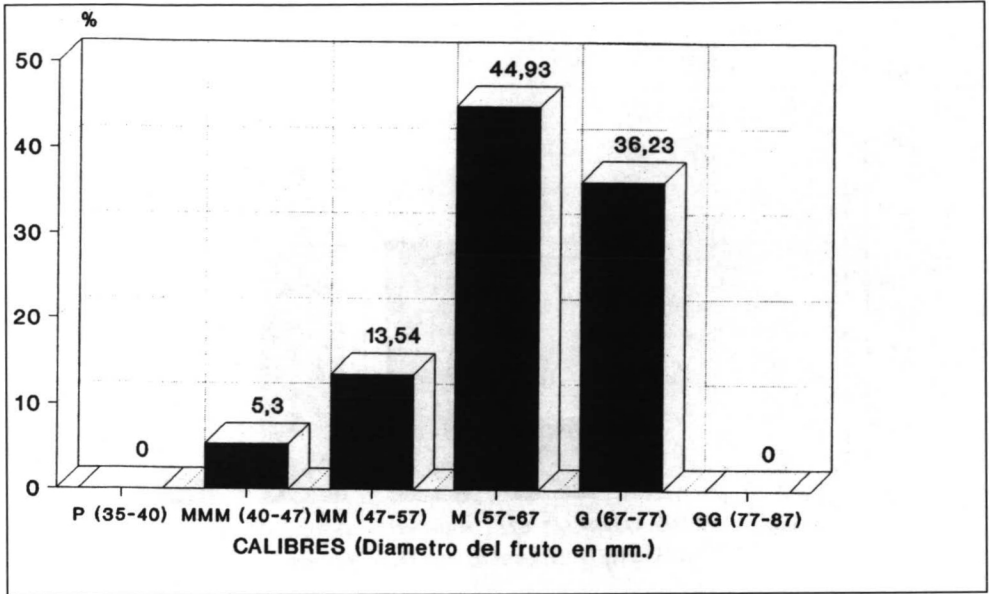


Figura 12

DISTRIBUCIÓN DE LA PRODUCCIÓN POR CALIBRES.  
CULTIVAR: 203.

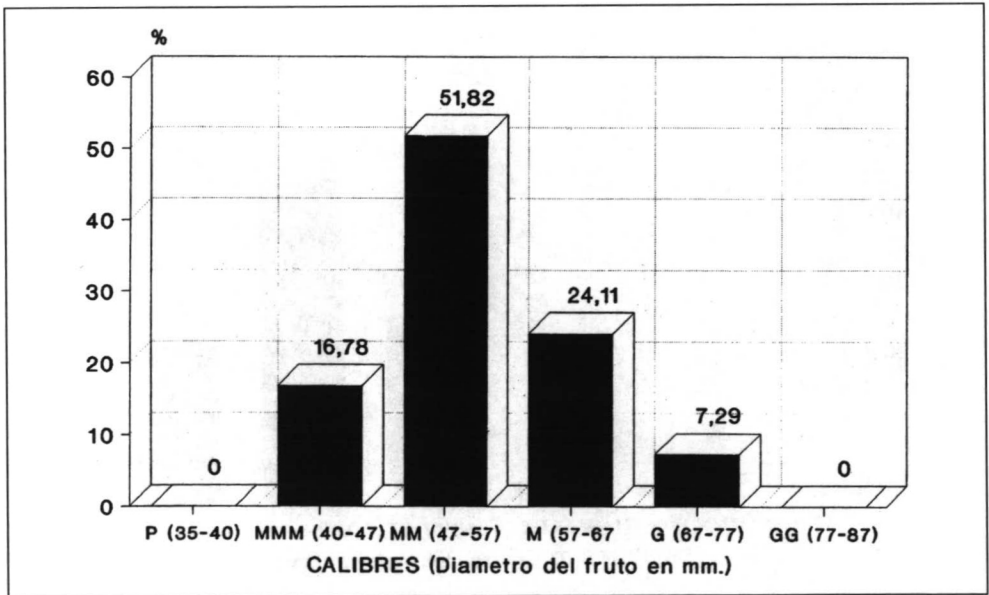


Figura 13

DISTRIBUCIÓN DE LA PRODUCCIÓN POR CALIBRES.  
CULTIVAR: ZENEIDA.

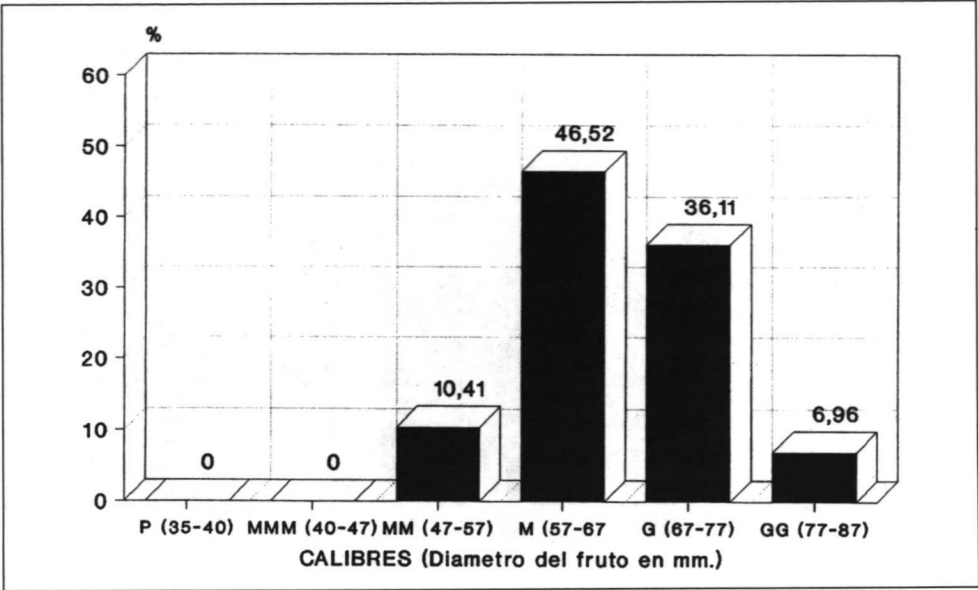


Figura 14

DISTRIBUCIÓN DE LA PRODUCCIÓN POR CALIBRES.  
CULTIVAR: CHANTAL.

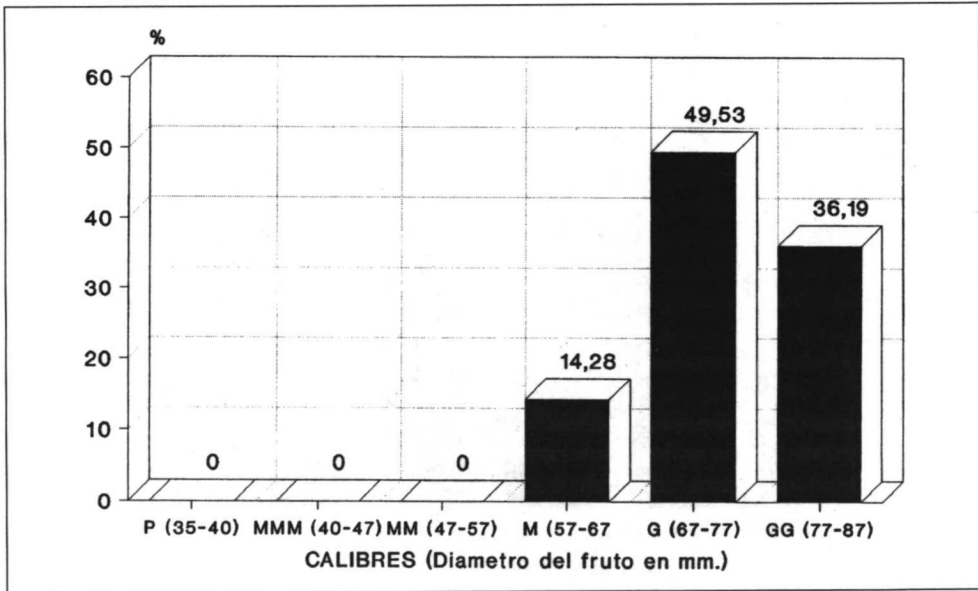


Figura 15

DISTRIBUCIÓN DE LA PRODUCCIÓN POR CALIBRES.  
CULTIVAR: TOLOSA.

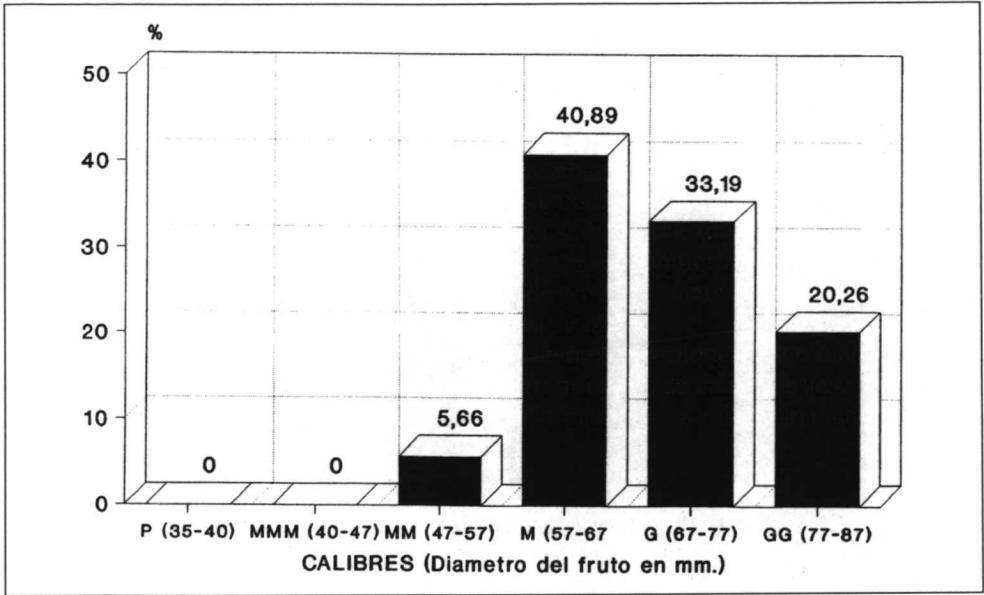


Figura 16

DISTRIBUCIÓN DE LA PRODUCCIÓN POR CALIBRES.  
CULTIVAR: ANAA BELÉN.

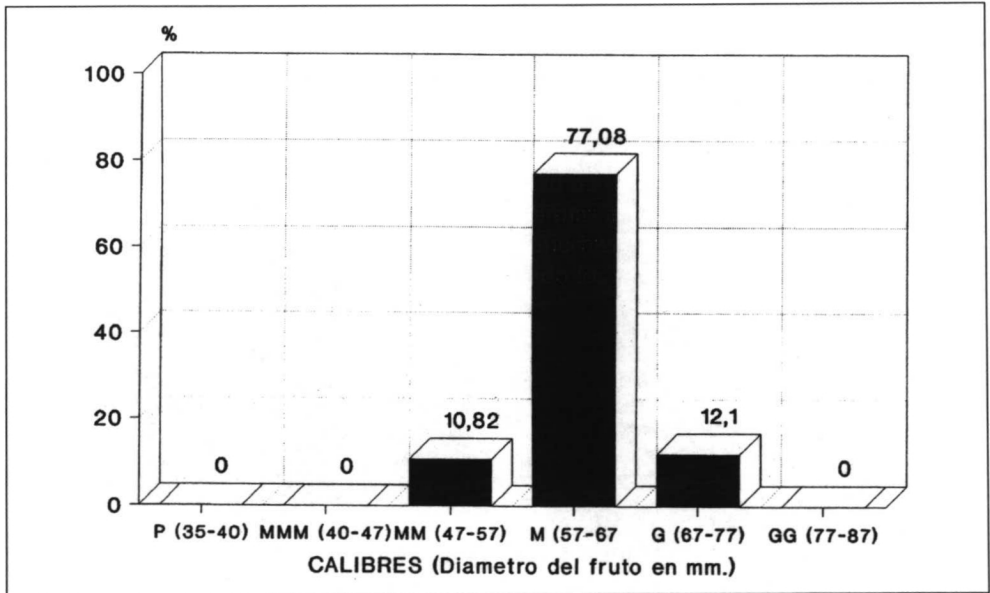


Figura 17

DISTRIBUCIÓN DE LA PRODUCCIÓN POR CALIBRES.  
CULTIVAR: 55-82.

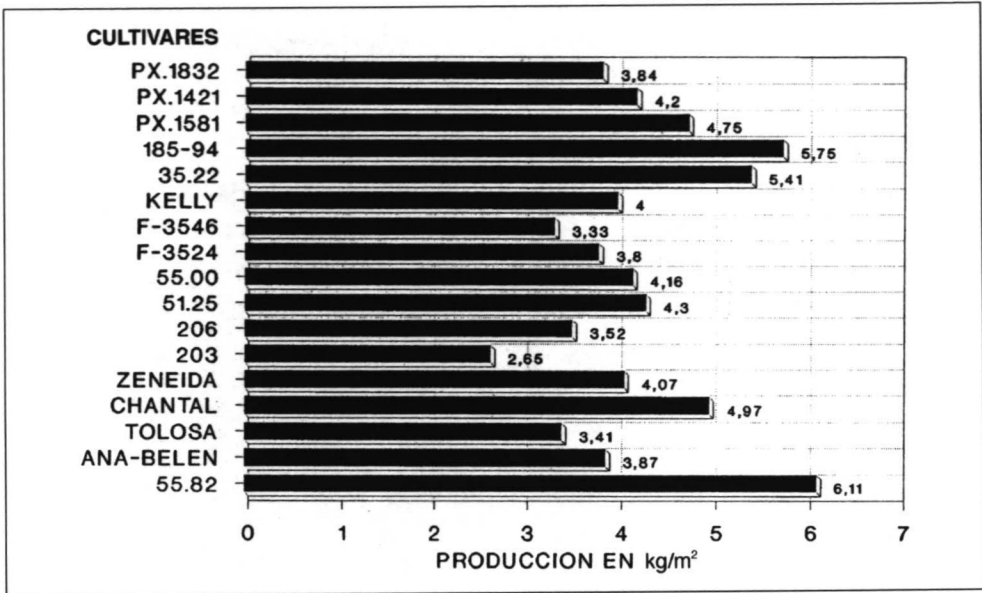


Figura 18

PRODUCCIÓN PRECOZ EN TOMATE AL 15-XI-96.

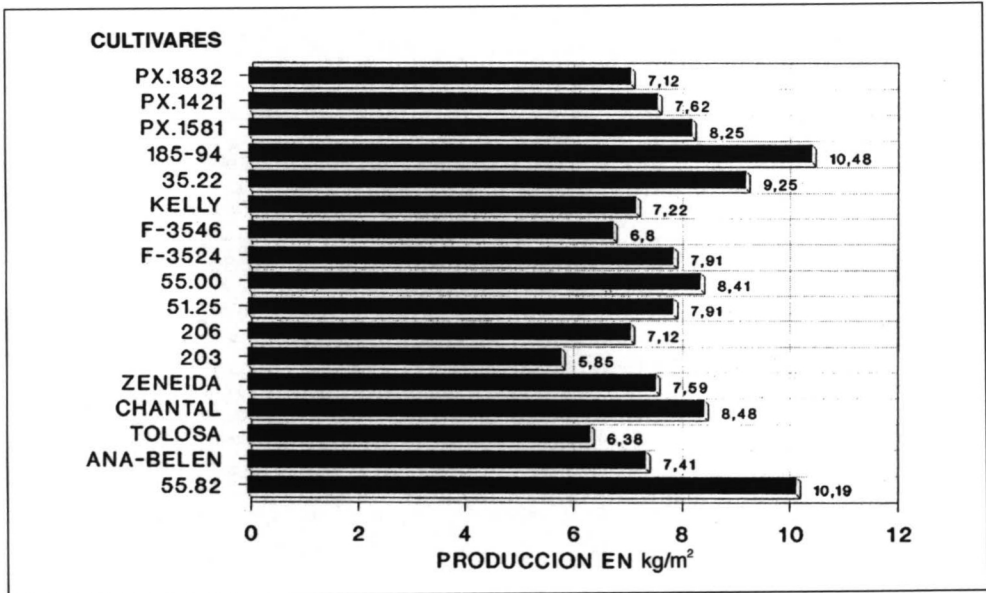


Figura 19

PRODUCCIÓN TOTAL EN TOMATE AL 20-I-97.