

Detección de *Brachmia convolvuli* (Lepidoptera: Gelechiidae) en Lanzarote (Islas Canarias)

L.M. TORRES-VILA, P. DEL ESTAL PADILLO

El geléchido *Brachmia convolvuli* Walsingham se cita por primera vez en Lanzarote alimentándose sobre una enredadera ornamental de *Ipomoea*

L.M. TORRES-VILA. Servicio de Sanidad Vegetal. Consejería de Agricultura y Medio Ambiente. Avda. de Portugal s/n, 06800 Mérida, Badajoz. E-mail: ltorresv@aym.junta-ex.es

P. DEL ESTAL PADILLO. Unidad de Protección de Cultivos, E.T.S. de Ingenieros Agrónomos, C/ Ciudad Universitaria s/n, 28040 Madrid. E-mail: pedro.delestal@upm.es

Palabras Clave: primera cita, *Ipomoea*, batata.

INTRODUCCIÓN

Según los datos de que disponemos sobre la lepidóptero-fauna de Canarias, el geléchido *Brachmia convolvuli* Walsingham sólo estaba citado en las islas en La Palma, La Gomera, Tenerife y Gran Canaria (BÁEZ 1998, BÁEZ y MARTÍN 2001). El 27 de agosto de 2005 se observaron en Playa Blanca (en el extremo meridional de la isla de Lanzarote), importantes daños ocasionados por las orugas de un microlepidóptero en las hojas de una extensa enredadera ornamental de campanillas (*Ipomoea* sp.).

Se recogieron para su examen 25 orugas y tras su cría, los 21 adultos emergidos resul-

taron pertenecer a la especie *B. convolvuli*, lo que supone la primera cita de este geléchido para Lanzarote. En la Figura 1 se muestran sobre la planta hospedadora en que se detectaron, la oruga (que exhibe un elevado polimorfismo) en posiciones dorsal y ventral, la crisálida (en dos fases sucesivas de desarrollo) en posiciones ventral y lateral, y el adulto en posiciones lateral y dorsal (nótese el gran desarrollo de los palpos).

Dada la relevancia ocasional como plaga de *B. convolvuli* en cultivos de batata, *Ipomoea batatas* (L.) Lam., el hallazgo se ha notificado al Servicio de Sanidad Vegetal del Gobierno de Canarias.

ABSTRACT

TORRES-VILA L.M., P. DEL ESTAL PADILLO. 2007. Detection of *Brachmia convolvuli* (Lepidoptera: Gelechiidae) in Lanzarote (Canary Islands, Spain). *Bol. San. Veg. Plagas*, 33: 69-70.

The gelechiid *Brachmia convolvuli* Walsingham is recorded for first time from Lanzarote (Canary Islands, Spain) feeding on an ornamental climbing *Ipomoea*

Key Words: first record, *Ipomoea*, sweetpotato.

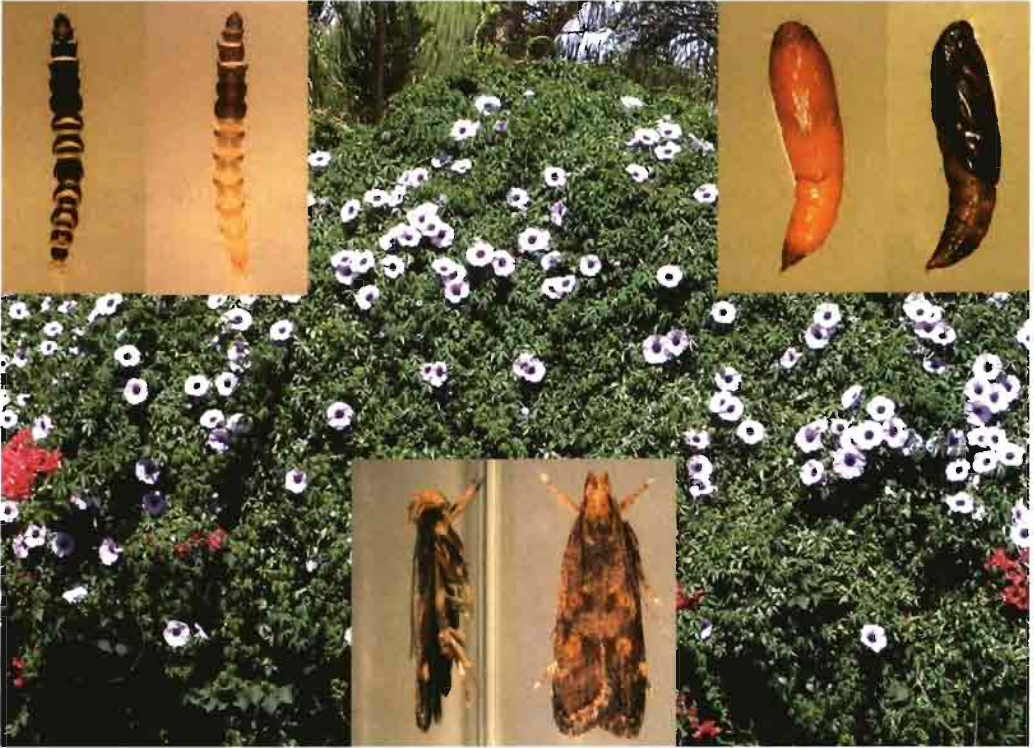


Figura 1. Estados de *Brachmia convolvuli* (ver texto) sobre su planta nutricia, una enredadera ornamental de *Ipomoea* en Playa Blanca, Lanzarote (Fotografías L.M. Torres-Vila).

REFERENCIAS

- BÁEZ M., 1998. *Mariposas de Canarias*. Rueda, Madrid. 216 pp.
- BÁEZ M., MARTÍN E., 2001. Lepidoptera. En: Izquierdo I., Martín J.L., Zurita N. y Arechavaleta M. (eds.), *Lista de especies silvestres de Canarias (hongos, plantas y animales terrestres)*. Consejería de Políti-

ca Territorial y Medio Ambiente, La Laguna, Santa Cruz de Tenerife. pp. 236-249.

(Recepción: 10 noviembre 2006)
(Aceptación: 15 enero 2007)