

## Trabajo para el ocio

Asociación Comarcal Tierra y Agua  
Texto y fotos

**El impulso al turismo de negocios, desde la creación de aulas telemáticas y telecentros en los núcleos rurales, ha unido a Grupos de España, Reino Unido y Austria en un proyecto de cooperación transnacional que basa sus estrategias en la difusión y el empleo de las nuevas tecnologías de la comunicación y la información.**

Las Jornadas organizadas por el Observatorio para impulsar los proyectos de cooperación transnacional dentro de la iniciativa LEADER animaron al Grupo castellano-manchego Tierra y Agua a poner en marcha un proyecto para potenciar el turismo utilizando las nuevas tecnologías.

Territorios aislados, con valores culturales y medioambientales por descubrir, podrían mostrar sus encantos ofreciendo al turista la posibilidad de una estancia que combinara el descanso y el ocio con el trabajo. Pero el proyecto, aún teniendo como centro el turismo, pretende ir más allá, realizando acciones que incidan en la población: creación de infraestructura adecuada, formación específica,

adecuación de la pequeña y mediana empresa, mejora de los servicios, promoción de los productos locales...

El primer paso fue analizar la situación de partida de cada uno de los Grupos participantes: los españoles Tierra y Agua de Castilla-La Mancha como coordinador y Serranía-Rincón de Ademuz (Valencia), y además, Western Isles Skye & Lochalsh, de Escocia (Reino Unido) y REGIS, de Salzkammergut (Austria).

Una vez definidos los objetivos, cada Grupo los adecuaría a las necesidades detectadas en su territorio, teniendo siempre en cuenta que partíamos de realidades diferentes en cuanto a infraestructuras y experiencia en el campo de las nuevas tecnologías.

Entre las cuestiones clave a detectar en los estudios comarcales figuraban:

- Las instalaciones existentes: espacios físicos, comunicaciones, sistemas informáticos (hardware y software)
- La formación de los habitantes de las comarcas.
- La sensibilización y predisposición hacia la aplicación de las nuevas tecnologías en el mundo rural (turismo, ocio, negocios, educación...).
- La determinación de perfiles humanos. Potencialidades y oportunidades.

En función de las posibilidades de cada una de las comarcas, se definieron las necesidades básicas para crear un centro de turismo de negocio. Se utilizaron los datos existentes sobre centros de teletrabajo y se definieron dos tipos de estructuras:

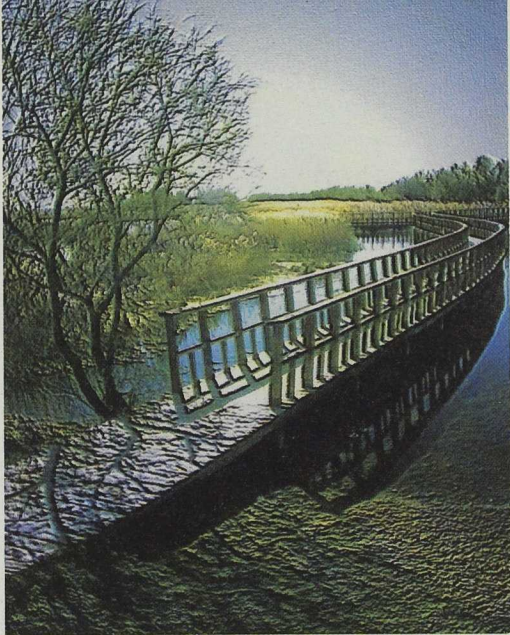


Telecentros y aulas telemáticas permitirán crear una red comarcal. Puerto Lápice.



El proyecto se orienta a favorecer la presencia de visitantes y turistas durante todo el año. Villarubia de los Ojos.





En el paisaje de la comarca destaca de forma singular la presencia del Parque Nacional de las Tablas de Daimiel.

1. Aulas telemáticas: Se crearían a través de la adaptación de alguna dependencia municipal para solucionar dos problemas: el acceso de la población a las nuevas tecnologías y el acceso del viajante de negocios con intereses culturales y medioambientales a un lugar donde poder conectarse a Internet, mandar un fax, elaborar trabajos... y siempre buscando una atmósfera agradable alejada de los grandes centros urbanos. Estas sencillas estructuras supondrían todo un cambio en los municipios más pequeños —en los que ni los propios ayuntamientos tienen conexión a Internet— siendo, por otra parte, fácilmente accesibles a la población, es especial, a los más jóvenes.

2. Telecentros: Además de los servicios básicos que puede ofrecer un aula telemática, estos lugares servirían para múltiples propósitos: acceso a Internet, cursos de formación, correo electrónico, servicios de oficina, videoconferencias, servicios a la comunidad, servicios a pymes, apoyo a nuevos proyectos... Los telecentros se instalarían en las cabeceras de comarca.

Con estos dos instrumentos crearíamos una red comarcal que permitiría realizar actividades conjuntas dentro de la comarca y, también, establecer lazos con los Grupos participantes en el proyecto.

Dentro de las expectativas que generaría la puesta en marcha del proyecto destacaríamos:

## Aulas telemáticas y telecentros para impulsar el turismo de negocios en las comarcas rurales

- Incremento del número de visitantes durante el todo el año.
- Incremento de los ingresos en los alojamientos rurales y resto de establecimientos relacionados con el turismo.

- Incremento de los servicios ofrecidos, basados en las nuevas tecnologías.
- Creación de puestos de trabajo.
- Incremento de los atractivos de la zona.
- Mejora de la cooperación dentro de las comunidades rurales de cada región y entre ellas.

En la actualidad, los Grupos participantes en el proyecto estamos poniendo en marcha las acciones que se planificaron durante su elaboración:

- Creación de una red de aulas telemáticas o telecentros.
- Puesta en marcha de un plan de formación adaptado a las conclusiones de los estudios comarcales, que han permitido detectar las necesidades y las oportunidades derivadas de las nuevas tecnologías.



- Creación de una Web entre los Grupos que potencie la participación y el intercambio entre los habitantes de nuestras comarcas y permita publicitar las acciones realizadas dentro del proyecto de cooperación.
- Creación de una base de datos de teletrabajadores.
- Marketing y promoción de las zonas como centros de turismo de negocios.
- Apoyo a pymes para la introducción de nuevas tecnologías. ■

Las Aulas Telemáticas facilitan el acceso de los jóvenes a las nuevas tecnologías de la comunicación y la información.

Asociación Comarcal Tierra y Agua  
Modestillos, 2. Daimiel. 13250 Ciudad Real.  
Telf. 926 26 06 00. Fax 926 85 50 05.  
E-mail: tierrayagua@netvision.es