

La frontera que nos une

Asociación para el Desarrollo de Aliste, Tabara y Alba
Texto y fotos

Sólo una línea fronteriza marca la divisoria entre las comarcas zamoranas de Aliste, Tabara y Alba, en el oeste de Castilla y León, y la vecina comarca portuguesa de Tras os Montes. Unidos por tradiciones y folclore, por paisajes y arquitecturas, hoy comparten también proyectos de cooperación transfronteriza impulsados por los programas LEADER.

Las comarcas zamoranas y portuguesa están también unidas por el pasado: en 1297 las coronas de Castilla y Portugal alcanzaron en Alcañices un acuerdo histórico (la "Concordia de Alcañices")

por el que el reino portugués obtuvo cierto número de plazas fronterizas que completaron su formación territorial, y el castellano el apoyo necesario para la consolidación de Fernando IV ante quienes le disputaban el trono. El acuerdo fue ratificado por una doble alianza matrimonial que ligaba al rey de Castilla con la Infanta portuguesa Constanza y al heredero lusitano con la castellana doña Beatriz. La Concordia de Alcañices permitió, además, que las relaciones de

amistad y colaboración se prolongaran durante largo tiempo y las fronteras han permanecido con pocas variaciones hasta nuestros días.

Setecientos años después, en 1997, se conmemoró en la localidad zamorana de Alcañices la firma de aquel Tratado. La celebración permitió constatar los puntos de encuentro entre alistanos y trasmontanos, que han convivido en perfecta relación en comarcas que comparten las mismas peculiaridades geográficas y naturales y una misma condición de territorios periféricos, con características sociales y económicas muy similares. A uno y otro lado de la frontera, los mismos paisajes -los Arribes del Duero son frontera en gran parte del territorio y la Sierra de la Culebra tiene continuidad en el Parque Natural de Monthesinos...-, folklore y tradiciones comunes y parecidas formas de vida que han facilitado las relaciones comerciales y la convivencia entre las comarcas fronterizas. Son numerosas las celebraciones conjuntas y alistanos y trasmontanos cruzan al otro lado para participar en romerías, fiestas y otros acontecimientos que go-

zan de mayor prestigio en la medida en que cuentan con unos y con otros.

Los Grupos ADATA y CORANE trabajan en programas integradores que intensifican las relaciones hispano-portuguesas

Con estos antecedentes, se comprende que para los programas LEADER de ADATA (España) y CORANE (Portugal) una de las prioridades sea intensificar estas relaciones, sistematizar los encuentros y orientarlos hacia líneas de actuaciones que favorezcan el desarrollo de uno y otro lado de la frontera. A partir de la celebración del VII centenario del Tratado de Alcañices, animados por los Jefes del Estado español y portugués, los Grupos nos impusimos la tarea de trabajar en programas integradores que intensificaran las relaciones hispano-portuguesas. Este encuentro permitió que los Grupos LEADER planteáramos nuestras demandas y que nos convirtiéramos en los principales impulsores de las relaciones transfronterizas.

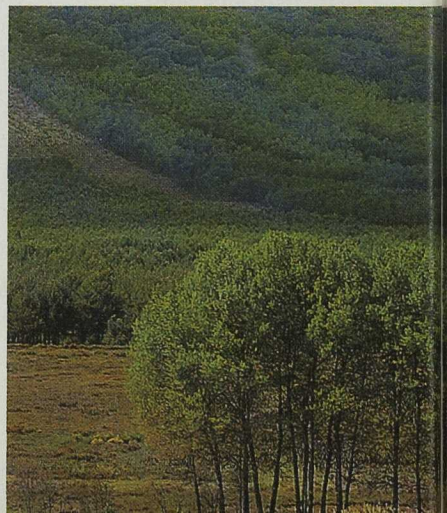
Circuitos folklóricos

A partir de 1997, comenzaron a formalizarse los encuentros, aunque previamente, y fruto de las extraordinarias relaciones entre los Grupos, surgió la Asociación Aulas de Música y Tras os Montes promovidas por personas de ambos lados con objeto de borrar el



Las comarcas fronterizas comparten arquitecturas y paisajes

Foto central:
Sierra de la Culebra





ADATA ha financiado el edificio sede de la Asociación Aulas de Música y Trasmontano en Trabazos.

“efecto frontera” entre dos comarcas hermanas utilizando para ello la música popular del Aliste Trasmontano. Durante años, la Asociación ha promovido encuentros culturales y musicales creando circuitos folklóricos interfronterizos. Los bailes tradicionales, rondas, tonadas y otras melodías reúnen a más de 150 niños y otros tantos adultos que utilizan el lenguaje musical como medio de comunicación social, potenciando con ello Aulas de Música como centro promotor y dinamizador de la cultura tradicional de estas comarcas. ADATA colabora en este proyecto cultural y ha financiado el edificio sede de la Asociación en Trabazos.

En 1999 están previstos varios encuentros de cultura tradicional en que los gaiteros animarán los bailes tradicionales de Aliste y Trasmontano y en los que colaboran además CORANE Terra Fria, ADATA y la Cámara Municipal de Bragança (Portugal).



cuentros entre los productores de castaña trasmontanos, en cuya comarca se produce el 50% de toda la castaña portuguesa, y los de Aliste, Tabara y Alba. Pretendemos intensificar los encuentros entre castañicultores, participar en las ferias de Bragança y comercializar conjuntamente el producto siguiendo la estrategia adoptada por los ganaderos de las dos comarcas para la Carne Mirandesa y la Carne Alistana. Fruto de esta nueva relación ha sido la participación de los productores de la Carne de Aliste en el festival de

Carne Carnisima celebrado en Bragança los pasados días 12 a 16 de mayo.

El proyecto RIRRA es también fruto de las relaciones hispano-portuguesas y tiene como objetivo la recuperación integral de la ribera del río Angueira que hace frontera entre Alcañices (España) y San Marino (Portugal) y en el que se pretende crear un aula internacional permanente hispano-lusa. El proyecto tiene ya un año de andadura y se han celebrado ya varios encuentros y jornadas incorporándose también trabajos de recuperación ambiental.

La conmemoración del VII centenario del Tratado de Alcañices permitió constatar los puntos de encuentro entre alistanos y trasmontanos

Se ha creado también la Asociación Amistad Aliste-Vimioso con el objetivo de impulsar encuentros e intercambios comerciales a través de ferias en Alcañices y Vimioso. Los días 2 y 3 de julio de este año se celebrarán las fiestas de la Salud en Alcañices y en ellas estarán presentes comerciantes y artesanos españoles y portugueses que expondrán los productos de sus comarcas. Los Grupos LEADER ADATA y CORANE promueven y participan en estos actos que se acompañan con la celebración de jornadas para diseñar la colaboración en el campo del turismo y el patrimonio rural.

En las iniciativas transfronterizas de carácter agroganadero, el programa LEADER ha iniciado los primeros en-



Todas estas acciones están propiciando una intensificación de las relaciones entre dos comarcas que, si en otros tiempos se vieron obligadas a darse la espalda, hoy son conscientes de que sus caminos discurren en paralelo y que lo que puede ser bueno para una, lo es también para la otra. ■

Asociación para el Desarrollo de Aliste, Tabara y Alba (ADATA)
Plaza del Reloj, 7. Alcañices. 49500 Zamora
Tel./ Fax: 980 68 01 07.
E-mail: adata@eines.net

El programa LEADER ha propiciado los encuentros de folklore hispano-portugués

