



GOBIERNO  
DE ESPAÑA

MINISTERIO  
DE AGRICULTURA, ALIMENTACIÓN  
Y MEDIO AMBIENTE

# Informe de Mediciones de campo ERHIN



Confederación Hidrográfica del Miño-Sil

11-12 de marzo de 2014

**Datos provisionales sujetos a revisión**

NÚMERO 01  
AÑO 2014



GOBIERNO  
DE ESPAÑA

MINISTERIO  
DE AGRICULTURA, ALIMENTACIÓN  
Y MEDIO AMBIENTE

**SECRETARÍA DE ESTADO DE  
MEDIO AMBIENTE.  
DIRECCIÓN GENERAL DEL  
AGUA**

Catálogo de Publicaciones de la  
Administración General del Estado:  
<http://publicacionesoficiales.boe.es/>

**N.I.P.O.: 280-14-011-6**

SUBDIRECCIÓN  
GENERAL DE PLANIFICACIÓN Y  
USO SOSTENIBLE DEL AGUA.  
ÁREA DE INFORMACIÓN  
HIDROLÓGICA

**JEFE ÁREA DE INFORMACIÓN  
HIDROLÓGICA  
Fernando Pastor Argüello**

Para cualquier sugerencia póngase en  
contacto con:

Pza. San Juan de la Cruz s/n  
Despacho C-289  
28071 Madrid

Tel.: (91) 597 54 43 / 45

Dirección de email:  
[hidrologia@magrama.es](mailto:hidrologia@magrama.es)

El informe de Evolución de Recursos  
Nivales puede ser consultado en:  
<http://www.magrama.es>  
(Sección "Agua")

## RESUMEN

[Imágenes satélite Modis](#)

[Datos mediciones de campo](#)

[Medida de la cubierta nival mediante  
teledetección y datos de campo](#)

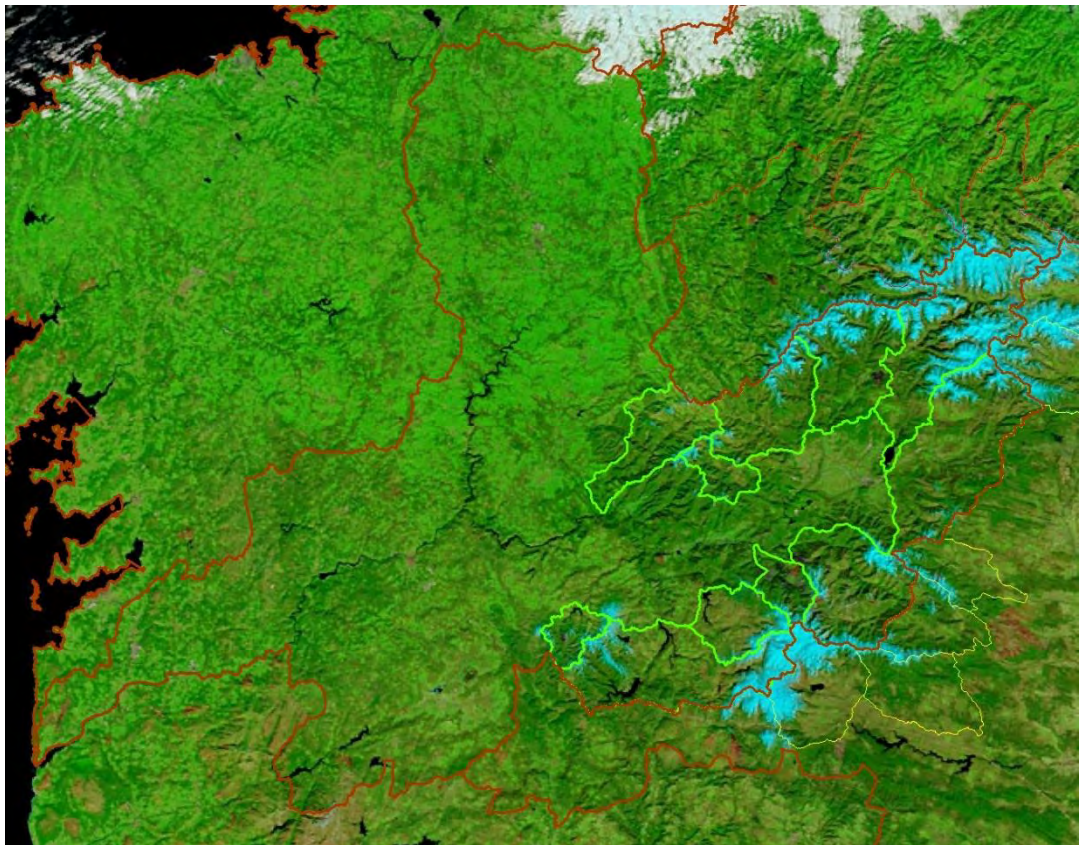
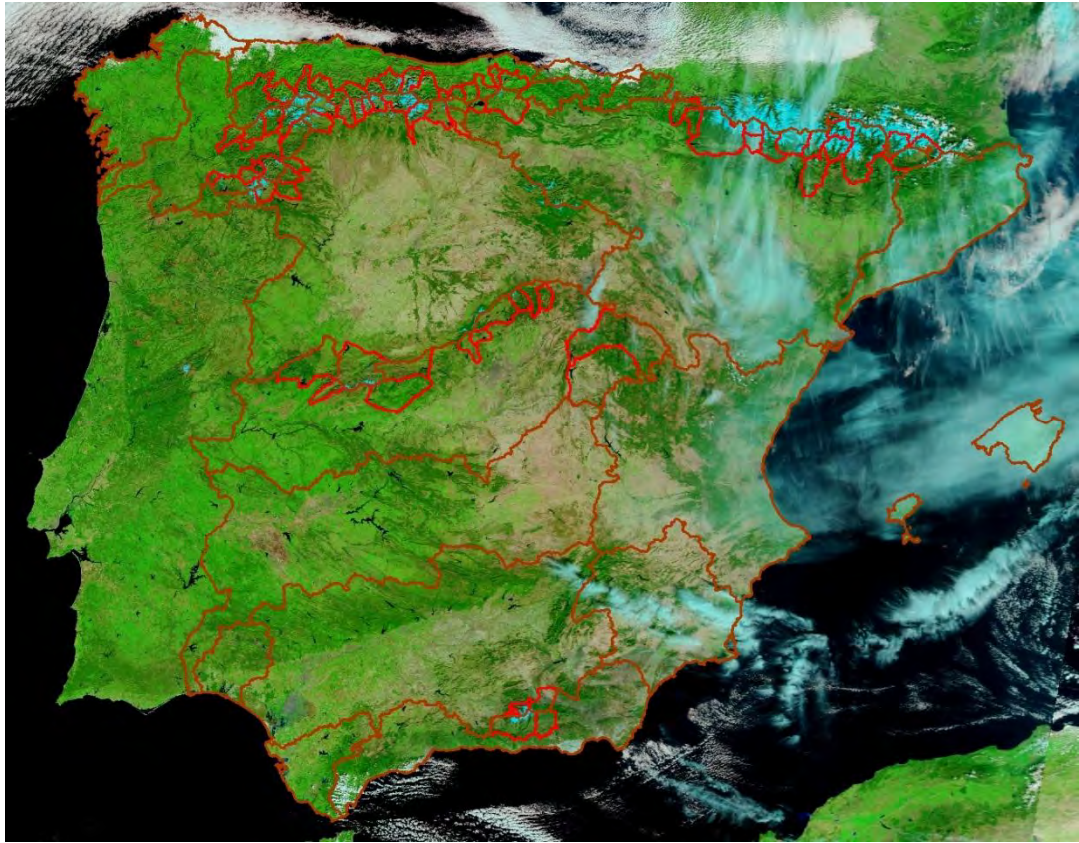


Imagen Modis-terra 11/03/2014





**ERHIN CANTÁBRICA**  
**RELACIÓN DE ESPESORES Y DENSIDADES**  
**AÑO: 2013-2014**

Campaña 1:  
 Campaña 2:  
 Campaña 3:

11-12 marzo 2014

ÁREA	CUENCA	Cuenca antigua	CÓDIGO	NOMBRE DEL PUNTO DE MEDIDA	COTA	ESPEORES (cm)			DENSIDADES (g/cm³)			Observaciones	
						E1	E2	E3	Dm1	Dm2	Dm3		
3.- DUERO	TERA	Esla occidental	30101	PADORNELO	1800		80						
	TERA	Esla occidental	30102	GARANDONES	1650		0					2ª nieve alrededor	
	TERA	Esla occidental	30103	TREVINCA	1870		150						
	TERA	Esla occidental	30104	VEGA DE TERA	1610		20						
	TERA	Esla occidental	30105	CUBILLAS	1910		60			0,46		Teleniómetro	
	ERÍA	Esla occidental	30301	VIZCÓDILLO	1920		30						
	ERÍA	Esla occidental	30302	COBAYOS	1950		70						
	ERÍA	Esla occidental	30303	LAS CHANAS	1670		-1						
	DUERNA	Esla occidental	30401	MORREDERO	1740		20					Teleniómetro	
	DUERNA	Esla occidental	30402	BELLOSA	1800		20						
	OMANAS	Omañas	30501	SOLANOS	1660		40					Teleniómetro	
	OMANAS	Omañas	30502	ARCOS DEL AGUA	1870		100						
	OMANAS	Omañas	30503	VALGRAN	1920		140						
	Cota comienzo							1600					
	LUNA	Luna en Barrios de L	30601	YEGUEROS	1720		190						
	LUNA	Luna en Barrios de L	30602	LA MESA	1770		-10					Desaparecida	
	LUNA	Luna en Barrios de L	30603	LAGO	1800		120						
	LUNA	Luna en Barrios de L	30604	MORRONEGRO	1750		50						
	LUNA	Luna en Barrios de L	30605	VALVERDE	1880		50			0,33		Teleniómetro 2ª hasta 1 m en la zona	
	LUNA	Luna en Barrios de L	30606	RETUERTO	1790		20					Teleniómetro	
	LUNA	Luna en Barrios de L	30607	CARRIO	1520		20						
	Cota comienzo							1500					
	BERNESGA	Esla central	30701	PEDROSO	1660		0					2ª nieve alrededor	
	BERNESGA	Esla central	30702	VIADANGOS	1780		40						
	BERNESGA	Esla central	30703	PENA LASA	1690		10						
	BERNESGA	Esla central	30704	CAMPOLONGO	1870		75					2ª grandes neveros alrededor	
	BERNESGA	Esla central	30705	ALTO CORRALON	1800		120						
	TORIO	Esla central	30801	PIEDRAFITA	1720		40						
	TORIO	Esla central	30802	VALPORQUERO	1600		20						
	TORIO	Esla central	30803	PIORNEDO	1800		305					En ventisquero	
	TORIO	Esla central	30804	CORRECILLAS	1630		60						
	CURUENO	Esla central	30901	FARO	1870		280						
	CURUENO	Esla central	30902	NOGALES	1820		230			0,52		Teleniómetro	
	CURUENO	Esla central	30903	CACABILLO	1925		200						
	PORMA	Porma en embalse d	31001	RESPINA	1820		125			0,50		Teleniómetro	
	PORMA	Porma en embalse d	31002	BEZAL	1620		50						
	PORMA	Porma en embalse d	31003	TRONISCO	1650		75					Teleniómetro	
	Cota comienzo							1500					
	ESLA	Esla en Riaño	31101	LAS SENALES	1650		180						
	ESLA	Esla en Riaño	31102	MAMPODRE	1720		-10					Desaparecida	
	ESLA	Esla en Riaño	31103	PEDREGALES	1780		120					Teleniómetro	
	ESLA	Esla en Riaño	31104	ZALAMBRA	1520		60						
	ESLA	Esla en Riaño	31105	HOMBELLINA	1720		120						
	ESLA	Esla en Riaño	31106	CALARES	1560		60			0,46		Teleniómetro	
	ESLA	Esla en Riaño	31107	CORISCAO	1820		125						
	ESLA	Esla en Riaño	31108	BOBIAS	1800		110						
	Cota comienzo							1400					
	CARRIÓN	Carrión (Guardo)	31201	RIO GRANDE	1835		210			0,48		Teleniómetro	
	CARRIÓN	Carrión en Compuer	31202	VALDENIEVAS	1880		0					2ª mucha nieve alrededor	
	CARRIÓN	Carrión en Compuer	31203	FTES CARRIONAS	2110		140					Teleniómetro	
	CARRIÓN	Carrión en Compuer	31204	MIRANDA	1460		10						
	CARRIÓN	Carrión en Compuer	31205	CURAVACAS	2040		125						
	CARRIÓN	Carrión en Compuer	31206	BISTRUEY	1710		0					2ª nieve en ladera norte	
	Cota comienzo							1400					
	PISUERGA	Pisuerga en Aguilar	31301	EL OTERO	1710		50						
	PISUERGA	Pisuerga en Aguilar	31302	SIERRAS ALBAS	1400		-1						
	PISUERGA	Pisuerga en Aguilar	31303	TRES MARES	1940		-10					En ventisquero	
	PISUERGA	Pisuerga en Aguilar	31304	LAS ADRAS	1750		-10						
	PISUERGA	Pisuerga en Aguilar	31305	VALDECEBOLLAS	1890		-10					Teleniómetro	
	RUBAGÓN	Rubagón-Camesa	31401	GOLBAR	1770		-10						
	Cota comienzo												
	4.- EBRO	EBRO	Ebro cabecera	40101	CORDEL	1700		-10					
		EBRO	Ebro cabecera	40102	RUMACEO	1490		-10					
		NELA	Ebro cabecera	40201	LA OTERA	1240		-10					
		TRUEBA	Ebro cabecera	40301	VALNERA	1410		-10					
		TRUEBA	Ebro cabecera	40302	LUNADA	1450		-10					
	Cota comienzo												

NOTA: Los valores -10 corresponden a pértigas no leídas  
 Los valores -1 corresponden a pértigas sin nieve y con nieve a una cota superior  
 Los valores 0 corresponden a pértigas sin nieve pero con nieve a esa cota



GOBIERNO DE ESPAÑA

MINISTERIO DE AGRICULTURA, ALIMENTACIÓN Y MEDIO AMBIENTE

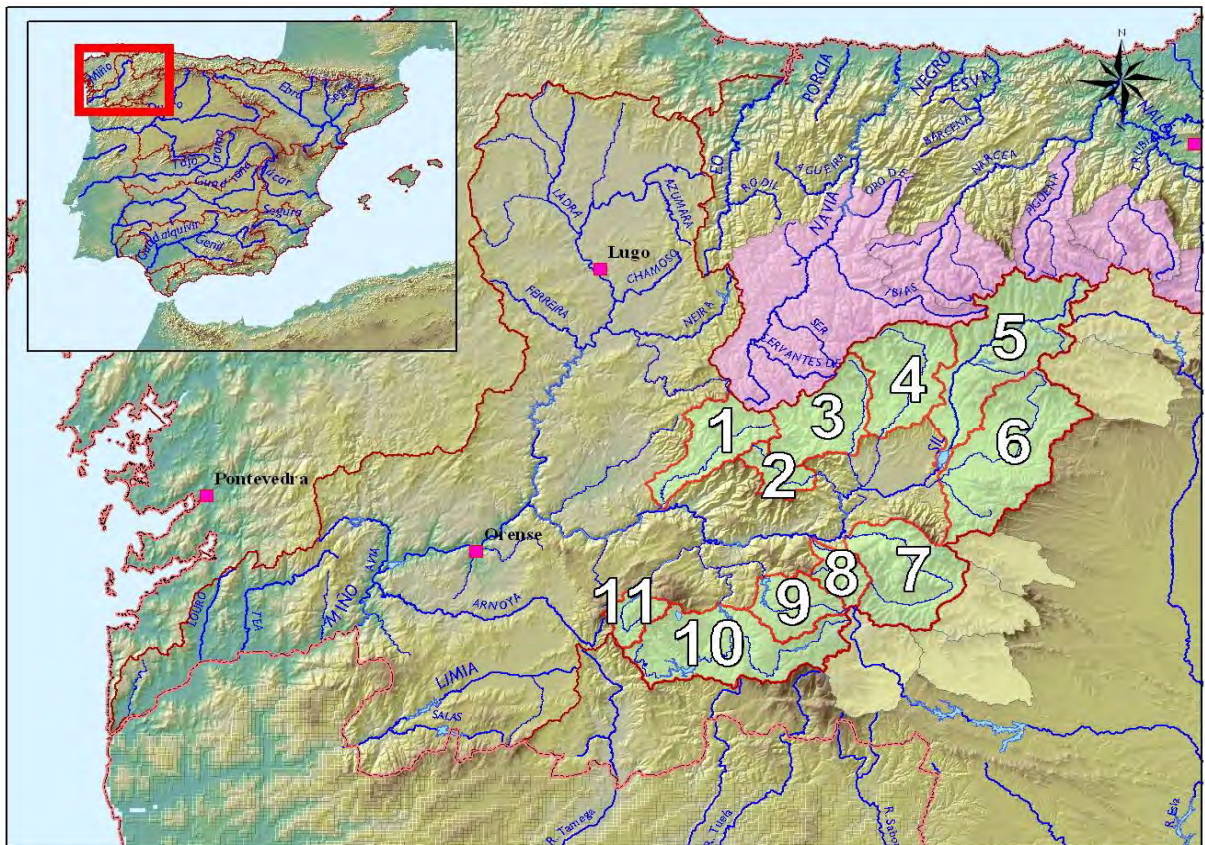
PROGRAMA ERHIN



CUANTIFICACIÓN DE LOS RECURSOS HÍDRICOS ACUMULADOS EN FORMA DE NIEVE

Confederación Hidrográfica del Miño-Sil

Fecha: 11/03/2014



Cuenca	Superficie (km <sup>2</sup> )	Superficie Innivada (km <sup>2</sup> )	% Superficie Innivada	Densidad relativa media (%)	Volumen de agua en forma de nieve (hm <sup>3</sup> )
1 Lor	368,8	17,3	4,7	0,5	1,3
2 Selmo	134,4	19,5	14,5	0,5	1,9
3 Burbia	434,0	64,3	14,8	0,5	12,3
4 Cúa	495,7	145,6	29,4	0,5	31,8
5 Sil	827,0	459,6	55,6	0,5	165,1
6 Boeza	832,3	115,5	13,9	0,5	39,1
7 Cabrera	558,1	118,9	21,3	0,5	32,0
8 Casoyo	145,3	29,4	20,2	0,5	6,3
9 Jares	256,8	44,4	17,3	0,5	7,4
10 Bibey	731,0	161,2	22,1	0,5	26,9
11 Návea	129,7	27,6	21,2	0,5	1,9
Resto Cuenca Miño-Sil	12.678,6	ND	ND	ND	ND
<b>Total</b>	<b>17.591,7</b>	<b>1203,3</b>	<b>6,8</b>	<b>0,5</b>	<b>326,0</b>

ND. = DATO NO DISPONIBLE  
 VAFN = VOLUMEN DE AGUA ACUMULADO EN FORMA DE NIEVE

Fuente de información:  
 Modelo hidrológico ASTER  
 • Mediciones de campo  
 • Imagen satélite





GOBIERNO DE ESPAÑA

MINISTERIO DE AGRICULTURA, ALIMENTACIÓN Y MEDIO AMBIENTE

PROGRAMA ERHIN



## CUANTIFICACIÓN DE LOS RECURSOS HÍDRICOS ACUMULADOS EN FORMA DE NIEVE

Confederación Hidrográfica del Miño-Sil

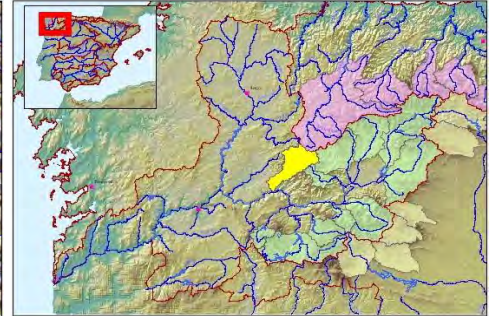
Cuenca : Lor

Código : B.I.1.1

Superficie (km<sup>2</sup>): 368,8

Cota Media (m): 898

Cota Inicio Nieve (m): 1.300



Fecha: 12/03/2014

VAFN (hm<sup>3</sup>): 1,3

Superficie Innivada (km<sup>2</sup>): 17,3

% Superficie Innivada: 4,7

Densidad relativa media (%): 0,5

Cotas (m)	Área (km <sup>2</sup> )	Área Acumulada (km <sup>2</sup> )	Área Innivada (km <sup>2</sup> )	Área Innivada Acumulada (%)	Espesor medio (cm)	Altura Agua equivalente (cm)	Equivalencia en Agua (hm <sup>3</sup> )
200 - 300	2,4	2,4					
300 - 400	9,1	11,6					
400 - 500	20,7	32,3					
500 - 600	28,3	60,6					
600 - 700	34,2	94,8					
700 - 800	41,1	135,9					
800 - 900	42,6	178,5					
900 - 1000	44,4	223,0					
1000 - 1100	47,6	270,5	0,8	0,3			
1100 - 1200	44,9	315,4	1,2	0,6			
1200 - 1300	30,8	346,3	4,5	1,9			
1300 - 1400	16,2	362,5	6,2	3,5	10,2	4,7	0,3
1400 - 1500	5,0	367,4	3,4	4,4	41,0	18,9	0,6
1500 - 1600	1,3	368,7	1,2	4,7	71,8	33,0	0,4
1600 - 1700	0,1	368,8	0,1	4,7	102,6	47,2	0,0
<b>TOTALES</b>	<b>368,8</b>		<b>17,3</b>	<b>4,7</b>			<b>1,3</b>

SN = Sin Nieve

ND. = DATO NO DISPONIBLE

VAFN = VOLUMEN DE AGUA ACUMULADO EN FORMA DE NIEVE

Fuente de información:

- Modelo hidrológico ASTER
- Mediciones de campo
- Imagen satélite



GOBIERNO DE ESPAÑA

MINISTERIO DE AGRICULTURA, ALIMENTACIÓN Y MEDIO AMBIENTE

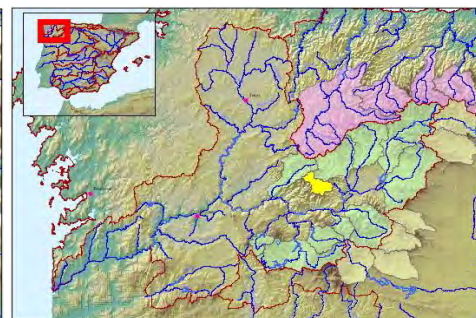
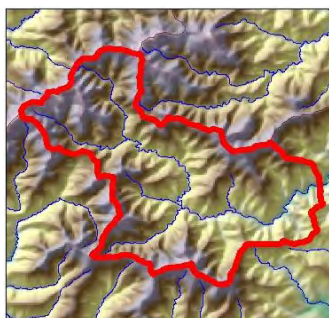
PROGRAMA ERHIN



## CUANTIFICACIÓN DE LOS RECURSOS HÍDRICOS ACUMULADOS EN FORMA DE NIEVE

### Confederación Hidrográfica del Miño-Sil

Cuenca : Selmo  
 Código : B.I.1.2  
 Superficie (km<sup>2</sup>): 134,4  
 Cota Media (m): 1.043  
 Cota Inicio Nieve (m): 1.300



Fecha: 12/03/2014

VAFN (hm<sup>3</sup>): 1,9  
 Superficie Innivada (km<sup>2</sup>): 19,5  
 % Superficie Innivada: 14,5  
 Densidad relativa media (%): 0,5

Cotas (m)	Área (km <sup>2</sup> )	Área Acumulada (km <sup>2</sup> )	Área Innivada (km <sup>2</sup> )	Área Innivada Acumulada (%)	Espesor medio (cm)	Altura Agua equivalente (cm)	Equivalencia en Agua (hm <sup>3</sup> )
400 - 500	0,0	0,0					
500 - 600	3,0	3,0					
600 - 700	7,9	10,9					
700 - 800	13,1	24,0					
800 - 900	16,1	40,0					
900 - 1000	18,1	58,1					
1000 - 1100	19,9	78,0					
1100 - 1200	18,7	96,7					
1200 - 1300	16,5	113,2	5,5	4,8			
1300 - 1400	11,8	125,0	7,3	10,3	10,2	4,7	0,3
1400 - 1500	7,3	132,2	4,4	13,1	41,0	18,9	0,8
1500 - 1600	2,2	134,4	2,2	14,5	71,8	33,0	0,7
1600 - 1700	0,0	134,4	0,0	14,5	102,6	47,2	0,0
<b>TOTALES</b>	<b>134,4</b>		<b>19,5</b>	<b>14,5</b>			<b>1,9</b>

SN = Sin Nieve

ND. = DATO NO DISPONIBLE

VAFN = VOLUMEN DE AGUA ACUMULADO EN FORMA DE NIEVE

### Fuente de información:

- Modelo hidrológico ASTER
- Mediciones de campo
- Imagen satélite





GOBIERNO DE ESPAÑA

MINISTERIO DE AGRICULTURA, ALIMENTACIÓN Y MEDIO AMBIENTE

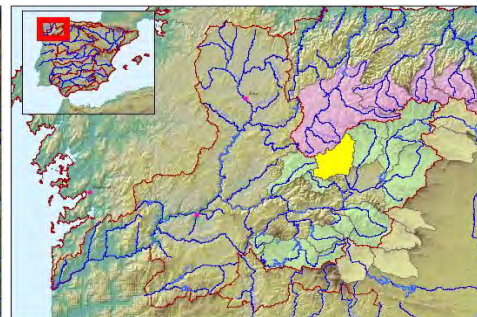
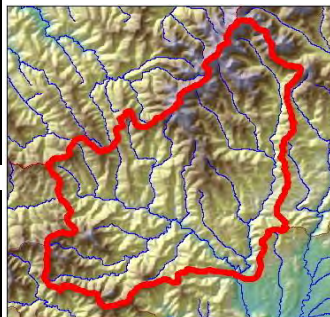
PROGRAMA ERHIN



## CUANTIFICACIÓN DE LOS RECURSOS HÍDRICOS ACUMULADOS EN FORMA DE NIEVE

### Confederación Hidrográfica del Miño-Sil

Cuenca : Burbia  
 Código : B.I.1.3.a  
 Superficie (km<sup>2</sup>): 434,0  
 Cota Media (m): 1.034  
 Cota Inicio Nieve (m): 1.300



Fecha: 12/03/2014

VAFN (hm<sup>3</sup>): 12,3  
 Superficie Innivada (km<sup>2</sup>): 64,3  
 % Superficie Innivada: 14,8  
 Densidad relativa media (%) 0,5

Cotas (m)	Área (km <sup>2</sup> )	Área Acumulada (km <sup>2</sup> )	Área Innivada (km <sup>2</sup> )	Área Innivada Acumulada (%)	Espesor medio (cm)	Altura Agua equivalente (cm)	Equivalencia en Agua (hm <sup>3</sup> )
400 - 500	0,3	0,3					
500 - 600	7,7	7,9					
600 - 700	24,7	32,6					
700 - 800	46,2	78,8					
800 - 900	63,7	142,5					
900 - 1000	72,2	214,7					
1000 - 1100	61,0	275,6	1,0	0,4			
1100 - 1200	50,2	325,8	3,1	1,3			
1200 - 1300	39,7	365,5	7,2	3,1			
1300 - 1400	29,3	394,8	16,7	7,1	10,2	4,7	0,8
1400 - 1500	19,1	413,9	16,2	10,7	41,0	18,9	3,1
1500 - 1600	10,5	424,4	10,5	12,9	71,8	33,0	3,5
1600 - 1700	6,9	431,2	6,9	14,3	102,6	47,2	3,2
1700 - 1800	2,3	433,5	2,3	14,7	133,4	61,4	1,4
1800 - 1900	0,4	434,0	0,4	14,8	164,2	75,5	0,3
1900 - 2000	0,1	434,0	0,1	14,8	195,0	89,7	0,0
<b>TOTALES</b>	<b>434,0</b>		<b>64,3</b>	<b>14,8</b>			<b>12,3</b>

SN = Sin Nieve

ND. = DATO NO DISPONIBLE

VAFN = VOLUMEN DE AGUA ACUMULADO EN FORMA DE NIEVE

### Fuente de información:

- Modelo hidrológico ASTER
- Mediciones de campo
- Imagen satélite



GOBIERNO DE ESPAÑA

MINISTERIO DE AGRICULTURA, ALIMENTACIÓN Y MEDIO AMBIENTE

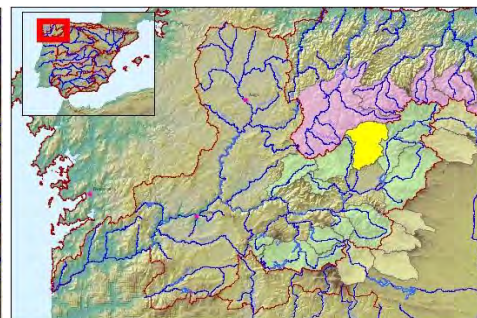
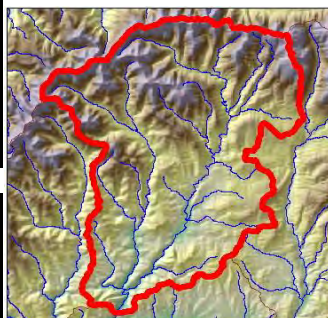
PROGRAMA ERHIN



## CUANTIFICACIÓN DE LOS RECURSOS HÍDRICOS ACUMULADOS EN FORMA DE NIEVE

### Confederación Hidrográfica del Miño-Sil

Cuenca : Cúa  
 Código : B.I.1.3.b  
 Superficie (km<sup>2</sup>): 495,7  
 Cota Media (m): 1.074  
 Cota Inicio Nieve (m): 1.300



Fecha: 12/03/2014  
 VAFN (hm<sup>3</sup>): 31,8  
 Superficie Innivada (km<sup>2</sup>): 145,6  
 % Superficie Innivada: 29,4  
 Densidad relativa media (%): 0,5

Cotas (m)	Área (km <sup>2</sup> )	Área Acumulada (km <sup>2</sup> )	Área Innivada (km <sup>2</sup> )	Área Innivada Acumulada (%)	Espesor medio (cm)	Altura Agua equivalente (cm)	Equivalencia en Agua (hm <sup>3</sup> )
500 - 600	5,4	5,4					
600 - 700	33,3	38,7					
700 - 800	59,4	98,0					
800 - 900	67,2	165,2					
900 - 1000	70,2	235,5					
1000 - 1100	58,0	293,5	5,0	1,7			
1100 - 1200	45,9	339,4	9,1	4,1			
1200 - 1300	37,2	376,5	14,9	7,7			
1300 - 1400	34,1	410,6	32,9	15,1	10,2	4,7	1,5
1400 - 1500	30,3	440,8	29,5	20,7	41,0	18,9	5,6
1500 - 1600	23,6	464,4	23,0	24,6	71,8	33,0	7,6
1600 - 1700	18,1	482,6	18,0	27,4	102,6	47,2	8,5
1700 - 1800	10,1	492,6	10,1	28,9	133,4	61,4	6,2
1800 - 1900	2,7	495,4	2,7	29,3	164,2	75,5	2,0
1900 - 2000	0,3	495,7	0,3	29,4	195,0	89,7	0,3
<b>TOTALES</b>	<b>495,7</b>		<b>145,6</b>	<b>29,4</b>			<b>31,8</b>

SN = Sin Nieve

ND. = DATO NO DISPONIBLE

VAFN = VOLUMEN DE AGUA ACUMULADO EN FORMA DE NIEVE

### Fuente de información:

- Modelo hidrológico ASTER
- Mediciones de campo
- Imagen satélite



GOBIERNO DE ESPAÑA

MINISTERIO DE AGRICULTURA, ALIMENTACIÓN Y MEDIO AMBIENTE

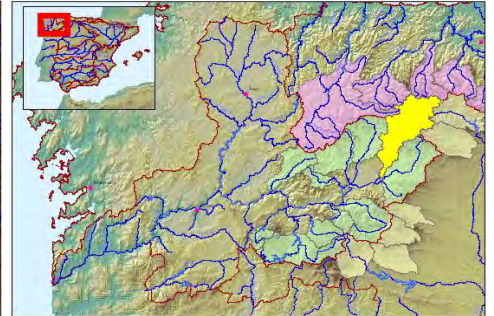
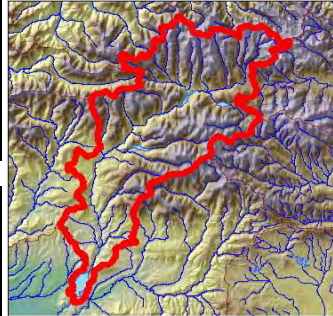
PROGRAMA ERHIN



## CUANTIFICACIÓN DE LOS RECURSOS HÍDRICOS ACUMULADOS EN FORMA DE NIEVE

### Confederación Hidrográfica del Miño-Sil

Cuenca : Sil  
 Código : B.I.1.3.c  
 Superficie (km<sup>2</sup>): 827,0  
 Cota Media (m): 1.321  
 Cota Inicio Nieve (m): 1.300



Fecha: 12/03/2014

VAFN (hm<sup>3</sup>): 165,1  
 Superficie Innivada (km<sup>2</sup>): 459,6  
 % Superficie Innivada: 55,6  
 Densidad relativa media (%) 0,5

Cotas (m)	Área (km <sup>2</sup> )	Área Acumulada (km <sup>2</sup> )	Área Innivada (km <sup>2</sup> )	Área Innivada Acumulada (%)	Espesor medio (cm)	Altura Agua equivalente (cm)	Equivalencia en Agua (hm <sup>3</sup> )
500 - 600	0,4	0,4					
600 - 700	31,3	31,7					
700 - 800	41,2	72,9					
800 - 900	51,1	124,0					
900 - 1000	62,7	186,6					
1000 - 1100	52,5	239,2	1,0	0,4			
1100 - 1200	50,5	289,6	12,3	4,6			
1200 - 1300	63,6	353,2	23,2	10,3			
1300 - 1400	79,6	432,7	58,7	22,0	10,2	4,7	2,8
1400 - 1500	100,6	533,3	74,2	31,7	41,0	18,9	14,0
1500 - 1600	100,5	633,8	100,5	42,6	71,8	33,0	33,2
1600 - 1700	83,7	717,5	80,3	48,8	102,6	47,2	37,9
1700 - 1800	58,9	776,5	58,9	52,7	133,4	61,4	36,2
1800 - 1900	34,0	810,5	34,0	54,7	164,2	75,5	25,7
1900 - 2000	12,9	823,3	12,9	55,4	195,0	89,7	11,5
2000 - 2100	3,4	826,7	3,4	55,6	225,8	103,9	3,6
2100 - 2200	0,3	827,0	0,3	55,6	256,6	118,0	0,3
<b>TOTALES</b>	<b>827,0</b>		<b>459,6</b>	<b>55,6</b>			<b>165,1</b>

SN = Sin Nieve

ND. = DATO NO DISPONIBLE

VAFN = VOLUMEN DE AGUA ACUMULADO EN FORMA DE NIEVE

### Fuente de información:

- Modelo hidrológico ASTER
- Mediciones de campo
- Imagen satélite





GOBIERNO DE ESPAÑA

MINISTERIO DE AGRICULTURA, ALIMENTACIÓN Y MEDIO AMBIENTE

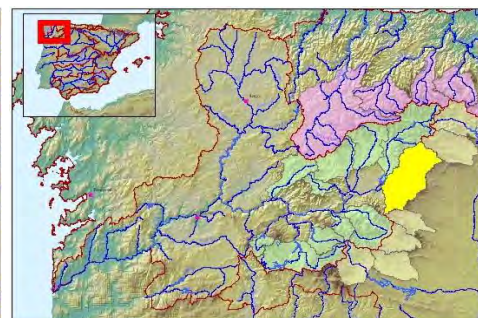
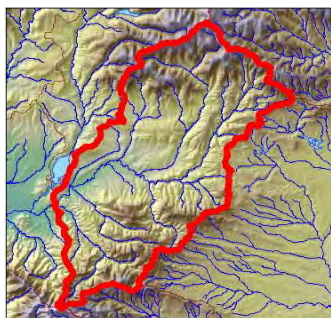
PROGRAMA ERHIN



## CUANTIFICACIÓN DE LOS RECURSOS HÍDRICOS ACUMULADOS EN FORMA DE NIEVE

### Confederación Hidrográfica del Miño-Sil

Cuenca : Boeza  
 Código : B.I.1.4  
 Superficie (km<sup>2</sup>): 832,3  
 Cota Media (m): 1.089  
 Cota Inicio Nieve (m): 1.300



Fecha: 12/03/2014

VAFN (hm<sup>3</sup>): 39,1  
 Superficie Innivada (km<sup>2</sup>): 115,5  
 % Superficie Innivada: 13,9  
 Densidad relativa media (%): 0,5

Cotas (m)	Área (km <sup>2</sup> )	Área Acumulada (km <sup>2</sup> )	Área Innivada (km <sup>2</sup> )	Área Innivada Acumulada (%)	Espesor medio (cm)	Altura Agua equivalente (cm)	Equivalencia en Agua (hm <sup>3</sup> )
400 - 500	0,0	0,0					
500 - 600	12,4	12,4					
600 - 700	62,2	74,6					
700 - 800	78,7	153,3					
800 - 900	93,0	246,4					
900 - 1000	100,5	346,9					
1000 - 1100	100,9	447,8					
1100 - 1200	95,3	543,1	1,0	0,2			
1200 - 1300	91,1	634,2	6,9	1,2			
1300 - 1400	68,1	702,3	16,4	3,4	10,2	4,7	0,8
1400 - 1500	51,8	754,1	26,8	6,8	41,0	18,9	5,1
1500 - 1600	31,9	786,1	18,3	8,8	71,8	33,0	6,1
1600 - 1700	22,3	808,4	22,3	11,3	102,6	47,2	10,5
1700 - 1800	13,8	822,2	13,8	12,8	133,4	61,4	8,5
1800 - 1900	6,5	828,8	6,5	13,5	164,2	75,5	4,9
1900 - 2000	3,0	831,8	3,0	13,8	195,0	89,7	2,7
2000 - 2100	0,5	832,3	0,5	13,9	225,8	103,9	0,5
2100 - 2200	0,0	832,3	0,0	13,9	256,6	118,0	0,0
<b>TOTALES</b>	<b>832,3</b>		<b>115,5</b>	<b>13,9</b>			<b>39,1</b>

SN = Sin Nieve

ND. = DATO NO DISPONIBLE

VAFN = VOLUMEN DE AGUA ACUMULADO EN FORMA DE NIEVE

### Fuente de información:

- Modelo hidrológico ASTER
- Mediciones de campo
- Imagen satélite



GOBIERNO DE ESPAÑA

MINISTERIO DE AGRICULTURA, ALIMENTACIÓN Y MEDIO AMBIENTE

PROGRAMA ERHIN



## CUANTIFICACIÓN DE LOS RECURSOS HÍDRICOS ACUMULADOS EN FORMA DE NIEVE

Confederación Hidrográfica del Miño-Sil

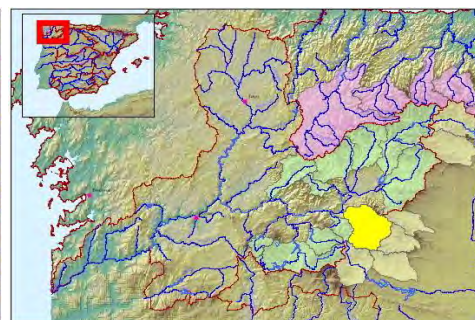
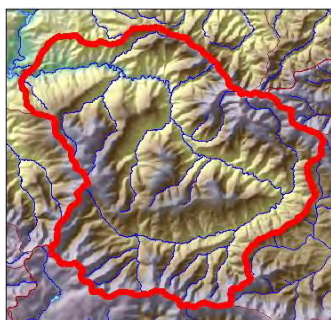
Cuenca : Cabrera

Código : B.I.1.5

Superficie (km<sup>2</sup>): 558,1

Cota Media (m): 1.272

Cota Inicio Nieve (m): 1.400



Fecha: 11/03/2014

VAFN (hm<sup>3</sup>): 32,0

Superficie Innivada (km<sup>2</sup>): 118,9

% Superficie Innivada: 21,3

Densidad relativa media (%) 0,5

Cotas (m)	Área (km <sup>2</sup> )	Área Acumulada (km <sup>2</sup> )	Área Innivada (km <sup>2</sup> )	Área Innivada Acumulada (%)	Espesor medio (cm)	Altura Agua equivalente (cm)	Equivalencia en Agua (hm <sup>3</sup> )
300 - 400	0,8	0,8					
400 - 500	7,8	8,6					
500 - 600	11,9	20,5					
600 - 700	13,9	34,4					
700 - 800	20,0	54,5					
800 - 900	29,5	84,0					
900 - 1000	38,8	122,8					
1000 - 1100	47,0	169,8					
1100 - 1200	55,7	225,5	1,1	0,5			
1200 - 1300	60,6	286,1	0,5	0,6			
1300 - 1400	61,2	347,4	5,3	2,0			
1400 - 1500	60,6	407,9	8,7	3,8	1,5	0,7	0,1
1500 - 1600	50,7	458,7	23,8	8,6	25,3	11,6	2,8
1600 - 1700	37,4	496,1	26,3	13,2	49,2	22,6	5,9
1700 - 1800	28,2	524,3	20,8	16,5	73,0	33,6	7,0
1800 - 1900	20,3	544,6	19,0	19,4	96,8	44,5	8,4
1900 - 2000	10,9	555,5	10,9	20,9	120,7	55,5	6,0
2000 - 2100	2,5	558,0	2,5	21,3	144,5	66,5	1,7
2100 - 2200	0,1	558,1	0,1	21,3	168,4	77,4	0,1
<b>TOTALES</b>	<b>558,1</b>		<b>118,9</b>	<b>21,3</b>			<b>32,0</b>

SN = Sin Nieve

ND. = DATO NO DISPONIBLE

VAFN = VOLUMEN DE AGUA ACUMULADO EN FORMA DE NIEVE

Fuente de información:

Modelo hidrológico ASTER

- Mediciones de campo
- Imagen satélite



GOBIERNO DE ESPAÑA

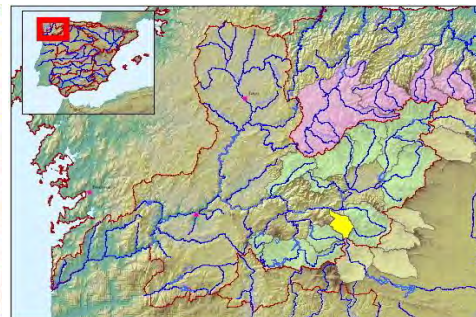
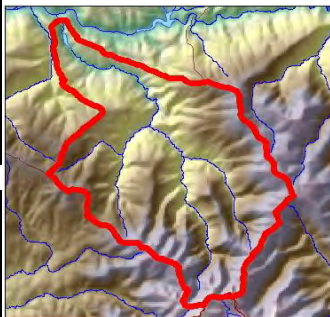
MINISTERIO DE AGRICULTURA, ALIMENTACIÓN Y MEDIO AMBIENTE



PROGRAMA ERHIN

**CUANTIFICACIÓN DE LOS RECURSOS HÍDRICOS ACUMULADOS EN FORMA DE NIEVE**

**Confederación Hidrográfica del Miño-Sil**  
 Cuenca : Casoyo  
 Código : B.I.1.6  
 Superficie (km<sup>2</sup>): 145,3  
 Cota Media (m): 1.193  
 Cota Inicio Nieve (m): 1.400



Fecha: 11/03/2014  
 VAFN (hm<sup>3</sup>): 6,3  
 Superficie Innivada (km<sup>2</sup>): 29,4  
 % Superficie Innivada: 20,2  
 Densidad relativa media (%) 0,5

Cotas (m)	Área (km <sup>2</sup> )	Área Acumulada (km <sup>2</sup> )	Área Innivada (km <sup>2</sup> )	Área Innivada Acumulada (%)	Espesor medio (cm)	Altura Agua equivalente (cm)	Equivalencia en Agua (hm <sup>3</sup> )
300 - 400	0,4	0,4					
400 - 500	3,4	3,7					
500 - 600	5,7	9,4					
600 - 700	7,3	16,8					
700 - 800	7,8	24,6					
800 - 900	9,2	33,8					
900 - 1000	10,3	44,1					
1000 - 1100	11,0	55,1					
1100 - 1200	13,5	68,5					
1200 - 1300	15,9	84,4					
1300 - 1400	17,0	101,5	1,9	1,9			
1400 - 1500	13,9	115,4	3,7	4,9	1,5	0,7	0,0
1500 - 1600	9,8	125,2	8,7	11,4	25,3	11,6	1,0
1600 - 1700	8,1	133,3	3,9	13,7	49,2	22,6	0,9
1700 - 1800	6,6	139,9	6,6	17,7	73,0	33,6	2,2
1800 - 1900	3,6	143,5	3,3	19,6	96,8	44,5	1,5
1900 - 2000	1,3	144,8	1,2	20,2	120,7	55,5	0,6
2000 - 2100	0,4	145,2	0,1	20,2	144,5	66,5	0,0
2100 - 2200	0,0	145,3	0,0	20,2	168,4	77,4	0,0
<b>TOTALES</b>	<b>145,3</b>		<b>29,4</b>	<b>20,2</b>			<b>6,3</b>

SN = Sin Nieve

ND. = DATO NO DISPONIBLE

VAFN = VOLUMEN DE AGUA ACUMULADO EN FORMA DE NIEVE

**Fuente de información:**

- Modelo hidrológico ASTER
- Mediciones de campo
- Imagen satélite





GOBIERNO  
DE ESPAÑA

MINISTERIO  
DE AGRICULTURA, ALIMENTACIÓN  
Y MEDIO AMBIENTE

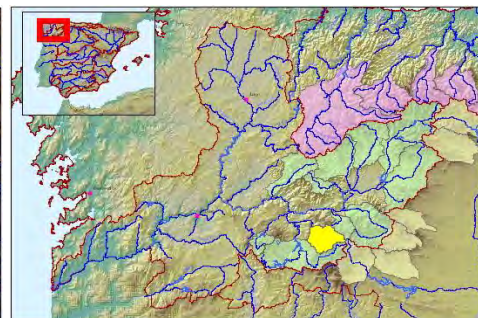
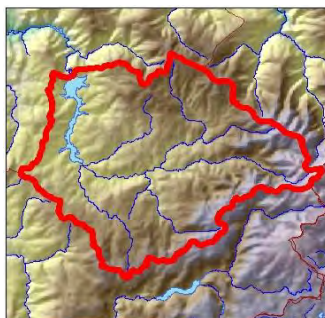
PROGRAMA ERHIN



## CUANTIFICACIÓN DE LOS RECURSOS HÍDRICOS ACUMULADOS EN FORMA DE NIEVE

### Confederación Hidrográfica del Miño-Sil

Cuenca : Jares  
Código : B.I.1.7.e  
Superficie (km<sup>2</sup>): 256,8  
Cota Media (m): 1.234  
Cota Inicio Nieve (m): 1.400



Fecha: 11/03/2014

VAFN (hm<sup>3</sup>): 7,4  
Superficie Innivada (km<sup>2</sup>): 44,4  
% Superficie Innivada: 17,3  
Densidad relativa media (%) 0,5

Cotas (m)	Área (km <sup>2</sup> )	Área Acumulada (km <sup>2</sup> )	Área Innivada (km <sup>2</sup> )	Área Innivada Acumulada (%)	Espesor medio (cm)	Altura Agua equivalente (cm)	Equivalencia en Agua (hm <sup>3</sup> )
800 - 900	17,9	17,9					
900 - 1000	27,6	45,6					
1000 - 1100	33,2	78,8					
1100 - 1200	37,7	116,4					
1200 - 1300	45,1	161,5					
1300 - 1400	39,7	201,2	4,0	2,0			
1400 - 1500	23,0	224,3	10,1	6,3	1,5	0,7	0,1
1500 - 1600	13,7	238,0	13,7	11,7	25,3	11,6	1,6
1600 - 1700	8,7	246,7	6,4	13,9	49,2	22,6	1,5
1700 - 1800	4,7	251,4	4,7	15,5	73,0	33,6	1,6
1800 - 1900	2,9	254,3	2,9	16,5	96,8	44,5	1,3
1900 - 2000	1,8	256,1	1,8	17,1	120,7	55,5	1,0
2000 - 2100	0,6	256,8	0,6	17,3	144,5	66,5	0,4
2100 - 2200	0,0	256,8	0,0	17,3	168,4	77,4	0,0
<b>TOTALES</b>	<b>256,8</b>		<b>44,4</b>	<b>17,3</b>			<b>7,4</b>

SN = Sin Nieve

ND. = DATO NO DISPONIBLE

VAFN = VOLUMEN DE AGUA ACUMULADO EN FORMA DE NIEVE

### Fuente de información:

- Modelo hidrológico ASTER
- Mediciones de campo
- Imagen satélite



GOBIERNO DE ESPAÑA

MINISTERIO DE AGRICULTURA, ALIMENTACIÓN Y MEDIO AMBIENTE

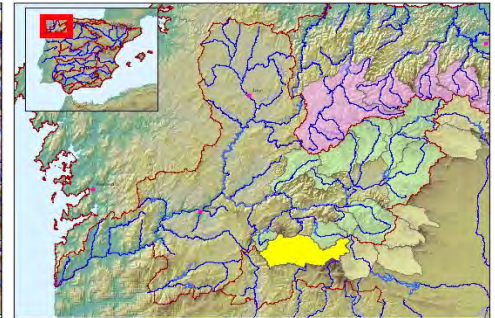
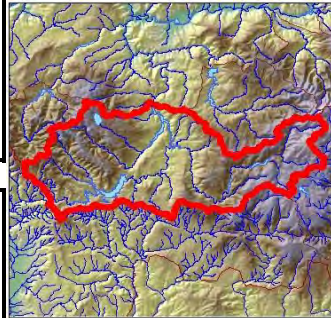
PROGRAMA ERHIN



**CUANTIFICACIÓN DE LOS RECURSOS HÍDRICOS ACUMULADOS EN FORMA DE NIEVE**

**Confederación Hidrográfica del Miño-Sil**

Cuenca : Bibey  
 Código : B.I.1.7.d  
 Superficie (km<sup>2</sup>): 731,0  
 Cota Media (m): 1.192  
 Cota Inicio Nieve (m): 1.400



Fecha: 11/03/2014

VAFN (hm<sup>3</sup>): 26,9  
 Superficie Innivada (km<sup>2</sup>): 161,2  
 % Superficie Innivada: 22,1  
 Densidad relativa media (%) 0,5

Cotas (m)	Área (km <sup>2</sup> )	Área Acumulada (km <sup>2</sup> )	Área Innivada (km <sup>2</sup> )	Área Innivada Acumulada (%)	Espesor medio (cm)	Altura Agua equivalente (cm)	Equivalencia en Agua (hm <sup>3</sup> )
600 - 700	19,3	19,3					
700 - 800	43,3	62,6					
800 - 900	72,4	135,0					
900 - 1000	94,6	229,6					
1000 - 1100	81,7	311,4					
1100 - 1200	73,3	384,7					
1200 - 1300	72,1	456,8	1,6	0,4			
1300 - 1400	83,5	540,3	13,8	2,8			
1400 - 1500	70,6	610,9	37,3	8,6	1,5	0,7	0,3
1500 - 1600	43,9	654,8	33,8	13,2	25,3	11,6	3,9
1600 - 1700	43,2	697,9	43,2	18,6	49,2	22,6	9,8
1700 - 1800	18,8	716,7	18,2	20,6	73,0	33,6	6,1
1800 - 1900	7,2	723,9	6,7	21,4	96,8	44,5	3,0
1900 - 2000	5,5	729,4	5,2	21,9	120,7	55,5	2,9
2000 - 2100	1,6	731,0	1,3	22,1	144,5	66,5	0,9
<b>TOTALES</b>	<b>731,0</b>		<b>161,2</b>	<b>22,1</b>			<b>26,9</b>

SN = Sin Nieve

ND. = DATO NO DISPONIBLE

VAFN = VOLUMEN DE AGUA ACUMULADO EN FORMA DE NIEVE

**Fuente de información:**

- Modelo hidrológico ASTER
- Mediciones de campo
- Imagen satélite



GOBIERNO DE ESPAÑA

MINISTERIO DE AGRICULTURA, ALIMENTACIÓN Y MEDIO AMBIENTE

PROGRAMA ERHIN



**CUANTIFICACIÓN DE LOS RECURSOS HÍDRICOS ACUMULADOS EN FORMA DE NIEVE**

**Confederación Hidrográfica del Miño-Sil**

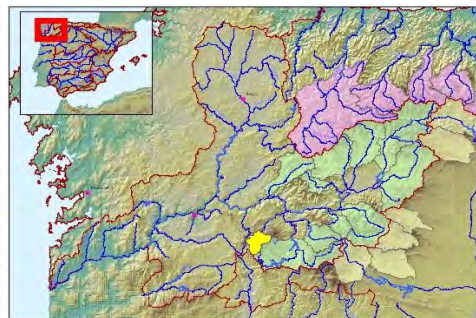
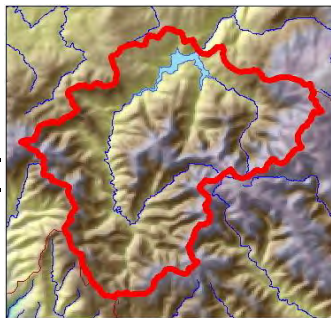
Cuenca : Návea

Código : B.I.1.7.a

Superficie (km<sup>2</sup>): 129,7

Cota Media (m): 1.249

Cota Inicio Nieve (m): 1.400



Fecha: 11/03/2014

VAFN (hm<sup>3</sup>): 1,9

Superficie Innivada (km<sup>2</sup>): 27,6

% Superficie Innivada: 21,2

Densidad relativa media (%): 0,5

Cotas (m)	Área (km <sup>2</sup> )	Área Acumulada (km <sup>2</sup> )	Área Innivada (km <sup>2</sup> )	Área Innivada Acumulada (%)	Espesor medio (cm)	Altura Agua equivalente (cm)	Equivalencia en Agua (hm <sup>3</sup> )
900 - 1000	10,7	10,7					
1000 - 1100	17,4	28,1					
1100 - 1200	26,6	54,6	0,1	0,2			
1200 - 1300	26,3	80,9	2,8	3,6			
1300 - 1400	21,7	102,6	6,4	9,1			
1400 - 1500	15,0	117,6	7,1	14,0	1,5	0,7	0,0
1500 - 1600	6,9	124,6	6,5	18,4	25,3	11,6	0,8
1600 - 1700	4,7	129,3	4,2	21,0	49,2	22,6	0,9
1700 - 1800	0,4	129,7	0,4	21,2	73,0	33,6	0,1
<b>TOTALES</b>	<b>129,7</b>		<b>27,6</b>	<b>21,2</b>			<b>1,9</b>

SN = Sin Nieve

ND. = DATO NO DISPONIBLE

VAFN = VOLUMEN DE AGUA ACUMULADO EN FORMA DE NIEVE

**Fuente de información:**

Modelo hidrológico ASTER

- Mediciones de campo
- Imagen satélite