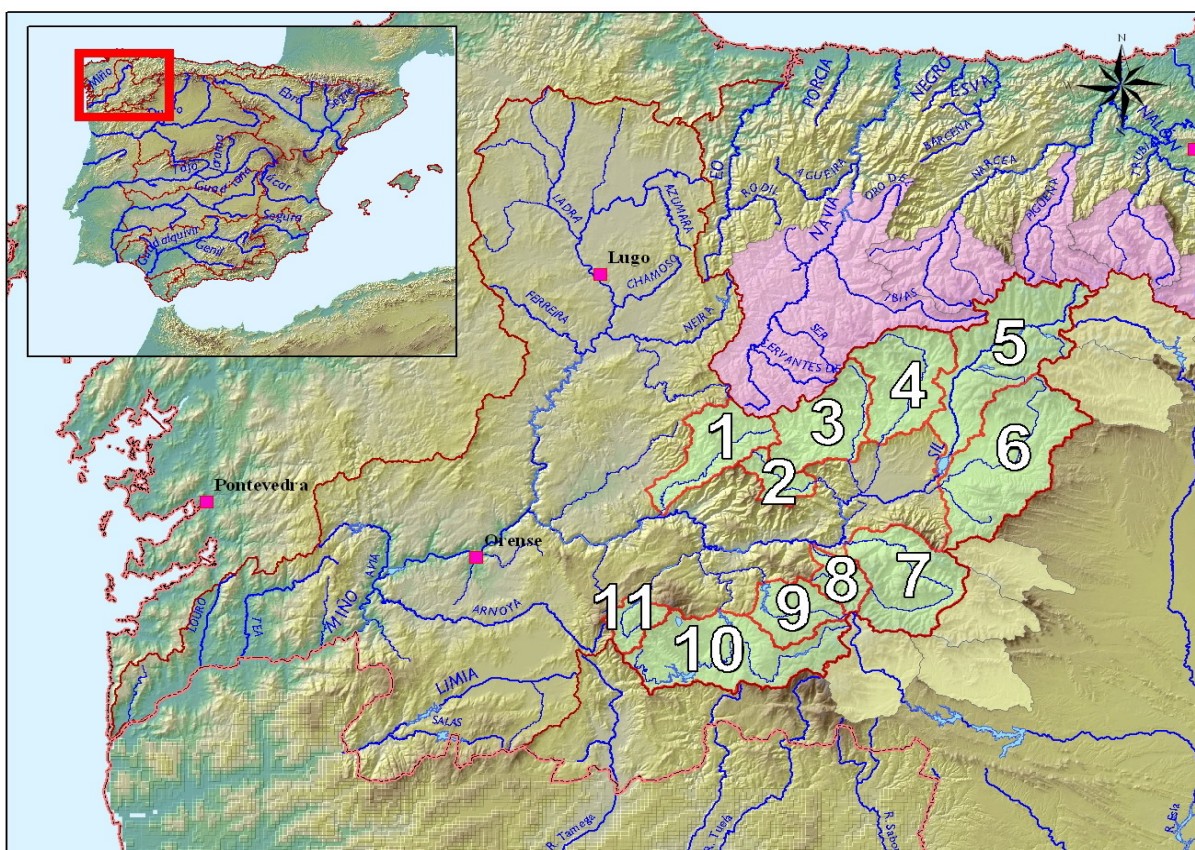


**CUANTIFICACIÓN DE LOS RECURSOS HÍDRICOS ACUMULADOS EN FORMA DE NIEVE**

**Confederación Hidrográfica del Miño-Sil**

**Fecha: 05/04/2011**



Cuenca	Superficie (km <sup>2</sup> )	Superficie Innivada (km <sup>2</sup> )	% Superficie Innivada	Densidad relativa media (%)	Volumen de agua en forma de nieve (hm <sup>3</sup> )
1 Lor	368,8	0,0	0,0	0,5	0,0
2 Selmo	134,4	0,0	0,0	0,5	0,0
3 Burbia	434,0	0,5	0,1	0,5	0,1
4 Cúa	495,7	5,7	1,1	0,5	0,7
5 Sil	827,0	50,7	6,1	0,5	9,7
6 Boeza	832,3	19,5	2,3	0,5	3,4
7 Cabrera	558,1	14,6	2,6	0,5	1,7
8 Casoyo	145,3	2,8	1,9	0,5	0,3
9 Jares	256,8	4,9	1,9	0,5	0,5
10 Bibey	731,0	14,3	2,0	0,5	1,4
11 Návea	129,7	0,0	0,0	0,5	0,0
<b>Resto Cuenca Miño-Sil</b>	<b>12.678,6</b>	<b>ND</b>	<b>ND</b>	<b>ND</b>	<b>ND</b>
<b>Total</b>	<b>17.591,7</b>	<b>113,0</b>	<b>0,6</b>	<b>0,5</b>	<b>17,8</b>

ND. = DATO NO DISPONIBLE  
 VAFN = VOLUMEN DE AGUA ACUMULADO EN FORMA DE NIEVE

**Fuente de información:**  
 Modelo hidrológico ASTEF  
 • Mediciones de campo  
 • Imagen satélite