

El perímetro agrícola del Lukos... una región por descubrir

Encuentro hispano-marroquí en Larache



Arriba, Fernando Verdú de Hermisán, Fco. Ponce y Pascual de Jisa, Antonio Miñano de Twin Drops Ibérica, S.A. y Salvador Esparza de Semillas Fitó, observan atentos cualquier mercado internacional para posicionar sus productos.

En este caso, durante el encuentro hispano-marroquí celebrado en Larache.

En los encuentros internacionales, la transferencia de tecnología es pieza fundamental.

En la fotografía central, Francisco Ponce y Pascual de la firma Jisa entregando documentación puntual sobre productos nutricionales

a Omar Magdad, Jefe de división del Ministerio de Agricultura y Reforma Agraria de Marruecos. Productos españoles se encuentran representados por todo el territorio marroquí. En la fotografía inferior, un ejemplo: Biagro, S.A.



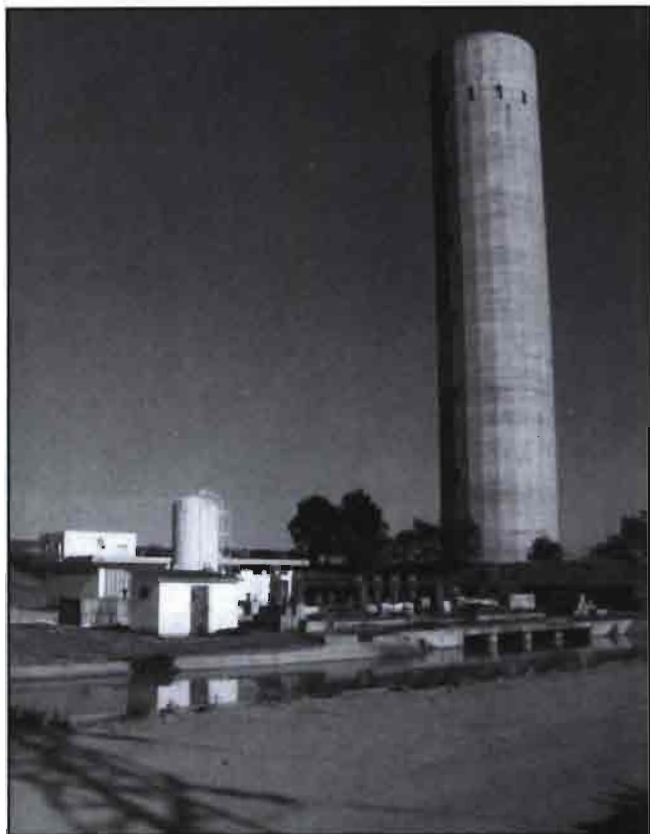
Los días 20 y 21 de mayo de este año, han sido escenario para la realización del programa sobre el encuentro hispano-marroquí de intercambio en el sector agrícola celebrado en Larache. Promocionadas por la O.R.M.V.A. (Office Regional de Mise en Valeur Agricole) de Loukus, con la finalidad de dar a conocer al empresario y productor español las posibilidades de inversión y las potencialidades de la región.

Tras la acogida a los participantes en la sede de la Gobernación de Larache se comenzó con la presentación de la región del Lukos, la zona agrícola en cuestión de Marruecos a promocionar. Al igual que en España no todas sus zonas mantienen un mismo tipo de agricultura dando así un programa agrario rico en diversidad, Marruecos participa con distintas zonas como las de Agadir, Benimellal, Fez-Meknes, Berkame, Safi-El Jadida, Marrakeck... y en este caso la de Larache, conocida como «El perímetro agrícola del Lukos». Zona que podemos trasladar, saltando las diferencias puntuales, con la zona productora española de Huelva.

La situación geográfica es en el Noroeste, entre las regiones de Tánger y del Gharb, área que cubre una superficie de 2.560 Km². Esta región presenta las características de las cuencas de los ríos costaneros, o sea, un relieve de colinas de margas rodeando un llano relativamente pantanoso.

En cuanto a la climatología, disfruta de un clima mediterráneo alternando una estación húmeda y fresca de noviembre a abril con temperatu-

El interés principal del acontecimiento estaba basado en la atracción de empresas inversoras que encontrasen en esta zona marroquí un «campo» nuevo para su actividad. Muchos de los empresarios españoles, fueron con el interés de ampliar sus áreas de comercio dado que en España ya se encuentran, en gran medida, cubiertas.



ras medias de 11°C, aunque hay quien asegura que durante los tres meses mas frescos en una media de 30 días se roza valores extremos. Cálida y muy seca, de mayo a octubre comprende la otra estación y a su vez con temperaturas medias de 25°C. La pluviometría media anual es de 700 mm. concentrada casi totalmente entre medianos de octubre a mediados de abril, siendo desde los meses de junio a septiembre prácticamente inexistentes. En cuanto a los vientos dominan-



Arriba, las aguas canalizadas son bombeadas por potentes bombas a depósitos de gran tamaño al aire libre que sirven para regular el caudal del riego por aspersión. Al lado, Omar Magdad, Jefe de división del Ministerio de Agricultura y Reforma Agraria durante su ponencia en el encuentro hispano-marroquí celebrado en Larache.

SABATER

Tradición desde

1903

Amplia experiencia
en la mecanización
de la horticultura intensiva.



fog-system



GRUPO de empresas



Agrícola Ster. S.L.

Polígono Industrial «El Cros»
08310 ARGENTONA (Barcelona)
Tel.: (93) 798 21 95 - Fax: (93) 798 20 11



Agripol, S.L.

Ctra. N-II Km. 679,7
08398 SANTA SUSANNA (Barcelona)
Tel.: Fax: (93) 767 84 88



**ETS.
Sabater, S.A.**

Correspondencia: Plaça Teresses, 33
08302 MATARO (Barcelona)
Tel.: (93) 798 61 60 - Fax: (93) 798 20 11

Nutrel-C

Mezcla sólida de oligo-elementos para cultivos hidropónicos.

Los micros de la mayoría.



ABONO CEE
Mezcla sólida de oligo-elementos
Para uso en riego por goteo
Para disolución

USAR SOLAMENTE DONDE HAYA NECESIDAD RECONOCIDA
NO SOBREPASAR LAS DOSIS APROPIADAS

Nutrel C

Riquezas garantizadas: 0,7% boro (B),
0,3% cobre (Cu) 0,3% quelato por EDTA,
7,5% hierro (Fe) 7,5% quelato por EDTA,
3,3 manganeso (Mn) 3,3% quelato por EDTA,
0,2% molibdeno (Mo),
0,6% zinc (Zn) 0,6% quelato por EDTA

Peso neto
20 Kilos



Distribuidor exclusivo:

Hortitec, S.A.
ESPECIALISTAS EN NUTRICION VEGETAL

Polígono «La Redonda» Calle 5; Parcela 18; Nave 10
04710 Santa María del Aguila - EL EJIDO (Almería)
Tels: (951) 48 53 31 - 48 53 63
Fax: (951) 48 56 40

tes son de dirección sudoeste-nordeste y se tiene la peculiaridad de que en verano puedan soplar puntualmente los «Chergui», vientos del este cálidos y muy secos que pueden afectar a la producción.

De los aproximadamente 350.000 habitantes (según el censo de 1982) de la zona, el 60%, unos 210.000, son del medio rural, quedando el restante 40% como población urbana. Administrativamente la región depende de dos provincias, y cubre el territorio de 18 comunas rurales (12 en la provincia de Larache y 6 en la provincia de Kenitra) y dos municipios (Ksar El Kebir y Larache).

Los recursos de la tierra componen una superficie total de 256.000 Ha. de los cuales 131.500 son agrícolamente útiles, el resto queda para bosques, zo-

Moncho Mondragón de Irrimón contestando a las preguntas de un marroquí. En la fotografía inferior, stand de Twin Drops.



nas de pastoreo... De los aptos y con regadíos hay dos tipos; los llanos compuestos por tierras de aluvión, pesados y que pueden necesitar un drenaje subterráneo (Valles de Lukos, Drader, M'da), y las mesetas, estas con suelos arenosos con poca capacidad de retención y químicamente pobres (R'mel y Drader). Las colinas, que son objeto de trabajos de acondicionamiento para la explotación en secano, lo componen suelos muy variados.

El apartado del agua está formado por aguas superficiales con una red hidrográfica compuesta entre el río Lukos y sus afluentes, las cuencas de los ríos Drader, Suer y Skhar, y el río M'da. Tres capas subterráneas aportan agua con un potencial de 75 millones de m³/año. El embalse regulador de Qued El Makhazín sobre el río Lukos, y la presa de contención sobre este mismo río, componen las obras hidráulicas. Tras su utilización como recurso hidroeléctrico, el agua es canalizada para uso agrícola mediante estaciones de bombeo es-

paciadadas a lo largo del río, que imprimen al agua la presión necesaria para el riego por aspersión, regulándose los caudales mediante depósitos elevados al aire libre. El potencial de terrenos de regadío es de 63.500 Ha. si bien son 13.800 Ha. las actualmente ocupadas, siendo estas tierras en su mayoría arenosas.

Actualmente, todos los cultivos allí desarrollados son al aire libre y ocupados principalmente por patata, judía, fresa, pimiento, tomate, melón, sandía, calabacín, espárrago y otros en menor escala como nabo, zanahoria, alcachofa, etc.... Aunque conviene matizar que todo el potencial productivo hortícola incide en tan sólo un 10% de la superficie total disponible, de ahí sus enormes posibilidades de expansión.

Por último, clima favorable, agua disponible y de buena calidad para riego (0,34 DH/m³), suelos adecuados para frutas y hortalizas, energía eléctrica (0,70-0,85 DH/KW-H), alquileres de tierra entre 3.000-6.000 DH/Ha./año, proximidad a los mer-

En Marruecos, al igual que en España, no todas sus zonas mantienen un mismo tipo de agricultura, participa con distintas zonas como las de Agadir, Benimellal, Fez-Meknes, Berkame, Safi-El Jadida, Marrakeck... y la de Larache, conocida como «El perímetro agrícola de Lukos». Zona que podemos trasladar, saltando las diferencias con la zona productora española de Huelva.

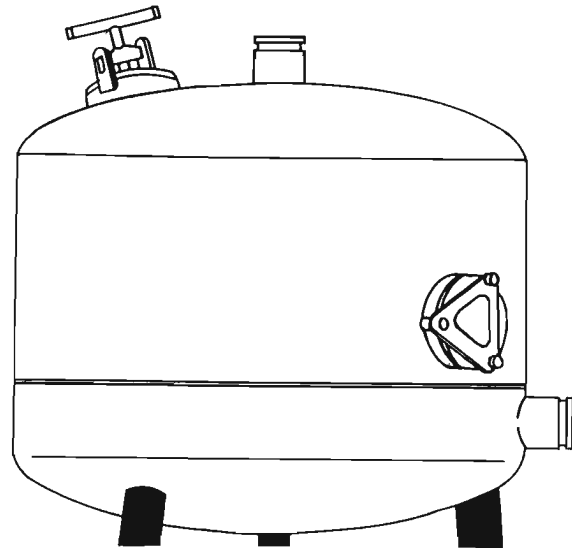
**NO NOS COPIAN,
NOS IMITAN**

ODIS
**EL COLOR
DE LO AUTENTICO**

Al igual que no es oro todo lo que reluce, el color de un filtro no es señal de autenticidad. En la filtración -de vital importancia en los sistemas de riego actuales- es un riesgo inaceptable utilizar imitaciones.

En Copersa disponemos de un filtro original ODIS para cada aplicación.

Exija
ODIS
y obtendrá
resultados



Con la garantía y seriedad de:

Copersa

Empresa especializada en el suministro de materiales a instaladores de riego y obras hidráulicas.
08340 Vilassar de Mar (BARCELONA)
Apartado de Correos, 140
Tel. 93/759 27 61 - Fax: 93/759 50 08

cados europeos, existencia de técnicos y abundante mano de obra económica (30-40 DH/día) son los puntos que O.R.M.V.A. apuntan como de interés para atraer tanto la mirada como la participación de inversión a los empresarios españoles. Un DH equivale a unas 14.- ptas.

Continuando con los encuentros, al margen de las visitas a varias explotaciones agrícolas en el sector R'Mel, es destacable la realizada a la «Compañía Agrícola de Lukos», empresa de frutas y hortalizas con carácter exportador de producto en fresco y que sirve de referencia a las posibilidades de la región. En ella, cultivos de cítricos y fresas en gran extensión se llevan desde su fase técnica productiva, recolección, manipulación post-recolección y exportación íntegramente. Las experiencias puestas en marcha como transporte en camiones, barcos... las metodologías técnicas de post-recolección, la enseñanza continúa a los operarios, etc... dan un gran banco de datos para aquellos que desean profundizar en cuestiones puntuales sobre la inversión en aquella zona.

Los encuentros finalizaron con la creación de varias mesas con carácter de trabajo monotemáticos que servían para el trato directo entre empresarios marroquí y españoles con temas afines.

Fuera de contexto y de forma mayoritaria, el interés principal del acontecimiento estaba basado en la atracción de empresas inversoras que encontrasen en esta zona marroquí un «campo» nuevo para su actividad.

Así dos pueblos cercanos «hermanados» por muchas razones, encontrarían un potencial mayor hacia el mercado europeo. También es cierto que muchos de los empresarios españoles de apoyo a la tecnología de la agricultura, fueron con el interés de ampliar sus áreas de comercio dado que en España ya se encuentran en gran medida cubiertas. En cambio, no pareció ser el momento o el interés existente el más adecuado en este área, ya que vender mano de obra barata se presentaba como la baza estrella, aunque como en todo,.... ya se andará y en todos los sentidos.



INDE

*Delegación en Levante de:
Ediciones De Horticultura*

Plantarium'93, una cita ineludible para los viveristas.

Plantarium, el escaparate de lujo de la industria viverística holandesa celebrará su próxima edición del 19 al 22 de agosto de 1993 en las localidades de Boskoop, tradicional punto de encuentro de un certamen que para el presente año prevee un considerable aumento en el número de stands.

Recordemos que en la pasada edición, el salón registró más de 21.000 visitantes, de los cuales unos 13.400 eran exclusivamente profesionales, venidos desde todo el mundo.

Jardín Botánico del Centro Experimental de Boskoop, con numerosas especies de alto valor ornamental y que a su vez sirve de «catálogo» a profesionales y compradores.

La amplia selección de plantas ornamentales, arreglos florales que sorprenden por su esmerada presentación, innovaciones y actividades que caracterizan el certamen, centran el interés tanto de profesionales como de visitantes, y volverán a cimentar el éxito de **Plantarium'93**.

Los viveristas de Boskoop, presentes en **Plantarium**, son en esencia pequeños productores que completan y amplían su oferta con la producción de otros, un procedimiento que ellos consideran imprescindible para estar en el mercado. En Boskoop se hallan más de 800 arboricultores en un terreno de unas mil hectáreas.

A raíz del incremento de la producción viverística holandesa se empezó a desarrollar la venta de árboles y arbustos en contenedor. El cultivo en contenedor ha permitido alargar a todo el año la producción y comercialización de especies ar-

