



Este es el «gen» a mezclar con todas las variedades que se les desee transferir la característica «larga vida». En la fotografía superior, en su estadio de madurez. En la fotografía inferior, plantas de tomate base con el «gen» para la larga vida de Western Seed en las Palmas.



Western Seed dispone de 3.000 líneas de tomate a partir de las cuales, selección tras selección, empiezan los cruzamientos para la obtención de híbridos. Al lado, en el suelo, el seleccionador a recolectado frutos de las plantas mejores. En la fotografía inferior, es importante destacar que gran cantidad de plantas de tomate durante el cultivo han sido arrancadas, después de que el seleccionador ha comprobado que no poseían algunas de las propiedades buscadas. Todas las que quedan mantienen el carácter de larga vida.



## Western Seed: despegue de éxitos.

*La imagen de Canarias va siempre unida al turismo, los plátanos y los tomates. No en vano los «Tomatoes canary islands» tienen un prestigio bien ganado en casi todos los mercados europeos y en España en las demás comunidades autónomas de España.*

Las semillas de tomate «larga vida» de la multinacional canaria proceden de aquí y ya se venden en más de 12 países.

Nuevas variedades de semillas de tomates de «larga y media vida» (long shelf life) fueron ensayados en 1992 en más de una docena de países y los resultados conseguidos en muchos casos han producido un considerable número de pedidos. Las variedades de mayor éxito son el tipo canario, el carnoso y multilocular W456 y el número 104.



La imagen de Canarias va siempre unida al turismo de invierno, los plátanos y los tomates. No en vano los «Tomatoes canary islands» tienen un prestigio bien ganado en casi todos los mercados europeos y en los de las demás comunidades autónomas de España.

Quizás por esta fama, o las razones que fueran, un grupo de inversores de diversos países hace cerca de 5 años decidieron asociarse en la Isla de Gran Canaria con **Ambrosio Hernández**, mientras se aseguraban la

Arriba, para el control de resistencias se infectan algunas bandejas. Abajo, 5.000 m<sup>2</sup> dedicados al cruzamiento de híbridos de pimiento (amarillos, verdes, rojos, morados, negros, tipo largo...) y también se obtienen frutos con característica de «larga duración».



## TIERRAS PARA JARDINERIA

**ENVASADOS Y A GRANEL**  
Para plantas de exterior, interior, bonsai.  
Tierra abonada, recebo para césped, abono orgánico.

## ABONOS

### Lenta liberación:

Osmocote plus tabletas en blisters de 25 unidades.  
Osmocote plus granulado en paquetes de 1 Kg.

### Convencional:

15 - 15 - 15 S en bolsas de 3 kg.  
Nitrosulfato amónico 26 % en bolsas de 3 kg.  
Nitrato de Chile en bolsas de 3 Kg. y 10 Kg.

### COMPLEMENTOS PARA LA DECORACIÓN

Corteza de pino clasificada, bolos de mármol, gravas, gravillas, arenas, losas, adoquines,...

CAJAS DE CARTÓN - PRESENTADORES PARA EXPOSICIÓN DIRECTA EN EL CENTRO DE VENTA.



DISTRIBUCIÓN A TODA ESPAÑA:

## LA BUENA TIERRA

CORRESPONDENCIA: Badal, 19-21 Entlo. 1º. - 08014 BARCELONA

ALMACEN: Carretera de Can Inglada, s/n - 08830 Sant Boi de Llobregat (Barcelona)

Tels. (93) 640 16 08 - 640 17 02 - Fax: (93) 630 21 41



participación en la nueva sociedad - la Western Seed- del investigador y genetista especializado en tomate

**Gerardo Van Vliet.** La participación de estas personas, junto al equipo que han formado parece un acier-

to pleno.

Al lado del aeropuerto de Las Palmas **Western Seed** cuenta con 5 hec-

*Nuestra experiencia en instalaciones de riego, le garantiza soluciones de alta rentabilidad y escaso mantenimiento.*



Tecnología de vanguardia aplicada a los proyectos agrícolas. Material de máxima calidad: tuberías, emisores de riego, válvulas, nebulizadores, accesorios, filtros y abonadoras son elementos que día a día configuran nuestras instalaciones.

## INSTALACIONES PUNTUALES, de óptimo rendimiento



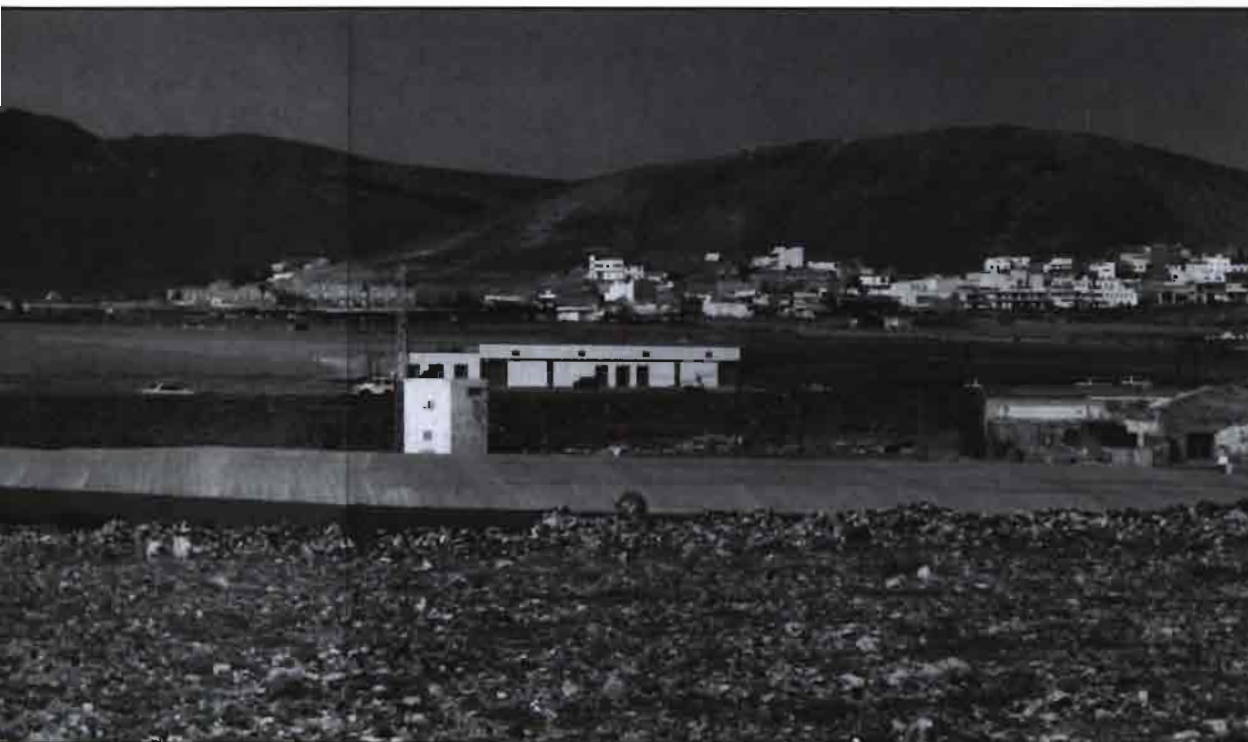
C/. La Font, 1  
SAN JUAN DE ALICANTE (Valencia)  
Tel.: (96) 565 66 10 - Fax: (96) 565 74 37

Edif. Proeditasa, portal 3 - AGUILAS (Murcia)  
Tel.: (968) 41 04 44 - Fax: (968) 41 35 52

C/. Daimuz, 22 - 46700 GANDIA (Valencia)  
Tel.: (96) 287 31 39 - Fax: (96) 287 53 00

Una instalación de riego está compuesta de un elevado número de piezas distintas. Desde el ordenador central capaz de realizar la maniobra más compleja hasta un sencillo tapón, pasando por el cabezal del filtrado. El conocimiento de todo y cada uno de los accesorios que optimizan las instalaciones de riego, supone un alto grado de experiencia y profesionalidad en este campo de especialización.





Vista panorámica de la finca de Western Seed junto al aeropuerto de las Palmas de Gran Canaria. En la zona de Canarias las excelencias del clima permiten 3,5 ciclos de cultivo de tomates. Para sacarle rendimiento a este potencial de productividad la mejora genética de variedades se ha convertido en una importante herramienta.

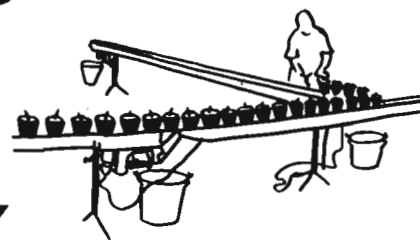
táreas de invernaderos dedicados a la investigación. La mayor parte dedicada a tomate, junto con otras tres lí-

neas: pimiento, pepino y melón. (La selección de las líneas de melón se realiza también en Almería y la diri-

ge A. Cabrera).

Con 500 millones de pesetas gastadas y cinco años de investigación,

## MECANIZAMOS SU CADENA PRODUCTIVA



- Mezcladora de sustratos de 2,5 m<sup>3</sup>.
- Contenedor móvil alimentador de sustratos de 4 m<sup>3</sup>.
- Máquinas Enmacetadoras.
- Cintas de transporte de Aluminio de 150 y 200 mm de ancho por 3,10-6,10 m de largo.
- Inyector automático de macetas con cinta de alimentación para enmacetadora.
- Utillaje como «Carrís» de transporte, «Carrís» portacubetas, etc...

- Fabricación propia.
- Maquinaria especial.
- Reparación de todos los modelos de otras máquinas.

...

**ERMOSAN** C.B.  
MAQUINARIA Y ACCESORIOS PARA HORTICULTURA

Marqués de Sotelo, 1  
46610 GUADASUAR (Valencia)  
Tel.: (96) 257 01 55 - Fax: (96) 257 10 52

Gerardo Van Vliet,  
genetista  
de Western Seed  
al lado  
de las pruebas  
de tomates  
de «larga vida».



los socios de **Western Seed** decidieron, al poco tiempo de empezar, abandonar las líneas de híbridos comerciales de tomate más populares en los años 86 y 87 y orientar el mayor peso de la investigación hacia los tomates de larga vida. El tiempo y los resultados parecen haberles dado la razón. Hoy son muy pocas las compañías de semillas hortícolas que pueden trabajar con 300 líneas de tomates larga vida ya seleccionadas y realizar cruzamiento tras cruzamiento, ensayo tras ensayo, de los miles de nuevos híbridos que salen de esta «cocina de genética vegetal» en tomate que tiene **Western Seed** en Canarias.

La revista *Horticultura* ha estado allí, con **Van Vliet** un genetista que afirma «que la naturaleza lo tiene todo, lo que se hace es buscar y encontrar». «Así es, todo lo demás es trabajo y trabajo» dice.

Esta revista por razones particulares del editor conoce la trayectoria profesional de **Ambrosio Hernández** -al igual como los mayores culti-

# LIDER EN PRECIOS Y CALIDAD

**DESCUBRA COMO  
CONSTRUIR SU DEPOSITO  
PARA ALMACENAMIENTO  
DE AGUA POTABLE Y PARA  
PURINES, EN 3 DIAS.**

**DESDE 75.800 Ptas. la medida más pequeña.  
DESDE 9.700 l. hasta 1.300.000 l.**

¿Cuántas veces ha pensado en construir un depósito de almacenamiento de agua potable y para purines en su finca, y cuántas veces ha desistido por su elevado coste y duración de las obras?

Ahora con CLADEL, usted puede instalar su propio depósito en 3 días, seguro y fiable que le permite ahorrarse hasta un 35% en su compra, y que le permite instalarlo en cualquier tipo de terreno y recuperarlo para otras fincas y con una garantía de 12 años. Comprar un depósito es algo muy serio por lo tanto no tome su decisión sin estudiar nuestros precios.

COMERCIAL  
**CLADEL**



¡Le sorprenderán!

Horticultor-Ganadero, ya tienes lo que esperabas, los depósitos «CLADEL» son construidos íntegramente en España con sus planchas galvanizadas, fundas de P.V.C., filtros para la protección de los componentes, tela antialgas, tornillería galvanizada y escalera lateral en el mismo depósito.

Servicio rápido y con gran ahorro en el transporte.

**LLAMENOS, SU PROBLEMA  
DEL AGUA NOS INTERESA.**

EMBALSES AGRICOLAS PARA RIEGO  
MOLINOS DE VIENTO PARA EXTRACCION DE AGUA DE POZOS  
Baldomero Solá, 66, 3ª - 08915 BADALONA (Barcelona) - Tel.: (93) 388 51 03 - Fax: (93) 383 78 05



# PREGÚNTALE AL HOMBRE DEL TIEMPO

*Ahí está. Asomándose al mundo desde su mapa. Dibujando anticiclones y borrascas. Es el hombre del tiempo, ese tiempo que describe, cada vez con más exactitud.*

*La labor de los meteorólogos es fundamental para mantenernos informados de los caprichos de la Naturaleza en los próximos días, semanas, incluso meses. Pero la predicción a largo plazo se hace más difícil. En AGROSEGURO lo sabemos. Por eso te ofrecemos seguros agrarios que garantizan tu esfuerzo y tu cosecha. Para que sigas confiando en esos hombres y mujeres que lo saben todo del tiempo. Con toda tranquilidad.*

*En la actual situación, ya no puedes dejar al capricho de la Naturaleza la suerte de tu cosecha.*

*Este año, tú también aseguras tu cosecha. Por tu bienestar.*

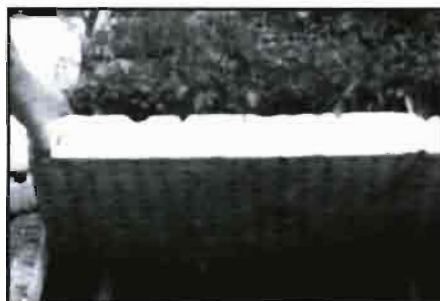


## ENTIDADES ASEGURADORAS

LA UNION Y EL FENIX ESPAÑOL CIA. DE SEGUROS Y REASEGUROS • MAPFRE AGROPECUARIA MUTUALIDAD DE SEGUROS Y REASEGUROS • CAJA DE SEGUROS REUNIDOS, S.A. - CASER • SEGUROS GENERALES RURAL, S.A. • BANCO VITALICIO DE ESPAÑA CIA. ANMA. DE SEGUROS Y REASEGUROS • MUTRAL - MUTUA RURAL DE SEGUROS A PRIMA FIJA • CEP DE SEGUROS GENERALES, S.A. • MUTUA GENERAL DE SEGUROS • CAJA NAVARRA DE SEGUROS, SDAD. MUTUA • MUSSAP, MUTUALIDAD DE SEGUROS GENERALES A PRIMA FIJA • MUTUA DEL CAMP-MAVDA • NACIONAL HISPANICA, S.A. DE SEGUROS Y REASEGUROS • ASCAT - PREVISIO, S.A. DE SEGUROS Y REASEGUROS • ABELLE PREVISORA R.D., S.A. DE SEGUROS Y REASEGUROS • PREVISION ESPAÑOLA S.A. DE SEGUROS Y REASEGUROS • SABADELL ASEGURADORA CIA. DE SEGUROS Y REASEGUROS S.A. • UNION DEL DUERO S.A. CIA DE SEGUROS GENERALES • CAJA DE MADRID SEGUROS GENERALES, S.A. • COMPAÑIA DE SEGUROS Y REASEGUROS KAIROS S.A. • GROUPAMA IBERICA SEGUROS Y REASEGUROS S.A. • REDDIS, CIA DE SEGUROS Y REASEGUROS, S.A. • SOCIEDAD ANDALUZA DE SEGUROS, S.A. • UNION SOCIAL DE SEGUROS (UNIAL) • MAPFRE SEGUROS GENERALES CIA. DE SEGUROS Y REASEGUROS • SANTA LUCIA, S.A. CIA. DE SEGUROS • AXA GESTION DE SEGUROS Y REASEGUROS, S.A. • BILBAO, CIA. ANMA. DE SEGUROS Y REASEGUROS • AM SEGUROS Y REASEGUROS S.A. • AURORA POLAR, S.A. DE SEGUROS Y REASEGUROS • LA ESTRELLA, S.A. DE SEGUROS Y REASEGUROS • MUTUA AGRARIA MURCIANA SDAD. MUTUA DE SEGUROS A PRIMA FIJA • PREVIASA S.A. DE SEGUROS Y REASEGUROS • UAP IBERICA CIA DE SEGUROS GENERALES Y REASEGUROS S.A. • VASCO NAVARRA, S.A.E. DE SEGUROS Y REASEGUROS • VICTORIA MERIDIONAL, S.A. CIA DE SEGUROS Y REASEGUROS • CATALANA OCCIDENTE, S.A. • LA EQUITATIVA S.A. DE SEGUROS DIVERSOS • MESAJ, MUTUA DE SEGUROS A PRIMA FIJA • AGF SEGUROS, S.A. • ALLIANZ - RAS SEGUROS Y REASEGUROS S.A. • ASSICURAZIONI GENERALI, S.P.A. • HERCULES HISPANO, S.A. DE SEGUROS Y REASEGUROS • OCASO, S.A. CIA. DE SEGUROS Y REASEGUROS • PLUS ULTRA, CIA. ANMA. DE SEGUROS Y REASEGUROS • CERVANTES, S.A. CIA ESPAÑOLA • MAPFRE MUTUALIDAD DE SEGUROS Y REASEGUROS A PRIMA FIJA • CENTRAL DE SEGUROS, S.A. • COMPAÑIA ASTRA DE SEGUROS Y REASEGUROS, S.A. • MUTUA DE SEGUROS DE TARRAGONA SDAD. MUTUA A PRIMA FIJA • ALLIANZ - ERCOS, S.A. DE SEGUROS Y REASEGUROS • ATHENA CIA IBERICA DE SEGUROS Y REASEGUROS S.A. • CAJA DE PREVISION Y SOCORRO S.A. • COMPAÑIA VASCONGADA DE SEGUROS Y REASEGUROS, S.A. • GES SEGUROS Y REASEGUROS S.A. • METROPOLIS, S.A. CIA NACIONAL DE SEGUROS Y REASEGUROS • MUTUA LLEIDATANA SDAD. DE SEGUROS Y REASEGUROS A P/F • SCHWEIZ, C.A.E. DE SEGUROS Y REASEGUROS • SEGUR CAIXA S.A. DE SEGUROS Y REASEGUROS • SUN ALLIANCE, S.A. • LLOYD ADRIATICO ESPAÑA S.A. • CONSORCIO DE COMPENSACION DE SEGUROS



Como consecuencia de repetidos cruzamientos, es necesaria una sala de plantales muy organizada. Todas las muestras son rigurosamente controladas con un número y así continuar el proceso de selección.



**E**n Almería algunos ahondiguistas y agricultores se han quedado asombrados con el nuevo pimiento Corteso. Un fruto del tipo largo que en verde y rojo tiene un brillo que junto a su considerable y regular tamaño impresiona a los compradores.

vadores de tomates de exportación de la península- en Almería, Murcia y Alicante cuando hubo la gran reconversión del cultivo del tomate, al pasar del aire libre al invernadero y de variedades tradicionales a los híbridos y junto a todo ello la incorporación paulatina de la resistencia a enfermedades en los nuevos híbridos. Para **Ambrosio Hernández**, el tomate es su vida.

Durante los últimos años el trabajo

## HORTALIZAS, FRUTAS Y FLORES A CHORRO CON EL RIEGO GOTA A GOTA DE LA CINTA

# T-Tape<sup>TM</sup>

En toda España la experiencia ha demostrado que si se pretenden buenos resultados en plantaciones de hortalizas, frutas y flores cultivadas «en línea», lo mejor es que el riego gota a gota sea con la cinta T-TAPE.

T-TAPE es una maravilla que riega de verdad. Pídanos información. Utilice la cinta de riego T-TAPE y compare los resultados.



Con la garantía y seriedad de:

**Exija  
T-Tape  
y obtendrá  
resultados**

**Copersa**

Empresa especializada en el suministro de materiales a instaladores de riego y obras hidráulicas.  
08340 Vilassar de Mar (BARCELONA)  
Apartado de Correos, 140  
Tel. 93/759 27 61 - Fax: 93/759 50 08

**C**on cinco años de investigación, los socios de Western Seed decidieron, al poco tiempo de empezar, abandonar las líneas de híbridos comerciales más populares en los años 86 y 87 y orientar el mayor peso de la investigación hacia los tomates de larga vida.

fue silencioso y ahora toca el turno de hablar. Según las propias informaciones de **Ambrosio** en Mazarrón esta misma campaña se plantarán unas cuantas docenas de kilos de semilla de tomates de las nuevas variedades de *larga y media vida* de **Western Seed**. Algunos conocedores de los ensayos comerciales de los tomates de exportación procedentes de variedades de Western Seed temen quedarse sin semilla, de la variedad escogida.

Por otra parte en Almería algunos alhondiguistas y agricultores se han quedado asombrados con el nuevo pimiento *Corteso*. Un fruto del tipo largo que en verde y rojo tiene un brillo que junto a su considerable y regular tamaño impresiona a los compradores. La característica principal de *Corteso* podría estar también en la larga duración de los frutos de esta variedad en su estado de madurez total. ☼

**Por: P.P.T.**



Edwin Nunnink a la izquierda, coordinador de redacción de la revista *Groenten & Fruit*, junto a G. Van Vliet genetista de Western Seed en Gran Canaria. Abajo, en el proceso de hibridación frecuentemente (al principio siempre) se dispone de poco material, así que no tan sólo se numeran las plantas sino que los ramilletes de éstas también llevan su número.



PATENTE: Nº9202444 inscrita 19/11/92

EJEMPLO ESQUEMATICO DE INSTALACIONES

EQUIPAMIENTO AUTOMATICO PARA ALMACENAJE Y DESPLAZAMIENTO DE PLANTEL

MEGATRANS ES DE FACIL MANEJO, AHORRA MANO DE OBRA, TIEMPO EN EL MANIPULADO Y UN MAYOR APROVECHAMIENTO DE SU ACTUAL ESPACIO

Solicite información a:



**Mers MIRAMAR, C.B.**

Ctra. Constantí. 26 (Urb. Bescós) 43206 REUS (Tarragona)  
Tel. 977/75 42 74 · Fax 977/75 69 52