



GOBIERNO
DE ESPAÑA

MINISTERIO
DE AGRICULTURA, ALIMENTACIÓN
Y MEDIO AMBIENTE

Informe de teledetección. Evolución de la cubierta nival ERHIN



Confederación Hidrográfica del Miño-Sil

6 de marzo de 2014

Datos provisionales sujetos a revisión

NÚMERO 02
AÑO 2014



GOBIERNO
DE ESPAÑA

MINISTERIO
DE AGRICULTURA, ALIMENTACIÓN
Y MEDIO AMBIENTE

**SECRETARÍA DE ESTADO DE
MEDIO AMBIENTE.
DIRECCIÓN GENERAL DEL
AGUA**

Catálogo de Publicaciones de la
Administración General del Estado:
<http://publicacionesoficiales.boe.es/>

N.I.P.O.: 280-14-005-6

SUBDIRECCIÓN
GENERAL DE PLANIFICACIÓN
Y USO SOSTENIBLE DEL
AGUA.
ÁREA DE INFORMACIÓN
HIDROLÓGICA

**JEFE ÁREA DE
INFORMACIÓN
HIDROLÓGICA**
Fernando Pastor Argüello

Para cualquier sugerencia póngase
en contacto con:

Pza San Juan de la Cruz s/n
Despacho C-289
28071 Madrid

Tel.:(91) 597 54 43 / 45

Dirección de email:
hidrologia@magrama.es

El informe de Evolución de
Recursos Nivales puede ser
consultado en:
<http://www.magrama.es>
(Sección "Agua")

RESUMEN

[Notas a la publicación](#)

[Evolución de la cubierta nival](#)

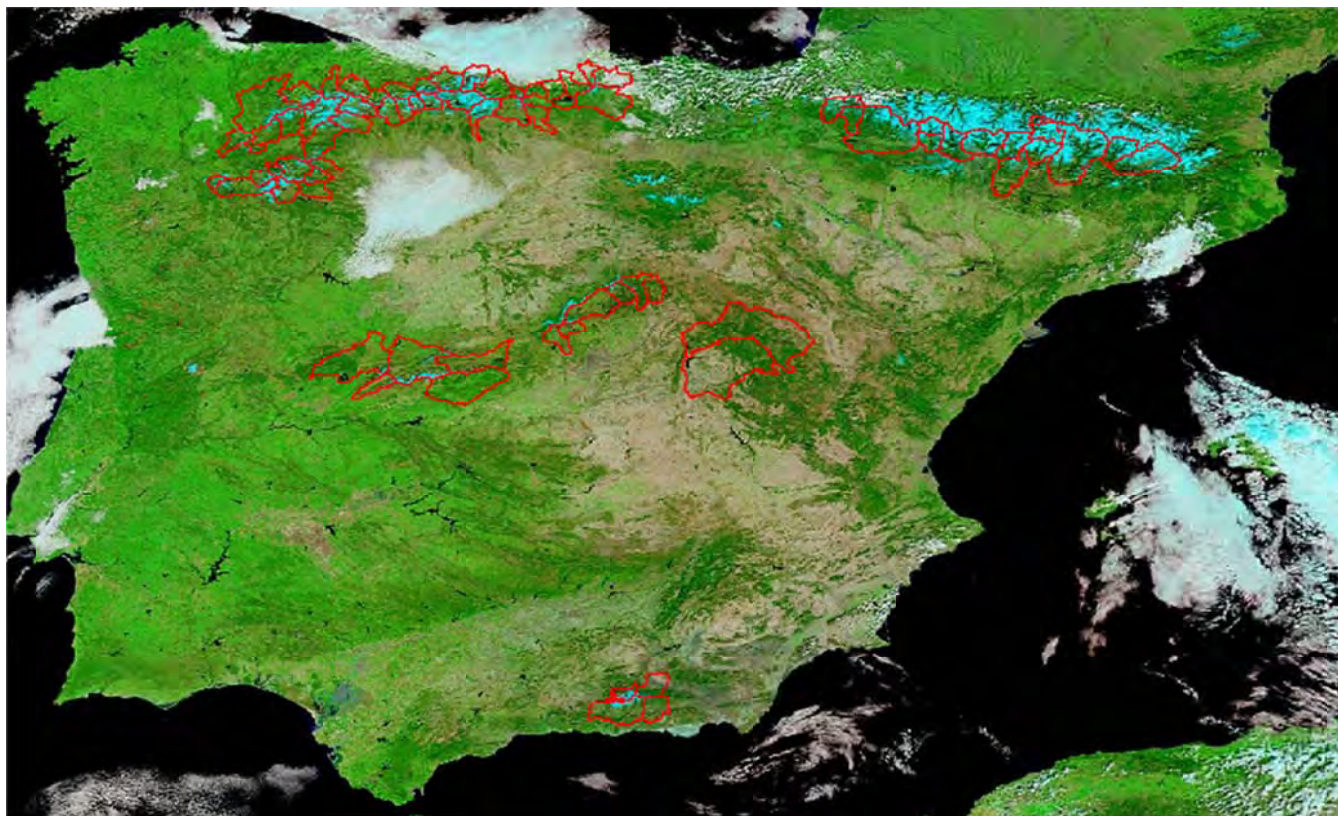
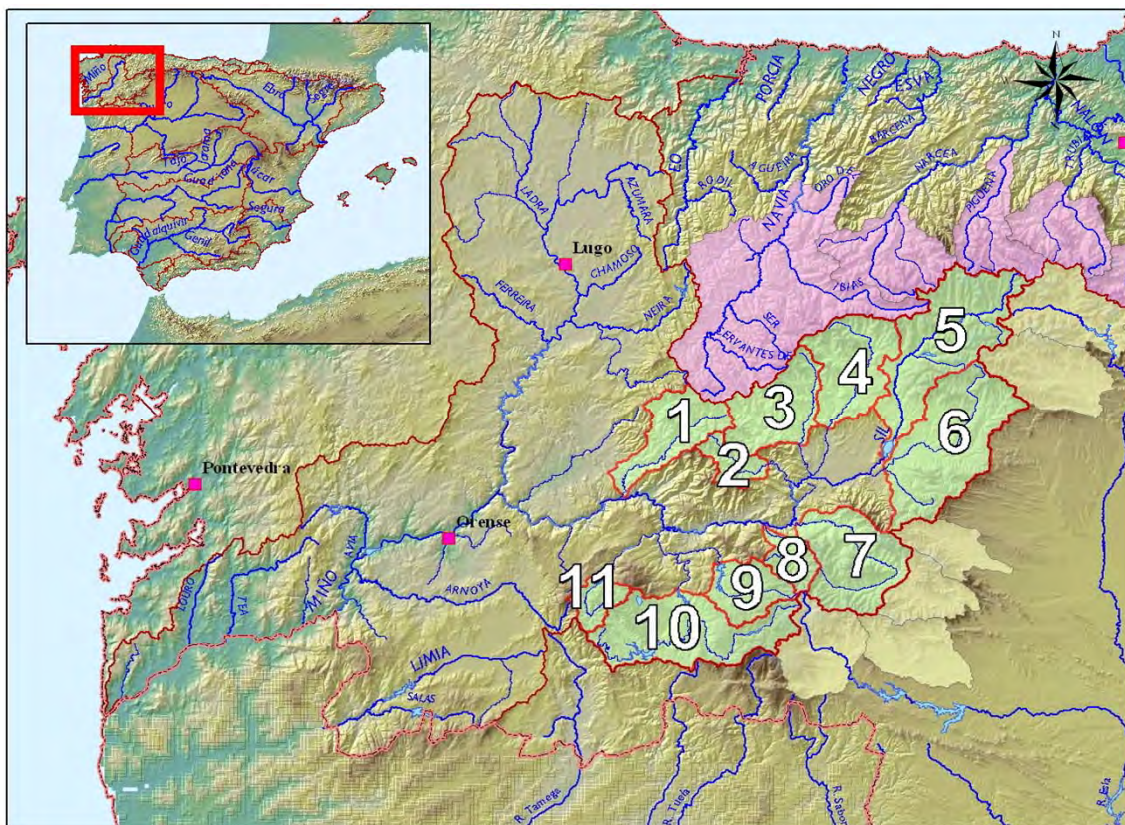


Imagen satélite Modis, de fecha 06/03/2014

CUANTIFICACIÓN DE LOS RECURSOS HÍDRICOS ACUMULADOS EN FORMA DE NIEVE

Confederación Hidrográfica del Miño-Sil

Fecha: 06/03/2014



Cuenca	Superficie (km ²)	Superficie Innivada (km ²)	% Superficie Innivada	Densidad relativa media (%)	Volumen de agua en forma de nieve (hm ³)
1 Lor	368,8	48,9	13,3	ND	ND
2 Selmo	134,4	41,1	30,6	ND	ND
3 Burbia	434,0	105,7	24,3	ND	ND
4 Cúa	495,7	179,3	36,2	ND	ND
5 Sil	827,0	538,3	65,1	ND	ND
6 Boeza	832,3	190,4	22,9	ND	ND
7 Cabrera	558,1	183,9	32,9	ND	ND
8 Casoyo	145,3	42,0	28,9	ND	ND
9 Jares	256,8	82,6	32,2	ND	ND
10 Bibey	731,0	237,8	32,5	ND	ND
11 Návea	129,7	57,6	44,4	ND	ND
Resto Cuenca Miño-Sil	12.678,6	ND	ND	ND	ND
Total	17.591,7	1707,6	9,7	ND	ND

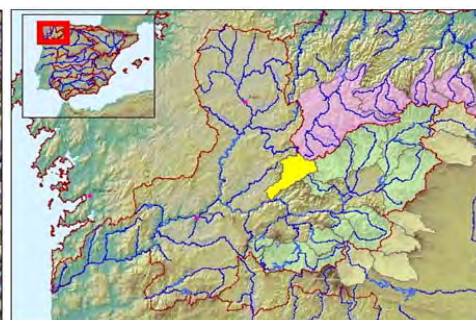
ND. = DATO NO DISPONIBLE
 VAFN = VOLUMEN DE AGUA ACUMULADO EN FORMA DE NIEVE

Fuente de información:
 Modelo hidrológico ASTER
 Mediciones de campo
 • Imagen satélite

CUANTIFICACIÓN DE LOS RECURSOS HÍDRICOS ACUMULADOS EN FORMA DE NIEVE

Confederación Hidrográfica del Miño-Sil

Cuenca : Lor
 Código : B.I.1.1
 Superficie (km²): 368,8
 Cota Media (m): 898
 Cota Inicio Nieve (m): 1.700



Fecha: 06/03/2014
 VAFN (hm³): ND
 Superficie Innivada (km²): 48,9
 % Superficie Innivada: 13,3
 Densidad relativa media (%): ND

Cotas (m)	Área (km ²)	Área Acumulada (km ²)	Área Innivada (km ²)	Área Innivada Acumulada (%)	Espesor medio (cm)	Altura Agua equivalente (cm)	Equivalencia en Agua (hm ³)
200 - 300	2,4	2,4					
300 - 400	9,1	11,6					
400 - 500	20,7	32,3					
500 - 600	28,3	60,6					
600 - 700	34,2	94,8					
700 - 800	41,1	135,9					
800 - 900	42,6	178,5					
900 - 1000	44,4	223,0					
1000 - 1100	47,6	270,5	3,0	1,1			
1100 - 1200	44,9	315,4	9,3	3,9			
1200 - 1300	30,8	346,3	17,8	8,7			
1300 - 1400	16,2	362,5	13,7	12,1			
1400 - 1500	5,0	367,4	3,9	13,0			
1500 - 1600	1,3	368,7	1,2	13,3			
1600 - 1700	0,1	368,8		13,3			
TOTALES	368,8		48,9	13,3			ND

ND. = DATO NO DISPONIBLE

VAFN = VOLUMEN DE AGUA ACUMULADO EN FORMA DE NIEVE

Fuente de información:

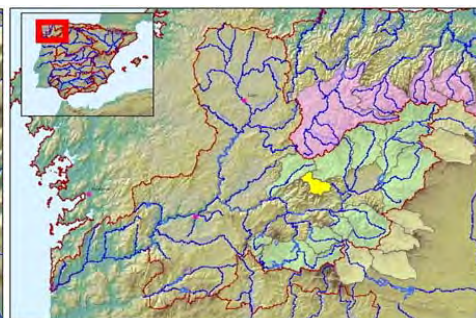
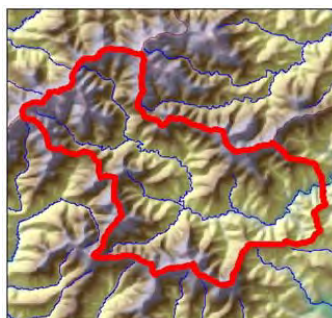
Modelo hidrológico ASTER
 Mediciones de campo

- Imagen satélite

CUANTIFICACIÓN DE LOS RECURSOS HÍDRICOS ACUMULADOS EN FORMA DE NIEVE

Confederación Hidrográfica del Miño-Sil

Cuenca : Selmo
 Código : B.I.1.2
 Superficie (km²): 134,4
 Cota Media (m): 1.043
 Cota Inicio Nieve (m): 1.700



Fecha: 06/03/2014
 VAFN (hm³): ND
 Superficie Innivada (km²): 41,1
 % Superficie Innivada: 30,6
 Densidad relativa media (%) ND

Cotas (m)	Área (km ²)	Área Acumulada (km ²)	Área Innivada (km ²)	Área Innivada Acumulada (%)	Espesor medio (cm)	Altura Agua equivalente (cm)	Equivalencia en Agua (hm ³)
400 - 500	0,0	0,0					
500 - 600	3,0	3,0					
600 - 700	7,9	10,9					
700 - 800	13,1	24,0					
800 - 900	16,1	40,0					
900 - 1000	18,1	58,1					
1000 - 1100	19,9	78,0	5,7	7,3			
1100 - 1200	18,7	96,7	6,0	12,1			
1200 - 1300	16,5	113,2	11,5	20,5			
1300 - 1400	11,8	125,0	10,2	26,8			
1400 - 1500	7,3	132,2	5,8	29,7			
1500 - 1600	2,2	134,4	1,9	30,6			
1600 - 1700	0,0	134,4		30,6			
TOTALES	134,4		41,1	30,6			ND

ND. = DATO NO DISPONIBLE

VAFN = VOLUMEN DE AGUA ACUMULADO EN FORMA DE NIEVE

Fuente de información:

Modelo hidrológico ASTER
 Mediciones de campo

- Imagen satélite



GOBIERNO
DE ESPAÑA

MINISTERIO
DE MEDIO AMBIENTE
Y MEDIO RURAL
Y MARINO

SECRETARÍA DE ESTADO
DE MEDIO RURAL Y AGUA

DIRECCIÓN GENERAL
DEL AGUA

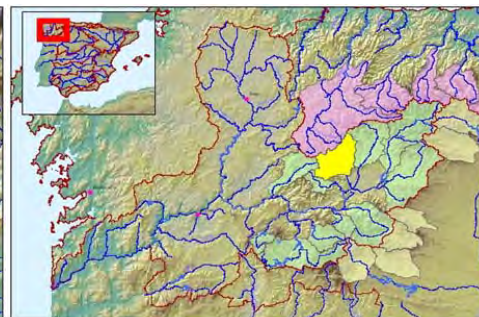


PROGRAMA ERHIN

CUANTIFICACIÓN DE LOS RECURSOS HÍDRICOS ACUMULADOS EN FORMA DE NIEVE

Confederación Hidrográfica del Miño-Sil

Cuenca : Burbia
Código : B.I.1.3.a
Superficie (km²): 434,0
Cota Media (m): 1.034
Cota Inicio Nieve (m): 1.600



Fecha: 06/03/2014

VAFN (hm³): ND
Superficie Innivada (km²): 105,7
% Superficie Innivada: 24,3
Densidad relativa media (%) ND

Cotas (m)	Área (km ²)	Área Acumulada (km ²)	Área Innivada (km ²)	Área Innivada Acumulada (%)	Espesor medio (cm)	Altura Agua equivalente (cm)	Equivalencia en Agua (hm ³)
400 - 500	0,3	0,3					
500 - 600	7,7	7,9					
600 - 700	24,7	32,6					
700 - 800	46,2	78,8					
800 - 900	63,7	142,5					
900 - 1000	72,2	214,7	2,0	0,9			
1000 - 1100	61,0	275,6	4,0	2,2			
1100 - 1200	50,2	325,8	15,6	6,6			
1200 - 1300	39,7	365,5	25,0	12,7			
1300 - 1400	29,3	394,8	25,8	18,3			
1400 - 1500	19,1	413,9	16,1	21,4			
1500 - 1600	10,5	424,4	8,8	22,9			
1600 - 1700	6,9	431,2	6,1	24,0			
1700 - 1800	2,3	433,5	2,1	24,3			
1800 - 1900	0,4	434,0	0,2	24,3			
1900 - 2000	0,1	434,0		24,3			
TOTALES	434,0		105,7	24,3			ND

ND. = DATO NO DISPONIBLE

VAFN = VOLUMEN DE AGUA ACUMULADO EN FORMA DE NIEVE

Fuente de información:

Modelo hidrológico ASTER
Mediciones de campo

- Imagen satélite



GOBIERNO
DE ESPAÑA

MINISTERIO
DE MEDIO AMBIENTE
Y MEDIO RURAL
Y MARINO

SECRETARÍA DE ESTADO
DE MEDIO RURAL Y AGUA

DIRECCIÓN GENERAL
DEL AGUA

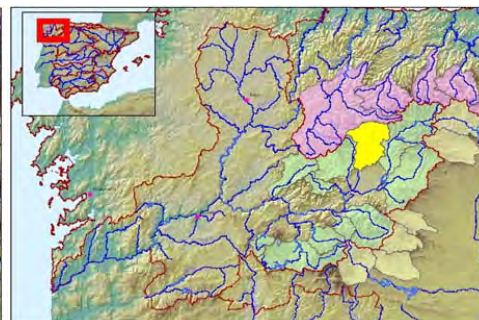
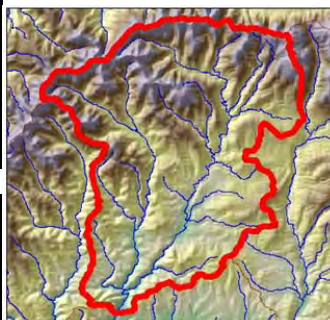
PROGRAMA ERHIN



CUANTIFICACIÓN DE LOS RECURSOS HÍDRICOS ACUMULADOS EN FORMA DE NIEVE

Confederación Hidrográfica del Miño-Sil

Cuenca : Cúa
Código : B.I.1.3.b
Superficie (km²): 495,7
Cota Media (m): 1.074
Cota Inicio Nieve (m): 1.500



Fecha: 06/03/2014
VAFN (hm³): ND
Superficie Innivada (km²): 179,3
% Superficie Innivada: 36,2
Densidad relativa media (%) ND

Cotas (m)	Área (km ²)	Área Acumulada (km ²)	Área Innivada (km ²)	Área Innivada Acumulada (%)	Espesor medio (cm)	Altura Agua equivalente (cm)	Equivalencia en Agua (hm ³)
500 - 600	5,4	5,4					
600 - 700	33,3	38,7					
700 - 800	59,4	98,0					
800 - 900	67,2	165,2					
900 - 1000	70,2	235,5	1,0	0,4			
1000 - 1100	58,0	293,5	11,0	4,1			
1100 - 1200	45,9	339,4	24,0	10,6			
1200 - 1300	37,2	376,5	33,2	18,4			
1300 - 1400	34,1	410,6	29,1	23,9			
1400 - 1500	30,3	440,8	28,1	28,7			
1500 - 1600	23,6	464,4	23,0	32,2			
1600 - 1700	18,1	482,6	18,0	34,7			
1700 - 1800	10,1	492,6	9,2	35,9			
1800 - 1900	2,7	495,4	2,7	36,2			
1900 - 2000	0,3	495,7		36,2			
TOTALES	495,7		179,3	36,2			ND

ND. = DATO NO DISPONIBLE

VAFN = VOLUMEN DE AGUA ACUMULADO EN FORMA DE NIEVE

Fuente de información:

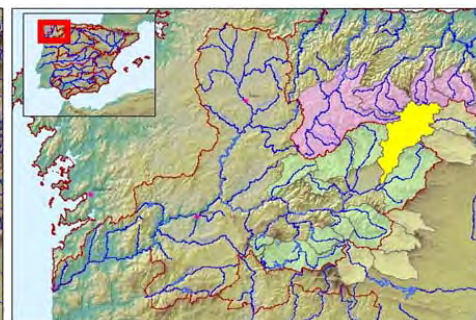
Modelo hidrológico ASTER
Mediciones de campo

- Imagen satélite

CUANTIFICACIÓN DE LOS RECURSOS HÍDRICOS ACUMULADOS EN FORMA DE NIEVE

Confederación Hidrográfica del Miño-Sil

Cuenca : Sil
 Código : B.I.1.3.c
 Superficie (km²): 827,0
 Cota Media (m): 1.321
 Cota Inicio Nieve (m): 1.500



Fecha: 06/03/2014

VAFN (hm³): ND
 Superficie Innivada (km²): 538,3
 % Superficie Innivada: 65,1
 Densidad relativa media (%) ND

Cotas (m)	Área (km ²)	Área Acumulada (km ²)	Área Innivada (km ²)	Área Innivada Acumulada (%)	Espesor medio (cm)	Altura Agua equivalente (cm)	Equivalencia en Agua (hm ³)
500 - 600	0,4	0,4					
600 - 700	31,3	31,7	1,9	6,0			
700 - 800	41,2	72,9		2,6			
800 - 900	51,1	124,0	1,0	2,4			
900 - 1000	62,7	186,6	1,0	2,1			
1000 - 1100	52,5	239,2	9,0	5,4			
1100 - 1200	50,5	289,6	26,1	13,5			
1200 - 1300	63,6	353,2	57,5	27,3			
1300 - 1400	79,6	432,7	77,3	40,2			
1400 - 1500	100,6	533,3	87,3	49,0			
1500 - 1600	100,5	633,8	97,1	56,5			
1600 - 1700	83,7	717,5	82,3	61,4			
1700 - 1800	58,9	776,5	56,1	64,0			
1800 - 1900	34,0	810,5	28,4	64,8			
1900 - 2000	12,9	823,3	11,9	65,2			
2000 - 2100	3,4	826,7	1,3	65,1			
2100 - 2200	0,3	827,0		65,1			
TOTALES	827,0		538,3	65,1			ND

ND. = DATO NO DISPONIBLE

VAFN = VOLUMEN DE AGUA ACUMULADO EN FORMA DE NIEVE

Fuente de información:

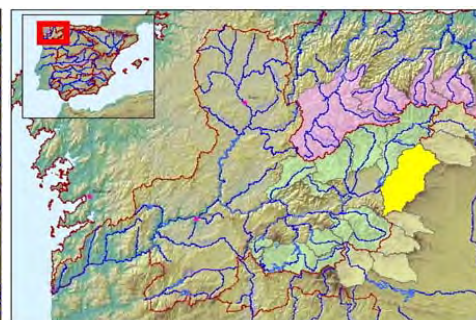
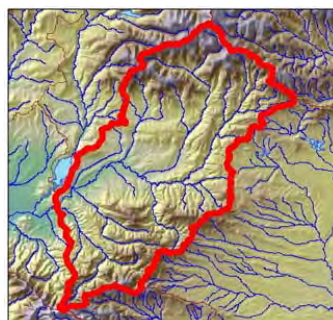
Modelo hidrológico ASTER
 Mediciones de campo

- Imagen satélite

CUANTIFICACIÓN DE LOS RECURSOS HÍDRICOS ACUMULADOS EN FORMA DE NIEVE

Confederación Hidrográfica del Miño-Sil

Cuenca : Boeza
 Código : B.I.1.4
 Superficie (km²): 832,3
 Cota Media (m): 1.089
 Cota Inicio Nieve (m): 1.600



Fecha: 06/03/2014

VAFN (hm³): ND
 Superficie Innivada (km²): 190,4
 % Superficie Innivada: 22,9
 Densidad relativa media (%) ND

Cotas (m)	Área (km ²)	Área Acumulada (km ²)	Área Innivada (km ²)	Área Innivada Acumulada (%)	Espesor medio (cm)	Altura Agua equivalente (cm)	Equivalencia en Agua (hm ³)
400 - 500	0,0	0,0					
500 - 600	12,4	12,4					
600 - 700	62,2	74,6					
700 - 800	78,7	153,3					
800 - 900	93,0	246,4					
900 - 1000	100,5	346,9					
1000 - 1100	100,9	447,8	3,0	0,7			
1100 - 1200	95,3	543,1	7,0	1,8			
1200 - 1300	91,1	634,2	26,1	5,7			
1300 - 1400	68,1	702,3	44,6	11,5			
1400 - 1500	51,8	754,1	43,9	16,5			
1500 - 1600	31,9	786,1	25,5	19,1			
1600 - 1700	22,3	808,4	21,1	21,2			
1700 - 1800	13,8	822,2	10,0	22,0			
1800 - 1900	6,5	828,8	5,8	22,6			
1900 - 2000	3,0	831,8	3,0	22,9			
2000 - 2100	0,5	832,3	0,3	22,9			
2100 - 2200	0,0	832,3		22,9			
TOTALES	832,3		190,4	22,9			ND

ND. = DATO NO DISPONIBLE

VAFN = VOLUMEN DE AGUA ACUMULADO EN FORMA DE NIEVE

Fuente de información:

Modelo hidrológico ASTER
 Mediciones de campo

- Imagen satélite



GOBIERNO DE ESPAÑA

MINISTERIO DE MEDIO AMBIENTE Y MEDIO RURAL Y MARINO

SECRETARÍA DE ESTADO DE MEDIO RURAL Y AGUA

DIRECCIÓN GENERAL DEL AGUA

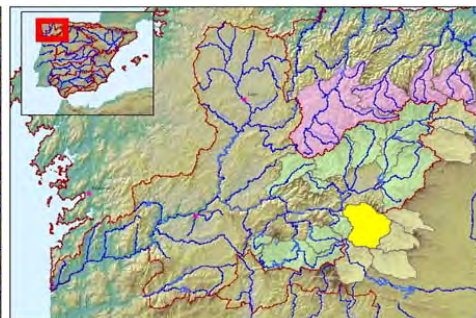


PROGRAMA ERHIN

CUANTIFICACIÓN DE LOS RECURSOS HÍDRICOS ACUMULADOS EN FORMA DE NIEVE

Confederación Hidrográfica del Miño-Sil

Cuenca : Cabrera
Código : B.I.1.5
Superficie (km²): 558,1
Cota Media (m): 1.272
Cota Inicio Nieve (m): 1.600



Fecha: 06/03/2014

VAFN (hm³): ND
Superficie Innivada (km²): 183,9
% Superficie Innivada: 32,9
Densidad relativa media (%) ND

Cotas (m)	Área (km ²)	Área Acumulada (km ²)	Área Innivada (km ²)	Área Innivada Acumulada (%)	Espesor medio (cm)	Altura Agua equivalente (cm)	Equivalencia en Agua (hm ³)
300 - 400	0,8	0,8					
400 - 500	7,8	8,6					
500 - 600	11,9	20,5					
600 - 700	13,9	34,4					
700 - 800	20,0	54,5					
800 - 900	29,5	84,0					
900 - 1000	38,8	122,8					
1000 - 1100	47,0	169,8					
1100 - 1200	55,7	225,5	2,2	1,0			
1200 - 1300	60,6	286,1	8,0	3,6			
1300 - 1400	61,2	347,4	14,1	7,0			
1400 - 1500	60,6	407,9	28,1	12,8			
1500 - 1600	50,7	458,7	41,7	20,5			
1600 - 1700	37,4	496,1	36,3	26,3			
1700 - 1800	28,2	524,3	24,4	29,5			
1800 - 1900	20,3	544,6	17,4	31,6			
1900 - 2000	10,9	555,5	9,8	32,7			
2000 - 2100	2,5	558,0	1,9	32,9			
2100 - 2200	0,1	558,1	0,1	32,9			
TOTALES	558,1		183,9	32,9			ND

ND. = DATO NO DISPONIBLE

VAFN = VOLUMEN DE AGUA ACUMULADO EN FORMA DE NIEVE

Fuente de información:

Modelo hidrológico ASTER
Mediciones de campo

- Imagen satélite



GOBIERNO
DE ESPAÑA

MINISTERIO
DE MEDIO AMBIENTE
Y MEDIO RURAL
Y MARINO

SECRETARÍA DE ESTADO
DE MEDIO RURAL Y AGUA

DIRECCIÓN GENERAL
DEL AGUA

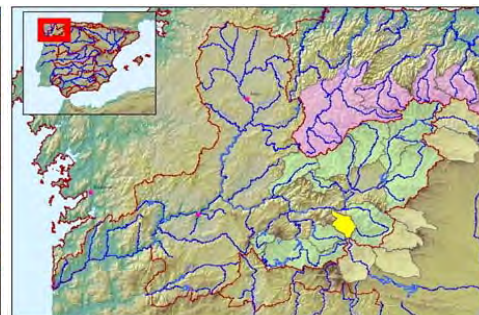
PROGRAMA ERHIN



CUANTIFICACIÓN DE LOS RECURSOS HÍDRICOS ACUMULADOS EN FORMA DE NIEVE

Confederación Hidrográfica del Miño-Sil

Cuenca : Casoyo
Código : B.I.1.6
Superficie (km²): 145,3
Cota Media (m): 1.193
Cota Inicio Nieve (m): 1.600



Fecha: 06/03/2014

VAFN (hm³): ND
Superficie Innivada (km²): 42,0
% Superficie Innivada: 28,9
Densidad relativa media (%) ND

Cotas (m)	Área (km ²)	Área Acumulada (km ²)	Área Innivada (km ²)	Área Innivada Acumulada (%)	Espesor medio (cm)	Altura Agua equivalente (cm)	Equivalencia en Agua (hm ³)
300 - 400	0,4	0,4					
400 - 500	3,4	3,7					
500 - 600	5,7	9,4					
600 - 700	7,3	16,8					
700 - 800	7,8	24,6					
800 - 900	9,2	33,8					
900 - 1000	10,3	44,1					
1000 - 1100	11,0	55,1					
1100 - 1200	13,5	68,5					
1200 - 1300	15,9	84,4	2,0	2,4			
1300 - 1400	17,0	101,5	5,8	7,7			
1400 - 1500	13,9	115,4	7,3	13,1			
1500 - 1600	9,8	125,2	8,9	19,2			
1600 - 1700	8,1	133,3	7,6	23,7			
1700 - 1800	6,6	139,9	6,0	26,8			
1800 - 1900	3,6	143,5	3,2	28,4			
1900 - 2000	1,3	144,8	1,2	28,9			
2000 - 2100	0,4	145,2	0,1	28,9			
2100 - 2200	0,0	145,3		28,9			
TOTALES	145,3		42,0	28,9			ND

ND. = DATO NO DISPONIBLE

VAFN = VOLUMEN DE AGUA ACUMULADO EN FORMA DE NIEVE

Fuente de información:

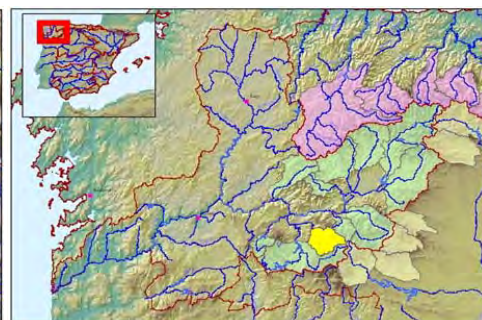
Modelo hidrológico ASTER
Mediciones de campo

- Imagen satélite

CUANTIFICACIÓN DE LOS RECURSOS HÍDRICOS ACUMULADOS EN FORMA DE NIEVE

Confederación Hidrográfica del Miño-Sil

Cuenca : Jares
Código : B.I.1.7.e
Superficie (km²): 256,8
Cota Media (m): 1.234
Cota Inicio Nieve (m): 1.600



Fecha: 06/03/2014

VAFN (hm³): ND
Superficie Innivada (km²): 82,6
% Superficie Innivada: 32,2
Densidad relativa media (%) ND

Cotas (m)	Área (km ²)	Área Acumulada (km ²)	Área Innivada (km ²)	Área Innivada Acumulada (%)	Espesor medio (cm)	Altura Agua equivalente (cm)	Equivalencia en Agua (hm ³)
800 - 900	17,9	17,9					
900 - 1000	27,6	45,6					
1000 - 1100	33,2	78,8					
1100 - 1200	37,7	116,4					
1200 - 1300	45,1	161,5	10,2	6,3			
1300 - 1400	39,7	201,2	22,0	16,0			
1400 - 1500	23,0	224,3	22,9	24,6			
1500 - 1600	13,7	238,0	12,3	28,3			
1600 - 1700	8,7	246,7	6,1	29,8			
1700 - 1800	4,7	251,4	4,2	30,9			
1800 - 1900	2,9	254,3	2,8	31,7			
1900 - 2000	1,8	256,1	1,7	32,1			
2000 - 2100	0,6	256,8	0,3	32,2			
2100 - 2200	0,0	256,8		32,2			
TOTALES	256,8		82,6	32,2			ND

ND. = DATO NO DISPONIBLE

VAFN = VOLUMEN DE AGUA ACUMULADO EN FORMA DE NIEVE

Fuente de información:

Modelo hidrológico ASTER
Mediciones de campo

- Imagen satélite



GOBIERNO
DE ESPAÑA

MINISTERIO
DE MEDIO AMBIENTE
Y MEDIO RURAL
Y MARINO

SECRETARÍA DE ESTADO
DE MEDIO RURAL Y AGUA

DIRECCIÓN GENERAL
DEL AGUA

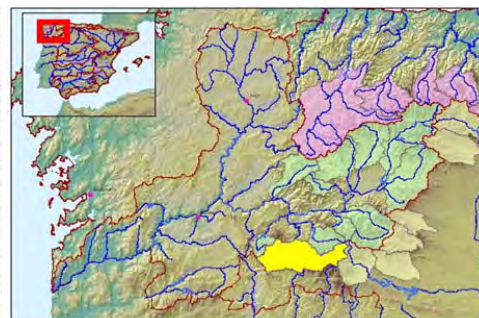
PROGRAMA ERHIN



CUANTIFICACIÓN DE LOS RECURSOS HÍDRICOS ACUMULADOS EN FORMA DE NIEVE

Confederación Hidrográfica del Miño-Sil

Cuenca : Bibey
Código : B.I.1.7.d
Superficie (km²): 731,0
Cota Media (m): 1.192
Cota Inicio Nieve (m): 1.500



Fecha: 06/03/2014

VAFN (hm³): ND
Superficie Innivada (km²): 237,8
% Superficie Innivada: 32,5
Densidad relativa media (%) ND

Cotas (m)	Área (km ²)	Área Acumulada (km ²)	Área Innivada (km ²)	Área Innivada Acumulada (%)	Espesor medio (cm)	Altura Agua equivalente (cm)	Equivalencia en Agua (hm ³)
600 - 700	19,3	19,3					
700 - 800	43,3	62,6					
800 - 900	72,4	135,0					
900 - 1000	94,6	229,6	3,0	1,3			
1000 - 1100	81,7	311,4	1,0	1,3			
1100 - 1200	73,3	384,7	3,0	1,8			
1200 - 1300	72,1	456,8	14,8	4,8			
1300 - 1400	83,5	540,3	47,7	12,9			
1400 - 1500	70,6	610,9	62,2	21,6			
1500 - 1600	43,9	654,8	35,4	25,5			
1600 - 1700	43,2	697,9	40,1	29,7			
1700 - 1800	18,8	716,7	17,2	31,3			
1800 - 1900	7,2	723,9	6,7	31,9			
1900 - 2000	5,5	729,4	5,2	32,4			
2000 - 2100	1,6	731,0	1,3	32,5			
TOTALES	731,0		237,8	32,5			ND

ND. = DATO NO DISPONIBLE

VAFN = VOLUMEN DE AGUA ACUMULADO EN FORMA DE NIEVE

Fuente de información:

Modelo hidrológico ASTER
Mediciones de campo

- Imagen satélite



GOBIERNO
DE ESPAÑA

MINISTERIO
DE MEDIO AMBIENTE
Y MEDIO RURAL
Y MARINO

SECRETARÍA DE ESTADO
DE MEDIO RURAL Y AGUA

DIRECCIÓN GENERAL
DEL AGUA

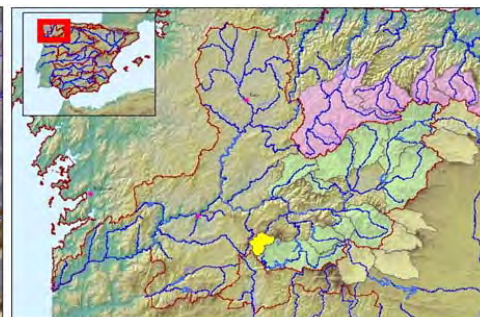
PROGRAMA ERHIN



CUANTIFICACIÓN DE LOS RECURSOS HÍDRICOS ACUMULADOS EN FORMA DE NIEVE

Confederación Hidrográfica del Miño-Sil

Cuenca : Návea
Código : B.I.1.7.a
Superficie (km²): 129,7
Cota Media (m): 1.249
Cota Inicio Nieve (m): 1.600



Fecha: 06/03/2014
VAFN (hm³): ND
Superficie Innivada (km²): 57,6
% Superficie Innivada: 44,4
Densidad relativa media (%): ND

Cotas (m)	Área (km ²)	Área Acumulada (km ²)	Área Innivada (km ²)	Área Innivada Acumulada (%)	Espesor medio (cm)	Altura Agua equivalente (cm)	Equivalencia en Agua (hm ³)
900 - 1000	10,7	10,7					
1000 - 1100	17,4	28,1					
1100 - 1200	26,6	54,6	4,2	7,6			
1200 - 1300	26,3	80,9	12,9	21,1			
1300 - 1400	21,7	102,6	17,2	33,4			
1400 - 1500	15,0	117,6	12,9	40,1			
1500 - 1600	6,9	124,6	6,3	42,9			
1600 - 1700	4,7	129,3	4,2	44,6			
1700 - 1800	0,4	129,7		44,4			
TOTALES	129,7		57,6	44,4			ND

ND. = DATO NO DISPONIBLE

VAFN = VOLUMEN DE AGUA ACUMULADO EN FORMA DE NIEVE

Fuente de información:

Modelo hidrológico ASTER
Mediciones de campo

- Imagen satélite