



GOBIERNO
DE ESPAÑA

MINISTERIO
DE AGRICULTURA, ALIMENTACIÓN
Y MEDIO AMBIENTE

Informe de teledetección. Evolución de la cubierta nival ERHIN



Confederación Hidrográfica del Miño-Sil

16 de febrero de 2014

Datos provisionales sujetos a revisión

NÚMERO 1
AÑO 2014



GOBIERNO
DE ESPAÑA

MINISTERIO
DE AGRICULTURA, ALIMENTACIÓN
Y MEDIO AMBIENTE

**SECRETARÍA DE ESTADO DE
MEDIO AMBIENTE.
DIRECCIÓN GENERAL DEL
AGUA**

Catálogo de Publicaciones de la
Administración General del Estado:
<http://publicacionesoficiales.boe.es/>

N.I.P.O.: 280-14-005-6

SUBDIRECCIÓN
GENERAL DE PLANIFICACIÓN
Y USO SOSTENIBLE DEL
AGUA.
ÁREA DE INFORMACIÓN
HIDROLÓGICA

**JEFE ÁREA DE
INFORMACIÓN
HIDROLÓGICA**
Fernando Pastor Argüello

Para cualquier sugerencia póngase
en contacto con:

Pza. San Juan de la Cruz s/n
Despacho C-289
28071 Madrid

Tel.: (91) 597 54 43 / 45

Dirección de email:
hidrologia@magrama.es

El informe de Evolución de
Recursos Nivales puede ser
consultado en:

<http://www.magrama.es>
(Sección "Agua")

RESUMEN

Imágenes satélite Modis

Medida de la cubierta nival mediante
teledetección

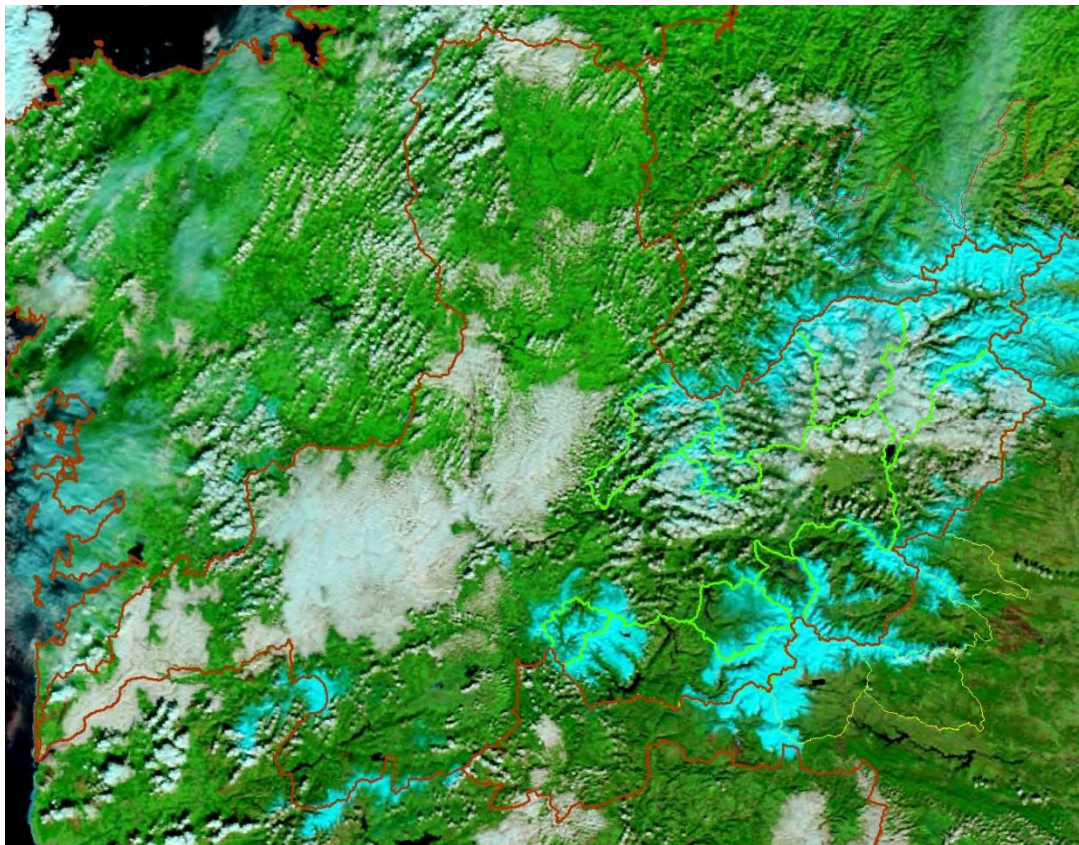
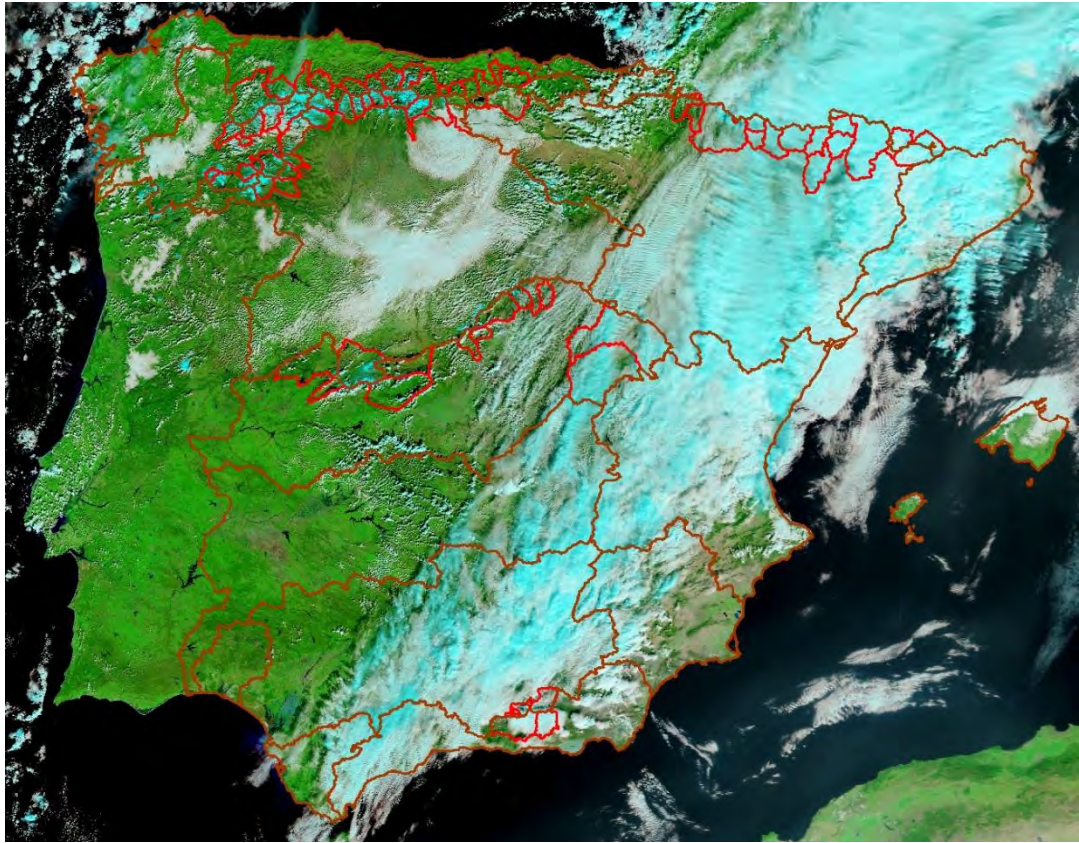


Imagen Modis-terra 16/02/2014



GOBIERNO DE ESPAÑA

MINISTERIO DE AGRICULTURA, ALIMENTACIÓN Y MEDIO AMBIENTE

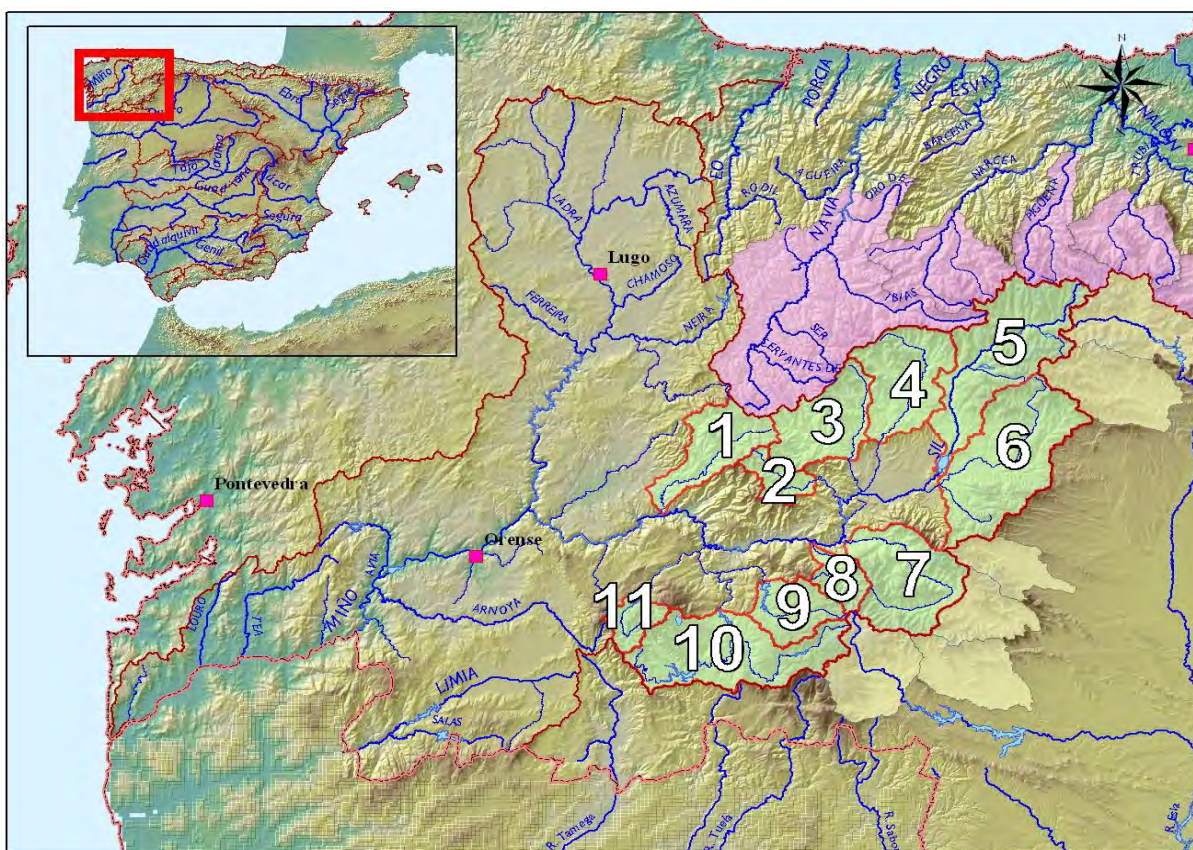
PROGRAMA ERHIN



CUANTIFICACIÓN DE LOS RECURSOS HÍDRICOS ACUMULADOS EN FORMA DE NIEVE

Confederación Hidrográfica del Miño-Sil

Fecha: 16/02/2014



Cuenca	Superficie (km ²)	Superficie Innivada (km ²)	% Superficie Innivada	Densidad relativa media (%)	Volumen de agua en forma de nieve (hm ³)
1 Lor	368,8	147,3	39,9	ND	ND
2 Selmo	134,4	72,8	54,1	ND	ND
3 Burbia	434,0	171,0	39,4	ND	ND
4 Cúa	495,7	204,9	41,3	ND	ND
5 Sil	827,0	554,1	67,0	ND	ND
6 Boeza	832,3	219,9	26,4	ND	ND
7 Cabrera	558,1	266,8	47,8	ND	ND
8 Casoyo	145,3	68,9	47,5	ND	ND
9 Jares	256,8	161,6	62,9	ND	ND
10 Bibey	731,0	391,4	53,5	ND	ND
11 Návea	129,7	116,5	89,8	ND	ND
Resto Cuenca Miño-Sil	12.678,6	ND	ND	ND	ND
Total	17.591,7	2375,2	13,5	ND	ND

ND. = DATO NO DISPONIBLE
 VAFN = VOLUMEN DE AGUA ACUMULADO EN FORMA DE NIEVE

Fuente de información:
 Modelo hidrológico ASTER
 Mediciones de campo
 • Imagen satélite



GOBIERNO
DE ESPAÑA

MINISTERIO
DE AGRICULTURA, ALIMENTACIÓN
Y MEDIO AMBIENTE

PROGRAMA ERHIN



CUANTIFICACIÓN DE LOS RECURSOS HÍDRICOS ACUMULADOS EN FORMA DE NIEVE

Confederación Hidrográfica del Miño-Sil

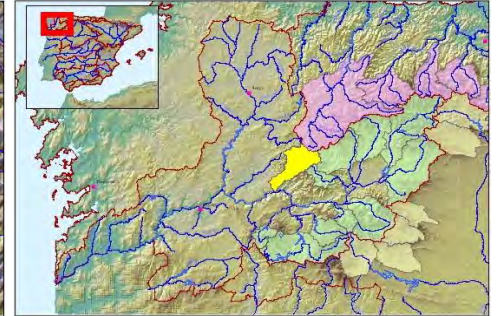
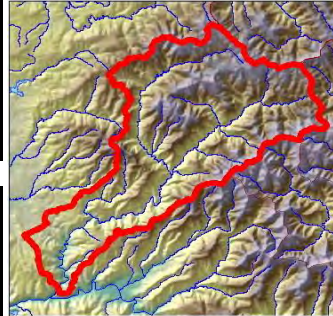
Cuenca : Lor

Código : B.I.1.1

Superficie (km²): 368,8

Cota Media (m): 898

Cota Inicio Nieve (m): 900



Fecha: 16/02/2014

VAFN (hm³): ND

Superficie Innivada (km²): 147,3

% Superficie Innivada: 39,9

Densidad relativa media (%): ND

Cotas (m)	Área (km ²)	Área Acumulada (km ²)	Área Innivada (km ²)	Área Innivada Acumulada (%)	Espesor medio (cm)	Altura Agua equivalente (cm)	Equivalencia en Agua (hm ³)
200 - 300	2,4	2,4					
300 - 400	9,1	11,6					
400 - 500	20,7	32,3					
500 - 600	28,3	60,6					
600 - 700	34,2	94,8	1,4	1,5			
700 - 800	41,1	135,9	2,5	2,9			
800 - 900	42,6	178,5	10,0	7,8			
900 - 1000	44,4	223,0	21,5	15,9			
1000 - 1100	47,6	270,5	24,7	22,2			
1100 - 1200	44,9	315,4	35,6	30,3			
1200 - 1300	30,8	346,3	30,8	36,5			
1300 - 1400	16,2	362,5	14,7	38,9			
1400 - 1500	5,0	367,4	4,9	39,8			
1500 - 1600	1,3	368,7	1,2	39,9			
1600 - 1700	0,1	368,8	0,1	39,9			
TOTALES	368,8		147,3	39,9			ND

SN = Sin Nieve

ND. = DATO NO DISPONIBLE

VAFN = VOLUMEN DE AGUA ACUMULADO EN FORMA DE NIEVE

Fuente de información:

Modelo hidrológico ASTER

Mediciones de campo

• Imagen satélite



GOBIERNO DE ESPAÑA

MINISTERIO DE AGRICULTURA, ALIMENTACIÓN Y MEDIO AMBIENTE

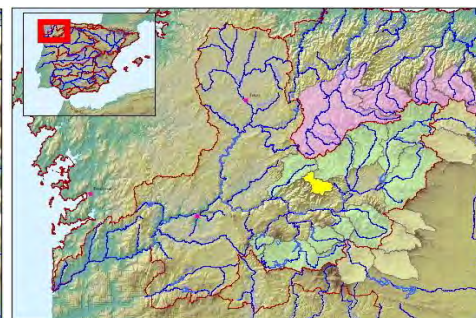
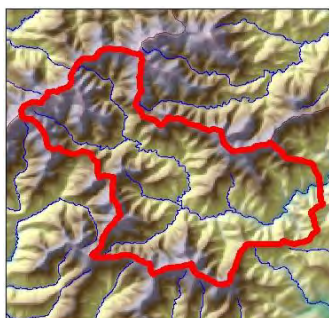
PROGRAMA ERHIN



CUANTIFICACIÓN DE LOS RECURSOS HÍDRICOS ACUMULADOS EN FORMA DE NIEVE

Confederación Hidrográfica del Miño-Sil

Cuenca : Selmo
 Código : B.I.1.2
 Superficie (km²): 134,4
 Cota Media (m): 1.043
 Cota Inicio Nieve (m): 900



Fecha: 16/02/2014
 VAFN (hm³): ND
 Superficie Innivada (km²): 72,8
 % Superficie Innivada: 54,1
 Densidad relativa media (%) ND

Cotas (m)	Área (km ²)	Área Acumulada (km ²)	Área Innivada (km ²)	Área Innivada Acumulada (%)	Espesor medio (cm)	Altura Agua equivalente (cm)	Equivalencia en Agua (hm ³)
400 - 500	0,0	0,0					
500 - 600	3,0	3,0					
600 - 700	7,9	10,9					
700 - 800	13,1	24,0					
800 - 900	16,1	40,0	5,0	12,6			
900 - 1000	18,1	58,1	4,0	15,5			
1000 - 1100	19,9	78,0	18,6	35,3			
1100 - 1200	18,7	96,7	9,4	38,2			
1200 - 1300	16,5	113,2	14,6	45,5			
1300 - 1400	11,8	125,0	11,8	50,7			
1400 - 1500	7,3	132,2	7,3	53,4			
1500 - 1600	2,2	134,4	2,2	54,1			
1600 - 1700	0,0	134,4	0,0	54,1			
TOTALES	134,4		72,8	54,1			ND

SN = Sin Nieve

ND. = DATO NO DISPONIBLE

VAFN = VOLUMEN DE AGUA ACUMULADO EN FORMA DE NIEVE

Fuente de información:

Modelo hidrológico ASTER
 Mediciones de campo

- Imagen satélite



GOBIERNO DE ESPAÑA

MINISTERIO DE AGRICULTURA, ALIMENTACIÓN Y MEDIO AMBIENTE

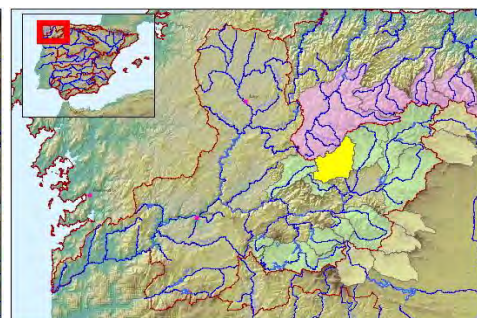
PROGRAMA ERHIN



CUANTIFICACIÓN DE LOS RECURSOS HÍDRICOS ACUMULADOS EN FORMA DE NIEVE

Confederación Hidrográfica del Miño-Sil

Cuenca : Burbia
 Código : B.I.1.3.a
 Superficie (km²): 434,0
 Cota Media (m): 1.034
 Cota Inicio Nieve (m): 1.000



Fecha: 16/02/2014

VAFN (hm³): ND
 Superficie Innivada (km²): 171,0
 % Superficie Innivada: 39,4
 Densidad relativa media (%) ND

Cotas (m)	Área (km ²)	Área Acumulada (km ²)	Área Innivada (km ²)	Área Innivada Acumulada (%)	Espesor medio (cm)	Altura Agua equivalente (cm)	Equivalencia en Agua (hm ³)
400 - 500	0,3	0,3					
500 - 600	7,7	7,9					
600 - 700	24,7	32,6					
700 - 800	46,2	78,8					
800 - 900	63,7	142,5	3,4	2,4			
900 - 1000	72,2	214,7	14,7	8,4			
1000 - 1100	61,0	275,6	21,1	14,2			
1100 - 1200	50,2	325,8	29,7	21,1			
1200 - 1300	39,7	365,5	37,9	29,2			
1300 - 1400	29,3	394,8	25,1	33,4			
1400 - 1500	19,1	413,9	19,1	36,5			
1500 - 1600	10,5	424,4	10,5	38,0			
1600 - 1700	6,9	431,2	6,9	39,0			
1700 - 1800	2,3	433,5	2,3	39,3			
1800 - 1900	0,4	434,0	0,4	39,4			
1900 - 2000	0,1	434,0	0,1	39,4			
TOTALES	434,0		171,0	39,4			ND

SN = Sin Nieve

ND. = DATO NO DISPONIBLE

VAFN = VOLUMEN DE AGUA ACUMULADO EN FORMA DE NIEVE

Fuente de información:

Modelo hidrológico ASTER
 Mediciones de campo

- Imagen satélite



GOBIERNO DE ESPAÑA

MINISTERIO DE AGRICULTURA, ALIMENTACIÓN Y MEDIO AMBIENTE

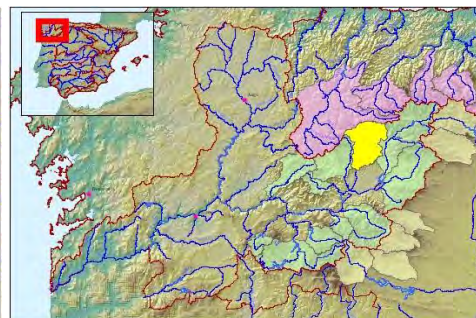
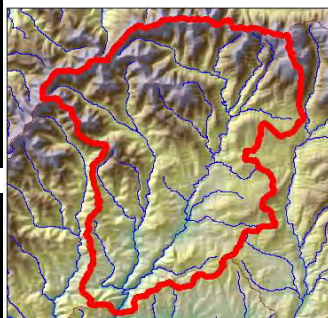
PROGRAMA ERHIN



CUANTIFICACIÓN DE LOS RECURSOS HÍDRICOS ACUMULADOS EN FORMA DE NIEVE

Confederación Hidrográfica del Miño-Sil

Cuenca : Cúa
 Código : B.I.1.3.b
 Superficie (km²): 495,7
 Cota Media (m): 1.074
 Cota Inicio Nieve (m): 1.000



Fecha: 16/02/2014
 VAFN (hm³): ND
 Superficie Innivada (km²): 204,9
 % Superficie Innivada: 41,3
 Densidad relativa media (%) ND

Cotas (m)	Área (km ²)	Área Acumulada (km ²)	Área Innivada (km ²)	Área Innivada Acumulada (%)	Espesor medio (cm)	Altura Agua equivalente (cm)	Equivalencia en Agua (hm ³)
500 - 600	5,4	5,4					
600 - 700	33,3	38,7					
700 - 800	59,4	98,0					
800 - 900	67,2	165,2	4,2	2,5			
900 - 1000	70,2	235,5	17,4	9,2			
1000 - 1100	58,0	293,5	14,2	12,2			
1100 - 1200	45,9	339,4	26,2	18,3			
1200 - 1300	37,2	376,5	26,6	23,5			
1300 - 1400	34,1	410,6	32,0	29,4			
1400 - 1500	30,3	440,8	30,3	34,2			
1500 - 1600	23,6	464,4	22,9	37,4			
1600 - 1700	18,1	482,6	18,0	39,7			
1700 - 1800	10,1	492,6	10,1	41,0			
1800 - 1900	2,7	495,4	2,7	41,3			
1900 - 2000	0,3	495,7	0,3	41,3			
TOTALES	495,7		204,9	41,3			ND

SN = Sin Nieve

ND. = DATO NO DISPONIBLE

VAFN = VOLUMEN DE AGUA ACUMULADO EN FORMA DE NIEVE

Fuente de información:

Modelo hidrológico ASTER
 Mediciones de campo

- Imagen satélite



GOBIERNO
DE ESPAÑA

MINISTERIO
DE AGRICULTURA, ALIMENTACIÓN
Y MEDIO AMBIENTE

PROGRAMA ERHIN



CUANTIFICACIÓN DE LOS RECURSOS HÍDRICOS ACUMULADOS EN FORMA DE NIEVE

Confederación Hidrográfica del Miño-Sil

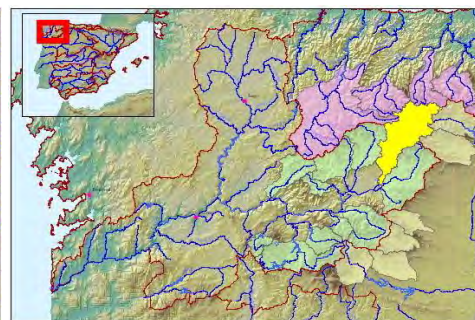
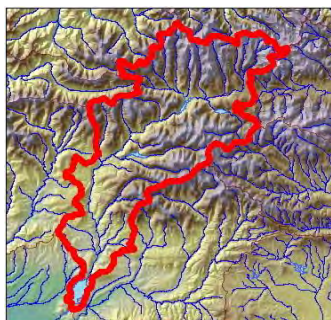
Cuenca : Sil

Código : B.I.1.3.c

Superficie (km²): 827,0

Cota Media (m): 1.321

Cota Inicio Nieve (m): 1.100



Fecha: 16/02/2014

VAFN (hm³): ND

Superficie Innivada (km²): 554,1

% Superficie Innivada: 67,0

Densidad relativa media (%) ND

Cotas (m)	Área (km ²)	Área Acumulada (km ²)	Área Innivada (km ²)	Área Innivada Acumulada (%)	Espesor medio (cm)	Altura Agua equivalente (cm)	Equivalencia en Agua (hm ³)
500 - 600	0,4	0,4					
600 - 700	31,3	31,7					
700 - 800	41,2	72,9					
800 - 900	51,1	124,0	2,1	1,7			
900 - 1000	62,7	186,6	8,3	5,5			
1000 - 1100	52,5	239,2	13,8	10,1			
1100 - 1200	50,5	289,6	26,5	17,5			
1200 - 1300	63,6	353,2	48,8	28,1			
1300 - 1400	79,6	432,7	76,8	40,7			
1400 - 1500	100,6	533,3	84,2	48,8			
1500 - 1600	100,5	633,8	100,5	56,9			
1600 - 1700	83,7	717,5	83,7	62,0			
1700 - 1800	58,9	776,5	58,9	64,8			
1800 - 1900	34,0	810,5	34,0	66,3			
1900 - 2000	12,9	823,3	12,9	66,8			
2000 - 2100	3,4	826,7	3,4	67,0			
2100 - 2200	0,3	827,0	0,3	67,0			
TOTALES	827,0		554,1	67,0			ND

SN = Sin Nieve

ND. = DATO NO DISPONIBLE

VAFN = VOLUMEN DE AGUA ACUMULADO EN FORMA DE NIEVE

Fuente de información:

Modelo hidrológico ASTER

Mediciones de campo

- Imagen satélite



GOBIERNO DE ESPAÑA

MINISTERIO DE AGRICULTURA, ALIMENTACIÓN Y MEDIO AMBIENTE

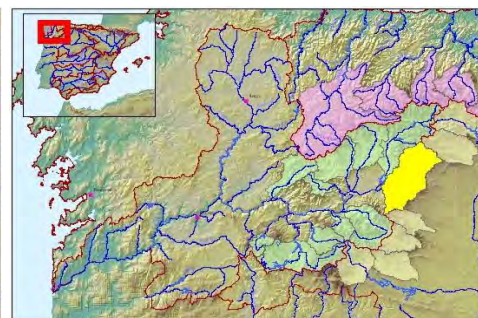
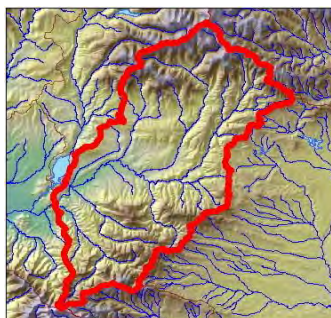


PROGRAMA ERHIN

CUANTIFICACIÓN DE LOS RECURSOS HÍDRICOS ACUMULADOS EN FORMA DE NIEVE

Confederación Hidrográfica del Miño-Sil

Cuenca : Boeza
 Código : B.I.1.4
 Superficie (km²): 832,3
 Cota Media (m): 1.089
 Cota Inicio Nieve (m): 1.100



Fecha: 16/02/2014

VAFN (hm³): ND
 Superficie Innivada (km²): 219,9
 % Superficie Innivada: 26,4
 Densidad relativa media (%) ND

Cotas (m)	Área (km ²)	Área Acumulada (km ²)	Área Innivada (km ²)	Área Innivada Acumulada (%)	Espesor medio (cm)	Altura Agua equivalente (cm)	Equivalencia en Agua (hm ³)
400 - 500	0,0	0,0					
500 - 600	12,4	12,4					
600 - 700	62,2	74,6					
700 - 800	78,7	153,3					
800 - 900	93,0	246,4					
900 - 1000	100,5	346,9	2,0	0,6			
1000 - 1100	100,9	447,8	12,3	3,2			
1100 - 1200	95,3	543,1	21,5	6,6			
1200 - 1300	91,1	634,2	30,8	10,5			
1300 - 1400	68,1	702,3	41,7	15,4			
1400 - 1500	51,8	754,1	41,0	19,8			
1500 - 1600	31,9	786,1	24,3	22,1			
1600 - 1700	22,3	808,4	22,3	24,2			
1700 - 1800	13,8	822,2	13,8	25,5			
1800 - 1900	6,5	828,8	6,5	26,1			
1900 - 2000	3,0	831,8	3,0	26,4			
2000 - 2100	0,5	832,3	0,5	26,4			
2100 - 2200	0,0	832,3	0,0	26,4			
TOTALES	832,3		219,9	26,4			ND

SN = Sin Nieve

ND. = DATO NO DISPONIBLE

VAFN = VOLUMEN DE AGUA ACUMULADO EN FORMA DE NIEVE

Fuente de información:

Modelo hidrológico ASTER
 Mediciones de campo

- Imagen satélite



GOBIERNO DE ESPAÑA

MINISTERIO DE AGRICULTURA, ALIMENTACIÓN Y MEDIO AMBIENTE

PROGRAMA ERHIN



CUANTIFICACIÓN DE LOS RECURSOS HÍDRICOS ACUMULADOS EN FORMA DE NIEVE

Confederación Hidrográfica del Miño-Sil

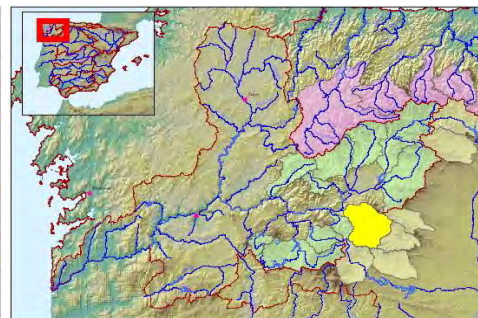
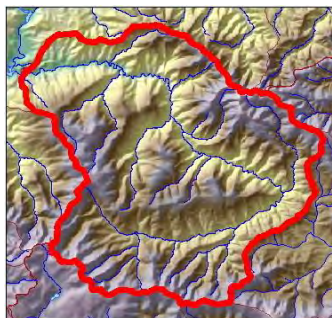
Cuenca : Cabrera

Código : B.I.1.5

Superficie (km²): 558,1

Cota Media (m): 1.272

Cota Inicio Nieve (m): 1.200



Fecha: 16/02/2014

VAFN (hm³): ND

Superficie Innivada (km²): 266,8

% Superficie Innivada: 47,8

Densidad relativa media (%) ND

Cotas (m)	Área (km ²)	Área Acumulada (km ²)	Área Innivada (km ²)	Área Innivada Acumulada (%)	Espesor medio (cm)	Altura Agua equivalente (cm)	Equivalencia en Agua (hm ³)
300 - 400	0,8	0,8					
400 - 500	7,8	8,6					
500 - 600	11,9	20,5					
600 - 700	13,9	34,4					
700 - 800	20,0	54,5					
800 - 900	29,5	84,0					
900 - 1000	38,8	122,8	2,3	1,9			
1000 - 1100	47,0	169,8	3,6	3,5			
1100 - 1200	55,7	225,5	7,5	6,0			
1200 - 1300	60,6	286,1	25,5	13,6			
1300 - 1400	61,2	347,4	32,6	20,6			
1400 - 1500	60,6	407,9	44,9	28,6			
1500 - 1600	50,7	458,7	50,7	36,5			
1600 - 1700	37,4	496,1	37,4	41,3			
1700 - 1800	28,2	524,3	28,2	44,4			
1800 - 1900	20,3	544,6	20,3	46,5			
1900 - 2000	10,9	555,5	10,9	47,5			
2000 - 2100	2,5	558,0	2,5	47,8			
2100 - 2200	0,1	558,1	0,1	47,8			
TOTALES	558,1		266,8	47,8			ND

SN = Sin Nieve

ND. = DATO NO DISPONIBLE

VAFN = VOLUMEN DE AGUA ACUMULADO EN FORMA DE NIEVE

Fuente de información:

Modelo hidrológico ASTER

Mediciones de campo

- Imagen satélite



GOBIERNO
DE ESPAÑA

MINISTERIO
DE AGRICULTURA, ALIMENTACIÓN
Y MEDIO AMBIENTE

PROGRAMA ERHIN



CUANTIFICACIÓN DE LOS RECURSOS HÍDRICOS ACUMULADOS EN FORMA DE NIEVE

Confederación Hidrográfica del Miño-Sil

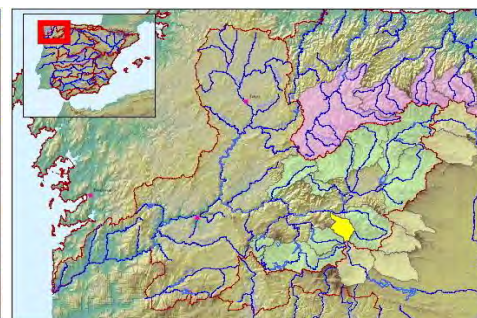
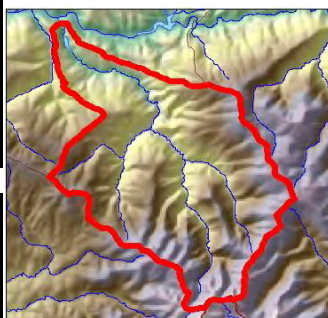
Cuenca : Casoyo

Código : B.I.1.6

Superficie (km²): 145,3

Cota Media (m): 1.193

Cota Inicio Nieve (m): 1.200



Fecha: 16/02/2014

VAFN (hm³): ND

Superficie Innivada (km²): 68,9

% Superficie Innivada: 47,5

Densidad relativa media (%) ND

Cotas (m)	Área (km ²)	Área Acumulada (km ²)	Área Innivada (km ²)	Área Innivada Acumulada (%)	Espesor medio (cm)	Altura Agua equivalente (cm)	Equivalencia en Agua (hm ³)
300 - 400	0,4	0,4					
400 - 500	3,4	3,7					
500 - 600	5,7	9,4					
600 - 700	7,3	16,8					
700 - 800	7,8	24,6					
800 - 900	9,2	33,8					
900 - 1000	10,3	44,1					
1000 - 1100	11,0	55,1	1,2	2,2			
1100 - 1200	13,5	68,5	2,7	5,7			
1200 - 1300	15,9	84,4	10,7	17,3			
1300 - 1400	17,0	101,5	11,9	26,2			
1400 - 1500	13,9	115,4	12,5	33,9			
1500 - 1600	9,8	125,2	9,8	39,0			
1600 - 1700	8,1	133,3	8,1	42,8			
1700 - 1800	6,6	139,9	6,6	45,5			
1800 - 1900	3,6	143,5	3,6	46,8			
1900 - 2000	1,3	144,8	1,3	47,3			
2000 - 2100	0,4	145,2	0,4	47,4			
2100 - 2200	0,0	145,3	0,0	47,5			
TOTALES	145,3		68,9	47,5			ND

SN = Sin Nieve

ND. = DATO NO DISPONIBLE

VAFN = VOLUMEN DE AGUA ACUMULADO EN FORMA DE NIEVE

Fuente de información:

Modelo hidrológico ASTER

Mediciones de campo

- Imagen satélite



GOBIERNO
DE ESPAÑA

MINISTERIO
DE AGRICULTURA, ALIMENTACIÓN
Y MEDIO AMBIENTE

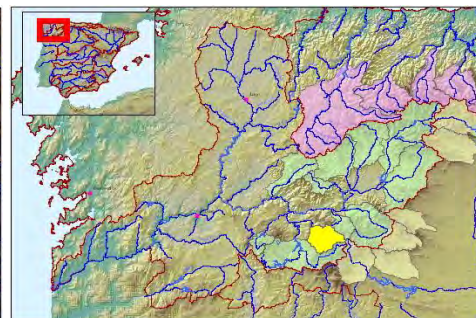


PROGRAMA ERHIN

CUANTIFICACIÓN DE LOS RECURSOS HÍDRICOS ACUMULADOS EN FORMA DE NIEVE

Confederación Hidrográfica del Miño-Sil

Cuenca : Jares
Código : B.I.1.7.e
Superficie (km²): 256,8
Cota Media (m): 1.234
Cota Inicio Nieve (m): 1.100



Fecha: 16/02/2014

VAFN (hm³): ND
Superficie Innivada (km²): 161,6
% Superficie Innivada: 62,9
Densidad relativa media (%) ND

Cotas (m)	Área (km ²)	Área Acumulada (km ²)	Área Innivada (km ²)	Área Innivada Acumulada (%)	Espesor medio (cm)	Altura Agua equivalente (cm)	Equivalencia en Agua (hm ³)
800 - 900	17,9	17,9					
900 - 1000	27,6	45,6	1,5	3,4			
1000 - 1100	33,2	78,8	5,4	8,8			
1100 - 1200	37,7	116,4	26,6	28,8			
1200 - 1300	45,1	161,5	32,8	41,1			
1300 - 1400	39,7	201,2	39,7	52,7			
1400 - 1500	23,0	224,3	23,0	57,6			
1500 - 1600	13,7	238,0	13,7	60,0			
1600 - 1700	8,7	246,7	8,7	61,4			
1700 - 1800	4,7	251,4	4,7	62,1			
1800 - 1900	2,9	254,3	2,9	62,6			
1900 - 2000	1,8	256,1	1,8	62,8			
2000 - 2100	0,6	256,8	0,6	62,9			
2100 - 2200	0,0	256,8	0,0	62,9			
TOTALES	256,8		161,6	62,9			ND

SN = Sin Nieve

ND. = DATO NO DISPONIBLE

VAFN = VOLUMEN DE AGUA ACUMULADO EN FORMA DE NIEVE

Fuente de información:

Modelo hidrológico ASTER
Mediciones de campo

- Imagen satélite



GOBIERNO
DE ESPAÑA

MINISTERIO
DE AGRICULTURA, ALIMENTACIÓN
Y MEDIO AMBIENTE

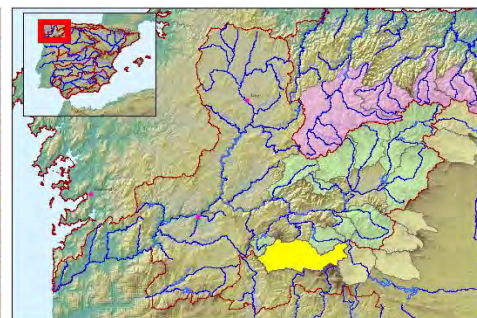
PROGRAMA ERHIN



CUANTIFICACIÓN DE LOS RECURSOS HÍDRICOS ACUMULADOS EN FORMA DE NIEVE

Confederación Hidrográfica del Miño-Sil

Cuenca : Bibey
Código : B.I.1.7.d
Superficie (km²): 731,0
Cota Media (m): 1.192
Cota Inicio Nieve (m): 1.100



Fecha: 16/02/2014

VAFN (hm³): ND
Superficie Innivada (km²): 391,4
% Superficie Innivada: 53,5
Densidad relativa media (%) ND

Cotas (m)	Área (km ²)	Área Acumulada (km ²)	Área Innivada (km ²)	Área Innivada Acumulada (%)	Espesor medio (cm)	Altura Agua equivalente (cm)	Equivalencia en Agua (hm ³)
600 - 700	19,3	19,3					
700 - 800	43,3	62,6					
800 - 900	72,4	135,0	0,4	0,3			
900 - 1000	94,6	229,6	8,7	3,9			
1000 - 1100	81,7	311,4	17,4	8,5			
1100 - 1200	73,3	384,7	38,6	16,9			
1200 - 1300	72,1	456,8	52,1	25,7			
1300 - 1400	83,5	540,3	83,5	37,1			
1400 - 1500	70,6	610,9	70,6	44,4			
1500 - 1600	43,9	654,8	43,9	48,1			
1600 - 1700	43,2	697,9	43,2	51,3			
1700 - 1800	18,8	716,7	18,8	52,6			
1800 - 1900	7,2	723,9	7,2	53,1			
1900 - 2000	5,5	729,4	5,5	53,4			
2000 - 2100	1,6	731,0	1,6	53,5			
TOTALES	731,0		391,4	53,5			ND

SN = Sin Nieve

ND. = DATO NO DISPONIBLE

VAFN = VOLUMEN DE AGUA ACUMULADO EN FORMA DE NIEVE

Fuente de información:

Modelo hidrológico ASTER
Mediciones de campo

- Imagen satélite



GOBIERNO
DE ESPAÑA

MINISTERIO
DE AGRICULTURA, ALIMENTACIÓN
Y MEDIO AMBIENTE

PROGRAMA ERHIN



CUANTIFICACIÓN DE LOS RECURSOS HÍDRICOS ACUMULADOS EN FORMA DE NIEVE

Confederación Hidrográfica del Miño-Sil

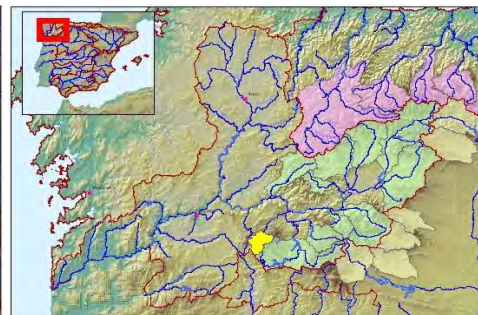
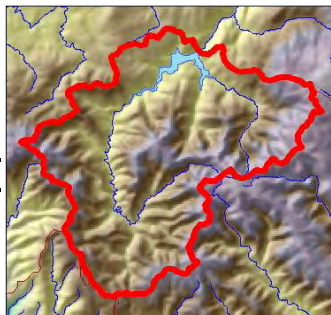
Cuenca : Návea

Código : B.I.1.7.a

Superficie (km²): 129,7

Cota Media (m): 1.249

Cota Inicio Nieve (m): 1.000



Fecha: 16/02/2014

VAFN (hm³): ND

Superficie Innivada (km²): 116,5

% Superficie Innivada: 89,8

Densidad relativa media (%): ND

Cotas (m)	Área (km ²)	Área Acumulada (km ²)	Área Innivada (km ²)	Área Innivada Acumulada (%)	Espesor medio (cm)	Altura Agua equivalente (cm)	Equivalencia en Agua (hm ³)
900 - 1000	10,7	10,7	4,8	44,9			
1000 - 1100	17,4	28,1	10,1	53,0			
1100 - 1200	26,6	54,6	26,6	75,8			
1200 - 1300	26,3	80,9	26,3	83,7			
1300 - 1400	21,7	102,6	21,7	87,1			
1400 - 1500	15,0	117,6	15,0	88,8			
1500 - 1600	6,9	124,6	6,9	89,4			
1600 - 1700	4,7	129,3	4,7	89,8			
1700 - 1800	0,4	129,7	0,4	89,8			
TOTALES	129,7		116,5	89,8			ND

SN = Sin Nieve

ND. = DATO NO DISPONIBLE

VAFN = VOLUMEN DE AGUA ACUMULADO EN FORMA DE NIEVE

Fuente de información:

Modelo hidrológico ASTER

Mediciones de campo

- Imagen satélite