



GOBIERNO  
DE ESPAÑA

MINISTERIO  
DE AGRICULTURA, ALIMENTACIÓN  
Y MEDIO AMBIENTE

# Informe de teledetección. Evolución de la cubierta nival ERHIN



Confederación Hidrográfica del Miño-Sil

28 de noviembre de 2013

**Datos provisionales sujetos a revisión**

NÚMERO 09  
AÑO 2013



GOBIERNO  
DE ESPAÑA

MINISTERIO  
DE AGRICULTURA, ALIMENTACIÓN  
Y MEDIO AMBIENTE

**SECRETARÍA DE ESTADO DE  
MEDIO AMBIENTE.  
DIRECCIÓN GENERAL DEL  
AGUA**

Catálogo de Publicaciones de la  
Administración General del Estado:  
<http://publicacionesoficiales.boe.es/>

**N.I.P.O.: 280-13-025-5**

SUBDIRECCIÓN  
GENERAL DE PLANIFICACIÓN  
Y USO SOSTENIBLE DEL  
AGUA.  
ÁREA DE INFORMACIÓN  
HIDROLÓGICA

**JEFE ÁREA DE  
INFORMACIÓN  
HIDROLÓGICA**  
**Fernando Pastor Argüello**

Para cualquier sugerencia póngase  
en contacto con:

Calle Agustín de Bethencourt, 25  
Despacho 205  
28071 Madrid

Tel.:(91) 453 53 59

Fax: (91) 453 53 07

Dirección de email:  
[hidrologia@magrama.es](mailto:hidrologia@magrama.es)

El informe de Evolución de  
Recursos Nivales puede ser  
consultado en:

<http://www.magrama.es>  
(Sección "Agua")

# RESUMEN

Imágenes satélite Modis

Medida de la cubierta nival mediante  
teledetección

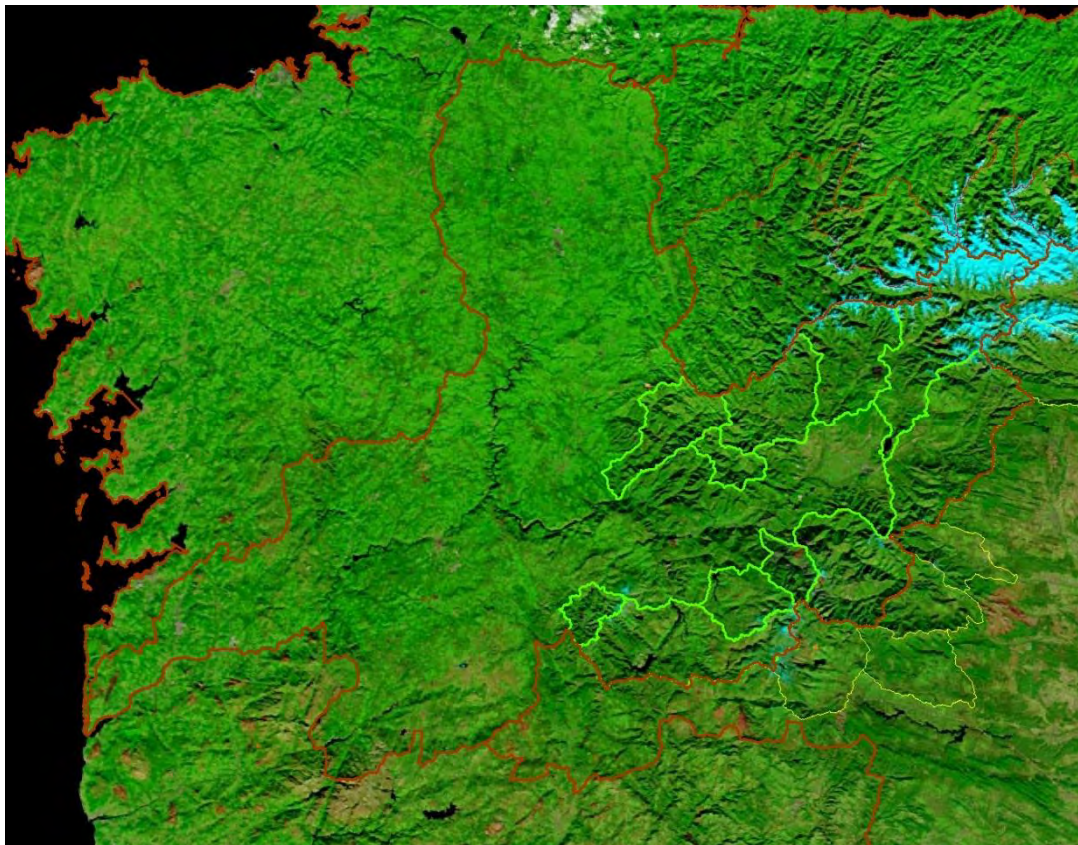
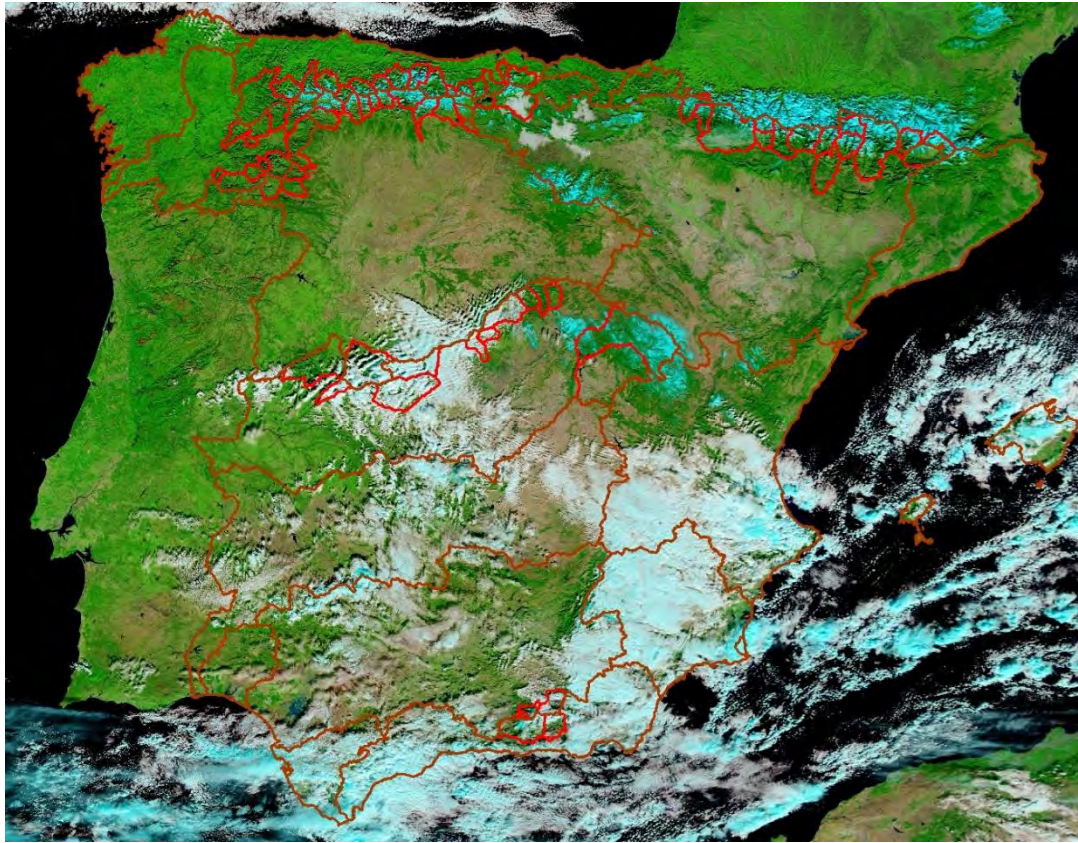


Imagen Modis-terra 28/11/2013



GOBIERNO DE ESPAÑA

MINISTERIO DE AGRICULTURA, ALIMENTACIÓN Y MEDIO AMBIENTE

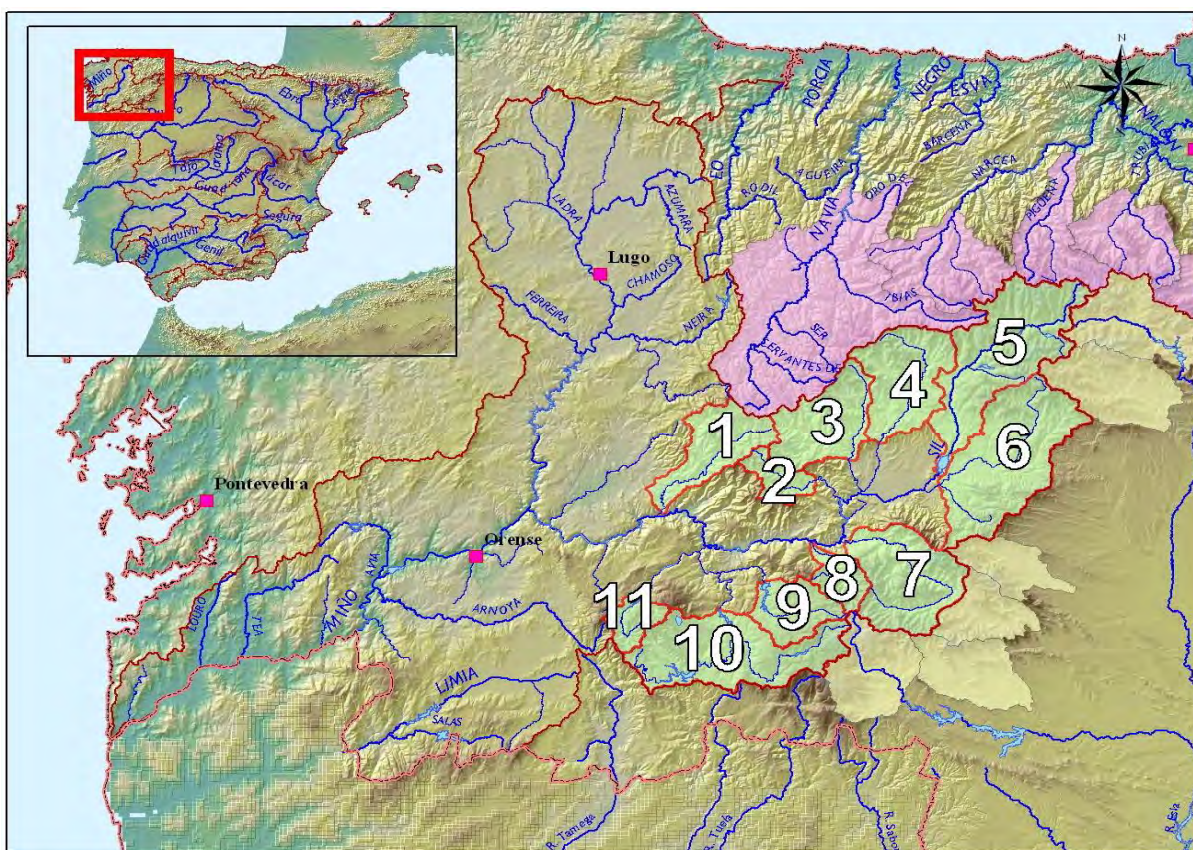
PROGRAMA ERHIN



CUANTIFICACIÓN DE LOS RECURSOS HÍDRICOS ACUMULADOS EN FORMA DE NIEVE

Confederación Hidrográfica del Miño-Sil

Fecha: 28/11/2013



Cuenca	Superficie (km <sup>2</sup> )	Superficie Innivada (km <sup>2</sup> )	% Superficie Innivada	Densidad relativa media (%)	Volumen de agua en forma de nieve (hm <sup>3</sup> )
1 Lor	368,8	0,0	0,0	ND	ND
2 Selmo	134,4	0,0	0,0	ND	ND
3 Burbia	434,0	10,0	2,3	ND	ND
4 Cúa	495,7	65,0	13,1	ND	ND
5 Sil	827,0	374,7	45,3	ND	ND
6 Boeza	832,3	29,6	3,6	ND	ND
7 Cabrera	558,1	17,4	3,1	ND	ND
8 Casoyo	145,3	4,9	3,4	ND	ND
9 Jares	256,8	7,1	2,8	ND	ND
10 Bibey	731,0	22,3	3,1	ND	ND
11 Návea	129,7	3,5	2,7	ND	ND
Resto Cuenca Miño-Sil	12.678,6	ND	ND	ND	ND
<b>Total</b>	<b>17.591,7</b>	<b>534,6</b>	<b>3,0</b>	<b>ND</b>	<b>ND</b>

ND. = DATO NO DISPONIBLE  
 VAFN = VOLUMEN DE AGUA ACUMULADO EN FORMA DE NIEVE

Fuente de información:  
 Modelo hidrológico ASTER  
 Mediciones de campo  
 ● Imagen satélite



GOBIERNO DE ESPAÑA

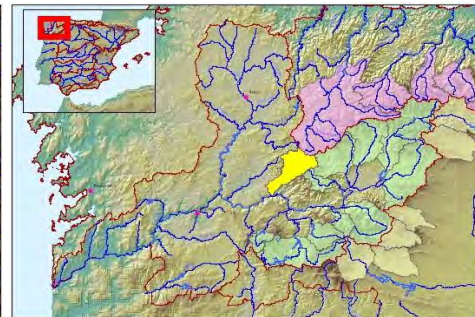
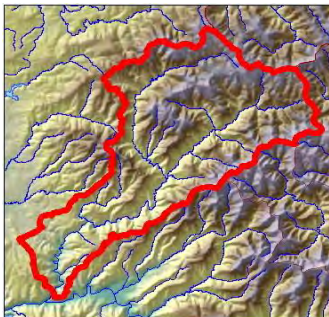
MINISTERIO DE AGRICULTURA, ALIMENTACIÓN Y MEDIO AMBIENTE

PROGRAMA ERHIN



**CUANTIFICACIÓN DE LOS RECURSOS HÍDRICOS ACUMULADOS EN FORMA DE NIEVE**

**Confederación Hidrográfica del Miño-Sil**  
 Cuenca : Lor  
 Código : B.I.1.1  
 Superficie (km<sup>2</sup>): 368,8  
 Cota Media (m): 898  
 Cota Inicio Nieve (m): SN



Fecha: 28/11/2013  
 VAFN (hm<sup>3</sup>): ND  
 Superficie Innivada (km<sup>2</sup>): 0,0  
 % Superficie Innivada: 0,0  
 Densidad relativa media (%): ND

Cotas (m)	Área (km <sup>2</sup> )	Área Acumulada (km <sup>2</sup> )	Área Innivada (km <sup>2</sup> )	Área Innivada Acumulada (%)	Espesor medio (cm)	Altura Agua equivalente (cm)	Equivalencia en Agua (hm <sup>3</sup> )
200 - 300	2,4	2,4					
300 - 400	9,1	11,6					
400 - 500	20,7	32,3					
500 - 600	28,3	60,6					
600 - 700	34,2	94,8					
700 - 800	41,1	135,9					
800 - 900	42,6	178,5					
900 - 1000	44,4	223,0					
1000 - 1100	47,6	270,5					
1100 - 1200	44,9	315,4					
1200 - 1300	30,8	346,3					
1300 - 1400	16,2	362,5					
1400 - 1500	5,0	367,4					
1500 - 1600	1,3	368,7					
1600 - 1700	0,1	368,8	0,0	0,0			
<b>TOTALES</b>	<b>368,8</b>		<b>0,0</b>	<b>0,0</b>			<b>ND</b>

SN = Sin Nieve  
 ND. = DATO NO DISPONIBLE  
 VAFN = VOLUMEN DE AGUA ACUMULADO EN FORMA DE NIEVE

**Fuente de información:**  
 Modelo hidrológico ASTER  
 Mediciones de campo  
 • Imagen satélite



GOBIERNO DE ESPAÑA

MINISTERIO DE AGRICULTURA, ALIMENTACIÓN Y MEDIO AMBIENTE

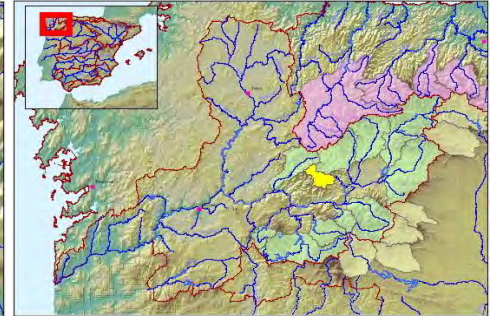
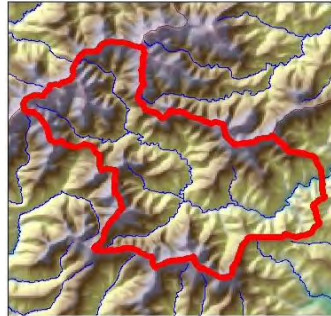
PROGRAMA ERHIN



**CUANTIFICACIÓN DE LOS RECURSOS HÍDRICOS ACUMULADOS EN FORMA DE NIEVE**

**Confederación Hidrográfica del Miño-Sil**

Cuenca : Selmo  
 Código : B.I.1.2  
 Superficie (km<sup>2</sup>): 134,4  
 Cota Media (m): 1.043  
 Cota Inicio Nieve (m): SN



Fecha: 28/11/2013

VAFN (hm<sup>3</sup>): ND  
 Superficie Innivada (km<sup>2</sup>): 0,0  
 % Superficie Innivada: 0,0  
 Densidad relativa media (%) ND

Cotas (m)	Área (km <sup>2</sup> )	Área Acumulada (km <sup>2</sup> )	Área Innivada (km <sup>2</sup> )	Área Innivada Acumulada (%)	Espesor medio (cm)	Altura Agua equivalente (cm)	Equivalencia en Agua (hm <sup>3</sup> )
400 - 500	0,0	0,0					
500 - 600	3,0	3,0					
600 - 700	7,9	10,9					
700 - 800	13,1	24,0					
800 - 900	16,1	40,0					
900 - 1000	18,1	58,1					
1000 - 1100	19,9	78,0					
1100 - 1200	18,7	96,7					
1200 - 1300	16,5	113,2					
1300 - 1400	11,8	125,0					
1400 - 1500	7,3	132,2					
1500 - 1600	2,2	134,4					
1600 - 1700	0,0	134,4	0,0	0,0			
<b>TOTALES</b>	<b>134,4</b>		<b>0,0</b>	<b>0,0</b>			<b>ND</b>

SN = Sin Nieve

ND. = DATO NO DISPONIBLE

VAFN = VOLUMEN DE AGUA ACUMULADO EN FORMA DE NIEVE

**Fuente de información:**

Modelo hidrológico ASTER  
 Mediciones de campo

- Imagen satélite



GOBIERNO  
DE ESPAÑA

MINISTERIO  
DE AGRICULTURA, ALIMENTACIÓN  
Y MEDIO AMBIENTE

PROGRAMA ERHIN



## CUANTIFICACIÓN DE LOS RECURSOS HÍDRICOS ACUMULADOS EN FORMA DE NIEVE

### Confederación Hidrográfica del Miño-Sil

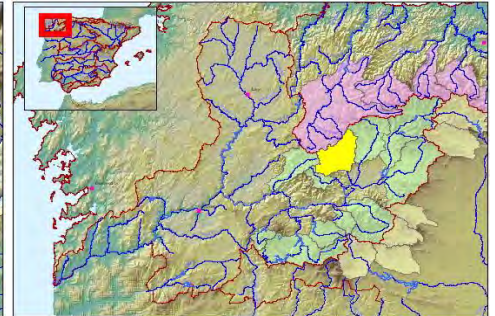
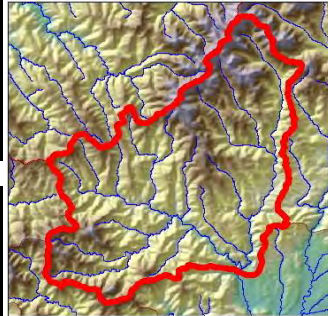
Cuenca : Burbia

Código : B.I.1.3.a

Superficie (km<sup>2</sup>): 434,0

Cota Media (m): 1.034

Cota Inicio Nieve (m): 1.500



Fecha: 28/11/2013

VAFN (hm<sup>3</sup>): ND

Superficie Innivada (km<sup>2</sup>): 10,0

% Superficie Innivada: 2,3

Densidad relativa media (%) ND

Cotas (m)	Área (km <sup>2</sup> )	Área Acumulada (km <sup>2</sup> )	Área Innivada (km <sup>2</sup> )	Área Innivada Acumulada (%)	Espesor medio (cm)	Altura Agua equivalente (cm)	Equivalencia en Agua (hm <sup>3</sup> )
400 - 500	0,3	0,3					
500 - 600	7,7	7,9					
600 - 700	24,7	32,6					
700 - 800	46,2	78,8					
800 - 900	63,7	142,5					
900 - 1000	72,2	214,7					
1000 - 1100	61,0	275,6					
1100 - 1200	50,2	325,8					
1200 - 1300	39,7	365,5					
1300 - 1400	29,3	394,8					
1400 - 1500	19,1	413,9	1,3	0,3			
1500 - 1600	10,5	424,4	1,9	0,8			
1600 - 1700	6,9	431,2	3,9	1,7			
1700 - 1800	2,3	433,5	2,3	2,2			
1800 - 1900	0,4	434,0	0,4	2,3			
1900 - 2000	0,1	434,0	0,1	2,3			
<b>TOTALES</b>	<b>434,0</b>		<b>10,0</b>	<b>2,3</b>			<b>ND</b>

SN = Sin Nieve

ND. = DATO NO DISPONIBLE

VAFN = VOLUMEN DE AGUA ACUMULADO EN FORMA DE NIEVE

### Fuente de información:

Modelo hidrológico ASTER

Mediciones de campo

- Imagen satélite



GOBIERNO DE ESPAÑA

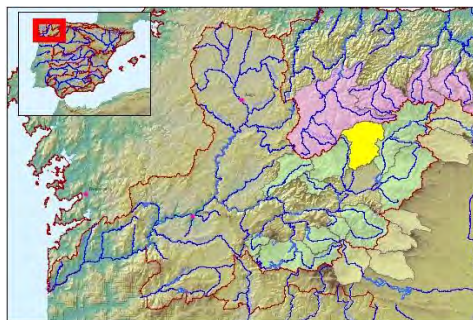
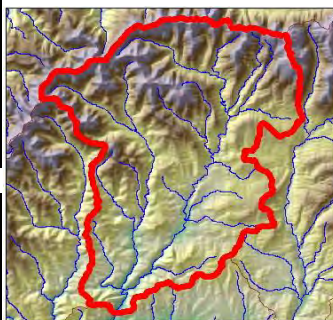
MINISTERIO DE AGRICULTURA, ALIMENTACIÓN Y MEDIO AMBIENTE

PROGRAMA ERHIN



**CUANTIFICACIÓN DE LOS RECURSOS HÍDRICOS ACUMULADOS EN FORMA DE NIEVE**

**Confederación Hidrográfica del Miño-Sil**  
 Cuenca : Cúa  
 Código : B.I.1.3.b  
 Superficie (km²): 495,7  
 Cota Media (m): 1.074  
 Cota Inicio Nieve (m): 1.400



Fecha: 28/11/2013  
 VAFN (hm³): ND  
 Superficie Innivada (km²): 65,0  
 % Superficie Innivada: 13,1  
 Densidad relativa media (%) ND

Cotas (m)	Área (km²)	Área Acumulada (km²)	Área Innivada (km²)	Área Innivada Acumulada (%)	Espesor medio (cm)	Altura Agua equivalente (cm)	Equivalencia en Agua (hm³)
500 - 600	5,4	5,4					
600 - 700	33,3	38,7					
700 - 800	59,4	98,0					
800 - 900	67,2	165,2					
900 - 1000	70,2	235,5					
1000 - 1100	58,0	293,5					
1100 - 1200	45,9	339,4					
1200 - 1300	37,2	376,5					
1300 - 1400	34,1	410,6	8,3	2,0			
1400 - 1500	30,3	440,8	8,8	3,9			
1500 - 1600	23,6	464,4	16,7	7,3			
1600 - 1700	18,1	482,6	18,1	10,7			
1700 - 1800	10,1	492,6	10,1	12,6			
1800 - 1900	2,7	495,4	2,7	13,1			
1900 - 2000	0,3	495,7	0,3	13,1			
<b>TOTALES</b>	<b>495,7</b>		<b>65,0</b>	<b>13,1</b>			<b>ND</b>

SN = Sin Nieve  
 ND. = DATO NO DISPONIBLE  
 VAFN = VOLUMEN DE AGUA ACUMULADO EN FORMA DE NIEVE

**Fuente de información:**  
 Modelo hidrológico ASTER  
 Mediciones de campo  
 • Imagen satélite





GOBIERNO  
DE ESPAÑA

MINISTERIO  
DE AGRICULTURA, ALIMENTACIÓN  
Y MEDIO AMBIENTE

PROGRAMA ERHIN



## CUANTIFICACIÓN DE LOS RECURSOS HÍDRICOS ACUMULADOS EN FORMA DE NIEVE

### Confederación Hidrográfica del Miño-Sil

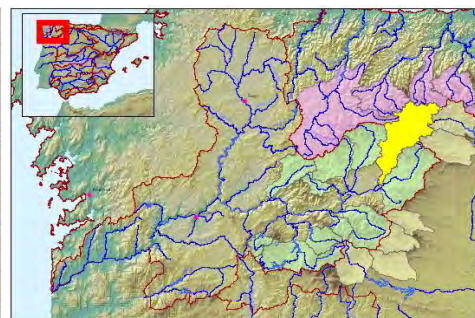
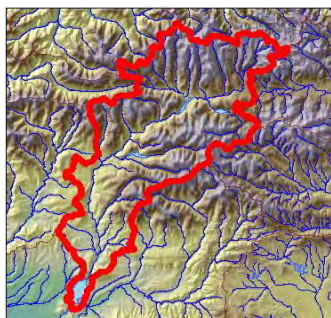
Cuenca : Sil

Código : B.I.1.3.c

Superficie (km<sup>2</sup>): 827,0

Cota Media (m): 1.321

Cota Inicio Nieve (m): 1.300



Fecha: 28/11/2013

VAFN (hm<sup>3</sup>): ND

Superficie Innivada (km<sup>2</sup>): 374,7

% Superficie Innivada: 45,3

Densidad relativa media (%) ND

Cotas (m)	Área (km <sup>2</sup> )	Área Acumulada (km <sup>2</sup> )	Área Innivada (km <sup>2</sup> )	Área Innivada Acumulada (%)	Espesor medio (cm)	Altura Agua equivalente (cm)	Equivalencia en Agua (hm <sup>3</sup> )
500 - 600	0,4	0,4					
600 - 700	31,3	31,7					
700 - 800	41,2	72,9					
800 - 900	51,1	124,0					
900 - 1000	62,7	186,6					
1000 - 1100	52,5	239,2					
1100 - 1200	50,5	289,6					
1200 - 1300	63,6	353,2	13,8	3,9			
1300 - 1400	79,6	432,7	30,4	10,2			
1400 - 1500	100,6	533,3	59,4	19,4			
1500 - 1600	100,5	633,8	95,8	31,4			
1600 - 1700	83,7	717,5	75,7	38,3			
1700 - 1800	58,9	776,5	55,5	42,6			
1800 - 1900	34,0	810,5	27,7	44,2			
1900 - 2000	12,9	823,3	12,9	45,1			
2000 - 2100	3,4	826,7	3,4	45,3			
2100 - 2200	0,3	827,0	0,3	45,3			
<b>TOTALES</b>	<b>827,0</b>		<b>374,7</b>	<b>45,3</b>			<b>ND</b>

SN = Sin Nieve

ND. = DATO NO DISPONIBLE

VAFN = VOLUMEN DE AGUA ACUMULADO EN FORMA DE NIEVE

### Fuente de información:

Modelo hidrológico ASTER

Mediciones de campo

- Imagen satélite



GOBIERNO DE ESPAÑA

MINISTERIO DE AGRICULTURA, ALIMENTACIÓN Y MEDIO AMBIENTE

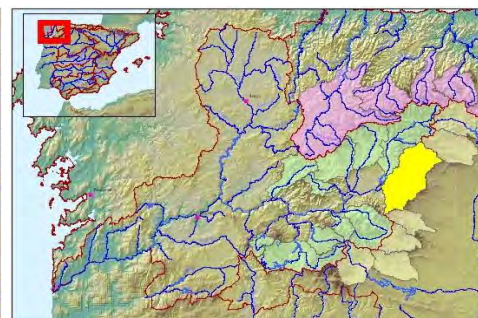
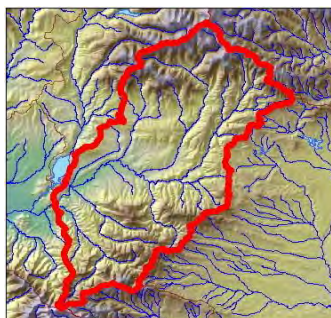
PROGRAMA ERHIN



**CUANTIFICACIÓN DE LOS RECURSOS HÍDRICOS ACUMULADOS EN FORMA DE NIEVE**

**Confederación Hidrográfica del Miño-Sil**

Cuenca : Boeza  
 Código : B.I.1.4  
 Superficie (km<sup>2</sup>): 832,3  
 Cota Media (m): 1.089  
 Cota Inicio Nieve (m): 1.600



Fecha: 28/11/2013

VAFN (hm<sup>3</sup>): ND  
 Superficie Innivada (km<sup>2</sup>): 29,6  
 % Superficie Innivada: 3,6  
 Densidad relativa media (%) ND

Cotas (m)	Área (km <sup>2</sup> )	Área Acumulada (km <sup>2</sup> )	Área Innivada (km <sup>2</sup> )	Área Innivada Acumulada (%)	Espesor medio (cm)	Altura Agua equivalente (cm)	Equivalencia en Agua (hm <sup>3</sup> )
400 - 500	0,0	0,0					
500 - 600	12,4	12,4					
600 - 700	62,2	74,6					
700 - 800	78,7	153,3					
800 - 900	93,0	246,4					
900 - 1000	100,5	346,9					
1000 - 1100	100,9	447,8					
1100 - 1200	95,3	543,1					
1200 - 1300	91,1	634,2					
1300 - 1400	68,1	702,3					
1400 - 1500	51,8	754,1	2,1	0,3			
1500 - 1600	31,9	786,1	4,3	0,8			
1600 - 1700	22,3	808,4	9,2	1,9			
1700 - 1800	13,8	822,2	5,4	2,6			
1800 - 1900	6,5	828,8	5,3	3,2			
1900 - 2000	3,0	831,8	2,8	3,5			
2000 - 2100	0,5	832,3	0,5	3,6			
2100 - 2200	0,0	832,3	0,0	3,6			
<b>TOTALES</b>	<b>832,3</b>		<b>29,6</b>	<b>3,6</b>			<b>ND</b>

SN = Sin Nieve

ND. = DATO NO DISPONIBLE

VAFN = VOLUMEN DE AGUA ACUMULADO EN FORMA DE NIEVE

**Fuente de información:**

Modelo hidrológico ASTER  
 Mediciones de campo

- Imagen satélite



GOBIERNO DE ESPAÑA

MINISTERIO DE AGRICULTURA, ALIMENTACIÓN Y MEDIO AMBIENTE

PROGRAMA ERHIN



**CUANTIFICACIÓN DE LOS RECURSOS HÍDRICOS ACUMULADOS EN FORMA DE NIEVE**

**Confederación Hidrográfica del Miño-Sil**

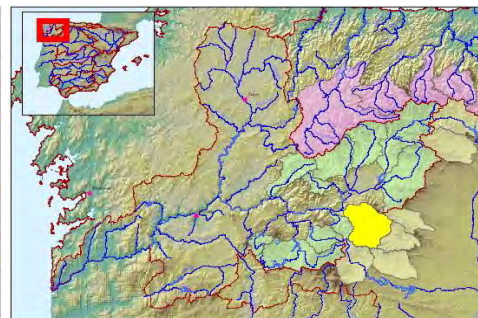
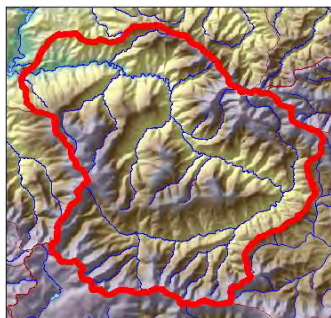
Cuenca : Cabrera

Código : B.I.1.5

Superficie (km<sup>2</sup>): 558,1

Cota Media (m): 1.272

Cota Inicio Nieve (m): 1.700



Fecha: 28/11/2013

VAFN (hm<sup>3</sup>): ND

Superficie Innivada (km<sup>2</sup>): 17,4

% Superficie Innivada: 3,1

Densidad relativa media (%) ND

Cotas (m)	Área (km <sup>2</sup> )	Área Acumulada (km <sup>2</sup> )	Área Innivada (km <sup>2</sup> )	Área Innivada Acumulada (%)	Espesor medio (cm)	Altura Agua equivalente (cm)	Equivalencia en Agua (hm <sup>3</sup> )
300 - 400	0,8	0,8					
400 - 500	7,8	8,6					
500 - 600	11,9	20,5					
600 - 700	13,9	34,4					
700 - 800	20,0	54,5					
800 - 900	29,5	84,0					
900 - 1000	38,8	122,8					
1000 - 1100	47,0	169,8					
1100 - 1200	55,7	225,5					
1200 - 1300	60,6	286,1					
1300 - 1400	61,2	347,4					
1400 - 1500	60,6	407,9					
1500 - 1600	50,7	458,7					
1600 - 1700	37,4	496,1	2,5	0,5			
1700 - 1800	28,2	524,3	4,8	1,4			
1800 - 1900	20,3	544,6	6,2	2,5			
1900 - 2000	10,9	555,5	2,6	2,9			
2000 - 2100	2,5	558,0	1,1	3,1			
2100 - 2200	0,1	558,1	0,1	3,1			
<b>TOTALES</b>	<b>558,1</b>		<b>17,4</b>	<b>3,1</b>			<b>ND</b>

SN = Sin Nieve

ND. = DATO NO DISPONIBLE

VAFN = VOLUMEN DE AGUA ACUMULADO EN FORMA DE NIEVE

**Fuente de información:**

Modelo hidrológico ASTER

Mediciones de campo

• **Imagen satélite**



GOBIERNO  
DE ESPAÑA

MINISTERIO  
DE AGRICULTURA, ALIMENTACIÓN  
Y MEDIO AMBIENTE

PROGRAMA ERHIN



## CUANTIFICACIÓN DE LOS RECURSOS HÍDRICOS ACUMULADOS EN FORMA DE NIEVE

### Confederación Hidrográfica del Miño-Sil

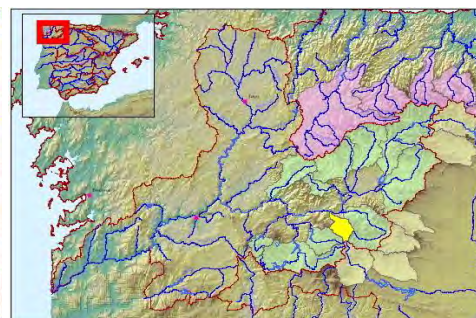
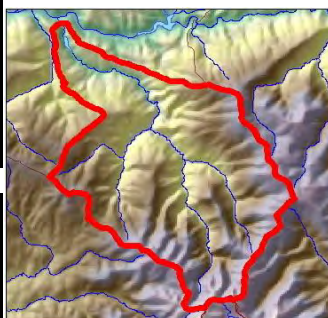
Cuenca : Casoyo

Código : B.I.1.6

Superficie (km<sup>2</sup>): 145,3

Cota Media (m): 1.193

Cota Inicio Nieve (m): 1.700



Fecha: 28/11/2013

VAFN (hm<sup>3</sup>): ND

Superficie Innivada (km<sup>2</sup>): 4,9

% Superficie Innivada: 3,4

Densidad relativa media (%) ND

Cotas (m)	Área (km <sup>2</sup> )	Área Acumulada (km <sup>2</sup> )	Área Innivada (km <sup>2</sup> )	Área Innivada Acumulada (%)	Espesor medio (cm)	Altura Agua equivalente (cm)	Equivalencia en Agua (hm <sup>3</sup> )
300 - 400	0,4	0,4					
400 - 500	3,4	3,7					
500 - 600	5,7	9,4					
600 - 700	7,3	16,8					
700 - 800	7,8	24,6					
800 - 900	9,2	33,8					
900 - 1000	10,3	44,1					
1000 - 1100	11,0	55,1					
1100 - 1200	13,5	68,5					
1200 - 1300	15,9	84,4					
1300 - 1400	17,0	101,5					
1400 - 1500	13,9	115,4					
1500 - 1600	9,8	125,2					
1600 - 1700	8,1	133,3					
1700 - 1800	6,6	139,9	2,6	1,9			
1800 - 1900	3,6	143,5	0,7	2,3			
1900 - 2000	1,3	144,8	1,2	3,1			
2000 - 2100	0,4	145,2	0,4	3,4			
2100 - 2200	0,0	145,3	0,0	3,4			
<b>TOTALES</b>	<b>145,3</b>		<b>4,9</b>	<b>3,4</b>			<b>ND</b>

SN = Sin Nieve

ND. = DATO NO DISPONIBLE

VAFN = VOLUMEN DE AGUA ACUMULADO EN FORMA DE NIEVE

### Fuente de información:

Modelo hidrológico ASTER

Mediciones de campo

- Imagen satélite



GOBIERNO  
DE ESPAÑA

MINISTERIO  
DE AGRICULTURA, ALIMENTACIÓN  
Y MEDIO AMBIENTE

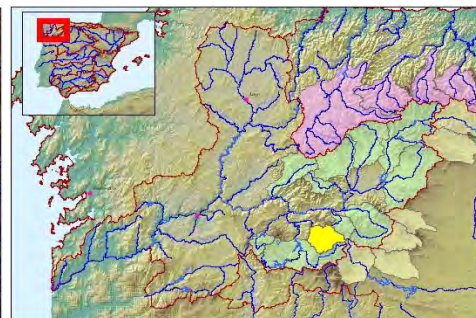


PROGRAMA ERHIN

## CUANTIFICACIÓN DE LOS RECURSOS HÍDRICOS ACUMULADOS EN FORMA DE NIEVE

### Confederación Hidrográfica del Miño-Sil

Cuenca : Jares  
Código : B.I.1.7.e  
Superficie (km<sup>2</sup>): 256,8  
Cota Media (m): 1.234  
Cota Inicio Nieve (m): 1.700



Fecha: 28/11/2013

VAFN (hm<sup>3</sup>): ND  
Superficie Innivada (km<sup>2</sup>): 7,1  
% Superficie Innivada: 2,8  
Densidad relativa media (%) ND

Cotas (m)	Área (km <sup>2</sup> )	Área Acumulada (km <sup>2</sup> )	Área Innivada (km <sup>2</sup> )	Área Innivada Acumulada (%)	Espesor medio (cm)	Altura Agua equivalente (cm)	Equivalencia en Agua (hm <sup>3</sup> )
800 - 900	17,9	17,9					
900 - 1000	27,6	45,6					
1000 - 1100	33,2	78,8					
1100 - 1200	37,7	116,4					
1200 - 1300	45,1	161,5					
1300 - 1400	39,7	201,2					
1400 - 1500	23,0	224,3					
1500 - 1600	13,7	238,0	2,2	0,9			
1600 - 1700	8,7	246,7	1,7	1,6			
1700 - 1800	4,7	251,4	1,2	2,0			
1800 - 1900	2,9	254,3	0,2	2,1			
1900 - 2000	1,8	256,1	1,7	2,7			
2000 - 2100	0,6	256,8	0,1	2,8			
2100 - 2200	0,0	256,8	0,0	2,8			
<b>TOTALES</b>	<b>256,8</b>		<b>7,1</b>	<b>2,8</b>			<b>ND</b>

SN = Sin Nieve

ND. = DATO NO DISPONIBLE

VAFN = VOLUMEN DE AGUA ACUMULADO EN FORMA DE NIEVE

### Fuente de información:

Modelo hidrológico ASTER  
Mediciones de campo

- Imagen satélite



GOBIERNO DE ESPAÑA

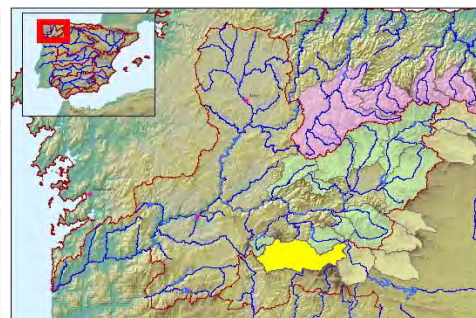
MINISTERIO DE AGRICULTURA, ALIMENTACIÓN Y MEDIO AMBIENTE

PROGRAMA ERHIN



**CUANTIFICACIÓN DE LOS RECURSOS HÍDRICOS ACUMULADOS EN FORMA DE NIEVE**

**Confederación Hidrográfica del Miño-Sil**  
 Cuenca : Bibey  
 Código : B.I.1.7.d  
 Superficie (km<sup>2</sup>): 731,0  
 Cota Media (m): 1.192  
 Cota Inicio Nieve (m): 1.700



Fecha: 28/11/2013  
 VAFN (hm<sup>3</sup>): ND  
 Superficie Innivada (km<sup>2</sup>): 22,3  
 % Superficie Innivada: 3,1  
 Densidad relativa media (%) ND

Cotas (m)	Área (km <sup>2</sup> )	Área Acumulada (km <sup>2</sup> )	Área Innivada (km <sup>2</sup> )	Área Innivada Acumulada (%)	Espesor medio (cm)	Altura Agua equivalente (cm)	Equivalencia en Agua (hm <sup>3</sup> )
600 - 700	19,3	19,3					
700 - 800	43,3	62,6					
800 - 900	72,4	135,0					
900 - 1000	94,6	229,6					
1000 - 1100	81,7	311,4					
1100 - 1200	73,3	384,7					
1200 - 1300	72,1	456,8					
1300 - 1400	83,5	540,3					
1400 - 1500	70,6	610,9					
1500 - 1600	43,9	654,8					
1600 - 1700	43,2	697,9	7,0	1,0			
1700 - 1800	18,8	716,7	4,0	1,5			
1800 - 1900	7,2	723,9	5,4	2,3			
1900 - 2000	5,5	729,4	4,7	2,9			
2000 - 2100	1,6	731,0	1,2	3,1			
<b>TOTALES</b>	<b>731,0</b>		<b>22,3</b>	<b>3,1</b>			<b>ND</b>

SN = Sin Nieve

ND. = DATO NO DISPONIBLE

VAFN = VOLUMEN DE AGUA ACUMULADO EN FORMA DE NIEVE

**Fuente de información:**

Modelo hidrológico ASTER  
 Mediciones de campo

- Imagen satélite



GOBIERNO  
DE ESPAÑA

MINISTERIO  
DE AGRICULTURA, ALIMENTACIÓN  
Y MEDIO AMBIENTE

PROGRAMA ERHIN



## CUANTIFICACIÓN DE LOS RECURSOS HÍDRICOS ACUMULADOS EN FORMA DE NIEVE

### Confederación Hidrográfica del Miño-Sil

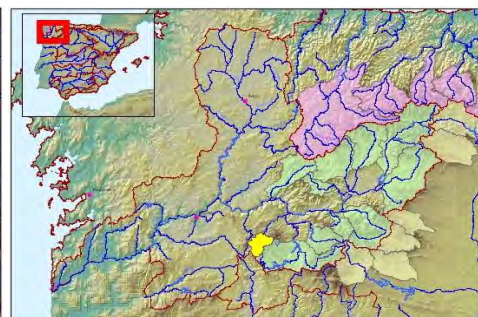
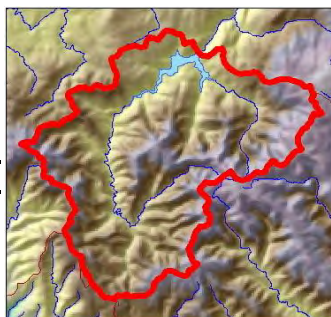
Cuenca : Návea

Código : B.I.1.7.a

Superficie (km<sup>2</sup>): 129,7

Cota Media (m): 1.249

Cota Inicio Nieve (m): 1.700



Fecha: 28/11/2013

VAFN (hm<sup>3</sup>): ND

Superficie Innivada (km<sup>2</sup>): 3,5

% Superficie Innivada: 2,7

Densidad relativa media (%): ND

Cotas (m)	Área (km <sup>2</sup> )	Área Acumulada (km <sup>2</sup> )	Área Innivada (km <sup>2</sup> )	Área Innivada Acumulada (%)	Espesor medio (cm)	Altura Agua equivalente (cm)	Equivalencia en Agua (hm <sup>3</sup> )
900 - 1000	10,7	10,7					
1000 - 1100	17,4	28,1					
1100 - 1200	26,6	54,6					
1200 - 1300	26,3	80,9					
1300 - 1400	21,7	102,6					
1400 - 1500	15,0	117,6					
1500 - 1600	6,9	124,6	1,2	1,0			
1600 - 1700	4,7	129,3	1,8	2,4			
1700 - 1800	0,4	129,7	0,4	2,7			
<b>TOTALES</b>	<b>129,7</b>		<b>3,5</b>	<b>2,7</b>			<b>ND</b>

SN = Sin Nieve

ND. = DATO NO DISPONIBLE

VAFN = VOLUMEN DE AGUA ACUMULADO EN FORMA DE NIEVE

### Fuente de información:

Modelo hidrológico ASTER

Mediciones de campo

- Imagen satélite