



GOBIERNO
DE ESPAÑA

MINISTERIO
DE AGRICULTURA, ALIMENTACIÓN
Y MEDIO AMBIENTE

Informe de teledetección. Evolución de la cubierta nival ERHIN



Confederación Hidrográfica del Miño-Sil

3 de junio de 2013

Datos provisionales sujetos a revisión

NÚMERO 07
AÑO 2013



GOBIERNO
DE ESPAÑA

MINISTERIO
DE AGRICULTURA, ALIMENTACIÓN
Y MEDIO AMBIENTE

**SECRETARÍA DE ESTADO DE
MEDIO AMBIENTE.
DIRECCIÓN GENERAL DEL
AGUA**

Catálogo de Publicaciones de la
Administración General del Estado:
<http://publicacionesoficiales.boe.es/>

N.I.P.O.: 280-13-025-5

SUBDIRECCIÓN
GENERAL DE PLANIFICACIÓN
Y USO SOSTENIBLE DEL
AGUA.
ÁREA DE INFORMACIÓN
HIDROLÓGICA

**JEFE ÁREA DE
INFORMACIÓN
HIDROLÓGICA**
Fernando Pastor Argüello

Para cualquier sugerencia póngase
en contacto con:

Calle Agustín de Bethencourt, 25
Despacho 205
28071 Madrid

Tel.:(91) 453 53 59

Fax: (91) 453 53 07

Dirección de email:
hidrologia@magrama.es

El informe de Evolución de
Recursos Nivales puede ser
consultado en:

<http://www.magrama.es>
(Sección "Agua")

RESUMEN

Imágenes satélite Modis

Medida de la cubierta nival mediante
teledetección

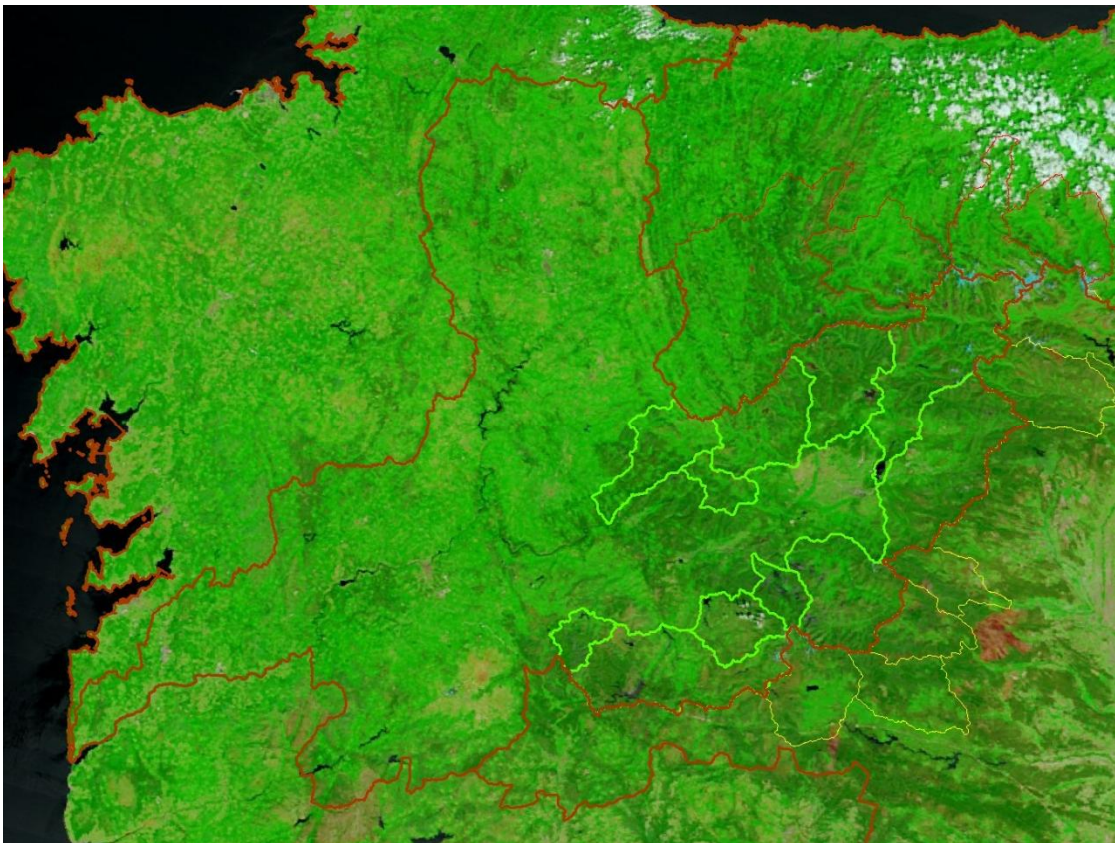
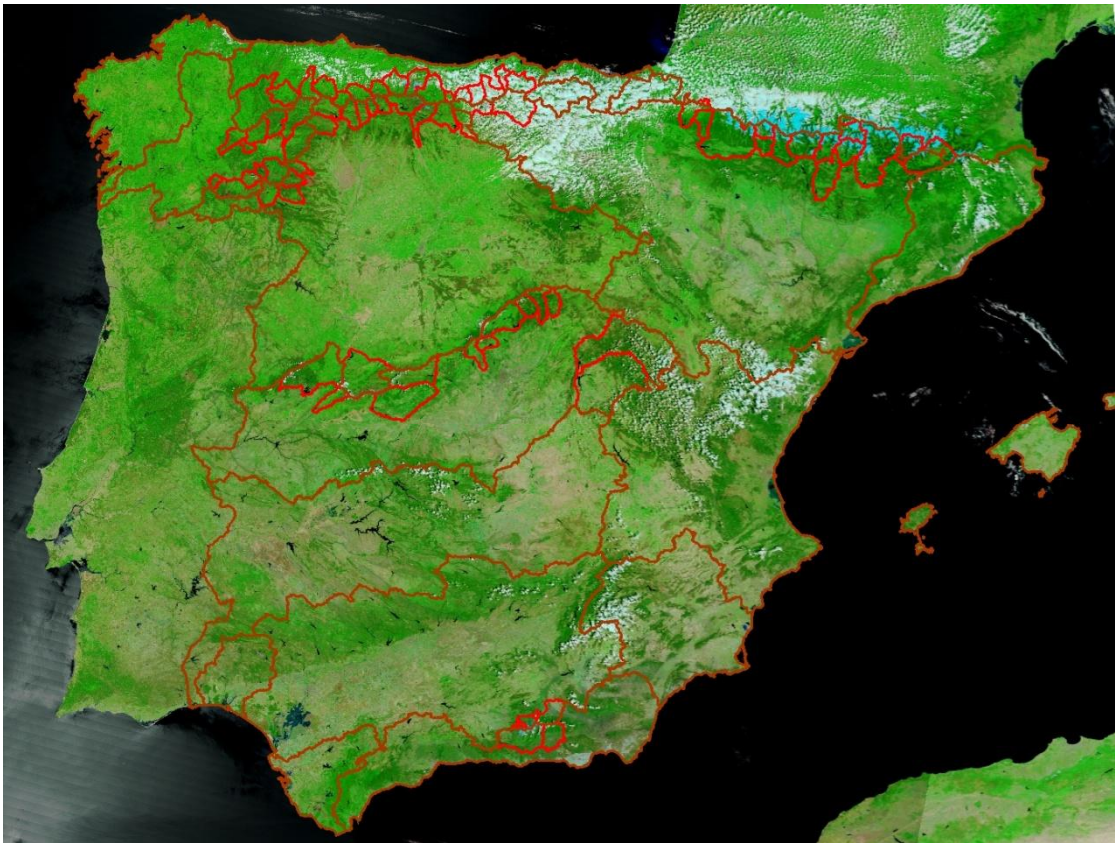


Imagen Modis-terra 03/06/2013



GOBIERNO DE ESPAÑA

MINISTERIO DE AGRICULTURA, ALIMENTACIÓN Y MEDIO AMBIENTE

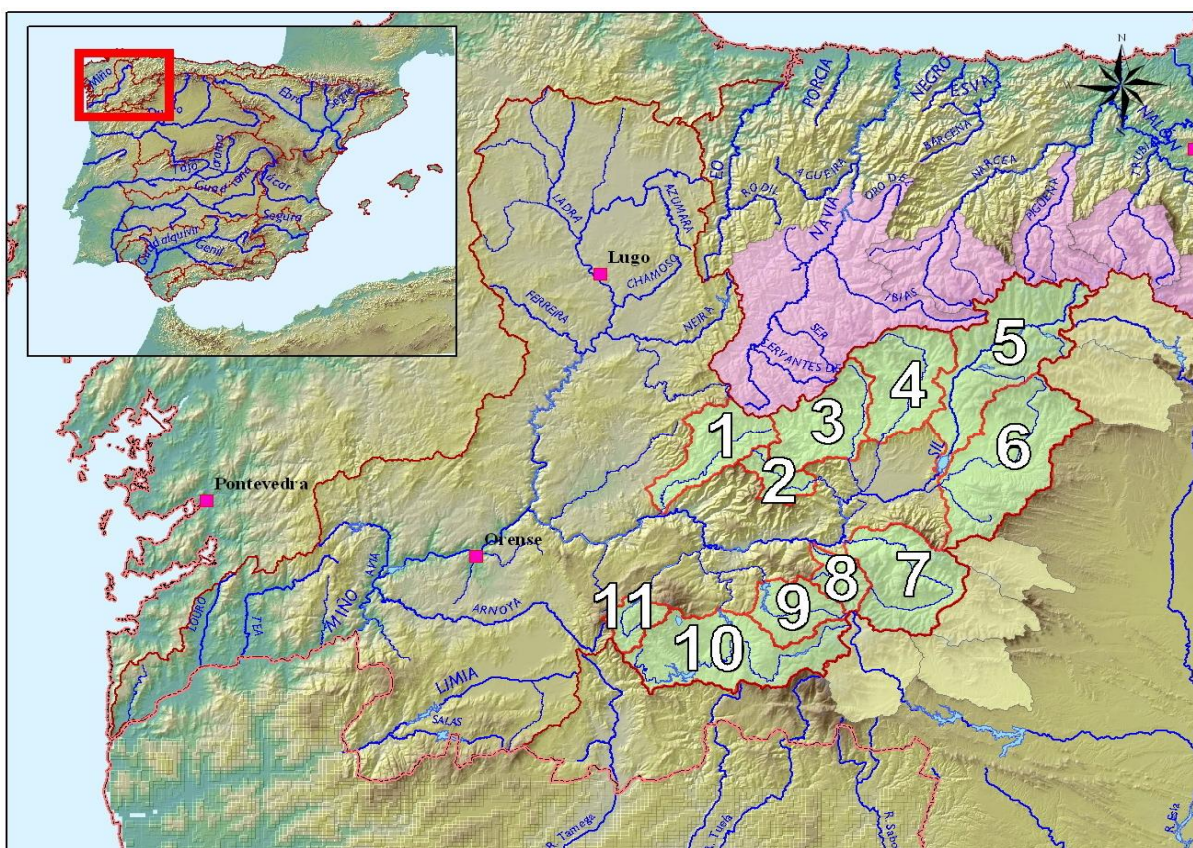
PROGRAMA ERHIN



CUANTIFICACIÓN DE LOS RECURSOS HÍDRICOS ACUMULADOS EN FORMA DE NIEVE

Confederación Hidrográfica del Miño-Sil

Fecha: 03/06/2013



Cuenca	Superficie (km ²)	Superficie Innivada (km ²)	% Superficie Innivada	Densidad relativa media (%)	Volumen de agua en forma de nieve (hm ³)
1 Lor	368,8	0,0	0,0	ND	ND
2 Selmo	134,4	0,0	0,0	ND	ND
3 Burbia	434,0	0,1	0,0	ND	ND
4 Cúa	495,7	1,3	0,3	ND	ND
5 Sil	827,0	21,8	2,6	ND	ND
6 Boeza	832,3	0,3	0,0	ND	ND
7 Cabrera	558,1	0,2	0,0	ND	ND
8 Casoyo	145,3	0,2	0,1	ND	ND
9 Jares	256,8	0,2	0,1	ND	ND
10 Bibey	731,0	0,5	0,1	ND	ND
11 Návea	129,7	0,0	0,0	ND	ND
Resto Cuenca Miño-Sil	12.678,6	ND	ND	ND	ND
Total	17.591,7	24,5	0,1	ND	ND

ND. = DATO NO DISPONIBLE
 VAFN = VOLUMEN DE AGUA ACUMULADO EN FORMA DE NIEVE

Fuente de información:
 Modelo hidrológico ASTER
 Mediciones de campo
 • Imagen satélite



GOBIERNO
DE ESPAÑA

MINISTERIO
DE AGRICULTURA, ALIMENTACIÓN
Y MEDIO AMBIENTE

PROGRAMA ERHIN



CUANTIFICACIÓN DE LOS RECURSOS HÍDRICOS ACUMULADOS EN FORMA DE NIEVE

Confederación Hidrográfica del Miño-Sil

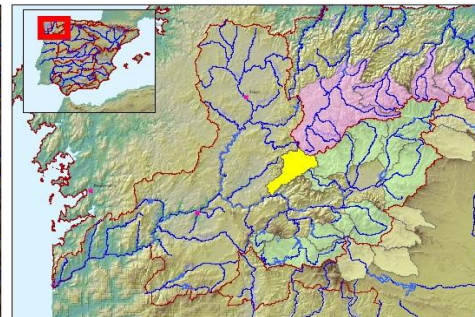
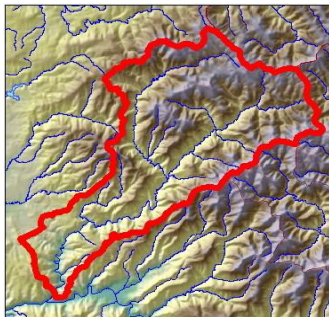
Cuenca : Lor

Código : B.I.1.1

Superficie (km²): 368,8

Cota Media (m): 898

Cota Inicio Nieve (m): SN



Fecha: 03/06/2013

VAFN (hm³): ND

Superficie Innivada (km²): 0,0

% Superficie Innivada: 0,0

Densidad relativa media (%): ND

Cotas (m)	Área (km ²)	Área Acumulada (km ²)	Área Innivada (km ²)	Área Innivada Acumulada (%)	Espesor medio (cm)	Altura Agua equivalente (cm)	Equivalencia en Agua (hm ³)
200 - 300	2,4	2,4					
300 - 400	9,1	11,6					
400 - 500	20,7	32,3					
500 - 600	28,3	60,6					
600 - 700	34,2	94,8					
700 - 800	41,1	135,9					
800 - 900	42,6	178,5					
900 - 1000	44,4	223,0					
1000 - 1100	47,6	270,5					
1100 - 1200	44,9	315,4					
1200 - 1300	30,8	346,3					
1300 - 1400	16,2	362,5					
1400 - 1500	5,0	367,4					
1500 - 1600	1,3	368,7					
1600 - 1700	0,1	368,8	0,0	0,0			
TOTALES	368,8		0,0	0,0			ND

SN = Sin Nieve

ND. = DATO NO DISPONIBLE

VAFN = VOLUMEN DE AGUA ACUMULADO EN FORMA DE NIEVE

Fuente de información:

Modelo hidrológico ASTER

Mediciones de campo

- Imagen satélite



GOBIERNO DE ESPAÑA

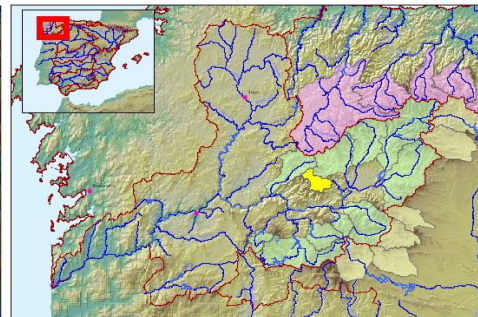
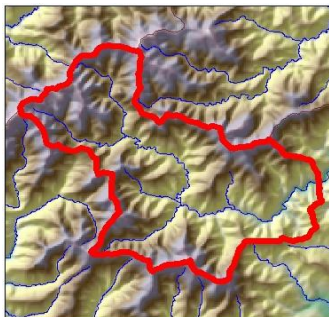
MINISTERIO DE AGRICULTURA, ALIMENTACIÓN Y MEDIO AMBIENTE

PROGRAMA ERHIN



CUANTIFICACIÓN DE LOS RECURSOS HÍDRICOS ACUMULADOS EN FORMA DE NIEVE

Confederación Hidrográfica del Miño-Sil
 Cuenca : Selmo
 Código : B.I.1.2
 Superficie (km²): 134,4
 Cota Media (m): 1.043
 Cota Inicio Nieve (m): SN



Fecha: 03/06/2013
 VAFN (hm³): ND
 Superficie Innivada (km²): 0,0
 % Superficie Innivada: 0,0
 Densidad relativa media (%) ND

Cotas (m)	Área (km ²)	Área Acumulada (km ²)	Área Innivada (km ²)	Área Innivada Acumulada (%)	Espesor medio (cm)	Altura Agua equivalente (cm)	Equivalencia en Agua (hm ³)
400 - 500	0,0	0,0					
500 - 600	3,0	3,0					
600 - 700	7,9	10,9					
700 - 800	13,1	24,0					
800 - 900	16,1	40,0					
900 - 1000	18,1	58,1					
1000 - 1100	19,9	78,0					
1100 - 1200	18,7	96,7					
1200 - 1300	16,5	113,2					
1300 - 1400	11,8	125,0					
1400 - 1500	7,3	132,2					
1500 - 1600	2,2	134,4					
1600 - 1700	0,0	134,4	0,0	0,0			
TOTALES	134,4		0,0	0,0			ND

SN = Sin Nieve

ND. = DATO NO DISPONIBLE

VAFN = VOLUMEN DE AGUA ACUMULADO EN FORMA DE NIEVE

Fuente de información:

Modelo hidrológico ASTER
 Mediciones de campo

- Imagen satélite



GOBIERNO DE ESPAÑA

MINISTERIO DE AGRICULTURA, ALIMENTACIÓN Y MEDIO AMBIENTE

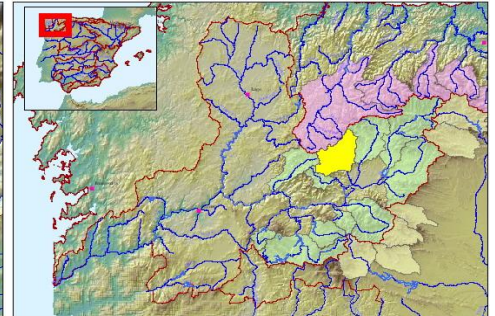
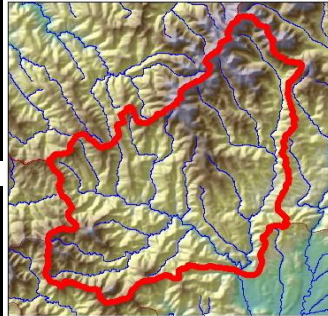
PROGRAMA ERHIN



CUANTIFICACIÓN DE LOS RECURSOS HÍDRICOS ACUMULADOS EN FORMA DE NIEVE

Confederación Hidrográfica del Miño-Sil

Cuenca : Burbia
 Código : B.I.1.3.a
 Superficie (km²): 434,0
 Cota Media (m): 1.034
 Cota Inicio Nieve (m): 1.900



Fecha: 03/06/2013

VAFN (hm³): ND
 Superficie Innivada (km²): 0,1
 % Superficie Innivada: 0,0
 Densidad relativa media (%): ND

Cotas (m)	Área (km ²)	Área Acumulada (km ²)	Área Innivada (km ²)	Área Innivada Acumulada (%)	Espesor medio (cm)	Altura Agua equivalente (cm)	Equivalencia en Agua (hm ³)
400 - 500	0,3	0,3					
500 - 600	7,7	7,9					
600 - 700	24,7	32,6					
700 - 800	46,2	78,8					
800 - 900	63,7	142,5					
900 - 1000	72,2	214,7					
1000 - 1100	61,0	275,6					
1100 - 1200	50,2	325,8					
1200 - 1300	39,7	365,5					
1300 - 1400	29,3	394,8					
1400 - 1500	19,1	413,9					
1500 - 1600	10,5	424,4					
1600 - 1700	6,9	431,2					
1700 - 1800	2,3	433,5					
1800 - 1900	0,4	434,0					
1900 - 2000	0,1	434,0	0,1	0,0			
TOTALES	434,0		0,1	0,0			ND

SN = Sin Nieve

ND. = DATO NO DISPONIBLE

VAFN = VOLUMEN DE AGUA ACUMULADO EN FORMA DE NIEVE

Fuente de información:

Modelo hidrológico ASTER
 Mediciones de campo

- Imagen satélite



GOBIERNO
DE ESPAÑA

MINISTERIO
DE AGRICULTURA, ALIMENTACIÓN
Y MEDIO AMBIENTE

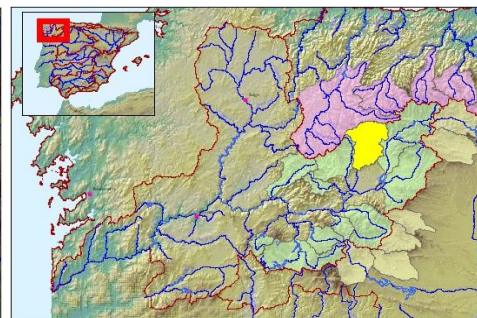
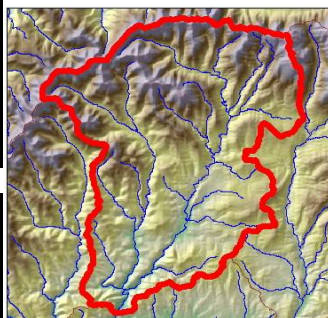
PROGRAMA ERHIN



CUANTIFICACIÓN DE LOS RECURSOS HÍDRICOS ACUMULADOS EN FORMA DE NIEVE

Confederación Hidrográfica del Miño-Sil

Cuenca : Cúa
Código : B.I.1.3.b
Superficie (km²): 495,7
Cota Media (m): 1.074
Cota Inicio Nieve (m): 1.900



Fecha: 03/06/2013

VAFN (hm³): ND
Superficie Innivada (km²): 1,3
% Superficie Innivada: 0,3
Densidad relativa media (%) ND

Cotas (m)	Área (km ²)	Área Acumulada (km ²)	Área Innivada (km ²)	Área Innivada Acumulada (%)	Espesor medio (cm)	Altura Agua equivalente (cm)	Equivalencia en Agua (hm ³)
500 - 600	5,4	5,4					
600 - 700	33,3	38,7					
700 - 800	59,4	98,0					
800 - 900	67,2	165,2					
900 - 1000	70,2	235,5					
1000 - 1100	58,0	293,5					
1100 - 1200	45,9	339,4					
1200 - 1300	37,2	376,5					
1300 - 1400	34,1	410,6					
1400 - 1500	30,3	440,8					
1500 - 1600	23,6	464,4					
1600 - 1700	18,1	482,6					
1700 - 1800	10,1	492,6	0,5	0,1			
1800 - 1900	2,7	495,4	0,6	0,2			
1900 - 2000	0,3	495,7	0,2	0,3			
TOTALES	495,7		1,3	0,3			ND

SN = Sin Nieve

ND. = DATO NO DISPONIBLE

VAFN = VOLUMEN DE AGUA ACUMULADO EN FORMA DE NIEVE

Fuente de información:

Modelo hidrológico ASTER
Mediciones de campo

- Imagen satélite



GOBIERNO
DE ESPAÑA

MINISTERIO
DE AGRICULTURA, ALIMENTACIÓN
Y MEDIO AMBIENTE

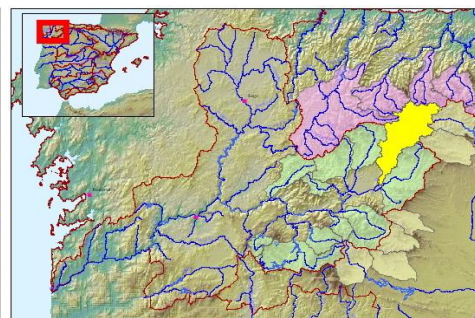
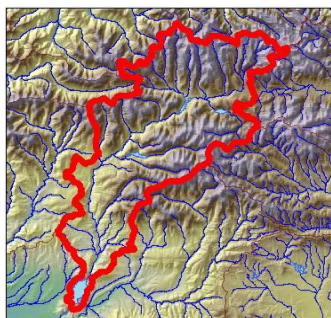
PROGRAMA ERHIN



CUANTIFICACIÓN DE LOS RECURSOS HÍDRICOS ACUMULADOS EN FORMA DE NIEVE

Confederación Hidrográfica del Miño-Sil

Cuenca : Sil
Código : B.I.1.3.c
Superficie (km²): 827,0
Cota Media (m): 1.321
Cota Inicio Nieve (m): 1.800



Fecha: 03/06/2013

VAFN (hm³): ND
Superficie Innivada (km²): 21,8
% Superficie Innivada: 2,6
Densidad relativa media (%) ND

Cotas (m)	Área (km ²)	Área Acumulada (km ²)	Área Innivada (km ²)	Área Innivada Acumulada (%)	Espesor medio (cm)	Altura Agua equivalente (cm)	Equivalencia en Agua (hm ³)
500 - 600	0,4	0,4					
600 - 700	31,3	31,7					
700 - 800	41,2	72,9					
800 - 900	51,1	124,0					
900 - 1000	62,7	186,6					
1000 - 1100	52,5	239,2					
1100 - 1200	50,5	289,6					
1200 - 1300	63,6	353,2					
1300 - 1400	79,6	432,7					
1400 - 1500	100,6	533,3					
1500 - 1600	100,5	633,8					
1600 - 1700	83,7	717,5	0,7	0,1			
1700 - 1800	58,9	776,5	4,4	0,7			
1800 - 1900	34,0	810,5	8,8	1,7			
1900 - 2000	12,9	823,3	6,8	2,5			
2000 - 2100	3,4	826,7	0,7	2,6			
2100 - 2200	0,3	827,0	0,3	2,6			
TOTALES	827,0		21,8	2,6			ND

SN = Sin Nieve

ND. = DATO NO DISPONIBLE

VAFN = VOLUMEN DE AGUA ACUMULADO EN FORMA DE NIEVE

Fuente de información:

Modelo hidrológico ASTER
Mediciones de campo

- Imagen satélite



GOBIERNO DE ESPAÑA

MINISTERIO DE AGRICULTURA, ALIMENTACIÓN Y MEDIO AMBIENTE



PROGRAMA ERHIN

CUANTIFICACIÓN DE LOS RECURSOS HÍDRICOS ACUMULADOS EN FORMA DE NIEVE

Confederación Hidrográfica del Miño-Sil

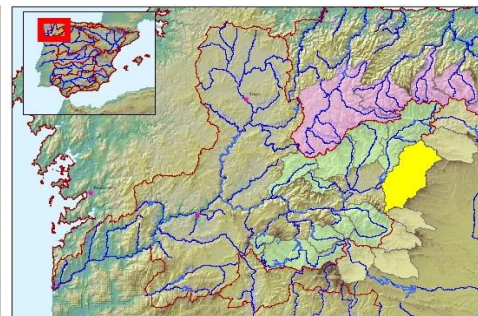
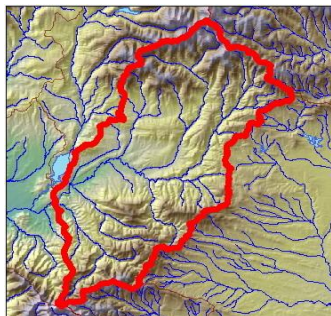
Cuenca : Boeza

Código : B.I.1.4

Superficie (km²): 832,3

Cota Media (m): 1.089

Cota Inicio Nieve (m): 2.000



Fecha: 03/06/2013

VAFN (hm³): ND

Superficie Innivada (km²): 0,3

% Superficie Innivada: 0,0

Densidad relativa media (%) ND

Cotas (m)	Área (km ²)	Área Acumulada (km ²)	Área Innivada (km ²)	Área Innivada Acumulada (%)	Espesor medio (cm)	Altura Agua equivalente (cm)	Equivalencia en Agua (hm ³)
400 - 500	0,0	0,0					
500 - 600	12,4	12,4					
600 - 700	62,2	74,6					
700 - 800	78,7	153,3					
800 - 900	93,0	246,4					
900 - 1000	100,5	346,9					
1000 - 1100	100,9	447,8					
1100 - 1200	95,3	543,1					
1200 - 1300	91,1	634,2					
1300 - 1400	68,1	702,3					
1400 - 1500	51,8	754,1					
1500 - 1600	31,9	786,1					
1600 - 1700	22,3	808,4					
1700 - 1800	13,8	822,2					
1800 - 1900	6,5	828,8					
1900 - 2000	3,0	831,8					
2000 - 2100	0,5	832,3	0,3	0,0			
2100 - 2200	0,0	832,3	0,0	0,0			
TOTALES	832,3		0,3	0,0			ND

SN = Sin Nieve

ND. = DATO NO DISPONIBLE

VAFN = VOLUMEN DE AGUA ACUMULADO EN FORMA DE NIEVE

Fuente de información:

Modelo hidrológico ASTER

Mediciones de campo

- Imagen satélite



GOBIERNO DE ESPAÑA

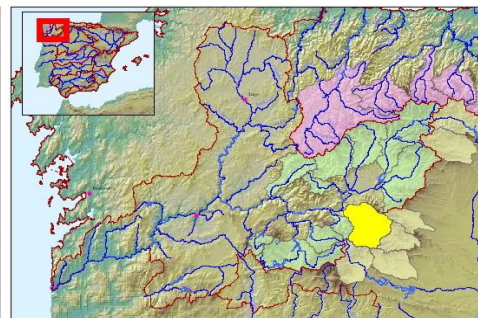
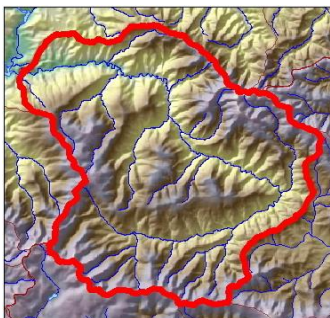
MINISTERIO DE AGRICULTURA, ALIMENTACIÓN Y MEDIO AMBIENTE

PROGRAMA ERHIN



CUANTIFICACIÓN DE LOS RECURSOS HÍDRICOS ACUMULADOS EN FORMA DE NIEVE

Confederación Hidrográfica del Miño-Sil
 Cuenca : Cabrera
 Código : B.I.1.5
 Superficie (km²): 558,1
 Cota Media (m): 1.272
 Cota Inicio Nieve (m): 2.100



Fecha: 03/06/2013
 VAFN (hm³): ND
 Superficie Innivada (km²): 0,2
 % Superficie Innivada: 0,0
 Densidad relativa media (%) ND

Cotas (m)	Área (km²)	Área Acumulada (km²)	Área Innivada (km²)	Área Innivada Acumulada (%)	Espesor medio (cm)	Altura Agua equivalente (cm)	Equivalencia en Agua (hm³)
300 - 400	0,8	0,8					
400 - 500	7,8	8,6					
500 - 600	11,9	20,5					
600 - 700	13,9	34,4					
700 - 800	20,0	54,5					
800 - 900	29,5	84,0					
900 - 1000	38,8	122,8					
1000 - 1100	47,0	169,8					
1100 - 1200	55,7	225,5					
1200 - 1300	60,6	286,1					
1300 - 1400	61,2	347,4					
1400 - 1500	60,6	407,9					
1500 - 1600	50,7	458,7					
1600 - 1700	37,4	496,1					
1700 - 1800	28,2	524,3					
1800 - 1900	20,3	544,6					
1900 - 2000	10,9	555,5					
2000 - 2100	2,5	558,0	0,1	0,0			
2100 - 2200	0,1	558,1	0,1	0,0			
TOTALES	558,1		0,2	0,0			ND

SN = Sin Nieve
 ND. = DATO NO DISPONIBLE
 VAFN = VOLUMEN DE AGUA ACUMULADO EN FORMA DE NIEVE

Fuente de información:
 Modelo hidrológico ASTER
 Mediciones de campo
 • Imagen satélite



GOBIERNO
DE ESPAÑA

MINISTERIO
DE AGRICULTURA, ALIMENTACIÓN
Y MEDIO AMBIENTE

PROGRAMA ERHIN



CUANTIFICACIÓN DE LOS RECURSOS HÍDRICOS ACUMULADOS EN FORMA DE NIEVE

Confederación Hidrográfica del Miño-Sil

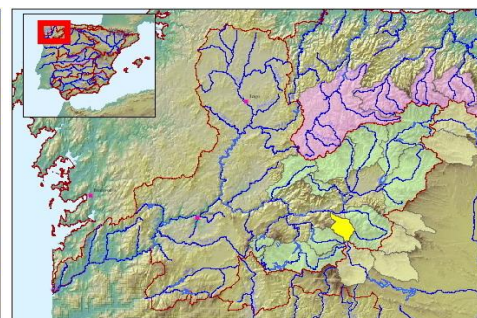
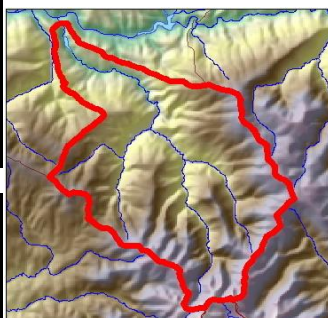
Cuenca : Casoyo

Código : B.I.1.6

Superficie (km²): 145,3

Cota Media (m): 1.193

Cota Inicio Nieve (m): 2.100



Fecha: 03/06/2013

VAFN (hm³): ND

Superficie Innivada (km²): 0,2

% Superficie Innivada: 0,1

Densidad relativa media (%): ND

Cotas (m)	Área (km ²)	Área Acumulada (km ²)	Área Innivada (km ²)	Área Innivada Acumulada (%)	Espesor medio (cm)	Altura Agua equivalente (cm)	Equivalencia en Agua (hm ³)
300 - 400	0,4	0,4					
400 - 500	3,4	3,7					
500 - 600	5,7	9,4					
600 - 700	7,3	16,8					
700 - 800	7,8	24,6					
800 - 900	9,2	33,8					
900 - 1000	10,3	44,1					
1000 - 1100	11,0	55,1					
1100 - 1200	13,5	68,5					
1200 - 1300	15,9	84,4					
1300 - 1400	17,0	101,5					
1400 - 1500	13,9	115,4					
1500 - 1600	9,8	125,2					
1600 - 1700	8,1	133,3					
1700 - 1800	6,6	139,9					
1800 - 1900	3,6	143,5					
1900 - 2000	1,3	144,8					
2000 - 2100	0,4	145,2	0,1	0,1			
2100 - 2200	0,0	145,3	0,0	0,1			
TOTALES	145,3		0,2	0,1			ND

SN = Sin Nieve

ND. = DATO NO DISPONIBLE

VAFN = VOLUMEN DE AGUA ACUMULADO EN FORMA DE NIEVE

Fuente de información:

Modelo hidrológico ASTER

Mediciones de campo

- Imagen satélite



GOBIERNO
DE ESPAÑA

MINISTERIO
DE AGRICULTURA, ALIMENTACIÓN
Y MEDIO AMBIENTE

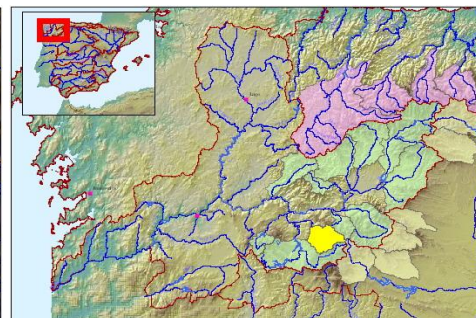


PROGRAMA ERHIN

CUANTIFICACIÓN DE LOS RECURSOS HÍDRICOS ACUMULADOS EN FORMA DE NIEVE

Confederación Hidrográfica del Miño-Sil

Cuenca : Jares
Código : B.I.1.7.e
Superficie (km²): 256,8
Cota Media (m): 1.234
Cota Inicio Nieve (m): 2.100



Fecha: 03/06/2013

VAFN (hm³): ND
Superficie Innivada (km²): 0,2
% Superficie Innivada: 0,1
Densidad relativa media (%) ND

Cotas (m)	Área (km ²)	Área Acumulada (km ²)	Área Innivada (km ²)	Área Innivada Acumulada (%)	Espesor medio (cm)	Altura Agua equivalente (cm)	Equivalencia en Agua (hm ³)
800 - 900	17,9	17,9					
900 - 1000	27,6	45,6					
1000 - 1100	33,2	78,8					
1100 - 1200	37,7	116,4					
1200 - 1300	45,1	161,5					
1300 - 1400	39,7	201,2					
1400 - 1500	23,0	224,3					
1500 - 1600	13,7	238,0					
1600 - 1700	8,7	246,7					
1700 - 1800	4,7	251,4					
1800 - 1900	2,9	254,3					
1900 - 2000	1,8	256,1					
2000 - 2100	0,6	256,8	0,2	0,1			
2100 - 2200	0,0	256,8	0,0	0,1			
TOTALES	256,8		0,2	0,1			ND

SN = Sin Nieve

ND. = DATO NO DISPONIBLE

VAFN = VOLUMEN DE AGUA ACUMULADO EN FORMA DE NIEVE

Fuente de información:

Modelo hidrológico ASTER
Mediciones de campo

- Imagen satélite



GOBIERNO DE ESPAÑA

MINISTERIO DE AGRICULTURA, ALIMENTACIÓN Y MEDIO AMBIENTE

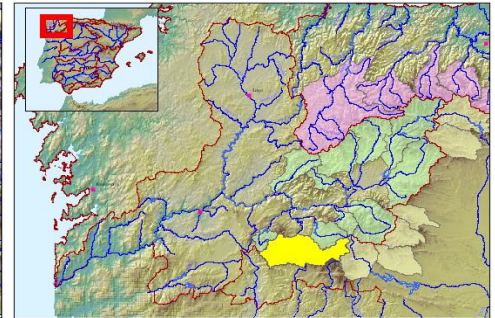
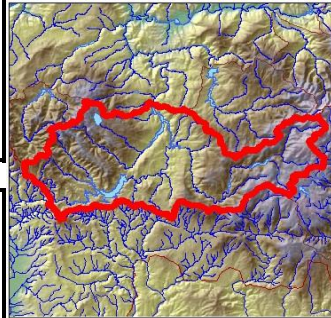
PROGRAMA ERHIN



CUANTIFICACIÓN DE LOS RECURSOS HÍDRICOS ACUMULADOS EN FORMA DE NIEVE

Confederación Hidrográfica del Miño-Sil

Cuenca : Bibey
 Código : B.I.1.7.d
 Superficie (km²): 731,0
 Cota Media (m): 1.192
 Cota Inicio Nieve (m): 2.000



Fecha: 03/06/2013

VAFN (hm³): ND
 Superficie Innivada (km²): 0,5
 % Superficie Innivada: 0,1
 Densidad relativa media (%) ND

Cotas (m)	Área (km ²)	Área Acumulada (km ²)	Área Innivada (km ²)	Área Innivada Acumulada (%)	Espesor medio (cm)	Altura Agua equivalente (cm)	Equivalencia en Agua (hm ³)
600 - 700	19,3	19,3					
700 - 800	43,3	62,6					
800 - 900	72,4	135,0					
900 - 1000	94,6	229,6					
1000 - 1100	81,7	311,4					
1100 - 1200	73,3	384,7					
1200 - 1300	72,1	456,8					
1300 - 1400	83,5	540,3					
1400 - 1500	70,6	610,9					
1500 - 1600	43,9	654,8					
1600 - 1700	43,2	697,9					
1700 - 1800	18,8	716,7					
1800 - 1900	7,2	723,9					
1900 - 2000	5,5	729,4	0,2	0,0			
2000 - 2100	1,6	731,0	0,3	0,1			
TOTALES	731,0		0,5	0,1			ND

SN = Sin Nieve

ND. = DATO NO DISPONIBLE

VAFN = VOLUMEN DE AGUA ACUMULADO EN FORMA DE NIEVE

Fuente de información:

Modelo hidrológico ASTER
 Mediciones de campo

- Imagen satélite



GOBIERNO
DE ESPAÑA

MINISTERIO
DE AGRICULTURA, ALIMENTACIÓN
Y MEDIO AMBIENTE

PROGRAMA ERHIN



CUANTIFICACIÓN DE LOS RECURSOS HÍDRICOS ACUMULADOS EN FORMA DE NIEVE

Confederación Hidrográfica del Miño-Sil

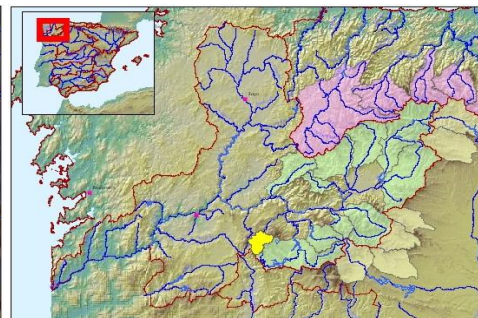
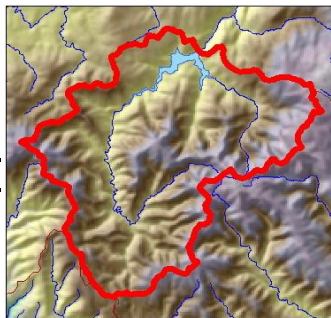
Cuenca : Návea

Código : B.I.1.7.a

Superficie (km²): 129,7

Cota Media (m): 1.249

Cota Inicio Nieve (m): SN



Fecha: 03/06/2013

VAFN (hm³): ND

Superficie Innivada (km²): 0,0

% Superficie Innivada: 0,0

Densidad relativa media (%): ND

Cotas (m)	Área (km ²)	Área Acumulada (km ²)	Área Innivada (km ²)	Área Innivada Acumulada (%)	Espesor medio (cm)	Altura Agua equivalente (cm)	Equivalencia en Agua (hm ³)
900 - 1000	10,7	10,7					
1000 - 1100	17,4	28,1					
1100 - 1200	26,6	54,6					
1200 - 1300	26,3	80,9					
1300 - 1400	21,7	102,6					
1400 - 1500	15,0	117,6					
1500 - 1600	6,9	124,6					
1600 - 1700	4,7	129,3					
1700 - 1800	0,4	129,7	0,0	0,0			
TOTALES	129,7		0,0	0,0			ND

SN = Sin Nieve

ND. = DATO NO DISPONIBLE

VAFN = VOLUMEN DE AGUA ACUMULADO EN FORMA DE NIEVE

Fuente de información:

Modelo hidrológico ASTER

Mediciones de campo

- Imagen satélite