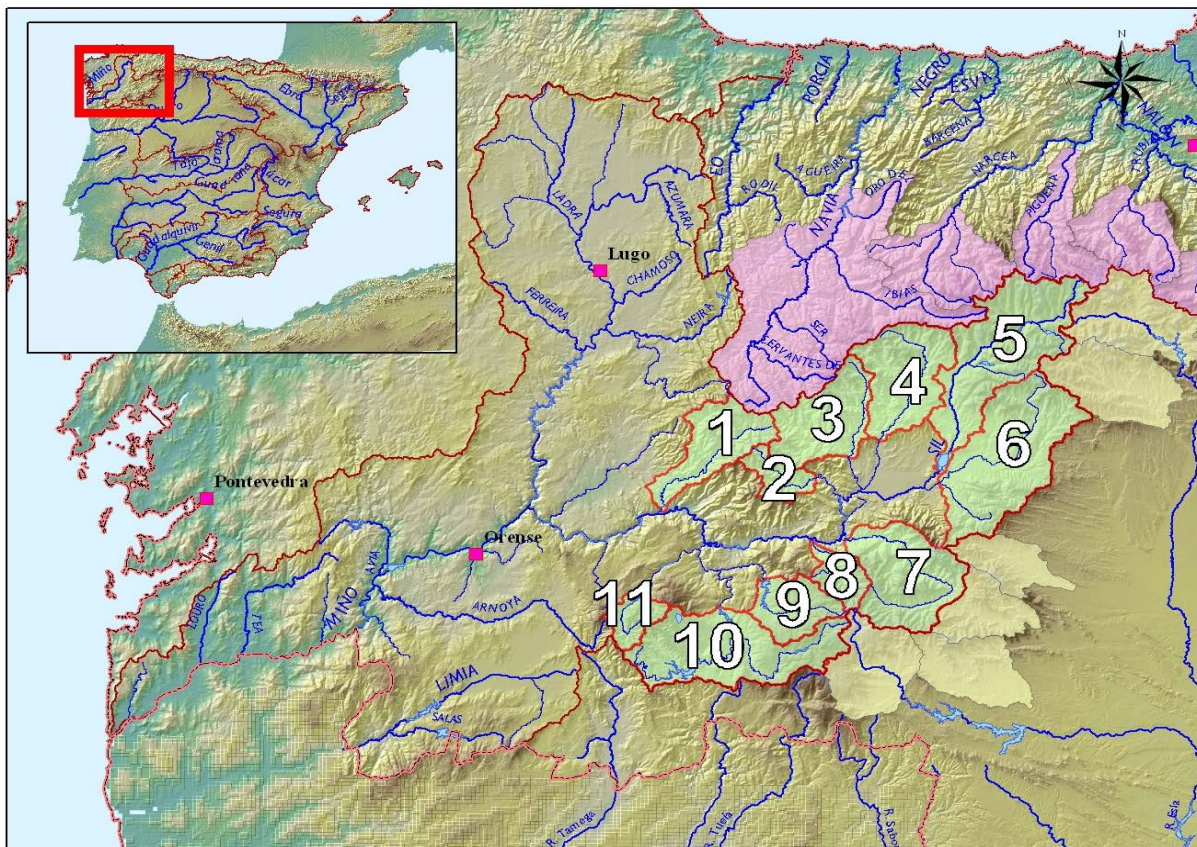


CUANTIFICACIÓN DE LOS RECURSOS HÍDRICOS ACUMULADOS EN FORMA DE NIEVE

Confederación Hidrográfica del Miño-Sil

Fecha: 19/12/2011



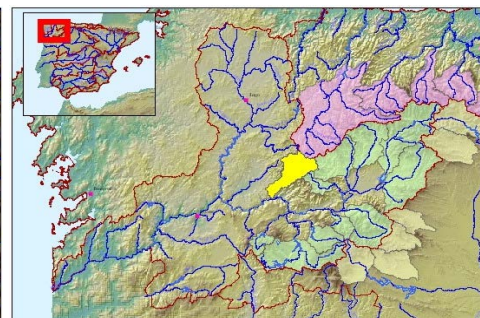
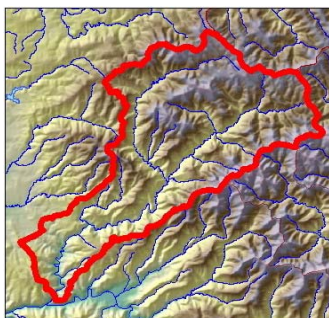
Cuenca	Superficie (km ²)	Superficie Innivada (km ²)	% Superficie Innivada	Densidad relativa media (%)	Volumen de agua en forma de nieve (hm ³)
1 Lor	368,8	12,0	3,3	ND	ND
2 Selmo	134,4	2,1	1,6	ND	ND
3 Burbia	434,0	56,4	13,0	ND	ND
4 Cúa	495,7	95,4	19,2	ND	ND
5 Sil	827,0	426,6	51,6	ND	ND
6 Boeza	832,3	30,5	3,7	ND	ND
7 Cabrera	558,1	77,4	13,9	ND	ND
8 Casoyo	145,3	19,3	13,3	ND	ND
9 Jares	256,8	38,8	15,1	ND	ND
10 Bibey	731,0	143,2	19,6	ND	ND
11 Návea	129,7	17,7	13,6	ND	ND
Resto Cuenca Miño-Sil	12.678,6	ND	ND	ND	ND
Total	17.591,7	919,3	5,2	ND	ND

ND. = DATO NO DISPONIBLE
 VAFN = VOLUMEN DE AGUA ACUMULADO EN FORMA DE NIEVE

Fuente de información:
 Modelo hidrológico ASTER
 Mediciones de campo
 ● **Imagen satélite**

CUANTIFICACIÓN DE LOS RECURSOS HÍDRICOS ACUMULADOS EN FORMA DE NIEVE

Confederación Hidrográfica del Miño-Sil
 Cuenca : Lor
 Código : B.I.1.1
 Superficie (km²): 368,8
 Cota Media (m): 898
 Cota Inicio Nieve (m): 1.300



Fecha: 19/12/2011
 VAFN (hm³): ND
 Superficie Innivada (km²): 12,0
 % Superficie Innivada: 3,3
 Densidad relativa media (%) ND

Cotas (m)	Área (km ²)	Área Acumulada (km ²)	Área Innivada (km ²)	Área Innivada Acumulada (%)	Espesor medio (cm)	Altura Agua equivalente (cm)	Equivalencia en Agua (hm ³)
200 - 300	2,4	2,4					
300 - 400	9,1	11,6					
400 - 500	20,7	32,3					
500 - 600	28,3	60,6					
600 - 700	34,2	94,8					
700 - 800	41,1	135,9					
800 - 900	42,6	178,5					
900 - 1000	44,4	223,0					
1000 - 1100	47,6	270,5					
1100 - 1200	44,9	315,4	1,6	0,5			
1200 - 1300	30,8	346,3	6,9	2,5			
1300 - 1400	16,2	362,5	1,0	2,6			
1400 - 1500	5,0	367,4	1,3	3,0			
1500 - 1600	1,3	368,7	1,1	3,2			
1600 - 1700	0,1	368,8	0,1	3,3			
TOTALES	368,8		12,0	3,3			ND

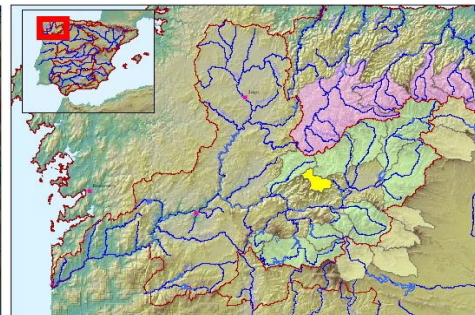
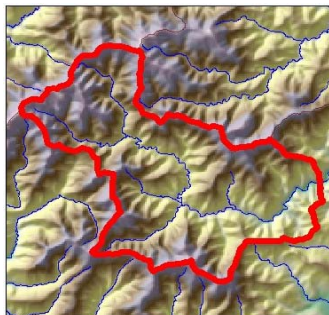
ND. = DATO NO DISPONIBLE
 VAFN = VOLUMEN DE AGUA ACUMULADO EN FORMA DE NIEVE

Fuente de información:
 Modelo hidrológico ASTER
 Mediciones de campo
 • Imagen satélite

CUANTIFICACIÓN DE LOS RECURSOS HÍDRICOS ACUMULADOS EN FORMA DE NIEVE

Confederación Hidrográfica del Miño-Sil

Cuenca : Selmo
 Código : B.I.1.2
 Superficie (km²): 134,4
 Cota Media (m): 1.043
 Cota Inicio Nieve (m): 1.600



Fecha: 19/12/2011
 VAFN (hm³): ND
 Superficie Innivada (km²): 2,1
 % Superficie Innivada: 1,6
 Densidad relativa media (%): ND

Cotas (m)	Área (km ²)	Área Acumulada (km ²)	Área Innivada (km ²)	Área Innivada Acumulada (%)	Espesor medio (cm)	Altura Agua equivalente (cm)	Equivalencia en Agua (hm ³)
400 - 500	0,0	0,0					
500 - 600	3,0	3,0					
600 - 700	7,9	10,9					
700 - 800	13,1	24,0					
800 - 900	16,1	40,0					
900 - 1000	18,1	58,1					
1000 - 1100	19,9	78,0					
1100 - 1200	18,7	96,7					
1200 - 1300	16,5	113,2					
1300 - 1400	11,8	125,0					
1400 - 1500	7,3	132,2	0,5	0,4			
1500 - 1600	2,2	134,4	1,6	1,5			
1600 - 1700	0,0	134,4	0,0	1,6			
TOTALES	134,4		2,1	1,6			ND

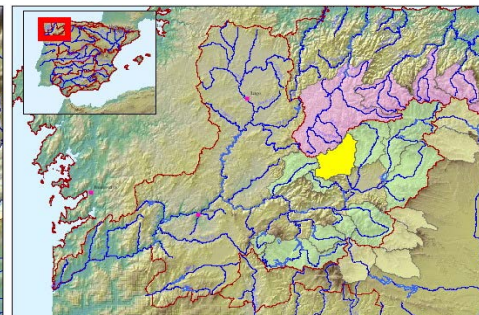
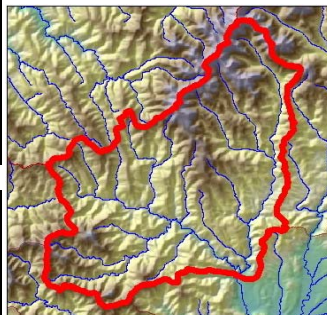
ND. = DATO NO DISPONIBLE
 VAFN = VOLUMEN DE AGUA ACUMULADO EN FORMA DE NIEVE

Fuente de información:
 Modelo hidrológico ASTER
 Mediciones de campo
 • Imagen satélite

CUANTIFICACIÓN DE LOS RECURSOS HÍDRICOS ACUMULADOS EN FORMA DE NIEVE

Confederación Hidrográfica del Miño-Sil

Cuenca : Burbia
 Código : B.I.1.3.a
 Superficie (km²): 434,0
 Cota Media (m): 1.034
 Cota Inicio Nieve (m): 1.300



Fecha: 19/12/2011

VAFN (hm³): ND
 Superficie Innivada (km²): 56,4
 % Superficie Innivada: 13,0
 Densidad relativa media (%): ND

Cotas (m)	Área (km ²)	Área Acumulada (km ²)	Área Innivada (km ²)	Área Innivada Acumulada (%)	Espesor medio (cm)	Altura Agua equivalente (cm)	Equivalencia en Agua (hm ³)
400 - 500	0,3	0,3					
500 - 600	7,7	7,9					
600 - 700	24,7	32,6					
700 - 800	46,2	78,8					
800 - 900	63,7	142,5					
900 - 1000	72,2	214,7					
1000 - 1100	61,0	275,6					
1100 - 1200	50,2	325,8	3,4	1,0			
1200 - 1300	39,7	365,5	12,9	4,5			
1300 - 1400	29,3	394,8	12,7	7,3			
1400 - 1500	19,1	413,9	9,9	9,4			
1500 - 1600	10,5	424,4	7,8	11,0			
1600 - 1700	6,9	431,2	6,9	12,4			
1700 - 1800	2,3	433,5	2,3	12,9			
1800 - 1900	0,4	434,0	0,4	13,0			
1900 - 2000	0,1	434,0	0,1	13,0			
TOTALES	434,0		56,4	13,0			ND

ND. = DATO NO DISPONIBLE

VAFN = VOLUMEN DE AGUA ACUMULADO EN FORMA DE NIEVE

Fuente de información:

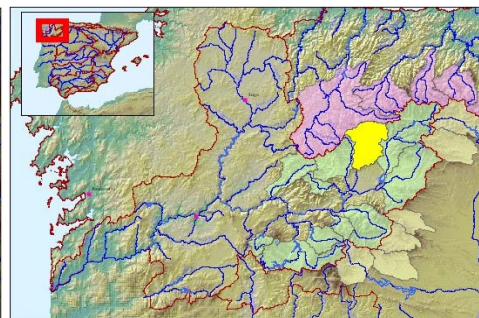
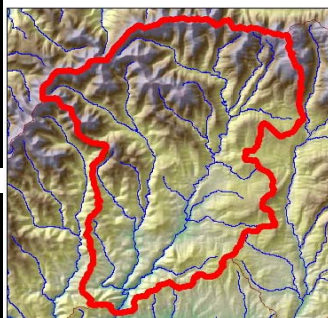
Modelo hidrológico ASTER
 Mediciones de campo

- Imagen satélite

CUANTIFICACIÓN DE LOS RECURSOS HÍDRICOS ACUMULADOS EN FORMA DE NIEVE

Confederación Hidrográfica del Miño-Sil

Cuenca : Cúa
Código : B.I.1.3.b
Superficie (km²): 495,7
Cota Media (m): 1.074
Cota Inicio Nieve (m): 1.300



Fecha: 19/12/2011

VAFN (hm³): ND
Superficie Innivada (km²): 95,4
% Superficie Innivada: 19,2
Densidad relativa media (%) ND

Cotas (m)	Área (km ²)	Área Acumulada (km ²)	Área Innivada (km ²)	Área Innivada Acumulada (%)	Espesor medio (cm)	Altura Agua equivalente (cm)	Equivalencia en Agua (hm ³)
500 - 600	5,4	5,4					
600 - 700	33,3	38,7					
700 - 800	59,4	98,0					
800 - 900	67,2	165,2					
900 - 1000	70,2	235,5					
1000 - 1100	58,0	293,5					
1100 - 1200	45,9	339,4					
1200 - 1300	37,2	376,5	10,2	2,7			
1300 - 1400	34,1	410,6	15,1	6,1			
1400 - 1500	30,3	440,8	18,9	10,0			
1500 - 1600	23,6	464,4	21,0	14,0			
1600 - 1700	18,1	482,6	17,0	17,0			
1700 - 1800	10,1	492,6	10,1	18,7			
1800 - 1900	2,7	495,4	2,7	19,2			
1900 - 2000	0,3	495,7	0,3	19,2			
TOTALES	495,7		95,4	19,2			ND

ND. = DATO NO DISPONIBLE

VAFN = VOLUMEN DE AGUA ACUMULADO EN FORMA DE NIEVE

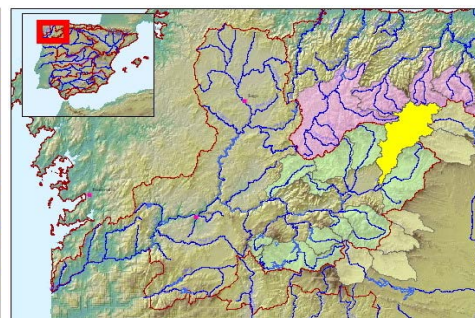
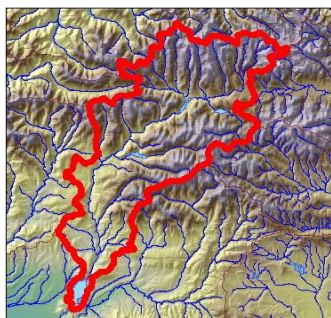
Fuente de información:

Modelo hidrológico ASTER
Mediciones de campo

- Imagen satélite

CUANTIFICACIÓN DE LOS RECURSOS HÍDRICOS ACUMULADOS EN FORMA DE NIEVE

Confederación Hidrográfica del Miño-Sil
 Cuenca : Sil
 Código : B.I.1.3.c
 Superficie (km²): 827,0
 Cota Media (m): 1.321
 Cota Inicio Nieve (m): 1.300



Fecha: 19/12/2011
 VAFN (hm³): ND
 Superficie Innivada (km²): 426,6
 % Superficie Innivada: 51,6
 Densidad relativa media (%) ND

Cotas (m)	Área (km ²)	Área Acumulada (km ²)	Área Innivada (km ²)	Área Innivada Acumulada (%)	Espesor medio (cm)	Altura Agua equivalente (cm)	Equivalencia en Agua (hm ³)
500 - 600	0,4	0,4					
600 - 700	31,3	31,7					
700 - 800	41,2	72,9					
800 - 900	51,1	124,0					
900 - 1000	62,7	186,6					
1000 - 1100	52,5	239,2					
1100 - 1200	50,5	289,6	8,1	2,8			
1200 - 1300	63,6	353,2	18,1	7,4			
1300 - 1400	79,6	432,7	46,0	16,7			
1400 - 1500	100,6	533,3	60,7	24,9			
1500 - 1600	100,5	633,8	100,5	36,8			
1600 - 1700	83,7	717,5	83,7	44,2			
1700 - 1800	58,9	776,5	58,9	48,4			
1800 - 1900	34,0	810,5	34,0	50,6			
1900 - 2000	12,9	823,3	12,9	51,4			
2000 - 2100	3,4	826,7	3,4	51,6			
2100 - 2200	0,3	827,0	0,3	51,6			
TOTALES	827,0		426,6	51,6			ND

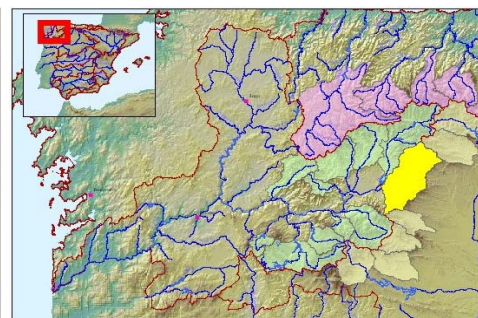
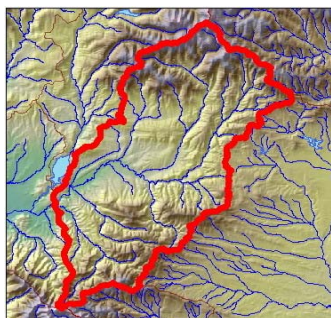
ND. = DATO NO DISPONIBLE
 VAFN = VOLUMEN DE AGUA ACUMULADO EN FORMA DE NIEVE

Fuente de información:
 Modelo hidrológico ASTER
 Mediciones de campo
 • Imagen satélite

CUANTIFICACIÓN DE LOS RECURSOS HÍDRICOS ACUMULADOS EN FORMA DE NIEVE

Confederación Hidrográfica del Miño-Sil

Cuenca : Boeza
 Código : B.I.1.4
 Superficie (km²): 832,3
 Cota Media (m): 1.089
 Cota Inicio Nieve (m): 1.500



Fecha: 19/12/2011

VAFN (hm³): ND
 Superficie Innivada (km²): 30,5
 % Superficie Innivada: 3,7
 Densidad relativa media (%) ND

Cotas (m)	Área (km ²)	Área Acumulada (km ²)	Área Innivada (km ²)	Área Innivada Acumulada (%)	Espesor medio (cm)	Altura Agua equivalente (cm)	Equivalencia en Agua (hm ³)
400 - 500	0,0	0,0					
500 - 600	12,4	12,4					
600 - 700	62,2	74,6					
700 - 800	78,7	153,3					
800 - 900	93,0	246,4					
900 - 1000	100,5	346,9					
1000 - 1100	100,9	447,8					
1100 - 1200	95,3	543,1					
1200 - 1300	91,1	634,2					
1300 - 1400	68,1	702,3					
1400 - 1500	51,8	754,1					
1500 - 1600	31,9	786,1	9,2	1,2			
1600 - 1700	22,3	808,4	7,5	2,1			
1700 - 1800	13,8	822,2	4,9	2,6			
1800 - 1900	6,5	828,8	5,9	3,3			
1900 - 2000	3,0	831,8	2,4	3,6			
2000 - 2100	0,5	832,3	0,5	3,7			
2100 - 2200	0,0	832,3	0,0	3,7			
TOTALES	832,3		30,5	3,7			ND

ND. = DATO NO DISPONIBLE

VAFN = VOLUMEN DE AGUA ACUMULADO EN FORMA DE NIEVE

Fuente de información:

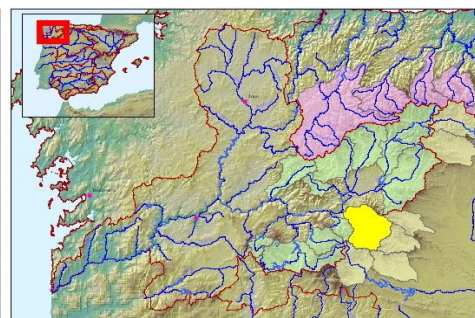
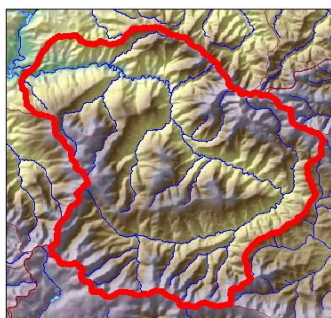
Modelo hidrológico ASTER
 Mediciones de campo

- Imagen satélite

CUANTIFICACIÓN DE LOS RECURSOS HÍDRICOS ACUMULADOS EN FORMA DE NIEVE

Confederación Hidrográfica del Miño-Sil

Cuenca : Cabrera
 Código : B.I.1.5
 Superficie (km²): 558,1
 Cota Media (m): 1.272
 Cota Inicio Nieve (m): 1.500



Fecha: 19/12/2011

VAFN (hm³): ND
 Superficie Innivada (km²): 77,4
 % Superficie Innivada: 13,9
 Densidad relativa media (%): ND

Cotas (m)	Área (km ²)	Área Acumulada (km ²)	Área Innivada (km ²)	Área Innivada Acumulada (%)	Espesor medio (cm)	Altura Agua equivalente (cm)	Equivalencia en Agua (hm ³)
300 - 400	0,8	0,8					
400 - 500	7,8	8,6					
500 - 600	11,9	20,5					
600 - 700	13,9	34,4					
700 - 800	20,0	54,5					
800 - 900	29,5	84,0					
900 - 1000	38,8	122,8					
1000 - 1100	47,0	169,8					
1100 - 1200	55,7	225,5					
1200 - 1300	60,6	286,1					
1300 - 1400	61,2	347,4					
1400 - 1500	60,6	407,9	7,4	1,8			
1500 - 1600	50,7	458,7	8,0	3,4			
1600 - 1700	37,4	496,1	17,6	6,7			
1700 - 1800	28,2	524,3	17,1	9,6			
1800 - 1900	20,3	544,6	13,7	11,7			
1900 - 2000	10,9	555,5	10,9	13,5			
2000 - 2100	2,5	558,0	2,5	13,8			
2100 - 2200	0,1	558,1	0,1	13,9			
TOTALES	558,1		77,4	13,9			ND

ND. = DATO NO DISPONIBLE

VAFN = VOLUMEN DE AGUA ACUMULADO EN FORMA DE NIEVE

Fuente de información:

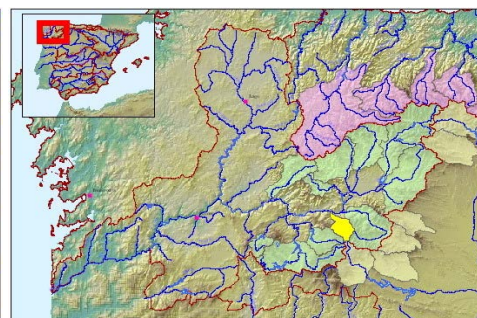
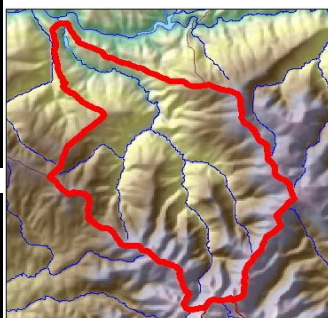
Modelo hidrológico ASTER
 Mediciones de campo

- Imagen satélite

CUANTIFICACIÓN DE LOS RECURSOS HÍDRICOS ACUMULADOS EN FORMA DE NIEVE

Confederación Hidrográfica del Miño-Sil

Cuenca : Casoyo
 Código : B.I.1.6
 Superficie (km²): 145,3
 Cota Media (m): 1.193
 Cota Inicio Nieve (m): 1.600



Fecha: 19/12/2011

VAFN (hm³): ND
 Superficie Innivada (km²): 19,3
 % Superficie Innivada: 13,3
 Densidad relativa media (%) ND

Cotas (m)	Área (km ²)	Área Acumulada (km ²)	Área Innivada (km ²)	Área Innivada Acumulada (%)	Espesor medio (cm)	Altura Agua equivalente (cm)	Equivalencia en Agua (hm ³)
300 - 400	0,4	0,4					
400 - 500	3,4	3,7					
500 - 600	5,7	9,4					
600 - 700	7,3	16,8					
700 - 800	7,8	24,6					
800 - 900	9,2	33,8					
900 - 1000	10,3	44,1					
1000 - 1100	11,0	55,1					
1100 - 1200	13,5	68,5					
1200 - 1300	15,9	84,4					
1300 - 1400	17,0	101,5					
1400 - 1500	13,9	115,4					
1500 - 1600	9,8	125,2	4,0	3,2			
1600 - 1700	8,1	133,3	4,5	6,3			
1700 - 1800	6,6	139,9	6,1	10,4			
1800 - 1900	3,6	143,5	3,6	12,6			
1900 - 2000	1,3	144,8	1,2	13,3			
2000 - 2100	0,4	145,2	0,1	13,3			
2100 - 2200	0,0	145,3		13,3			
TOTALES	145,3		19,3	13,3			ND

ND. = DATO NO DISPONIBLE

VAFN = VOLUMEN DE AGUA ACUMULADO EN FORMA DE NIEVE

Fuente de información:

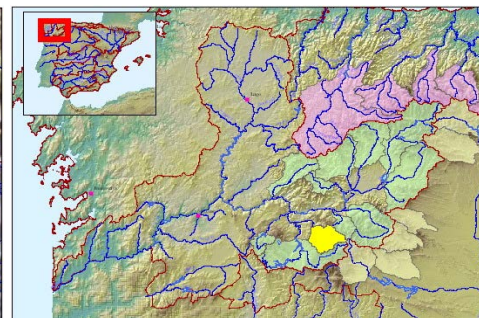
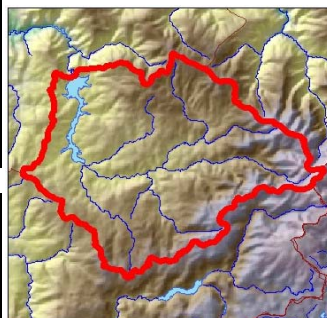
Modelo hidrológico ASTER
 Mediciones de campo

- Imagen satélite

CUANTIFICACIÓN DE LOS RECURSOS HÍDRICOS ACUMULADOS EN FORMA DE NIEVE

Confederación Hidrográfica del Miño-Sil

Cuenca : Jares
 Código : B.I.1.7.e
 Superficie (km²): 256,8
 Cota Media (m): 1.234
 Cota Inicio Nieve (m): 1.500



Fecha: 19/12/2011

VAFN (hm³): ND
 Superficie Innivada (km²): 38,8
 % Superficie Innivada: 15,1
 Densidad relativa media (%): ND

Cotas (m)	Área (km ²)	Área Acumulada (km ²)	Área Innivada (km ²)	Área Innivada Acumulada (%)	Espesor medio (cm)	Altura Agua equivalente (cm)	Equivalencia en Agua (hm ³)
800 - 900	17,9	17,9					
900 - 1000	27,6	45,6					
1000 - 1100	33,2	78,8					
1100 - 1200	37,7	116,4					
1200 - 1300	45,1	161,5					
1300 - 1400	39,7	201,2	5,7	2,8			
1400 - 1500	23,0	224,3	11,9	7,8			
1500 - 1600	13,7	238,0	8,3	10,9			
1600 - 1700	8,7	246,7	4,6	12,4			
1700 - 1800	4,7	251,4	3,4	13,5			
1800 - 1900	2,9	254,3	2,8	14,4			
1900 - 2000	1,8	256,1	1,7	15,0			
2000 - 2100	0,6	256,8	0,3	15,1			
2100 - 2200	0,0	256,8	0,0	15,1			
TOTALES	256,8		38,8	15,1			ND

ND. = DATO NO DISPONIBLE

VAFN = VOLUMEN DE AGUA ACUMULADO EN FORMA DE NIEVE

Fuente de información:

Modelo hidrológico ASTER
 Mediciones de campo

- Imagen satélite



GOBIERNO DE ESPAÑA

MINISTERIO DE MEDIO AMBIENTE Y MEDIO RURAL Y MARINO

SECRETARÍA DE ESTADO DE MEDIO RURAL Y AGUA

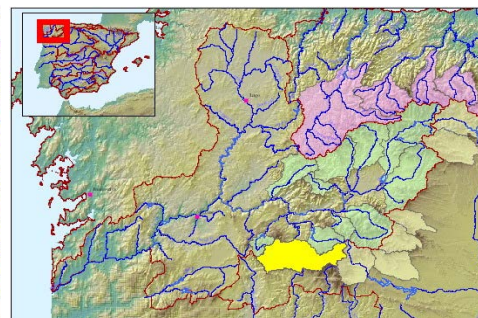
DIRECCIÓN GENERAL DEL AGUA

PROGRAMA ERHIN



CUANTIFICACIÓN DE LOS RECURSOS HÍDRICOS ACUMULADOS EN FORMA DE NIEVE

Confederación Hidrográfica del Miño-Sil
 Cuenca : Bibey
 Código : B.I.1.7.d
 Superficie (km²): 731,0
 Cota Media (m): 1.192
 Cota Inicio Nieve (m): 1.400



Fecha: 19/12/2011
 VAFN (hm³): ND
 Superficie Innivada (km²): 143,2
 % Superficie Innivada: 19,6
 Densidad relativa media (%) ND

Cotas (m)	Área (km ²)	Área Acumulada (km ²)	Área Innivada (km ²)	Área Innivada Acumulada (%)	Espesor medio (cm)	Altura Agua equivalente (cm)	Equivalencia en Agua (hm ³)
600 - 700	19,3	19,3					
700 - 800	43,3	62,6					
800 - 900	72,4	135,0					
900 - 1000	94,6	229,6					
1000 - 1100	81,7	311,4					
1100 - 1200	73,3	384,7					
1200 - 1300	72,1	456,8	6,0	1,3			
1300 - 1400	83,5	540,3	15,6	4,0			
1400 - 1500	70,6	610,9	29,6	8,4			
1500 - 1600	43,9	654,8	27,5	12,0			
1600 - 1700	43,2	697,9	37,2	16,6			
1700 - 1800	18,8	716,7	14,1	18,1			
1800 - 1900	7,2	723,9	6,7	18,9			
1900 - 2000	5,5	729,4	5,2	19,5			
2000 - 2100	1,6	731,0	1,3	19,6			
TOTALES	731,0		143,2	19,6			ND

ND. = DATO NO DISPONIBLE
 VAFN = VOLUMEN DE AGUA ACUMULADO EN FORMA DE NIEVE

Fuente de información:
 Modelo hidrológico ASTER
 Mediciones de campo
 • Imagen satélite



GOBIERNO DE ESPAÑA

MINISTERIO DE MEDIO AMBIENTE Y MEDIO RURAL Y MARINO

SECRETARÍA DE ESTADO DE MEDIO RURAL Y AGUA

DIRECCIÓN GENERAL DEL AGUA

PROGRAMA ERHIN



CUANTIFICACIÓN DE LOS RECURSOS HÍDRICOS ACUMULADOS EN FORMA DE NIEVE

Confederación Hidrográfica del Miño-Sil

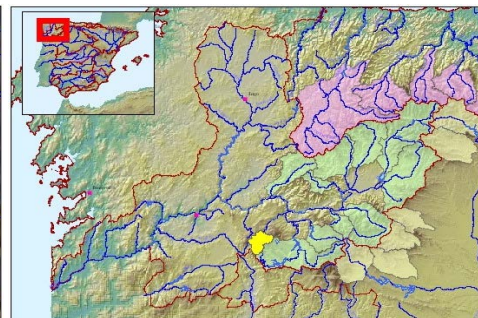
Cuenca : Návea

Código : B.I.1.7.a

Superficie (km²): 129,7

Cota Media (m): 1.249

Cota Inicio Nieve (m): 1.400



Fecha: 19/12/2011

VAFN (hm³): ND

Superficie Innivada (km²): 17,7

% Superficie Innivada: 13,6

Densidad relativa media (%): ND

Cotas (m)	Área (km ²)	Área Acumulada (km ²)	Área Innivada (km ²)	Área Innivada Acumulada (%)	Espesor medio (cm)	Altura Agua equivalente (cm)	Equivalencia en Agua (hm ³)
900 - 1000	10,7	10,7					
1000 - 1100	17,4	28,1					
1100 - 1200	26,6	54,6					
1200 - 1300	26,3	80,9					
1300 - 1400	21,7	102,6	4,0	3,9			
1400 - 1500	15,0	117,6	4,0	6,7			
1500 - 1600	6,9	124,6	5,2	10,5			
1600 - 1700	4,7	129,3	4,2	13,4			
1700 - 1800	0,4	129,7	0,4	13,6			
TOTALES	129,7		17,7	13,6			ND

ND. = DATO NO DISPONIBLE

VAFN = VOLUMEN DE AGUA ACUMULADO EN FORMA DE NIEVE

Fuente de información:

Modelo hidrológico ASTER

Mediciones de campo

- Imagen satélite