



GOBIERNO
DE ESPAÑA

MINISTERIO
DE AGRICULTURA, ALIMENTACIÓN
Y MEDIO AMBIENTE

Informe de teledetección. Evolución de la cubierta nival ERHIN



Confederación Hidrográfica del Guadalquivir
y
Agencia de Medio Ambiente y Agua de Andalucía

11 de marzo de 2014

Datos provisionales sujetos a revisión

NÚMERO 6
AÑO 2014



GOBIERNO
DE ESPAÑA

MINISTERIO
DE AGRICULTURA, ALIMENTACIÓN
Y MEDIO AMBIENTE

**SECRETARÍA DE ESTADO DE
MEDIO AMBIENTE.
DIRECCIÓN GENERAL DEL
AGUA**

Catálogo de Publicaciones de la
Administración General del Estado:
<http://publicacionesoficiales.boe.es/>

N.I.P.O.: 280-14-005-6

SUBDIRECCIÓN
GENERAL DE PLANIFICACIÓN
Y USO SOSTENIBLE DEL
AGUA.
ÁREA DE INFORMACIÓN
HIDROLÓGICA

**JEFE ÁREA DE
INFORMACIÓN
HIDROLÓGICA
Fernando Pastor Argüello**

Para cualquier sugerencia póngase
en contacto con:

Pza. San Juan de la Cruz s/n
Despacho C-289
28071 Madrid

Tel.: (91) 597 54 43 / 45

Dirección de email:
hidrologia@magrama.es

El informe de Evolución de
Recursos Nivales puede ser
consultado en:

<http://www.magrama.es>
(Sección "Agua")

RESUMEN

Imágenes satélite Modis

Medida de la cubierta nival mediante
teledetección

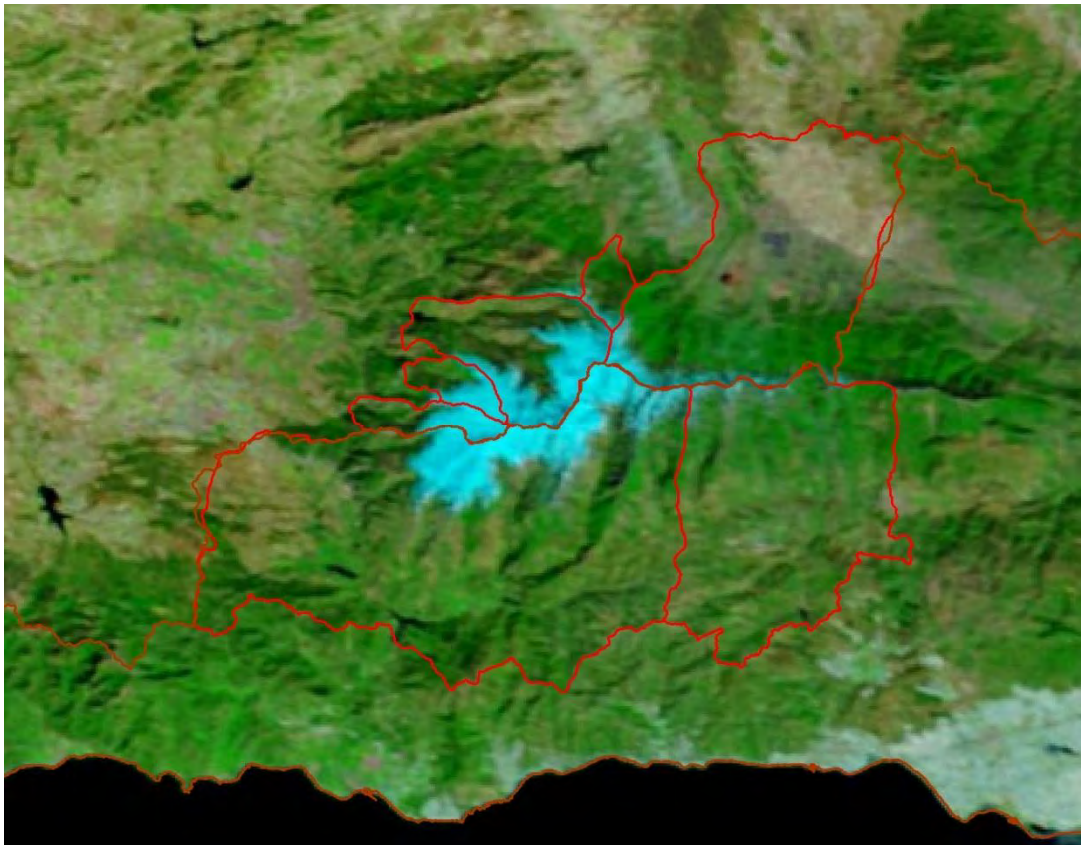
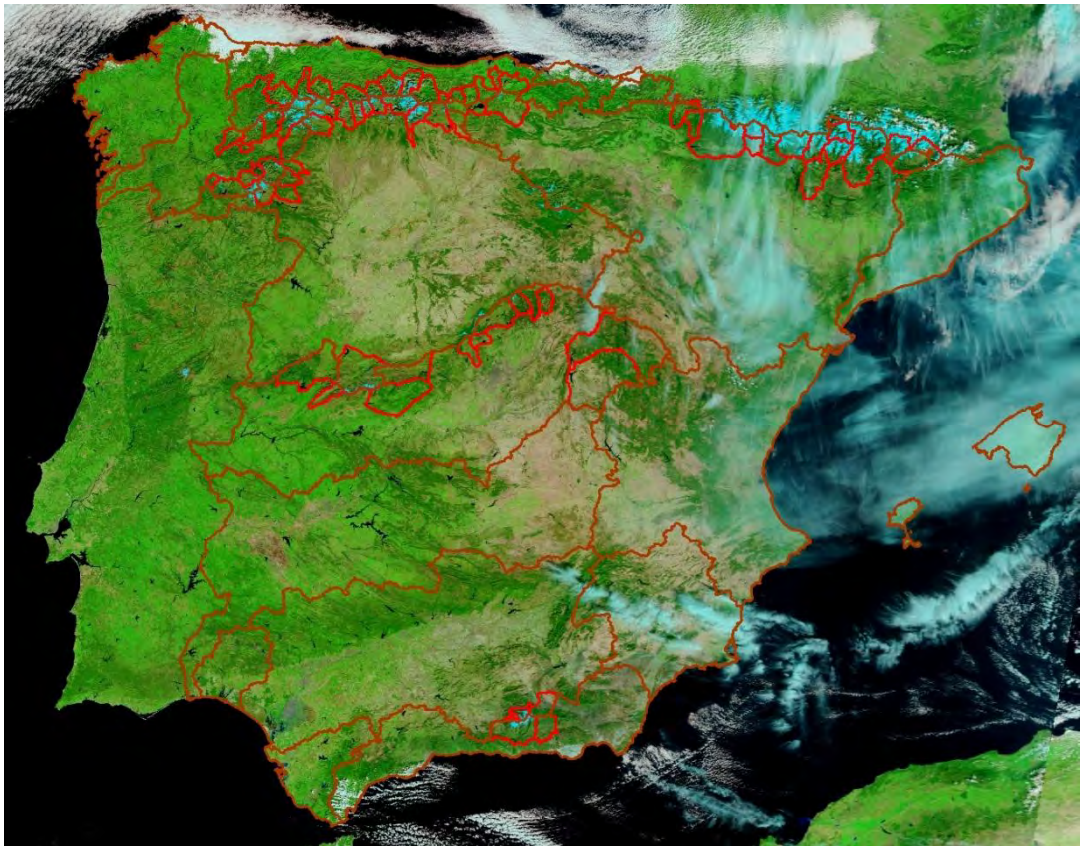


Imagen Modis-terra 11/03/2014



GOBIERNO DE ESPAÑA

MINISTERIO DE AGRICULTURA, ALIMENTACIÓN Y MEDIO AMBIENTE

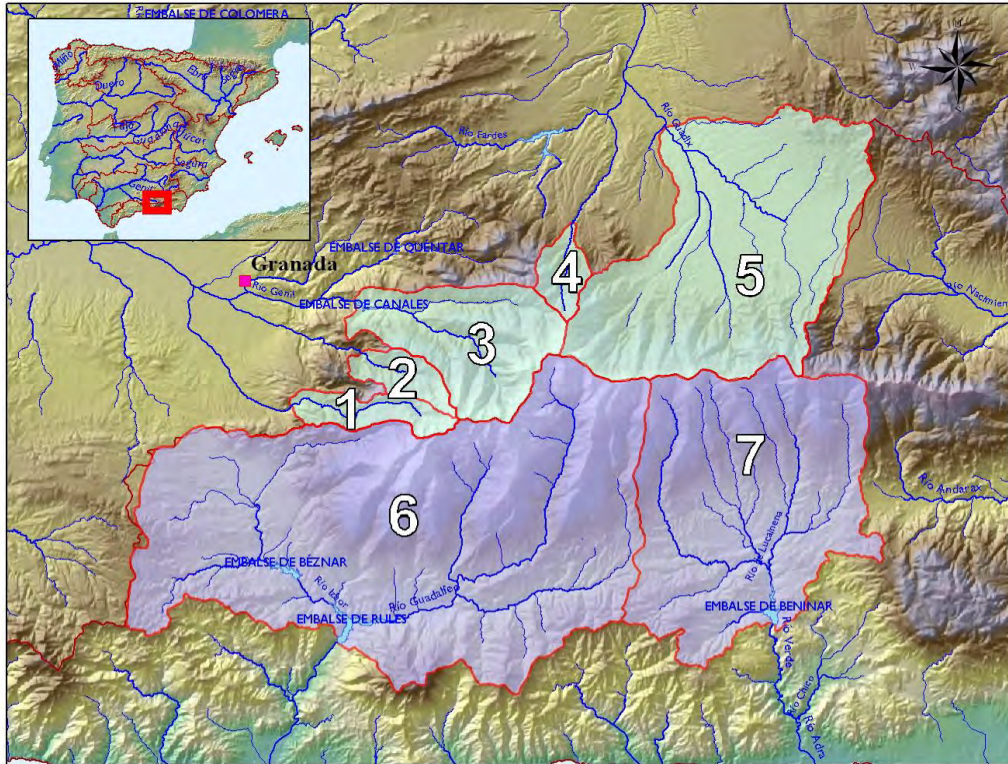
PROGRAMA ERHIN



CUANTIFICACIÓN DE LOS RECURSOS HÍDRICOS ACUMULADOS EN FORMA DE NIEVE

Confederación Hidrográfica del Guadalquivir

Fecha: 11/03/2014



Cuenca	Superficie (km ²)	Superficie Innivada (km ²)	% Superficie Innivada	Densidad relativa media (%)	Volumen de agua en forma de nieve (hm ³)
Genil					
1 Dilar en Dilar	44,8	20,3	45,2	ND	ND
2 Monachil en Díechar	35,8	17,0	47,5	ND	ND
3 Genil en E. de Canales	176,5	76,1	43,1	ND	ND
Fardes					
4 Alhama en Lugros	31,0	5,8	18,8	ND	ND
5 Guadix	520,6	29,0	5,6	ND	ND
Resto C. H. del Guadalquivir	62.415,9	ND	ND	ND	ND
Total	63.224,6	148,3	0,2	ND	ND

ND. = DATO NO DISPONIBLE

VAFN = VOLUMEN DE AGUA ACUMULADO EN FORMA DE NIEVE

Fuente de información:

Modelo hidrológico ASTER

Mediciones de campo

• Imágenes satélite



GOBIERNO DE ESPAÑA

MINISTERIO DE AGRICULTURA, ALIMENTACIÓN Y MEDIO AMBIENTE

PROGRAMA ERHIN



CUANTIFICACIÓN DE LOS RECURSOS HÍDRICOS ACUMULADOS EN FORMA DE NIEVE

Confederación Hidrográfica del Guadalquivir

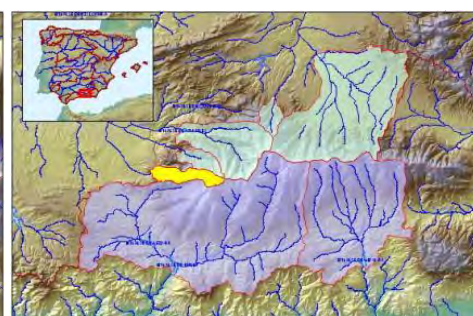
Cuenca : Dílar en Dílar

Código : C.I.1.1/I

Superficie (km²): 44,8

Cota Media (m): 2.020

Cota Inicio Nieve (m): 2.100



Fecha: 11/03/2014

VAFN (hm³): ND

Superficie Innivada (km²): 20,3

% Superficie Innivada: 45,2

Densidad relativa media (%): ND

Cotas (m)	Área (km ²)	Área Acumulada (km ²)	Área Innivada (km ²)	Área Innivada Acumulada (%)	Espesor medio (cm)	Altura Agua equivalente (cm)	Equivalencia en Agua (hm ³)
< 600							
600 - 700							
700 - 800							
800 - 900							
900 - 1000	0,08	0,1					
1000 - 1100	0,68	0,8					
1100 - 1200	1,44	2,2					
1200 - 1300	2,06	4,3					
1300 - 1400	2,59	6,8					
1400 - 1500	2,59	9,4					
1500 - 1600	2,90	12,3					
1600 - 1700	3,10	15,4					
1700 - 1800	3,03	18,5					
1800 - 1900	2,50	21,0					
1900 - 2000	1,83	22,8					
2000 - 2100	2,06	24,8	0,3	1,4			
2100 - 2200	2,31	27,2	2,3	9,8			
2200 - 2300	2,28	29,4	2,2	16,5			
2300 - 2400	2,52	32,0	2,5	23,1			
2400 - 2500	2,23	34,2	2,2	28,1			
2500 - 2600	2,37	36,5	2,4	32,8			
2600 - 2700	2,29	38,8	2,3	36,7			
2700 - 2800	1,81	40,6	1,8	39,5			
2800 - 2900	1,55	42,2	1,6	41,8			
2900 - 3000	1,10	43,3	1,1	43,2			
3000 - 3100	0,76	44,1	0,8	44,2			
3100 - 3200	0,55	44,6	0,5	44,9			
3200 - 3300	0,20	44,8	0,2	45,1			
3300 - 3400	0,04	44,8	0,0	45,2			
TOTALES	44,8		20,3	45,2			ND

SN = Sin Nieve

ND. = DATO NO DISPONIBLE

VAFN = VOLUMEN DE AGUA ACUMULADO EN FORMA DE NIEVE

Fuente de información:

Modelo hidrológico ASTER

Mediciones de campo

- Imágenes satélite



GOBIERNO DE ESPAÑA

MINISTERIO DE AGRICULTURA, ALIMENTACIÓN Y MEDIO AMBIENTE

PROGRAMA ERHIN



CUANTIFICACIÓN DE LOS RECURSOS HÍDRICOS ACUMULADOS EN FORMA DE NIEVE

Confederación Hidrográfica del Guadalquivir

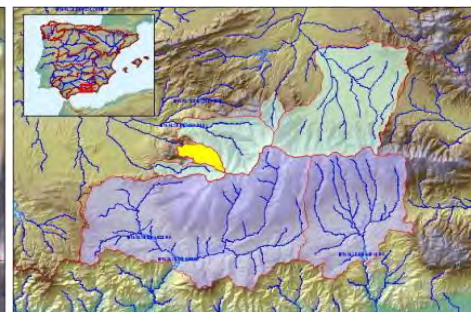
Cuenca : Monachil en Díchar

Código : C.I.1.2/I

Superficie (km²): 35,8

Cota Media (m): 2.059

Cota Inicio Nieve (m): 2.000



Fecha: 11/03/2014

VAFN (hm³): ND

Superficie Innivada (km²): 17,0

% Superficie Innivada: 47,5

Densidad relativa media (%) ND

Cotas (m)	Área (km ²)	Área Acumulada (km ²)	Área Innivada (km ²)	Área Innivada Acumulada (%)	Espesor medio (cm)	Altura Agua equivalente (cm)	Equivalencia en Agua (hm ³)
< 600							
600 - 700							
700 - 800							
800 - 900							
900 - 1000							
1000 - 1100							
1100 - 1200							
1200 - 1300	0,08	0,1					
1300 - 1400	0,78	0,9					
1400 - 1500	1,99	2,8					
1500 - 1600	2,49	5,3					
1600 - 1700	2,75	8,1					
1700 - 1800	3,10	11,2					
1800 - 1900	2,79	14,0					
1900 - 2000	3,01	17,0	0,1	0,4			
2000 - 2100	2,78	19,8	2,0	10,4			
2100 - 2200	3,01	22,8	3,0	22,3			
2200 - 2300	2,66	25,4	2,7	30,4			
2300 - 2400	2,73	28,2	2,7	37,1			
2400 - 2500	2,03	30,2	2,0	41,4			
2500 - 2600	1,49	31,7	0,4	40,7			
2600 - 2700	1,27	32,9	1,3	43,0			
2700 - 2800	1,19	34,1	1,2	45,0			
2800 - 2900	0,86	35,0	0,9	46,3			
2900 - 3000	0,35	35,3	0,4	46,9			
3000 - 3100	0,27	35,6	0,3	47,3			
3100 - 3200	0,15	35,8	0,1	47,5			
3200 - 3300	0,03	35,8	0,0	47,5			
TOTALES	35,8		17,0	47,5			ND

SN = Sin Nieve

ND. = DATO NO DISPONIBLE

VAFN = VOLUMEN DE AGUA ACUMULADO EN FORMA DE NIEVE

Fuente de información:

Modelo hidrológico ASTER

Mediciones de campo

- Imágenes satélite



GOBIERNO DE ESPAÑA

MINISTERIO DE AGRICULTURA, ALIMENTACIÓN Y MEDIO AMBIENTE



PROGRAMA ERHIN

CUANTIFICACIÓN DE LOS RECURSOS HÍDRICOS ACUMULADOS EN FORMA DE NIEVE

Confederación Hidrográfica del Guadalquivir

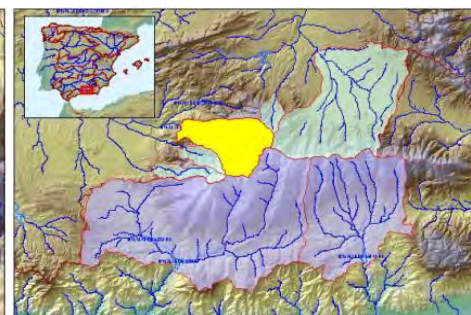
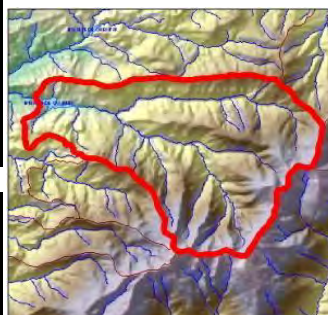
Cuenca : Genil en E. de Canales

Código : C.I.1.3/I

Superficie (km²): 176,5

Cota Media (m): 1.977

Cota Inicio Nieve (m): 2.000



Fecha: 11/03/2014

VAFN (hm³): ND

Superficie Innivada (km²): 76,1

% Superficie Innivada: 43,1

Densidad relativa media (%) ND

Cotas (m)	Área (km ²)	Área Acumulada (km ²)	Área Innivada (km ²)	Área Innivada Acumulada (%)	Espesor medio (cm)	Altura Agua equivalente (cm)	Equivalencia en Agua (hm ³)
< 600							
600 - 700							
700 - 800							
800 - 900							
900 - 1000	2,50	2,5					
1000 - 1100	3,77	6,3					
1100 - 1200	5,34	11,6					
1200 - 1300	7,14	18,7					
1300 - 1400	8,19	26,9					
1400 - 1500	10,21	37,1					
1500 - 1600	10,44	47,6					
1600 - 1700	10,95	58,5					
1700 - 1800	11,35	69,9					
1800 - 1900	11,65	81,5	0,1	0,1			
1900 - 2000	11,41	92,9	4,7	5,2			
2000 - 2100	11,67	104,6	5,1	9,5			
2100 - 2200	11,82	116,4	9,6	16,8			
2200 - 2300	10,81	127,2	7,9	21,5			
2300 - 2400	9,48	136,7	9,5	27,0			
2400 - 2500	8,13	144,8	8,1	31,1			
2500 - 2600	6,60	151,4	6,6	34,1			
2600 - 2700	5,87	157,3	5,4	36,2			
2700 - 2800	5,54	162,8	5,5	38,4			
2800 - 2900	4,85	167,7	4,8	40,1			
2900 - 3000	4,41	172,1	4,4	41,7			
3000 - 3100	2,83	174,9	2,8	42,6			
3100 - 3200	1,04	176,0	1,0	43,0			
3200 - 3300	0,39	176,4	0,4	43,1			
3300 - 3400	0,13	176,5	0,1	43,1			
3400 - 3500	0,01	176,5	0,0	43,1			
TOTALES	176,5		76,1	43,1			ND

SN = Sin Nieve

ND. = DATO NO DISPONIBLE

VAFN = VOLUMEN DE AGUA ACUMULADO EN FORMA DE NIEVE

Fuente de información:

Modelo hidrológico ASTER

Mediciones de campo

- Imágenes satélite



GOBIERNO
DE ESPAÑA

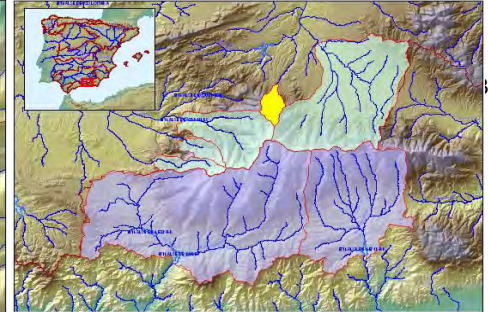
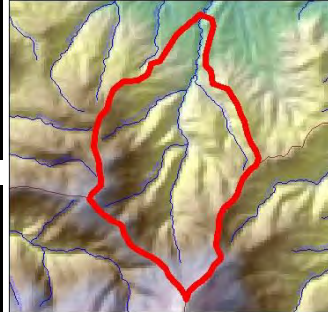
MINISTERIO
DE AGRICULTURA, ALIMENTACIÓN
Y MEDIO AMBIENTE



PROGRAMA ERHIN

CUANTIFICACIÓN DE LOS RECURSOS HÍDRICOS ACUMULADOS EN FORMA DE NIEVE

Confederación Hidrográfica del Guadalquivir
Cuenca : Alhama en Lugros
Código : C.I.2.1/I
Superficie (km²): 31,0
Cota Media (m): 1.791
Cota Inicio Nieve (m): 2.100



Fecha: 11/03/2014
VAFN (hm³): ND
Superficie Innivada (km²): 5,8
% Superficie Innivada: 18,8
Densidad relativa media (%) ND

Cotas (m)	Área (km ²)	Área Acumulada (km ²)	Área Innivada (km ²)	Área Innivada Acumulada (%)	Espesor medio (cm)	Altura Agua equivalente (cm)	Equivalencia en Agua (hm ³)
< 600							
600 - 700							
700 - 800							
800 - 900							
900 - 1000							
1000 - 1100							
1100 - 1200	0,05	0,1					
1200 - 1300	1,26	1,3					
1300 - 1400	2,18	3,5					
1400 - 1500	2,58	6,1					
1500 - 1600	3,00	9,1					
1600 - 1700	3,49	12,6					
1700 - 1800	3,46	16,0					
1800 - 1900	3,51	19,5					
1900 - 2000	3,02	22,6	0,6	2,6			
2000 - 2100	2,96	25,5	1,1	6,5			
2100 - 2200	2,50	28,0	1,8	12,4			
2200 - 2300	1,62	29,6	1,6	17,2			
2300 - 2400	0,69	30,3	0,1	17,0			
2400 - 2500	0,41	30,7	0,4	18,2			
2500 - 2600	0,18	30,9	0,2	18,6			
2600 - 2700	0,05	31,0	0,0	18,8			
TOTALES	31,0		5,8	18,8			ND

SN = Sin Nieve

ND. = DATO NO DISPONIBLE

VAFN = VOLUMEN DE AGUA ACUMULADO EN FORMA DE NIEVE

Fuente de información:

Modelo hidrológico ASTER

Mediciones de campo

- Imágenes satélite



GOBIERNO
DE ESPAÑA

MINISTERIO
DE AGRICULTURA, ALIMENTACIÓN
Y MEDIO AMBIENTE

PROGRAMA ERHIN



CUANTIFICACIÓN DE LOS RECURSOS HÍDRICOS ACUMULADOS EN FORMA DE NIEVE

Confederación Hidrográfica del Guadalquivir

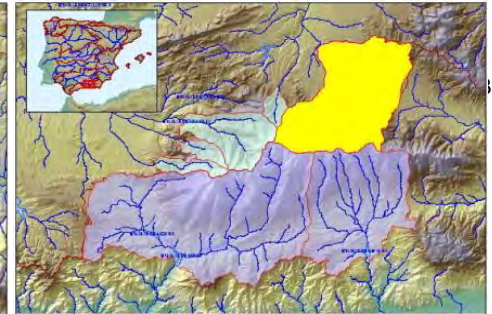
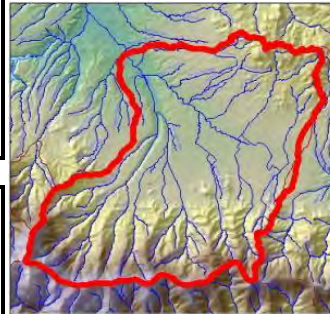
Cuenca : Guadix

Código : C.I.2.2

Superficie (km²): 520,6

Cota Media (m): 1.432

Cota Inicio Nieve (m): 2.100



Fecha: 11/03/2014

VAFN (hm³): ND

Superficie Innivada (km²): 29,0

% Superficie Innivada: 5,6

Densidad relativa media (%) ND

Cotas (m)	Área (km ²)	Área Acumulada (km ²)	Área Innivada (km ²)	Área Innivada Acumulada (%)	Espesor medio (cm)	Altura Agua equivalente (cm)	Equivalencia en Agua (hm ³)
< 600							
600 - 700							
700 - 800							
800 - 900	1,10	1,1					
900 - 1000	18,15	19,2					
1000 - 1100	68,68	87,9					
1100 - 1200	132,76	220,7					
1200 - 1300	59,02	279,7					
1300 - 1400	39,20	318,9					
1400 - 1500	29,27	348,2					
1500 - 1600	26,89	375,1					
1600 - 1700	28,09	403,1					
1700 - 1800	21,47	424,6					
1800 - 1900	17,78	442,4					
1900 - 2000	15,77	458,2					
2000 - 2100	14,66	472,8	1,4	0,3			
2100 - 2200	11,36	484,2	1,5	0,6			
2200 - 2300	8,55	492,7	2,0	1,0			
2300 - 2400	7,50	500,3	7,5	2,5			
2400 - 2500	6,08	506,3	6,1	3,6			
2500 - 2600	4,74	511,1	1,8	3,9			
2600 - 2700	3,74	514,8	3,0	4,5			
2700 - 2800	2,40	517,2	2,4	5,0			
2800 - 2900	1,87	519,1	1,9	5,3			
2900 - 3000	0,89	520,0	0,9	5,5			
3000 - 3100	0,54	520,5	0,5	5,6			
3100 - 3200	0,13	520,6	0,1	5,6			
TOTALES	520,6		29,0	5,6			ND

SN = Sin Nieve

ND. = DATO NO DISPONIBLE

VAFN = VOLUMEN DE AGUA ACUMULADO EN FORMA DE NIEVE

Fuente de información:

Modelo hidrológico ASTER

Mediciones de campo

- Imágenes satélite



GOBIERNO
DE ESPAÑA

MINISTERIO
DE AGRICULTURA, ALIMENTACIÓN
Y MEDIO AMBIENTE

PROGRAMA ERHIN



CUANTIFICACIÓN DE LOS RECURSOS HÍDRICOS ACUMULADOS EN FORMA DE NIEVE

Agencia de Medio Ambiente y Agua de Andalucía

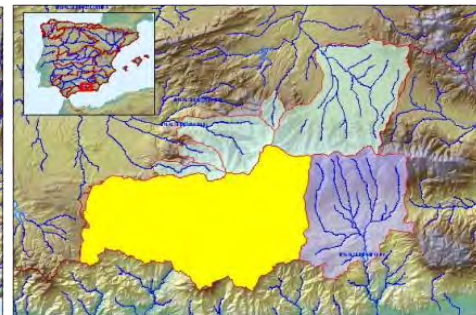
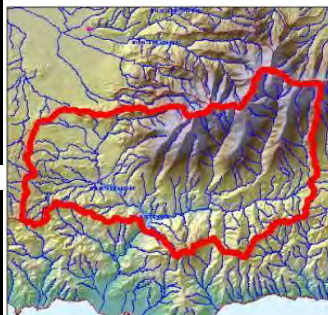
Cuenca : Guadalfeo en E. de Rules

Código : C.II.1

Superficie (km²): 1.076,0

Cota Media (m): 1.411

Cota Inicio Nieve (m): 2.200



Fecha: 11/03/2014

VAFN (hm³): ND

Superficie Innivada (km²): 151,7

% Superficie Innivada: 14,1

Densidad relativa media (%): ND

Cotas (m)	Area (km ²)	Area Acumulada (km ²)	Area Innivada (km ²)	Area Innivada Acumulada (%)	Espesor medio (cm)	Altura Agua equivalente (cm)	Equivalencia en Agua (hm ³)
< 600	86,32	86,3					
600 - 700	42,45	128,8					
700 - 800	78,71	207,5					
800 - 900	95,05	302,5					
900 - 1000	81,33	383,9					
1000 - 1100	75,43	459,3					
1100 - 1200	71,58	530,9					
1200 - 1300	65,76	596,6					
1300 - 1400	50,42	647,0					
1400 - 1500	35,76	682,8					
1500 - 1600	30,65	713,5					
1600 - 1700	31,79	745,2					
1700 - 1800	31,20	776,4					
1800 - 1900	29,54	806,0					
1900 - 2000	27,91	833,9					
2000 - 2100	25,62	859,5	3,3	0,4			
2100 - 2200	24,38	883,9	4,8	0,9			
2200 - 2300	24,81	908,7	7,5	1,7			
2300 - 2400	24,46	933,2	12,6	3,0			
2400 - 2500	25,23	958,4	12,6	4,3			
2500 - 2600	23,67	982,1	17,0	5,9			
2600 - 2700	21,50	1003,6	21,5	7,9			
2700 - 2800	21,88	1025,4	21,9	9,9			
2800 - 2900	20,10	1045,5	20,1	11,6			
2900 - 3000	14,15	1059,7	14,2	12,8			
3000 - 3100	9,40	1069,1	9,4	13,5			
3100 - 3200	4,14	1073,2	4,1	13,9			
3200 - 3300	1,76	1075,0	1,8	14,0			
3300 - 3400	0,81	1075,8	0,8	14,1			
3400 - 3500	0,19	1076,0	0,2	14,1			
TOTALES	1.076,0		151,7	14,1			ND

SN = Sin Nieve

ND. = DATO NO DISPONIBLE

VAFN = VOLUMEN DE AGUA ACUMULADO EN FORMA DE NIEVE

Fuente de información:

Modelo hidrológico ASTER

Mediciones de campo

- Imágenes satélite



GOBIERNO DE ESPAÑA

MINISTERIO DE AGRICULTURA, ALIMENTACIÓN Y MEDIO AMBIENTE

PROGRAMA ERHIN



CUANTIFICACIÓN DE LOS RECURSOS HÍDRICOS ACUMULADOS EN FORMA DE NIEVE

Agencia de Medio Ambiente y Agua de Andalucía

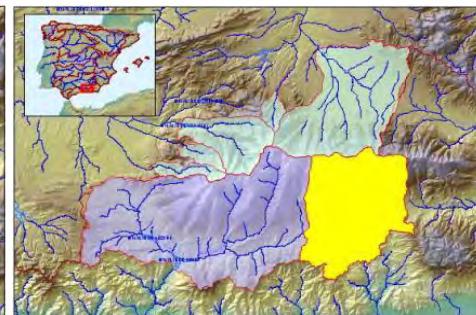
Cuenca : Adra en E. de Benívar

Código : C.II.2

Superficie (km²): 524,9

Cota Media (m): 1.257

Cota Inicio Nieve (m): 2.400



Fecha: 11/03/2014

VAFN (hm³): ND

Superficie Innivada (km²): 8,3

% Superficie Innivada: 1,6

Densidad relativa media (%): ND

Cotas (m)	Área (km ²)	Área Acumulada (km ²)	Área Innivada (km ²)	Área Innivada Acumulada (%)	Espesor medio (cm)	Altura Agua equivalente (cm)	Equivalencia en Agua (hm ³)
300 - 400	4,22	4,2					
400 - 500	10,38	14,6					
500 - 600	27,11	41,7					
600 - 700	48,77	90,5					
700 - 800	55,67	146,2					
800 - 900	44,16	190,3					
900 - 1000	36,78	227,1					
1000 - 1100	33,17	260,2					
1100 - 1200	32,97	293,2					
1200 - 1300	24,16	317,4					
1300 - 1400	18,56	335,9					
1400 - 1500	18,10	354,0					
1500 - 1600	17,72	371,8					
1600 - 1700	18,29	390,0					
1700 - 1800	19,24	409,3					
1800 - 1900	19,81	429,1					
1900 - 2000	19,23	448,3					
2000 - 2100	18,31	466,6					
2100 - 2200	15,27	481,9					
2200 - 2300	13,76	495,7	0,3	0,1			
2300 - 2400	10,80	506,5	1,3	0,3			
2400 - 2500	8,35	514,8	2,4	0,8			
2500 - 2600	6,17	521,0	2,7	1,3			
2600 - 2700	3,25	524,2	0,8	1,4			
2700 - 2800	0,71	524,9	0,7	1,6			
TOTALES	524,9		8,3	1,6			ND

SN = Sin Nieve

ND. = DATO NO DISPONIBLE

VAFN = VOLUMEN DE AGUA ACUMULADO EN FORMA DE NIEVE

Fuente de información:

Modelo hidrológico ASTER

Mediciones de campo

• Imágenes satélite