



GOBIERNO  
DE ESPAÑA

MINISTERIO  
DE AGRICULTURA, ALIMENTACIÓN  
Y MEDIO AMBIENTE

# Informe de teledetección. Evolución de la cubierta nival ERHIN



Confederación Hidrográfica del Guadalquivir  
y  
Agencia de Medio Ambiente y Agua de Andalucía

15 de marzo de 2013

**Datos provisionales sujetos a revisión**

NÚMERO 04  
AÑO 2013



GOBIERNO  
DE ESPAÑA

MINISTERIO  
DE AGRICULTURA, ALIMENTACIÓN  
Y MEDIO AMBIENTE

**SECRETARÍA DE ESTADO DE  
MEDIO AMBIENTE.  
DIRECCIÓN GENERAL DEL  
AGUA**

Catálogo de Publicaciones de la  
Administración General del Estado:  
<http://publicacionesoficiales.boe.es/>

**N.I.P.O.: 280-13-025-5**

SUBDIRECCIÓN  
GENERAL DE PLANIFICACIÓN  
Y USO SOSTENIBLE DEL  
AGUA.  
ÁREA DE INFORMACIÓN  
HIDROLÓGICA

**JEFE ÁREA DE  
INFORMACIÓN  
HIDROLÓGICA**  
**Fernando Pastor Argüello**

Para cualquier sugerencia póngase  
en contacto con:

Calle Agustín de Bethencourt, 25  
Despacho 205  
28071 Madrid

Tel.:(91) 453 53 59

Fax: (91) 453 53 07

Dirección de email:  
[hidrologia@magrama.es](mailto:hidrologia@magrama.es)

El informe de Evolución de  
Recursos Nivales puede ser  
consultado en:

<http://www.magrama.es>  
(Sección "Agua")

# RESUMEN

Imágenes satélite Modis

Medida de la cubierta nival mediante  
teledetección

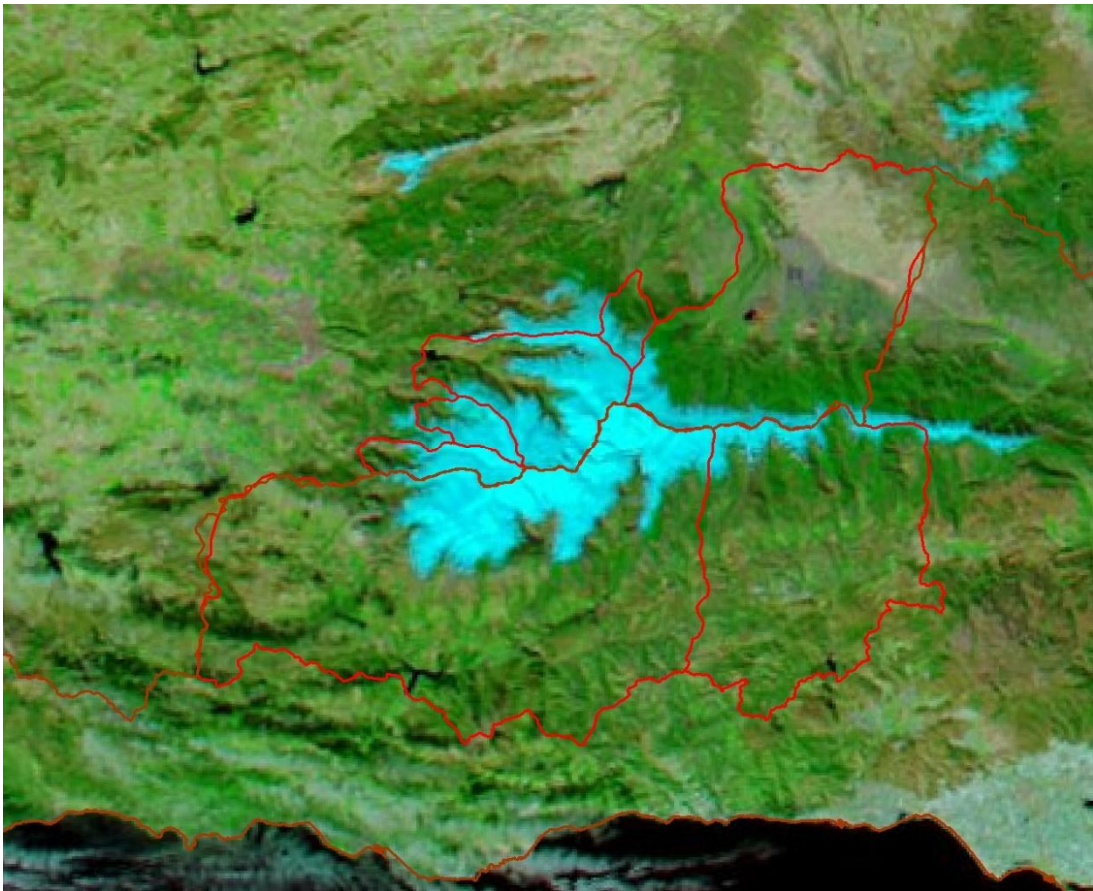
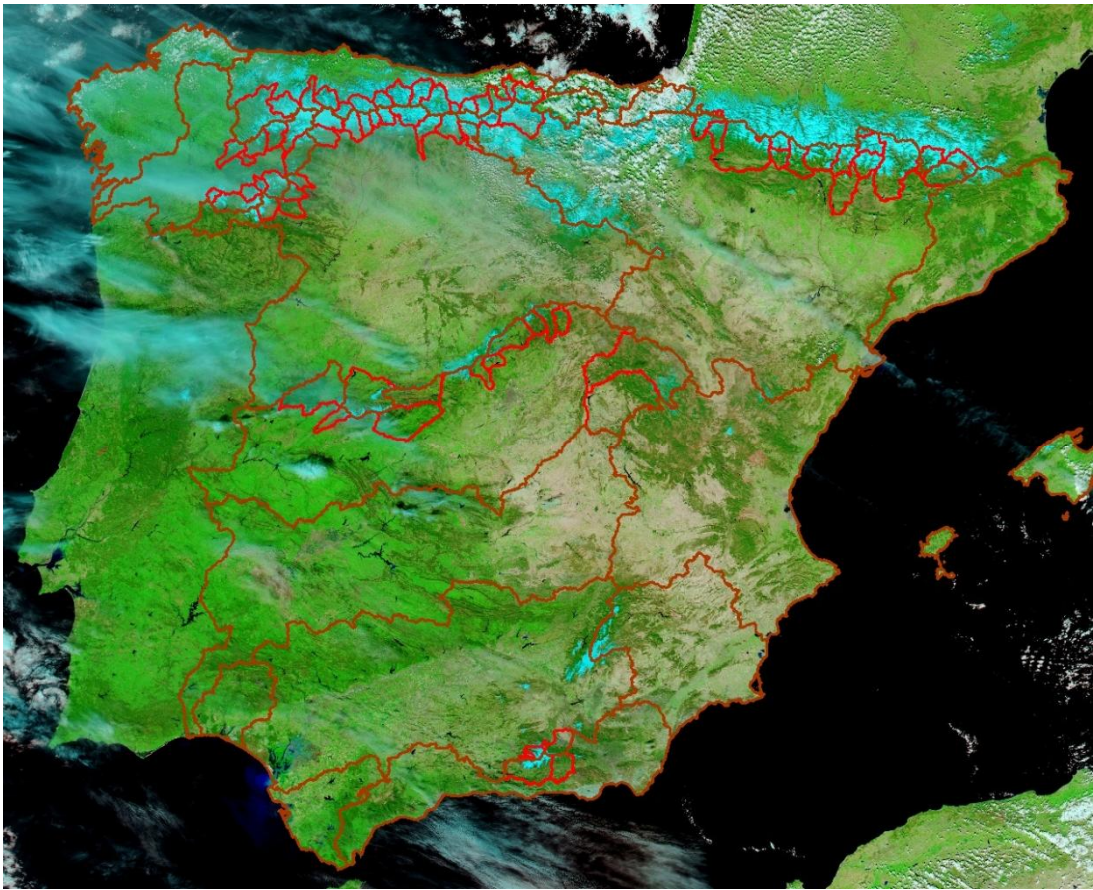


Imagen Modis-aqua 15/03/2013



GOBIERNO DE ESPAÑA

MINISTERIO DE AGRICULTURA, ALIMENTACIÓN Y MEDIO AMBIENTE

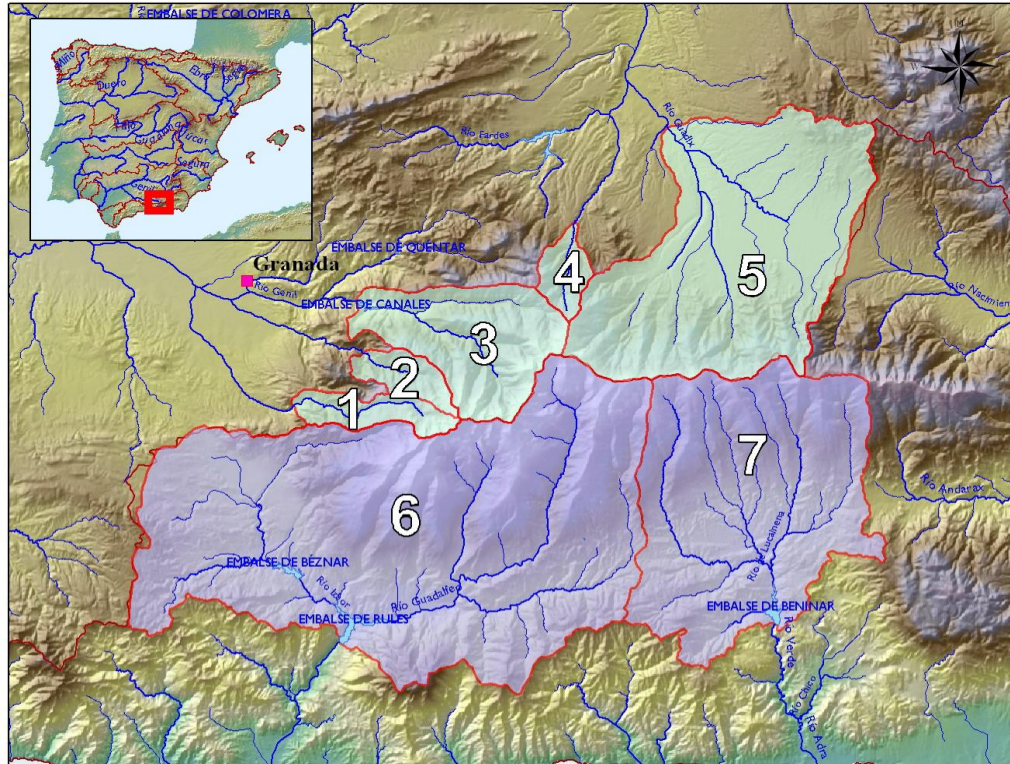
PROGRAMA ERHIN



CUANTIFICACIÓN DE LOS RECURSOS HÍDRICOS ACUMULADOS EN FORMA DE NIEVE

Confederación Hidrográfica del Guadalquivir

Fecha: 15/03/2013



Cuenca	Superficie (km <sup>2</sup> )	Superficie Innivada (km <sup>2</sup> )	% Superficie Innivada	Densidad relativa media (%)	Volumen de agua en forma de nieve (hm <sup>3</sup> )
<b>Genil</b>					
1 Dilar en Dilar	44,8	34,5	77,0	ND	ND
2 Monachil en Díechar	35,8	31,9	89,0	ND	ND
3 Genil en E. de Canales	176,5	129,9	73,6	ND	ND
<b>Fardes</b>					
4 Alhama en Lugros	31,0	16,5	53,3	ND	ND
5 Guadix	520,6	72,1	13,8	ND	ND
Resto C. H. del Guadalquivir	62.415,9	ND	ND	ND	ND
<b>Total</b>	<b>63.224,6</b>	<b>284,9</b>	<b>0,5</b>	<b>ND</b>	<b>ND</b>

ND. = DATO NO DISPONIBLE

VAFN = VOLUMEN DE AGUA ACUMULADO EN FORMA DE NIEVE

Fuente de información:

Modelo hidrológico ASTER

Mediciones de campo

• Imágenes satélite



GOBIERNO  
DE ESPAÑA

MINISTERIO  
DE AGRICULTURA, ALIMENTACIÓN  
Y MEDIO AMBIENTE



PROGRAMA ERHIN

## CUANTIFICACIÓN DE LOS RECURSOS HÍDRICOS ACUMULADOS EN FORMA DE NIEVE

Confederación Hidrográfica del Guadalquivir

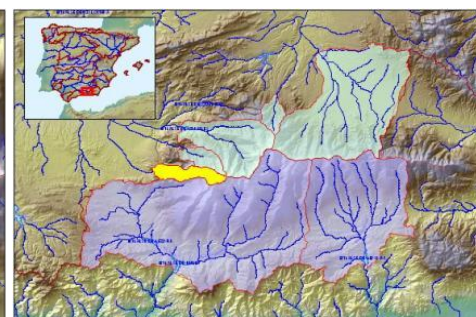
Cuenca : Dílar en Dílar

Código : C.I.1.1/I

Superficie (km<sup>2</sup>): 44,8

Cota Media (m): 2.020

Cota Inicio Nieve (m): 1.600



Fecha: 15/03/2013

VAFN (hm<sup>3</sup>): ND

Superficie Innivada (km<sup>2</sup>): 34,5

% Superficie Innivada: 77,0

Densidad relativa media (%) ND

Cotas (m)	Área (km <sup>2</sup> )	Área Acumulada (km <sup>2</sup> )	Área Innivada (km <sup>2</sup> )	Área Innivada Acumulada (%)	Espesor medio (cm)	Altura Agua equivalente (cm)	Equivalencia en Agua (hm <sup>3</sup> )
< 600							
600 - 700							
700 - 800							
800 - 900							
900 - 1000	0,08	0,1					
1000 - 1100	0,68	0,8					
1100 - 1200	1,44	2,2					
1200 - 1300	2,06	4,3					
1300 - 1400	2,59	6,8					
1400 - 1500	2,59	9,4	1,0	10,6			
1500 - 1600	2,90	12,3	1,0	16,2			
1600 - 1700	3,10	15,4	3,1	33,0			
1700 - 1800	3,03	18,5	3,0	44,0			
1800 - 1900	2,50	21,0	2,5	50,7			
1900 - 2000	1,83	22,8	1,8	54,7			
2000 - 2100	2,06	24,8	2,1	58,4			
2100 - 2200	2,31	27,2	2,3	62,0			
2200 - 2300	2,28	29,4	2,3	64,9			
2300 - 2400	2,52	32,0	2,5	67,7			
2400 - 2500	2,23	34,2	2,2	69,8			
2500 - 2600	2,37	36,5	2,4	71,7			
2600 - 2700	2,29	38,8	2,3	73,4			
2700 - 2800	1,81	40,6	1,8	74,6			
2800 - 2900	1,55	42,2	1,6	75,5			
2900 - 3000	1,10	43,3	1,1	76,1			
3000 - 3100	0,76	44,1	0,8	76,5			
3100 - 3200	0,55	44,6	0,5	76,8			
3200 - 3300	0,20	44,8	0,2	76,9			
3300 - 3400	0,04	44,8	0,0	77,0			
<b>TOTALES</b>	<b>44,8</b>		<b>34,5</b>	<b>77,0</b>			<b>ND</b>

SN = Sin Nieve

ND. = DATO NO DISPONIBLE

VAFN = VOLUMEN DE AGUA ACUMULADO EN FORMA DE NIEVE

Fuente de información:

Modelo hidrológico ASTER

Mediciones de campo

• Imágenes satélite



GOBIERNO DE ESPAÑA

MINISTERIO DE AGRICULTURA, ALIMENTACIÓN Y MEDIO AMBIENTE



PROGRAMA ERHIN

**CUANTIFICACIÓN DE LOS RECURSOS HÍDRICOS ACUMULADOS EN FORMA DE NIEVE**

Confederación Hidrográfica del Guadalquivir

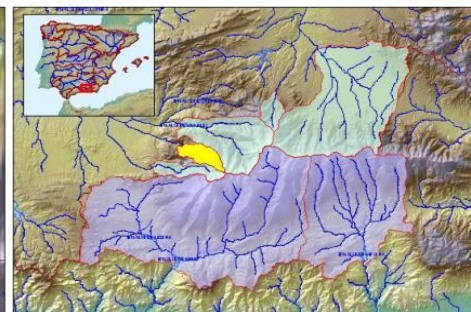
Cuenca : Monachil en Díchar

Código : C.I.1.2/I

Superficie (km<sup>2</sup>): 35,8

Cota Media (m): 2.059

Cota Inicio Nieve (m): 1.600



Fecha: 15/03/2013

VAFN (hm<sup>3</sup>): ND

Superficie Innivada (km<sup>2</sup>): 31,9

% Superficie Innivada: 89,0

Densidad relativa media (%): ND

Cotas (m)	Área (km <sup>2</sup> )	Área Acumulada (km <sup>2</sup> )	Área Innivada (km <sup>2</sup> )	Área Innivada Acumulada (%)	Espesor medio (cm)	Altura Agua equivalente (cm)	Equivalencia en Agua (hm <sup>3</sup> )
< 600							
600 - 700							
700 - 800							
800 - 900							
900 - 1000							
1000 - 1100							
1100 - 1200							
1200 - 1300	0,08	0,1					
1300 - 1400	0,78	0,9					
1400 - 1500	1,99	2,8	1,0	35,1			
1500 - 1600	2,49	5,3	2,0	56,3			
1600 - 1700	2,75	8,1	1,2	51,4			
1700 - 1800	3,10	11,2	3,1	64,8			
1800 - 1900	2,79	14,0	2,8	71,8			
1900 - 2000	3,01	17,0	3,0	76,8			
2000 - 2100	2,78	19,8	2,8	80,1			
2100 - 2200	3,01	22,8	3,0	82,7			
2200 - 2300	2,66	25,4	2,7	84,5			
2300 - 2400	2,73	28,2	2,7	86,0			
2400 - 2500	2,03	30,2	2,0	87,0			
2500 - 2600	1,49	31,7	1,5	87,6			
2600 - 2700	1,27	32,9	1,3	88,1			
2700 - 2800	1,19	34,1	1,2	88,5			
2800 - 2900	0,86	35,0	0,9	88,8			
2900 - 3000	0,35	35,3	0,4	88,9			
3000 - 3100	0,27	35,6	0,3	89,0			
3100 - 3200	0,15	35,8	0,1	89,0			
3200 - 3300	0,03	35,8	0,0	89,0			
<b>TOTALES</b>	<b>35,8</b>		<b>31,9</b>	<b>89,0</b>			<b>ND</b>

SN = Sin Nieve

ND. = DATO NO DISPONIBLE

VAFN = VOLUMEN DE AGUA ACUMULADO EN FORMA DE NIEVE

Fuente de información:

Modelo hidrológico ASTER

Mediciones de campo

• Imágenes satélite



GOBIERNO  
DE ESPAÑA

MINISTERIO  
DE AGRICULTURA, ALIMENTACIÓN  
Y MEDIO AMBIENTE



PROGRAMA ERHIN

## CUANTIFICACIÓN DE LOS RECURSOS HÍDRICOS ACUMULADOS EN FORMA DE NIEVE

Confederación Hidrográfica del Guadalquivir

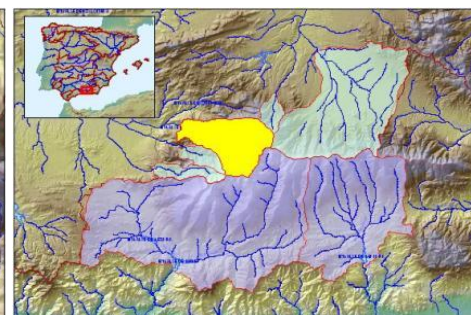
Cuenca : Genil en E. de Canales

Código : C.I.1.3/I

Superficie (km<sup>2</sup>): 176,5

Cota Media (m): 1.977

Cota Inicio Nieve (m): 1.600



Fecha: 15/03/2013

VAFN (hm<sup>3</sup>): ND

Superficie Innivada (km<sup>2</sup>): 129,9

% Superficie Innivada: 73,6

Densidad relativa media (%) ND

Cotas (m)	Área (km <sup>2</sup> )	Área Acumulada (km <sup>2</sup> )	Área Innivada (km <sup>2</sup> )	Área Innivada Acumulada (%)	Espesor medio (cm)	Altura Agua equivalente (cm)	Equivalencia en Agua (hm <sup>3</sup> )
< 600							
600 - 700							
700 - 800							
800 - 900							
900 - 1000	2,50	2,5					
1000 - 1100	3,77	6,3					
1100 - 1200	5,34	11,6					
1200 - 1300	7,14	18,7					
1300 - 1400	8,19	26,9					
1400 - 1500	10,21	37,1					
1500 - 1600	10,44	47,6	4,2	8,9			
1600 - 1700	10,95	58,5	9,3	23,2			
1700 - 1800	11,35	69,9	9,7	33,3			
1800 - 1900	11,65	81,5	11,6	42,9			
1900 - 2000	11,41	92,9	11,4	49,9			
2000 - 2100	11,67	104,6	11,7	55,5			
2100 - 2200	11,82	116,4	11,8	60,0			
2200 - 2300	10,81	127,2	10,8	63,4			
2300 - 2400	9,48	136,7	9,5	65,9			
2400 - 2500	8,13	144,8	8,1	67,8			
2500 - 2600	6,60	151,4	6,6	69,2			
2600 - 2700	5,87	157,3	5,9	70,4			
2700 - 2800	5,54	162,8	5,5	71,4			
2800 - 2900	4,85	167,7	4,8	72,2			
2900 - 3000	4,41	172,1	4,4	72,9			
3000 - 3100	2,83	174,9	2,8	73,4			
3100 - 3200	1,04	176,0	1,0	73,5			
3200 - 3300	0,39	176,4	0,4	73,6			
3300 - 3400	0,13	176,5	0,1	73,6			
3400 - 3500	0,01	176,5	0,0	73,6			
<b>TOTALES</b>	<b>176,5</b>		<b>129,9</b>	<b>73,6</b>			<b>ND</b>

SN = Sin Nieve

ND. = DATO NO DISPONIBLE

VAFN = VOLUMEN DE AGUA ACUMULADO EN FORMA DE NIEVE

Fuente de información:

Modelo hidrológico ASTER

Mediciones de campo

- Imágenes satélite



GOBIERNO DE ESPAÑA

MINISTERIO DE AGRICULTURA, ALIMENTACIÓN Y MEDIO AMBIENTE



PROGRAMA ERHIN

**CUANTIFICACIÓN DE LOS RECURSOS HÍDRICOS ACUMULADOS EN FORMA DE NIEVE**

Confederación Hidrográfica del Guadalquivir

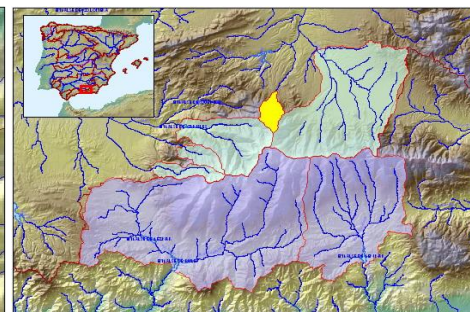
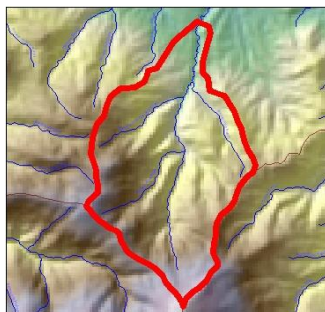
Cuenca : Alhama en Lugros

Código : C.I.2.1/I

Superficie (km<sup>2</sup>): 31,0

Cota Media (m): 1.791

Cota Inicio Nieve (m): 1.800



Fecha: 15/03/2013

VAFN (hm<sup>3</sup>): ND

Superficie Innivada (km<sup>2</sup>): 16,5

% Superficie Innivada: 53,3

Densidad relativa media (%) ND

Cotas (m)	Área (km <sup>2</sup> )	Área Acumulada (km <sup>2</sup> )	Área Innivada (km <sup>2</sup> )	Área Innivada Acumulada (%)	Espesor medio (cm)	Altura Agua equivalente (cm)	Equivalencia en Agua (hm <sup>3</sup> )
< 600							
600 - 700							
700 - 800							
800 - 900							
900 - 1000							
1000 - 1100							
1100 - 1200	0,05	0,1					
1200 - 1300	1,26	1,3					
1300 - 1400	2,18	3,5					
1400 - 1500	2,58	6,1					
1500 - 1600	3,00	9,1					
1600 - 1700	3,49	12,6					
1700 - 1800	3,46	16,0	2,1	13,1			
1800 - 1900	3,51	19,5	3,0	26,1			
1900 - 2000	3,02	22,6	3,0	36,0			
2000 - 2100	2,96	25,5	3,0	43,4			
2100 - 2200	2,50	28,0	2,5	48,4			
2200 - 2300	1,62	29,6	1,6	51,2			
2300 - 2400	0,69	30,3	0,7	52,4			
2400 - 2500	0,41	30,7	0,4	53,0			
2500 - 2600	0,18	30,9	0,2	53,3			
2600 - 2700	0,05	31,0	0,0	53,3			
<b>TOTALES</b>	<b>31,0</b>		<b>16,5</b>	<b>53,3</b>			<b>ND</b>

SN = Sin Nieve

ND. = DATO NO DISPONIBLE

VAFN = VOLUMEN DE AGUA ACUMULADO EN FORMA DE NIEVE

Fuente de información:

Modelo hidrológico ASTER

Mediciones de campo

- Imágenes satélite





GOBIERNO  
DE ESPAÑA

MINISTERIO  
DE AGRICULTURA, ALIMENTACIÓN  
Y MEDIO AMBIENTE

PROGRAMA ERHIN



## CUANTIFICACIÓN DE LOS RECURSOS HÍDRICOS ACUMULADOS EN FORMA DE NIEVE

Confederación Hidrográfica del Guadalquivir

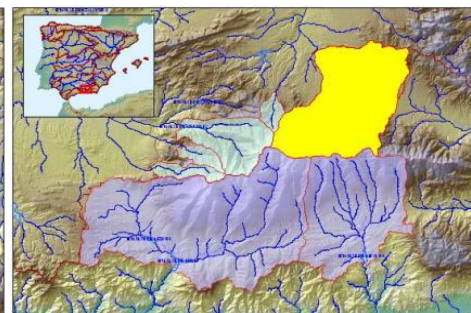
Cuenca : Guadix

Código : C.I.2.2

Superficie (km<sup>2</sup>): 520,6

Cota Media (m): 1.432

Cota Inicio Nieve (m): 1.800



Fecha: 15/03/2013

VAFN (hm<sup>3</sup>): ND

Superficie Innivada (km<sup>2</sup>): 72,1

% Superficie Innivada: 13,8

Densidad relativa media (%) ND

Cotas (m)	Área (km <sup>2</sup> )	Área Acumulada (km <sup>2</sup> )	Área Innivada (km <sup>2</sup> )	Área Innivada Acumulada (%)	Espesor medio (cm)	Altura Agua equivalente (cm)	Equivalencia en Agua (hm <sup>3</sup> )
< 600							
600 - 700							
700 - 800							
800 - 900	1,10	1,1					
900 - 1000	18,15	19,2					
1000 - 1100	68,68	87,9					
1100 - 1200	132,76	220,7					
1200 - 1300	59,02	279,7					
1300 - 1400	39,20	318,9					
1400 - 1500	29,27	348,2					
1500 - 1600	26,89	375,1					
1600 - 1700	28,09	403,1					
1700 - 1800	21,47	424,6	2,0	0,5			
1800 - 1900	17,78	442,4	6,0	1,8			
1900 - 2000	15,77	458,2	5,2	2,9			
2000 - 2100	14,66	472,8	14,7	5,9			
2100 - 2200	11,36	484,2	7,8	7,4			
2200 - 2300	8,55	492,7	8,6	9,0			
2300 - 2400	7,50	500,3	7,5	10,3			
2400 - 2500	6,08	506,3	6,1	11,4			
2500 - 2600	4,74	511,1	4,7	12,2			
2600 - 2700	3,74	514,8	3,7	12,9			
2700 - 2800	2,40	517,2	2,4	13,3			
2800 - 2900	1,87	519,1	1,9	13,6			
2900 - 3000	0,89	520,0	0,9	13,7			
3000 - 3100	0,54	520,5	0,5	13,8			
3100 - 3200	0,13	520,6	0,1	13,8			
<b>TOTALES</b>	<b>520,6</b>		<b>72,1</b>	<b>13,8</b>			<b>ND</b>

SN = Sin Nieve

ND. = DATO NO DISPONIBLE

VAFN = VOLUMEN DE AGUA ACUMULADO EN FORMA DE NIEVE

Fuente de información:

Modelo hidrológico ASTER

Mediciones de campo

- Imágenes satélite





GOBIERNO DE ESPAÑA

MINISTERIO DE AGRICULTURA, ALIMENTACIÓN Y MEDIO AMBIENTE

PROGRAMA ERHIN



## CUANTIFICACIÓN DE LOS RECURSOS HÍDRICOS ACUMULADOS EN FORMA DE NIEVE

Agencia de Medio Ambiente y Agua de Andalucía

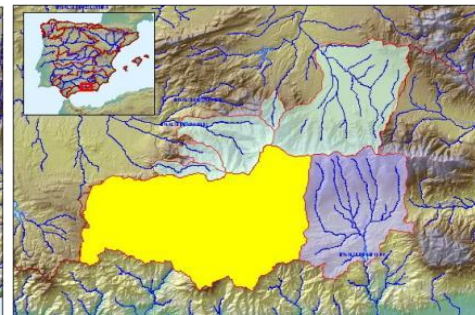
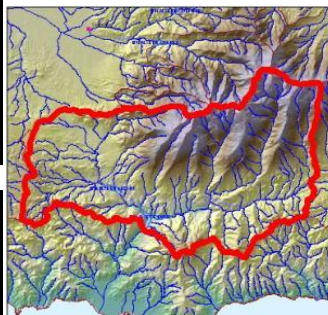
Cuenca : Guadalfeo en E. de Rules

Código : C.II.1

Superficie (km<sup>2</sup>): 1.076,0

Cota Media (m): 1.411

Cota Inicio Nieve (m): 1.700



Fecha: 15/03/2013

VAFN (hm<sup>3</sup>): ND

Superficie Innivada (km<sup>2</sup>): 257,3

% Superficie Innivada: 23,9

Densidad relativa media (%): ND

Cotas (m)	Area (km <sup>2</sup> )	Area Acumulada (km <sup>2</sup> )	Area Innivada (km <sup>2</sup> )	Area Innivada Acumulada (%)	Espesor medio (cm)	Altura Agua equivalente (cm)	Equivalencia en Agua (hm <sup>3</sup> )
< 600	86,32	86,3					
600 - 700	42,45	128,8					
700 - 800	78,71	207,5					
800 - 900	95,05	302,5					
900 - 1000	81,33	383,9					
1000 - 1100	75,43	459,3					
1100 - 1200	71,58	530,9					
1200 - 1300	65,76	596,6					
1300 - 1400	50,42	647,0					
1400 - 1500	35,76	682,8					
1500 - 1600	30,65	713,5	1,0	0,1			
1600 - 1700	31,79	745,2	3,1	0,5			
1700 - 1800	31,20	776,4	4,3	1,1			
1800 - 1900	29,54	806,0	9,1	2,2			
1900 - 2000	27,91	833,9	6,6	2,9			
2000 - 2100	25,62	859,5	16,7	4,7			
2100 - 2200	24,38	883,9	24,4	7,4			
2200 - 2300	24,81	908,7	24,8	9,9			
2300 - 2400	24,46	933,2	24,5	12,3			
2400 - 2500	25,23	958,4	25,2	14,6			
2500 - 2600	23,67	982,1	23,7	16,6			
2600 - 2700	21,50	1003,6	21,5	18,4			
2700 - 2800	21,88	1025,4	21,9	20,2			
2800 - 2900	20,10	1045,5	20,1	21,7			
2900 - 3000	14,15	1059,7	14,2	22,7			
3000 - 3100	9,40	1069,1	9,4	23,4			
3100 - 3200	4,14	1073,2	4,1	23,7			
3200 - 3300	1,76	1075,0	1,8	23,8			
3300 - 3400	0,81	1075,8	0,8	23,9			
3400 - 3500	0,19	1076,0	0,2	23,9			
<b>TOTALES</b>	<b>1.076,0</b>		<b>257,3</b>	<b>23,9</b>			<b>ND</b>

SN = Sin Nieve

ND. = DATO NO DISPONIBLE

VAFN = VOLUMEN DE AGUA ACUMULADO EN FORMA DE NIEVE

Fuente de información:

Modelo hidrológico ASTER

Mediciones de campo

- Imágenes satélite



GOBIERNO DE ESPAÑA

MINISTERIO DE AGRICULTURA, ALIMENTACIÓN Y MEDIO AMBIENTE

PROGRAMA ERHIN



## CUANTIFICACIÓN DE LOS RECURSOS HÍDRICOS ACUMULADOS EN FORMA DE NIEVE

Agencia de Medio Ambiente y Agua de Andalucía

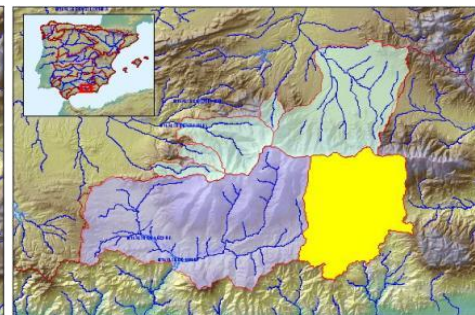
Cuenca : Adra en E. de Benívar

Código : C.II.2

Superficie (km<sup>2</sup>): 524,9

Cota Media (m): 1.257

Cota Inicio Nieve (m): 2.100



Fecha: 15/03/2013

VAFN (hm<sup>3</sup>): ND

Superficie Innivada (km<sup>2</sup>): 50,2

% Superficie Innivada: 9,6

Densidad relativa media (%): ND

Cotas (m)	Área (km <sup>2</sup> )	Área Acumulada (km <sup>2</sup> )	Área Innivada (km <sup>2</sup> )	Área Innivada Acumulada (%)	Espesor medio (cm)	Altura Agua equivalente (cm)	Equivalencia en Agua (hm <sup>3</sup> )
300 - 400	4,22	4,2					
400 - 500	10,38	14,6					
500 - 600	27,11	41,7					
600 - 700	48,77	90,5					
700 - 800	55,67	146,2					
800 - 900	44,16	190,3					
900 - 1000	36,78	227,1					
1000 - 1100	33,17	260,2					
1100 - 1200	32,97	293,2					
1200 - 1300	24,16	317,4					
1300 - 1400	18,56	335,9					
1400 - 1500	18,10	354,0					
1500 - 1600	17,72	371,8					
1600 - 1700	18,29	390,0					
1700 - 1800	19,24	409,3					
1800 - 1900	19,81	429,1					
1900 - 2000	19,23	448,3					
2000 - 2100	18,31	466,6	1,0	0,2			
2100 - 2200	15,27	481,9	7,4	1,7			
2200 - 2300	13,76	495,7	12,5	4,2			
2300 - 2400	10,80	506,5	10,8	6,3			
2400 - 2500	8,35	514,8	8,4	7,8			
2500 - 2600	6,17	521,0	6,2	8,9			
2600 - 2700	3,25	524,2	3,2	9,4			
2700 - 2800	0,71	524,9	0,7	9,6			
<b>TOTALES</b>	<b>524,9</b>		<b>50,2</b>	<b>9,6</b>			<b>ND</b>

SN = Sin Nieve

ND. = DATO NO DISPONIBLE

VAFN = VOLUMEN DE AGUA ACUMULADO EN FORMA DE NIEVE

Fuente de información:

Modelo hidrológico ASTER

Mediciones de campo

- Imágenes satélite