

Medida de la cubierta nival mediante teledetección



Confederación Hidrográfica del Guadalquivir y
Agencia Andaluza del Agua

17 de abril de 2012

Datos provisionales sujetos a revisión

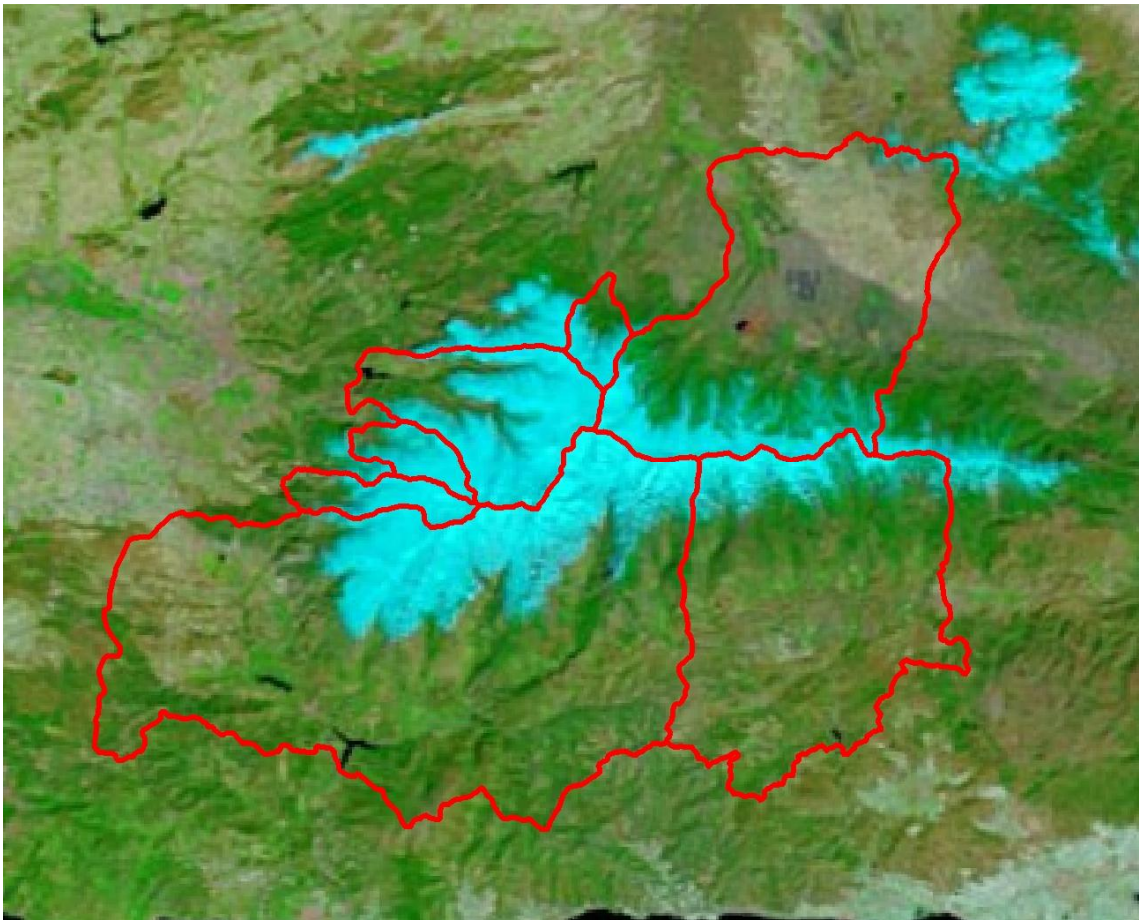
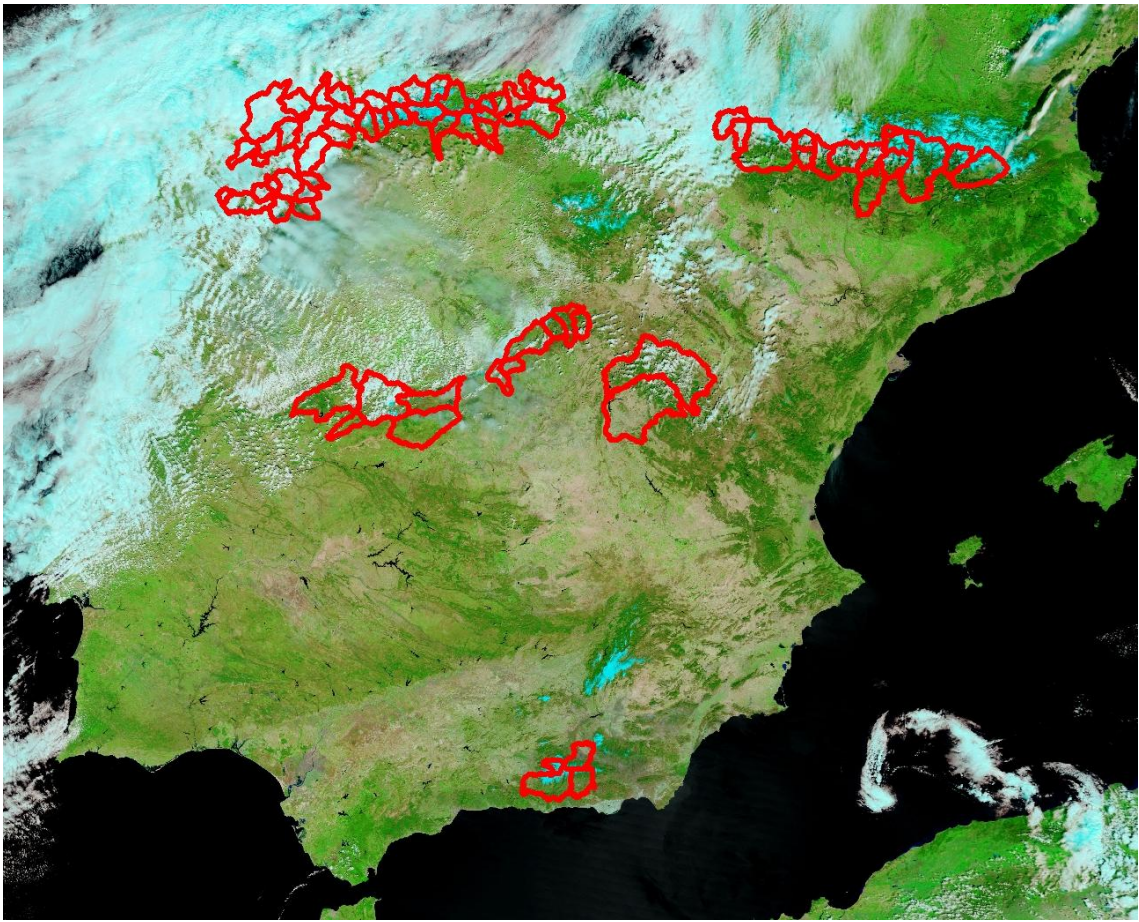
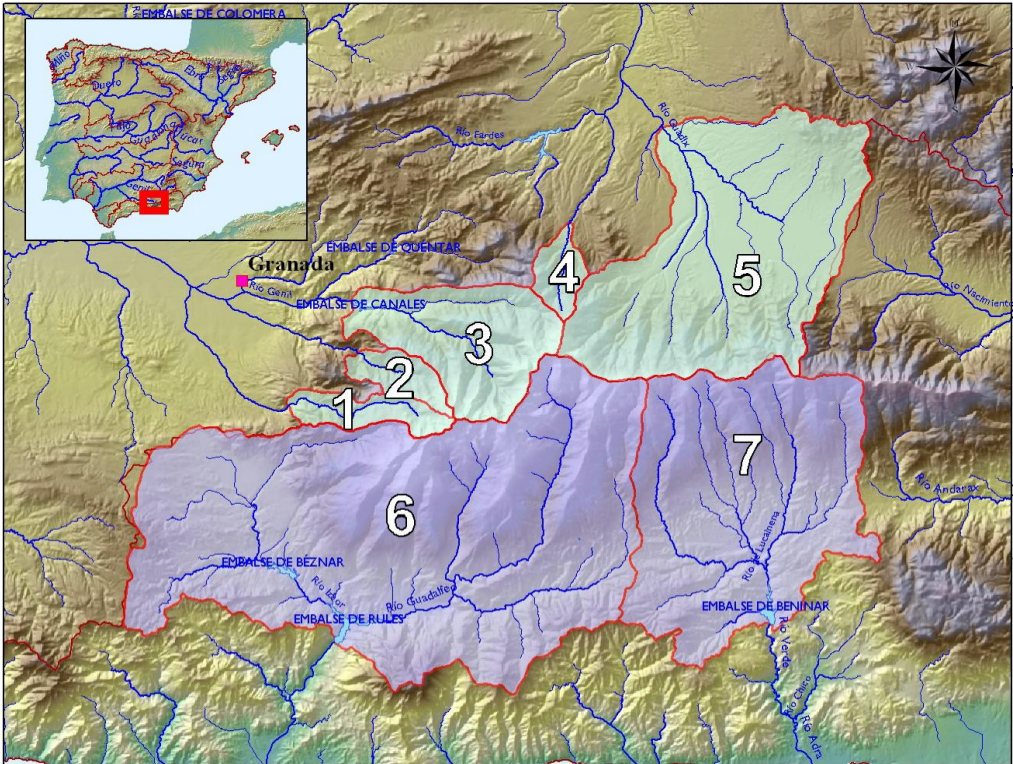


Imagen Modis-terra 17/04/2012

CUANTIFICACIÓN DE LOS RECURSOS HÍDRICOS ACUMULADOS EN FORMA DE NIEVE

Agencia Andaluza del Agua. Distrito Guadalquivir

Fecha: 17/04/2012



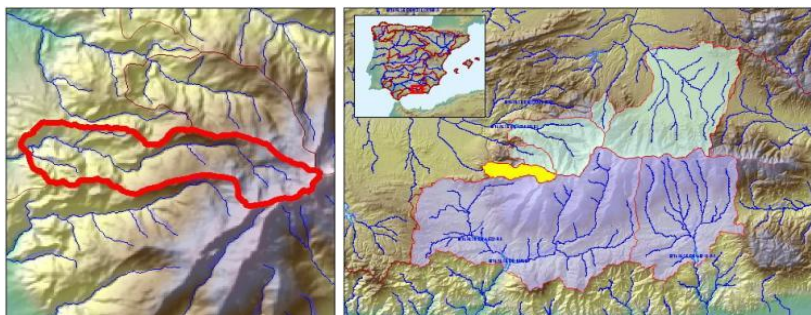
Cuenca	Superficie (km ²)	Superficie Innivada (km ²)	% Superficie Innivada	Densidad relativa media (%)	Volumen de agua en forma de nieve (hm ³)
Genil					
1 Dilar en Dilar	44,8	31,2	69,5	ND	0,0
2 Monachil en Díechar	35,8	32,9	91,8	ND	ND
3 Genil en E. de Canales	176,5	137,9	78,1	ND	ND
Fardes					
4 Alhama en Lugros	31,0	21,1	68,3	ND	0,0
5 Guadix	520,6	142,6	27,4	ND	ND
Resto Distrito Guadalquivir	62.415,9	ND	ND	ND	ND
Total	63.224,6	365,6	0,6	ND	ND

ND. = DATO NO DISPONIBLE
 VAFN = VOLUMEN DE AGUA ACUMULADO EN FORMA DE NIEVE

Fuente de información:
 Modelo hidrológico ASTER
 Mediciones de campo
 • Imágenes satélite

CUANTIFICACIÓN DE LOS RECURSOS HÍDRICOS ACUMULADOS EN FORMA DE NIEVE

Agencia Andaluza del Agua. Distrito Guadalquivir
 Cuenca : Dílar en Dílar
 Código : C.I.1.1/I
 Superficie (km²): 44,8
 Cota Media (m): 2.020
 Cota Inicio Nieve (m): 1.600



Fecha: 17/04/2012
 VAFN (hm³): ND
 Superficie Innivada (km²): 31,2
 % Superficie Innivada: 69,5
 Densidad relativa media (%) ND

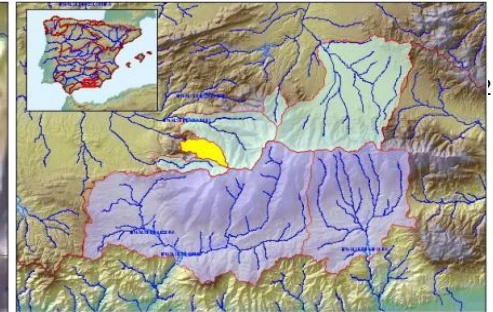
Cotas (m)	Área (km ²)	Área Acumulada (km ²)	Área Innivada (km ²)	Área Innivada Acumulada (%)	Espesor medio (cm)	Altura Agua equivalente (cm)	Equivalencia en Agua (hm ³)
< 600							
600 - 700							
700 - 800							
800 - 900							
900 - 1000	0,08	0,1					
1000 - 1100	0,68	0,8					
1100 - 1200	1,44	2,2					
1200 - 1300	2,06	4,3					
1300 - 1400	2,59	6,8					
1400 - 1500	2,59	9,4					
1500 - 1600	2,90	12,3					
1600 - 1700	3,10	15,4	3,0	19,7			
1700 - 1800	3,03	18,5	1,8	26,4			
1800 - 1900	2,50	21,0	2,5	35,2			
1900 - 2000	1,83	22,8	1,8	40,4			
2000 - 2100	2,06	24,8	2,0	45,0			
2100 - 2200	2,31	27,2	2,3	49,6			
2200 - 2300	2,28	29,4	2,3	53,5			
2300 - 2400	2,52	32,0	2,5	57,2			
2400 - 2500	2,23	34,2	2,2	60,0			
2500 - 2600	2,37	36,5	2,4	62,6			
2600 - 2700	2,29	38,8	2,3	64,8			
2700 - 2800	1,81	40,6	1,8	66,3			
2800 - 2900	1,55	42,2	1,6	67,6			
2900 - 3000	1,10	43,3	1,1	68,4			
3000 - 3100	0,76	44,1	0,8	69,0			
3100 - 3200	0,55	44,6	0,5	69,3			
3200 - 3300	0,20	44,8	0,2	69,5			
3300 - 3400	0,04	44,8	0,0	69,5			
TOTALES	44,8		31,2	69,5			ND

SN = Sin Nieve
 ND. = DATO NO DISPONIBLE
 VAFN = VOLUMEN DE AGUA ACUMULADO EN FORMA DE NIEVE

Fuente de información:
 Modelo hidrológico ASTER
Mediciones de campo
 • **Imágenes satélite**

CUANTIFICACIÓN DE LOS RECURSOS HÍDRICOS ACUMULADOS EN FORMA DE NIEVE

Agencia Andaluza del Agua. Distrito Guadalquivir
 Cuenca : Monachil en Díchar
 Código : C.I.1.2/I
 Superficie (km²): 35,8
 Cota Media (m): 2.059
 Cota Inicio Nieve (m): 1.500



Fecha: 17/04/2012
 VAFN (hm³): ND
 Superficie Innivada (km²): 32,9
 % Superficie Innivada: 91,8
 Densidad relativa media (%): ND

Cotas (m)	Área (km ²)	Área Acumulada (km ²)	Área Innivada (km ²)	Área Innivada Acumulada (%)	Espesor medio (cm)	Altura Agua equivalente (cm)	Equivalencia en Agua (hm ³)
< 600							
600 - 700							
700 - 800							
800 - 900							
900 - 1000							
1000 - 1100							
1100 - 1200							
1200 - 1300	0,08	0,1					
1300 - 1400	0,78	0,9					
1400 - 1500	1,99	2,8	1,0	35,1			
1500 - 1600	2,49	5,3	2,0	56,3			
1600 - 1700	2,75	8,1	2,2	63,7			
1700 - 1800	3,10	11,2	3,1	73,8			
1800 - 1900	2,79	14,0	2,8	79,0			
1900 - 2000	3,01	17,0	3,0	82,7			
2000 - 2100	2,78	19,8	2,8	85,2			
2100 - 2200	3,01	22,8	3,0	87,1			
2200 - 2300	2,66	25,4	2,7	88,5			
2300 - 2400	2,73	28,2	2,7	89,6			
2400 - 2500	2,03	30,2	2,0	90,3			
2500 - 2600	1,49	31,7	1,5	90,7			
2600 - 2700	1,27	32,9	1,3	91,1			
2700 - 2800	1,19	34,1	1,2	91,4			
2800 - 2900	0,86	35,0	0,9	91,6			
2900 - 3000	0,35	35,3	0,4	91,7			
3000 - 3100	0,27	35,6	0,3	91,8			
3100 - 3200	0,15	35,8	0,1	91,8			
3200 - 3300	0,03	35,8	0,0	91,8			
TOTALES	35,8		32,9	91,8			ND

SN = Sin Nieve

ND. = DATO NO DISPONIBLE

VAFN = VOLUMEN DE AGUA ACUMULADO EN FORMA DE NIEVE

Fuente de información:

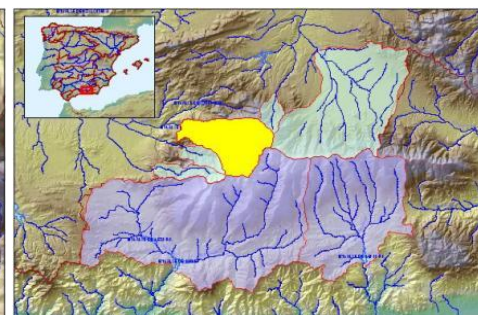
Modelo hidrológico ASTER

Mediciones de campo

• Imágenes satélite

CUANTIFICACIÓN DE LOS RECURSOS HÍDRICOS ACUMULADOS EN FORMA DE NIEVE

Agencia Andaluza del Agua. Distrito Guadalquivir
Cuenca : Genil en E. de Canales
Código : C.I.1.3/I
Superficie (km²): 176,5
Cota Media (m): 1.977
Cota Inicio Nieve (m): 1.500



Fecha: 17/04/2012
VAFN (hm³): ND
Superficie Innivada (km²): 137,9
% Superficie Innivada: 78,1
Densidad relativa media (%): ND

Cotas (m)	Área (km²)	Área Acumulada (km²)	Área Innivada (km²)	Área Innivada Acumulada (%)	Espesor medio (cm)	Altura Agua equivalente (cm)	Equivalencia en Agua (hm³)
< 600							
600 - 700							
700 - 800							
800 - 900							
900 - 1000	2,50	2,5					
1000 - 1100	3,77	6,3					
1100 - 1200	5,34	11,6					
1200 - 1300	7,14	18,7					
1300 - 1400	8,19	26,9	1,4	5,3			
1400 - 1500	10,21	37,1	2,5	10,7			
1500 - 1600	10,44	47,6	5,5	19,9			
1600 - 1700	10,95	58,5	10,4	34,0			
1700 - 1800	11,35	69,9	11,4	44,7			
1800 - 1900	11,65	81,5	11,6	52,6			
1900 - 2000	11,41	92,9	11,4	58,4			
2000 - 2100	11,67	104,6	11,7	63,1			
2100 - 2200	11,82	116,4	11,8	66,8			
2200 - 2300	10,81	127,2	10,8	69,6			
2300 - 2400	9,48	136,7	9,5	71,8			
2400 - 2500	8,13	144,8	8,1	73,3			
2500 - 2600	6,60	151,4	6,6	74,5			
2600 - 2700	5,87	157,3	5,9	75,5			
2700 - 2800	5,54	162,8	5,5	76,3			
2800 - 2900	4,85	167,7	4,8	77,0			
2900 - 3000	4,41	172,1	4,4	77,6			
3000 - 3100	2,83	174,9	2,8	77,9			
3100 - 3200	1,04	176,0	1,0	78,1			
3200 - 3300	0,39	176,4	0,4	78,1			
3300 - 3400	0,13	176,5	0,1	78,1			
3400 - 3500	0,01	176,5	0,0	78,1			
TOTALES	176,5		137,9	78,1			ND

SN = Sin Nieve

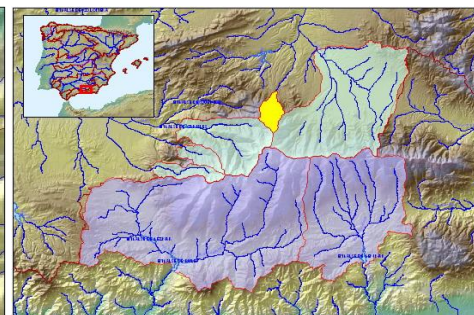
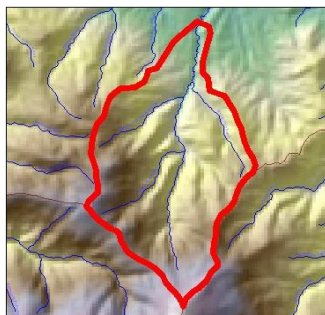
ND. = DATO NO DISPONIBLE

VAFN = VOLUMEN DE AGUA ACUMULADO EN FORMA DE NIEVE

Fuente de información:
 Modelo hidrológico ASTER
Mediciones de campo
 • **Imágenes satélite**

CUANTIFICACIÓN DE LOS RECURSOS HÍDRICOS ACUMULADOS EN FORMA DE NIEVE

Agencia Andaluza del Agua. Distrito Guadalquivir
 Cuenca : Alhama en Lugros
 Código : C.I.2.1/I
 Superficie (km²): 31,0
 Cota Media (m): 1.791
 Cota Inicio Nieve (m): 1.600



Fecha: 17/04/2012
 VAFN (hm³): ND
 Superficie Innivada (km²): 21,1
 % Superficie Innivada: 68,3
 Densidad relativa media (%): ND

Cotas (m)	Área (km ²)	Área Acumulada (km ²)	Área Innivada (km ²)	Área Innivada Acumulada (%)	Espesor medio (cm)	Altura Agua equivalente (cm)	Equivalencia en Agua (hm ³)
< 600							
600 - 700							
700 - 800							
800 - 900							
900 - 1000							
1000 - 1100							
1100 - 1200	0,05	0,1					
1200 - 1300	1,26	1,3					
1300 - 1400	2,18	3,5					
1400 - 1500	2,58	6,1					
1500 - 1600	3,00	9,1	0,1	1,4			
1600 - 1700	3,49	12,6	3,3	26,9			
1700 - 1800	3,46	16,0	3,0	39,5			
1800 - 1900	3,51	19,5	3,4	49,7			
1900 - 2000	3,02	22,6	3,0	56,4			
2000 - 2100	2,96	25,5	3,0	61,5			
2100 - 2200	2,50	28,0	2,5	64,9			
2200 - 2300	1,62	29,6	1,6	66,8			
2300 - 2400	0,69	30,3	0,7	67,6			
2400 - 2500	0,41	30,7	0,4	68,0			
2500 - 2600	0,18	30,9	0,2	68,2			
2600 - 2700	0,05	31,0	0,0	68,3			
TOTALES	31,0		21,1	68,3			ND

SN = Sin Nieve

ND. = DATO NO DISPONIBLE

VAFN = VOLUMEN DE AGUA ACUMULADO EN FORMA DE NIEVE

Fuente de información:

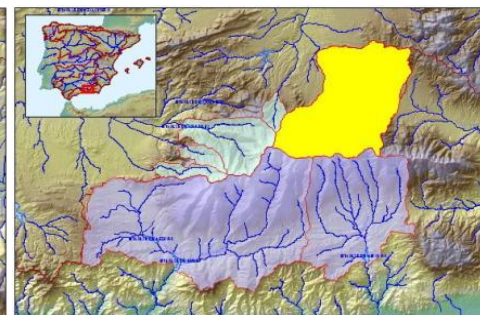
Modelo hidrológico ASTER

Mediciones de campo

- Imágenes satélite

CUANTIFICACIÓN DE LOS RECURSOS HÍDRICOS ACUMULADOS EN FORMA DE NIEVE

Agencia Andaluza del Agua. Distrito Guadalquivir
 Cuenca : Guadix
 Código : C.I.2.2
 Superficie (km²): 520,6
 Cota Media (m): 1.432
 Cota Inicio Nieve (m): 1.500



Fecha: 17/04/2012
 VAFN (hm³): ND
 Superficie Innivada (km²): 142,6
 % Superficie Innivada: 27,4
 Densidad relativa media (%) ND

Cotas (m)	Área (km ²)	Área Acumulada (km ²)	Área Innivada (km ²)	Área Innivada Acumulada (%)	Espesor medio (cm)	Altura Agua equivalente (cm)	Equivalencia en Agua (hm ³)
< 600							
600 - 700							
700 - 800							
800 - 900	1,10	1,1					
900 - 1000	18,15	19,2					
1000 - 1100	68,68	87,9					
1100 - 1200	132,76	220,7					
1200 - 1300	59,02	279,7					
1300 - 1400	39,20	318,9					
1400 - 1500	29,27	348,2	2,4	0,7			
1500 - 1600	26,89	375,1	11,2	3,6			
1600 - 1700	28,09	403,1	17,7	7,8			
1700 - 1800	21,47	424,6	18,3	11,7			
1800 - 1900	17,78	442,4	17,7	15,2			
1900 - 2000	15,77	458,2	12,8	17,5			
2000 - 2100	14,66	472,8	14,7	20,0			
2100 - 2200	11,36	484,2	11,4	21,9			
2200 - 2300	8,55	492,7	8,6	23,3			
2300 - 2400	7,50	500,3	7,5	24,4			
2400 - 2500	6,08	506,3	6,1	25,3			
2500 - 2600	4,74	511,1	4,7	26,0			
2600 - 2700	3,74	514,8	3,7	26,6			
2700 - 2800	2,40	517,2	2,4	26,9			
2800 - 2900	1,87	519,1	1,9	27,2			
2900 - 3000	0,89	520,0	0,9	27,3			
3000 - 3100	0,54	520,5	0,5	27,4			
3100 - 3200	0,13	520,6	0,1	27,4			
TOTALES	520,6		142,6	27,4			ND

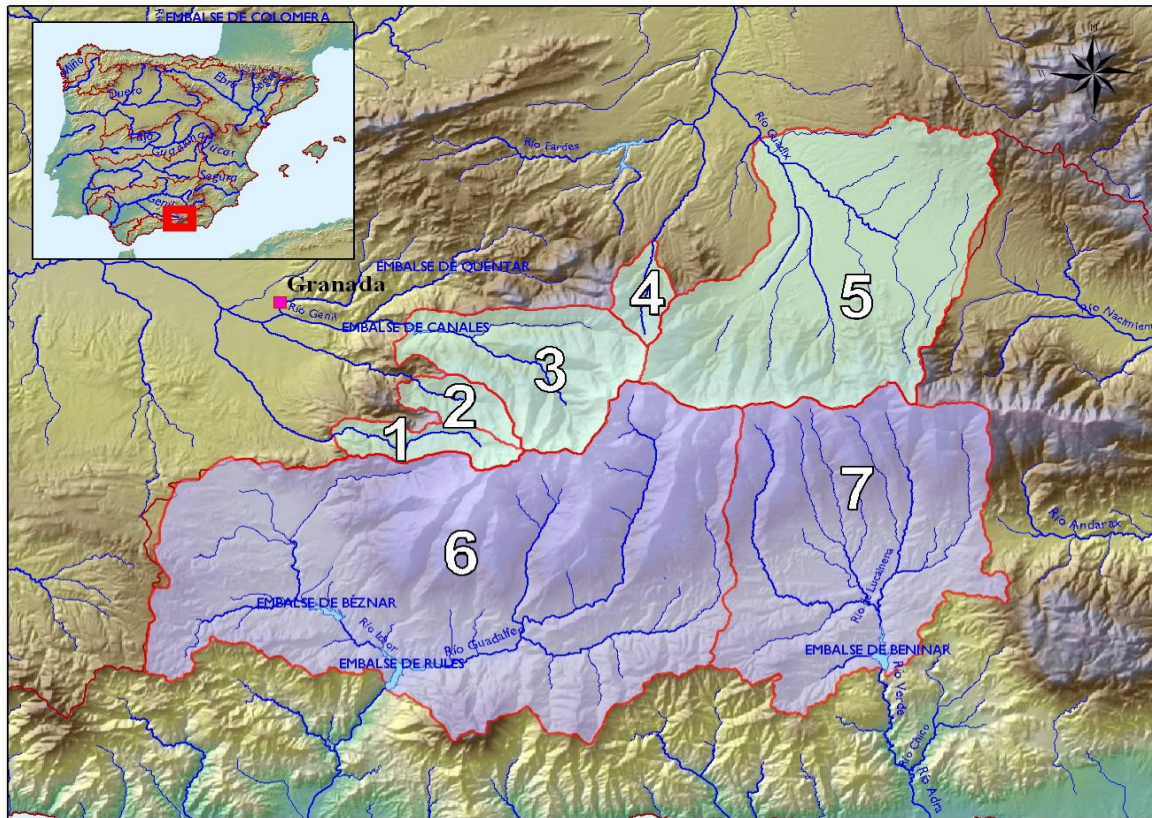
SN = Sin Nieve
 ND. = DATO NO DISPONIBLE
 VAFN = VOLUMEN DE AGUA ACUMULADO EN FORMA DE NIEVE

Fuente de información:
 Modelo hidrológico ASTER
Mediciones de campo
 • **Imágenes satélite**

CUANTIFICACIÓN DE LOS RECURSOS HÍDRICOS ACUMULADOS EN FORMA DE NIEVE

Agencia Andaluza del Agua. Distrito Mediterráneo

Fecha: 17/04/2012



Cuenca	Superficie (km ²)	Superficie Innivada (km ²)	% Superficie Innivada	Densidad relativa media (%)	Volumen de agua en forma de nieve (hm ³)
6 Guadalfeo en E. de Rules	1.076,0	262,8	24,4	ND	ND
7 Adra en E. de Benínar	524,9	80,3	15,3	ND	ND
Resto Distrito Mediterráneo	16.510,3	ND	ND	ND	ND
Total	18.111,2	343,0	1,9	ND	ND

ND. = DATO NO DISPONIBLE

VAFN = VOLUMEN DE AGUA ACUMULADO EN FORMA DE NIEVE

Fuente de información:

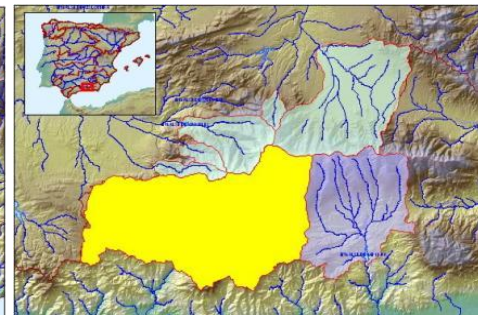
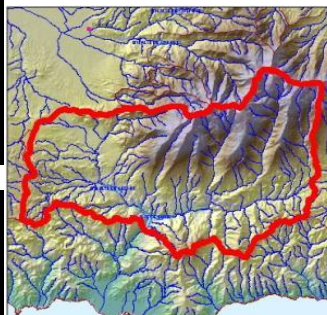
Modelo hidrológico ASTER

Mediciones de campo

• Imágenes satélite

CUANTIFICACIÓN DE LOS RECURSOS HÍDRICOS ACUMULADOS EN FORMA DE NIEVE

Agencia Andaluza del Agua. Distrito Mediterráneo
 Cuenca : Guadalfeo en E. de Rules
 Código : C.II.1
 Superficie (km²): 1.076,0
 Cota Media (m): 1.411
 Cota Inicio Nieve (m): 1.800



Fecha: 17/04/2012
 VAFN (hm³): ND
 Superficie Innivada (km²): 262,8
 % Superficie Innivada: 24,4
 Densidad relativa media (%) ND

Cotas (m)	Area (km ²)	Area Acumulada (km ²)	Area Innivada (km ²)	Area Innivada Acumulada (%)	Espesor medio (cm)	Altura Agua equivalente (cm)	Equivalencia en Agua (hm ³)
< 600	86,32	86,3					
600 - 700	42,45	128,8					
700 - 800	78,71	207,5					
800 - 900	95,05	302,5					
900 - 1000	81,33	383,9					
1000 - 1100	75,43	459,3					
1100 - 1200	71,58	530,9					
1200 - 1300	65,76	596,6					
1300 - 1400	50,42	647,0					
1400 - 1500	35,76	682,8					
1500 - 1600	30,65	713,5	1,0	0,1			
1600 - 1700	31,79	745,2	3,0	0,5			
1700 - 1800	31,20	776,4	7,4	1,5			
1800 - 1900	29,54	806,0	17,9	3,6			
1900 - 2000	27,91	833,9	11,6	4,9			
2000 - 2100	25,62	859,5	15,9	6,6			
2100 - 2200	24,38	883,9	19,4	8,6			
2200 - 2300	24,81	908,7	23,3	10,9			
2300 - 2400	24,46	933,2	22,5	13,1			
2400 - 2500	25,23	958,4	23,2	15,1			
2500 - 2600	23,67	982,1	23,7	17,2			
2600 - 2700	21,50	1003,6	21,5	19,0			
2700 - 2800	21,88	1025,4	21,9	20,7			
2800 - 2900	20,10	1045,5	20,1	22,2			
2900 - 3000	14,15	1059,7	14,2	23,3			
3000 - 3100	9,40	1069,1	9,4	23,9			
3100 - 3200	4,14	1073,2	4,1	24,2			
3200 - 3300	1,76	1075,0	1,8	24,3			
3300 - 3400	0,81	1075,8	0,8	24,4			
3400 - 3500	0,19	1076,0	0,2	24,4			
TOTALES	1.076,0		262,8	24,4			ND

SN = Sin Nieve

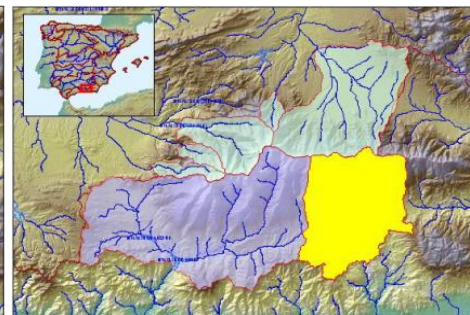
ND. = DATO NO DISPONIBLE

VAFN = VOLUMEN DE AGUA ACUMULADO EN FORMA DE NIEVE

Fuente de información:
 Modelo hidrológico ASTER
 Mediciones de campo
 • Imágenes satélite

CUANTIFICACIÓN DE LOS RECURSOS HÍDRICOS ACUMULADOS EN FORMA DE NIEVE

Agencia Andaluza del Agua. Distrito Mediterráneo
 Cuenca : Adra en E. de Benívar
 Código : C.II.2
 Superficie (km²): 524,9
 Cota Media (m): 1.257
 Cota Inicio Nieve (m): 1.900



Fecha: 17/04/2012
 VAFN (hm³): ND
 Superficie Innivada (km²): 80,3
 % Superficie Innivada: 15,3
 Densidad relativa media (%): ND

Cotas (m)	Área (km ²)	Área Acumulada (km ²)	Área Innivada (km ²)	Área Innivada Acumulada (%)	Espesor medio (cm)	Altura Agua equivalente (cm)	Equivalencia en Agua (hm ³)
300 - 400	4,22	4,2					
400 - 500	10,38	14,6					
500 - 600	27,11	41,7					
600 - 700	48,77	90,5					
700 - 800	55,67	146,2					
800 - 900	44,16	190,3					
900 - 1000	36,78	227,1					
1000 - 1100	33,17	260,2					
1100 - 1200	32,97	293,2					
1200 - 1300	24,16	317,4					
1300 - 1400	18,56	335,9					
1400 - 1500	18,10	354,0					
1500 - 1600	17,72	371,8					
1600 - 1700	18,29	390,0					
1700 - 1800	19,24	409,3					
1800 - 1900	19,81	429,1	9,2	2,1			
1900 - 2000	19,23	448,3	6,4	3,5			
2000 - 2100	18,31	466,6	9,1	5,3			
2100 - 2200	15,27	481,9	13,2	7,9			
2200 - 2300	13,76	495,7	13,1	10,3			
2300 - 2400	10,80	506,5	10,8	12,2			
2400 - 2500	8,35	514,8	8,4	13,6			
2500 - 2600	6,17	521,0	6,2	14,6			
2600 - 2700	3,25	524,2	3,2	15,2			
2700 - 2800	0,71	524,9	0,7	15,3			
TOTALES	524,9		80,3	15,3			ND

SN = Sin Nieve

ND. = DATO NO DISPONIBLE

VAFN = VOLUMEN DE AGUA ACUMULADO EN FORMA DE NIEVE

Fuente de información:

Modelo hidrológico ASTER

Mediciones de campo

- Imágenes satélite