

Medida de la cubierta nival mediante teledetección



Confederación Hidrográfica del Ebro

11 de febrero de 2012

Datos provisionales sujetos a revisión

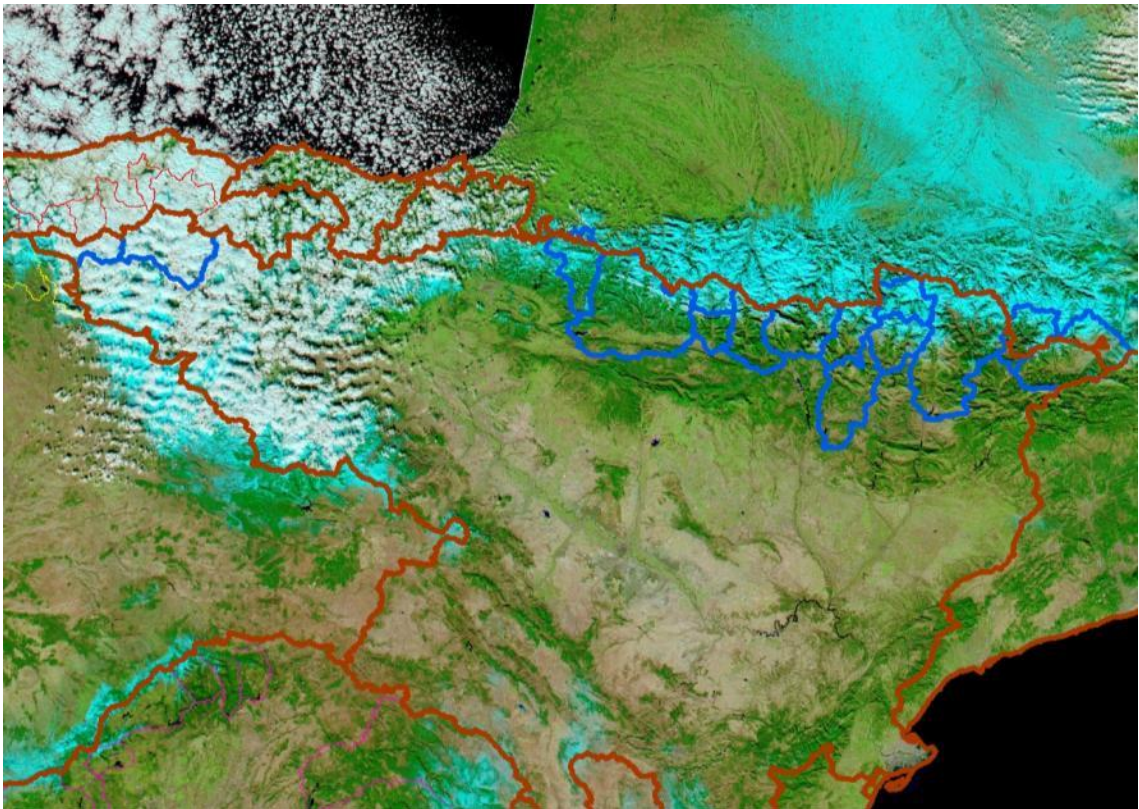
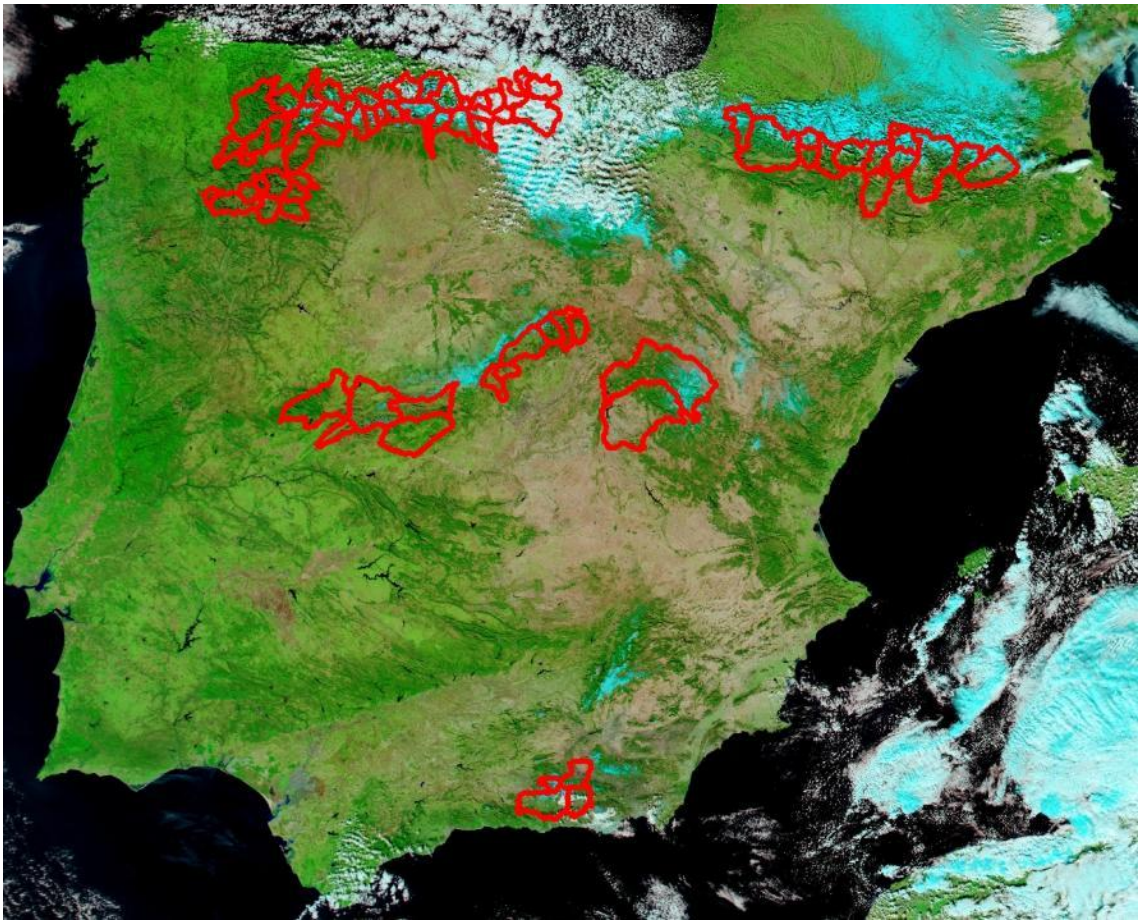


Imagen Modis-aqua 11/02/2012



GOBIERNO DE ESPAÑA

MINISTERIO DE AGRICULTURA, ALIMENTACIÓN Y MEDIO AMBIENTE

SECRETARÍA DE ESTADO DE MEDIO AMBIENTE

DIRECCIÓN GENERAL DEL AGUA

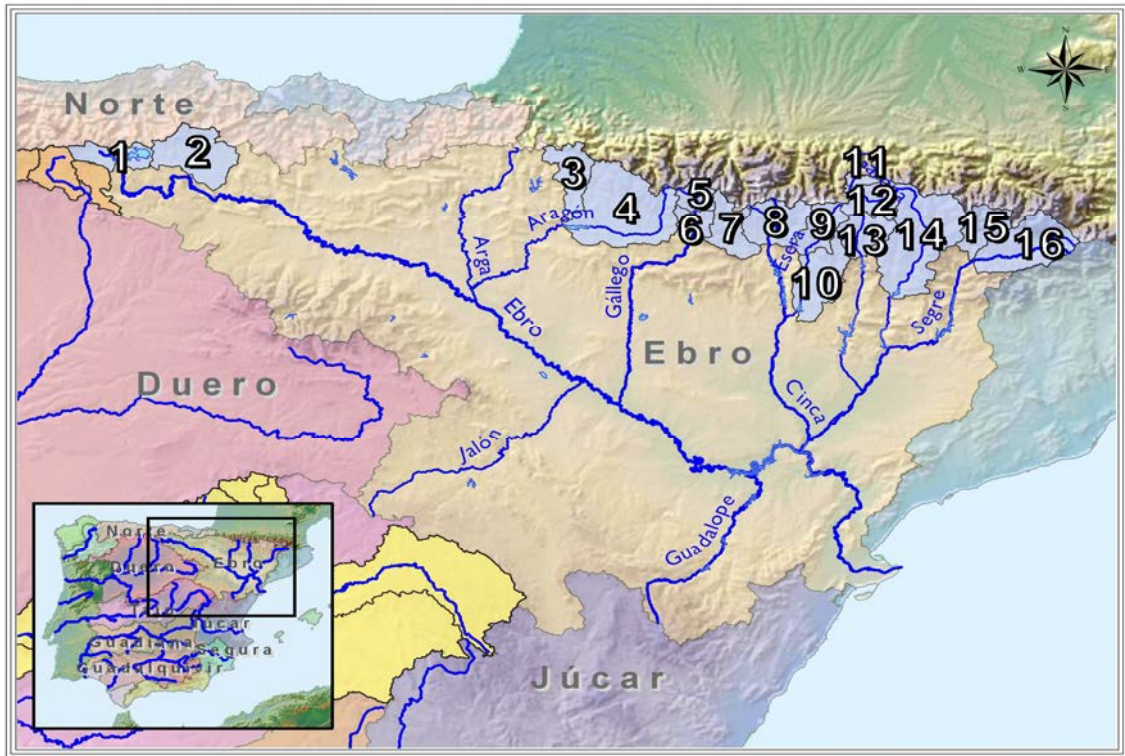
PROGRAMA ERHIN



CUANTIFICACIÓN DE LOS RECURSOS HÍDRICOS ACUMULADOS EN FORMA DE NIEVE

Confederación Hidrográfica del Ebro

Fecha: 11/02/2012



Cuenca	Superficie (km ²)	Superficie Innivada (km ²)	% Superficie Innivada	Densidad relativa media (%)	Volumen de agua en forma de nieve (hm ³)
1 Ebro en emb. del Ebro	466,0	ND	ND	ND	ND
2 Nela	1.071,2	ND	ND	ND	ND
3 Irati-Salazar	625,2	523,8	83,8	ND	ND
4 Aragón en E. de Yesa	2.185,9	865,2	39,6	ND	ND
5 Gállego en E. de Búbal	294,8	284,2	96,4	ND	ND
6 Gállego en Sabiñánigo	314,3	55,2	17,6	ND	ND
7 Ara en Boltaña	615,1	132,8	21,6	ND	ND
8 Cinca en Escalona	793,5	320,4	40,4	ND	ND
9 Ésera en Campo	541,8	246,4	45,5	ND	ND
10 Ésera en emb. Barasona	944,5	3,3	0,4	ND	ND
11 Garona en Bossòst	475,6	426,2	89,6	ND	ND
12 Garona en Torán	108,4	100,2	92,5	ND	ND
13 Ribag. en Pont de Suert	566,6	285,5	50,4	ND	ND
14 Pallaresa en E. Talarn	2.064,1	918,4	44,5	ND	ND
15 Valira en Seo D'Urgel	549,0	375,1	68,3	ND	ND
16 Segre en Seo D'Urgel	1.224,8	479,8	39,2	ND	ND
Resto Cuenca Ebro	74.569,7	ND	ND	ND	ND
Total	86.944,4	5.016,3	5,8	ND	ND

ND. = DATO NO DISPONIBLE
VAFN = VOLUMEN DE AGUA ACUMULADO EN FORMA DE NIEVE

Fuente de información:
Modelo hidrológico ASTER
Mediciones de campo
• **Imágenes satélite**

CUANTIFICACIÓN DE LOS RECURSOS HÍDRICOS ACUMULADOS EN FORMA DE NIEVE

Confederación Hidrográfica del Ebro

Cuenca : Ebro en emb. del Ebro

Código : B.III.1/I

Superficie (km²): 466,0

Cota Media (m): 1.061

Cota Inicio Nieve (m): ND

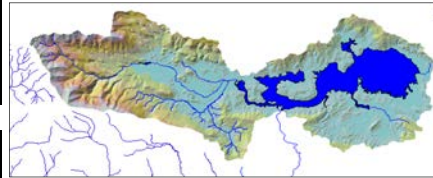
Fecha: 11/02/2012

VAFN (hm³): ND

Superficie Innivada (km²): ND

% Superficie Innivada: ND

Densidad relativa media (%): ND



Cuenca nº: 1



Cotas (m)	Área (km ²)	Área Acumulada (km ²)	Área Innivada (km ²)	Área Innivada Acumulada (%)	Espesor medio (cm)	Altura Agua equivalente (cm)	Equivalencia en Agua (hm ³)
800 - 900	187,1	187,1					
900 - 1000	96,4	283,5					
1000 - 1100	53,2	336,7					
1100 - 1200	26,7	363,4					
1200 - 1300	19,2	382,6					
1300 - 1400	16,6	399,2					
1400 - 1500	13,8	413,1					
1500 - 1600	12,0	425,1					
1600 - 1700	12,6	437,6					
1700 - 1800	11,2	448,8					
1800 - 1900	9,1	457,9					
1900 - 2000	5,6	463,5					
2000 - 2100	2,2	465,7					
2100 - 2200	0,3	466,0					
TOTALES	466,0		ND	ND			ND

SN = Sin Nieve

ND. = DATO NO DISPONIBLE

VAFN = VOLUMEN DE AGUA ACUMULADO EN FORMA DE NIEVE

Fuente de información:

Modelo hidrológico ASTER

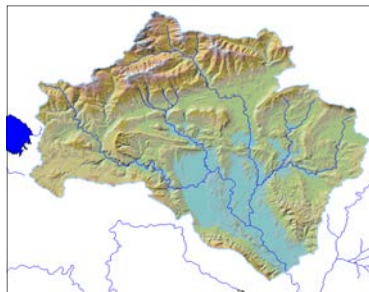
Mediciones de campo

- *Imágenes satélite*

CUANTIFICACIÓN DE LOS RECURSOS HÍDRICOS ACUMULADOS EN FORMA DE NIEVE

Confederación Hidrográfica del Ebro

Cuenca : Nela
 Código : B.III.2
 Superficie (km²): 1.071,2
 Cota Media (m): 828
 Cota Inicio Nieve (m): ND



Cuenca nº: 2

Fecha: 11/02/2012

VAFN (hm³): ND
 Superficie Innivada (km²): ND
 % Superficie Innivada: ND
 Densidad relativa media (%): ND

Cotas (m)	Área (km ²)	Área Acumulada (km ²)	Área Innivada (km ²)	Área Innivada Acumulada (%)	Espesor medio (cm)	Altura Agua equivalente (cm)	Equivalencia en Agua (hm ³)
500 - 600	66,7	66,7					
600 - 700	242,6	309,3					
700 - 800	270,0	579,3					
800 - 900	187,4	766,7					
900 - 1000	114,6	881,3					
1000 - 1100	68,2	949,5					
1100 - 1200	50,0	999,5					
1200 - 1300	38,3	1037,8					
1300 - 1400	22,5	1060,4					
1400 - 1500	8,9	1069,3					
1500 - 1600	1,6	1070,9					
1600 - 1700	0,3	1071,2					
TOTALES	1.071,2		ND	ND			ND

SN = Sin Nieve

ND. = DATO NO DISPONIBLE

VAFN = VOLUMEN DE AGUA ACUMULADO EN FORMA DE NIEVE

Fuente de información:

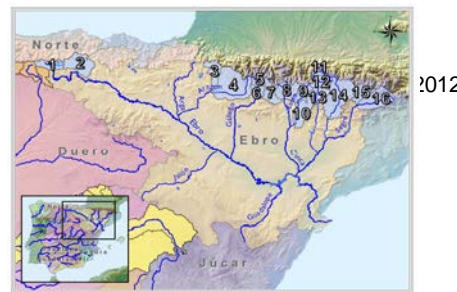
Modelo hidrológico ASTER

Mediciones de campo

- *Imágenes satélite*

CUANTIFICACIÓN DE LOS RECURSOS HÍDRICOS ACUMULADOS EN FORMA DE NIEVE

Confederación Hidrográfica del Ebro
 Cuenca : Irati-Salazar
 Código : A.I.1/I
 Superficie (km²): 625,2
 Cota Media (m): 1.012
 Cota Inicio Nieve (m): 600



Fecha: 11/02/2012

VAFN (hm³): ND
 Superficie Innivada (km²): 523,8
 % Superficie Innivada: 83,8
 Densidad relativa media (%): ND

Cuenca nº: 3

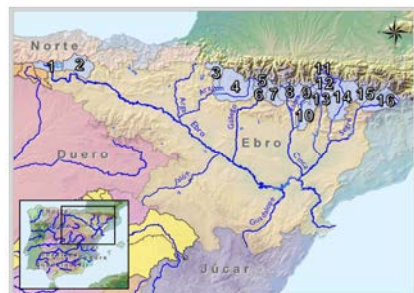
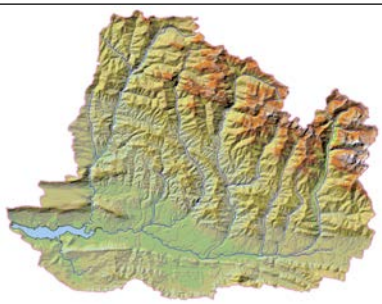
Cotas (m)	Área (km ²)	Área Acumulada (km ²)	Área Innivada (km ²)	Área Innivada Acumulada (%)	Espesor medio (cm)	Altura Agua equivalente (cm)	Equivalencia en Agua (hm ³)
500 - 600	4,6	4,6					
600 - 700	29,3	33,9	7,2	21,2			
700 - 800	55,9	89,8	30,0	41,4			
800 - 900	82,6	172,4	64,6	59,1			
900 - 1000	129,5	301,9	119,5	73,3			
1000 - 1100	127,0	429,0	127,0	81,2			
1100 - 1200	87,0	516,0	76,5	82,4			
1200 - 1300	58,3	574,3	50,9	82,9			
1300 - 1400	31,5	605,8	31,5	83,7			
1400 - 1500	13,2	618,9	11,0	83,7			
1500 - 1600	4,4	623,3	3,7	83,7			
1600 - 1700	1,0	624,4	1,0	83,8			
1700 - 1800	0,4	624,8	0,4	83,8			
1800 - 1900	0,3	625,1	0,3	83,8			
2000 - 2100	0,1	625,2	0,1	83,8			
2100 - 2200	0,0	625,2	0,0	83,8			
TOTALES	625,2		523,8	83,8			ND

SN = Sin Nieve
 ND. = DATO NO DISPONIBLE
 VAFN = VOLUMEN DE AGUA ACUMULADO EN FORMA DE NIEVE

Fuente de información:
 Modelo hidrológico ASTER
Mediciones de campo
 ● *Imágenes satélite*

CUANTIFICACIÓN DE LOS RECURSOS HÍDRICOS ACUMULADOS EN FORMA DE NIEVE

Confederación Hidrográfica del Ebro
 Cuenca : Aragón en E. de Yesa
 Código : A.I.1/II
 Superficie (km²): 2.185,9
 Cota Media (m): 1.101
 Cota Inicio Nieve (m): 1.000



Fecha: 11/02/2012
 VAFN (hm³): ND
 Superficie Innivada (km²): 865,2
 % Superficie Innivada: 39,6
 Densidad relativa media (%): ND

Cuenca nº: 4

Cotas (m)	Área (km²)	Área Acumulada (km²)	Área Innivada (km²)	Área Innivada Acumulada (%)	Espesor medio (cm)	Altura Agua equivalente (cm)	Equivalencia en Agua (hm³)
400 - 500	28,2	28,2					
500 - 600	99,8	128,0					
600 - 700	212,0	340,0					
700 - 800	247,9	587,8					
800 - 900	267,1	855,0	52,2	6,1			
900 - 1000	265,2	1120,2	80,7	11,9			
1000 - 1100	223,1	1343,3	96,7	17,1			
1100 - 1200	164,0	1507,4	74,8	20,2			
1200 - 1300	115,1	1622,5	68,6	23,0			
1300 - 1400	92,4	1714,9	71,9	25,9			
1400 - 1500	73,9	1788,8	62,3	28,4			
1500 - 1600	64,3	1853,1	54,0	30,3			
1600 - 1700	63,0	1916,1	59,5	32,4			
1700 - 1800	57,3	1973,4	55,0	34,2			
1800 - 1900	53,6	2027,0	42,5	35,4			
1900 - 2000	49,9	2076,9	49,9	37,0			
2000 - 2100	40,6	2117,5	40,6	38,2			
2100 - 2200	28,9	2146,5	28,9	39,0			
2200 - 2300	17,7	2164,1	9,6	39,1			
2300 - 2400	10,7	2174,8	8,3	39,3			
2400 - 2500	6,0	2180,8	6,0	39,5			
2500 - 2600	3,3	2184,0	1,7	39,5			
2600 - 2700	1,5	2185,5	1,5	39,6			
2700 - 2800	0,4	2185,9	0,4	39,6			
2800 - 2900	0,0	2185,9	0,0	39,6			
TOTALES	2.185,9		865,2	39,6			ND

SN = Sin Nieve
 ND. = DATO NO DISPONIBLE
 VAFN = VOLUMEN DE AGUA ACUMULADO EN FORMA DE NIEVE

Fuente de información:
 Modelo hidrológico ASTER
 Mediciones de campo
 • Imágenes satélite

CUANTIFICACIÓN DE LOS RECURSOS HÍDRICOS ACUMULADOS EN FORMA DE NIEVE

Confederación Hidrográfica del Ebro

Cuenca : Gállego en E. de Búbal

Código : A.I.2/I

Superficie (km²): 294,8

Cota Media (m): 1.956

Cota Inicio Nieve (m): 1.100



Cuenca nº: 5

Fecha: 11/02/2012

VAFN (hm³): ND

Superficie Innivada (km²): 284,2

% Superficie Innivada: 96,4

Densidad relativa media (%) ND

Cotas (m)	Área (km ²)	Área Acumulada (km ²)	Área Innivada (km ²)	Área Innivada Acumulada (%)	Espesor medio (cm)	Altura Agua equivalente (cm)	Equivalencia en Agua (hm ³)
1000 - 1100	3,6	3,6	2,7	76,0			
1100 - 1200	5,2	8,8	5,0	87,7			
1200 - 1300	10,3	19,1	10,3	94,4			
1300 - 1400	11,6	30,7	11,5	96,4			
1400 - 1500	13,4	44,1	9,0	87,5			
1500 - 1600	17,4	61,5	17,4	91,1			
1600 - 1700	25,3	86,8	24,5	92,7			
1700 - 1800	26,5	113,3	23,0	91,3			
1800 - 1900	27,2	140,5	27,2	93,0			
1900 - 2000	24,3	164,7	23,5	93,6			
2000 - 2100	20,7	185,4	20,7	94,3			
2100 - 2200	20,0	205,4	20,0	94,9			
2200 - 2300	18,5	224,0	18,5	95,3			
2300 - 2400	18,1	242,1	18,1	95,6			
2400 - 2500	18,1	260,2	18,1	95,9			
2500 - 2600	14,7	274,9	14,7	96,2			
2600 - 2700	9,6	284,5	9,6	96,3			
2700 - 2800	6,0	290,5	6,0	96,4			
2800 - 2900	2,9	293,5	2,9	96,4			
2900 - 3000	1,0	294,5	1,0	96,4			
3000 - 3100	0,3	294,8	0,3	96,4			
3100 - 3200	0,0	294,8	0,0	96,4			
TOTALES	294,8		284,2	96,4			ND

SN = Sin Nieve

ND. = DATO NO DISPONIBLE

VAFN = VOLUMEN DE AGUA ACUMULADO EN FORMA DE NIEVE

Fuente de información:

Modelo hidrológico ASTER

Mediciones de campo

- *Imágenes satélite*

CUANTIFICACIÓN DE LOS RECURSOS HÍDRICOS ACUMULADOS EN FORMA DE NIEVE

Confederación Hidrográfica del Ebro
 Cuenca : Gállego en Sabiñánigo
 Código : A.I.2/II
 Superficie (km²): 314,3
 Cota Media (m): 1.395
 Cota Inicio Nieve (m): 1.200



Fecha: 11/02/2012

VAFN (hm³): ND
 Superficie Innivada (km²): 55,2
 % Superficie Innivada: 17,6
 Densidad relativa media (%): ND

Cuenca nº: 6

Cotas (m)	Área (km ²)	Área Acumulada (km ²)	Área Innivada (km ²)	Área Innivada Acumulada (%)	Espesor medio (cm)	Altura Agua equivalente (cm)	Equivalencia en Agua (hm ³)
< 600							
600 - 700							
700 - 800	8,3	8,3					
800 - 900	31,5	39,8					
900 - 1000	18,3	58,1					
1000 - 1100	20,8	78,9					
1100 - 1200	27,8	106,7	3,0	2,8			
1200 - 1300	33,1	139,8	0,2	2,3			
1300 - 1400	33,3	173,1	2,5	3,3			
1400 - 1500	31,2	204,2	1,0	3,3			
1500 - 1600	23,7	228,0	10,0	7,3			
1600 - 1700	18,6	246,6	5,3	8,9			
1700 - 1800	15,3	261,9	3,0	9,5			
1800 - 1900	13,3	275,1	3,0	10,2			
1900 - 2000	11,1	286,2	5,2	11,6			
2000 - 2100	8,1	294,3	3,9	12,6			
2100 - 2200	5,6	299,9	5,5	14,2			
2200 - 2300	4,0	304,0	3,9	15,3			
2300 - 2400	3,2	307,2	3,0	16,1			
2400 - 2500	2,9	310,1	2,8	16,9			
2500 - 2600	2,6	312,7	1,2	17,1			
2600 - 2700	1,4	314,1	1,4	17,5			
2700 - 2800	0,2	314,3	0,2	17,6			
2800 - 2900	0,0	314,3	0,0	17,6			
TOTALES	314,3		55,2	17,6			ND

SN = Sin Nieve
 ND. = DATO NO DISPONIBLE
 VAFN = VOLUMEN DE AGUA ACUMULADO EN FORMA DE NIEVE

Fuente de información:
 Modelo hidrológico ASTER
Mediciones de campo
 • *Imágenes satélite*

CUANTIFICACIÓN DE LOS RECURSOS HÍDRICOS ACUMULADOS EN FORMA DE NIEVE

Confederación Hidrográfica del Ebro
Cuenca : Ara en Boltaña
Código : A.I.3/I
Superficie (km²): 615,1
Cota Media (m): 1.505
Cota Inicio Nieve (m): 1.400



2012

Fecha: 11/02/2012

VAFN (hm³): ND
Superficie Innivada (km²): 132,8
% Superficie Innivada: 21,6
Densidad relativa media (%): ND

Cuenca nº: 7

Cotas (m)	Área (km²)	Área Acumulada (km²)	Área Innivada (km²)	Área Innivada Acumulada (%)	Espesor medio (cm)	Altura Agua equivalente (cm)	Equivalencia en Agua (hm³)
500 - 600	1,0	1,0					
600 - 700	9,6	10,6					
700 - 800	26,4	37,0					
800 - 900	34,5	71,4					
900 - 1000	38,1	109,5					
1000 - 1100	42,9	152,5					
1100 - 1200	42,5	195,0					
1200 - 1300	49,6	244,5					
1300 - 1400	57,2	301,7					
1400 - 1500	52,4	354,1	1,0	0,3			
1500 - 1600	45,2	399,3	5,1	1,5			
1600 - 1700	35,4	434,7	2,3	1,9			
1700 - 1800	28,7	463,4	9,8	3,9			
1800 - 1900	25,3	488,7	8,0	5,4			
1900 - 2000	19,1	507,8	10,0	7,1			
2000 - 2100	15,9	523,8	7,1	8,3			
2100 - 2200	18,4	542,1	18,4	11,4			
2200 - 2300	17,7	559,9	15,9	13,9			
2300 - 2400	16,2	576,1	16,2	16,3			
2400 - 2500	13,8	589,9	13,8	18,2			
2500 - 2600	9,9	599,8	9,9	19,6			
2600 - 2700	5,8	605,7	5,8	20,4			
2700 - 2800	2,9	608,6	2,9	20,7			
2800 - 2900	2,1	610,7	2,1	21,0			
2900 - 3000	1,8	612,5	1,8	21,3			
3000 - 3100	1,4	613,9	1,4	21,4			
3100 - 3200	0,8	614,7	0,8	21,5			
3200 - 3300	0,3	615,1	0,3	21,6			
3300 - 3400	0,0	615,1	0,0	21,6			
TOTALES	615,1		132,8	21,6			ND

SN = Sin Nieve
 ND. = DATO NO DISPONIBLE
 VAFN = VOLUMEN DE AGUA ACUMULADO EN FORMA DE NIEVE

Fuente de información:
 Modelo hidrológico ASTER
Mediciones de campo
 • *Imágenes satélite*

CUANTIFICACIÓN DE LOS RECURSOS HÍDRICOS ACUMULADOS EN FORMA DE NIEVE

Confederación Hidrográfica del Ebro

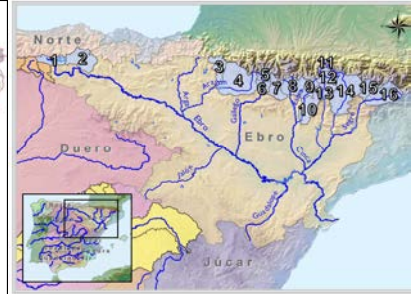
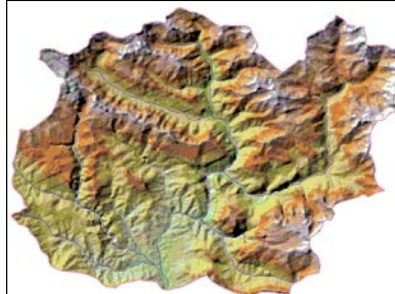
Cuenca : Cinca en Escalona

Código : A.I.3/II

Superficie (km²): 793,5

Cota Media (m): 1.697

Cota Inicio Nieve (m): 1.400



Cuenca nº: 8

Fecha: 11/02/2012

VAFN (hm³): ND

Superficie Innivada (km²): 320,4

% Superficie Innivada: 40,4

Densidad relativa media (%): ND

Cotas (m)	Área (km ²)	Área Acumulada (km ²)	Área Innivada (km ²)	Área Innivada Acumulada (%)	Espesor medio (cm)	Altura Agua equivalente (cm)	Equivalencia en Agua (hm ³)
500 - 600	1,3	1,3					
600 - 700	12,0	13,3					
700 - 800	22,6	35,8					
800 - 900	26,3	62,1					
900 - 1000	29,7	91,9					
1000 - 1100	35,0	126,8					
1100 - 1200	43,3	170,1					
1200 - 1300	47,6	217,8					
1300 - 1400	47,1	264,9	5,0	1,9			
1400 - 1500	42,6	307,4	7,0	3,9			
1500 - 1600	43,0	350,5	13,8	7,4			
1600 - 1700	43,3	393,8	12,0	9,6			
1700 - 1800	46,7	440,5	15,2	12,0			
1800 - 1900	50,6	491,1	21,0	15,1			
1900 - 2000	50,3	541,3	28,0	18,8			
2000 - 2100	44,4	585,7	27,4	22,1			
2100 - 2200	42,9	628,6	28,3	25,1			
2200 - 2300	41,7	670,3	39,5	29,4			
2300 - 2400	37,4	707,7	37,4	33,1			
2400 - 2500	28,9	736,6	28,9	35,8			
2500 - 2600	23,2	759,8	23,2	37,7			
2600 - 2700	14,2	774,0	14,2	38,9			
2700 - 2800	8,6	782,6	8,6	39,5			
2800 - 2900	5,2	787,8	5,2	39,9			
2900 - 3000	3,2	791,0	3,2	40,2			
3000 - 3100	1,4	792,4	1,4	40,3			
3100 - 3200	0,7	793,1	0,7	40,3			
3200 - 3300	0,4	793,5	0,4	40,4			
3300 - 3400	0,0	793,5	0,0	40,4			
TOTALES	793,5		320,4	40,4			ND

SN = Sin Nieve

ND. = DATO NO DISPONIBLE

VAFN = VOLUMEN DE AGUA ACUMULADO EN FORMA DE NIEVE

Fuente de información:

Modelo hidrológico ASTER

Mediciones de campo

- *Imágenes satélite*

CUANTIFICACIÓN DE LOS RECURSOS HÍDRICOS ACUMULADOS EN FORMA DE NIEVE

Confederación Hidrográfica del Ebro

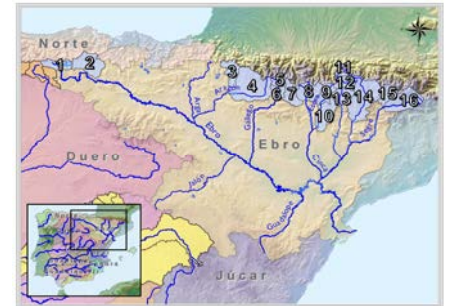
Cuenca : Ésera en Campo

Código : A.I.3/III

Superficie (km²): 541,8

Cota Media (m): 1.845

Cota Inicio Nieve (m): 1.400



Fecha: 11/02/2012
 VAFN (hm³): ND
 Superficie Innivada (km²): 246,4
 % Superficie Innivada: 45,5
 Densidad relativa media (%): ND

Cuenca nº: 9

Cotas (m)	Área (km ²)	Área Acumulada (km ²)	Área Innivada (km ²)	Área Innivada Acumulada (%)	Espesor medio (cm)	Altura Agua equivalente (cm)	Equivalencia en Agua (hm ³)
600 - 700	0,2	0,2					
700 - 800	4,2	4,4					
800 - 900	10,2	14,6					
900 - 1000	18,4	33,0					
1000 - 1100	18,3	51,4					
1100 - 1200	27,7	79,0					
1200 - 1300	31,6	110,6					
1300 - 1400	31,3	141,8	5,0	3,5			
1400 - 1500	33,2	175,1	6,0	6,3			
1500 - 1600	32,7	207,7	3,0	6,7			
1600 - 1700	30,3	238,0	7,0	8,8			
1700 - 1800	30,6	268,6	13,0	12,7			
1800 - 1900	29,7	298,2	11,0	15,1			
1900 - 2000	29,0	327,2	20,0	19,9			
2000 - 2100	29,6	356,8	17,6	23,1			
2100 - 2200	28,5	385,3	23,6	27,6			
2200 - 2300	28,9	414,3	29,7	32,8			
2300 - 2400	26,6	440,9	19,1	35,1			
2400 - 2500	25,6	466,5	18,9	37,3			
2500 - 2600	23,3	489,7	23,3	40,2			
2600 - 2700	19,1	508,8	18,0	42,3			
2700 - 2800	14,0	522,8	14,0	43,8			
2800 - 2900	8,8	531,6	7,2	44,5			
2900 - 3000	5,3	537,0	5,3	45,0			
3000 - 3100	3,1	540,0	3,1	45,3			
3100 - 3200	1,2	541,2	1,2	45,4			
3200 - 3300	0,4	541,6	0,4	45,5			
3300 - 3400	0,1	541,8	0,1	45,5			
3400 - 3500	0,0	541,8	0,0	45,5			
TOTALES	541,8		246,4	45,5			ND

SN = Sin Nieve

ND. = DATO NO DISPONIBLE

VAFN = VOLUMEN DE AGUA ACUMULADO EN FORMA DE NIEVE

Fuente de información:

Modelo hidrológico ASTER

Mediciones de campo

- *Imágenes satélite*



GOBIERNO
DE ESPAÑA

MINISTERIO
DE AGRICULTURA, ALIMENTACIÓN
Y MEDIO AMBIENTE

SECRETARÍA DE ESTADO
DE MEDIO AMBIENTE

DIRECCIÓN GENERAL
DEL AGUA

PROGRAMA ERHIN



CUANTIFICACIÓN DE LOS RECURSOS HÍDRICOS ACUMULADOS EN FORMA DE NIEVE

Confederación Hidrográfica del Ebro

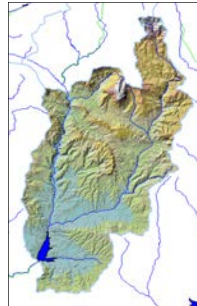
Cuenca : Ésera en emb. Barasona

Código : A.I.3/V

Superficie (km²): 944,5

Cota Media (m): 974

Cota Inicio Nieve (m): 2.400



2/2012

Fecha: 11/02/2012

VAFN (hm³): ND

Superficie Innivada (km²): 3,3

% Superficie Innivada: 0,4

Densidad relativa media (%) ND

Cuenca nº: 10

Cotas (m)	Área (km ²)	Área Acumulada (km ²)	Área Innivada (km ²)	Área Innivada Acumulada (%)	Espesor medio (cm)	Altura Agua equivalente (cm)	Equivalencia en Agua (hm ³)
400 - 500	28,8	28,8					
500 - 600	93,8	122,6					
600 - 700	120,8	243,3					
700 - 800	132,7	376,0					
806 - 900	119,2	495,2					
900 - 1000	96,6	591,7					
1000 - 1100	72,7	664,5					
1100 - 1200	53,8	718,2					
1200 - 1300	42,9	761,1					
1300 - 1400	44,5	805,6					
1400 - 1500	43,6	849,2					
1500 - 1600	31,3	880,5					
1600 - 1700	20,6	901,1					
1700 - 1800	12,1	913,2					
1800 - 1900	6,2	919,5					
1900 - 2000	5,6	925,1					
2000 - 2100	4,5	929,6					
2100 - 2200	4,2	933,8					
2200 - 2300	4,2	938,0					
2300 - 2400	3,2	941,2	1,9	0,2			
2400 - 2500	1,9	943,0	0,0	0,2			
2500 - 2600	1,0	944,0	0,9	0,3			
2600 - 2700	0,4	944,5	0,4	0,3			
2700 - 2800	0,1	944,5	0,1	0,4			
TOTALES	944,5		3,3	0,4			ND

SN = Sin Nieve

ND. = DATO NO DISPONIBLE

VAFN = VOLUMEN DE AGUA ACUMULADO EN FORMA DE NIEVE

Fuente de información:

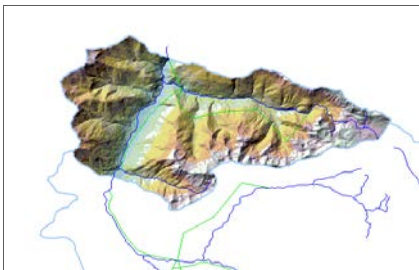
Modelo hidrológico ASTER

Mediciones de campo

- *Imágenes satélite*

CUANTIFICACIÓN DE LOS RECURSOS HÍDRICOS ACUMULADOS EN FORMA DE NIEVE

Confederación Hidrográfica del Ebro
 Cuenca : Garona en Torán
 Código : A.I.5/III
 Superficie (km²): 108,4
 Cota Media (m): 1.515
 Cota Inicio Nieve (m): 500



Fecha: 11/02/2012

VAFN (hm³): ND
 Superficie Innivada (km²): 100,2
 % Superficie Innivada: 92,5
 Densidad relativa media (%): ND

Cuenca nº: 11

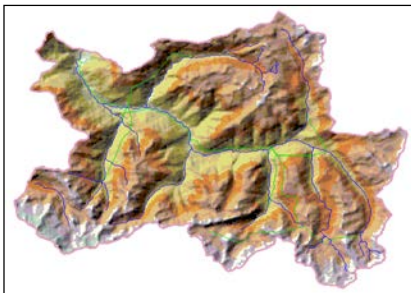
Cotas (m)	Área (km ²)	Área Acumulada (km ²)	Área Innivada (km ²)	Área Innivada Acumulada (%)	Espesor medio (cm)	Altura Agua equivalente (cm)	Equivalencia en Agua (hm ³)
500 - 600	0,1	0,1	0,1	100,0			
600 - 700	3,7	3,9	3,7	100,0			
700 - 800	4,0	7,8	1,7	70,7			
800 - 900	4,6	12,4	4,6	81,5			
900 - 1000	5,3	17,7	4,1	80,4			
1000 - 1100	6,1	23,8	6,1	85,4			
1100 - 1200	6,4	30,1	5,8	86,6			
1200 - 1300	6,8	36,9	6,8	89,0			
1300 - 1400	7,3	44,2	4,1	83,6			
1400 - 1500	7,3	51,5	7,3	86,0			
1500 - 1600	7,5	59,0	7,5	87,7			
1600 - 1700	7,5	66,5	7,5	89,1			
1700 - 1800	7,1	73,6	6,5	89,4			
1800 - 1900	6,3	80,0	6,0	89,8			
1900 - 2000	6,1	86,0	6,1	90,5			
2000 - 2100	5,9	91,9	5,9	91,1			
2100 - 2200	6,6	98,5	6,6	91,7			
2200 - 2300	5,3	103,8	5,3	92,1			
2300 - 2400	2,8	106,6	2,8	92,3			
2400 - 2500	1,2	107,8	1,2	92,4			
2500 - 2600	0,4	108,3	0,4	92,4			
2600 - 2700	0,1	108,4	0,1	92,5			
2700 - 2800	0,0	108,4	0,0	92,5			
TOTALES	108,4		100,2	92,5			ND

SN = Sin Nieve
 ND. = DATO NO DISPONIBLE
 VAFN = VOLUMEN DE AGUA ACUMULADO EN FORMA DE NIEVE

Fuente de información:
 Modelo hidrológico ASTER
Mediciones de campo
 • *Imágenes satélite*

CUANTIFICACIÓN DE LOS RECURSOS HÍDRICOS ACUMULADOS EN FORMA DE NIEVE

Confederación Hidrográfica del Ebro
Cuenca : Garona en Bossòst
Código : A.I.5
Superficie (km²): 475,6
Cota Media (m): 1.906
Cota Inicio Nieve (m): 700



Fecha: 11/02/2012

VAFN (hm³): ND
Superficie Innivada (km²): 426,2
% Superficie Innivada: 89,6
Densidad relativa media (%): ND

Cuenca nº: 12

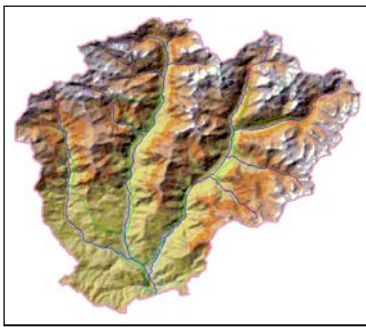
Cotas (m)	Área (km²)	Área Acumulada (km²)	Área Innivada (km²)	Área Innivada Acumulada (%)	Espesor medio (cm)	Altura Agua equivalente (cm)	Equivalencia en Agua (hm³)
700 - 800	2,4	2,4	1,7	69,4			
800 - 900	4,6	7,0	3,0	66,4			
900 - 1000	7,9	14,9	7,9	84,2			
1000 - 1100	11,0	25,9	6,0	71,6			
1100 - 1200	14,0	39,9	14,0	81,6			
1200 - 1300	16,6	56,5	15,4	84,7			
1300 - 1400	18,4	74,9	13,1	81,4			
1400 - 1500	22,4	97,3	22,4	85,7			
1500 - 1600	25,1	122,4	25,1	88,6			
1600 - 1700	25,8	148,2	16,1	84,1			
1700 - 1800	28,7	176,9	28,7	86,6			
1800 - 1900	34,1	211,0	25,3	84,6			
1900 - 2000	37,9	248,9	37,9	87,0			
2000 - 2100	43,1	291,9	43,1	88,9			
2100 - 2200	41,1	333,0	41,1	90,3			
2200 - 2300	40,1	373,1	38,2	90,8			
2300 - 2400	39,3	412,5	29,8	89,4			
2400 - 2500	26,7	439,2	26,7	90,0			
2500 - 2600	15,9	455,0	12,4	89,6			
2600 - 2700	8,3	463,4	6,2	89,3			
2700 - 2800	5,1	468,4	5,1	89,4			
2800 - 2900	3,0	471,4	3,0	89,5			
2900 - 3000	1,6	473,0	1,6	89,5			
3000 - 3100	1,1	474,1	1,1	89,6			
3100 - 3200	1,0	475,1	1,0	89,6			
3200 - 3300	0,5	475,6	0,5	89,6			
3300 - 3400	0,1	475,6	0,1	89,6			
TOTALES	475,6		426,2	89,6			ND

SN = Sin Nieve
 ND. = DATO NO DISPONIBLE
 VAFN = VOLUMEN DE AGUA ACUMULADO EN FORMA DE NIEVE

Fuente de información:
 Modelo hidrológico ASTER
Mediciones de campo
 • *Imágenes satélite*

CUANTIFICACIÓN DE LOS RECURSOS HÍDRICOS ACUMULADOS EN FORMA DE NIEVE

Confederación Hidrográfica del Ebro
 Cuenca : Ribag. en Pont de Suert
 Código : A.I.4/I
 Superficie (km²): 566,6
 Cota Media (m): 1.863
 Cota Inicio Nieve (m): 1.400



Fecha: 11/02/2012

VAFN (hm³): ND
 Superficie Innivada (km²): 285,5
 % Superficie Innivada: 50,4
 Densidad relativa media (%): ND

Cuenca nº: 13

Cotas (m)	Área (km ²)	Área Acumulada (km ²)	Área Innivada (km ²)	Área Innivada Acumulada (%)	Espesor medio (cm)	Altura Agua equivalente (cm)	Equivalencia en Agua (hm ³)
800 - 900	3,6	3,6					
900 - 1000	13,6	17,2					
1000 - 1100	24,4	41,7					
1100 - 1200	30,6	72,3					
1200 - 1300	34,6	106,9					
1300 - 1400	31,6	138,5	1,0	0,7			
1400 - 1500	29,2	167,6	5,0	3,6			
1500 - 1600	26,9	194,6	10,0	8,2			
1600 - 1700	29,2	223,8	14,0	13,4			
1700 - 1800	31,0	254,8	13,0	16,9			
1800 - 1900	32,5	287,3	14,0	19,8			
1900 - 2000	33,7	321,0	19,0	23,7			
2000 - 2100	34,7	355,7	23,0	27,8			
2100 - 2200	35,2	390,9	27,0	32,2			
2200 - 2300	38,4	429,2	32,0	36,8			
2300 - 2400	36,4	465,6	33,7	41,2			
2400 - 2500	33,8	499,5	30,3	44,4			
2500 - 2600	28,1	527,5	25,9	47,0			
2600 - 2700	20,2	547,8	18,8	48,7			
2700 - 2800	12,0	559,8	12,0	49,8			
2800 - 2900	5,1	564,9	5,1	50,2			
2900 - 3000	1,5	566,3	1,5	50,4			
3000 - 3100	0,2	566,5	0,2	50,4			
3100 - 3200	0,1	566,6	0,1	50,4			
3200 - 3300	0,0	566,6	0,0	50,4			
TOTALES	566,6		285,5	50,4			ND

SN = Sin Nieve
 ND. = DATO NO DISPONIBLE
 VAFN = VOLUMEN DE AGUA ACUMULADO EN FORMA DE NIEVE

Fuente de información:
 Modelo hidrológico ASTER
Mediciones de campo
 • *Imágenes satélite*



GOBIERNO
DE ESPAÑA

MINISTERIO
DE AGRICULTURA, ALIMENTACIÓN
Y MEDIO AMBIENTE

SECRETARÍA DE ESTADO
DE MEDIO AMBIENTE

DIRECCIÓN GENERAL
DEL AGUA

PROGRAMA ERHIN



CUANTIFICACIÓN DE LOS RECURSOS HÍDRICOS ACUMULADOS EN FORMA DE NIEVE

Confederación Hidrográfica del Ebro

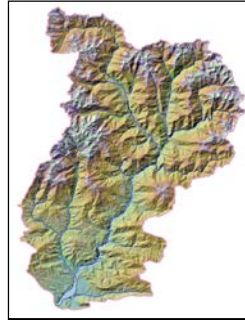
Cuenca : Pallaresa en E. Talarn

Código : A.I.4/II

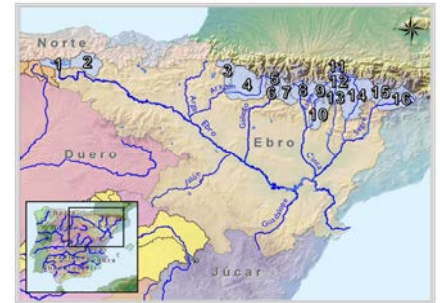
Superficie (km²): 2.064,1

Cota Media (m): 1.641

Cota Inicio Nieve (m): 1.100



Cuenca nº: 14



Fecha: 11/02/2012

VAFN (hm³): ND

Superficie Innivada (km²): 918,4

% Superficie Innivada: 44,5

Densidad relativa media (%) ND

Cotas (m)	Área (km ²)	Área Acumulada (km ²)	Área Innivada (km ²)	Área Innivada Acumulada (%)	Espesor medio (cm)	Altura Agua equivalente (cm)	Equivalencia en Agua (hm ³)
400 - 500	8,5	8,5					
500 - 600	28,1	36,6					
600 - 700	39,4	76,0					
700 - 800	51,3	127,3					
806 - 900	70,1	197,4					
900 - 1000	87,9	285,3					
1000 - 1100	95,9	381,2	3,0	0,8			
1100 - 1200	106,6	487,8	6,0	1,8			
1200 - 1300	120,3	608,1	14,0	3,8			
1300 - 1400	123,5	731,6	24,0	6,4			
1400 - 1500	131,7	863,4	36,0	9,6			
1500 - 1600	124,7	988,0	40,0	12,4			
1600 - 1700	124,8	1112,8	53,0	15,8			
1700 - 1800	124,3	1237,1	59,0	19,0			
1800 - 1900	123,0	1360,1	71,5	22,5			
1900 - 2000	113,6	1473,7	77,2	26,0			
2000 - 2100	104,7	1578,3	88,4	29,9			
2100 - 2200	102,3	1680,6	81,6	32,9			
2200 - 2300	101,8	1782,4	97,7	36,5			
2300 - 2400	91,6	1874,0	78,1	38,9			
2400 - 2500	80,6	1954,5	79,6	41,4			
2500 - 2600	57,4	2011,9	57,2	43,1			
2600 - 2700	33,3	2045,2	33,3	44,0			
2700 - 2800	14,5	2059,7	14,5	44,4			
2800 - 2900	3,8	2063,5	3,8	44,5			
2900 - 3000	0,5	2064,0	0,5	44,5			
3000 - 3100	0,1	2064,1	0,1	44,5			
3100 - 3200	0,0	2064,1	0,0	44,5			
TOTALES	2.064,1		918,4	44,5			ND

SN = Sin Nieve

ND. = DATO NO DISPONIBLE

VAFN = VOLUMEN DE AGUA ACUMULADO EN FORMA DE NIEVE

Fuente de información:

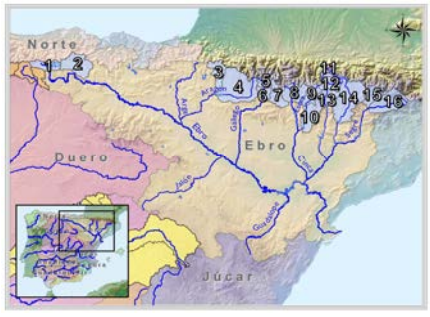
Modelo hidrológico ASTER

Mediciones de campo

- **Imágenes satélite**

CUANTIFICACIÓN DE LOS RECURSOS HÍDRICOS ACUMULADOS EN FORMA DE NIEVE

Confederación Hidrográfica del Ebro
 Cuenca : Valira en Seo D'Urgel
 Código : A.I.4/III
 Superficie (km²): **549,0**
 Cota Media (m): **1.934**
 Cota Inicio Nieve (m): **1.300**



012

Fecha: **11/02/2012**

VAFN (hm³): **ND**
 Superficie Innivada (km²): **375,1**
 % Superficie Innivada: **68,3**
 Densidad relativa media (%): **ND**

Cuenca nº: 15

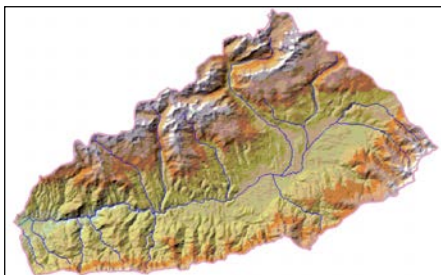
Cotas (m)	Área (km ²)	Área Acumulada (km ²)	Área Innivada (km ²)	Área Innivada Acumulada (%)	Espesor medio (cm)	Altura Agua equivalente (cm)	Equivalencia en Agua (hm ³)
600 - 700	0,2	0,2					
700 - 800	4,2	4,4					
806 - 900	6,3	10,7					
900 - 1000	8,6	19,3					
1000 - 1100	11,8	31,1					
1100 - 1200	13,7	44,8					
1200 - 1300	18,8	63,6	4,0	6,3			
1300 - 1400	23,7	87,3	6,0	11,5			
1400 - 1500	25,5	112,8	6,0	14,2			
1500 - 1600	28,4	141,1	16,0	22,7			
1600 - 1700	32,0	173,1	14,0	26,6			
1700 - 1800	32,9	206,0	18,0	31,1			
1800 - 1900	36,5	242,5	24,0	36,3			
1900 - 2000	39,2	281,7	35,1	43,7			
2000 - 2100	39,2	320,8	39,2	50,6			
2100 - 2200	38,9	359,7	29,2	53,2			
2200 - 2300	42,6	402,3	39,5	57,4			
2300 - 2400	46,2	448,5	46,2	61,8			
2400 - 2500	43,1	491,6	43,1	65,2			
2500 - 2600	31,5	523,0	31,5	67,2			
2600 - 2700	17,2	540,2	14,6	67,8			
2700 - 2800	7,3	547,5	7,3	68,2			
2800 - 2900	1,4	548,9	1,4	68,3			
2900 - 3000	0,0	549,0	0,0	68,3			
TOTALES	549,0		375,1	68,3			ND

SN = Sin Nieve
 ND. = DATO NO DISPONIBLE
 VAFN = VOLUMEN DE AGUA ACUMULADO EN FORMA DE NIEVE

Fuente de información:
 Modelo hidrológico ASTER
Mediciones de campo
 • *Imágenes satélite*

CUANTIFICACIÓN DE LOS RECURSOS HÍDRICOS ACUMULADOS EN FORMA DE NIEVE

Confederación Hidrográfica del Ebro
 Cuenca : Segre en Seo D'Urgel
 Código : A.I.4/IV
 Superficie (km²): 1.224,8
 Cota Media (m): 1.643
 Cota Inicio Nieve (m): 1.500



Fecha: 11/02/2012

VAFN (hm³): ND
 Superficie Innivada (km²): 479,8
 % Superficie Innivada: 39,2
 Densidad relativa media (%): ND

Cuenca nº: 16

Cotas (m)	Área (km ²)	Área Acumulada (km ²)	Área Innivada (km ²)	Área Innivada Acumulada (%)	Espesor medio (cm)	Altura Agua equivalente (cm)	Equivalencia en Agua (hm ³)
600 - 700	2,7	2,7					
700 - 800	8,2	10,9					
806 - 900	10,6	21,5					
900 - 1000	18,7	40,2					
1000 - 1100	62,6	102,8					
1100 - 1200	100,0	202,8					
1200 - 1300	102,9	305,7	1,0	0,3			
1300 - 1400	87,2	392,9	5,0	1,5			
1400 - 1500	89,6	482,5	11,0	3,5			
1500 - 1600	97,3	579,8	23,2	6,9			
1600 - 1700	82,1	661,9	30,8	10,7			
1700 - 1800	71,4	733,3	25,4	13,1			
1800 - 1900	65,7	799,0	43,8	17,5			
1900 - 2000	66,1	865,1	29,4	19,6			
2000 - 2100	65,6	930,6	57,9	24,4			
2100 - 2200	62,5	993,2	46,7	27,6			
2200 - 2300	59,6	1052,8	42,8	30,1			
2300 - 2400	52,0	1104,8	47,1	33,0			
2400 - 2500	47,1	1151,9	47,1	35,7			
2500 - 2600	36,0	1187,9	35,3	37,6			
2600 - 2700	22,6	1210,5	19,0	38,5			
2700 - 2800	12,3	1222,8	12,3	39,1			
2800 - 2900	1,9	1224,7	1,9	39,2			
2900 - 3000	0,0	1224,8	0,0	39,2			
TOTALES	1.224,8		479,8	39,2			ND

SN = Sin Nieve
 ND. = DATO NO DISPONIBLE
 VAFN = VOLUMEN DE AGUA ACUMULADO EN FORMA DE NIEVE

Fuente de información:
 Modelo hidrológico ASTER
Mediciones de campo
 • *Imágenes satélite*