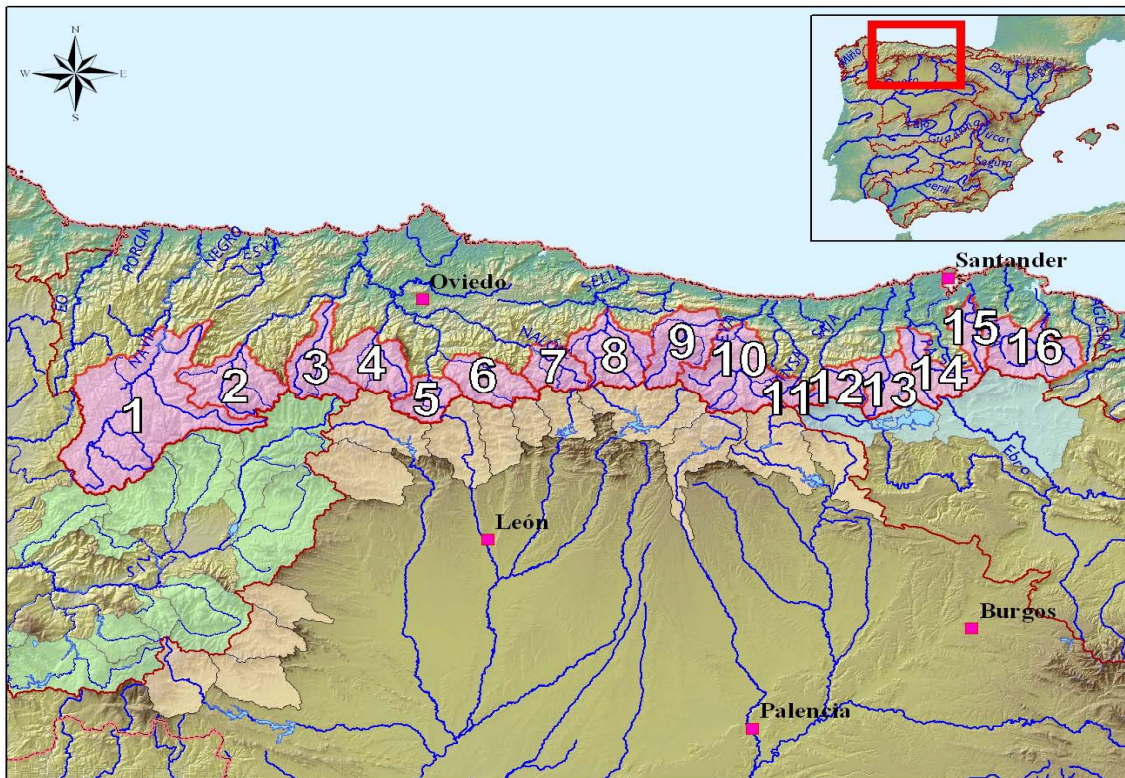


CUANTIFICACIÓN DE LOS RECURSOS HÍDRICOS ACUMULADOS EN FORMA DE NIEVE

Confederación Hidrográfica del Cantábrico	Fecha: 10/01/2012
--	-------------------



Cuenca	Superficie (km ²)	Superficie Innivada (km ²)	% Superficie Innivada	Densidad relativa media (%)	Volumen de agua en forma de nieve (hm ³)	
1	Navia	1.770,6	0,0	0,0	ND	ND
2	Narcea	531,9	0,0	0,0	ND	ND
3	Pigüeña	404,1	0,0	0,0	ND	ND
4	Trubia	418,7	0,5	0,1	ND	ND
5	Caudal	234,9	0,0	0,0	ND	ND
6	Aller	356,5	0,7	0,2	ND	ND
7	Nalón	264,3	0,0	0,0	ND	ND
8	Sella	480,8	19,0	4,0	ND	ND
9	Cares	454,9	53,9	11,9	ND	ND
10	Deva	643,3	15,4	2,4	ND	ND
11	Nansa	90,0	1,7	1,8	ND	ND
12	Saja	206,9	0,0	0,0	ND	ND
13	Besaya	305,7	0,0	0,0	ND	ND
14	Pas	355,5	0,6	0,2	ND	ND
15	Miera	205,5	0,0	0,0	ND	ND
16	Asón	494,2	0,0	0,0	ND	ND
Resto Cuenca Cantábrico		11.731,1	0,0	0,0	ND	ND
Total		18.948,8	91,8	0,5	ND	ND

ND. = DATO NO DISPONIBLE
 VAFN = VOLUMEN DE AGUA ACUMULADO EN FORMA DE NIEVE

Fuente de información:
 Modelo hidrológico ASTER
 Mediciones de campo
 • **Imagen satélite**



GOBIERNO
DE ESPAÑA

MINISTERIO
DE MEDIO AMBIENTE
Y MEDIO RURAL
Y MARINO

SECRETARÍA DE ESTADO
DE MEDIO RURAL Y AGUA

DIRECCIÓN GENERAL
DEL AGUA

PROGRAMA ERHIN



CUANTIFICACIÓN DE LOS RECURSOS HÍDRICOS ACUMULADOS EN FORMA DE NIEVE

Confederación Hidrográfica del Cantábrico

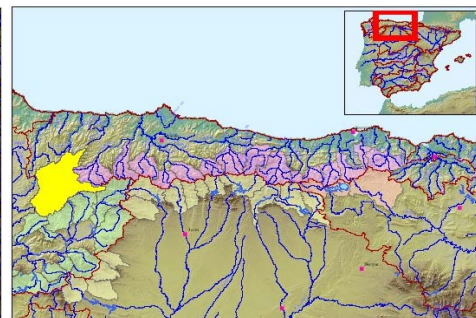
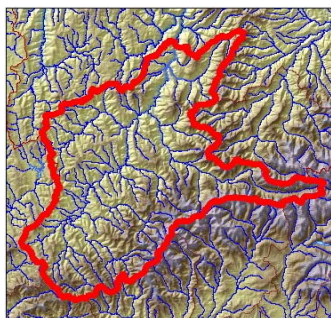
Cuenca : Navia

Código : B.I.2

Superficie (km²): 1.770,6

Cota Media (m): 845

Cota Inicio Nieve (m): ND



Fecha: 10/01/2012

VAFN (hm³): ND

Superficie Innivada (km²): 0,0

% Superficie Innivada: 0,0

Densidad relativa media (%) ND

Cotas (m)	Área (km ²)	Área Acumulada (km ²)	Área Innivada (km ²)	Área Innivada Acumulada (%)	Espesor medio (cm)	Altura Agua equivalente (cm)	Equivalencia en Agua (hm ³)
200 - 300	26,8	26,8					
300 - 400	57,1	83,9					
400 - 500	110,5	194,4					
500 - 600	181,0	375,3					
600 - 700	241,0	616,3					
700 - 800	248,3	864,5					
800 - 900	229,3	1093,8					
900 - 1000	188,1	1282,0					
1000 - 1100	143,5	1425,5					
1100 - 1200	116,5	1542,0					
1200 - 1300	84,7	1626,7					
1300 - 1400	51,0	1677,7					
1400 - 1500	36,3	1714,0					
1500 - 1600	26,4	1740,4					
1600 - 1700	18,0	1758,5					
1700 - 1800	9,6	1768,0					
1800 - 1900	2,3	1770,3					
1900 - 2000	0,2	1770,6	0,0	0,0			
TOTALES	1.770,6		0,0	0,0			ND

ND. = DATO NO DISPONIBLE

VAFN = VOLUMEN DE AGUA ACUMULADO EN FORMA DE NIEVE

Fuente de información:

Modelo hidrológico ASTER
Mediciones de campo

- Imagen satélite

CUANTIFICACIÓN DE LOS RECURSOS HÍDRICOS ACUMULADOS EN FORMA DE NIEVE

Confederación Hidrográfica del Cantábrico

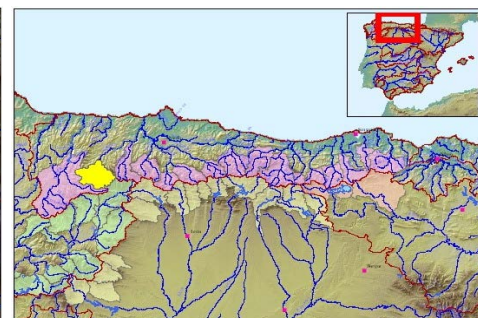
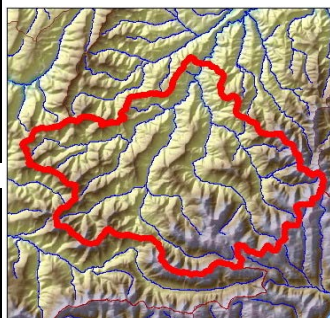
Cuenca : Narcea

Código : B.I.3.1

Superficie (km²): 531,9

Cota Media (m): 1.049

Cota Inicio Nieve (m): ND



Fecha: 10/01/2012

VAFN (hm³): ND

Superficie Innivada (km²): 0,0

% Superficie Innivada: 0,0

Densidad relativa media (%): ND

Cotas (m)	Área (km ²)	Área Acumulada (km ²)	Área Innivada (km ²)	Área Innivada Acumulada (%)	Espesor medio (cm)	Altura Agua equivalente (cm)	Equivalencia en Agua (hm ³)
300 - 400	2,2	2,2					
400 - 500	12,0	14,1					
500 - 600	25,1	39,2					
600 - 700	39,3	78,5					
700 - 800	52,0	130,5					
800 - 900	59,4	189,9					
900 - 1000	64,0	253,9					
1000 - 1100	60,2	314,1					
1100 - 1200	55,4	369,5					
1200 - 1300	44,4	413,9					
1300 - 1400	31,9	445,8					
1400 - 1500	26,3	472,1					
1500 - 1600	23,1	495,2					
1600 - 1700	19,6	514,8					
1700 - 1800	12,4	527,1					
1800 - 1900	4,5	531,6					
1900 - 2000	0,3	531,9					
2000 - 2100	0,0	531,9	0,0	0,0			
TOTALES	531,9		0,0	0,0			ND

ND. = DATO NO DISPONIBLE

VAFN = VOLUMEN DE AGUA ACUMULADO EN FORMA DE NIEVE

Fuente de información:

Modelo hidrológico ASTER
Mediciones de campo

- Imagen satélite

CUANTIFICACIÓN DE LOS RECURSOS HÍDRICOS ACUMULADOS EN FORMA DE NIEVE

Confederación Hidrográfica del Cantábrico

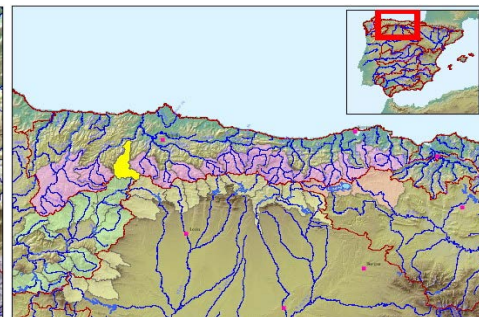
Cuenca : Pigüena

Código : B.I.3.2

Superficie (km²): 404,1

Cota Media (m): 1.101

Cota Inicio Nieve (m): ND



Fecha: 10/01/2012

VAFN (hm³): ND

Superficie Innivada (km²): 0,0

% Superficie Innivada: 0,0

Densidad relativa media (%) ND

Cotas (m)	Área (km ²)	Área Acumulada (km ²)	Área Innivada (km ²)	Área Innivada Acumulada (%)	Espesor medio (cm)	Altura Agua equivalente (cm)	Equivalencia en Agua (hm ³)
0 - 100	0,0	0,0					
100 - 200	3,3	3,3					
200 - 300	6,5	9,9					
300 - 400	10,7	20,5					
400 - 500	15,1	35,6					
500 - 600	21,3	56,9					
600 - 700	25,6	82,6					
700 - 800	26,7	109,3					
800 - 900	30,7	139,9					
900 - 1000	30,3	170,3					
1000 - 1100	31,2	201,4					
1100 - 1200	32,6	234,1					
1200 - 1300	31,0	265,1					
1300 - 1400	30,1	295,2					
1400 - 1500	25,5	320,7					
1500 - 1600	21,6	342,3					
1600 - 1700	20,1	362,4					
1700 - 1800	20,2	382,6					
1800 - 1900	14,0	396,6					
1900 - 2000	6,1	402,7					
2000 - 2100	1,3	404,0					
2100 - 2200	0,1	404,1	0,0	0,0			
TOTALES	404,1		0,0	0,0			ND

ND. = DATO NO DISPONIBLE

VAFN = VOLUMEN DE AGUA ACUMULADO EN FORMA DE NIEVE

Fuente de información:

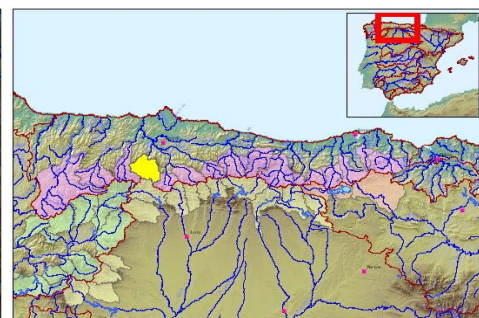
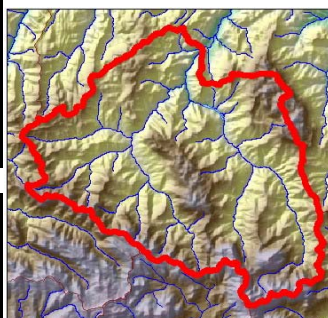
Modelo hidrológico ASTER
Mediciones de campo

- Imagen satélite

CUANTIFICACIÓN DE LOS RECURSOS HÍDRICOS ACUMULADOS EN FORMA DE NIEVE

Confederación Hidrográfica del Cantábrico

Cuenca : Trubia
 Código : B.I.3.3
 Superficie (km²): 418,7
 Cota Media (m): 1.068
 Cota Inicio Nieve (m): 2.100



Fecha: 10/01/2012

VAFN (hm³): ND
 Superficie Innivada (km²): 0,5
 % Superficie Innivada: 0,1
 Densidad relativa media (%): ND

Cotas (m)	Área (km ²)	Área Acumulada (km ²)	Área Innivada (km ²)	Área Innivada Acumulada (%)	Espesor medio (cm)	Altura Agua equivalente (cm)	Equivalencia en Agua (hm ³)
100 - 200	0,0	0,0					
200 - 300	1,9	1,9					
300 - 400	6,3	8,2					
400 - 500	13,4	21,6					
500 - 600	21,5	43,1					
600 - 700	28,2	71,3					
700 - 800	33,9	105,2					
800 - 900	39,6	144,8					
900 - 1000	44,9	189,7					
1000 - 1100	42,5	232,2					
1100 - 1200	38,4	270,6					
1200 - 1300	34,8	305,4					
1300 - 1400	29,2	334,5					
1400 - 1500	25,3	359,8					
1500 - 1600	25,6	385,4					
1600 - 1700	15,3	400,7					
1700 - 1800	8,1	408,8					
1800 - 1900	4,5	413,3					
1900 - 2000	2,7	416,0					
2000 - 2100	1,8	417,8					
2100 - 2200	0,6	418,4	0,2	0,0			
2200 - 2300	0,2	418,6	0,2	0,1			
2300 - 2400	0,1	418,7	0,1	0,1			
2400 - 2500	0,0	418,7	0,0	0,1			
TOTALES	418,7		0,5	0,1			ND

ND. = DATO NO DISPONIBLE
 VAFN = VOLUMEN DE AGUA ACUMULADO EN FORMA DE NIEVE

Fuente de información:

Modelo hidrológico ASTER
 Mediciones de campo

- Imagen satélite



GOBIERNO DE ESPAÑA

MINISTERIO DE MEDIO AMBIENTE Y MEDIO RURAL Y MARINO

SECRETARÍA DE ESTADO DE MEDIO RURAL Y AGUA

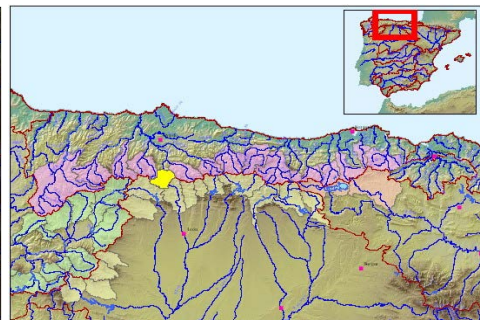
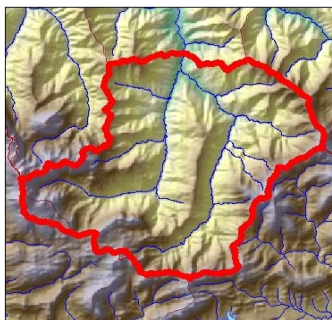
DIRECCIÓN GENERAL DEL AGUA

PROGRAMA ERHIN



CUANTIFICACIÓN DE LOS RECURSOS HÍDRICOS ACUMULADOS EN FORMA DE NIEVE

Confederación Hidrográfica del Cantábrico
 Cuenca : Caudal
 Código : B.I.3.4
 Superficie (km²): 234,9
 Cota Media (m): 1.130
 Cota Inicio Nieve (m): ND



Fecha: 10/01/2012
 VAFN (hm³): ND
 Superficie Innivada (km²): 0,0
 % Superficie Innivada: 0,0
 Densidad relativa media (%) ND

Cotas (m)	Área (km²)	Área Acumulada (km²)	Área Innivada (km²)	Área Innivada Acumulada (%)	Espesor medio (cm)	Altura Agua equivalente (cm)	Equivalencia en Agua (hm³)
300 - 400	1,1	1,1					
400 - 500	6,2	7,3					
500 - 600	11,0	18,3					
600 - 700	15,1	33,4					
700 - 800	17,3	50,7					
800 - 900	20,9	71,6					
900 - 1000	22,2	93,8					
1000 - 1100	23,3	117,1					
1100 - 1200	22,2	139,3					
1200 - 1300	20,3	159,6					
1300 - 1400	15,8	175,4					
1400 - 1500	13,9	189,3					
1500 - 1600	11,8	201,1					
1600 - 1700	13,7	214,8					
1700 - 1800	9,9	224,7					
1800 - 1900	6,0	230,7					
1900 - 2000	2,5	233,2					
2000 - 2100	1,1	234,3					
2100 - 2200	0,3	234,6					
2200 - 2300	0,2	234,8					
2300 - 2400	0,1	234,8					
2400 - 2500	0,0	234,8	0,0	0,0			
TOTALES	234,8		0,0	0,0			ND

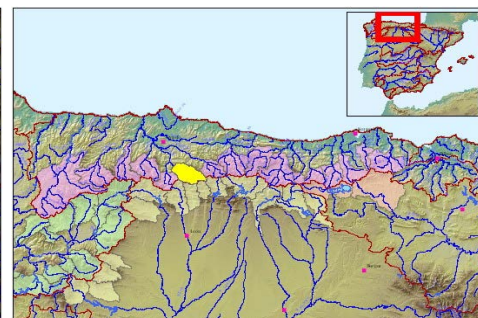
ND. = DATO NO DISPONIBLE
 VAFN = VOLUMEN DE AGUA ACUMULADO EN FORMA DE NIEVE

Fuente de información:
 Modelo hidrológico ASTER
 Mediciones de campo
 • Imagen satélite

CUANTIFICACIÓN DE LOS RECURSOS HÍDRICOS ACUMULADOS EN FORMA DE NIEVE

Confederación Hidrográfica del Cantábrico

Cuenca : Aller
 Código : B.I.3.5
 Superficie (km²): 356,5
 Cota Media (m): 1.079
 Cota Inicio Nieve (m): 2.100



Fecha: 10/01/2012

VAFN (hm³): ND
 Superficie Innivada (km²): 0,7
 % Superficie Innivada: 0,2
 Densidad relativa media (%): ND

Cotas (m)	Área (km ²)	Área Acumulada (km ²)	Área Innivada (km ²)	Área Innivada Acumulada (%)	Espesor medio (cm)	Altura Agua equivalente (cm)	Equivalencia en Agua (hm ³)
200 - 300	0,1	0,1					
300 - 400	5,1	5,2					
400 - 500	11,6	16,8					
500 - 600	19,6	36,4					
600 - 700	26,4	62,9					
700 - 800	31,4	94,2					
800 - 900	34,6	128,8					
900 - 1000	34,8	163,7					
1000 - 1100	31,9	195,6					
1100 - 1200	28,9	224,5					
1200 - 1300	27,3	251,8					
1300 - 1400	25,1	276,9					
1400 - 1500	22,9	299,7					
1500 - 1600	19,2	318,9					
1600 - 1700	14,1	333,0					
1700 - 1800	11,1	344,2					
1800 - 1900	7,8	352,0					
1900 - 2000	3,8	355,8					
2000 - 2100	0,7	356,5	0,7	0,2			
2100 - 2200	0,0	356,5	0,0	0,2			
TOTALES	356,5		0,7	0,2			ND

ND. = DATO NO DISPONIBLE

VAFN = VOLUMEN DE AGUA ACUMULADO EN FORMA DE NIEVE

Fuente de información:

Modelo hidrológico ASTER
 Mediciones de campo

- Imagen satélite

CUANTIFICACIÓN DE LOS RECURSOS HÍDRICOS ACUMULADOS EN FORMA DE NIEVE

Confederación Hidrográfica del Cantábrico

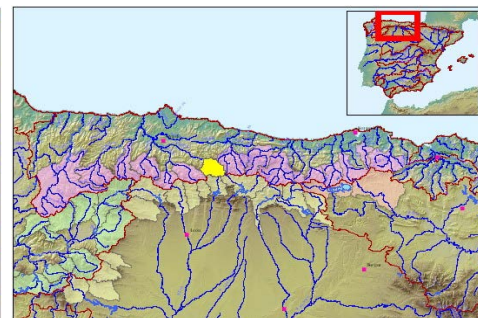
Cuenca : Nalón

Código : B.I.3.6

Superficie (km²): 264,3

Cota Media (m): 1.130

Cota Inicio Nieve (m): 1.600



Fecha: 10/01/2012

VAFN (hm³): ND

Superficie Innivada (km²): 0,0

% Superficie Innivada: 0,0

Densidad relativa media (%): ND

Cotas (m)	Área (km ²)	Área Acumulada (km ²)	Área Innivada (km ²)	Área Innivada Acumulada (%)	Espesor medio (cm)	Altura Agua equivalente (cm)	Equivalencia en Agua (hm ³)
400 - 500	1,5	1,5					
500 - 600	7,0	8,6					
600 - 700	16,8	25,3					
700 - 800	22,9	48,3					
800 - 900	25,5	73,8					
900 - 1000	25,8	99,5					
1000 - 1100	26,6	126,1					
1100 - 1200	26,6	152,8					
1200 - 1300	26,6	179,4					
1300 - 1400	24,4	203,8					
1400 - 1500	21,4	225,2					
1500 - 1600	17,3	242,5					
1600 - 1700	12,2	254,7					
1700 - 1800	6,7	261,4					
1800 - 1900	2,5	263,9					
1900 - 2000	0,3	264,3					
2000 - 2100	0,0	264,3	0,0	0,0			
TOTALES	264,3		0,0	0,0			ND

ND. = DATO NO DISPONIBLE

VAFN = VOLUMEN DE AGUA ACUMULADO EN FORMA DE NIEVE

Fuente de información:

Modelo hidrológico ASTER
Mediciones de campo

- Imagen satélite



GOBIERNO DE ESPAÑA

MINISTERIO DE MEDIO AMBIENTE Y MEDIO RURAL Y MARINO

SECRETARÍA DE ESTADO DE MEDIO RURAL Y AGUA

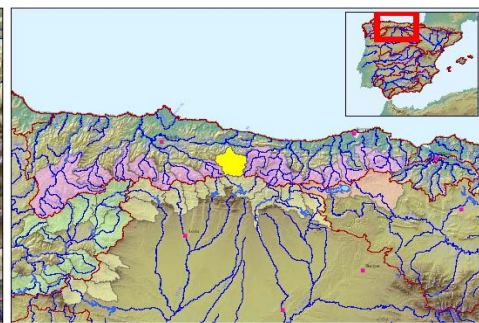
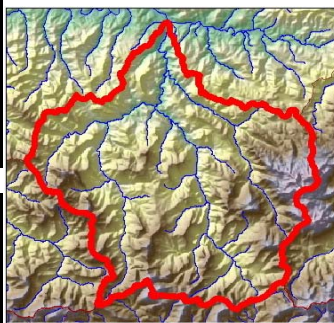
DIRECCIÓN GENERAL DEL AGUA

PROGRAMA ERHIN



CUANTIFICACIÓN DE LOS RECURSOS HÍDRICOS ACUMULADOS EN FORMA DE NIEVE

Confederación Hidrográfica del Cantábrico
 Cuenca : Sella
 Código : B.I.4
 Superficie (km²): 480,8
 Cota Media (m): 1.010
 Cota Inicio Nieve (m): 1.800



Fecha: 10/01/2012
 VAFN (hm³): ND
 Superficie Innivada (km²): 19,0
 % Superficie Innivada: 4,0
 Densidad relativa media (%) ND

Cotas (m)	Área (km ²)	Área Acumulada (km ²)	Área Innivada (km ²)	Área Innivada Acumulada (%)	Espesor medio (cm)	Altura Agua equivalente (cm)	Equivalencia en Agua (hm ³)
100 - 200	7,7	9,2					
200 - 300	14,2	23,4					
300 - 400	19,4	42,8					
400 - 500	23,5	66,3					
500 - 600	27,5	93,8					
600 - 700	31,7	125,5					
700 - 800	35,0	160,5					
800 - 900	38,0	198,6					
900 - 1000	40,8	239,3					
1000 - 1100	41,6	280,9					
1100 - 1200	37,6	318,5					
1200 - 1300	33,5	352,0					
1300 - 1400	33,7	385,7					
1400 - 1500	28,8	414,4					
1500 - 1600	22,7	437,2					
1600 - 1700	16,2	453,4	0,7	0,2			
1700 - 1800	9,4	462,7	5,0	1,2			
1800 - 1900	5,3	468,1	2,5	1,8			
1900 - 2000	4,0	472,1	4,0	2,6			
2000 - 2100	3,9	476,0	3,8	3,4			
2100 - 2200	2,7	478,7	2,0	3,8			
2200 - 2300	1,4	480,1	0,3	3,8			
2300 - 2400	0,5	480,6	0,5	3,9			
2400 - 2500	0,1	480,8	0,1	3,9			
2500 - 2600	0,0	480,8	0,0	4,0			
TOTALES	479,3		19,0	4,0			ND

ND. = DATO NO DISPONIBLE
 VAFN = VOLUMEN DE AGUA ACUMULADO EN FORMA DE NIEVE

Fuente de información:
 Modelo hidrológico ASTER
 Mediciones de campo
 • Imagen satélite



GOBIERNO DE ESPAÑA

MINISTERIO DE MEDIO AMBIENTE Y MEDIO RURAL Y MARINO

SECRETARÍA DE ESTADO DE MEDIO RURAL Y AGUA

DIRECCIÓN GENERAL DEL AGUA

PROGRAMA ERHIN



CUANTIFICACIÓN DE LOS RECURSOS HÍDRICOS ACUMULADOS EN FORMA DE NIEVE

Confederación Hidrográfica del Cantábrico

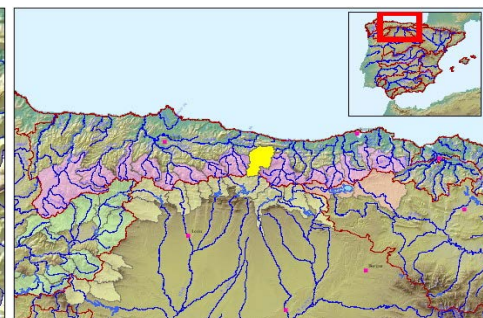
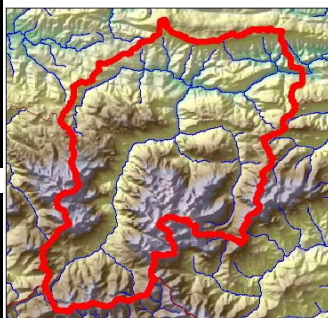
Cuenca : Cares

Código : B.I.5.1

Superficie (km²): 454,9

Cota Media (m): 1.159

Cota Inicio Nieve (m): 1.800



Fecha: 10/01/2012

VAFN (hm³): ND

Superficie Innivada (km²): 53,9

% Superficie Innivada: 11,9

Densidad relativa media (%): ND

Cotas (m)	Área (km ²)	Área Acumulada (km ²)	Área Innivada (km ²)	Área Innivada Acumulada (%)	Espesor medio (cm)	Altura Agua equivalente (cm)	Equivalencia en Agua (hm ³)
0 - 100	0,6	0,6					
100 - 200	8,1	8,7					
200 - 300	17,0	25,7					
300 - 400	23,6	49,4					
400 - 500	27,3	76,7					
500 - 600	22,1	98,8					
600 - 700	20,3	119,1					
700 - 800	20,7	139,7					
800 - 900	19,2	158,9					
900 - 1000	20,9	179,8					
1000 - 1100	26,6	206,5					
1100 - 1200	29,1	235,6					
1200 - 1300	30,8	266,4					
1300 - 1400	28,5	294,8					
1400 - 1500	28,4	323,2					
1500 - 1600	24,9	348,1					
1600 - 1700	21,6	369,8	2,3	0,6			
1700 - 1800	17,7	387,5	3,9	1,6			
1800 - 1900	15,0	402,5	6,4	3,1			
1900 - 2000	13,9	416,4	10,1	5,5			
2000 - 2100	12,1	428,5	6,2	6,7			
2100 - 2200	9,9	438,4	8,5	8,5			
2200 - 2300	7,9	446,3	7,9	10,2			
2300 - 2400	5,1	451,4	5,1	11,2			
2400 - 2500	2,6	454,0	2,6	11,7			
2500 - 2600	0,8	454,9	0,8	11,8			
2600 - 2700	0,0	454,9	0,0	11,9			
TOTALES	454,9		53,9	11,9			ND

ND. = DATO NO DISPONIBLE

VAFN = VOLUMEN DE AGUA ACUMULADO EN FORMA DE NIEVE

Fuente de información:

Modelo hidrológico ASTER
Mediciones de campo

- Imagen satélite



GOBIERNO DE ESPAÑA

MINISTERIO DE MEDIO AMBIENTE Y MEDIO RURAL Y MARINO

SECRETARÍA DE ESTADO DE MEDIO RURAL Y AGUA

DIRECCIÓN GENERAL DEL AGUA

PROGRAMA ERHIN



CUANTIFICACIÓN DE LOS RECURSOS HÍDRICOS ACUMULADOS EN FORMA DE NIEVE

Confederación Hidrográfica del Cantábrico

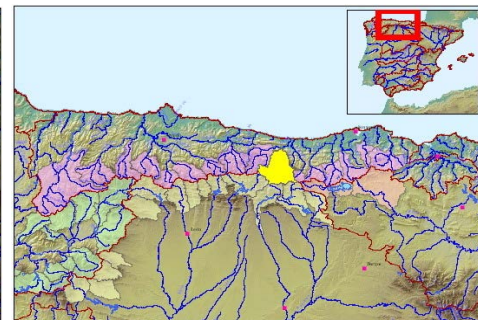
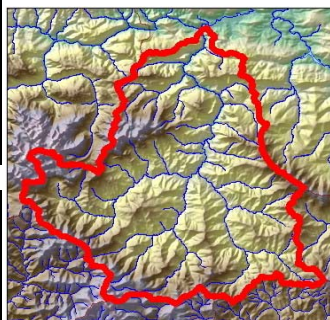
Cuenca : Deva

Código : B.I.5.2

Superficie (km²): 643,3

Cota Media (m): 1.028

Cota Inicio Nieve (m): 1.800



Fecha: 10/01/2012

VAFN (hm³): ND

Superficie Innivada (km²): 15,4

% Superficie Innivada: 2,4

Densidad relativa media (%): ND

Cotas (m)	Área (km ²)	Área Acumulada (km ²)	Área Innivada (km ²)	Área Innivada Acumulada (%)	Espesor medio (cm)	Altura Agua equivalente (cm)	Equivalencia en Agua (hm ³)
0 - 100	1,2	1,2					
100 - 200	4,1	5,4					
200 - 300	10,3	15,6					
300 - 400	20,8	36,4					
400 - 500	30,7	67,1					
500 - 600	43,3	110,4					
600 - 700	53,2	163,6					
700 - 800	57,5	221,1					
800 - 900	56,2	277,3					
900 - 1000	57,1	334,4					
1000 - 1100	56,3	390,7					
1100 - 1200	49,9	440,6					
1200 - 1300	41,1	481,7					
1300 - 1400	31,4	513,2					
1400 - 1500	26,1	539,3					
1500 - 1600	24,3	563,6					
1600 - 1700	20,0	583,6	0,9	0,2			
1700 - 1800	17,8	601,4	2,0	0,5			
1800 - 1900	15,5	616,9	1,3	0,7			
1900 - 2000	9,9	626,7	2,0	1,0			
2000 - 2100	7,1	633,8	2,5	1,4			
2100 - 2200	4,2	638,0	1,4	1,6			
2200 - 2300	2,6	640,6	2,6	2,0			
2300 - 2400	1,9	642,5	1,9	2,3			
2400 - 2500	0,7	643,2	0,7	2,4			
2500 - 2600	0,1	643,3	0,1	2,4			
2600 - 2700	0,0	643,3	0,0	2,4			
TOTALES	643,3		15,4	2,4			ND

ND. = DATO NO DISPONIBLE

VAFN = VOLUMEN DE AGUA ACUMULADO EN FORMA DE NIEVE

Fuente de información:

Modelo hidrológico ASTER
Mediciones de campo

- Imagen satélite



GOBIERNO
DE ESPAÑA

MINISTERIO
DE MEDIO AMBIENTE
Y MEDIO RURAL
Y MARINO

SECRETARÍA DE ESTADO
DE MEDIO RURAL Y AGUA

DIRECCIÓN GENERAL
DEL AGUA

PROGRAMA ERHIN



CUANTIFICACIÓN DE LOS RECURSOS HÍDRICOS ACUMULADOS EN FORMA DE NIEVE

Confederación Hidrográfica del Cantábrico

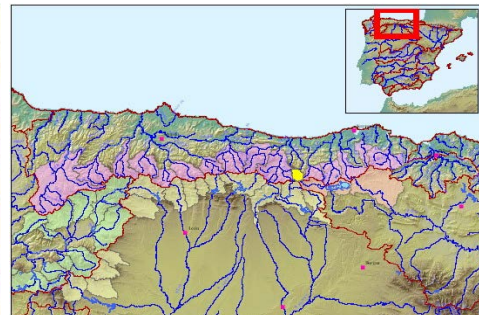
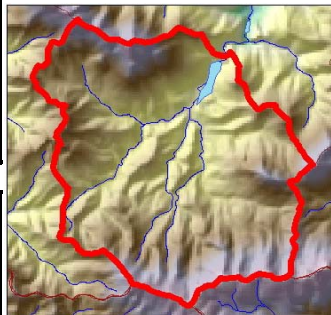
Cuenca : Nansa

Código : B.I.6

Superficie (km²): 90,0

Cota Media (m): 1.258

Cota Inicio Nieve (m): 2.000



Fecha: 10/01/2012

VAFN (hm³): ND

Superficie Innivada (km²): 1,7

% Superficie Innivada: 1,8

Densidad relativa media (%): ND

Cotas (m)	Área (km ²)	Área Acumulada (km ²)	Área Innivada (km ²)	Área Innivada Acumulada (%)	Espesor medio (cm)	Altura Agua equivalente (cm)	Equivalencia en Agua (hm ³)
700 - 800	1,0	1,0					
800 - 900	5,5	6,5					
900 - 1000	9,7	16,2					
1000 - 1100	12,6	28,8					
1100 - 1200	12,8	41,6					
1200 - 1300	12,4	54,0					
1300 - 1400	11,6	65,6					
1400 - 1500	7,6	73,1					
1500 - 1600	5,5	78,6					
1600 - 1700	4,1	82,7					
1700 - 1800	3,3	86,0					
1800 - 1900	2,2	88,3	0,9	1,0			
1900 - 2000	1,1	89,4	0,3	1,2			
2000 - 2100	0,5	89,9	0,5	1,8			
2100 - 2200	0,0	90,0	0,0	1,8			
TOTALES	90,0		1,7	1,8			ND

ND. = DATO NO DISPONIBLE

VAFN = VOLUMEN DE AGUA ACUMULADO EN FORMA DE NIEVE

Fuente de información:

Modelo hidrológico ASTER
Mediciones de campo

- Imagen satélite



GOBIERNO DE ESPAÑA

MINISTERIO DE MEDIO AMBIENTE Y MEDIO RURAL Y MARINO

SECRETARÍA DE ESTADO DE MEDIO RURAL Y AGUA

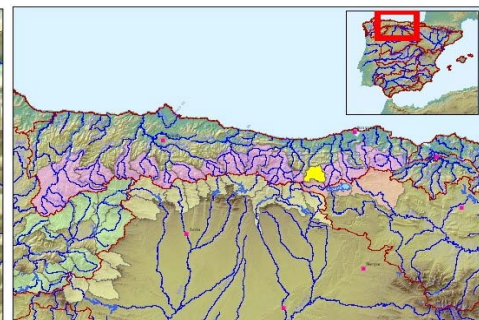
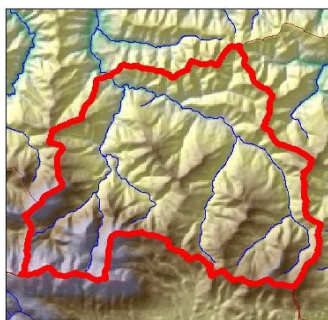
DIRECCIÓN GENERAL DEL AGUA

PROGRAMA ERHIN



CUANTIFICACIÓN DE LOS RECURSOS HÍDRICOS ACUMULADOS EN FORMA DE NIEVE

Confederación Hidrográfica del Cantábrico
 Cuenca : Saja
 Código : B.I.7.1
 Superficie (km²): 206,9
 Cota Media (m): 1.008
 Cota Inicio Nieve (m): ND



Fecha: 10/01/2012
 VAFN (hm³): ND
 Superficie Innivada (km²): 0,0
 % Superficie Innivada: 0,0
 Densidad relativa media (%): ND

Cotas (m)	Área (km²)	Área Acumulada (km²)	Área Innivada (km²)	Área Innivada Acumulada (%)	Espesor medio (cm)	Altura Agua equivalente (cm)	Equivalencia en Agua (hm³)
300 - 400	1,0	1,0					
400 - 500	5,1	6,1					
500 - 600	11,2	17,2					
600 - 700	16,9	34,2					
700 - 800	22,7	56,8					
800 - 900	26,5	83,4					
900 - 1000	26,2	109,5					
1000 - 1100	24,4	133,9					
1100 - 1200	21,6	155,5					
1200 - 1300	15,9	171,4					
1300 - 1400	11,0	182,4					
1400 - 1500	7,2	189,6					
1500 - 1600	6,4	196,1					
1600 - 1700	5,1	201,1					
1700 - 1800	3,4	204,5					
1800 - 1900	1,4	206,0					
1900 - 2000	0,8	206,7					
2000 - 2100	0,2	206,9					
2100 - 2200	0,0	206,9	0,0	0,0			
TOTALES	206,9		0,0	0,0			ND

ND. = DATO NO DISPONIBLE
 VAFN = VOLUMEN DE AGUA ACUMULADO EN FORMA DE NIEVE

Fuente de información:
 Modelo hidrológico ASTER
 Mediciones de campo
 • Imagen satélite



GOBIERNO DE ESPAÑA

MINISTERIO DE MEDIO AMBIENTE Y MEDIO RURAL Y MARINO

SECRETARÍA DE ESTADO DE MEDIO RURAL Y AGUA

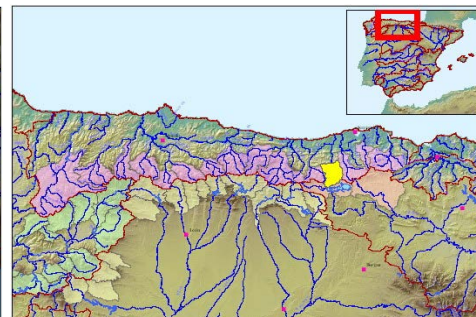
DIRECCIÓN GENERAL DEL AGUA

PROGRAMA ERHIN



CUANTIFICACIÓN DE LOS RECURSOS HÍDRICOS ACUMULADOS EN FORMA DE NIEVE

Confederación Hidrográfica del Cantábrico
 Cuenca : Besaya
 Código : B.I.7.2
 Superficie (km²): 305,7
 Cota Media (m): 697
 Cota Inicio Nieve (m): ND



Fecha: 10/01/2012
 VAFN (hm³): ND
 Superficie Innivada (km²): 0,0
 % Superficie Innivada: 0,0
 Densidad relativa media (%) ND

Cotas (m)	Área (km ²)	Área Acumulada (km ²)	Área Innivada (km ²)	Área Innivada Acumulada (%)	Espesor medio (cm)	Altura Agua equivalente (cm)	Equivalencia en Agua (hm ³)
100 - 200	4,5	4,5					
200 - 300	18,9	23,4					
300 - 400	28,4	51,8					
400 - 500	30,9	82,8					
500 - 600	31,0	113,7					
600 - 700	33,5	147,2					
700 - 800	34,8	182,0					
800 - 900	46,9	228,9					
900 - 1000	36,5	265,4					
1000 - 1100	23,6	289,0					
1100 - 1200	12,8	301,8					
1200 - 1300	3,2	305,0					
1300 - 1400	0,6	305,6					
1400 - 1500	0,1	305,7	0,0	0,0			
TOTALES	305,7		0,0	0,0			ND

ND. = DATO NO DISPONIBLE
 VAFN = VOLUMEN DE AGUA ACUMULADO EN FORMA DE NIEVE

Fuente de información:
 Modelo hidrológico ASTER
 Mediciones de campo
 • Imagen satélite



GOBIERNO DE ESPAÑA

MINISTERIO DE MEDIO AMBIENTE Y MEDIO RURAL Y MARINO

SECRETARÍA DE ESTADO DE MEDIO RURAL Y AGUA

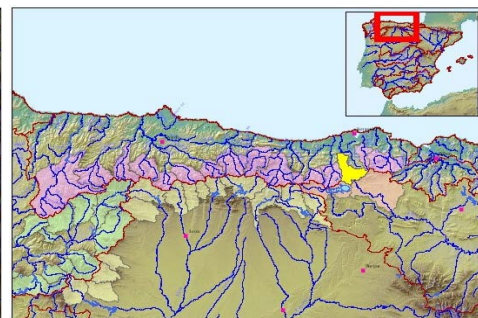
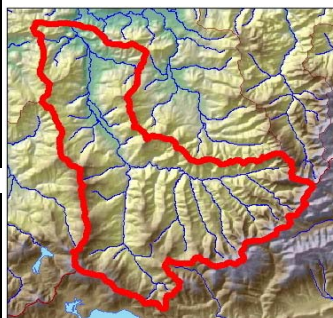
DIRECCIÓN GENERAL DEL AGUA

PROGRAMA ERHIN



CUANTIFICACIÓN DE LOS RECURSOS HÍDRICOS ACUMULADOS EN FORMA DE NIEVE

Confederación Hidrográfica del Cantábrico
 Cuenca : Pas
 Código : B.I.8
 Superficie (km²): 355,5
 Cota Media (m): 603
 Cota Inicio Nieve (m): 1.600



Fecha: 10/01/2012
 VAFN (hm³): ND
 Superficie Innivada (km²): 0,6
 % Superficie Innivada: 0,2
 Densidad relativa media (%): ND

Cotas (m)	Área (km²)	Área Acumulada (km²)	Área Innivada (km²)	Área Innivada Acumulada (%)	Espesor medio (cm)	Altura Agua equivalente (cm)	Equivalencia en Agua (hm³)
0 - 100	4,2	4,2					
100 - 200	24,4	28,5					
200 - 300	24,9	53,4					
300 - 400	32,3	85,7					
400 - 500	44,9	130,7					
500 - 600	49,8	180,4					
600 - 700	50,2	230,6					
700 - 800	43,5	274,1					
800 - 900	30,0	304,1					
900 - 1000	21,1	325,2					
1000 - 1100	13,5	338,7					
1100 - 1200	9,4	348,1					
1200 - 1300	4,2	352,3					
1300 - 1400	2,1	354,4					
1400 - 1500	0,8	355,2	0,3	0,1			
1500 - 1600	0,2	355,4	0,1	0,1			
1600 - 1700	0,1	355,5	0,1	0,2			
1700 - 1800	0,0	355,5	0,0	0,2			
TOTALES	355,5		0,6	0,2			ND

ND. = DATO NO DISPONIBLE
 VAFN = VOLUMEN DE AGUA ACUMULADO EN FORMA DE NIEVE

Fuente de información:
 Modelo hidrológico ASTER
 Mediciones de campo
 • Imagen satélite



GOBIERNO DE ESPAÑA

MINISTERIO DE MEDIO AMBIENTE Y MEDIO RURAL Y MARINO

SECRETARÍA DE ESTADO DE MEDIO RURAL Y AGUA

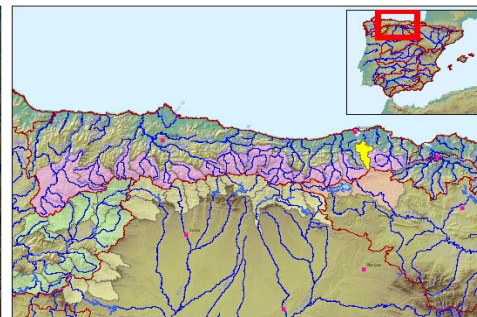
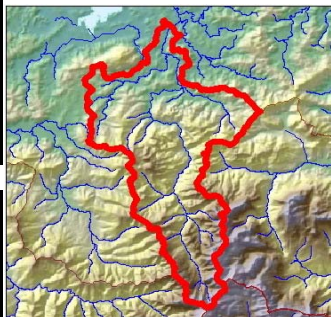
DIRECCIÓN GENERAL DEL AGUA

PROGRAMA ERHIN



CUANTIFICACIÓN DE LOS RECURSOS HÍDRICOS ACUMULADOS EN FORMA DE NIEVE

Confederación Hidrográfica del Cantábrico
 Cuenca : Miera
 Código : B.I.9
 Superficie (km²): 205,5
 Cota Media (m): 478
 Cota Inicio Nieve (m): ND



Fecha: 10/01/2012
 VAFN (hm³): ND
 Superficie Innivada (km²): 0,0
 % Superficie Innivada: 0,0
 Densidad relativa media (%): ND

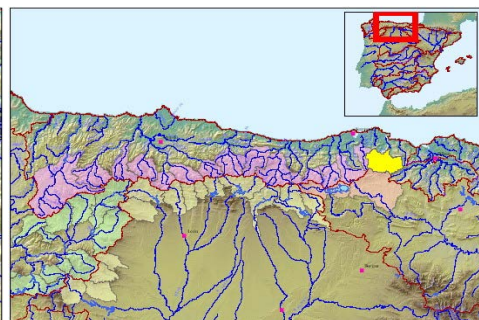
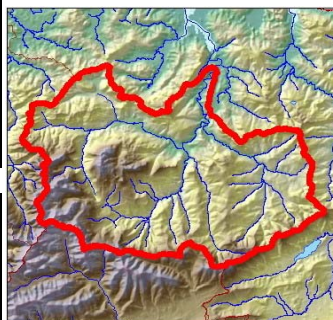
Cotas (m)	Área (km²)	Área Acumulada (km²)	Área Innivada (km²)	Área Innivada Acumulada (%)	Espesor medio (cm)	Altura Agua equivalente (cm)	Equivalencia en Agua (hm³)
0 - 100	22,8	22,8					
100 - 200	30,4	53,2					
200 - 300	23,5	76,7					
300 - 400	20,8	97,4					
400 - 500	18,9	116,3					
500 - 600	20,1	136,4					
600 - 700	18,4	154,8					
700 - 800	14,0	168,8					
800 - 900	12,3	181,0					
900 - 1000	8,7	189,8					
1000 - 1100	5,1	194,9					
1100 - 1200	4,3	199,1					
1200 - 1300	3,3	202,4					
1300 - 1400	2,2	204,6					
1400 - 1500	0,8	205,4					
1500 - 1600	0,1	205,5	0,0	0,0			
TOTALES	205,5		0,0	0,0			ND

ND. = DATO NO DISPONIBLE
 VAFN = VOLUMEN DE AGUA ACUMULADO EN FORMA DE NIEVE

Fuente de información:
 Modelo hidrológico ASTER
 Mediciones de campo
 • Imagen satélite

CUANTIFICACIÓN DE LOS RECURSOS HÍDRICOS ACUMULADOS EN FORMA DE NIEVE

Confederación Hidrográfica del Cantábrico
 Cuenca : Asón
 Código : B.I.10
 Superficie (km²): 494,2
 Cota Media (m): 558
 Cota Inicio Nieve (m): ND



Fecha: 10/01/2012
 VAFN (hm³): ND
 Superficie Innivada (km²): 0,0
 % Superficie Innivada: 0,0
 Densidad relativa media (%): ND

Cotas (m)	Área (km²)	Área Acumulada (km²)	Área Innivada (km²)	Área Innivada Acumulada (%)	Espesor medio (cm)	Altura Agua equivalente (cm)	Equivalencia en Agua (hm³)
0 - 100	11,5	11,5					
100 - 200	36,4	48,0					
200 - 300	62,3	110,3					
300 - 400	64,8	175,1					
400 - 500	67,5	242,6					
500 - 600	63,2	305,9					
600 - 700	54,7	360,5					
700 - 800	32,1	392,7					
800 - 900	23,6	416,3					
900 - 1000	19,9	436,1					
1000 - 1100	21,3	457,4					
1100 - 1200	16,3	473,7					
1200 - 1300	11,7	485,4					
1300 - 1400	6,0	491,4					
1400 - 1500	2,3	493,6					
1500 - 1600	0,5	494,2	0,0	0,0			
1600 - 1700	0,0	494,2					
TOTALES	494,2		0,0	0,0			ND

ND. = DATO NO DISPONIBLE
 VAFN = VOLUMEN DE AGUA ACUMULADO EN FORMA DE NIEVE

Fuente de información:
 Modelo hidrológico ASTER
 Mediciones de campo
 • Imagen satélite

CUANTIFICACIÓN DE LOS RECURSOS HÍDRICOS ACUMULADOS EN FORMA DE NIEVE

Confederación Hidrográfica del Cantábrico

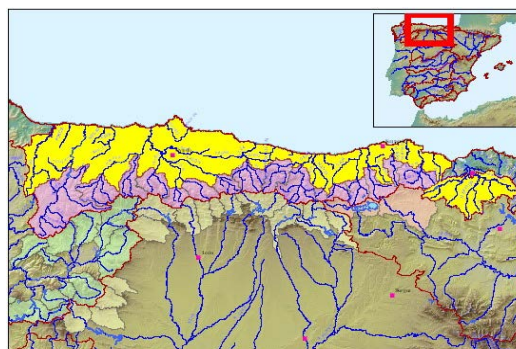
Cuenca : Resto Cuenca Cantábrico

Código :

Superficie (km²): 11.731,1

Cota Media (m): 400

Cota Inicio Nieve (m): ND



Fecha: 10/01/2012

VAFN (hm³): ND

Superficie Innivada (km²): 0,0

% Superficie Innivada: 0,0

Densidad relativa media (%) ND

Cotas (m)	Área (km ²)	Área Acumulada (km ²)	Área Innivada (km ²)	Área Innivada Acumulada (%)	Espesor medio (cm)	Altura Agua equivalente (cm)	Equivalencia en Agua (hm ³)
0 - 100	1759,5	1759,5					
100 - 200	1717,1	3476,6					
200 - 300	1693,3	5170,0					
300 - 400	1471,2	6641,1					
400 - 500	1251,0	7892,1					
500 - 600	1042,1	8934,2					
600 - 700	888,8	9823,1					
700 - 800	703,0	10526,1					
800 - 900	507,5	11033,6					
900 - 1000	288,5	11322,1					
1000 - 1100	183,9	11506,0					
1100 - 1200	101,5	11607,5					
1200 - 1300	50,3	11657,8					
1300 - 1400	28,8	11686,6					
1400 - 1500	17,2	11703,8					
1500 - 1600	12,7	11716,4					
1600 - 1700	8,0	11724,5					
1700 - 1800	4,2	11728,6					
1800 - 1900	1,9	11730,5					
1900 - 2000	0,3	11730,9					
2000 - 2100	0,0	11730,9	0,0	0,0			
TOTALES	11.730,9		0,0	0,0			ND

ND. = DATO NO DISPONIBLE

VAFN = VOLUMEN DE AGUA ACUMULADO EN FORMA DE NIEVE

Fuente de información:

Modelo hidrológico ASTER

Mediciones de campo

- Imagen satélite