



MINISTERIO DE AGRICULTURA PESCA Y ALIMENTACION

DIRECCION GENERAL DE LA PRODUCCION AGRARIA



MICROMAMIFEROS PERJUDICIALES

RATA-TOPO
(Arvicola terrestris)

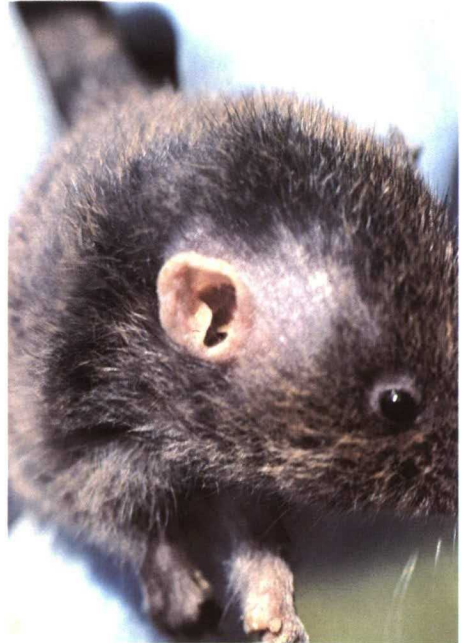


DESCRIPCION

Los rasgos más característicos son el tener cola corta, entre 50-70 mm., hocico corto y orejas muy pequeñas, con peso comprendido entre 90-180 grs.



Detalle de la boca.



Detalle de un parásito en piel.

BIOLOGIA

El período de reproducción es intenso en primavera y el verano, las hembras tienen un período de gestación de 20-22 días, con un número de camadas de 1 a 4 y entre 2-6 crías por cada una de ellas, con una media de cuatro, si bien depende de la climatología de la zona y del grado de humedad del suelo.

DAÑOS

Los daños se producen tanto en pradera, cultivos de huerta, así como frutales, aunque en este último caso prolifera más el *Pitymis* spp. Estos daños se manifiestan por las abundantes «toperas» en superficie.

Mediante la multitud de galerías subterráneas, explotan la superficie donde se establecen, consumiendo las raíces y tubérculos, llegando a producir un verdadero laboreo en el caso de las praderas, dificultando la siega y anulando la producción de forraje.



Fuertes densidades pueden provocar destrucción total del cultivo.

En el caso de frutales los daños se producen a nivel de cuello, cortan la circulación de la savia y provocan la muerte del árbol.



Daños en pradera.

MEDIOS DE LUCHA

Cabe distinguir dentro de los métodos de lucha los de tipo mecánico y los químicos. Los primeros deben utilizarse con densidades de población bajas —es decir, un número de «toperas» reducido— y actuar de forma inmediata. Para ello deben emplearse trampas del tipo «pinza» colocándolas en la boca de la «topera» y dejándola destapada.

En cuanto a la lucha química, ha demostrado su eficacia el empleo de cebos frescos de manzana, patata, zanahoria, preparados en forma de cubos de 1 cm. cúbico aproximadamente, impregnados en concentrados oleosos de BROMADIONA DEL 0,25% a la proporción del 2%.



Aplicación de cebos por medio de arado-topo.



Detalle de arado-topo.

El manejo de los productos anticoagulantes en concentrados oleosos debe efectuarse con guantes. Una vez preparado el cebo, se destapan las «toperas» más recientes y se colocan de 4 a 5 trozos, tras lo cual se deja destapada.

Tanto los cubos, como los guantes usados en la preparación de cebos, deben ser desechados para otros usos.

En el caso de grandes extensiones, pueden distribuirse los cebos mediante arados topo.



Trampa pinza.



Captura por medio de pinza.



Preparación de cebos de manzana.

Para que la lucha sea eficaz debe seguirse los siguientes consejos:

- Respetar los depredadores (zorros, comadrejas, buhos, etc.).
- Efectuar los tratamientos al aparecer los primeros daños («toperas»).
- Realizar los tratamientos con carácter colectivo.



Aplicación manual de cebos.

El presente folleto ha sido realizado por el Grupo de Trabajo de vertebrados perjudiciales, del que forman parte técnicos de la Subdirección General de Sanidad Vegetal, de los Servicios de Protección de los Vegetales y Sanidad Vegetal de las Comunidades Autónomas, de Investigaciones Agrarias y Escuelas Técnicas de Ingenieros Agrónomos.

PUBLICACIONES DEL



MINISTERIO DE AGRICULTURA PESCA Y ALIMENTACION

SECRETARIA GENERAL TECNICA

Centro de Publicaciones

Paseo Infanta Isabel, 1 - 28071 MADRID

N.I.P.O.: 251-90-010-6 - Depósito legal: M. 39.538-1990

Imprime: Neografis, S. L. - Santiago Estévez, 8. 28019 Madrid