



GOBIERNO
DE ESPAÑA

MINISTERIO
DE AGRICULTURA, ALIMENTACIÓN
Y MEDIO AMBIENTE

Evolución de los recursos nivales (ASTER)



Conjunto de cuencas modelizadas en el ámbito del
territorio español

2 de marzo de 2014

Datos provisionales sujetos a revisión

NÚMERO 9
AÑO 2014



GOBIERNO
DE ESPAÑA

MINISTERIO
DE AGRICULTURA, ALIMENTACIÓN
Y MEDIO AMBIENTE

**SECRETARÍA DE ESTADO DE
MEDIO AMBIENTE.
DIRECCIÓN GENERAL DEL
AGUA**

Catálogo de Publicaciones de la
Administración General del Estado:
<http://publicacionesoficiales.boe.es/>

N.I.P.O.: 280-14-004-0

SUBDIRECCIÓN
GENERAL DE PLANIFICACIÓN
Y USO SOSTENIBLE DEL
AGUA.
ÁREA DE INFORMACIÓN
HIDROLÓGICA

**JEFE ÁREA DE
INFORMACIÓN
HIDROLÓGICA**
Fernando Pastor Argüello

Para cualquier sugerencia póngase
en contacto con:

Pza San Juan de la Cruz s/n
Despacho C-289
28071 Madrid

Tel.:(91) 597 54 43 / 45

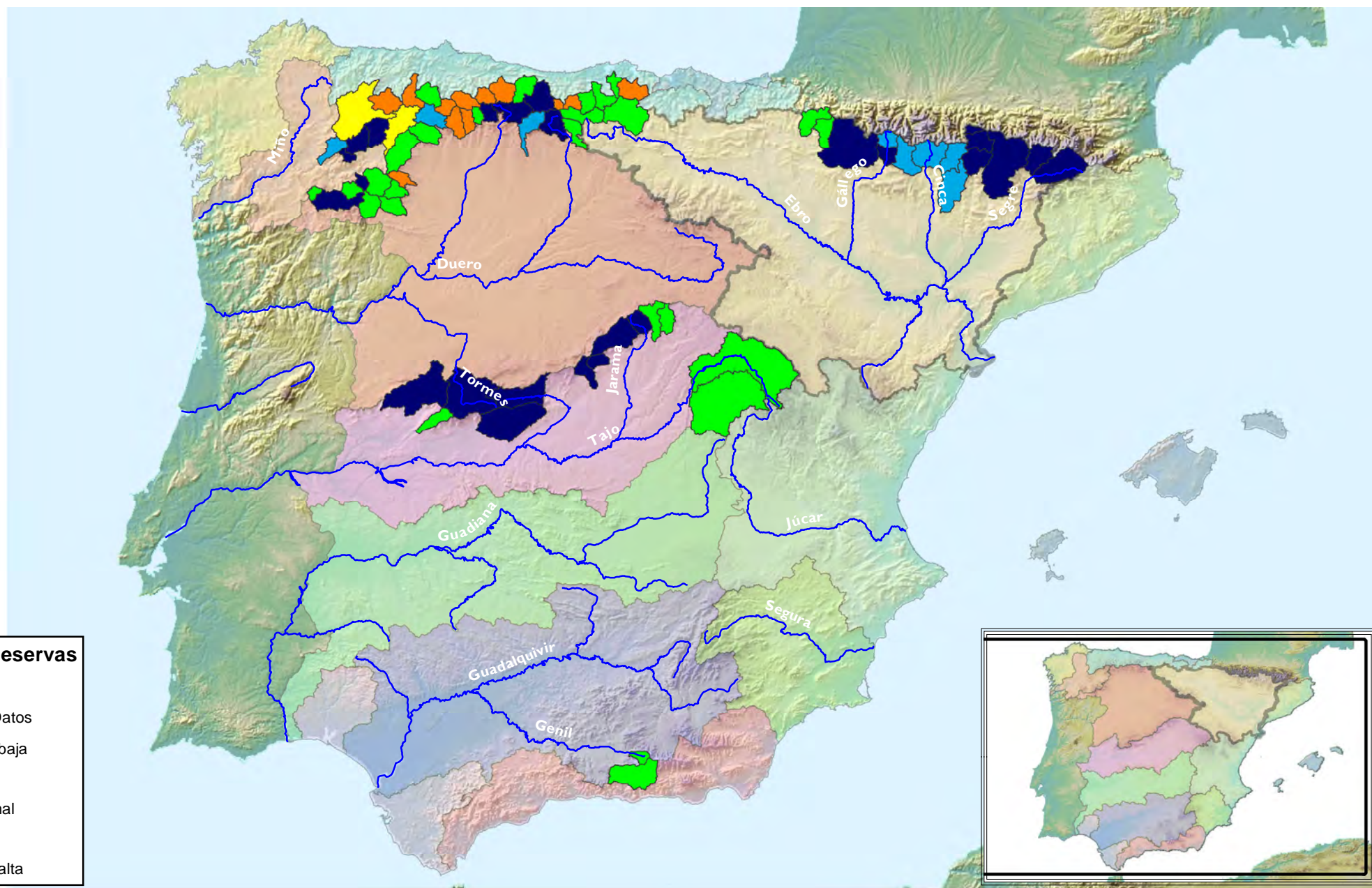
Dirección de email:
hidrologia@magrama.es

El informe de Evolución de
Recursos Nivales puede ser
consultado en:
<http://www.magrama.es>
(Sección "Agua")

RESUMEN

[Mapa estado nival](#)

[Evolución de las reservas nivales](#)



Estado Reservas Nivales

- Sin Datos
- Muy baja
- Baja
- Normal
- Alta
- Muy alta

Estado Reservas Nivales

Conjunto territorio español



GOBIERNO DE ESPAÑA

MINISTERIO DE AGRICULTURA, ALIMENTACIÓN Y MEDIO AMBIENTE

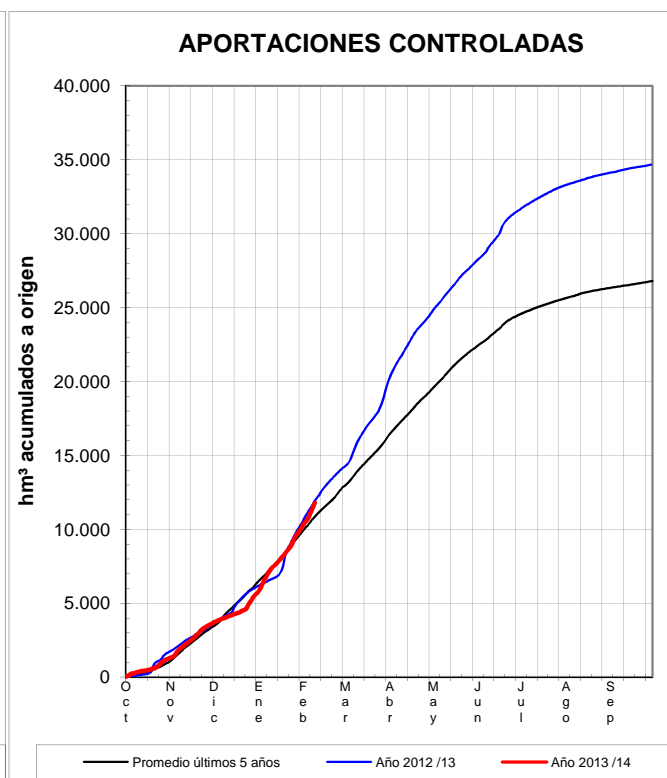
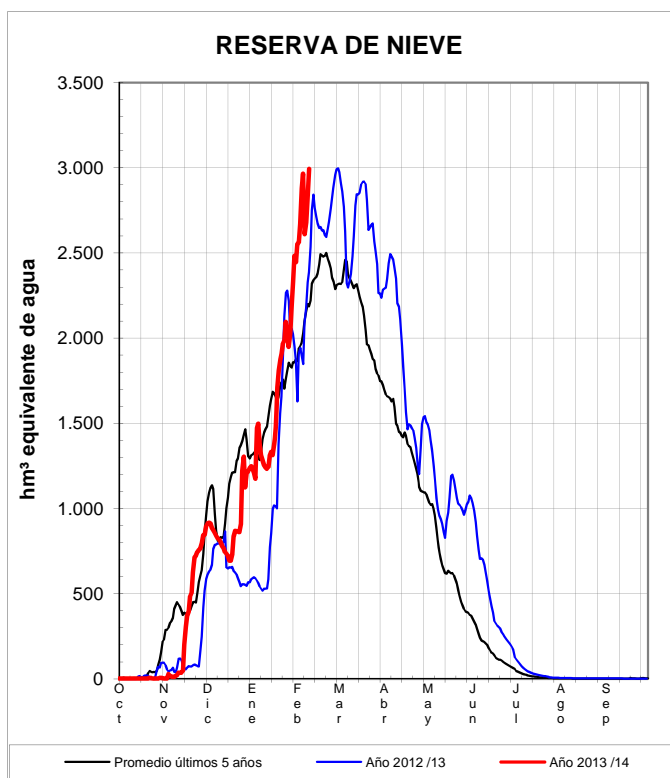
Fecha:02/03/2014



PROGRAMA ERHIN

EVOLUCIÓN DE LA RESERVA DE NIEVE Y APORTACIONES EN LAS SUBCUENCAS NIVALES EN EL ÁMBITO DEL TERRITORIO ESPAÑOL

Fecha del informe: 02/03/2014



Órgano Gestor de Cuenca	(*) ESTADO A 02/03/2014			(**) PREVISIONES A 7 DÍAS	
	Sup. modelizada (km²)	VAFN (hm³)	Aportaciones (hm³)	Δ Nival (hm³)	Δ Aportación (hm³)
CH Guadalquivir / AMA Andalucía. Cuencas Mediterráneas	1.252,5	61,0	53,0	-6,5	12,8
Conf. Hidrográfica del Duero	7.243,4	723,4	2.405,0	-124,9	169,9
Conf. Hidrográfica del Ebro	13.099,1	1.934,8	3.570,5	211,7	401,6
Conf. Hidrográfica del Miño-Sil	4.912,6	104,0	2.967,1	11,7	216,4
Conf. Hidrográfica del Cantábrico	7.217,5	130,8	3.859,8	6,3	364,5
Conf. Hidrográfica del Tago	14.939,4	67,4	2.494,5	-2,1	200,3
Total :	48.664,5	3.021,5	15.349,9	96,2	1.365,5

Sistema Montañoso	(*) ESTADO A 02/03/2014			(**) PREVISIONES A 7 DÍAS	
	Sup. modelizada (km²)	VAFN (hm³)	Aportaciones (hm³)	Δ Nival (hm³)	Δ Aportación (hm³)
Pirineo	11.561,9	1.919,1	3.072,4	214,0	350,5
Cordillera Cantábrica	19.059,0	798,8	9.515,7	-100,8	774,5
Sistema Central-Ibérico	16.791,1	242,5	2.708,7	-10,4	227,6
Sierra Nevada	1.252,5	61,0	53,0	-6,5	12,8
Total :	48.664,5	3.021,5	15.349,9	96,2	1.365,5

(*) Obtenidos mediante el modelo ASTER

ND: No Disponible

(**) Obtenida a partir de las previsiones ECMWF

