



GOBIERNO  
DE ESPAÑA

MINISTERIO  
DE AGRICULTURA, ALIMENTACIÓN  
Y MEDIO AMBIENTE

# Evolución de los recursos nivales (ASTER)



Conjunto de cuencas modelizadas en el ámbito del  
territorio español

23 de febrero de 2014

**Datos provisionales sujetos a revisión**

NÚMERO 8  
AÑO 2014



GOBIERNO  
DE ESPAÑA

MINISTERIO  
DE AGRICULTURA, ALIMENTACIÓN  
Y MEDIO AMBIENTE

**SECRETARÍA DE ESTADO DE  
MEDIO AMBIENTE.  
DIRECCIÓN GENERAL DEL  
AGUA**

Catálogo de Publicaciones de la  
Administración General del Estado:  
<http://publicacionesoficiales.boe.es/>

**N.I.P.O.: 280-14-004-0**

SUBDIRECCIÓN  
GENERAL DE PLANIFICACIÓN  
Y USO SOSTENIBLE DEL  
AGUA.  
ÁREA DE INFORMACIÓN  
HIDROLÓGICA

**JEFE ÁREA DE  
INFORMACIÓN  
HIDROLÓGICA**  
**Fernando Pastor Argüello**

Para cualquier sugerencia póngase  
en contacto con:

Pza San Juan de la Cruz s/n  
Despacho C-289  
28071 Madrid

Tel.:(91) 597 54 43 / 45

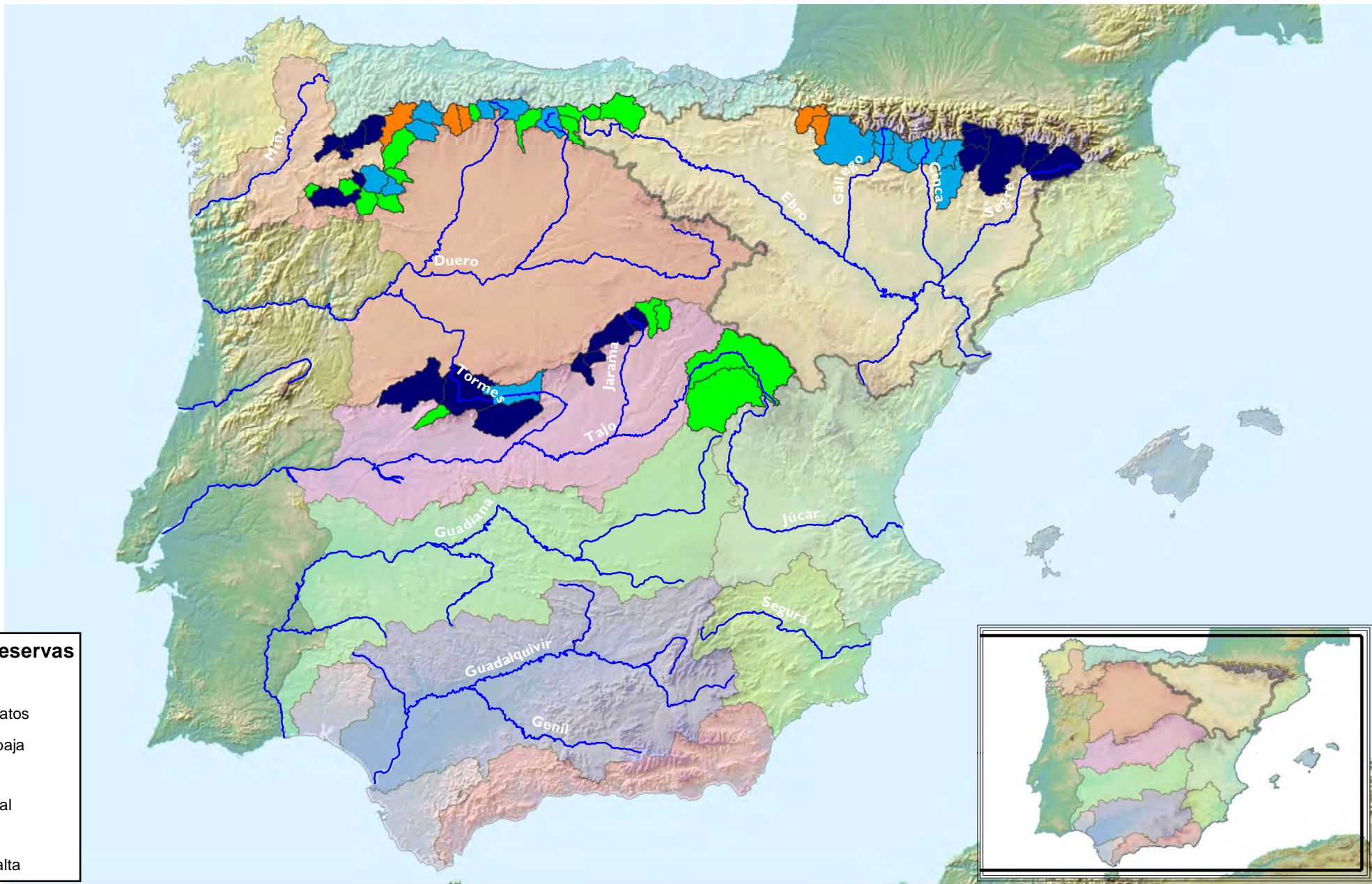
Dirección de email:  
[hidrologia@magrama.es](mailto:hidrologia@magrama.es)

El informe de Evolución de  
Recursos Nivales puede ser  
consultado en:  
<http://www.magrama.es>  
(Sección "Agua")

# RESUMEN

[Mapa estado nival](#)

[Evolución de las reservas nivales](#)



**Estado Reservas Nivales**

- Sin Datos
- Muy baja
- Baja
- Normal
- Alta
- Muy alta

# Estado Reservas Nivales

Conjunto territorio español



GOBIERNO DE ESPAÑA

MINISTERIO DE AGRICULTURA, ALIMENTACIÓN Y MEDIO AMBIENTE

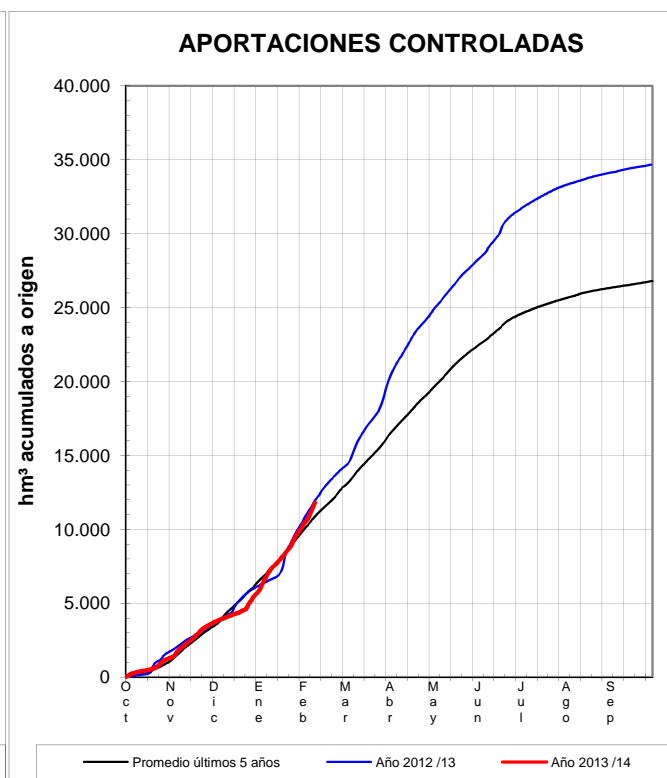
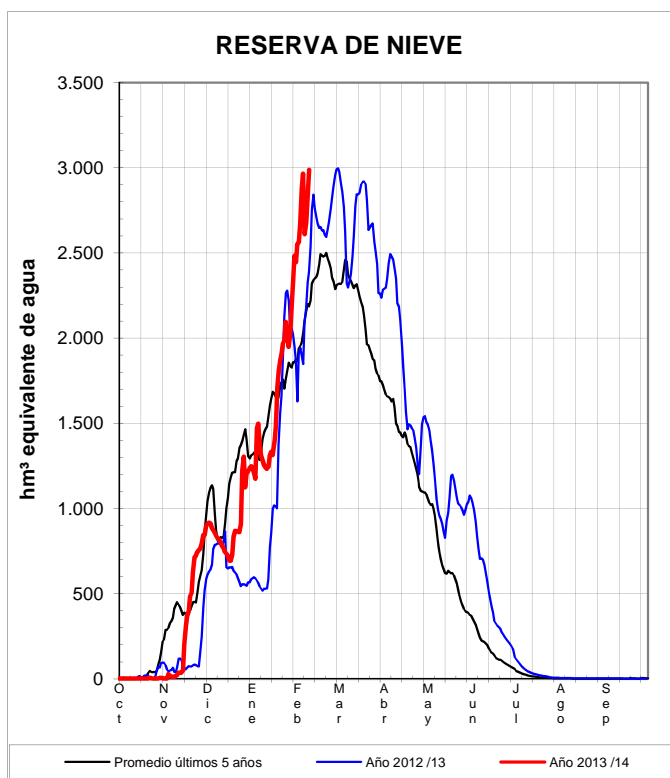
Fecha: 23/02/2014



**PROGRAMA ERHIN**

**EVOLUCIÓN DE LA RESERVA DE NIEVE Y APORTACIONES EN LAS SUBCUENCAS NIVALES EN EL ÁMBITO DEL TERRITORIO ESPAÑOL**

Fecha del informe: 23/02/2014



Órganismo Gestor de Cuenca	(*) ESTADO A 23/02/2014			(**) PREVISIONES A 7 DÍAS	
	Sup. modelizada (km²)	VAFN (hm³)	Aportaciones (hm³)	Δ Nival (hm³)	Δ Aportación (hm³)
CH Guadalquivir / AMA Andalucía. Cuencas Mediterráneas	1.252,5	45,5	33,0	ND	ND
Conf. Hidrográfica del Duero	7.243,4	655,9	2.274,8	120,0	130,1
Conf. Hidrográfica del Ebro	13.099,1	1.787,3	3.393,4	103,2	217,4
Conf. Hidrográfica del Miño-Sil	4.912,6	127,9	2.745,8	94,3	184,1
Conf. Hidrográfica del Cantábrico	7.217,5	132,2	3.329,5	ND	ND
Conf. Hidrográfica del Tago	14.939,4	90,0	2.336,6	21,6	131,3
<b>Total :</b>	<b>48.664,5</b>	<b>2.838,7</b>	<b>14.113,1</b>	<b>339,1</b>	<b>662,9</b>

Sistema Montañoso	(*) ESTADO A 23/02/2014			(**) PREVISIONES A 7 DÍAS	
	Sup. modelizada (km²)	VAFN (hm³)	Aportaciones (hm³)	Δ Nival (hm³)	Δ Aportación (hm³)
Pirineo	11.561,9	1.772,3	2.945,1	100,9	181,9
Cordillera Cantábrica	19.059,0	768,4	8.599,4	187,7	333,8
Sistema Central-Ibérico	16.791,1	252,5	2.535,6	50,5	147,2
Sierra Nevada	1.252,5	45,5	33,0	ND	ND
<b>Total :</b>	<b>48.664,5</b>	<b>2.838,7</b>	<b>14.113,1</b>	<b>339,1</b>	<b>662,9</b>

(\*) Obtenidos mediante el modelo ASTER

ND: No Disponible

(\*\*) Obtenida a partir de las previsiones ECMWF

