



GOBIERNO
DE ESPAÑA

MINISTERIO
DE AGRICULTURA, ALIMENTACIÓN
Y MEDIO AMBIENTE

Evolución de los recursos nivales (ASTER)



Conjunto de cuencas modelizadas en el ámbito del
territorio español

16 de febrero de 2014

Datos provisionales sujetos a revisión

NÚMERO 7
AÑO 2014



GOBIERNO
DE ESPAÑA

MINISTERIO
DE AGRICULTURA, ALIMENTACIÓN
Y MEDIO AMBIENTE

**SECRETARÍA DE ESTADO DE
MEDIO AMBIENTE.
DIRECCIÓN GENERAL DEL
AGUA**

Catálogo de Publicaciones de la
Administración General del Estado:
<http://publicacionesoficiales.boe.es/>

N.I.P.O.: 280-14-004-0

SUBDIRECCIÓN
GENERAL DE PLANIFICACIÓN
Y USO SOSTENIBLE DEL
AGUA.
ÁREA DE INFORMACIÓN
HIDROLÓGICA

**JEFE ÁREA DE
INFORMACIÓN
HIDROLÓGICA**
Fernando Pastor Argüello

Para cualquier sugerencia póngase
en contacto con:

Pza San Juan de la Cruz s/n
Despacho C-289
28071 Madrid

Tel.:(91) 597 54 43 / 45

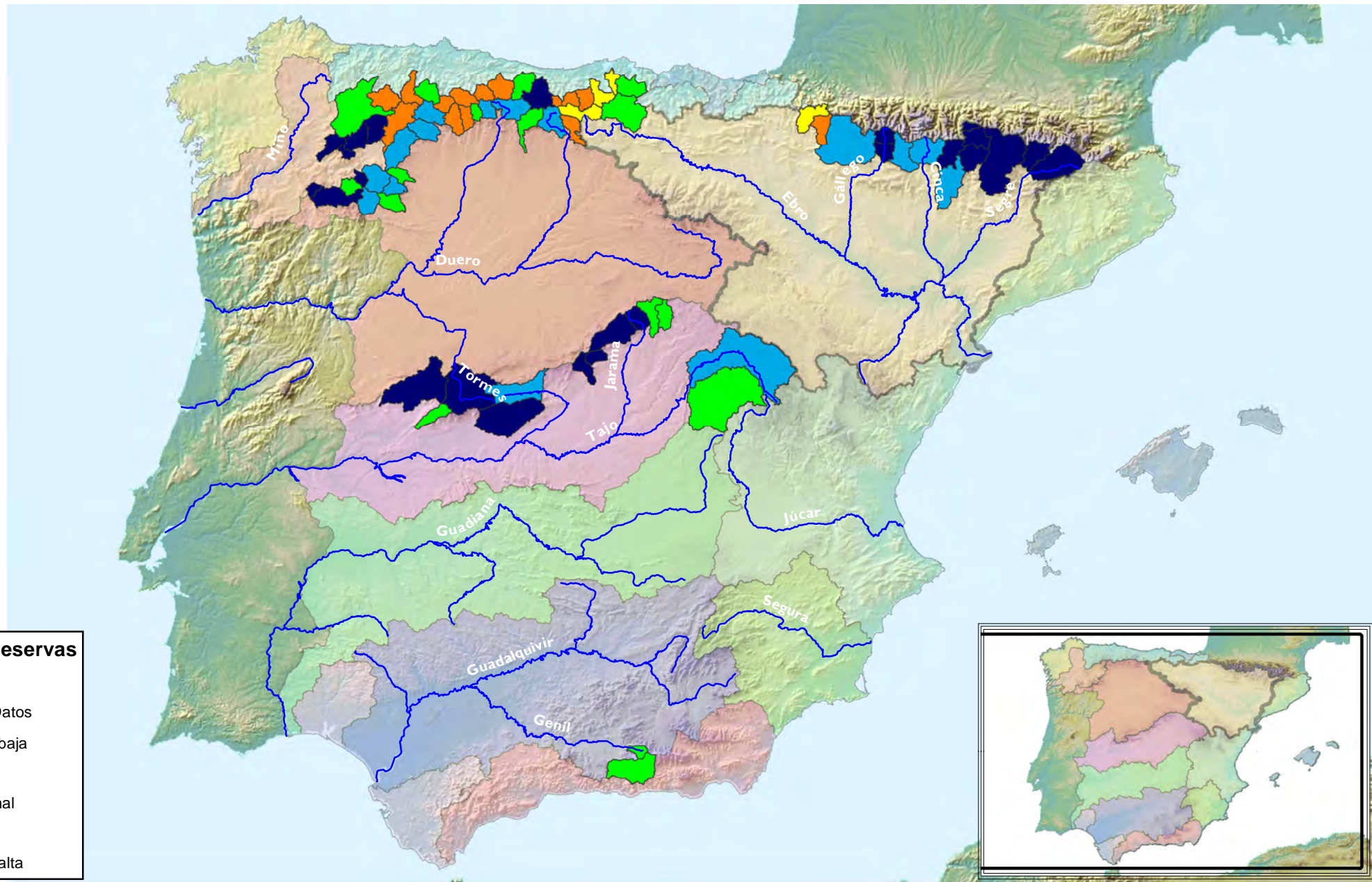
Dirección de email:
hidrologia@magrama.es

El informe de Evolución de
Recursos Nivales puede ser
consultado en:
<http://www.magrama.es>
(Sección "Agua")

RESUMEN

[Mapa estado nival](#)

[Evolución de las reservas nivales](#)



Estado Reservas Nivales

- Sin Datos
- Muy baja
- Baja
- Normal
- Alta
- Muy alta

Estado Reservas Nivales

Conjunto territorio español



GOBIERNO DE ESPAÑA

MINISTERIO DE AGRICULTURA, ALIMENTACIÓN Y MEDIO AMBIENTE

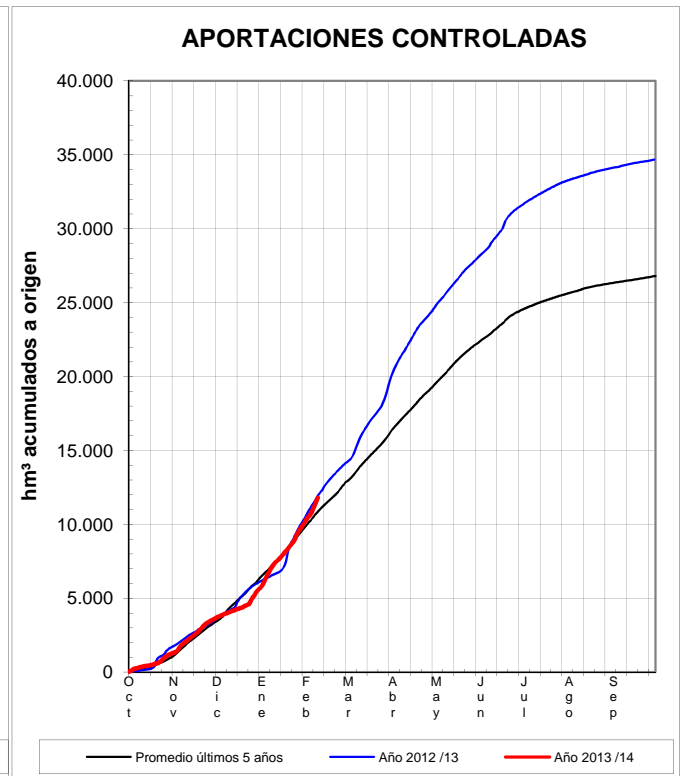
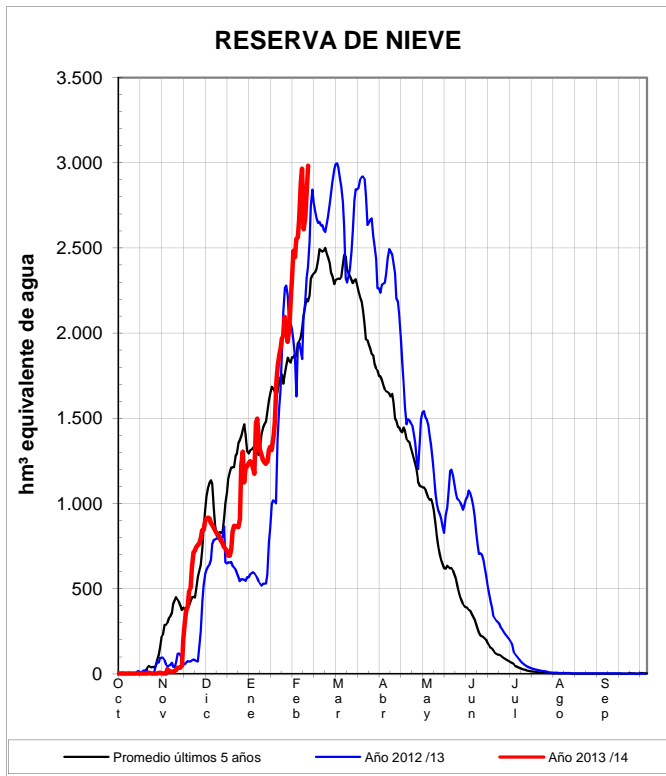
Fecha: 16/02/2014



PROGRAMA ERHIN

EVOLUCIÓN DE LA RESERVA DE NIEVE Y APORTACIONES EN LAS SUBCUENCAS NIVALES EN EL ÁMBITO DEL TERRITORIO ESPAÑOL

Fecha del informe: 16/02/2014



Órganismo Gestor de Cuenca	(*) ESTADO A 16/02/2014			(**) PREVISIONES A 7 DÍAS	
	Sup. modelizada (km²)	VAFN (hm³)	Aportaciones (hm³)	Δ Nival (hm³)	Δ Aportación (hm³)
CH Guadalquivir / AMA Andalucía. Cuencas Mediterráneas	1.252,5	45,5	33,0	-0,5	6,9
Conf. Hidrográfica del Duero	7.243,4	667,5	2.110,3	-22,7	148,3
Conf. Hidrográfica del Ebro	13.099,1	1.798,4	3.223,5	-21,8	207,4
Conf. Hidrográfica del Miño-Sil	4.912,6	130,4	2.534,1	8,9	203,4
Conf. Hidrográfica del Cantábrico	7.217,5	132,2	3.329,5	-0,3	203,0
Conf. Hidrográfica del Tago	14.939,4	99,1	2.141,0	-5,9	137,6
Total :	48.664,5	2.873,0	13.371,6	-42,3	906,6

Sistema Montañoso	(*) ESTADO A 16/02/2014			(**) PREVISIONES A 7 DÍAS	
	Sup. modelizada (km²)	VAFN (hm³)	Aportaciones (hm³)	Δ Nival (hm³)	Δ Aportación (hm³)
Pirineo	11.561,9	1.781,6	2.792,4	-20,5	184,9
Cordillera Cantábrica	19.059,0	781,7	8.222,6	-15,2	560,9
Sistema Central-Ibérico	16.791,1	264,2	2.323,6	-6,1	153,9
Sierra Nevada	1.252,5	45,5	33,0	-0,5	6,9
Total :	48.664,5	2.873,0	13.371,6	-42,3	906,6

(*) Obtenidos mediante el modelo ASTER

ND: No Disponible

(**) Obtenida a partir de las previsiones ECMWF

