



GOBIERNO  
DE ESPAÑA

MINISTERIO  
DE AGRICULTURA, ALIMENTACIÓN  
Y MEDIO AMBIENTE

# Evolución de los recursos nivales (ASTER)



Conjunto de cuencas modelizadas en el ámbito del  
territorio español

26 de enero de 2014

**Datos provisionales sujetos a revisión**

NÚMERO 4  
AÑO 2014



GOBIERNO  
DE ESPAÑA

MINISTERIO  
DE AGRICULTURA, ALIMENTACIÓN  
Y MEDIO AMBIENTE

**SECRETARÍA DE ESTADO DE  
MEDIO AMBIENTE.  
DIRECCIÓN GENERAL DEL  
AGUA**

Catálogo de Publicaciones de la  
Administración General del Estado:  
<http://publicacionesoficiales.boe.es/>

**N.I.P.O.: 280-14-004-0**

SUBDIRECCIÓN  
GENERAL DE PLANIFICACIÓN  
Y USO SOSTENIBLE DEL  
AGUA.  
ÁREA DE INFORMACIÓN  
HIDROLÓGICA

**JEFE ÁREA DE  
INFORMACIÓN  
HIDROLÓGICA**  
**Fernando Pastor Argüello**

Para cualquier sugerencia póngase  
en contacto con:

Pza San Juan de la Cruz s/n  
Despacho C-289  
28071 Madrid

Tel.:(91) 597 54 43 / 45

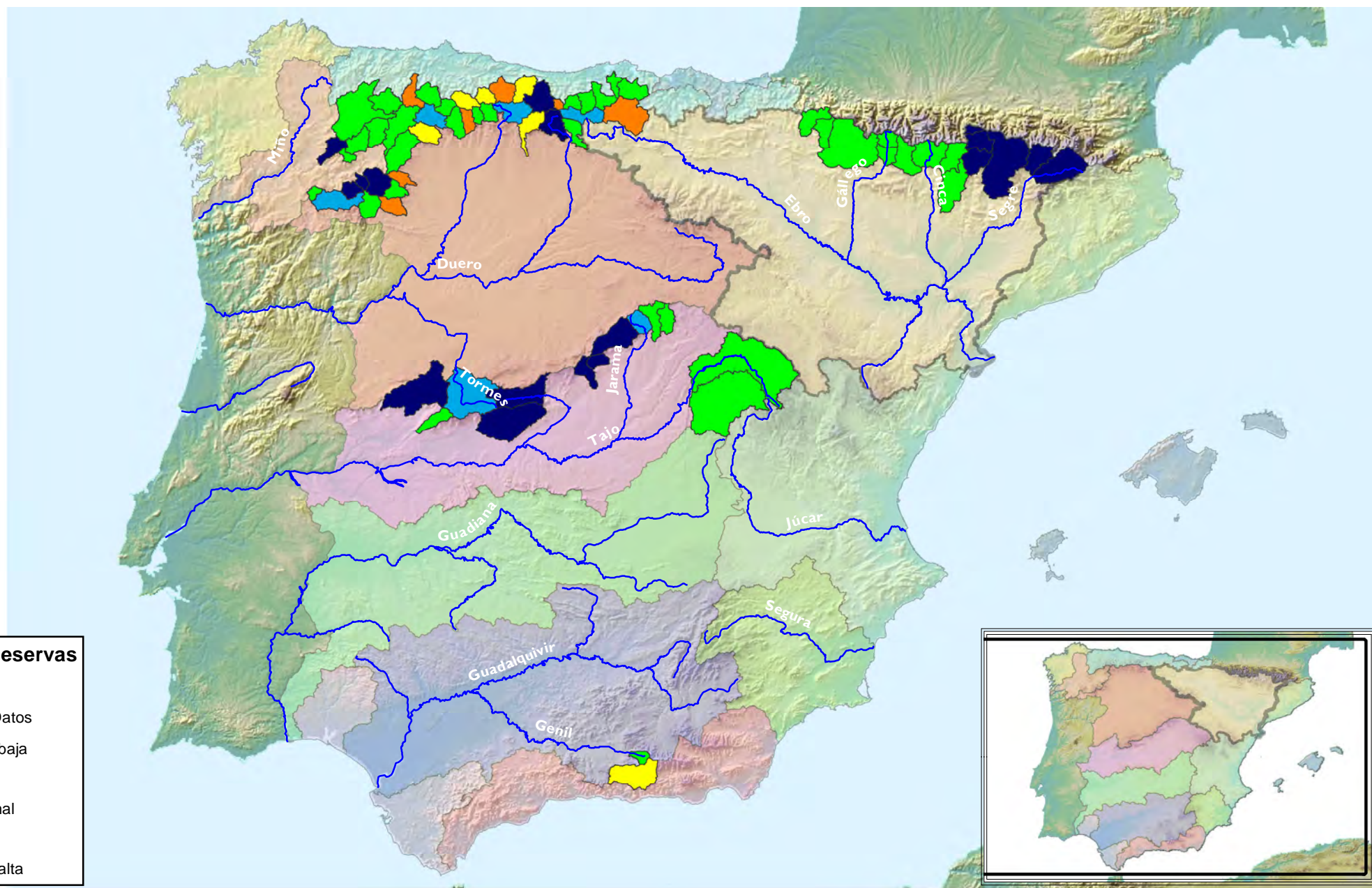
Dirección de email:  
[hidrologia@magrama.es](mailto:hidrologia@magrama.es)

El informe de Evolución de  
Recursos Nivales puede ser  
consultado en:  
<http://www.magrama.es>  
(Sección "Agua")

# RESUMEN

[Mapa estado nival](#)

[Evolución de las reservas nivales](#)



**Estado Reservas Nivales**

- Sin Datos
- Muy baja
- Baja
- Normal
- Alta
- Muy alta

# Estado Reservas Nivales

Conjunto territorio español



GOBIERNO DE ESPAÑA

MINISTERIO DE AGRICULTURA, ALIMENTACIÓN Y MEDIO AMBIENTE

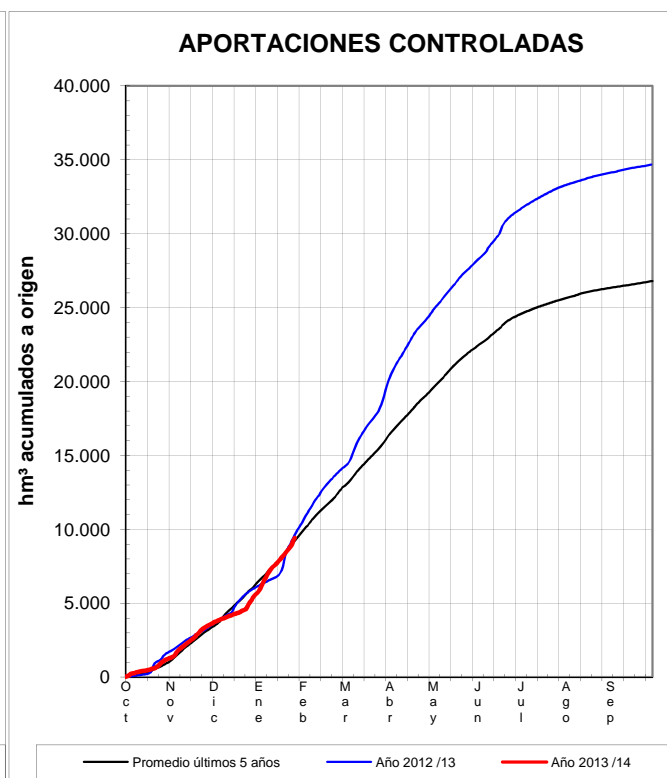
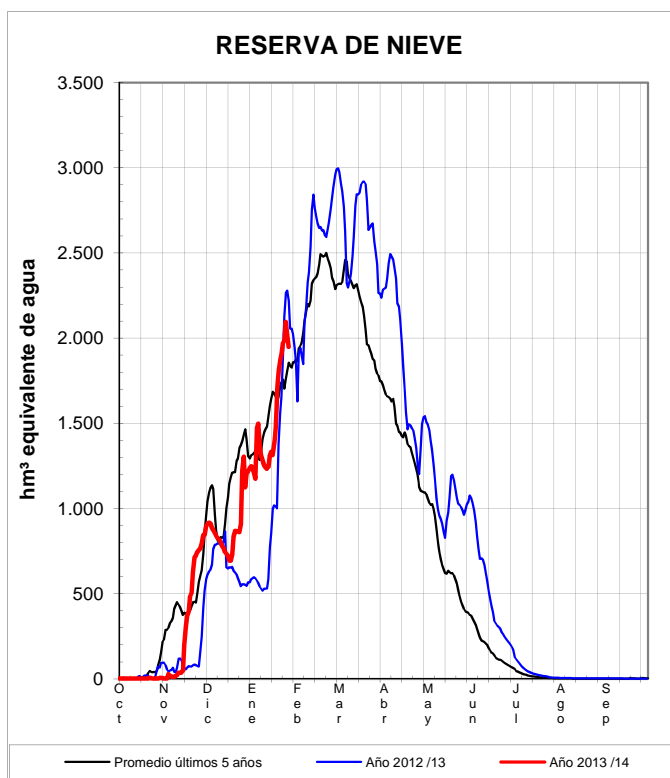
Fecha: 26/01/2014



**PROGRAMA ERHIN**

**EVOLUCIÓN DE LA RESERVA DE NIEVE Y APORTACIONES EN LAS SUBCUENCAS NIVALES EN EL ÁMBITO DEL TERRITORIO ESPAÑOL**

Fecha del informe: 26/01/2014



Órgano Gestor de Cuenca	(*) ESTADO A 26/01/2014			(**) PREVISIONES A 7 DÍAS	
	Sup. modelizada (km²)	VAFN (hm³)	Aportaciones (hm³)	Δ Nival (hm³)	Δ Aportación (hm³)
CH Guadalquivir / AMA Andalucía. Cuencas Mediterráneas	1.252,5	29,2	17,1	-0,6	2,4
Conf. Hidrográfica del Duero	7.243,4	412,8	1.546,9	169,3	128,3
Conf. Hidrográfica del Ebro	13.099,1	1.297,8	2.454,9	308,8	298,9
Conf. Hidrográfica del Miño-Sil	4.912,6	78,2	1.798,4	114,9	148,0
Conf. Hidrográfica del Cantábrico	7.217,5	73,6	2.382,6	77,1	326,2
Conf. Hidrográfica del Tago	14.939,4	57,7	1.214,7	40,1	108,8
<b>Total :</b>	<b>48.664,5</b>	<b>1.949,3</b>	<b>9.414,5</b>	<b>709,6</b>	<b>1.012,7</b>

Sistema Montañoso	(*) ESTADO A 26/01/2014			(**) PREVISIONES A 7 DÍAS	
	Sup. modelizada (km²)	VAFN (hm³)	Aportaciones (hm³)	Δ Nival (hm³)	Δ Aportación (hm³)
Pirineo	11.561,9	1.287,9	2.174,1	305,2	258,1
Cordillera Cantábrica	19.059,0	466,0	5.894,9	330,0	624,2
Sistema Central-Ibérico	16.791,1	166,2	1.328,5	74,9	127,9
Sierra Nevada	1.252,5	29,2	17,1	-0,6	2,4
<b>Total :</b>	<b>48.664,5</b>	<b>1.949,3</b>	<b>9.414,5</b>	<b>709,6</b>	<b>1.012,7</b>

(\*) Obtenidos mediante el modelo ASTER

ND: No Disponible

(\*\*) Obtenida a partir de las previsiones ECMWF

