



GOBIERNO
DE ESPAÑA

MINISTERIO
DE AGRICULTURA, ALIMENTACIÓN
Y MEDIO AMBIENTE

Evolución de los recursos nivales (ASTER)



Conjunto de cuencas modelizadas en el ámbito del
territorio español

8 de junio de 2014

Datos provisionales sujetos a revisión

NÚMERO 23
AÑO 2014



GOBIERNO
DE ESPAÑA

MINISTERIO
DE AGRICULTURA, ALIMENTACIÓN
Y MEDIO AMBIENTE

**SECRETARÍA DE ESTADO DE
MEDIO AMBIENTE.
DIRECCIÓN GENERAL DEL
AGUA**

Catálogo de Publicaciones de la
Administración General del Estado:
<http://publicacionesoficiales.boe.es/>

N.I.P.O.: 280-14-004-0

SUBDIRECCIÓN
GENERAL DE PLANIFICACIÓN
Y USO SOSTENIBLE DEL
AGUA.
ÁREA DE INFORMACIÓN
HIDROLÓGICA

**JEFE ÁREA DE
INFORMACIÓN
HIDROLÓGICA**
Fernando Pastor Argüello

Para cualquier sugerencia póngase
en contacto con:

Pza San Juan de la Cruz s/n
Despacho C-289
28071 Madrid

Tel.:(91) 597 54 43 / 45

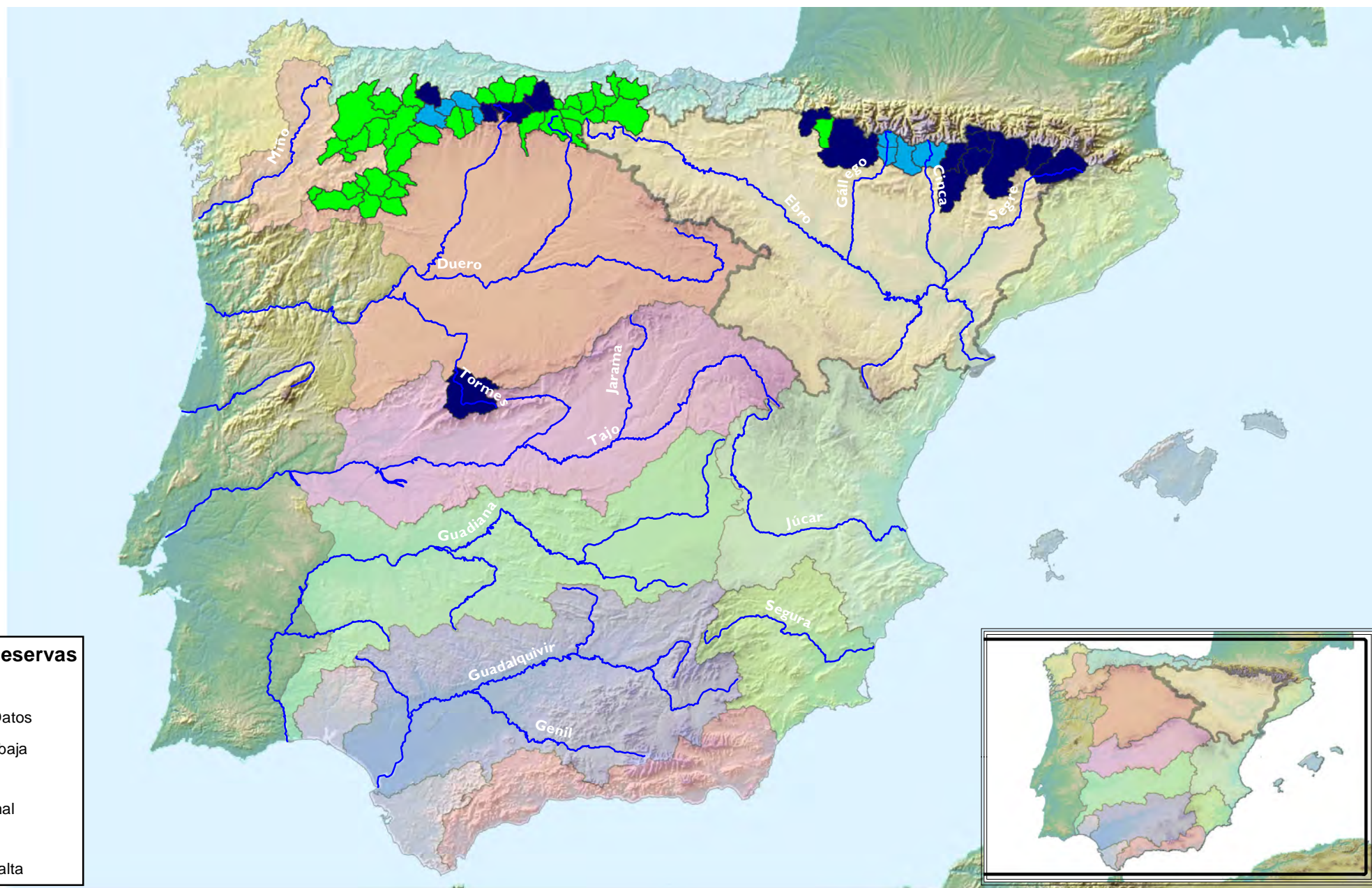
Dirección de email:
hidrologia@magrama.es

El informe de Evolución de
Recursos Nivales puede ser
consultado en:
<http://www.magrama.es>
(Sección "Agua")

RESUMEN

[Mapa estado nival](#)

[Evolución de las reservas nivales](#)



Estado Reservas Nivales

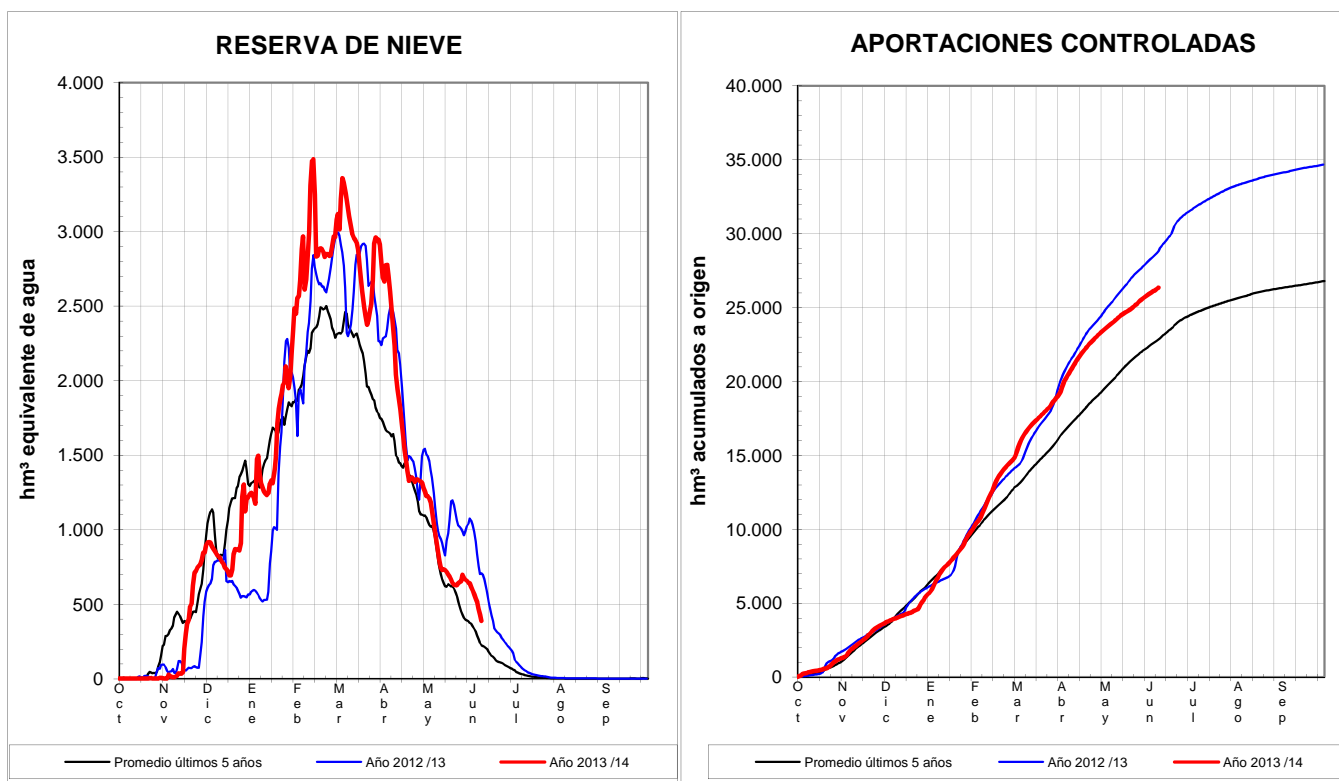
- Sin Datos
- Muy baja
- Baja
- Normal
- Alta
- Muy alta

Estado Reservas Nivales

Conjunto territorio español

EVOLUCIÓN DE LA RESERVA DE NIEVE Y APORTACIONES EN LAS SUBCUENCAS NIVALES EN EL ÁMBITO DEL TERRITORIO ESPAÑOL

Fecha del informe: 08/06/2014



Órgano Gestor de Cuenca	(*) ESTADO A 08/06/2014			(**) PREVISIONES A 7 DÍAS	
	Sup. modelizada (km²)	VAFN (hm³)	Aportaciones (hm³)	Δ Nival (hm³)	Δ Aportación (hm³)
CH Guadalquivir / AMA Andalucía. Cuencas Mediterráneas	1.252,5	1,8	156,2	ND	ND
Conf. Hidrográfica del Duero	7.243,4	12,6	4.567,0	-10,3	60,3
Conf. Hidrográfica del Ebro	13.099,1	343,8	7.449,9	-186,5	231,6
Conf. Hidrográfica del Miño-Sil	4.912,6	0,0	4.576,2	-2,2	61,8
Conf. Hidrográfica del Cantábrico	7.217,5	29,2	6.011,3	-14,0	63,1
Conf. Hidrográfica del Tago	14.939,4	1,5	3.593,6	ND	ND
Total :	48.664,5	388,8	26.354,2	-213,0	416,9

Sistema Montañoso	(*) ESTADO A 08/06/2014			(**) PREVISIONES A 7 DÍAS	
	Sup. modelizada (km²)	VAFN (hm³)	Aportaciones (hm³)	Δ Nival (hm³)	Δ Aportación (hm³)
Pirineo	11.561,9	343,8	6.701,3	-186,5	226,1
Cordillera Cantábrica	19.059,0	40,9	15.351,9	-25,6	186,1
Sistema Central-Ibérico	16.791,1	2,3	4.144,9	-0,8	4,7
Sierra Nevada	1.252,5	1,8	156,2	ND	ND
Total :	48.664,5	388,8	26.354,2	-213,0	416,9

(*) Obtenidos mediante el modelo ASTER

ND: No Disponible

(**) Obtenida a partir de las previsiones ECMWF

