



GOBIERNO  
DE ESPAÑA

MINISTERIO  
DE AGRICULTURA, ALIMENTACIÓN  
Y MEDIO AMBIENTE

# Evolución de los recursos nivales (ASTER)



Conjunto de cuencas modelizadas en el ámbito del  
territorio español

1 de junio de 2014

**Datos provisionales sujetos a revisión**

NÚMERO 22  
AÑO 2014



GOBIERNO  
DE ESPAÑA

MINISTERIO  
DE AGRICULTURA, ALIMENTACIÓN  
Y MEDIO AMBIENTE

**SECRETARÍA DE ESTADO DE  
MEDIO AMBIENTE.  
DIRECCIÓN GENERAL DEL  
AGUA**

Catálogo de Publicaciones de la  
Administración General del Estado:  
<http://publicacionesoficiales.boe.es/>

**N.I.P.O.: 280-14-004-0**

SUBDIRECCIÓN  
GENERAL DE PLANIFICACIÓN  
Y USO SOSTENIBLE DEL  
AGUA.  
ÁREA DE INFORMACIÓN  
HIDROLÓGICA

**JEFE ÁREA DE  
INFORMACIÓN  
HIDROLÓGICA**  
**Fernando Pastor Argüello**

Para cualquier sugerencia póngase  
en contacto con:

Pza San Juan de la Cruz s/n  
Despacho C-289  
28071 Madrid

Tel.:(91) 597 54 43 / 45

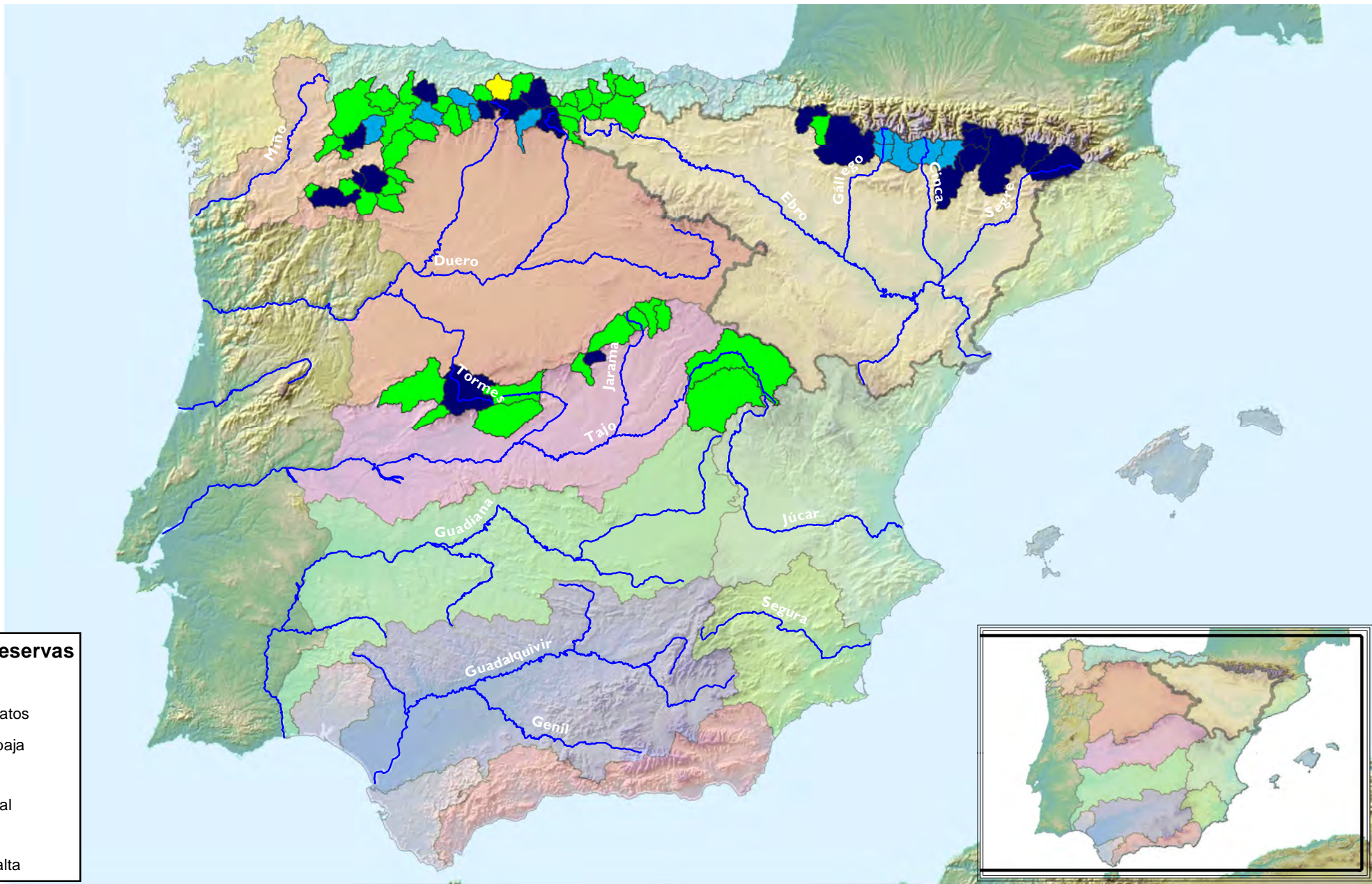
Dirección de email:  
[hidrologia@magrama.es](mailto:hidrologia@magrama.es)

El informe de Evolución de  
Recursos Nivales puede ser  
consultado en:  
<http://www.magrama.es>  
(Sección "Agua")

# RESUMEN

[Mapa estado nival](#)

[Evolución de las reservas nivales](#)



**Estado Reservas Nivales**

- Sin Datos
- Muy baja
- Baja
- Normal
- Alta
- Muy alta

# Estado Reservas Nivales

## Conjunto territorio español



GOBIERNO DE ESPAÑA

MINISTERIO DE AGRICULTURA, ALIMENTACIÓN Y MEDIO AMBIENTE

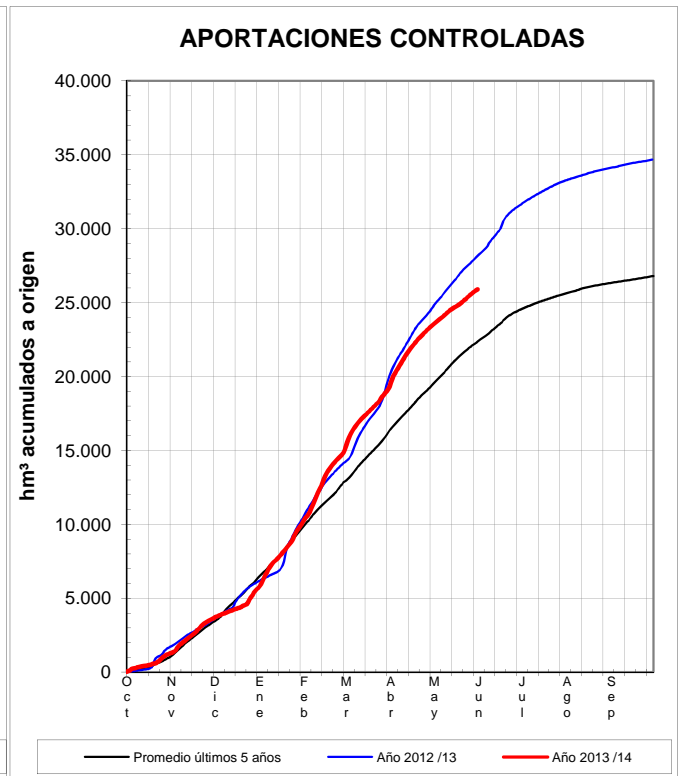
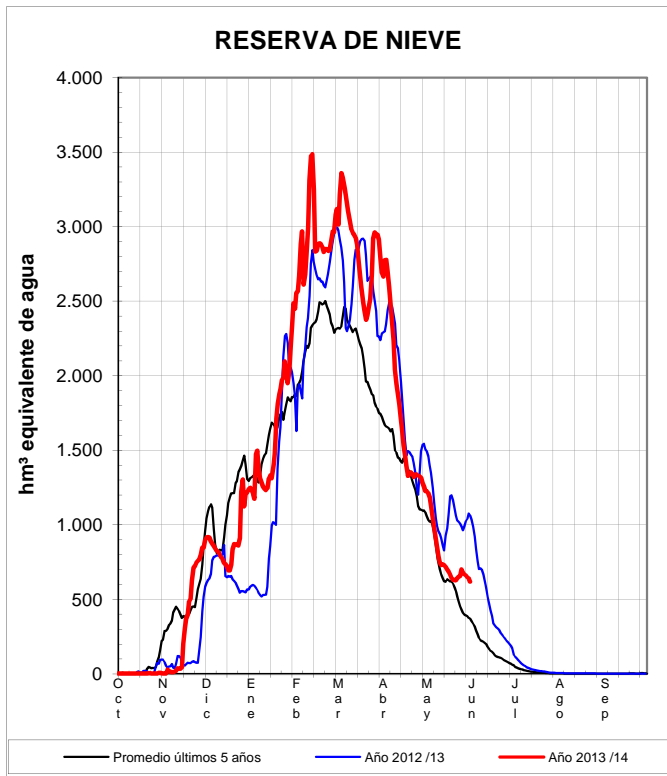
Fecha: 01/06/2014



**PROGRAMA ERHIN**

**EVOLUCIÓN DE LA RESERVA DE NIEVE Y APORTACIONES EN LAS SUBCUENCAS NIVALES EN EL ÁMBITO DEL TERRITORIO ESPAÑOL**

Fecha del informe: 01/06/2014



Órgano Gestor de Cuenca	(*) ESTADO A 01/06/2014			(**) PREVISIONES A 7 DÍAS	
	Sup. modelizada (km²)	VAFN (hm³)	Aportaciones (hm³)	Δ Nival (hm³)	Δ Aportación (hm³)
CH Guadalquivir / AMA Andalucía. Cuencas Mediterráneas	1.252,5	1,8	156,2	ND	ND
Conf. Hidrográfica del Duero	7.243,4	25,9	4.501,3	-16,9	69,0
Conf. Hidrográfica del Ebro	13.099,1	548,7	7.202,8	-221,8	228,6
Conf. Hidrográfica del Miño-Sil	4.912,6	6,7	4.514,0	-6,1	72,0
Conf. Hidrográfica del Cantábrico	7.217,5	35,6	5.937,4	-5,3	69,0
Conf. Hidrográfica del Tago	14.939,4	1,5	3.593,6	-0,1	32,2
<b>Total :</b>	<b>48.664,5</b>	<b>620,1</b>	<b>25.905,3</b>	<b>-250,2</b>	<b>470,8</b>

Sistema Montañoso	(*) ESTADO A 01/06/2014			(**) PREVISIONES A 7 DÍAS	
	Sup. modelizada (km²)	VAFN (hm³)	Aportaciones (hm³)	Δ Nival (hm³)	Δ Aportación (hm³)
Pirineo	11.561,9	548,7	6.456,6	-221,8	222,3
Cordillera Cantábrica	19.059,0	65,7	15.154,5	-26,6	209,4
Sistema Central-Ibérico	16.791,1	3,9	4.138,0	-1,8	39,1
Sierra Nevada	1.252,5	1,8	156,2	ND	ND
<b>Total :</b>	<b>48.664,5</b>	<b>620,1</b>	<b>25.905,3</b>	<b>-250,2</b>	<b>470,8</b>

(\*) Obtenidos mediante el modelo ASTER

ND: No Disponible

(\*\*) Obtenida a partir de las previsiones ECMWF

