



GOBIERNO
DE ESPAÑA

MINISTERIO
DE AGRICULTURA, ALIMENTACIÓN
Y MEDIO AMBIENTE

Evolución de los recursos nivales (ASTER)



Confederación Hidrográfica del Guadalquivir
y
Agencia de Medio Ambiente y Agua de Andalucía

18 de mayo de 2014

Datos provisionales sujetos a revisión

NÚMERO 13
AÑO 2014



GOBIERNO
DE ESPAÑA

MINISTERIO
DE AGRICULTURA, ALIMENTACIÓN
Y MEDIO AMBIENTE

**SECRETARÍA DE ESTADO DE
MEDIO AMBIENTE.
DIRECCIÓN GENERAL DEL
AGUA**

Catálogo de Publicaciones de la
Administración General del Estado:
<http://publicacionesoficiales.boe.es/>

N.I.P.O.: 280-14-004-0

SUBDIRECCIÓN
GENERAL DE PLANIFICACIÓN
Y USO SOSTENIBLE DEL
AGUA.
ÁREA DE INFORMACIÓN
HIDROLÓGICA

**JEFE ÁREA DE
INFORMACIÓN
HIDROLÓGICA**
Fernando Pastor Argüello

Para cualquier sugerencia póngase
en contacto con:

Pza San Juan de la Cruz s/n
Despacho C-289
28071 Madrid

Tel.:(91) 597 54 43 / 45

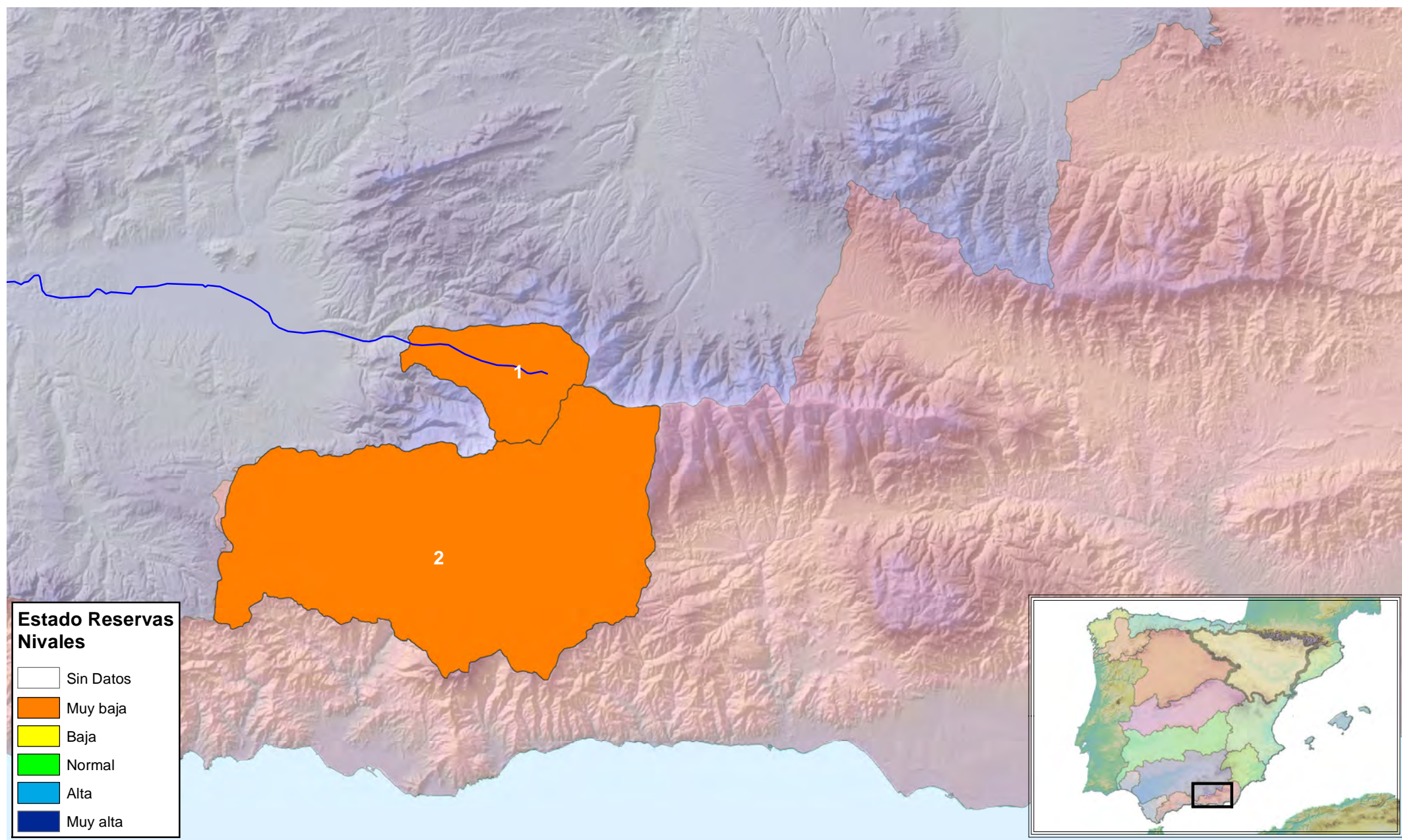
Dirección de email:
hidrologia@magrama.es

El informe de Evolución de
Recursos Nivales puede ser
consultado en:
<http://www.magrama.es>
(Sección "Agua")

RESUMEN

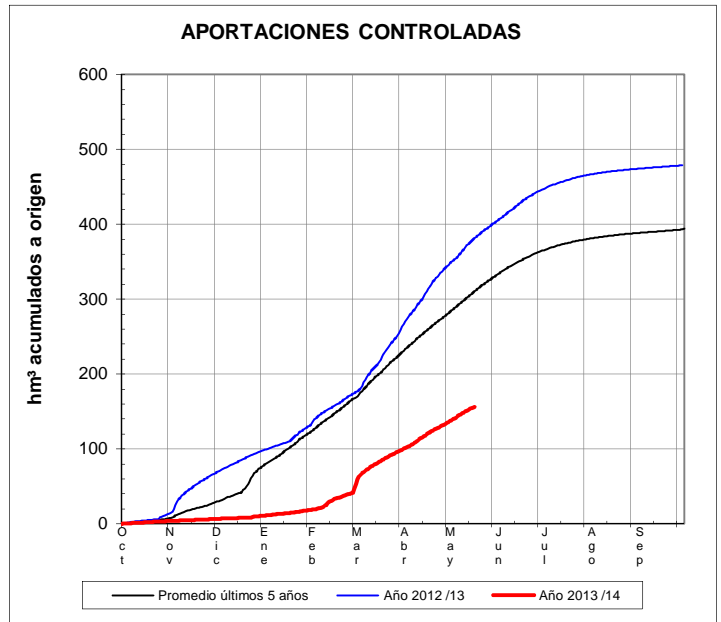
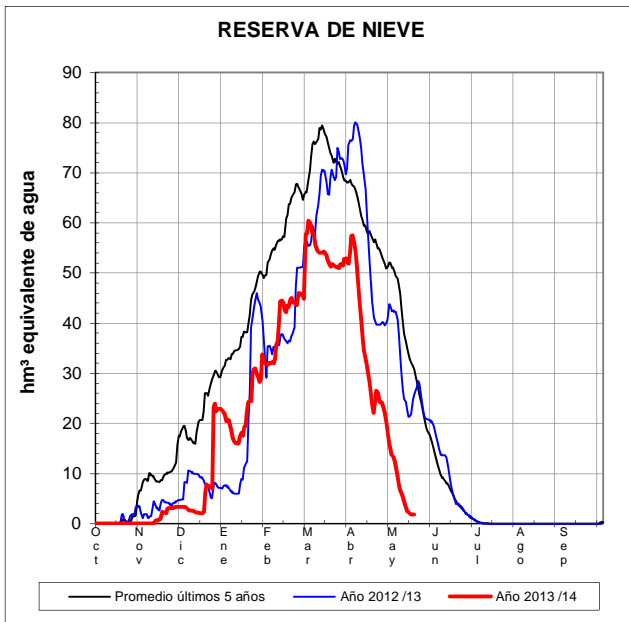
[Mapa estado nival](#)

[Evolución de las reservas nivales](#)



EVOLUCIÓN DE LA RESERVA DE NIEVE Y APORTACIONES EN EL ÁMBITO DE LA CH GUADALQUIVIR Y AGENCIA DE MEDIO AMBIENTE Y AGUA DE ANDALUCÍA

Fecha del informe: 18/05/2014

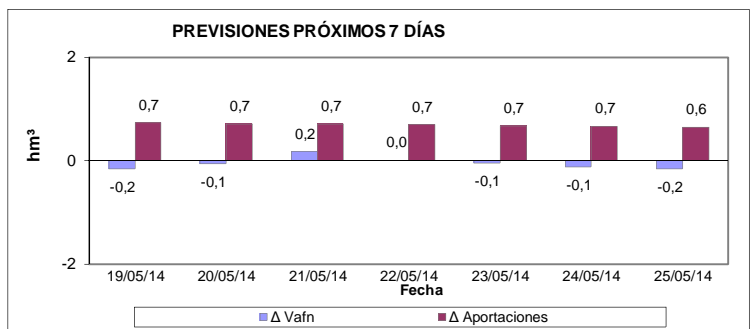


CUENCA				(*) ESTADO A: 18/05/2014				(**) PREVISIONES A 7 DÍAS	
Orden	Ámbito	Codigo	Pto. de control	Sup. modelizada (km²)	VAFN (hm³)	Aportaciones (hm³)	Reserva nival	Δ Nival (hm³)	Δ Aportación (hm³)
1	Guadalquivir	C.I.1.3/1	Genil hasta E. de Canales	176,5	0,1	46,7	Muy baja	-0,01	1,38
2	AMA Andalucía. Cuencas Mediterráneas	C.II.1	Guadalfeo hasta E. de Rules	1.076,0	1,7	109,5	Muy baja	-0,36	3,43
Total CH Guadalquivir:				176,5	0,1	46,7		-0,01	1,38
Total AMA Andalucía. Cuencas Mediterráneas:				1.076,0	1,7	109,5		-0,36	3,43
Total :				1.252,5	1,8	156,2		-0,37	4,81

(*) Obtenidos mediante el modelo **ASTER**
VAFN: Volumen de agua en forma de nieve

ND: No Disponible

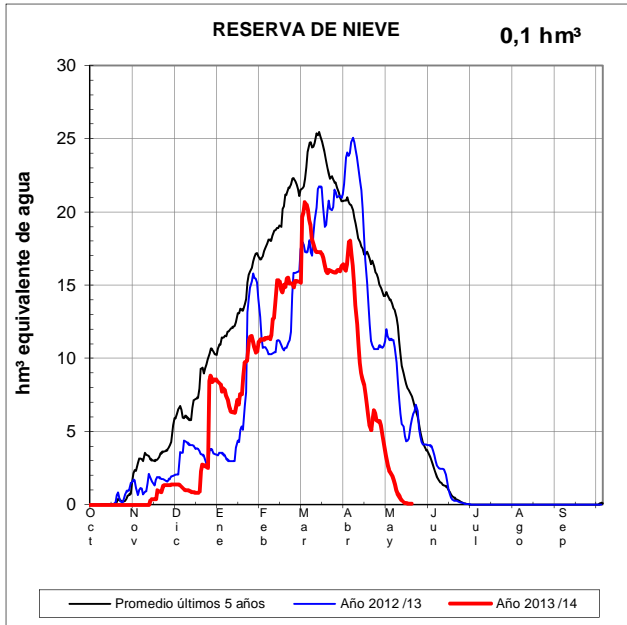
(**) Obtenida a partir de las previsiones ECMWF



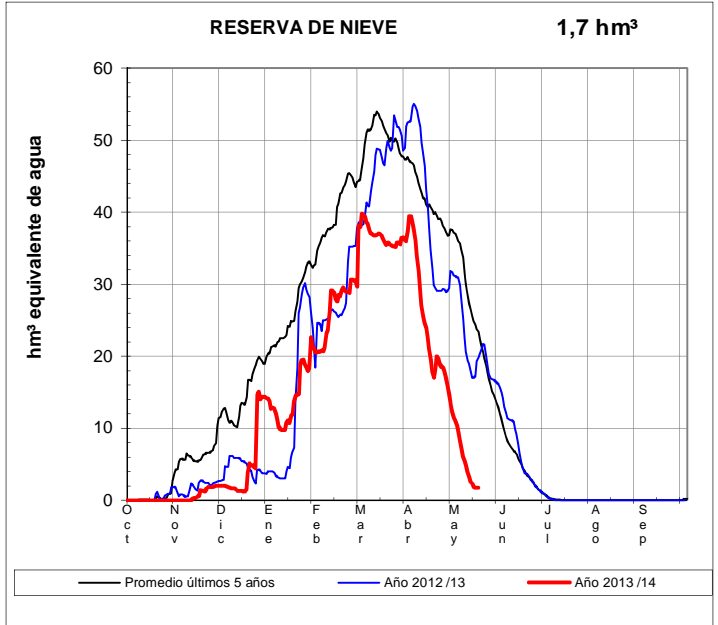
EVOLUCIÓN DE LA RESERVA DE NIEVE Y APORTACIONES EN EL ÁMBITO DE LA CH GUADALQUIVIR Y AGENCIA DE MEDIO AMBIENTE Y AGUA DE ANDALUCÍA

Fecha del informe: 18/05/2014

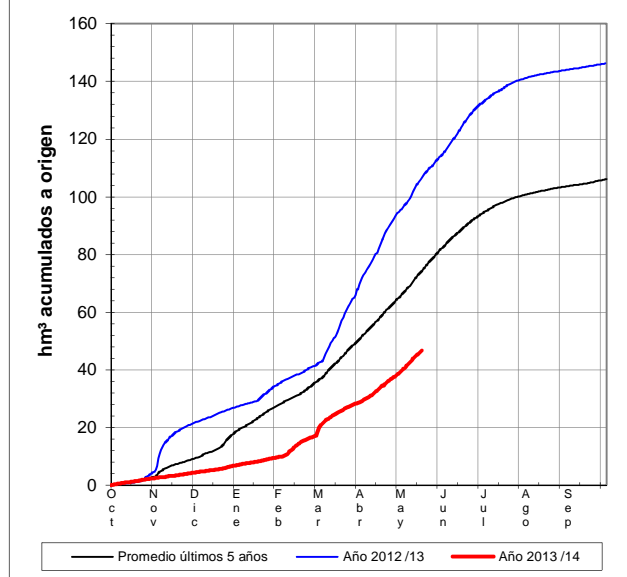
GENIL EN E. CANALES



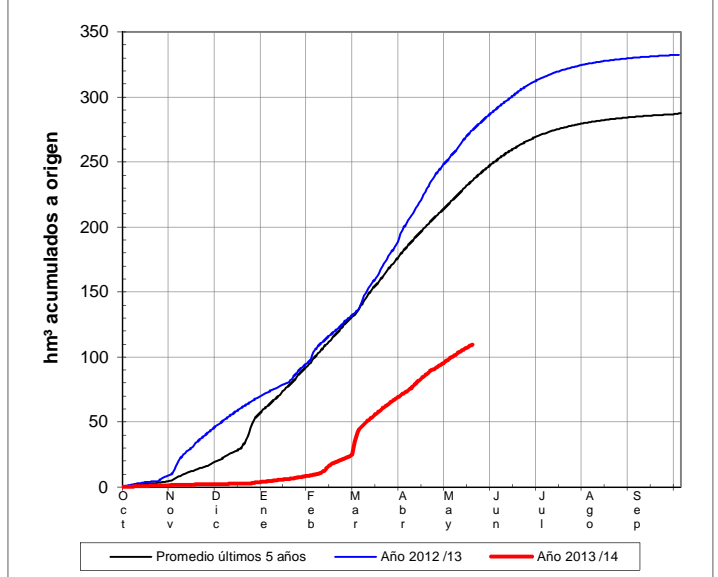
GUADALFEO EN E. RULES



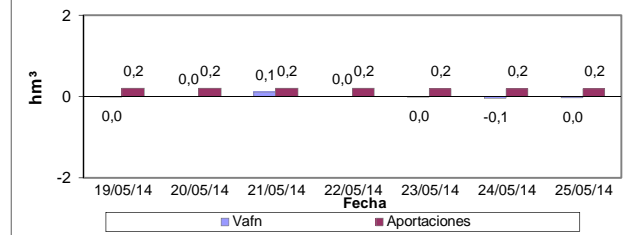
APORTACIONES CONTROLADAS



APORTACIONES CONTROLADAS



PREVISIONES PRÓXIMOS 7 DÍAS



PREVISIONES PRÓXIMOS 7 DÍAS

