



GOBIERNO  
DE ESPAÑA

MINISTERIO  
DE AGRICULTURA, ALIMENTACIÓN  
Y MEDIO AMBIENTE

# Evolución de los recursos nivales (ASTER)



Conjunto de cuencas modelizadas en el ámbito del  
territorio español

16 de marzo de 2014

**Datos provisionales sujetos a revisión**

NÚMERO 11  
AÑO 2014



GOBIERNO  
DE ESPAÑA

MINISTERIO  
DE AGRICULTURA, ALIMENTACIÓN  
Y MEDIO AMBIENTE

**SECRETARÍA DE ESTADO DE  
MEDIO AMBIENTE.  
DIRECCIÓN GENERAL DEL  
AGUA**

Catálogo de Publicaciones de la  
Administración General del Estado:  
<http://publicacionesoficiales.boe.es/>

**N.I.P.O.: 280-14-004-0**

SUBDIRECCIÓN  
GENERAL DE PLANIFICACIÓN  
Y USO SOSTENIBLE DEL  
AGUA.  
ÁREA DE INFORMACIÓN  
HIDROLÓGICA

**JEFE ÁREA DE  
INFORMACIÓN  
HIDROLÓGICA**  
**Fernando Pastor Argüello**

Para cualquier sugerencia póngase  
en contacto con:

Pza San Juan de la Cruz s/n  
Despacho C-289  
28071 Madrid

Tel.:(91) 597 54 43 / 45

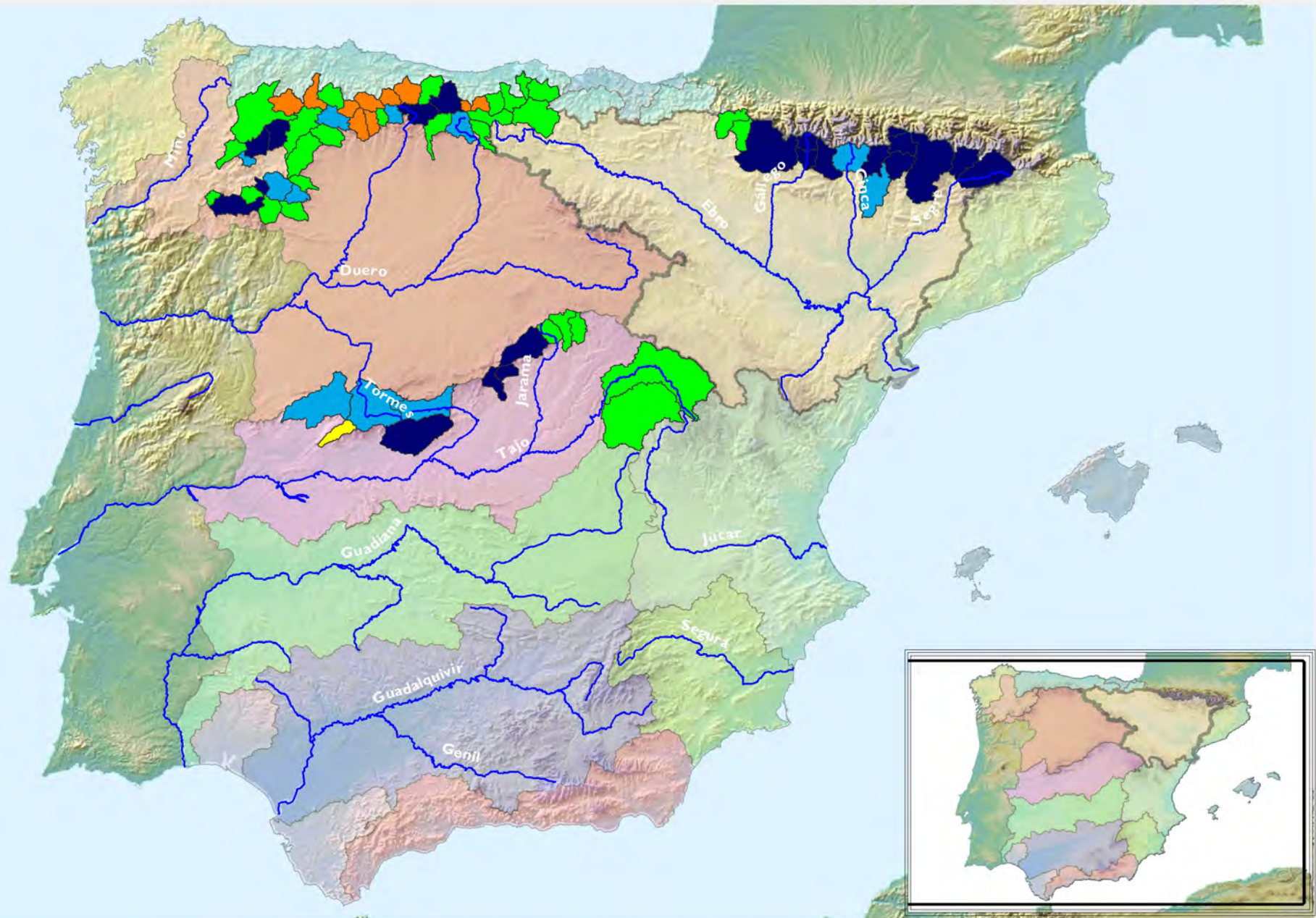
Dirección de email:  
[hidrologia@magrama.es](mailto:hidrologia@magrama.es)

El informe de Evolución de  
Recursos Nivales puede ser  
consultado en:  
<http://www.magrama.es>  
(Sección "Agua")

# RESUMEN

[Mapa estado nival](#)

[Evolución de las reservas nivales](#)



**Estado Reservas Nivales**

- Sin Datos
- Muy baja
- Baja
- Normal
- Alta
- Muy alta

**Estado Reservas Nivales**  
**Conjunto territorio español**



MINISTERIO DE AGRICULTURA, ALIMENTACIÓN Y MEDIO AMBIENTE

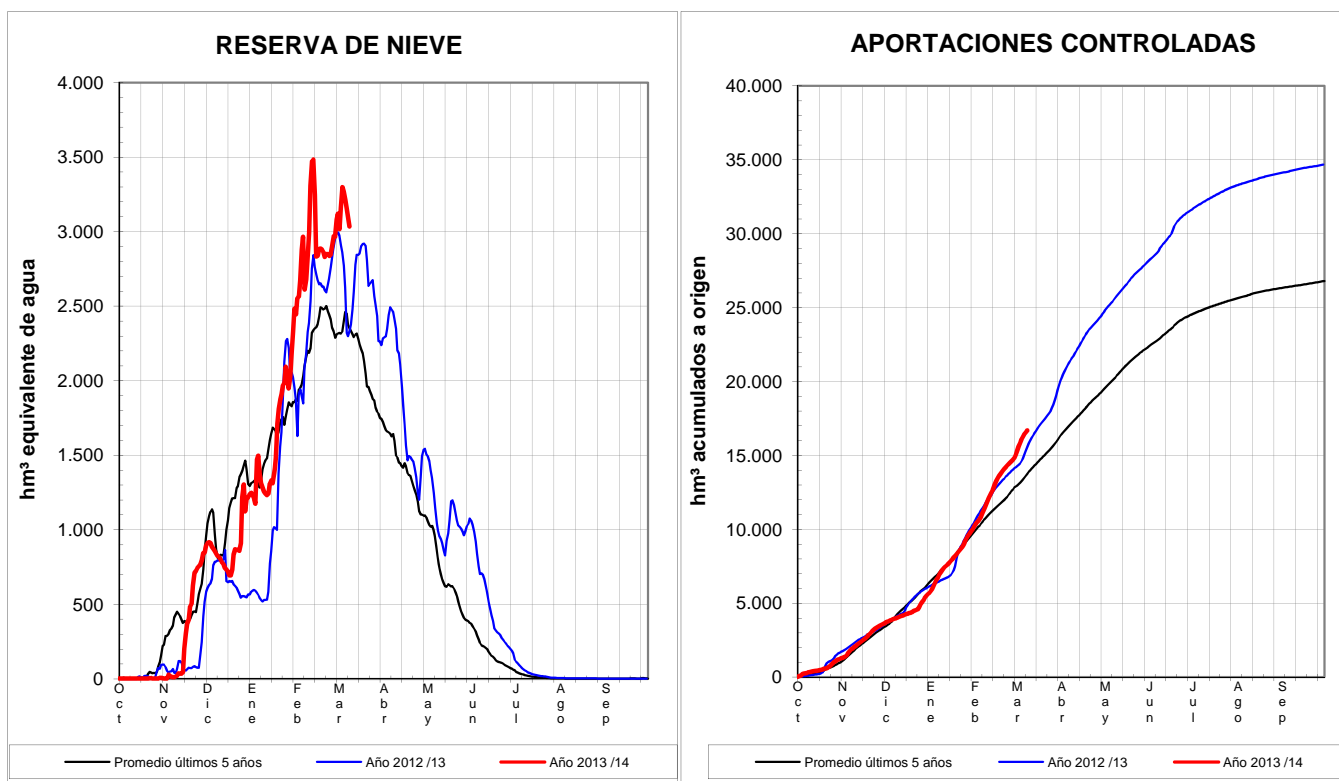
Fecha: 16/03/2014



**PROGRAMA ERHIN**

**EVOLUCIÓN DE LA RESERVA DE NIEVE Y APORTACIONES EN LAS SUBCUENCAS NIVALES EN EL ÁMBITO DEL TERRITORIO ESPAÑOL**

Fecha del informe: 16/03/2014



Órgano Gestor de Cuenca	(*) ESTADO A 16/03/2014			(**) PREVISIONES A 7 DÍAS	
	Sup. modelizada (km²)	VAFN (hm³)	Aportaciones (hm³)	Δ Nival (hm³)	Δ Aportación (hm³)
CH Guadalquivir / AMA Andalucía. Cuencas Mediterráneas	1.252,5	61,0	53,0	ND	ND
Conf. Hidrográfica del Duero	7.243,4	560,0	2.726,3	-206,6	145,8
Conf. Hidrográfica del Ebro	13.099,1	1.927,5	4.087,0	-243,8	208,4
Conf. Hidrográfica del Miño-Sil	4.912,6	77,3	3.395,7	-12,0	124,6
Conf. Hidrográfica del Cantábrico	7.217,5	125,6	4.390,5	-20,2	125,1
Conf. Hidrográfica del Tago	14.939,4	38,9	2.785,7	-7,4	87,6
<b>Total :</b>	<b>48.664,5</b>	<b>2.790,4</b>	<b>17.438,3</b>	<b>-490,0</b>	<b>691,4</b>

Sistema Montañoso	(*) ESTADO A 16/03/2014			(**) PREVISIONES A 7 DÍAS	
	Sup. modelizada (km²)	VAFN (hm³)	Aportaciones (hm³)	Δ Nival (hm³)	Δ Aportación (hm³)
Pirineo	11.561,9	1.918,0	3.522,1	-241,1	188,5
Cordillera Cantábrica	19.059,0	633,6	10.814,9	-211,4	391,1
Sistema Central-Ibérico	16.791,1	177,8	3.048,3	-37,5	111,8
Sierra Nevada	1.252,5	61,0	53,0	ND	ND
<b>Total :</b>	<b>48.664,5</b>	<b>2.790,4</b>	<b>17.438,3</b>	<b>-490,0</b>	<b>691,4</b>

(\*) Obtenidos mediante el modelo ASTER

ND: No Disponible

(\*\*) Obtenida a partir de las previsiones ECMWF

