



GOBIERNO
DE ESPAÑA

MINISTERIO
DE AGRICULTURA, ALIMENTACIÓN
Y MEDIO AMBIENTE

Evolución de los recursos nivales (ASTER)



Conjunto de cuencas modelizadas en el ámbito del
territorio español

5 de enero de 2014

Datos provisionales sujetos a revisión

NÚMERO 01
AÑO 2014



GOBIERNO
DE ESPAÑA

MINISTERIO
DE AGRICULTURA, ALIMENTACIÓN
Y MEDIO AMBIENTE

**SECRETARÍA DE ESTADO DE
MEDIO AMBIENTE.
DIRECCIÓN GENERAL DEL
AGUA**

Catálogo de Publicaciones de la
Administración General del Estado:
<http://publicacionesoficiales.boe.es/>

N.I.P.O.: 280-14-004-0

SUBDIRECCIÓN
GENERAL DE PLANIFICACIÓN
Y USO SOSTENIBLE DEL
AGUA.
ÁREA DE INFORMACIÓN
HIDROLÓGICA

**JEFE ÁREA DE
INFORMACIÓN
HIDROLÓGICA**
Fernando Pastor Argüello

Para cualquier sugerencia póngase
en contacto con:

Pza San Juan de la Cruz s/n
Despacho C-289
28071 Madrid

Tel.:(91) 597 54 43 / 45

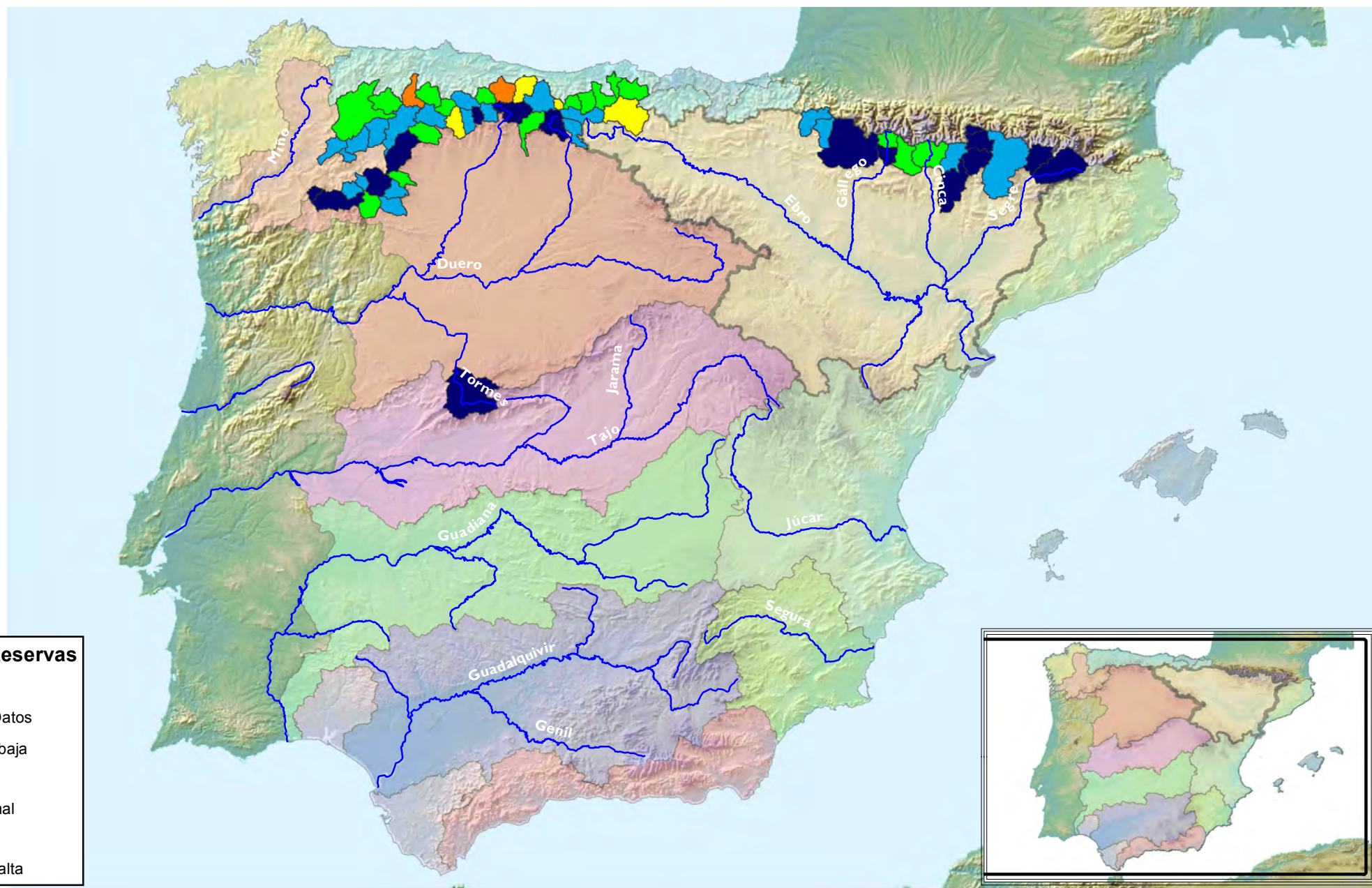
Dirección de email:
hidrologia@magrama.es

El informe de Evolución de
Recursos Nivales puede ser
consultado en:
<http://www.magrama.es>
(Sección "Agua")

RESUMEN

[Mapa estado nival](#)

[Evolución de las reservas nivales](#)



Estado Reservas Nivales

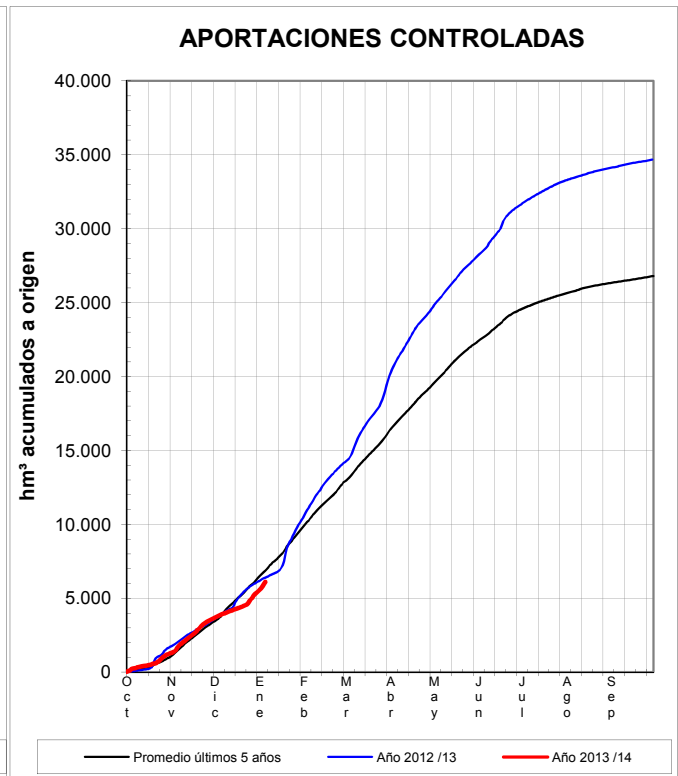
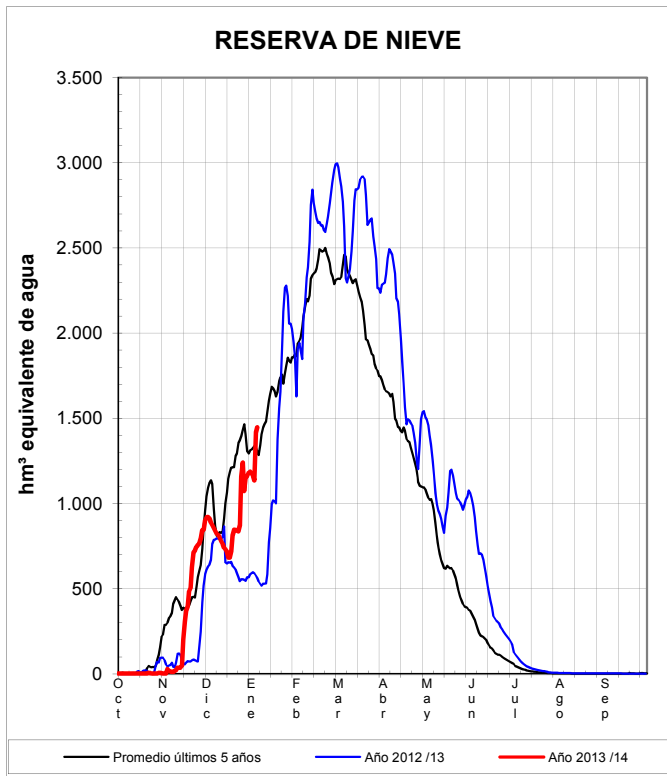
- Sin Datos
- Muy baja
- Baja
- Normal
- Alta
- Muy alta

Estado Reservas Nivales

Conjunto territorio español

EVOLUCIÓN DE LA RESERVA DE NIEVE Y APORTACIONES EN LAS SUBCUENCAS NIVALES EN EL ÁMBITO DEL TERRITORIO ESPAÑOL

Fecha del informe: 05/01/2014



Órganismo Gestor de Cuenca	(*) ESTADO A 05/01/2014			(**) PREVISIONES A 7 DÍAS	
	Sup. modelizada (km²)	VAFN (hm³)	Aportaciones (hm³)	Δ Nival (hm³)	Δ Aportación (hm³)
CH Guadalquivir / AMA Andalucía. Cuencas Mediterráneas	1.252,5	2,1	7,9	ND	ND
Conf. Hidrográfica del Duero	7.243,4	357,0	1.076,4	-263,3	308,6
Conf. Hidrográfica del Ebro	13.099,1	942,1	1.805,6	-104,1	180,9
Conf. Hidrográfica del Miño-Sil	4.912,6	67,7	1.230,3	-62,2	193,8
Conf. Hidrográfica del Cantábrico	7.217,5	79,8	1.693,6	-63,2	224,9
Conf. Hidrográfica del Tago	14.939,4	5,9	293,3	ND	ND
Total :	48.664,5	1.454,5	6.107,2	-492,8	908,2

Sistema Montañoso	(*) ESTADO A 05/01/2014			(**) PREVISIONES A 7 DÍAS	
	Sup. modelizada (km²)	VAFN (hm³)	Aportaciones (hm³)	Δ Nival (hm³)	Δ Aportación (hm³)
Pirineo	11.561,9	930,4	1.615,9	-97,2	156,0
Cordillera Cantábrica	19.059,0	447,5	4.119,5	-363,8	687,8
Sistema Central-Ibérico	16.791,1	74,5	363,9	-31,8	64,3
Sierra Nevada	1.252,5	2,1	7,9	ND	ND
Total :	48.664,5	1.454,5	6.107,2	-492,8	908,2

(*) Obtenidos mediante el modelo ASTER

ND: No Disponible

(**) Obtenida a partir de las previsiones ECMWF

