



GOBIERNO
DE ESPAÑA

MINISTERIO
DE AGRICULTURA, ALIMENTACIÓN
Y MEDIO AMBIENTE

Evolución de los recursos nivales (ASTER)



Conjunto de cuencas modelizadas en el ámbito del
territorio español

24 de marzo de 2013

Datos provisionales sujetos a revisión

NÚMERO 07
AÑO 2013



GOBIERNO
DE ESPAÑA

MINISTERIO
DE AGRICULTURA, ALIMENTACIÓN
Y MEDIO AMBIENTE

**SECRETARÍA DE ESTADO DE
MEDIO AMBIENTE.
DIRECCIÓN GENERAL DEL
AGUA**

Catálogo de Publicaciones de la
Administración General del Estado:
<http://publicacionesoficiales.boe.es/>

N.I.P.O.: 280-13-024-X

SUBDIRECCIÓN
GENERAL DE PLANIFICACIÓN
Y USO SOSTENIBLE DEL
AGUA.
ÁREA DE INFORMACIÓN
HIDROLÓGICA

**JEFE ÁREA DE
INFORMACIÓN
HIDROLÓGICA**
Fernando Pastor Argüello

Para cualquier sugerencia póngase
en contacto con:

Calle Agustín de Bethencourt, 25
Despacho 205
28071 Madrid

Tel.:(91) 453 53 59

Fax: (91) 453 53 07

Dirección de email:
hidrologia@magrama.es

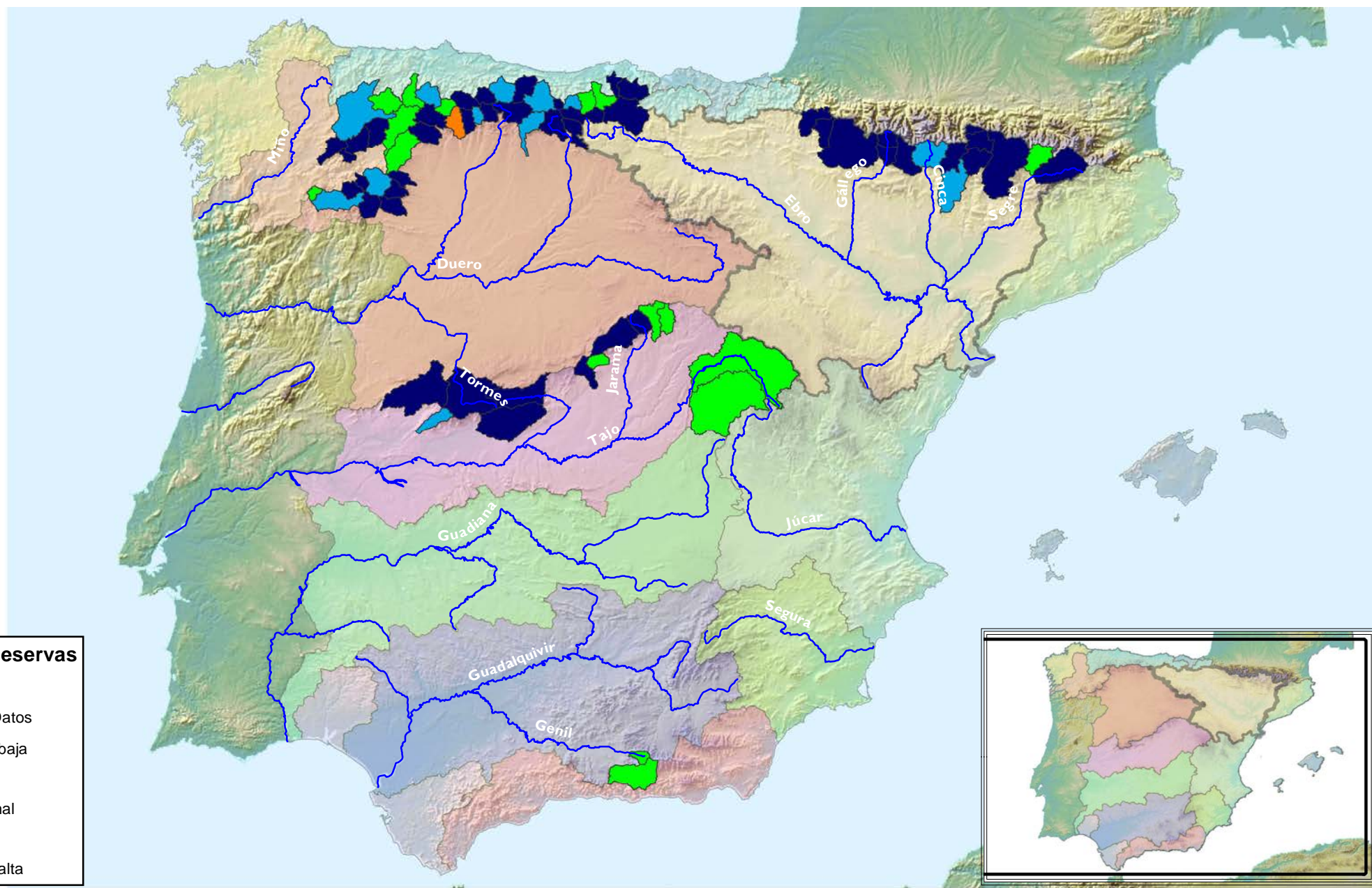
El informe de Evolución de
Recursos Nivales puede ser
consultado en:

<http://www.magrama.es>
(Sección "Agua")

RESUMEN

[Mapa estado nival](#)

[Evolución de las reservas nivales](#)



Estado Reservas Nivales

- Sin Datos
- Muy baja
- Baja
- Normal
- Alta
- Muy alta

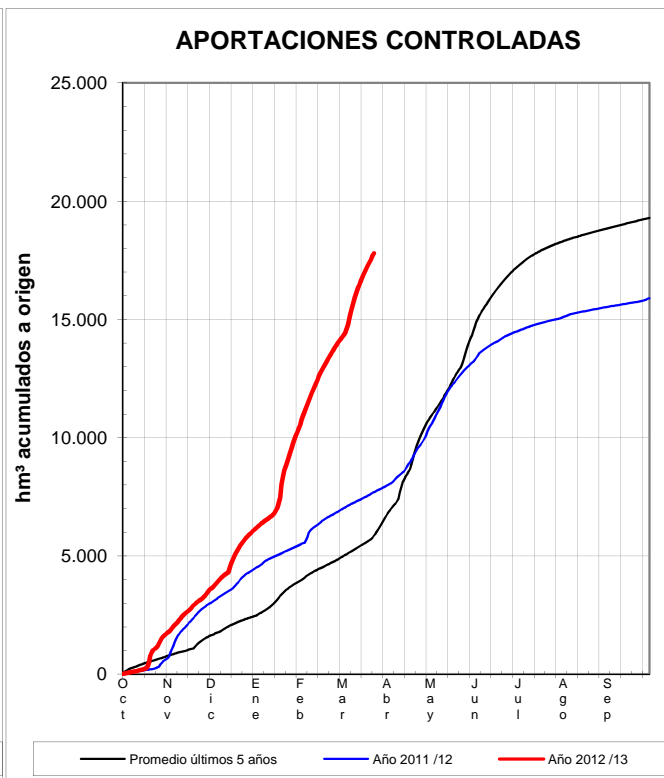
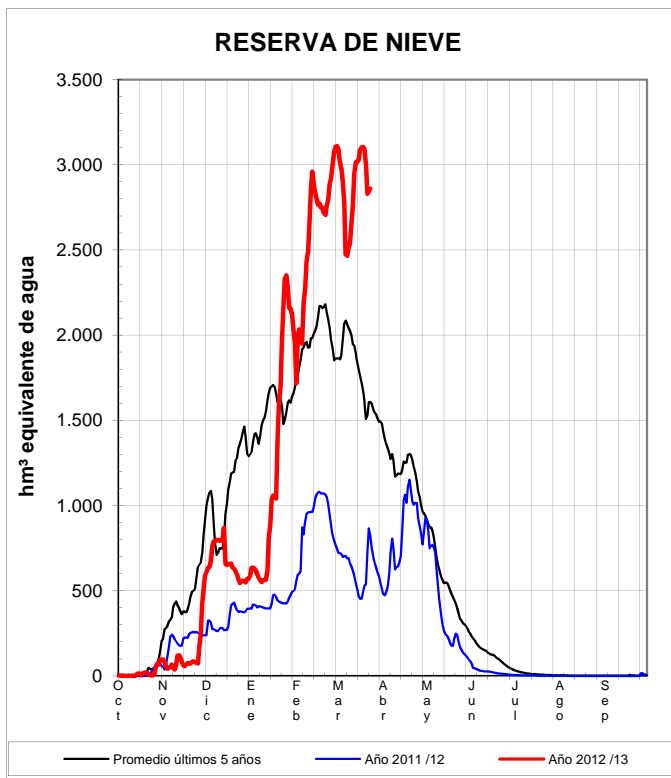


Estado Reservas Nivales

Conjunto Territorio Español

EVOLUCIÓN DE LA RESERVA DE NIEVE Y APORTACIONES EN LAS SUBCUENCAS NIVALES EN EL **ÁMBITO DEL TERRITORIO ESPAÑOL**

Fecha del informe: 24/03/2013



Órgano Gestor de Cuenca	(*) ESTADO A 24/03/2013			(**) PREVISIONES A 7 DÍAS	
	Sup. modelizada (km²)	VAFN (hm³)	Aportaciones (hm³)	Δ Nival (hm³)	Δ Aportación (hm³)
CH Guadalquivir / AMA Andalucía. Cuencas Mediterráneas	1.252,5	74,3	237,1	-0,4	14,8
Conf. Hidrográfica del Duero	7.243,4	812,5	2.505,8	-236,4	124,8
Conf. Hidrográfica del Ebro	13.099,1	1.524,3	5.416,7	-194,6	418,0
Conf. Hidrográfica del Miño-Sil	4.912,6	61,5	2.354,1	-40,9	210,6
Conf. Hidrográfica del Cantábrico	7.217,5	332,1	5.229,8	0,9	187,6
Conf. Hidrográfica del Tago	14.939,4	55,5	2.051,4	-14,0	299,8
Total :	48.664,5	2.860,2	17.794,9	-485,5	1.255,5

Sistema Montañoso	(*) ESTADO A 24/03/2013			(**) PREVISIONES A 7 DÍAS	
	Sup. modelizada (km²)	VAFN (hm³)	Aportaciones (hm³)	Δ Nival (hm³)	Δ Aportación (hm³)
Pirineo	11.561,9	1.499,6	4.618,6	-187,8	360,8
Cordillera Cantábrica	19.059,0	1.016,1	10.439,2	-243,9	487,5
Sistema Central-Ibérico	16.791,1	270,2	2.500,0	-53,4	392,4
Sierra Nevada	1.252,5	74,3	237,1	-0,4	14,8
Total :	48.664,5	2.860,2	17.794,9	-485,5	1.255,5

(*) Obtenidos mediante el modelo ASTER

ND: No Disponible

(**) Obtenida a partir de las previsiones ECMWF

