



GOBIERNO
DE ESPAÑA

MINISTERIO
DE AGRICULTURA, ALIMENTACIÓN
Y MEDIO AMBIENTE

Evolución de los recursos nivales (ASTER)



Confederación Hidrográfica del Guadalquivir
y
Agencia de Medio Ambiente y Agua de Andalucía

17 de marzo de 2013

Datos provisionales sujetos a revisión

NÚMERO 06
AÑO 2013



GOBIERNO
DE ESPAÑA

MINISTERIO
DE AGRICULTURA, ALIMENTACIÓN
Y MEDIO AMBIENTE

**SECRETARÍA DE ESTADO DE
MEDIO AMBIENTE.
DIRECCIÓN GENERAL DEL
AGUA**

Catálogo de Publicaciones de la
Administración General del Estado:
<http://publicacionesoficiales.boe.es/>

N.I.P.O.: 280-13-024-X

SUBDIRECCIÓN
GENERAL DE PLANIFICACIÓN
Y USO SOSTENIBLE DEL
AGUA.
ÁREA DE INFORMACIÓN
HIDROLÓGICA

**JEFE ÁREA DE
INFORMACIÓN
HIDROLÓGICA**
Fernando Pastor Argüello

Para cualquier sugerencia póngase
en contacto con:

Calle Agustín de Bethencourt, 25
Despacho 205
28071 Madrid

Tel.:(91) 453 53 59

Fax: (91) 453 53 07

Dirección de email:
hidrologia@magrama.es

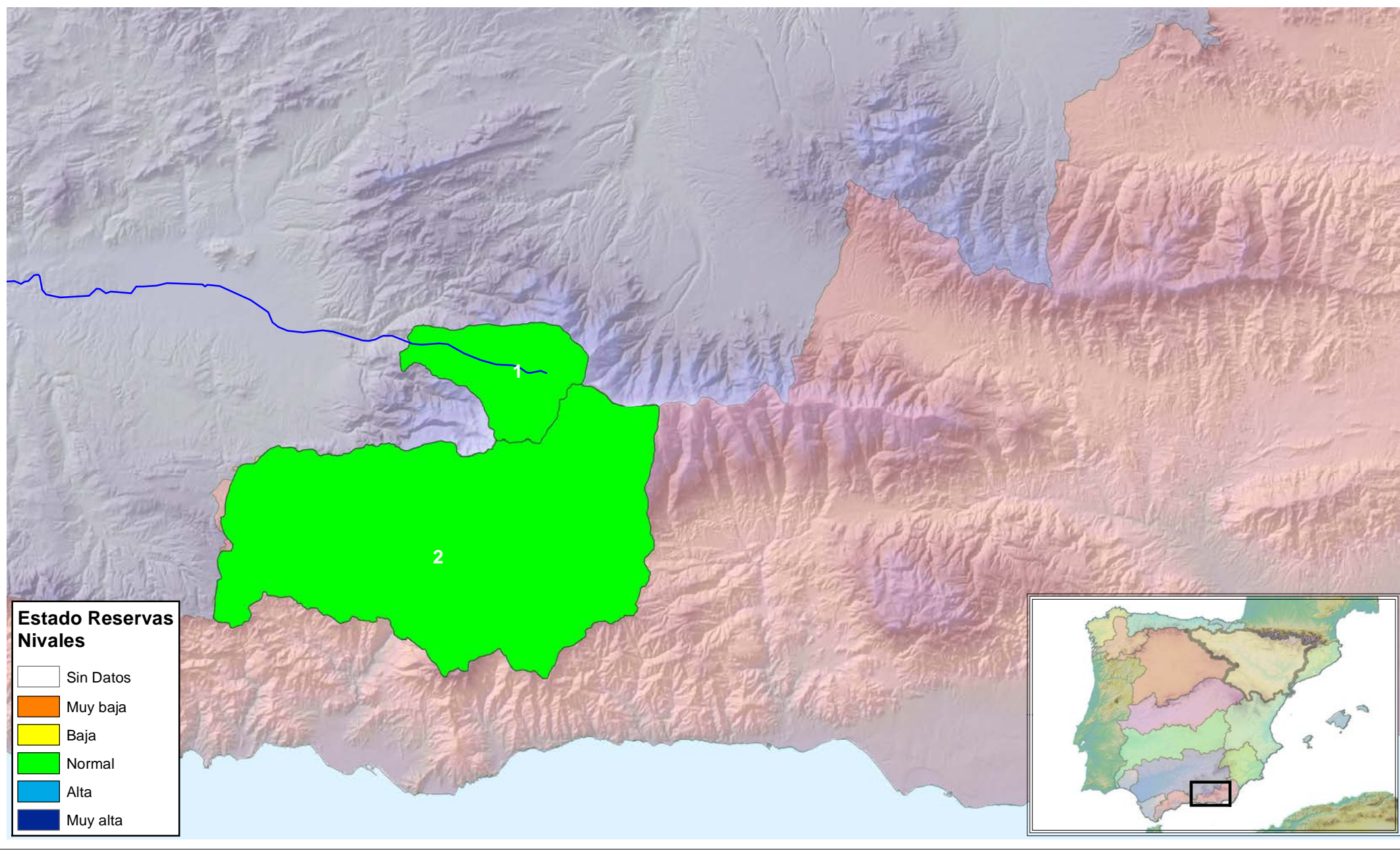
El informe de Evolución de
Recursos Nivales puede ser
consultado en:

<http://www.magrama.es>
(Sección "Agua")

RESUMEN

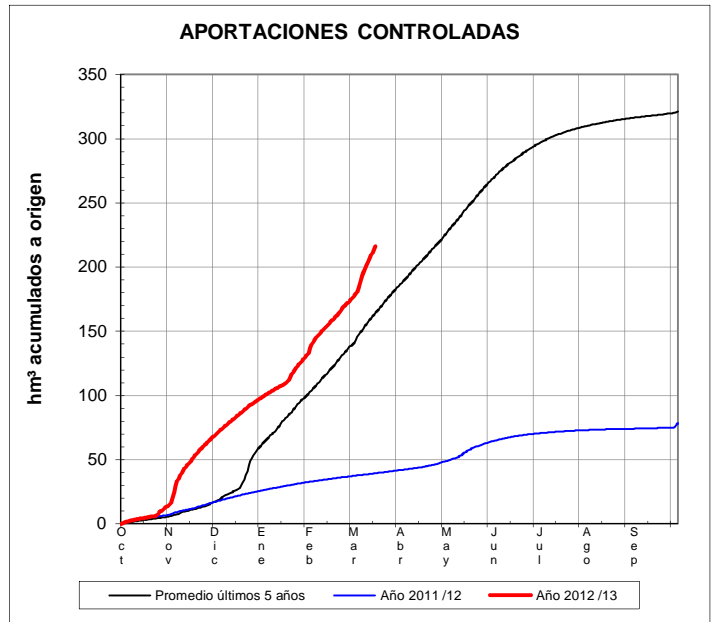
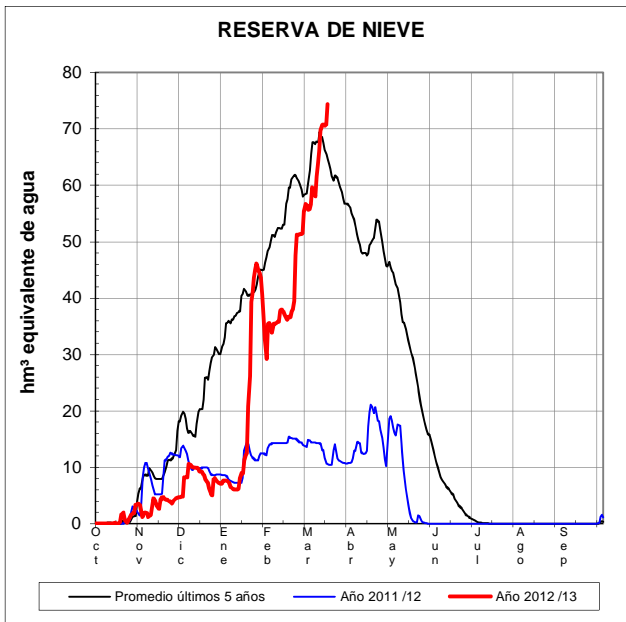
[Mapa estado nival](#)

[Evolución de las reservas nivales](#)



EVOLUCIÓN DE LA RESERVA DE NIEVE Y APORTACIONES EN EL ÁMBITO DE LA CH GUADALQUIVIR Y AGENCIA DE MEDIO AMBIENTE Y AGUA DE ANDALUCÍA

Fecha del informe: 17/03/2013

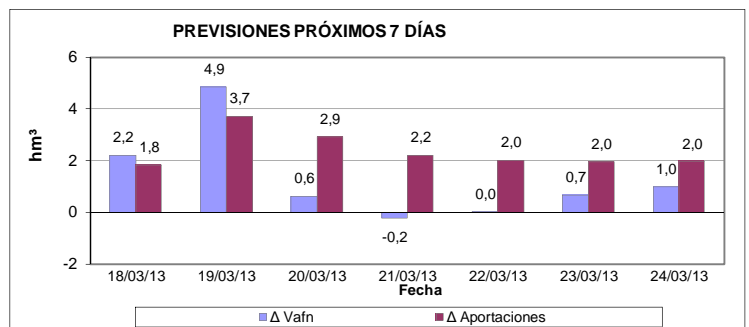


CUENCA				(*) ESTADO A: 17/03/2013				(**) PREVISIONES A 7 DÍAS	
Orden	Ámbito	Código	Pto. de control	Sup. modelizada (km²)	VAFN (hm³)	Aportaciones (hm³)	Reserva nival	Δ Nival (hm³)	Δ Aportación (hm³)
1	Guadalquivir	C.I.1.3/1	Genil hasta E. de Canales	176,5	23,4	53,7	Baja	2,70	2,61
2	AMA Andalucía. Cuencas Mediterráneas	C.II.1	Guadafeo hasta E. de Rules	1.076,0	51,1	162,4	Baja	6,46	14,00
Total CH Guadalquivir:				176,5	23,4	53,7		2,70	2,61
Total AMA Andalucía. Cuencas Mediterráneas:				1.076,0	51,1	162,4		6,46	14,00
Total :				1.252,5	74,5	216,1		9,16	16,61

(*) Obtenidos mediante el modelo **ASTER**
VAFN: Volumen de agua en forma de nieve

ND: No Disponible

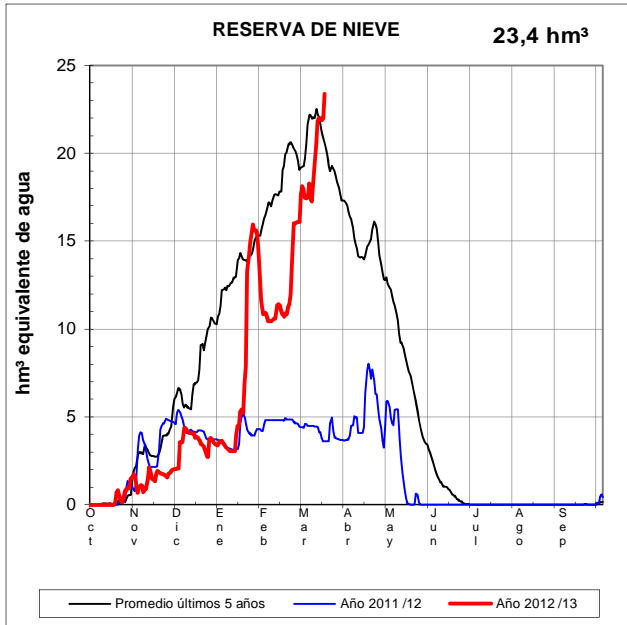
(**) Obtenida a partir de las previsiones ECMWF



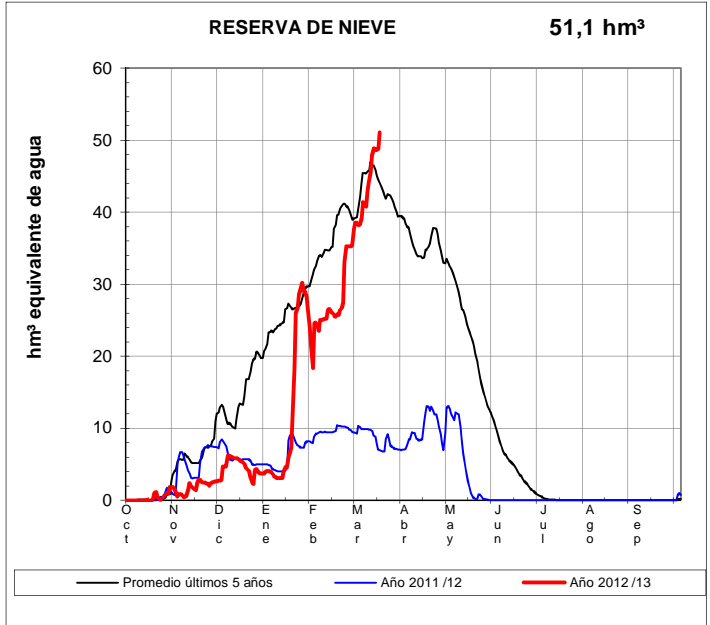
EVOLUCIÓN DE LA RESERVA DE NIEVE Y APORTACIONES EN EL ÁMBITO DE LA CH GUADALQUIVIR Y AGENCIA DE MEDIO AMBIENTE Y AGUA DE ANDALUCÍA

Fecha del informe: 17/03/2013

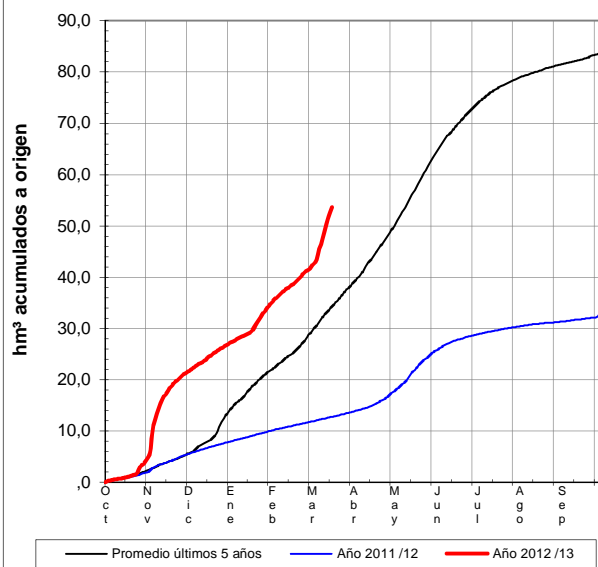
GENIL EN E. CANALES



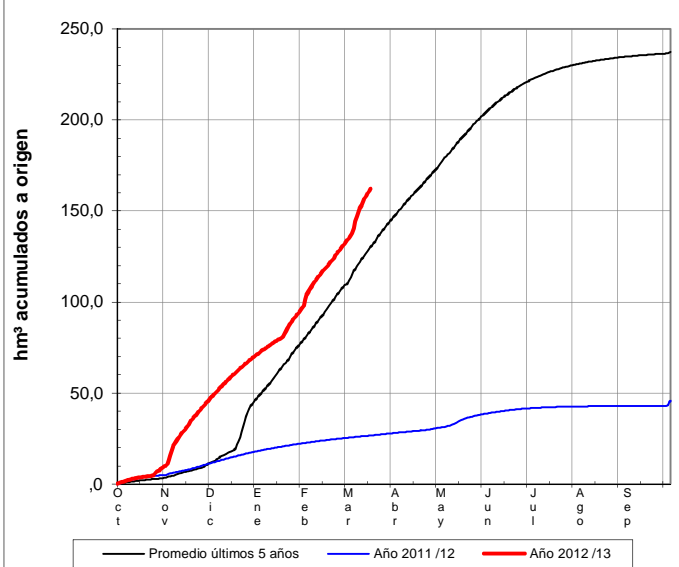
GUADALFEO EN E. RULES



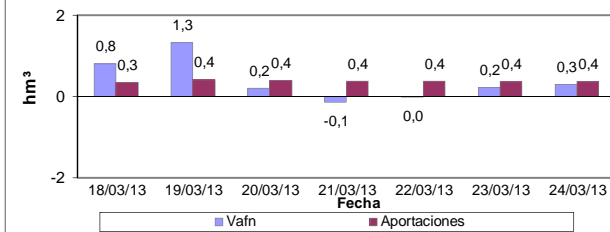
APORTACIONES CONTROLADAS



APORTACIONES CONTROLADAS



PREVISIONES PRÓXIMOS 7 DÍAS



PREVISIONES PRÓXIMOS 7 DÍAS

