



GOBIERNO  
DE ESPAÑA

MINISTERIO  
DE AGRICULTURA, ALIMENTACIÓN  
Y MEDIO AMBIENTE

# Evolución de los recursos nivales (ASTER)



Conjunto de cuencas modelizadas en el ámbito del  
territorio español

17 de marzo de 2013

**Datos provisionales sujetos a revisión**

NÚMERO 06  
AÑO 2013



GOBIERNO  
DE ESPAÑA

MINISTERIO  
DE AGRICULTURA, ALIMENTACIÓN  
Y MEDIO AMBIENTE

**SECRETARÍA DE ESTADO DE  
MEDIO AMBIENTE.  
DIRECCIÓN GENERAL DEL  
AGUA**

Catálogo de Publicaciones de la  
Administración General del Estado:  
<http://publicacionesoficiales.boe.es/>

**N.I.P.O.: 280-13-024-X**

SUBDIRECCIÓN  
GENERAL DE PLANIFICACIÓN  
Y USO SOSTENIBLE DEL  
AGUA.  
ÁREA DE INFORMACIÓN  
HIDROLÓGICA

**JEFE ÁREA DE  
INFORMACIÓN  
HIDROLÓGICA**  
**Fernando Pastor Argüello**

Para cualquier sugerencia póngase  
en contacto con:

Calle Agustín de Bethencourt, 25  
Despacho 205  
28071 Madrid

Tel.:(91) 453 53 59

Fax: (91) 453 53 07

Dirección de email:  
[hidrologia@magrama.es](mailto:hidrologia@magrama.es)

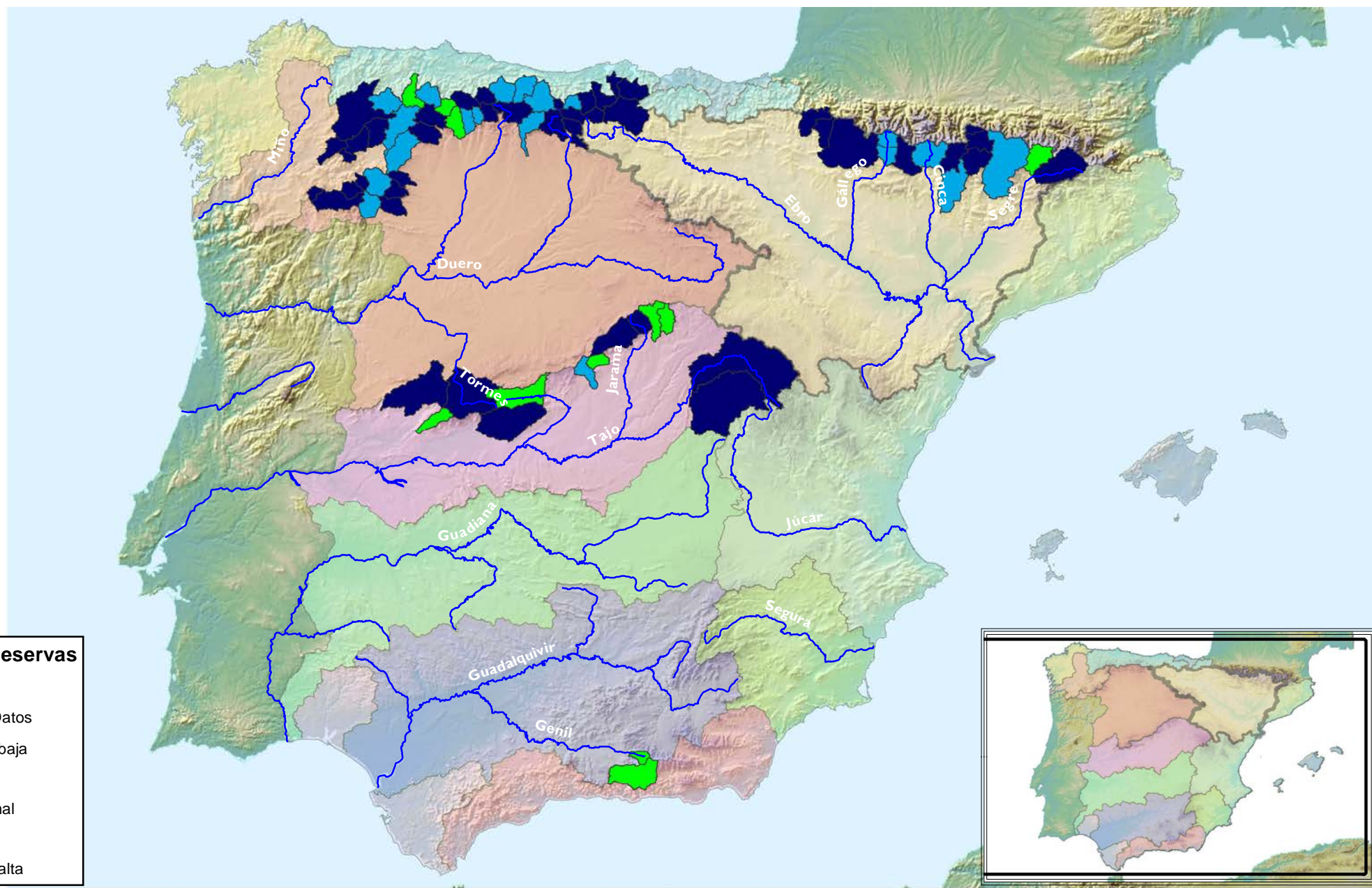
El informe de Evolución de  
Recursos Nivales puede ser  
consultado en:

<http://www.magrama.es>  
(Sección "Agua")

# RESUMEN

[Mapa estado nival](#)

[Evolución de las reservas nivales](#)



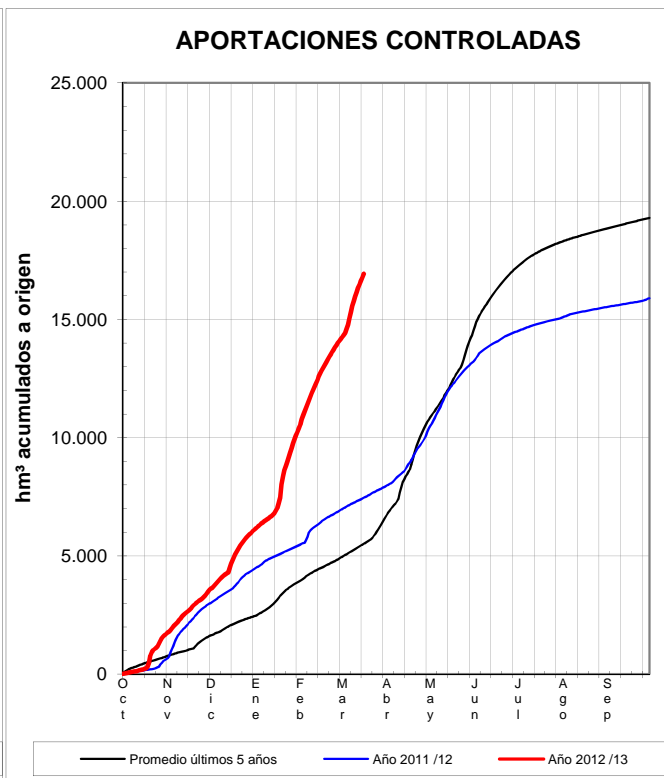
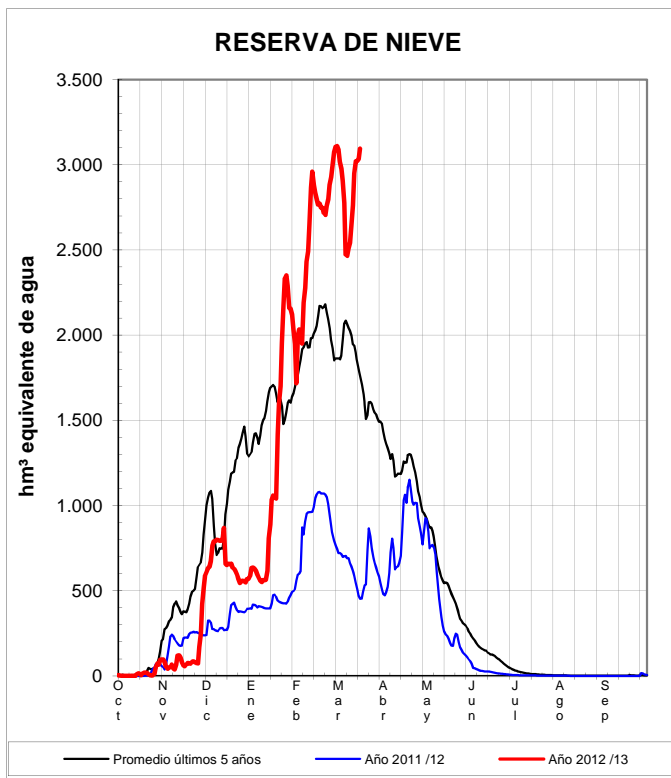
**Estado Reservas Nivales**

- Sin Datos
- Muy baja
- Baja
- Normal
- Alta
- Muy alta



EVOLUCIÓN DE LA RESERVA DE NIEVE Y APORTACIONES EN LAS SUBCUENCAS NIVALES EN EL **ÁMBITO DEL TERRITORIO ESPAÑOL**

Fecha del informe: 17/03/2013



Órgano Gestor de Cuenca	(*) ESTADO A 17/03/2013			(**) PREVISIONES A 7 DÍAS	
	Sup. modelizada (km²)	VAFN (hm³)	Aportaciones (hm³)	Δ Nival (hm³)	Δ Aportación (hm³)
CH Guadalquivir / AMA Andalucía. Cuencas Mediterráneas	1.252,5	74,5	216,1	9,2	16,6
Conf. Hidrográfica del Duero	7.243,4	831,0	2.380,7	-45,0	120,4
Conf. Hidrográfica del Ebro	13.099,1	1.587,0	5.188,8	12,8	216,4
Conf. Hidrográfica del Miño-Sil	4.912,6	105,2	2.233,3	5,4	121,0
Conf. Hidrográfica del Cantábrico	7.217,5	446,5	5.026,2	-58,8	188,1
Conf. Hidrográfica del Tago	14.939,4	51,3	1.883,0	7,9	145,8
<b>Total :</b>	<b>48.664,5</b>	<b>3.095,5</b>	<b>16.928,2</b>	<b>-68,6</b>	<b>808,3</b>

Sistema Montañoso	(*) ESTADO A 17/03/2013			(**) PREVISIONES A 7 DÍAS	
	Sup. modelizada (km²)	VAFN (hm³)	Aportaciones (hm³)	Δ Nival (hm³)	Δ Aportación (hm³)
Pirineo	11.561,9	1.554,3	4.430,5	20,4	190,6
Cordillera Cantábrica	19.059,0	1.211,5	9.972,7	-72,6	348,6
Sistema Central-Ibérico	16.791,1	255,3	2.308,8	-25,5	252,4
Sierra Nevada	1.252,5	74,5	216,1	9,2	16,6
<b>Total :</b>	<b>48.664,5</b>	<b>3.095,5</b>	<b>16.928,2</b>	<b>-68,6</b>	<b>808,3</b>

(\*) Obtenidos mediante el modelo ASTER

ND: No Disponible

(\*\*) Obtenida a partir de las previsiones ECMWF

