



GOBIERNO
DE ESPAÑA

MINISTERIO
DE AGRICULTURA, ALIMENTACIÓN
Y MEDIO AMBIENTE

Evolución de los recursos nivales (ASTER)



Confederación Hidrográfica del Ebro

17 de febrero de 2013

Datos provisionales sujetos a revisión

NÚMERO 02
AÑO 2013



GOBIERNO
DE ESPAÑA

MINISTERIO
DE AGRICULTURA, ALIMENTACIÓN
Y MEDIO AMBIENTE

**SECRETARÍA DE ESTADO DE
MEDIO AMBIENTE.
DIRECCIÓN GENERAL DEL
AGUA**

Catálogo de Publicaciones de la
Administración General del Estado:
<http://publicacionesoficiales.boe.es/>

N.I.P.O.: 280-13-024-X

SUBDIRECCIÓN
GENERAL DE PLANIFICACIÓN
Y USO SOSTENIBLE DEL
AGUA.
ÁREA DE INFORMACIÓN
HIDROLÓGICA

**JEFE ÁREA DE
INFORMACIÓN
HIDROLÓGICA**
Fernando Pastor Argüello

Para cualquier sugerencia póngase
en contacto con:

Calle Agustín de Bethencourt, 25
Despacho 205
28071 Madrid

Tel.:(91) 453 53 59

Fax: (91) 453 53 07

Dirección de email:
hidrologia@magrama.es

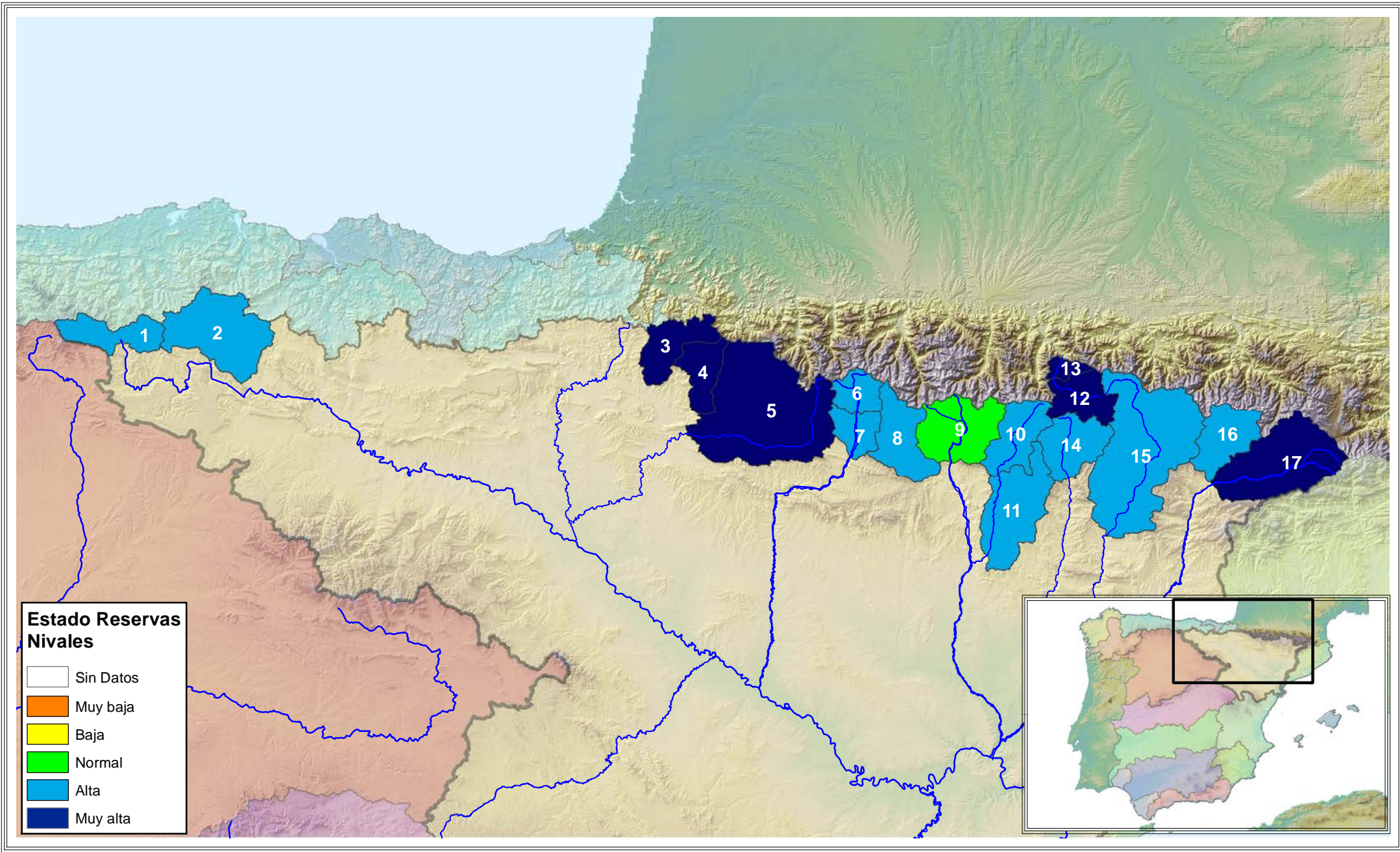
El informe de Evolución de
Recursos Nivales puede ser
consultado en:

<http://www.magrama.es>
(Sección "Agua")

RESUMEN

[Notas a la publicación](#)

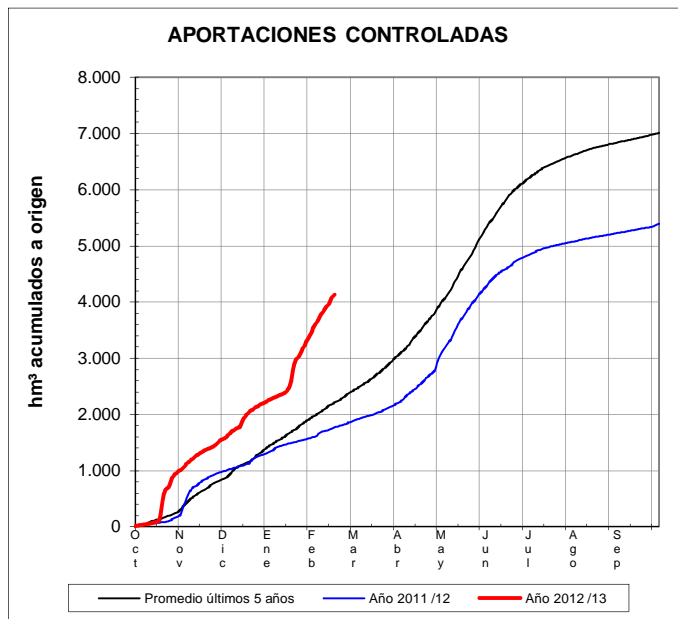
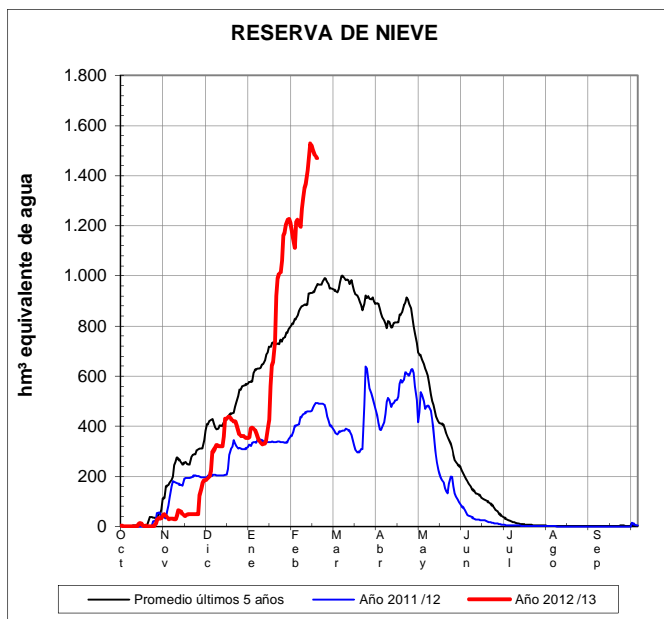
[Evolución de las reservas nivales](#)





EVOLUCIÓN DE LA RESERVA DE NIEVE Y APORTACIONES EN EL ÁMBITO DE LA CONFEDERACIÓN HIDROGRÁFICA DEL EBRO

Fecha del informe: 17/02/2013



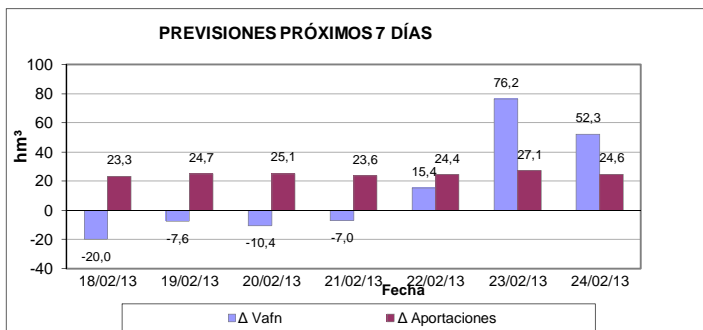
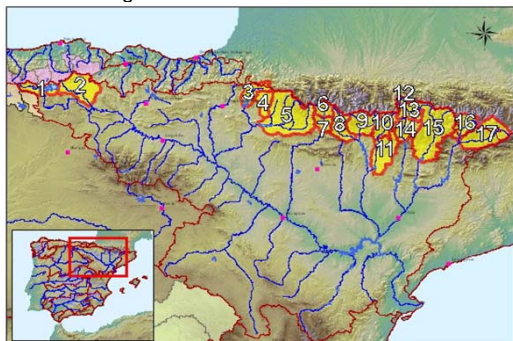
CUENCA				(*) ESTADO A: 17/02/2013				(**) PREVISIONES A 7 DÍAS		
Orden	Sistema	Codigo	Pto. de control	Sup. modelizada (km²)	VAFN (hm³)	Aportaciones (hm³)	Reserva nival	Δ Nival (hm³)	Δ Aportación (hm³)	
1	Cordillera	B.III.1/I	Embalse del Ebro	466,0	22,3	201,0	Alta	1,12	9,32	
2	Cantábrica	B.III.2	Nela en Trespaderne	1.071,2	5,2	371,3	Alta	-1,87	19,67	
3	Pirineo	A.I.1/I	Iratí en Itoiz	499,4	42,8	419,5	Máxima 5 años	-7,07	18,68	
4		A.I.1/II	Salazar en Aspurz	399,3	41,0	225,2	Máxima 5 años	-9,48	17,01	
5		A.I.1/III	Aragón en E. de Yesa	2.166,4	211,3	981,2	Muy alta	-12,88	47,70	
6		A.I.2/I	Gállego en E. de Búbal	295,1	111,1	150,2	Alta	3,09	3,72	
7		A.I.2/II	Gállego en Sabiñánigo	306,5	53,6	93,8	Alta	-0,93	6,10	
8		A.I.3/I	Ara en Boltaña	615,3	61,0	240,3	Alta	3,54	7,51	
9		A.I.3/II	Cinca en Escalona	793,6	107,4	389,6	Normal	11,90	8,25	
10		A.I.3/III	Èsera en Campo	541,7	118,8	171,1	Alta	10,08	4,33	
11		A.I.3/V	Èsera en Emb. Barasona	941,0	12,5	238,6	Alta	5,12	6,12	
12		A.I.5/I	Garona en Bossòst	475,7	237,4	150,4	Máxima 5 años	14,12	2,86	
13		A.I.5/III	Garona en Torán	108,4	35,9	16,5	Máxima 5 años	1,30	1,17	
14		A.I.4/I	N. Ribagorzana Pont de Suert	566,6	79,3	127,7	Alta	13,32	3,02	
15		A.I.4/II	Pallaresa en E. de Talárn	2.064,3	213,1	236,7	Alta	36,52	11,70	
16		A.I.4/III	Valira en Seo D'Urgel	549,0	41,6	46,0	Alta	11,15	1,17	
17		A.I.4/IV	Segre en Seo D'Urgel	1.239,6	75,4	76,4	Muy alta	19,85	4,58	
Total C. Cantábrica:				1.537,2	27,5	572,3		-0,75	28,99	
Total Pirineo (vertiente española):				10.977,8	1.168,8	3.396,3		84,21	139,89	
Total Pirineo (vertiente francesa):				584,1	273,4	167,0		15,42	4,03	
Totales (vertiente española):				12.515,0	1.196,2	3.968,6		83,46	168,88	
Cuencas Agrupado por ríos										
1, 2	Cabecera del Ebro y Nela:			1.537,2	27,5	572,3				
3, 4, 5	Aragón, Iratí y Salazar:			3.065,1	295,1	1.625,9				
6, 7	Gállego hasta Sabiñánigo:			601,6	164,7	243,9				
8, 9, 10, 11	Ara, Cinca y Èsera:			2.891,6	299,7	1.039,7				
12, 13	Garona hasta frontera con Francia:			584,1	273,4	167,0				
14	N. Ribagorzana hasta Pont de Suert:			566,6	79,3	127,7				
15	N. Pallaresa hasta E. de Talárn:			2.064,3	213,1	236,7				
16, 17	Segre aguas abajo de Seo D'Urgel:			1.788,6	117,0	122,4				

(*) Obtenidos mediante el modelo ASTER

ND: No Disponible

(**) Obtenida a partir de las previsiones ECMWF

VAFN: Volumen de agua en forma de nieve

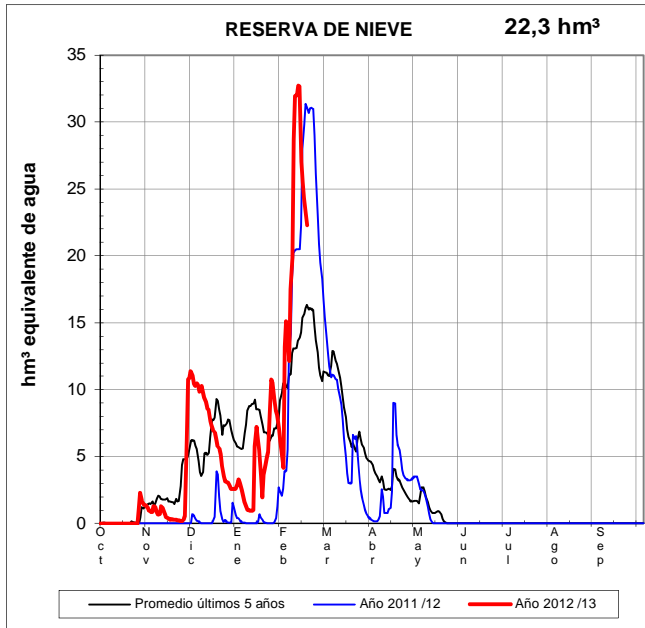




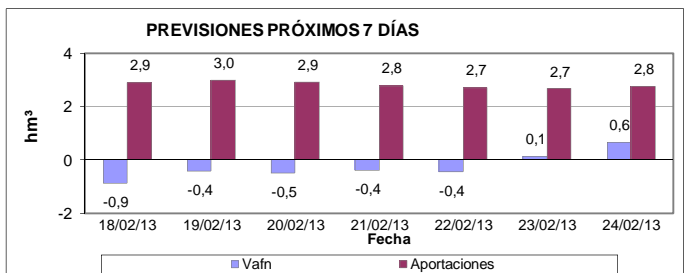
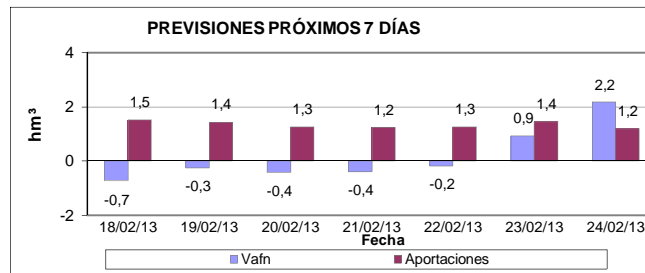
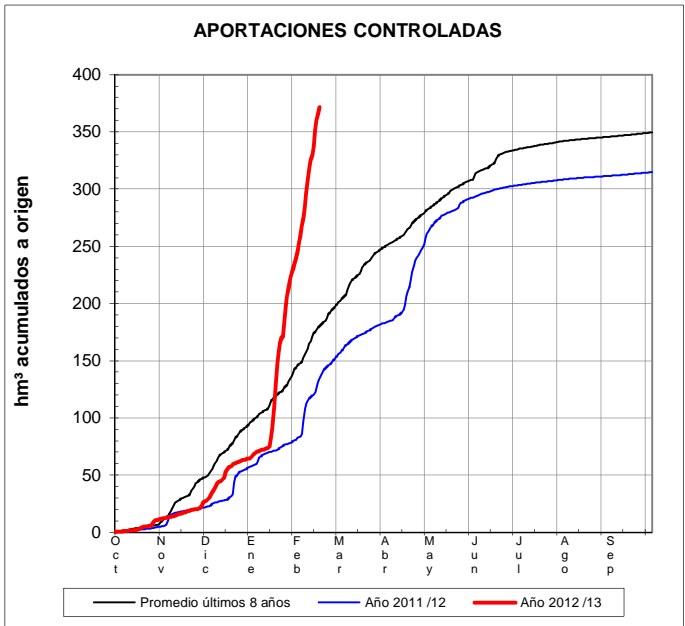
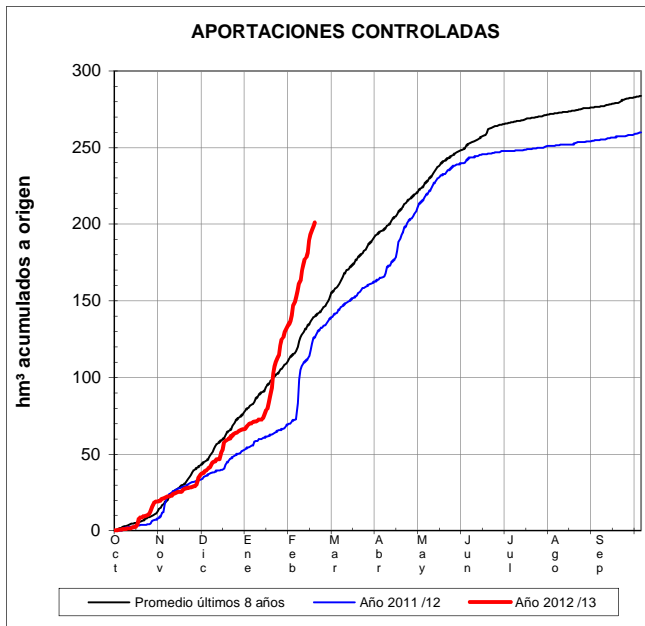
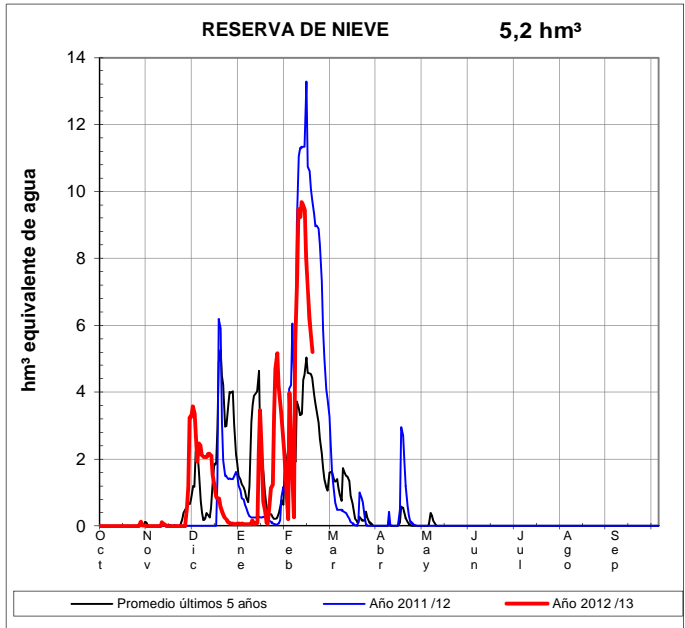
EVOLUCIÓN DE LA RESERVA DE NIEVE Y APORTACIONES EN EL ÁMBITO DE LA CONFEDERACIÓN HIDROGRÁFICA DEL EBRO

Fecha del informe: 17/02/2013

EBRO EN E. DEL EBRO



NELA EN TRASPADERNE



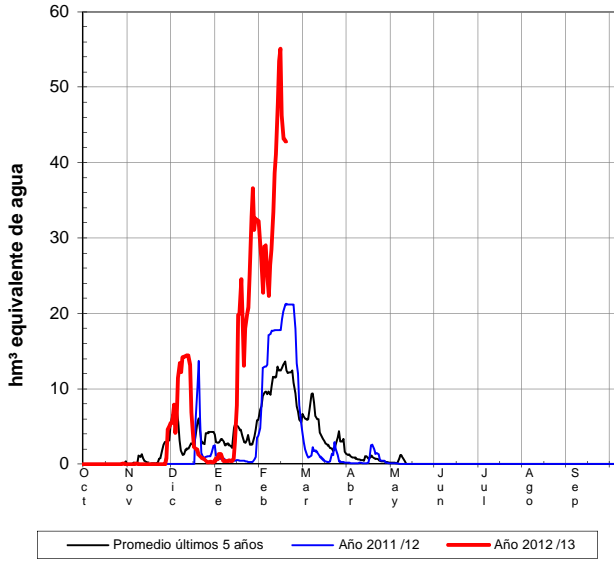


EVOLUCIÓN DE LA RESERVA DE NIEVE Y APORTACIONES EN EL ÁMBITO DE LA CONFEDERACIÓN HIDROGRÁFICA DEL EBRO

Fecha del informe: 17/02/2013

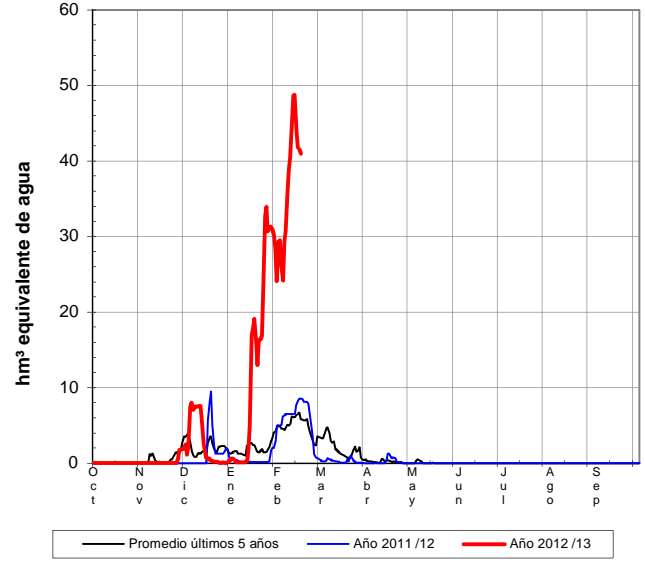
IRATI EN ITOIZ

RESERVA DE NIEVE 42,8 hm³

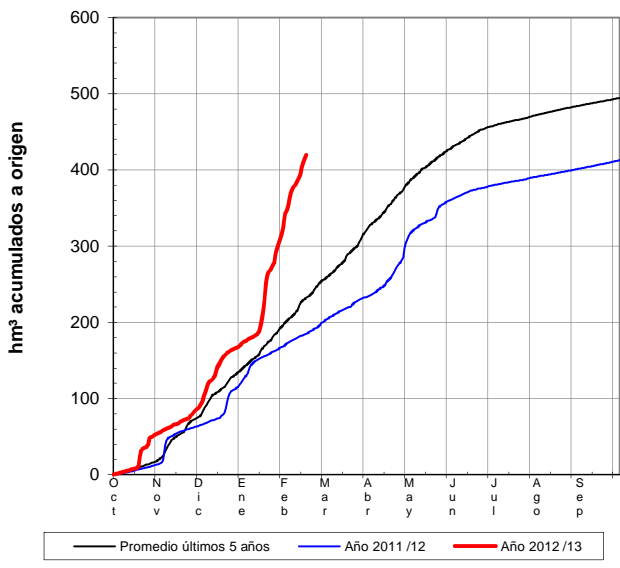


SALAZAR EN ASPURZ

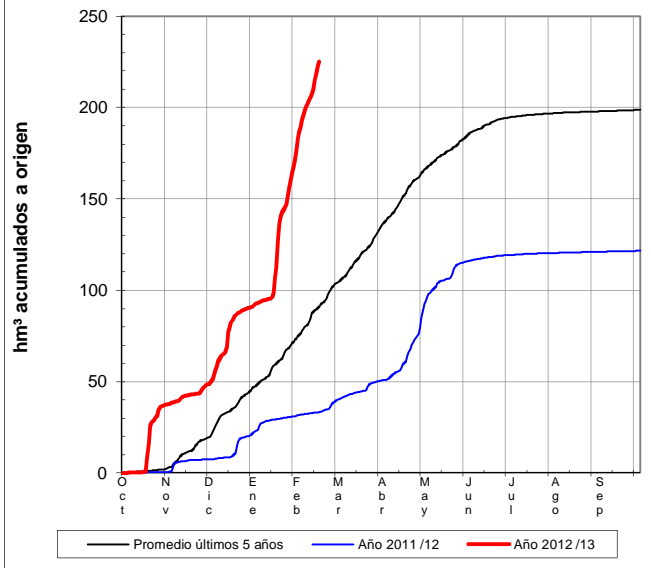
RESERVA DE NIEVE 41,0 hm³



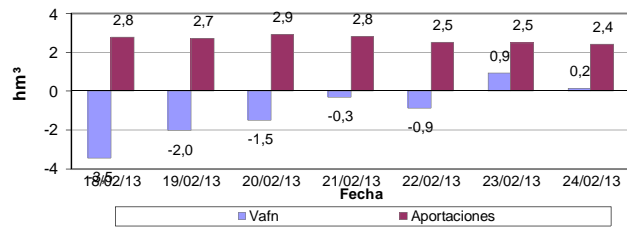
APORTACIONES CONTROLADAS



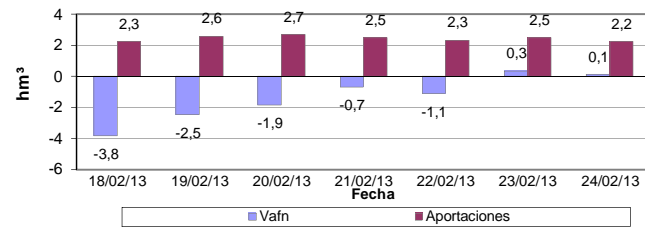
APORTACIONES CONTROLADAS



PREVISIONES PRÓXIMOS 7 DÍAS



PREVISIONES PRÓXIMOS 7 DÍAS



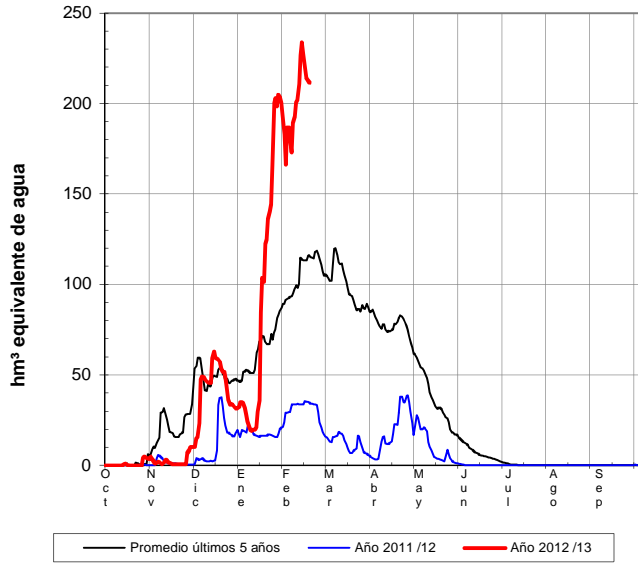


EVOLUCIÓN DE LA RESERVA DE NIEVE Y APORTACIONES EN EL ÁMBITO DE LA CONFEDERACIÓN HIDROGRÁFICA DEL EBRO

Fecha del informe: 17/02/2013

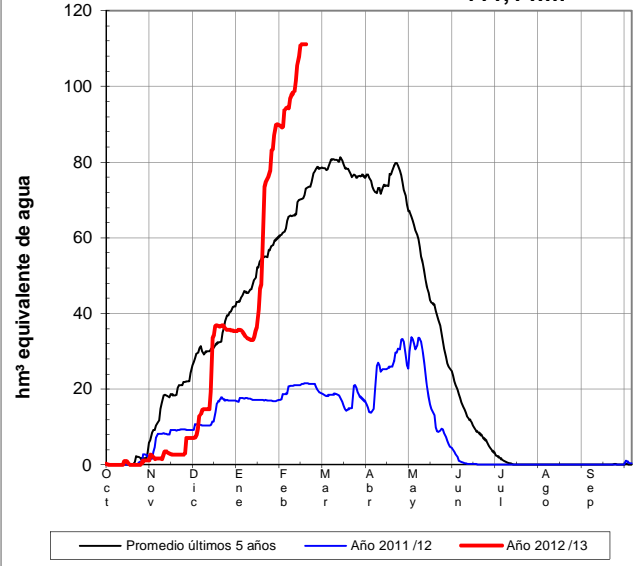
ARAGÓN EN E. DE YESA

RESERVA DE NIEVE 211,3 hm³

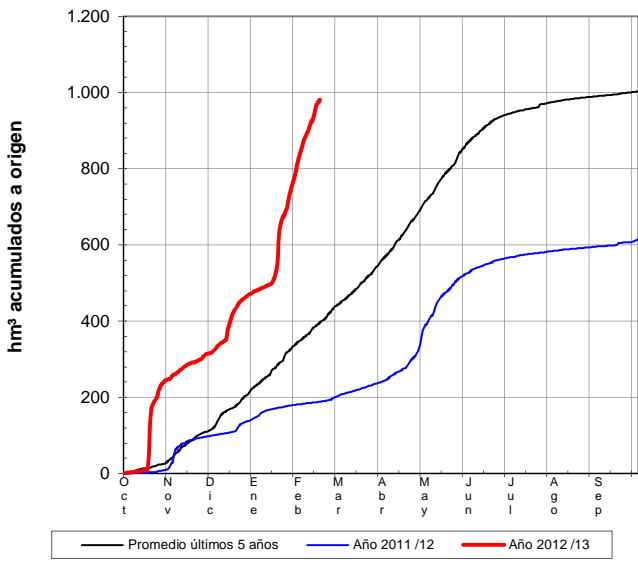


GÁLLEGO EN E. DE BÚBAL

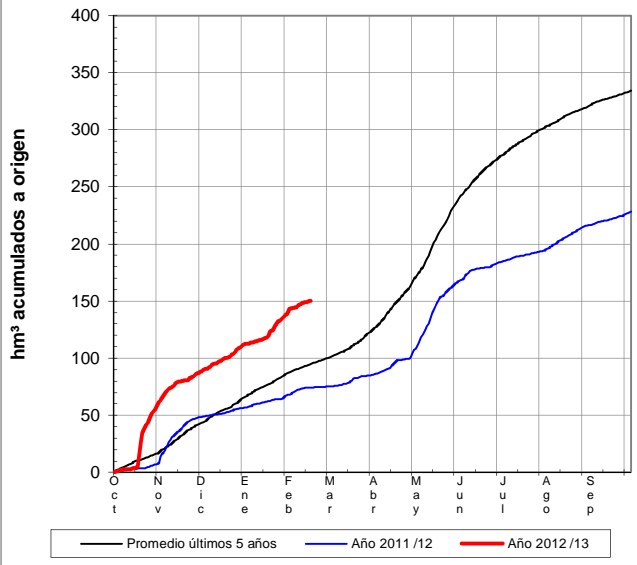
RESERVA DE NIEVE 111,1 hm³



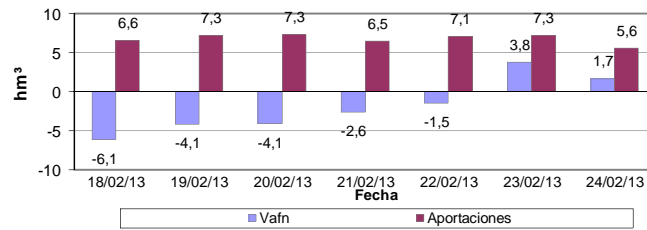
APORTACIONES CONTROLADAS



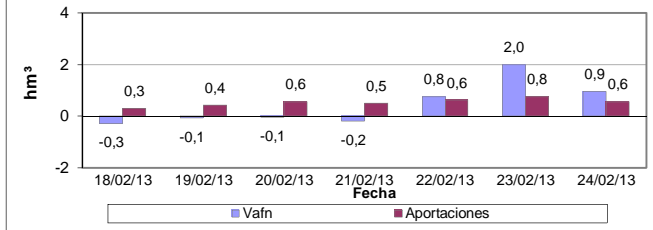
APORTACIONES CONTROLADAS



PREVISIONES PRÓXIMOS 7 DÍAS



PREVISIONES PRÓXIMOS 7 DÍAS

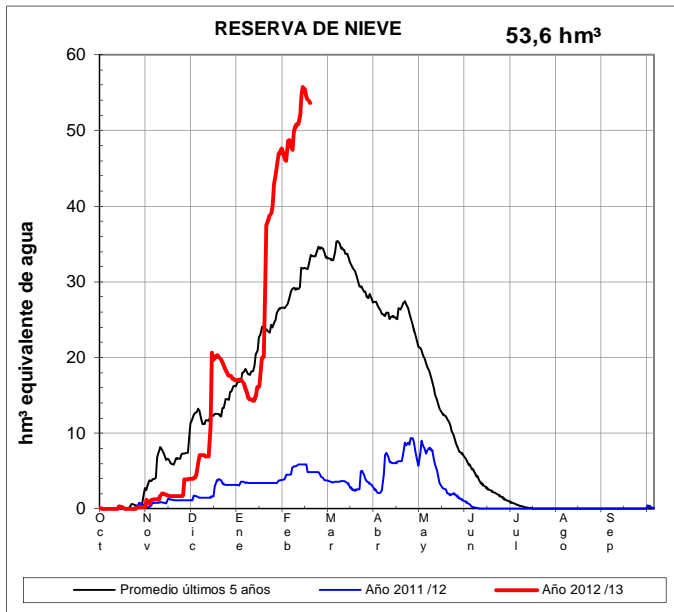




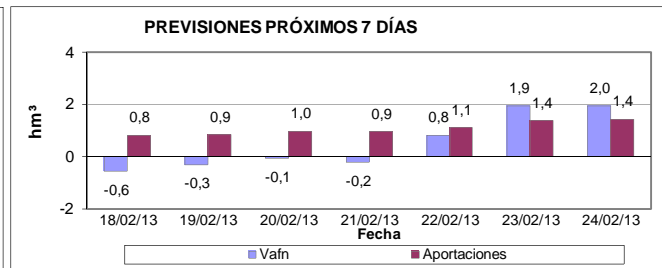
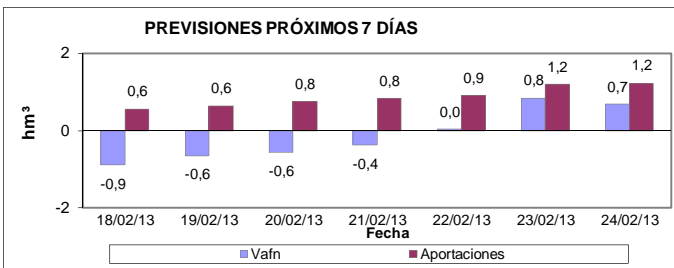
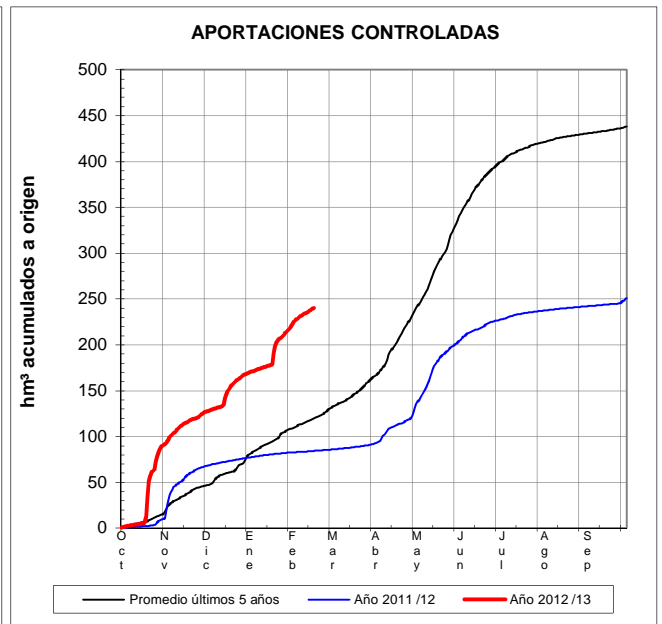
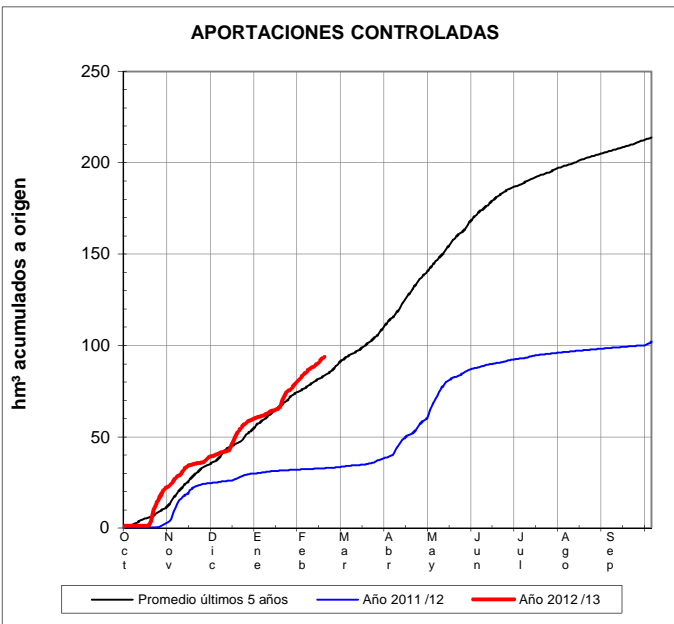
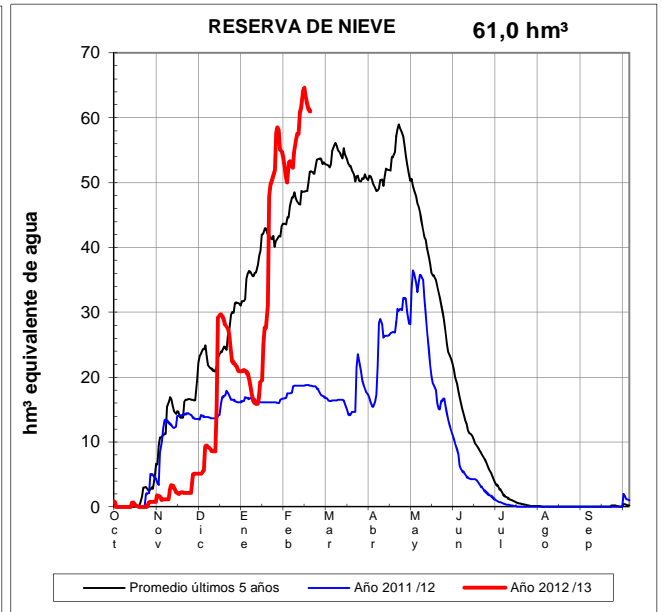
EVOLUCIÓN DE LA RESERVA DE NIEVE Y APORTACIONES EN EL ÁMBITO DE LA CONFEDERACIÓN HIDROGRÁFICA DEL EBRO

Fecha del informe: 17/02/2013

GÁLLEGO EN SABIÑÁNIGO



ARA EN BOLTAÑA

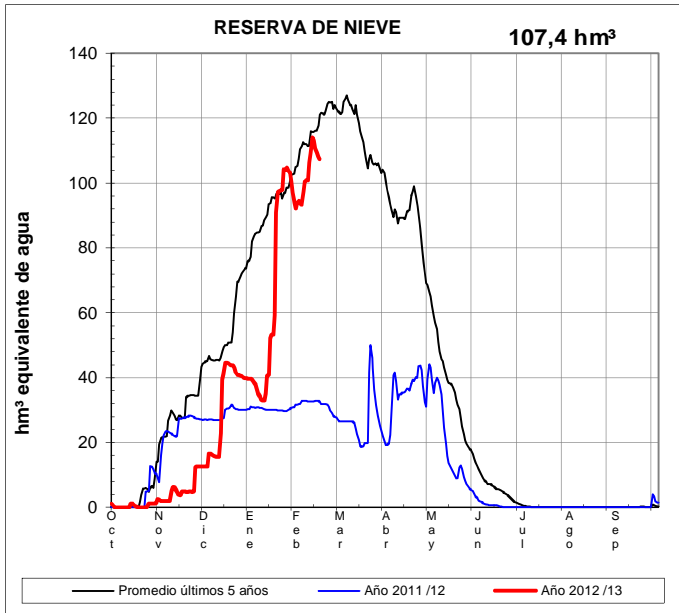




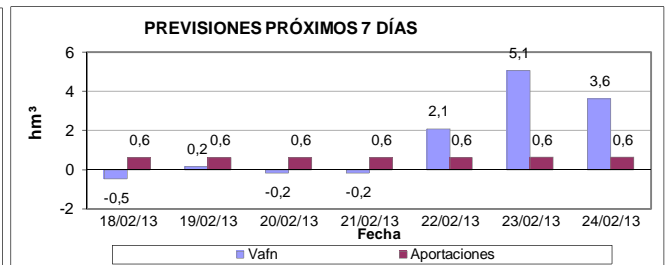
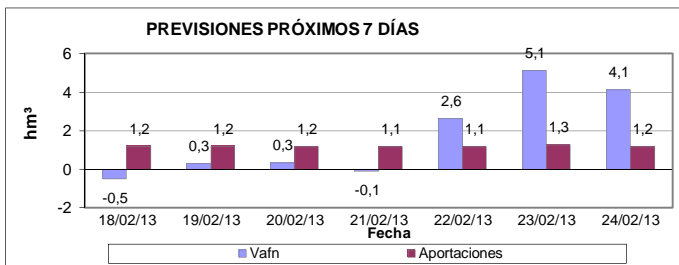
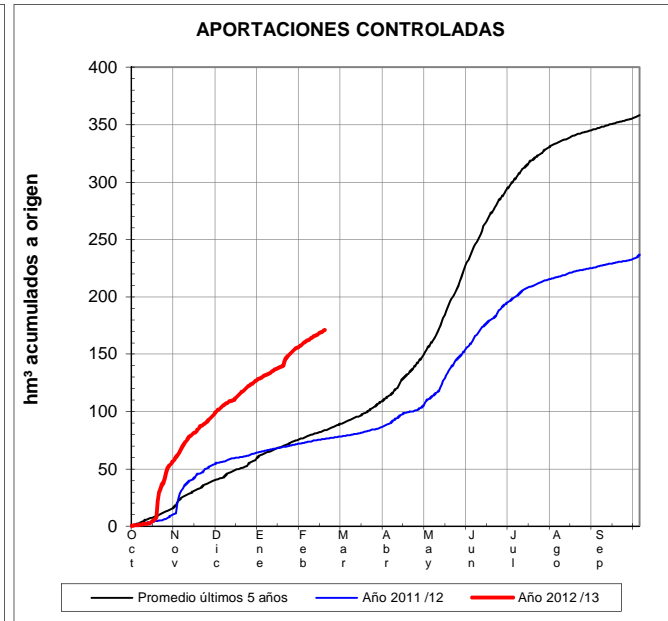
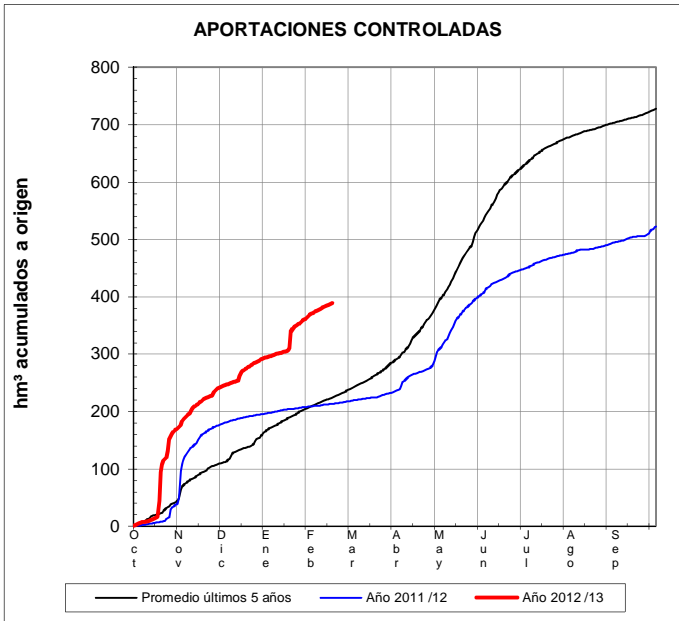
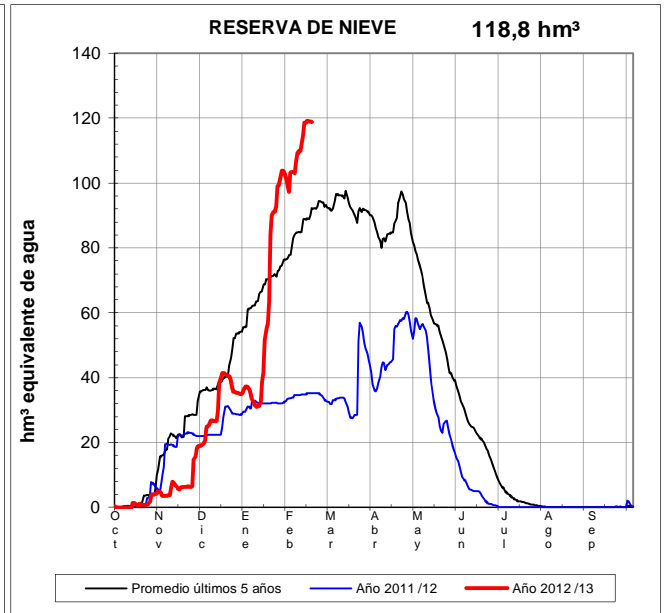
EVOLUCIÓN DE LA RESERVA DE NIEVE Y APORTACIONES EN EL ÁMBITO DE LA CONFEDERACIÓN HIDROGRÁFICA DEL EBRO

Fecha del informe: 17/02/2013

CINCA EN E. DE ESCALONA



ÉSERA EN CAMPO



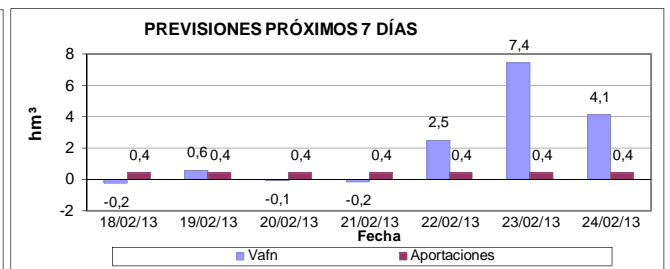
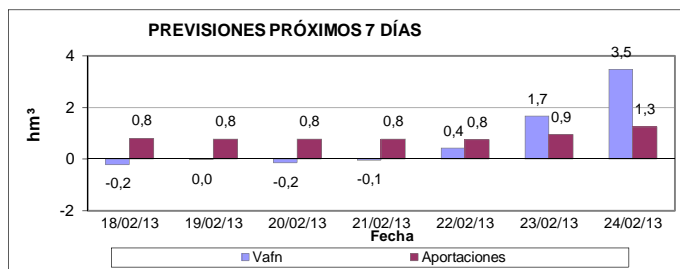
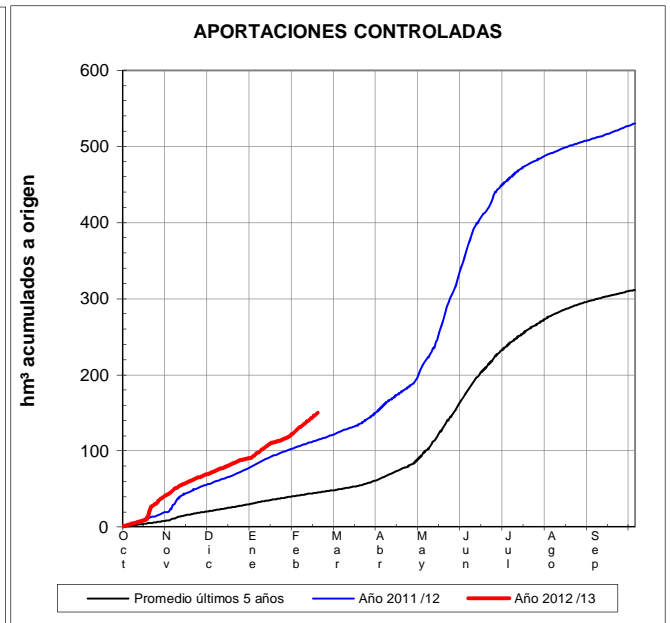
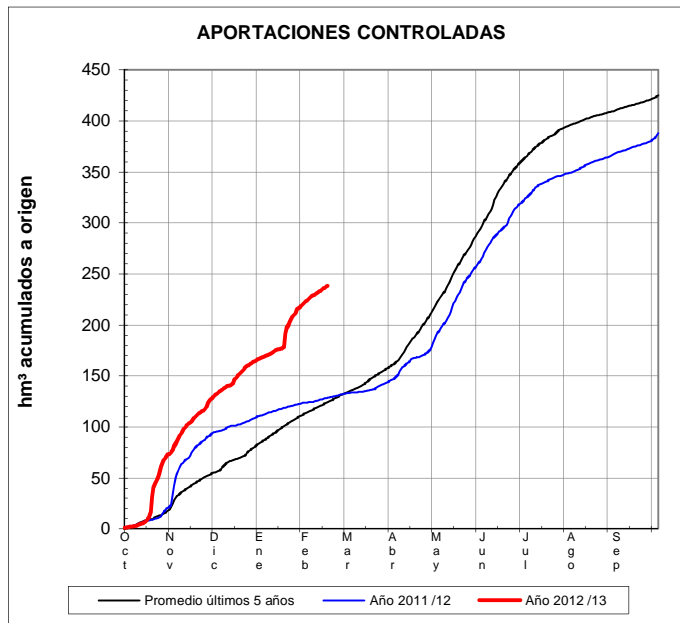
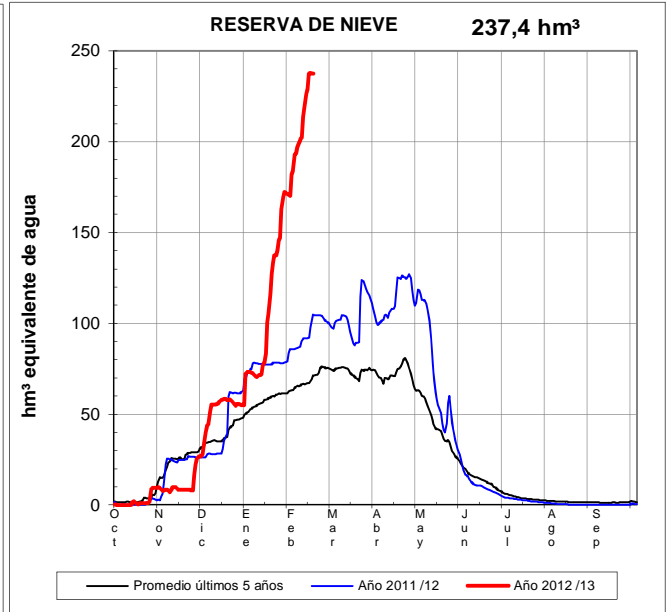
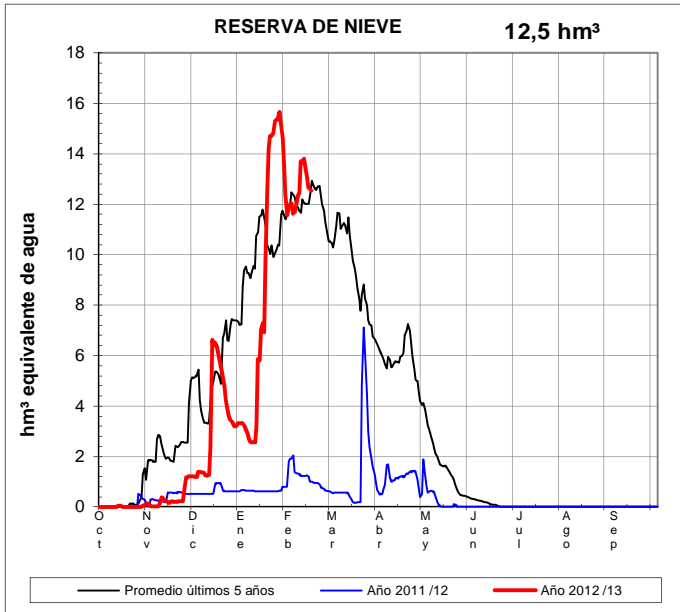


EVOLUCIÓN DE LA RESERVA DE NIEVE Y APORTACIONES EN EL ÁMBITO DE LA CONFEDERACIÓN HIDROGRÁFICA DEL EBRO

Fecha del informe: 17/02/2013

ÉSERA EN E. DE BARASONA

GARONA EN BOSSOST

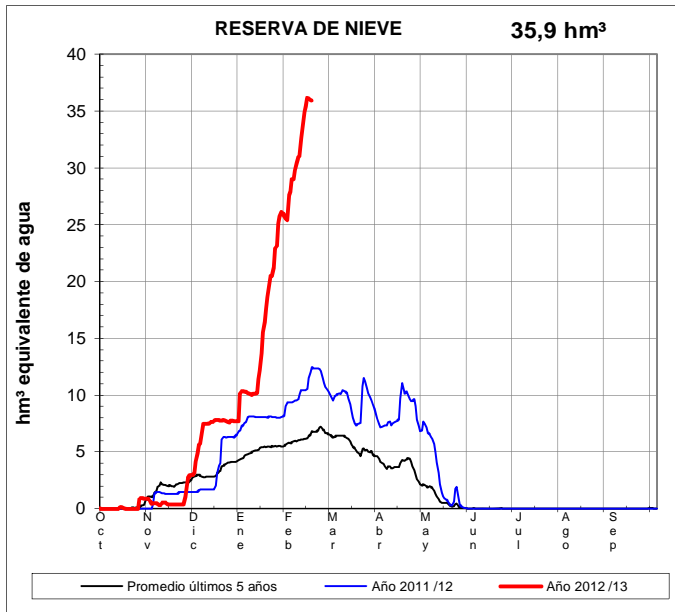




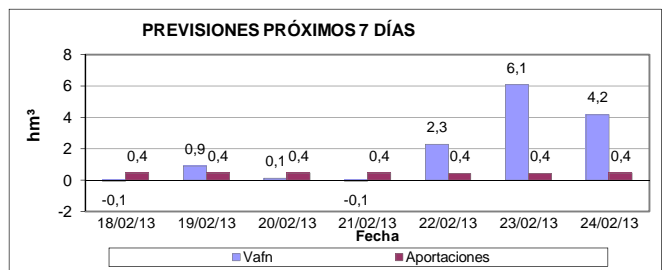
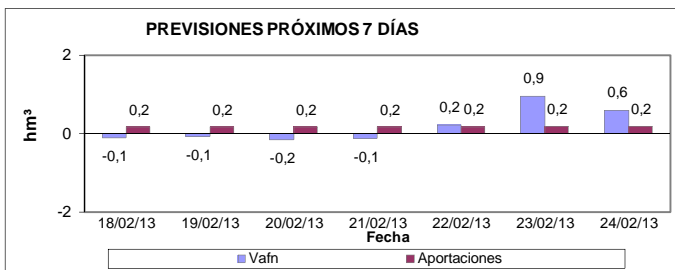
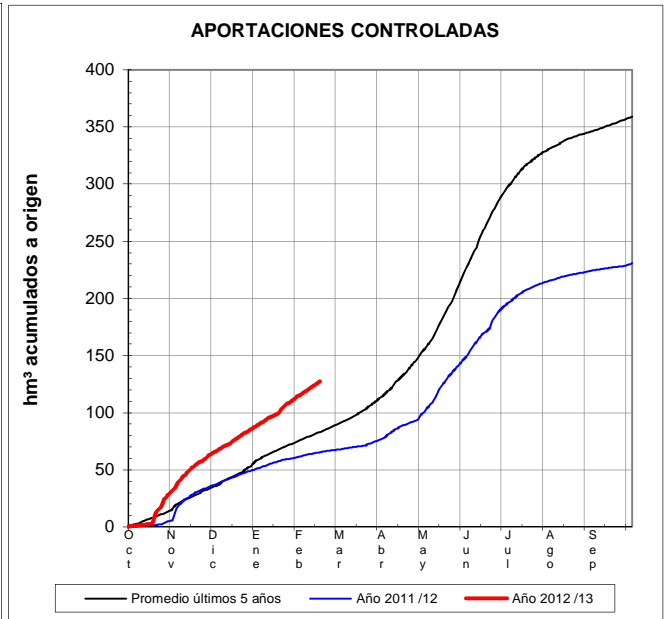
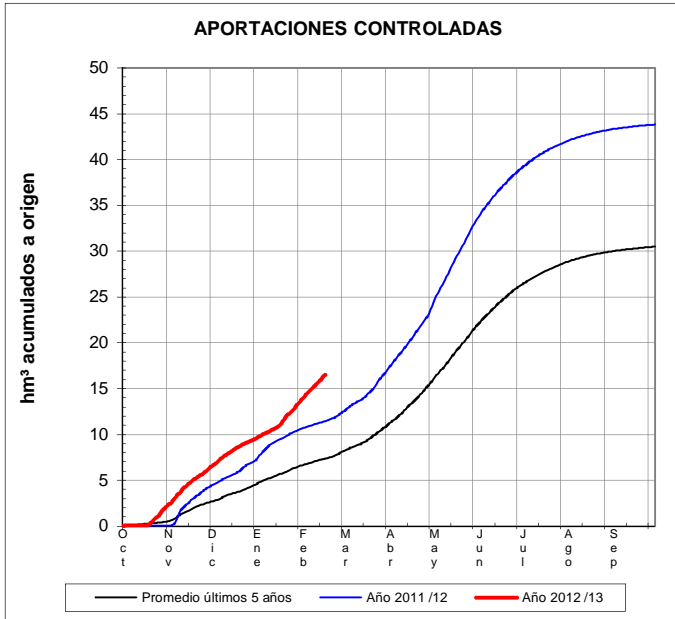
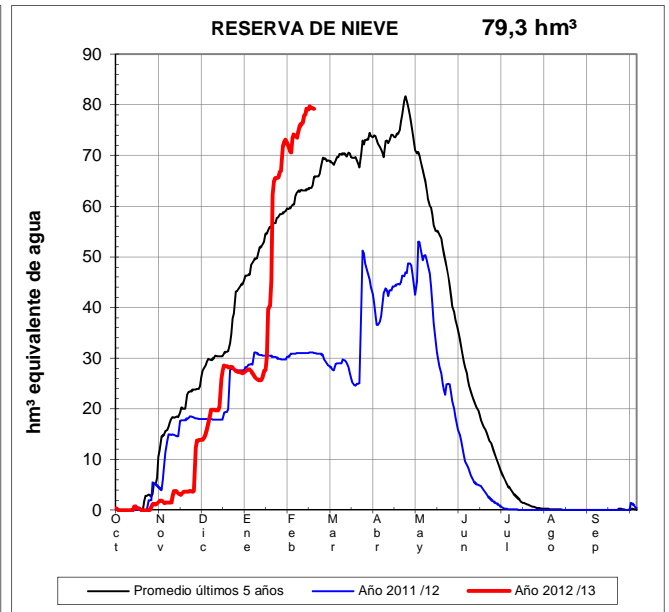
EVOLUCIÓN DE LA RESERVA DE NIEVE Y APORTACIONES EN EL ÁMBITO DE LA CONFEDERACIÓN HIDROGRÁFICA DEL EBRO

Fecha del informe: 17/02/2013

GARONA EN TORÁN



NOGUERA RIBAGORZANA EN PONT DE SUERT

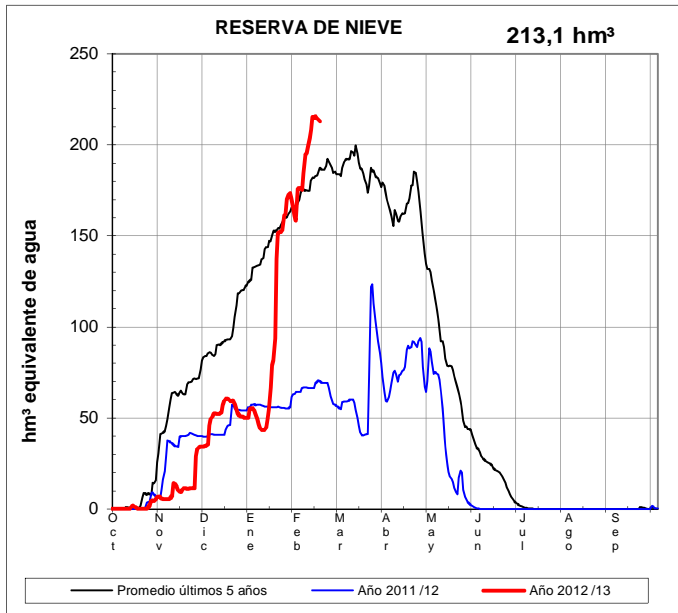




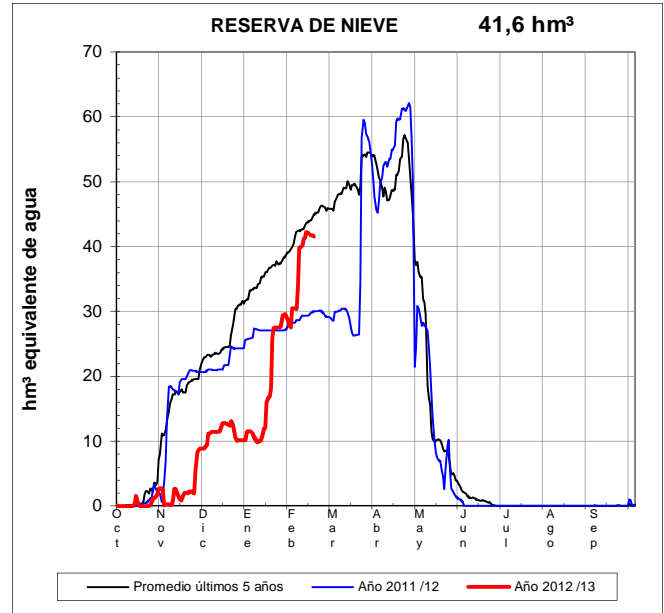
EVOLUCIÓN DE LA RESERVA DE NIEVE Y APORTACIONES EN EL ÁMBITO DE LA CONFEDERACIÓN HIDROGRÁFICA DEL EBRO

Fecha del informe: 17/02/2013

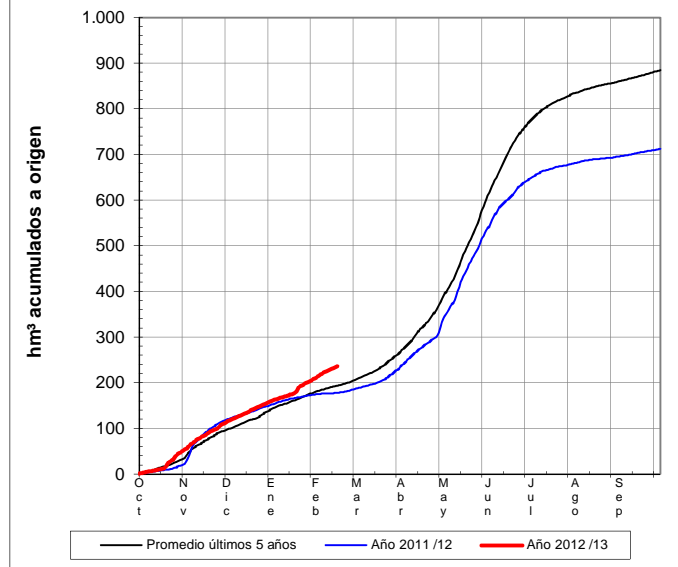
NOGUERA PALLARESA EN E. DE TALARN



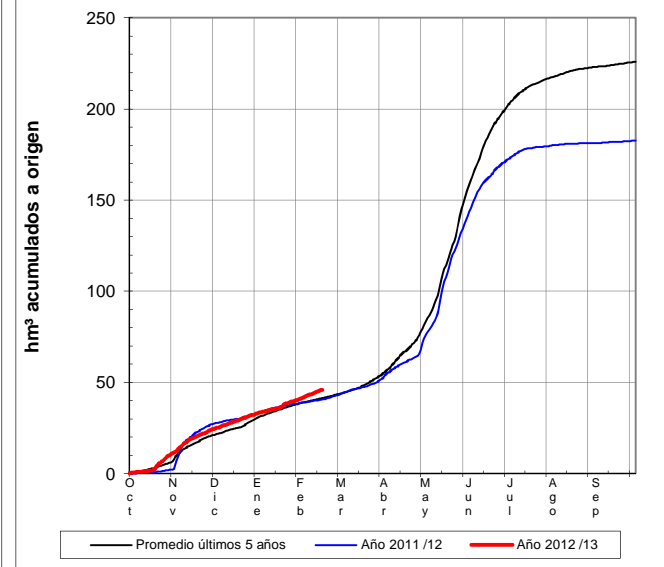
VALIRA EN SEO D'URGEL



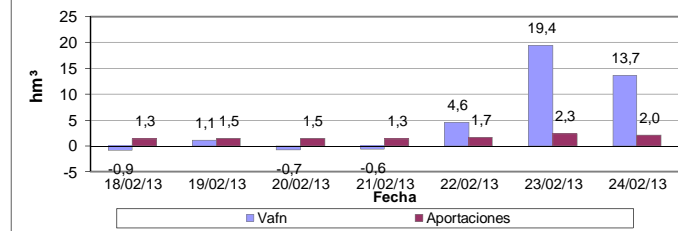
APORTACIONES CONTROLADAS



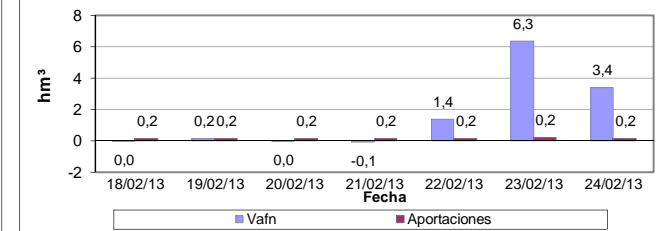
APORTACIONES CONTROLADAS



PREVISIONES PRÓXIMOS 7 DÍAS



PREVISIONES PRÓXIMOS 7 DÍAS

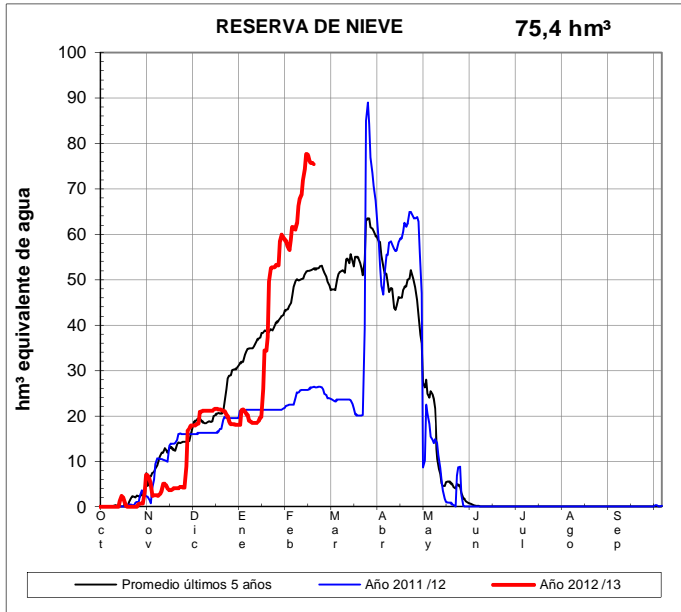




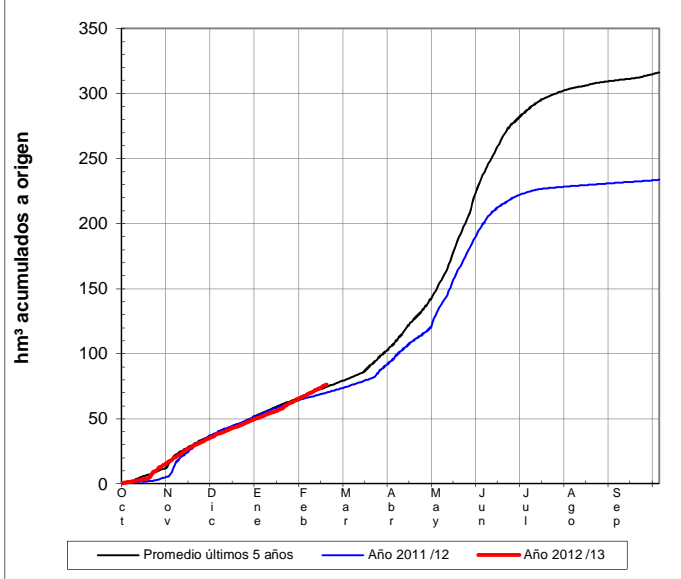
EVOLUCIÓN DE LA RESERVA DE NIEVE Y APORTACIONES EN EL ÁMBITO DE LA CONFEDERACIÓN HIDROGRÁFICA DEL EBRO

Fecha del informe: 17/02/2013

SEGRE EN SEO D'URGEL



APORTACIONES CONTROLADAS



PREVISIONES PRÓXIMOS 7 DÍAS

