



GOBIERNO
DE ESPAÑA

MINISTERIO
DE AGRICULTURA, ALIMENTACIÓN
Y MEDIO AMBIENTE

Evolución de los recursos nivales (ASTER)



Conjunto de cuencas modelizadas en el ámbito del
territorio español

24 de febrero de 2013

Datos provisionales sujetos a revisión

NÚMERO 03
AÑO 2013



GOBIERNO
DE ESPAÑA

MINISTERIO
DE AGRICULTURA, ALIMENTACIÓN
Y MEDIO AMBIENTE

**SECRETARÍA DE ESTADO DE
MEDIO AMBIENTE.
DIRECCIÓN GENERAL DEL
AGUA**

Catálogo de Publicaciones de la
Administración General del Estado:
<http://publicacionesoficiales.boe.es/>

N.I.P.O.: 280-13-024-X

SUBDIRECCIÓN
GENERAL DE PLANIFICACIÓN
Y USO SOSTENIBLE DEL
AGUA.
ÁREA DE INFORMACIÓN
HIDROLÓGICA

**JEFE ÁREA DE
INFORMACIÓN
HIDROLÓGICA**
Fernando Pastor Argüello

Para cualquier sugerencia póngase
en contacto con:

Calle Agustín de Bethencourt, 25
Despacho 205
28071 Madrid

Tel.:(91) 453 53 59

Fax: (91) 453 53 07

Dirección de email:
hidrologia@magrama.es

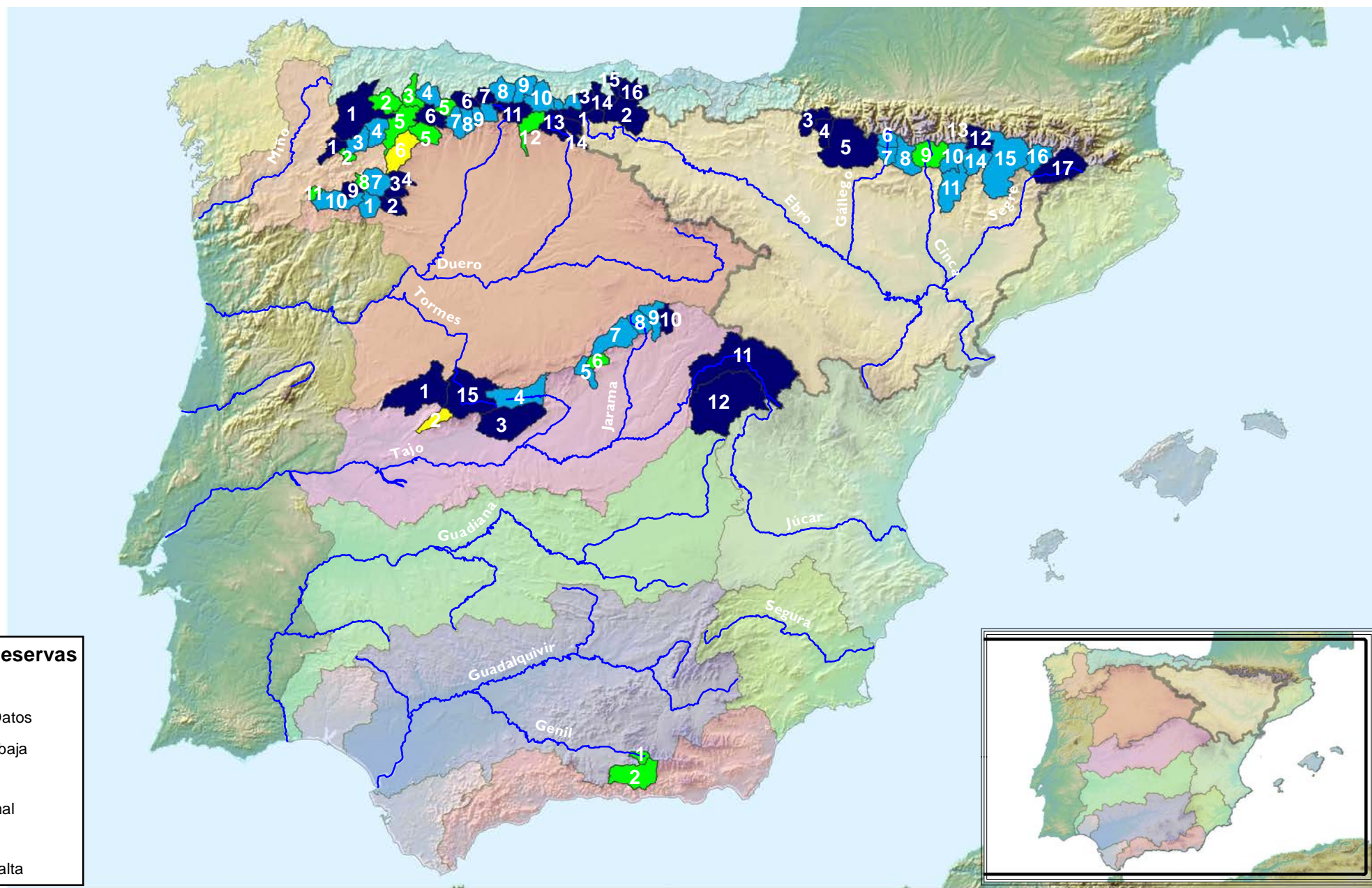
El informe de Evolución de
Recursos Nivales puede ser
consultado en:

<http://www.magrama.es>
(Sección "Agua")

RESUMEN

[Mapa estado nival](#)

[Evolución de las reservas nivales](#)



Estado Reservas Nivales

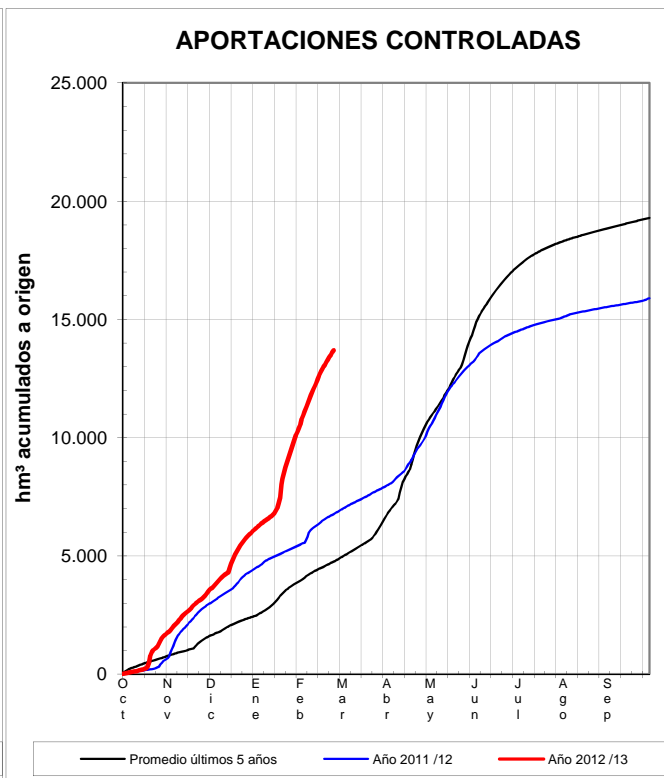
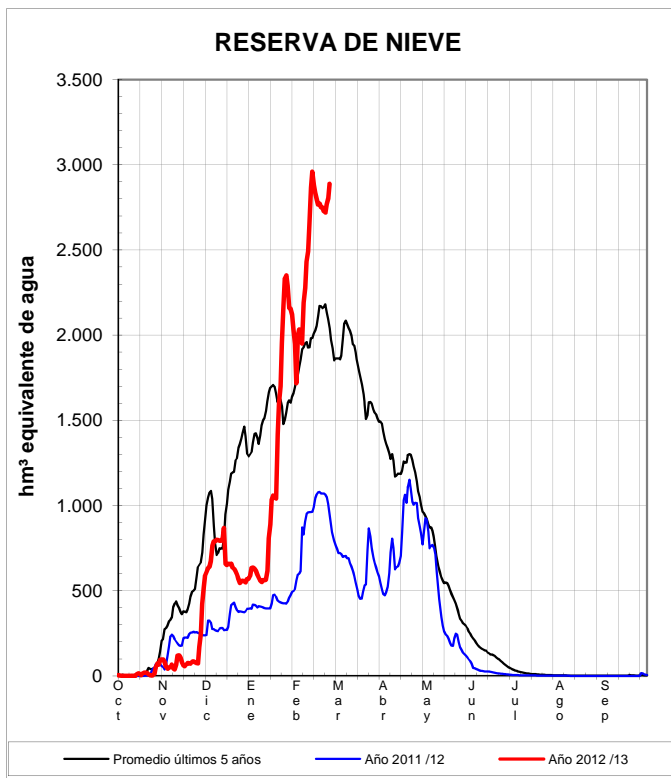
- Sin Datos
- Muy baja
- Baja
- Normal
- Alta
- Muy alta

Estado Reservas Nivales

Conjunto territorio español

EVOLUCIÓN DE LA RESERVA DE NIEVE Y APORTACIONES EN LAS SUBCUENCAS NIVALES EN EL **ÁMBITO DEL TERRITORIO ESPAÑOL**

Fecha del informe: 24/02/2013



Órgano Gestor de Cuenca	(*) ESTADO A 24/02/2013			(**) PREVISIONES A 7 DÍAS	
	Sup. modelizada (km²)	VAFN (hm³)	Aportaciones (hm³)	Δ Nival (hm³)	Δ Aportación (hm³)
CH Guadalquivir / AMA Andalucía. Cuencas Mediterráneas	1.252,5	46,0	168,2	21,2	13,6
Conf. Hidrográfica del Duero	7.243,4	777,3	1.920,0	180,2	74,1
Conf. Hidrográfica del Ebro	13.099,1	1.461,3	4.305,3	247,3	110,8
Conf. Hidrográfica del Miño-Sil	4.912,6	91,5	1.848,5	12,3	112,0
Conf. Hidrográfica del Cantábrico	7.217,5	444,9	4.245,6	185,6	195,0
Conf. Hidrográfica del Tago	14.939,4	68,0	1.207,3	158,9	99,2
Total :	48.664,5	2.888,9	13.694,9	805,4	604,7

Sistema Montañoso	(*) ESTADO A 24/02/2013			(**) PREVISIONES A 7 DÍAS	
	Sup. modelizada (km²)	VAFN (hm³)	Aportaciones (hm³)	Δ Nival (hm³)	Δ Aportación (hm³)
Pirineo	11.561,9	1.426,8	3.697,6	202,6	83,5
Cordillera Cantábrica	19.059,0	1.196,1	8.278,5	247,0	343,1
Sistema Central-Ibérico	16.791,1	220,0	1.550,5	334,6	164,5
Sierra Nevada	1.252,5	46,0	168,2	21,2	13,6
Total :	48.664,5	2.888,9	13.694,9	805,4	604,7

(*) Obtenidos mediante el modelo ASTER

ND: No Disponible

(**) Obtenida a partir de las previsiones ECMWF

