



GOBIERNO
DE ESPAÑA

MINISTERIO
DE AGRICULTURA, ALIMENTACIÓN
Y MEDIO AMBIENTE

Evolución de los recursos nivales (ASTER)



Conjunto de cuencas modelizadas en el ámbito del
territorio español

10 de febrero de 2013

Datos provisionales sujetos a revisión

NÚMERO 01
AÑO 2013



GOBIERNO
DE ESPAÑA

MINISTERIO
DE AGRICULTURA, ALIMENTACIÓN
Y MEDIO AMBIENTE

**SECRETARIA DE ESTADO
DE MEDIO AMBIENTE.
DIRECCIÓN GENERAL DEL
AGUA**

N.I.P.O.: 280-13-024-X

SUBDIRECCIÓN
GENERAL DE
PLANIFICACIÓN Y USO
SOSTENIBLE DEL AGUA.
AREA DE INFORMACIÓN
HIDROLÓGICA

**JEFE ÁREA DE
INFORMACIÓN
HIDROLÓGICA
Fernando Pastor Argüello**

Para cualquier sugerencia
póngase en contacto con:

Calle Agustín de Bethencourt, 25
Despacho 205
28071 Madrid

Tel.:(91) 453 53 59

Fax: (91) 453 53 07

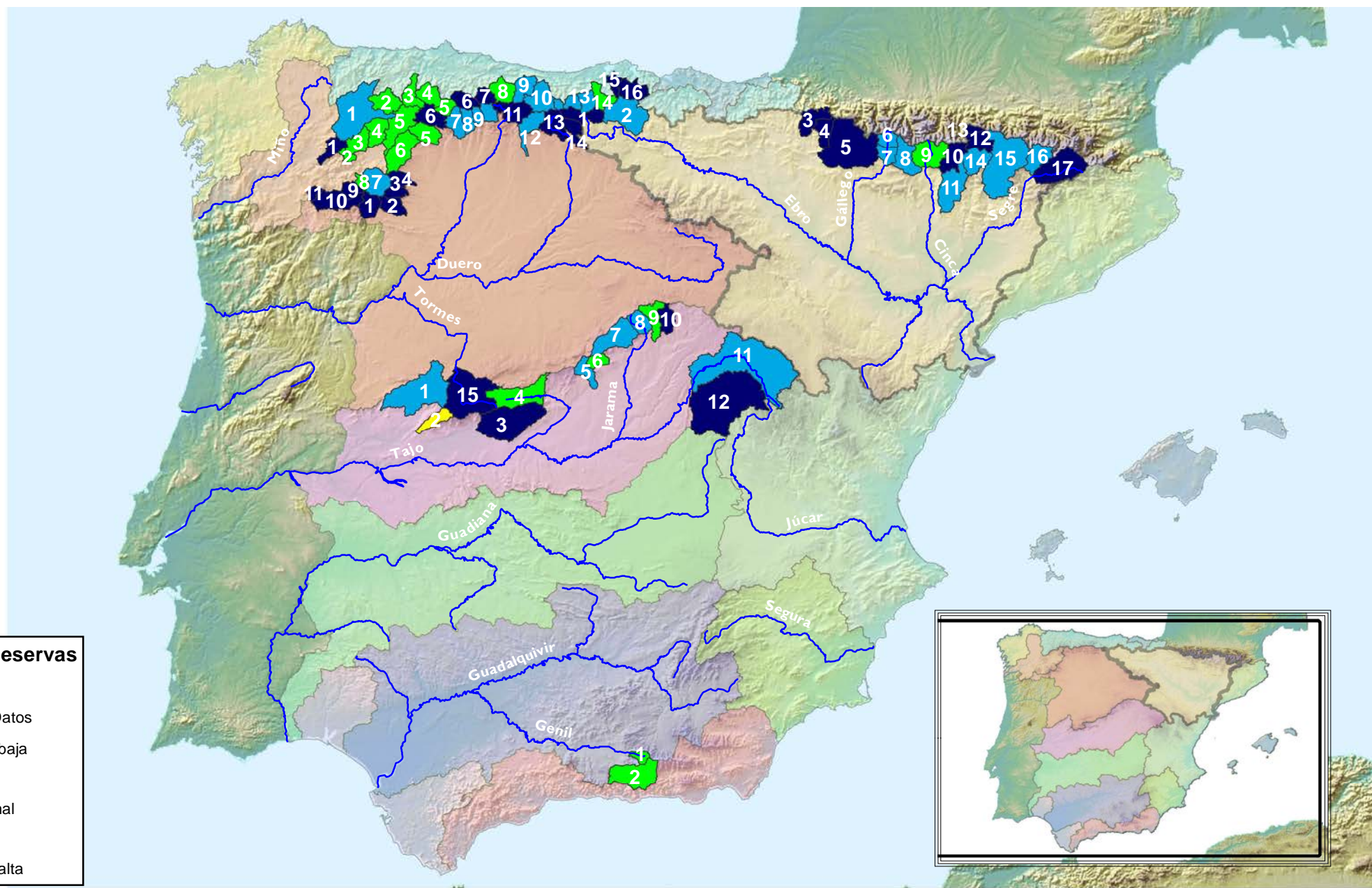
Dirección de email:
hidrologia@magrama.es

El informe de Evolución de
Recursos Nivales puede ser
consultado en:
<http://www.magrama.es>
(Sección "Agua")

RESUMEN

[Notas a la publicación](#)

[Evolución de las reservas nivales](#)



Estado Reservas Nivales

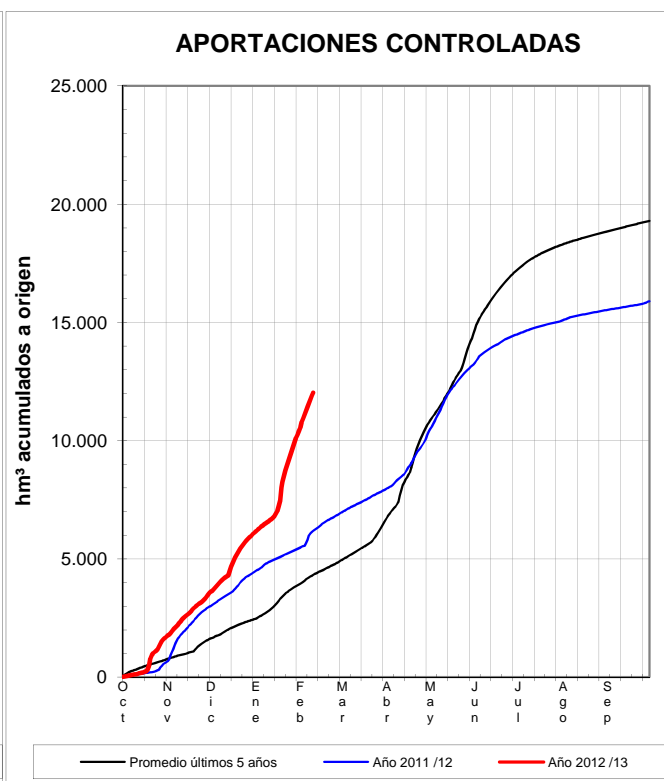
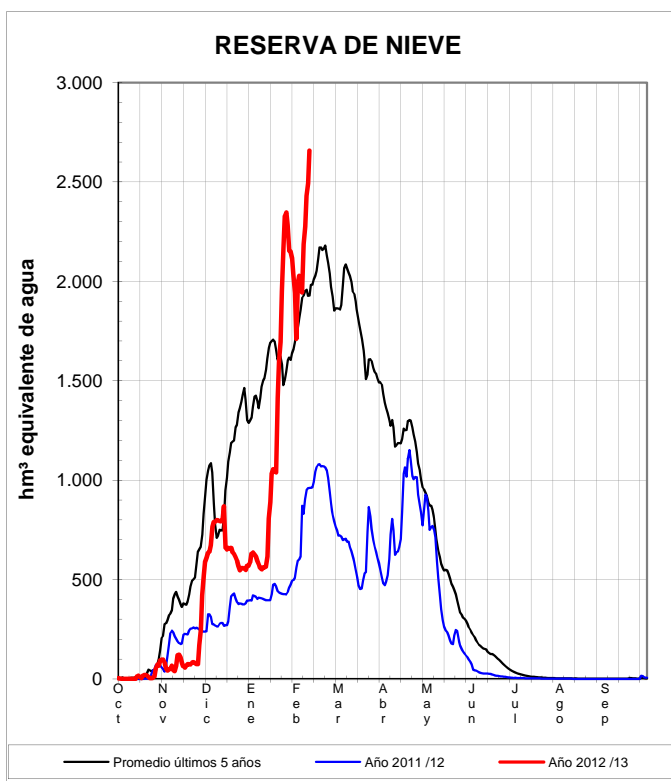
- Sin Datos
- Muy baja
- Baja
- Normal
- Alta
- Muy alta

Estado Reservas Nivales

Conjunto territorio español

EVOLUCIÓN DE LA RESERVA DE NIEVE Y APORTACIONES EN LAS SUBCUENCAS NIVALES EN EL **ÁMBITO DEL TERRITORIO ESPAÑOL**

Fecha del informe: 10/02/2013



Órganismo Gestor de Cuenca	(*) ESTADO A 10/02/2013			(**) PREVISIONES A 7 DÍAS	
	Sup. modelizada (km²)	VAFN (hm³)	Aportaciones (hm³)	Δ Nival (hm³)	Δ Aportación (hm³)
CH Guadalquivir / AMA Andalucía. Cuencas Mediterráneas	1.252,5	35,8	150,3	4,8	9,2
Conf. Hidrográfica del Duero	7.243,4	709,2	1.721,4	182,3	99,8
Conf. Hidrográfica del Ebro	13.099,1	1.421,3	3.860,9	396,8	350,6
Conf. Hidrográfica del Miño-Sil	4.912,6	99,5	1.588,6	125,0	131,0
Conf. Hidrográfica del Cantábrico	7.217,5	341,6	3.661,4	162,1	459,1
Conf. Hidrográfica del Tago	14.939,4	50,7	1.055,4	56,5	79,0
Total :	48.664,5	2.658,2	12.037,9	927,6	1.128,7

Sistema Montañoso	(*) ESTADO A 10/02/2013			(**) PREVISIONES A 7 DÍAS	
	Sup. modelizada (km²)	VAFN (hm³)	Aportaciones (hm³)	Δ Nival (hm³)	Δ Aportación (hm³)
Pirineo	11.561,9	1.379,7	3.365,9	370,5	254,0
Cordillera Cantábrica	19.059,0	1.072,4	7.146,8	311,3	696,0
Sistema Central-Ibérico	16.791,1	170,3	1.374,9	241,0	169,4
Sierra Nevada	1.252,5	35,8	150,3	4,8	9,2
Total :	48.664,5	2.658,2	12.037,9	927,6	1.128,7

(*) Obtenidos mediante el modelo ASTER

ND: No Disponible

(**) Obtenida a partir de las previsiones ECMWF

