



GOBIERNO  
DE ESPAÑA

MINISTERIO  
DE AGRICULTURA, ALIMENTACIÓN  
Y MEDIO AMBIENTE

# Evolución de los recursos nivales (ASTER)



Conjunto de cuencas modelizadas en el ámbito del  
territorio español

15 de diciembre de 2013

**Datos provisionales sujetos a revisión**

NÚMERO 28  
AÑO 2013



GOBIERNO  
DE ESPAÑA

MINISTERIO  
DE AGRICULTURA, ALIMENTACIÓN  
Y MEDIO AMBIENTE

**SECRETARÍA DE ESTADO DE  
MEDIO AMBIENTE.  
DIRECCIÓN GENERAL DEL  
AGUA**

Catálogo de Publicaciones de la  
Administración General del Estado:  
<http://publicacionesoficiales.boe.es/>

**N.I.P.O.: 280-13-024-X**

SUBDIRECCIÓN  
GENERAL DE PLANIFICACIÓN  
Y USO SOSTENIBLE DEL  
AGUA.  
ÁREA DE INFORMACIÓN  
HIDROLÓGICA

**JEFE ÁREA DE  
INFORMACIÓN  
HIDROLÓGICA**  
**Fernando Pastor Argüello**

Para cualquier sugerencia póngase  
en contacto con:

Calle Agustín de Bethencourt, 25  
Despacho 205  
28071 Madrid

Tel.:(91) 453 53 59

Fax: (91) 453 53 07

Dirección de email:  
[hidrologia@magrama.es](mailto:hidrologia@magrama.es)

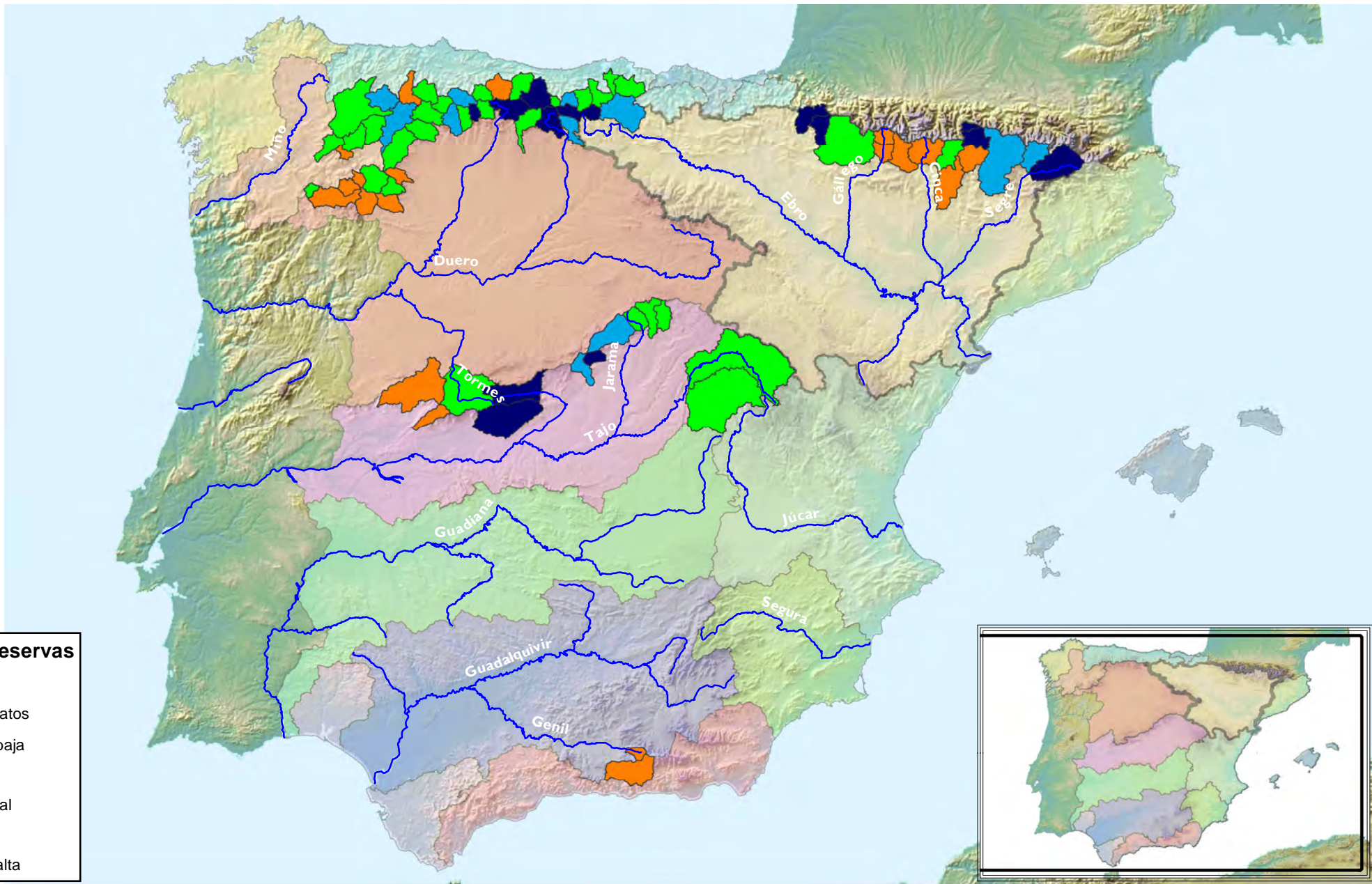
El informe de Evolución de  
Recursos Nivales puede ser  
consultado en:

<http://www.magrama.es>  
(Sección "Agua")

# RESUMEN

[Mapa estado nival](#)

[Evolución de las reservas nivales](#)



**Estado Reservas Nivales**

- Sin Datos
- Muy baja
- Baja
- Normal
- Alta
- Muy alta

# Estado Reservas Nivales

Conjunto territorio español



GOBIERNO DE ESPAÑA

MINISTERIO DE AGRICULTURA, ALIMENTACIÓN Y MEDIO AMBIENTE

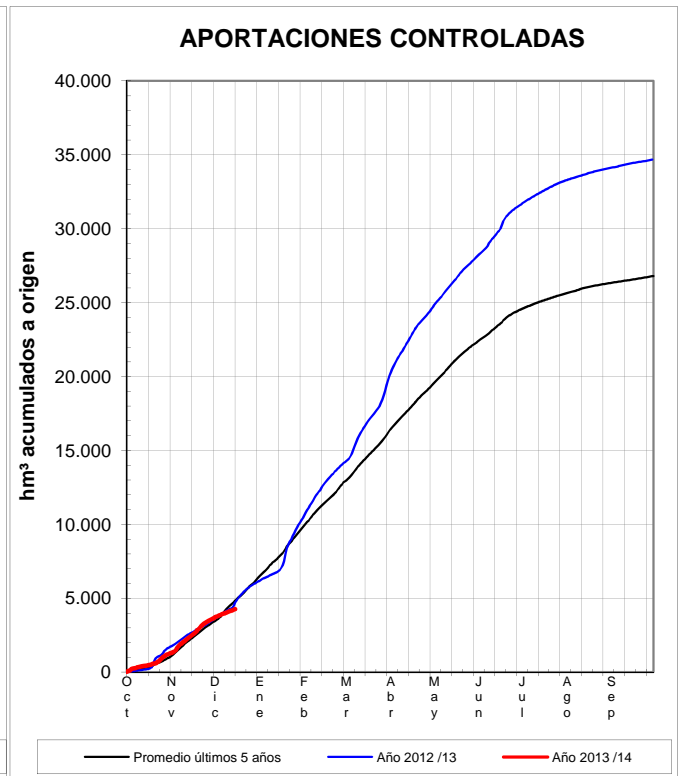
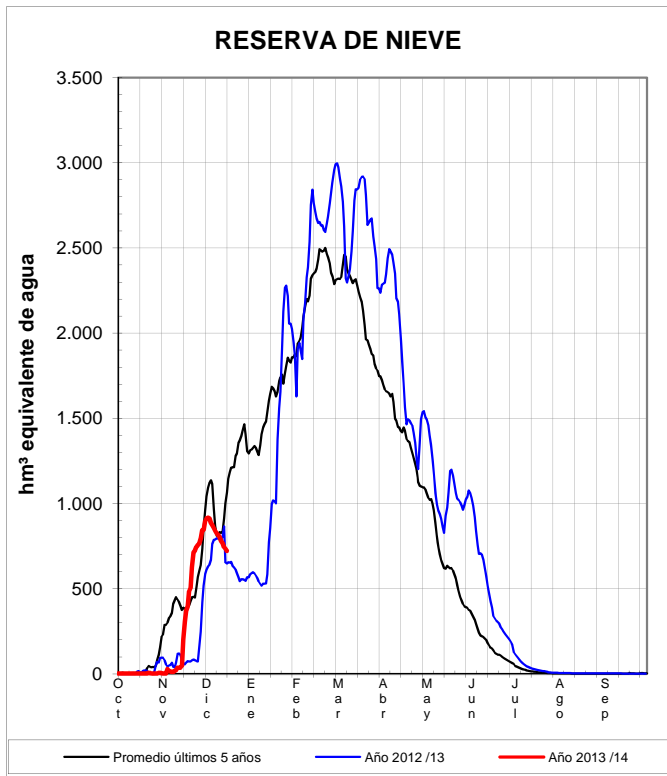
Fecha: 15/12/2013



**PROGRAMA ERHIN**

**EVOLUCIÓN DE LA RESERVA DE NIEVE Y APORTACIONES EN LAS SUBCUENCAS NIVALES EN EL ÁMBITO DEL TERRITORIO ESPAÑOL**

Fecha del informe: 15/12/2013



Órgano Gestor de Cuenca	(*) ESTADO A 15/12/2013			(**) PREVISIONES A 7 DÍAS	
	Sup. modelizada (km²)	VAFN (hm³)	Aportaciones (hm³)	Δ Nival (hm³)	Δ Aportación (hm³)
CH Guadalquivir / AMA Andalucía. Cuencas Mediterráneas	1.252,5	2,1	7,9	-0,6	0,3
Conf. Hidrográfica del Duero	7.243,4	247,9	681,8	-57,8	66,3
Conf. Hidrográfica del Ebro	13.099,1	335,2	1.303,2	-9,3	114,5
Conf. Hidrográfica del Miño-Sil	4.912,6	11,9	765,5	5,8	52,9
Conf. Hidrográfica del Cantábrico	7.217,5	118,5	1.205,2	-21,7	99,8
Conf. Hidrográfica del Tago	14.939,4	5,9	293,3	-0,7	13,7
<b>Total :</b>	<b>48.664,5</b>	<b>721,5</b>	<b>4.256,9</b>	<b>-84,3</b>	<b>347,5</b>

Sistema Montañoso	(*) ESTADO A 15/12/2013			(**) PREVISIONES A 7 DÍAS	
	Sup. modelizada (km²)	VAFN (hm³)	Aportaciones (hm³)	Δ Nival (hm³)	Δ Aportación (hm³)
Pirineo	11.561,9	320,0	1.163,1	-7,1	98,5
Cordillera Cantábrica	19.059,0	375,4	2.766,2	-68,2	234,1
Sistema Central-Ibérico	16.791,1	23,9	319,7	-8,3	14,6
Sierra Nevada	1.252,5	2,1	7,9	-0,6	0,3
<b>Total :</b>	<b>48.664,5</b>	<b>721,5</b>	<b>4.256,9</b>	<b>-84,3</b>	<b>347,5</b>

(\*) Obtenidos mediante el modelo ASTER

ND: No Disponible

(\*\*) Obtenida a partir de las previsiones ECMWF

