



GOBIERNO
DE ESPAÑA

MINISTERIO
DE AGRICULTURA, ALIMENTACIÓN
Y MEDIO AMBIENTE

Evolución de los recursos nivales (ASTER)



Conjunto de cuencas modelizadas en el ámbito del
territorio español

8 de diciembre de 2013

Datos provisionales sujetos a revisión

NÚMERO 27
AÑO 2013



GOBIERNO
DE ESPAÑA

MINISTERIO
DE AGRICULTURA, ALIMENTACIÓN
Y MEDIO AMBIENTE

**SECRETARÍA DE ESTADO DE
MEDIO AMBIENTE.
DIRECCIÓN GENERAL DEL
AGUA**

Catálogo de Publicaciones de la
Administración General del Estado:
<http://publicacionesoficiales.boe.es/>

N.I.P.O.: 280-13-024-X

SUBDIRECCIÓN
GENERAL DE PLANIFICACIÓN
Y USO SOSTENIBLE DEL
AGUA.
ÁREA DE INFORMACIÓN
HIDROLÓGICA

**JEFE ÁREA DE
INFORMACIÓN
HIDROLÓGICA**
Fernando Pastor Argüello

Para cualquier sugerencia póngase
en contacto con:

Calle Agustín de Bethencourt, 25
Despacho 205
28071 Madrid

Tel.: (91) 453 53 59

Fax: (91) 453 53 07

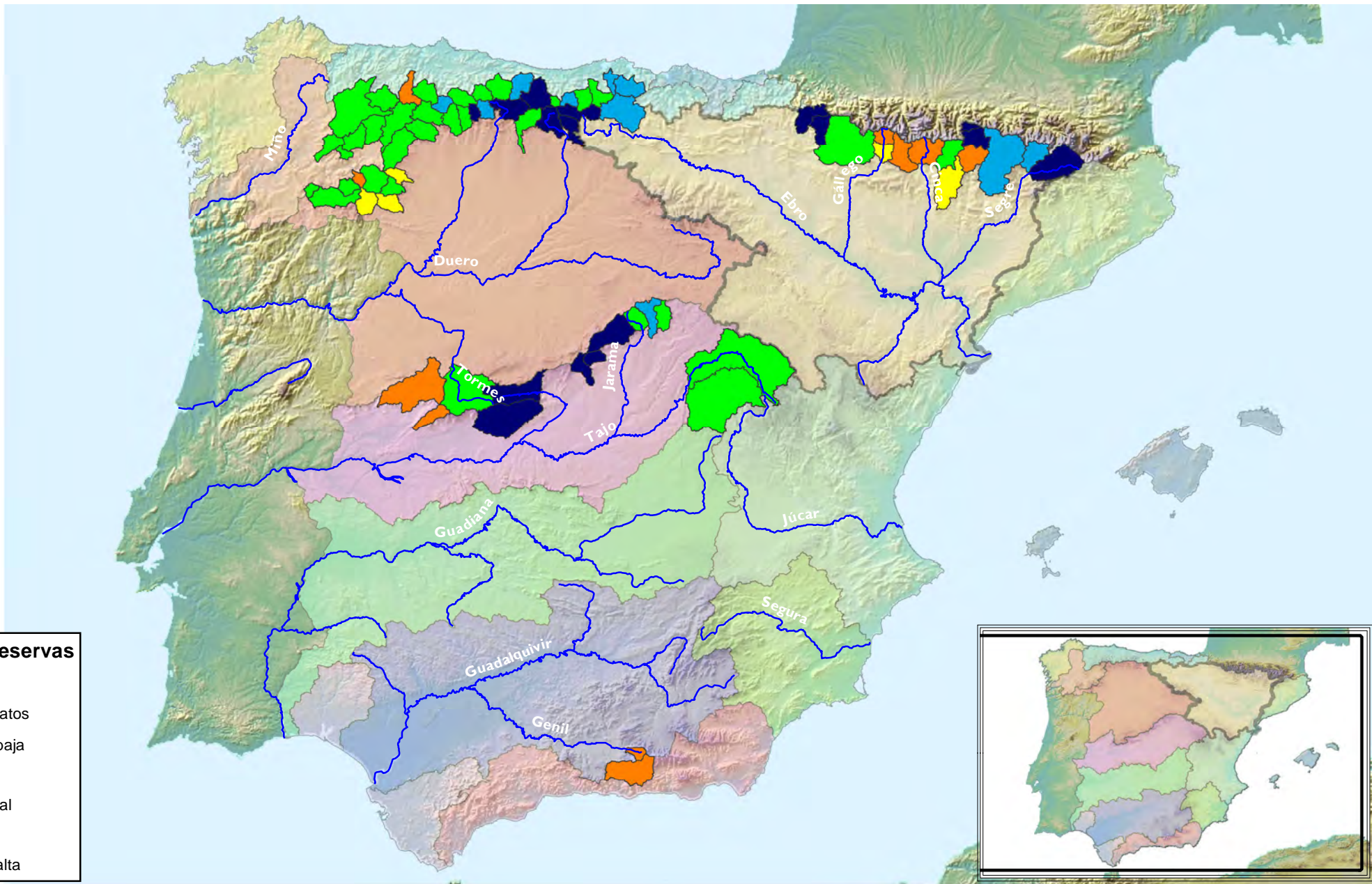
Dirección de email:
hidrologia@magrama.es

El informe de Evolución de
Recursos Nivales puede ser
consultado en:
<http://www.magrama.es>
(Sección "Agua")

RESUMEN

[Mapa estado nival](#)

[Evolución de las reservas nivales](#)



Estado Reservas Nivales

- Sin Datos
- Muy baja
- Baja
- Normal
- Alta
- Muy alta

Estado Reservas Nivales

Conjunto territorio español



GOBIERNO DE ESPAÑA

MINISTERIO DE AGRICULTURA, ALIMENTACIÓN Y MEDIO AMBIENTE

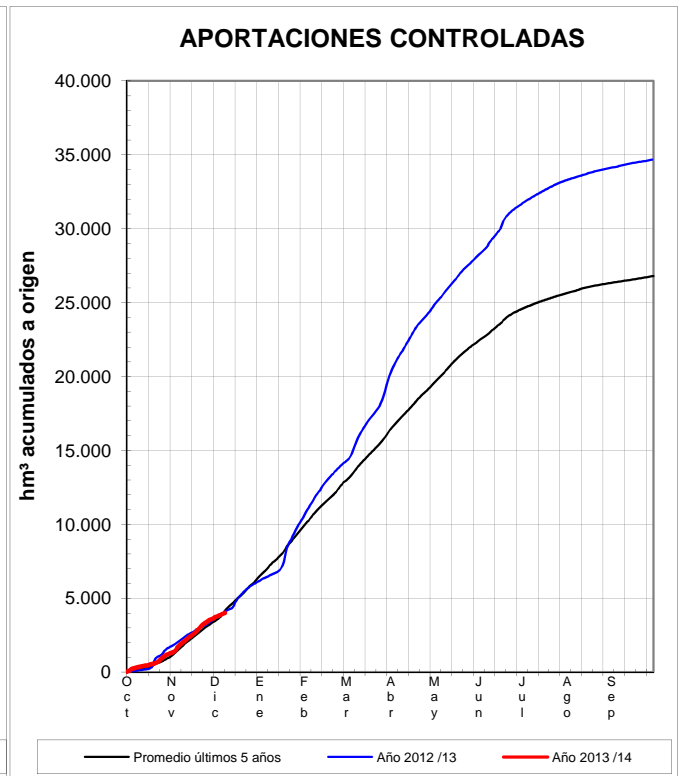
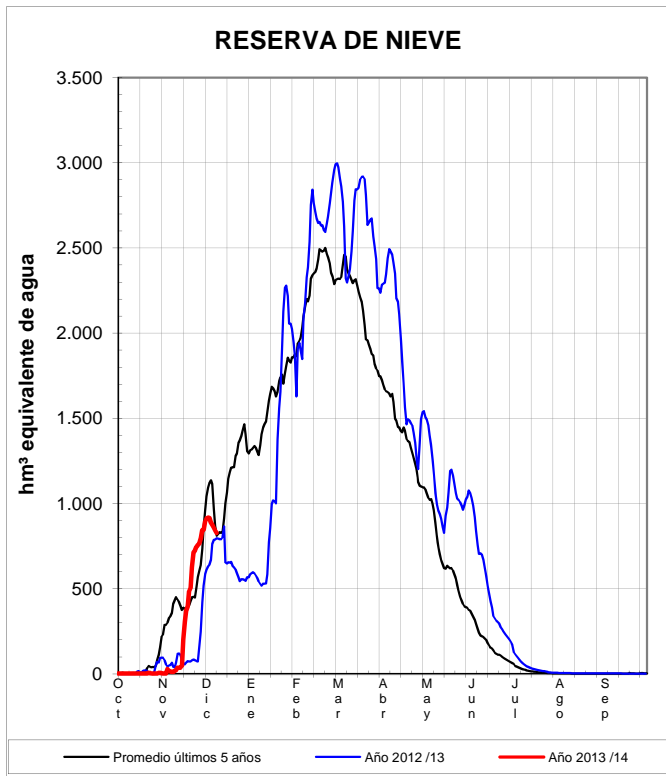
Fecha: 08/12/2013



PROGRAMA ERHIN

EVOLUCIÓN DE LA RESERVA DE NIEVE Y APORTACIONES EN LAS SUBCUENCAS NIVALES EN EL ÁMBITO DEL TERRITORIO ESPAÑOL

Fecha del informe: 08/12/2013



Órganismo Gestor de Cuenca	(*) ESTADO A 08/12/2013			(**) PREVISIONES A 7 DÍAS	
	Sup. modelizada (km²)	VAFN (hm³)	Aportaciones (hm³)	Δ Nival (hm³)	Δ Aportación (hm³)
CH Guadalquivir / AMA Andalucía. Cuencas Mediterráneas	1.252,5	2,6	7,4	-1,4	0,3
Conf. Hidrográfica del Duero	7.243,4	279,5	633,7	-126,5	69,7
Conf. Hidrográfica del Ebro	13.099,1	372,3	1.227,6	-107,9	102,0
Conf. Hidrográfica del Miño-Sil	4.912,6	15,7	725,4	-10,7	52,5
Conf. Hidrográfica del Cantábrico	7.217,5	149,4	1.124,2	-46,0	95,3
Conf. Hidrográfica del Tajo	14.939,4	7,3	280,0	-1,8	13,4
Total :	48.664,5	826,8	3.998,4	-294,4	333,1

Sistema Montañoso	(*) ESTADO A 08/12/2013			(**) PREVISIONES A 7 DÍAS	
	Sup. modelizada (km²)	VAFN (hm³)	Aportaciones (hm³)	Δ Nival (hm³)	Δ Aportación (hm³)
Pirineo	11.561,9	353,9	1.094,9	-103,1	88,6
Cordillera Cantábrica	19.059,0	440,9	2.590,5	-176,9	230,1
Sistema Central-Ibérico	16.791,1	29,4	305,7	-12,9	14,1
Sierra Nevada	1.252,5	2,6	7,4	-1,4	0,3
Total :	48.664,5	826,8	3.998,4	-294,4	333,1

(*) Obtenidos mediante el modelo ASTER

ND: No Disponible

(**) Obtenida a partir de las previsiones ECMWF

