



GOBIERNO
DE ESPAÑA

MINISTERIO
DE AGRICULTURA, ALIMENTACIÓN
Y MEDIO AMBIENTE

Evolución de los recursos nivales (ASTER)



Conjunto de cuencas modelizadas en el ámbito del
territorio español

24 de noviembre de 2013

Datos provisionales sujetos a revisión

NÚMERO 26
AÑO 2013



GOBIERNO
DE ESPAÑA

MINISTERIO
DE AGRICULTURA, ALIMENTACIÓN
Y MEDIO AMBIENTE

**SECRETARÍA DE ESTADO DE
MEDIO AMBIENTE.
DIRECCIÓN GENERAL DEL
AGUA**

Catálogo de Publicaciones de la
Administración General del Estado:
<http://publicacionesoficiales.boe.es/>

N.I.P.O.: 280-13-024-X

SUBDIRECCIÓN
GENERAL DE PLANIFICACIÓN
Y USO SOSTENIBLE DEL
AGUA.
ÁREA DE INFORMACIÓN
HIDROLÓGICA

**JEFE ÁREA DE
INFORMACIÓN
HIDROLÓGICA**
Fernando Pastor Argüello

Para cualquier sugerencia póngase
en contacto con:

Calle Agustín de Bethencourt, 25
Despacho 205
28071 Madrid

Tel.:(91) 453 53 59

Fax: (91) 453 53 07

Dirección de email:
hidrologia@magrama.es

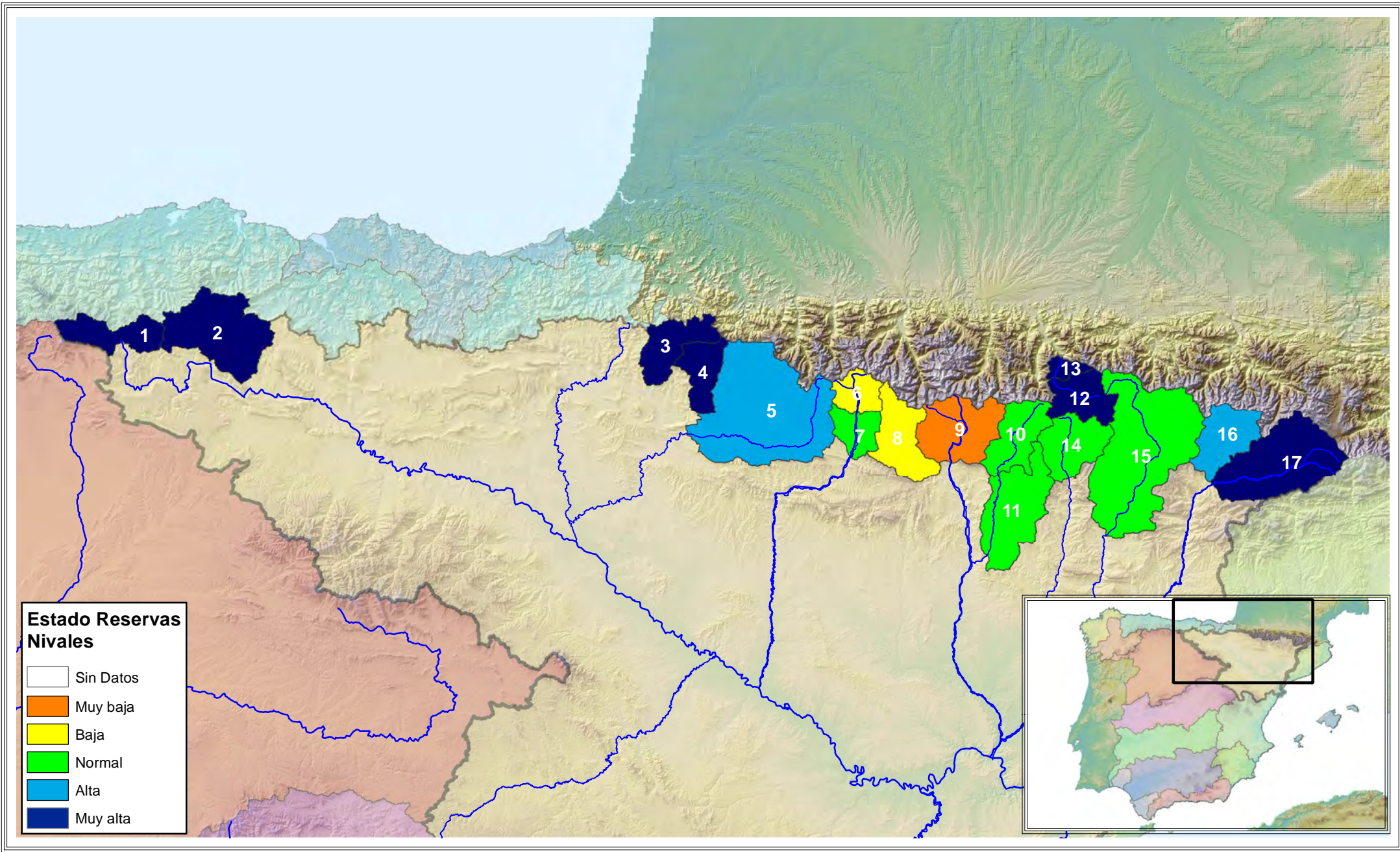
El informe de Evolución de
Recursos Nivales puede ser
consultado en:

<http://www.magrama.es>
(Sección "Agua")

RESUMEN

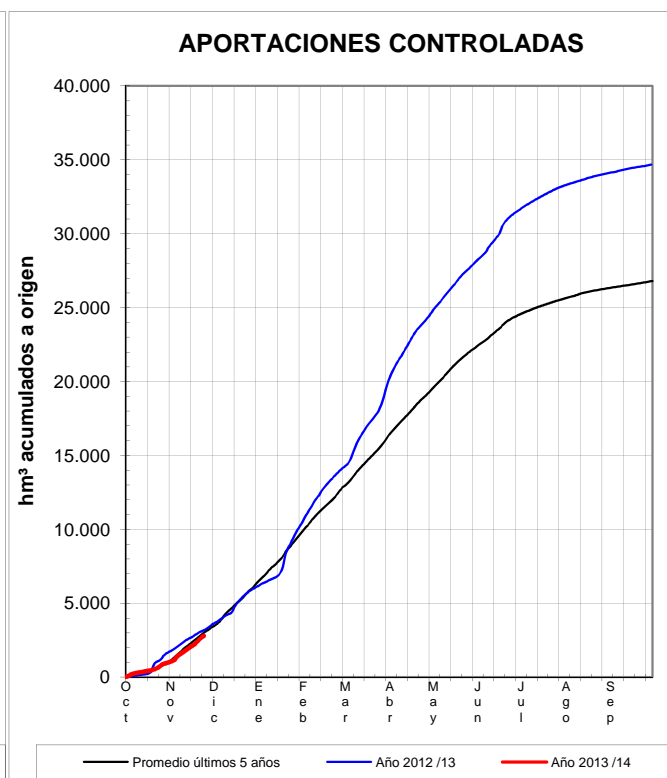
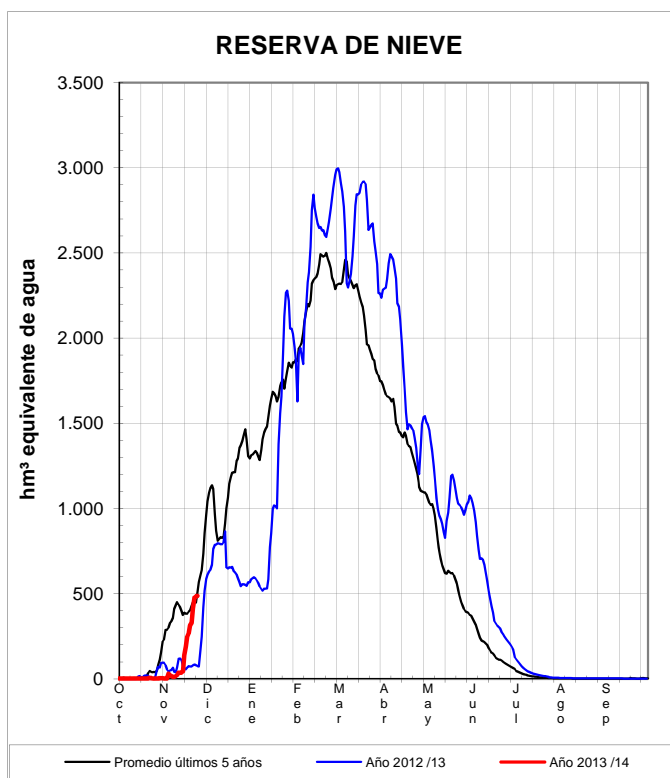
[Mapa estado nival](#)

[Evolución de las reservas nivales](#)



EVOLUCIÓN DE LA RESERVA DE NIEVE Y APORTACIONES EN LAS SUBCUENCAS NIVALES EN EL ÁMBITO DEL TERRITORIO ESPAÑOL

Fecha del informe: 24/11/2013



Órganismo Gestor de Cuenca	(*) ESTADO A 24/11/2013			(**) PREVISIONES A 7 DÍAS	
	Sup. modelizada (km²)	VAFN (hm³)	Aportaciones (hm³)	Δ Nival (hm³)	Δ Aportación (hm³)
CH Guadalquivir / AMA Andalucía. Cuencas Mediterráneas	1.252,5	3,2	6,0	-0,4	0,4
Conf. Hidrográfica del Duero	7.243,4	0,0	4.735,5	ND	ND
Conf. Hidrográfica del Ebro	13.099,1	343,3	1.030,3	26,4	123,9
Conf. Hidrográfica del Miño-Sil	4.912,6	16,1	623,6	0,5	70,2
Conf. Hidrográfica del Cantábrico	7.217,5	104,3	875,8	14,4	179,8
Conf. Hidrográfica del Tago	14.939,4	19,8	253,3	-8,4	16,6
Total :	48.664,5	486,7	7.524,4	32,5	390,8

Sistema Montañoso	(*) ESTADO A 24/11/2013			(**) PREVISIONES A 7 DÍAS	
	Sup. modelizada (km²)	VAFN (hm³)	Aportaciones (hm³)	Δ Nival (hm³)	Δ Aportación (hm³)
Pirineo	11.561,9	322,0	931,7	25,5	98,1
Cordillera Cantábrica	19.059,0	141,8	5.534,7	15,8	275,7
Sistema Central-Ibérico	16.791,1	19,8	1.052,0	-8,4	16,6
Sierra Nevada	1.252,5	3,2	6,0	-0,4	0,4
Total :	48.664,5	486,7	7.524,4	32,5	390,8

(*) Obtenidos mediante el modelo ASTER

ND: No Disponible

(**) Obtenida a partir de las previsiones ECMWF

