



GOBIERNO  
DE ESPAÑA

MINISTERIO  
DE AGRICULTURA, ALIMENTACIÓN  
Y MEDIO AMBIENTE

# Evolución de los recursos nivales (ASTER)



Confederación Hidrográfica del Guadalquivir  
y  
Agencia de Medio Ambiente y Agua de Andalucía

23 de junio de 2013

**Datos provisionales sujetos a revisión**

NÚMERO 20  
AÑO 2013



GOBIERNO  
DE ESPAÑA

MINISTERIO  
DE AGRICULTURA, ALIMENTACIÓN  
Y MEDIO AMBIENTE

**SECRETARÍA DE ESTADO DE  
MEDIO AMBIENTE.  
DIRECCIÓN GENERAL DEL  
AGUA**

Catálogo de Publicaciones de la  
Administración General del Estado:  
<http://publicacionesoficiales.boe.es/>

**N.I.P.O.: 280-13-024-X**

SUBDIRECCIÓN  
GENERAL DE PLANIFICACIÓN  
Y USO SOSTENIBLE DEL  
AGUA.  
ÁREA DE INFORMACIÓN  
HIDROLÓGICA

**JEFE ÁREA DE  
INFORMACIÓN  
HIDROLÓGICA**  
**Fernando Pastor Argüello**

Para cualquier sugerencia póngase  
en contacto con:

Calle Agustín de Bethencourt, 25  
Despacho 205  
28071 Madrid

Tel.: (91) 453 53 59

Fax: (91) 453 53 07

Dirección de email:  
[hidrologia@magrama.es](mailto:hidrologia@magrama.es)

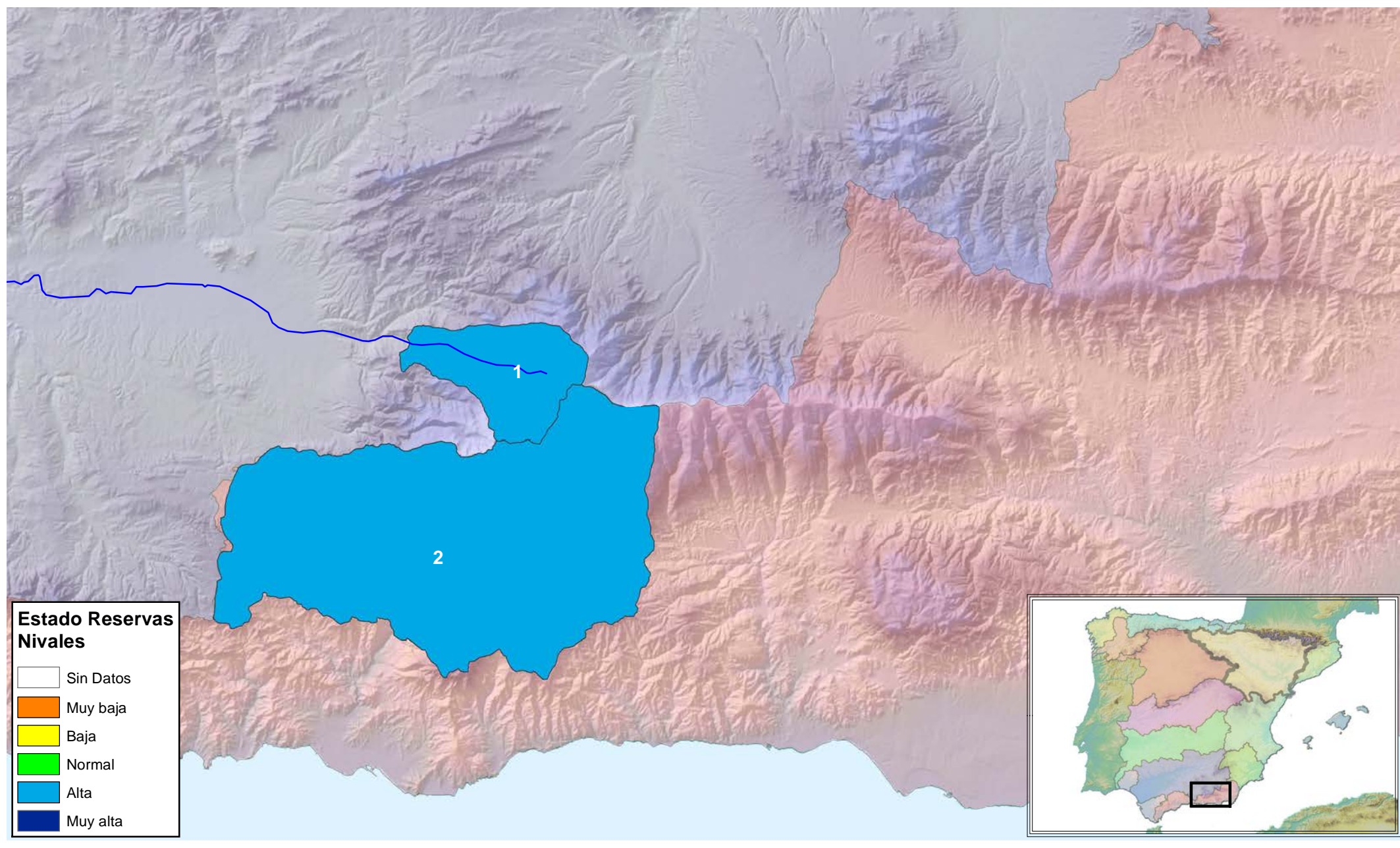
El informe de Evolución de  
Recursos Nivales puede ser  
consultado en:

<http://www.magrama.es>  
(Sección "Agua")

# RESUMEN

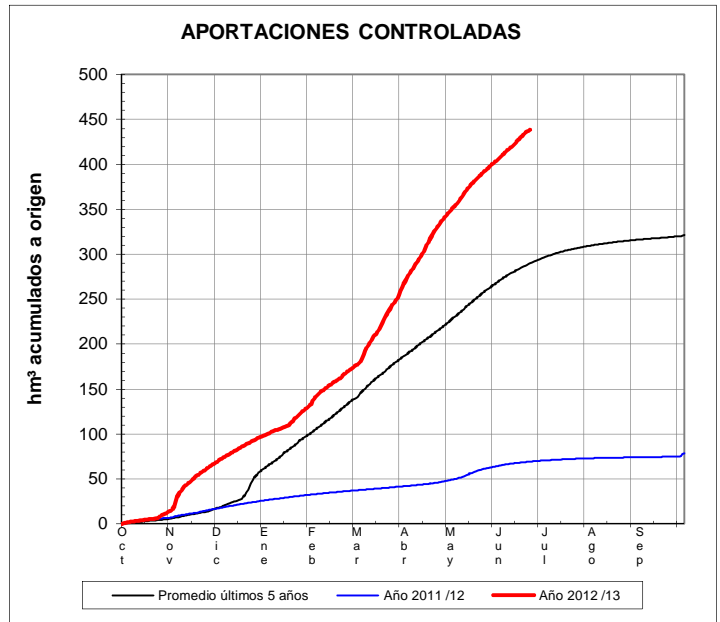
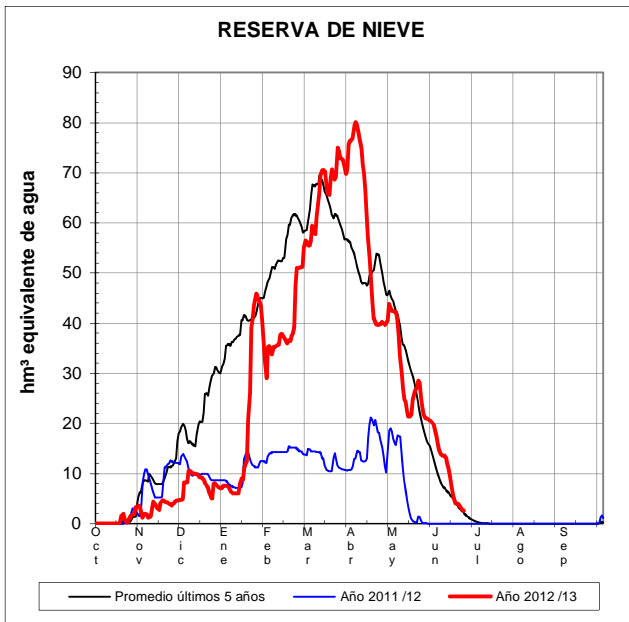
[Mapa estado nival](#)

[Evolución de las reservas nivales](#)



**EVOLUCIÓN DE LA RESERVA DE NIEVE Y APORTACIONES EN EL ÁMBITO DE LA CH GUADALQUIVIR Y AGENCIA DE MEDIO AMBIENTE Y AGUA DE ANDALUCÍA**

Fecha del informe: 23/06/2013

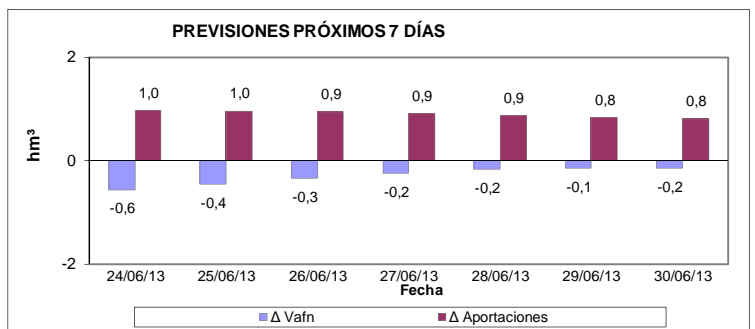


CUENCA				(*) ESTADO A: 23/06/2013				(**) PREVISIONES A 7 DÍAS	
Orden	Ámbito	Código	Pto. de control	Sup. modelizada (km²)	VAFN (hm³)	Aportaciones (hm³)	Reserva nival	Δ Nival (hm³)	Δ Aportación (hm³)
1	Guadalquivir	C.I.1.3/1	Genil hasta E. de Canales	176,5	0,1	129,7	Alta	-0,12	1,70
2	AMA Andalucía. Cuencas Mediterráneas	C.II.1	Guadafeo hasta E. de Rules	1.076,0	2,5	309,1	Alta	-1,92	4,57
<b>Total CH Guadalquivir:</b>				<b>176,5</b>	<b>0,1</b>	<b>129,7</b>		<b>-0,12</b>	<b>1,70</b>
<b>Total AMA Andalucía. Cuencas Mediterráneas:</b>				<b>1.076,0</b>	<b>2,5</b>	<b>309,1</b>		<b>-1,92</b>	<b>4,57</b>
<b>Total :</b>				<b>1.252,5</b>	<b>2,6</b>	<b>438,7</b>		<b>-2,04</b>	<b>6,27</b>

(\*) Obtenidos mediante el modelo **ASTER**  
**VAFN**: Volumen de agua en forma de nieve

ND: No Disponible

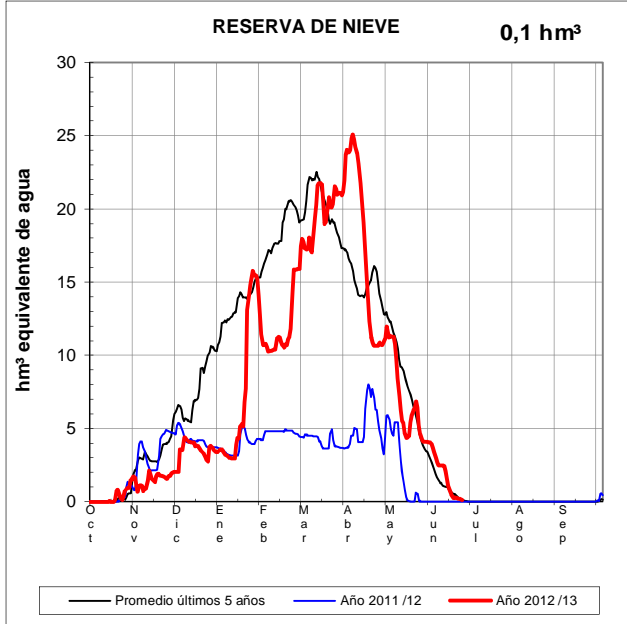
(\*\*) Obtenida a partir de las previsiones ECMWF



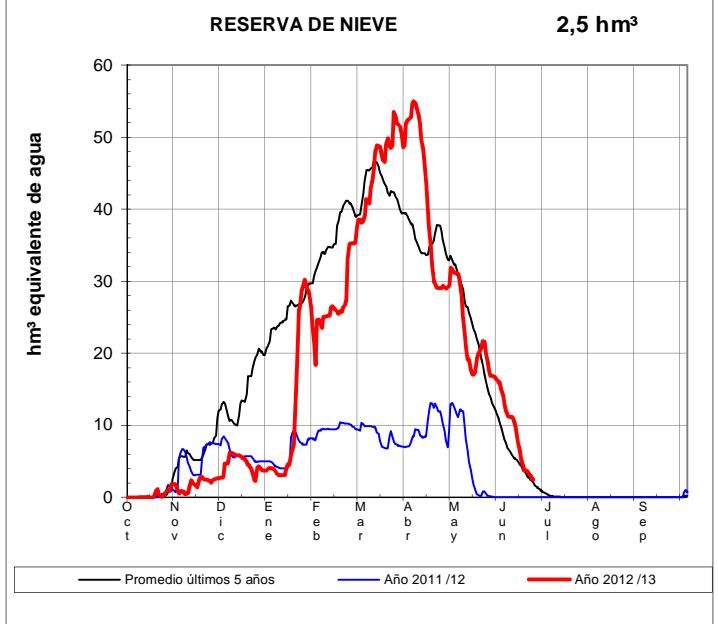
**EVOLUCIÓN DE LA RESERVA DE NIEVE Y APORTACIONES EN EL ÁMBITO DE LA CH GUADALQUIVIR Y AGENCIA DE MEDIO AMBIENTE Y AGUA DE ANDALUCÍA**

Fecha del informe: 23/06/2013

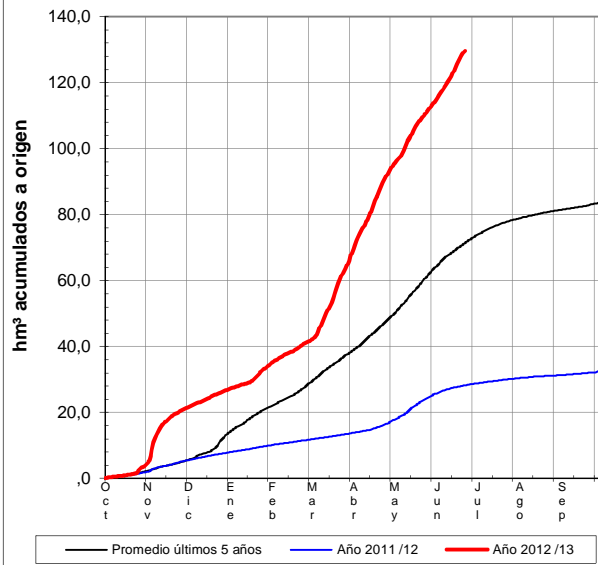
**GENIL EN E. CANALES**



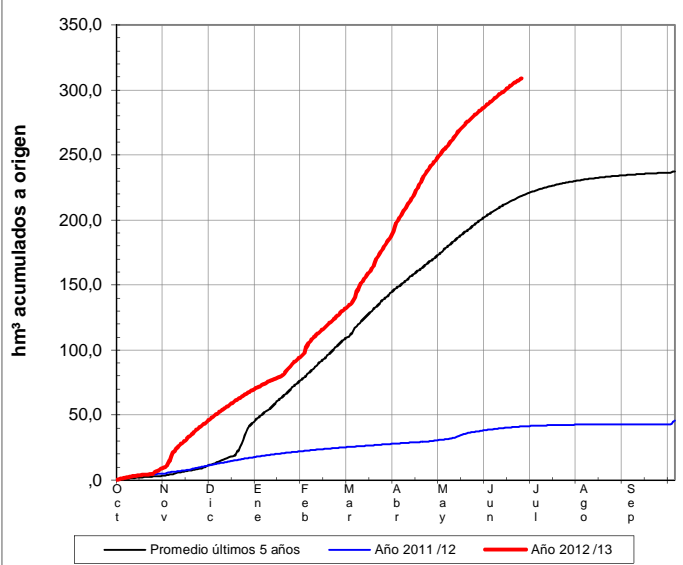
**GUADALFEO EN E. RULES**



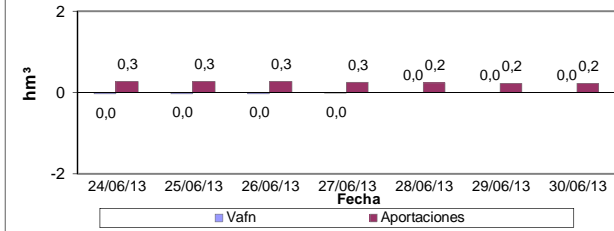
**APORTACIONES CONTROLADAS**



**APORTACIONES CONTROLADAS**



**PREVISIONES PRÓXIMOS 7 DÍAS**



**PREVISIONES PRÓXIMOS 7 DÍAS**

