



GOBIERNO
DE ESPAÑA

MINISTERIO
DE AGRICULTURA, ALIMENTACIÓN
Y MEDIO AMBIENTE

Evolución de los recursos nivales (ASTER)



Conjunto de cuencas modelizadas en el ámbito del
territorio español

16 de junio de 2013

Datos provisionales sujetos a revisión

NÚMERO 19
AÑO 2013



GOBIERNO
DE ESPAÑA

MINISTERIO
DE AGRICULTURA, ALIMENTACIÓN
Y MEDIO AMBIENTE

**SECRETARÍA DE ESTADO DE
MEDIO AMBIENTE.
DIRECCIÓN GENERAL DEL
AGUA**

Catálogo de Publicaciones de la
Administración General del Estado:
<http://publicacionesoficiales.boe.es/>

N.I.P.O.: 280-13-024-X

SUBDIRECCIÓN
GENERAL DE PLANIFICACIÓN
Y USO SOSTENIBLE DEL
AGUA.
ÁREA DE INFORMACIÓN
HIDROLÓGICA

**JEFE ÁREA DE
INFORMACIÓN
HIDROLÓGICA**
Fernando Pastor Argüello

Para cualquier sugerencia póngase
en contacto con:

Calle Agustín de Bethencourt, 25
Despacho 205
28071 Madrid

Tel.: (91) 453 53 59

Fax: (91) 453 53 07

Dirección de email:
hidrologia@magrama.es

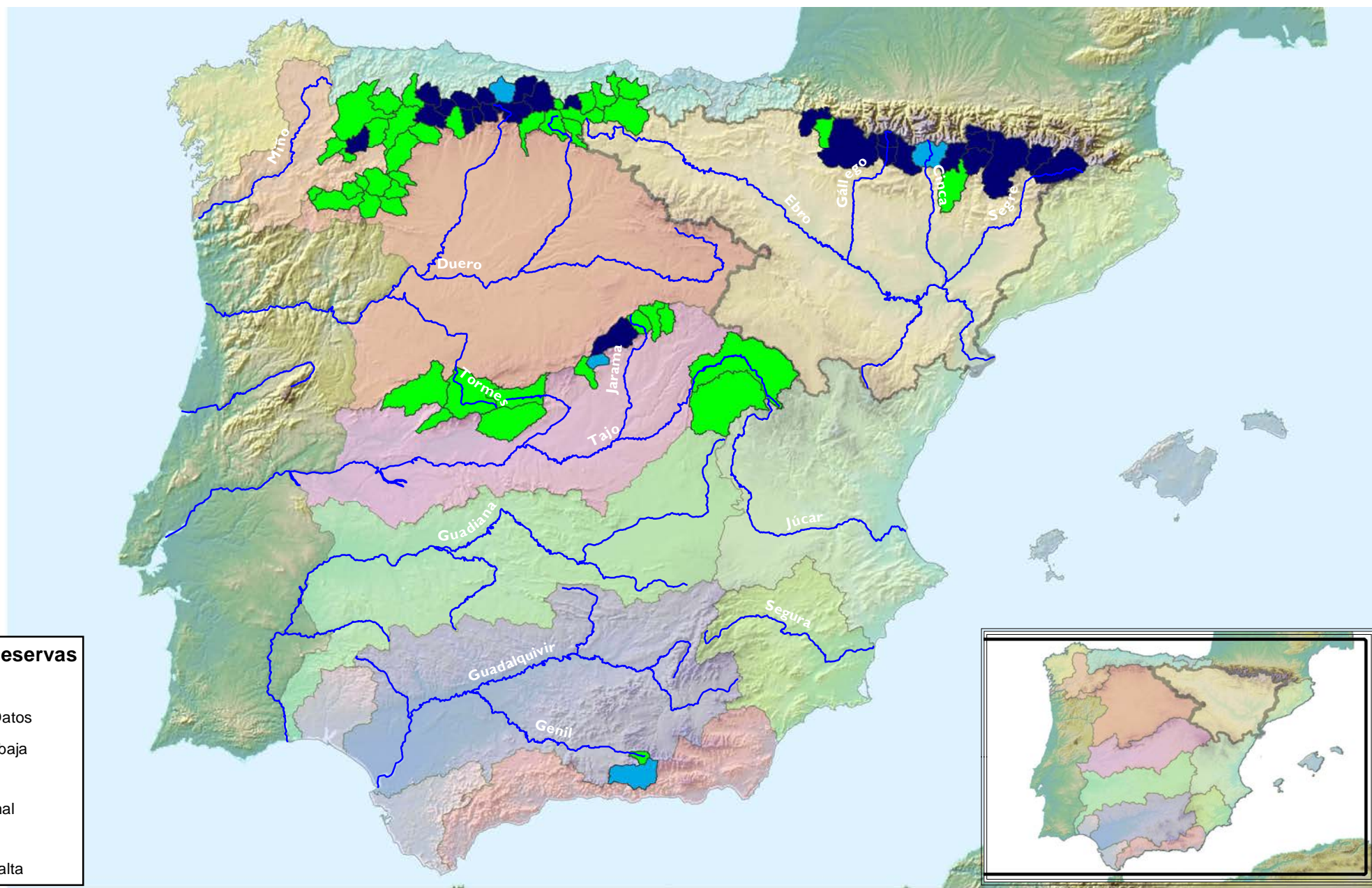
El informe de Evolución de
Recursos Nivales puede ser
consultado en:

<http://www.magrama.es>
(Sección "Agua")

RESUMEN

[Mapa estado nival](#)

[Evolución de las reservas nivales](#)



Estado Reservas Nivales

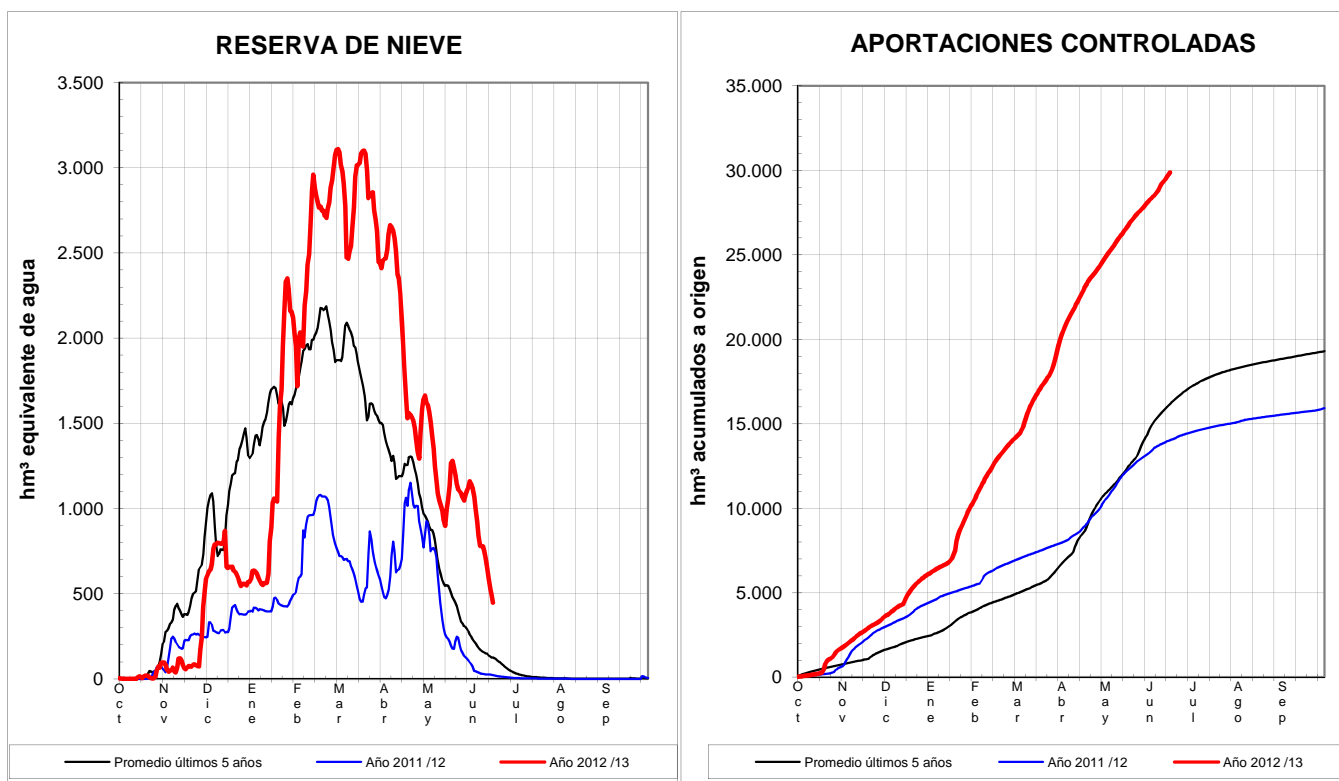
- Sin Datos
- Muy baja
- Baja
- Normal
- Alta
- Muy alta

Estado Reservas Nivales

Conjunto territorio español

EVOLUCIÓN DE LA RESERVA DE NIEVE Y APORTACIONES EN LAS SUBCUENCAS NIVALES EN EL ÁMBITO DEL TERRITORIO ESPAÑOL

Fecha del informe: 16/06/2013



Órgano Gestor de Cuenca	(*) ESTADO A 16/06/2013			(**) PREVISIONES A 7 DÍAS	
	Sup. modelizada (km²)	VAFN (hm³)	Aportaciones (hm³)	Δ Nival (hm³)	Δ Aportación (hm³)
CH Guadalquivir / AMA Andalucía. Cuencas Mediterráneas	1.252,5	4,9	428,3	-0,2	7,1
Conf. Hidrográfica del Duero	7.243,4	9,2	4.358,3	-5,8	76,3
Conf. Hidrográfica del Ebro	13.099,1	357,6	9.780,6	-4,6	554,7
Conf. Hidrográfica del Miño-Sil	4.912,6	0,0	3.804,0	0,0	57,7
Conf. Hidrográfica del Cantábrico	7.217,5	74,7	7.935,6	-12,7	139,6
Conf. Hidrográfica del Tago	14.939,4	0,8	3.566,8	-0,2	44,2
Total :	48.664,5	447,3	29.873,6	-23,5	879,5

Sistema Montañoso	(*) ESTADO A 16/06/2013			(**) PREVISIONES A 7 DÍAS	
	Sup. modelizada (km²)	VAFN (hm³)	Aportaciones (hm³)	Δ Nival (hm³)	Δ Aportación (hm³)
Pirineo	11.561,9	357,6	8.696,0	-4,6	533,5
Cordillera Cantábrica	19.059,0	84,0	16.396,3	-18,5	289,6
Sistema Central-Ibérico	16.791,1	0,8	4.353,0	-0,2	49,2
Sierra Nevada	1.252,5	4,9	428,3	-0,2	7,1
Total :	48.664,5	447,3	29.873,6	-23,5	879,5

(*) Obtenidos mediante el modelo ASTER

ND: No Disponible

(**) Obtenida a partir de las previsiones ECMWF

