



GOBIERNO
DE ESPAÑA

MINISTERIO
DE AGRICULTURA, ALIMENTACIÓN
Y MEDIO AMBIENTE

Evolución de los recursos nivales (ASTER)



Conjunto de cuencas modelizadas en el ámbito del
territorio español

9 de junio de 2013

Datos provisionales sujetos a revisión

NÚMERO 18
AÑO 2013



GOBIERNO
DE ESPAÑA

MINISTERIO
DE AGRICULTURA, ALIMENTACIÓN
Y MEDIO AMBIENTE

**SECRETARÍA DE ESTADO DE
MEDIO AMBIENTE.
DIRECCIÓN GENERAL DEL
AGUA**

Catálogo de Publicaciones de la
Administración General del Estado:
<http://publicacionesoficiales.boe.es/>

N.I.P.O.: 280-13-024-X

SUBDIRECCIÓN
GENERAL DE PLANIFICACIÓN
Y USO SOSTENIBLE DEL
AGUA.
ÁREA DE INFORMACIÓN
HIDROLÓGICA

**JEFE ÁREA DE
INFORMACIÓN
HIDROLÓGICA**
Fernando Pastor Argüello

Para cualquier sugerencia póngase
en contacto con:

Calle Agustín de Bethencourt, 25
Despacho 205
28071 Madrid

Tel.: (91) 453 53 59

Fax: (91) 453 53 07

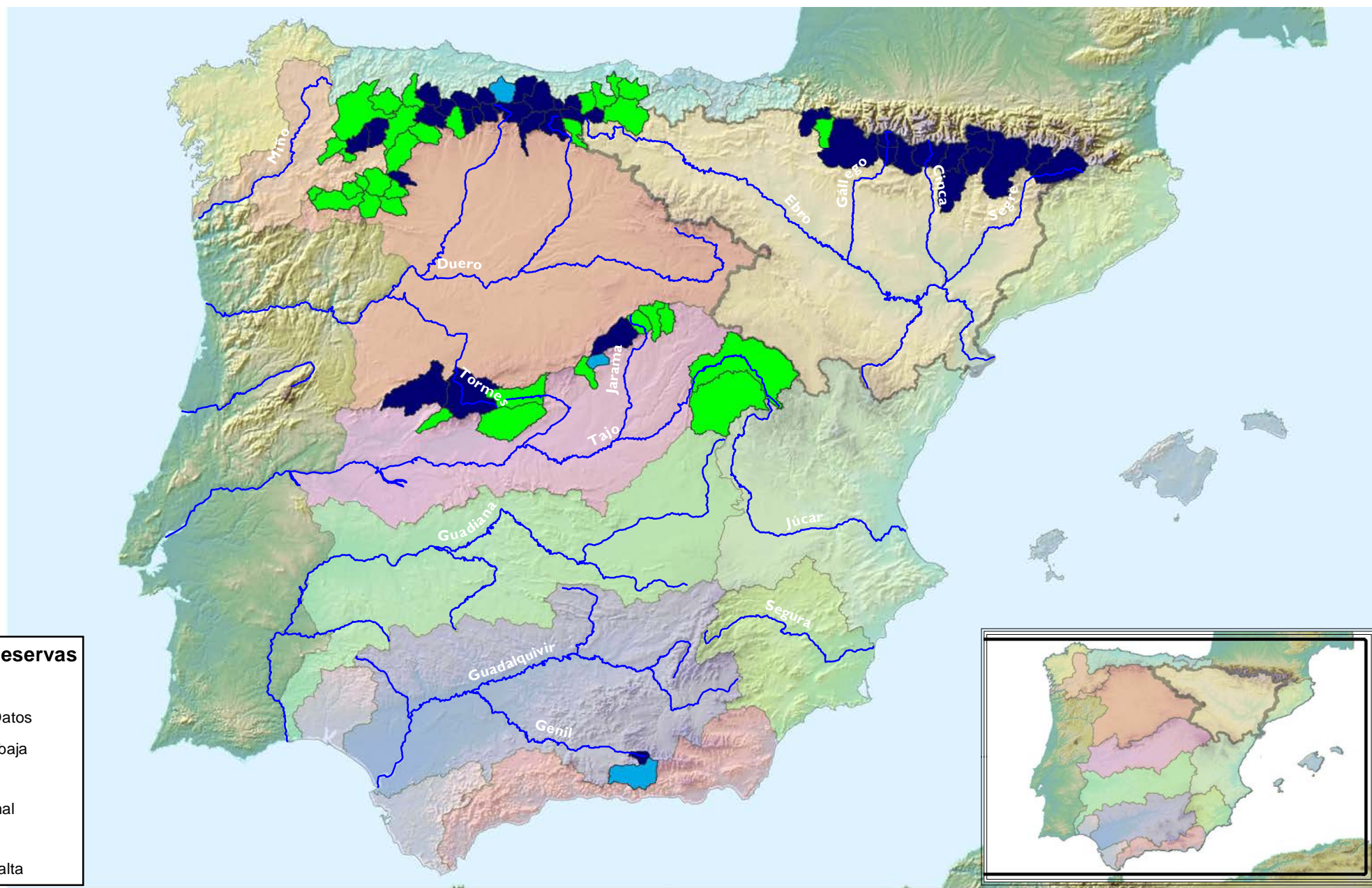
Dirección de email:
hidrologia@magrama.es

El informe de Evolución de
Recursos Nivales puede ser
consultado en:
<http://www.magrama.es>
(Sección "Agua")

RESUMEN

[Mapa estado nival](#)

[Evolución de las reservas nivales](#)



Estado Reservas Nivales

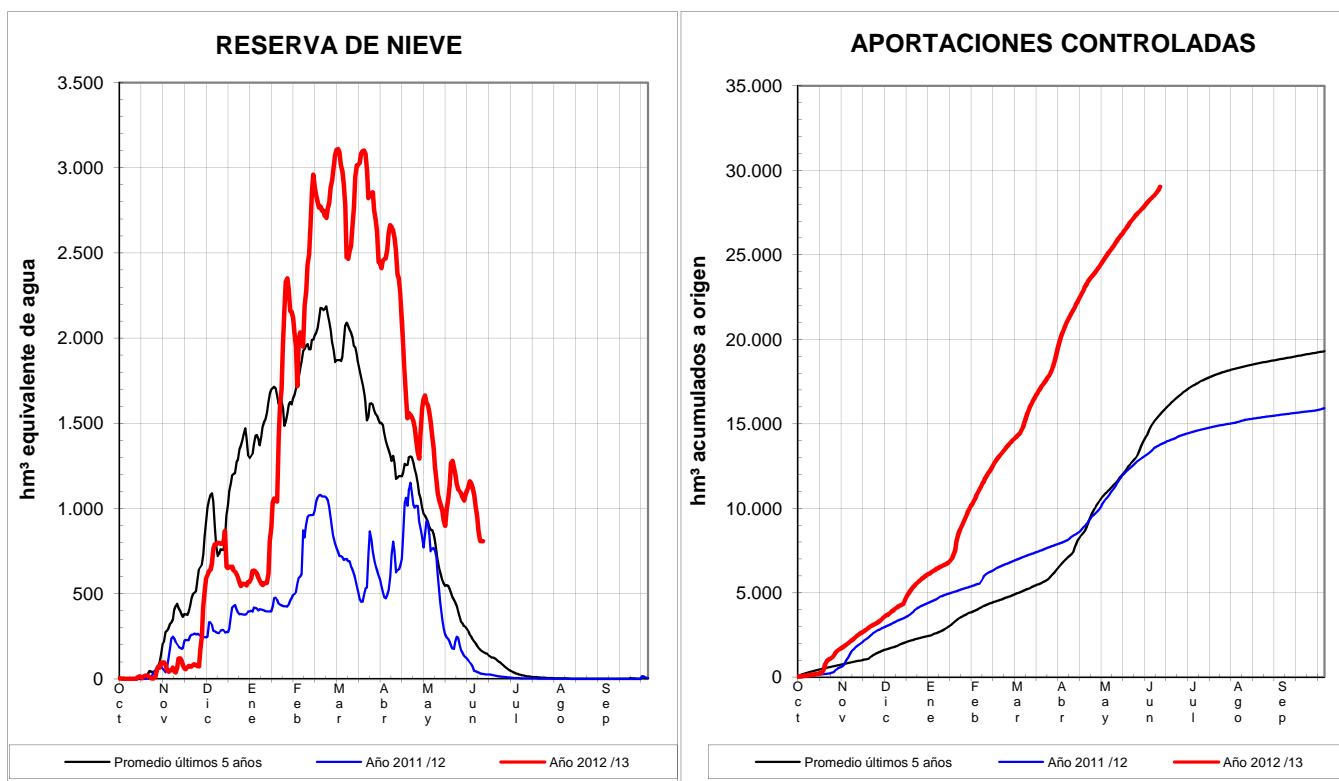
- Sin Datos
- Muy baja
- Baja
- Normal
- Alta
- Muy alta

Estado Reservas Nivales

Conjunto territorio español

EVOLUCIÓN DE LA RESERVA DE NIEVE Y APORTACIONES EN LAS SUBCUENCAS NIVALES EN EL ÁMBITO DEL TERRITORIO ESPAÑOL

Fecha del informe: 09/06/2013



Órgano Gestor de Cuenca	(*) ESTADO A 09/06/2013			(**) PREVISIONES A 7 DÍAS	
	Sup. modelizada (km²)	VAFN (hm³)	Aportaciones (hm³)	Δ Nival (hm³)	Δ Aportación (hm³)
CH Guadalquivir / AMA Andalucía. Cuencas Mediterráneas	1.252,5	13,8	416,7	-2,2	7,6
Conf. Hidrográfica del Duero	7.243,4	29,1	4.282,8	-16,3	76,1
Conf. Hidrográfica del Ebro	13.099,1	670,3	9.255,0	-176,7	338,9
Conf. Hidrográfica del Miño-Sil	4.912,6	0,3	3.751,7	-0,2	56,6
Conf. Hidrográfica del Cantábrico	7.217,5	92,1	7.792,7	-10,0	124,7
Conf. Hidrográfica del Tago	14.939,4	2,0	3.538,2	-0,9	51,0
Total :	48.664,5	807,6	29.037,1	-206,3	654,9

Sistema Montañoso	(*) ESTADO A 09/06/2013			(**) PREVISIONES A 7 DÍAS	
	Sup. modelizada (km²)	VAFN (hm³)	Aportaciones (hm³)	Δ Nival (hm³)	Δ Aportación (hm³)
Pirineo	11.561,9	670,2	8.184,7	-176,6	323,8
Cordillera Cantábrica	19.059,0	118,4	16.119,6	-23,9	264,5
Sistema Central-Ibérico	16.791,1	5,3	4.316,1	-3,6	59,1
Sierra Nevada	1.252,5	13,8	416,7	-2,2	7,6
Total :	48.664,5	807,6	29.037,1	-206,3	654,9

(*) Obtenidos mediante el modelo ASTER

ND: No Disponible

(**) Obtenida a partir de las previsiones ECMWF

