



GOBIERNO
DE ESPAÑA

MINISTERIO
DE AGRICULTURA, ALIMENTACIÓN
Y MEDIO AMBIENTE

Evolución de los recursos nivales (ASTER)



Conjunto de cuencas modelizadas en el ámbito del
territorio español

2 de junio de 2013

Datos provisionales sujetos a revisión

NÚMERO 17
AÑO 2013



GOBIERNO
DE ESPAÑA

MINISTERIO
DE AGRICULTURA, ALIMENTACIÓN
Y MEDIO AMBIENTE

**SECRETARÍA DE ESTADO DE
MEDIO AMBIENTE.
DIRECCIÓN GENERAL DEL
AGUA**

Catálogo de Publicaciones de la
Administración General del Estado:
<http://publicacionesoficiales.boe.es/>

N.I.P.O.: 280-13-024-X

SUBDIRECCIÓN
GENERAL DE PLANIFICACIÓN
Y USO SOSTENIBLE DEL
AGUA.
ÁREA DE INFORMACIÓN
HIDROLÓGICA

**JEFE ÁREA DE
INFORMACIÓN
HIDROLÓGICA**
Fernando Pastor Argüello

Para cualquier sugerencia póngase
en contacto con:

Calle Agustín de Bethencourt, 25
Despacho 205
28071 Madrid

Tel.: (91) 453 53 59

Fax: (91) 453 53 07

Dirección de email:
hidrologia@magrama.es

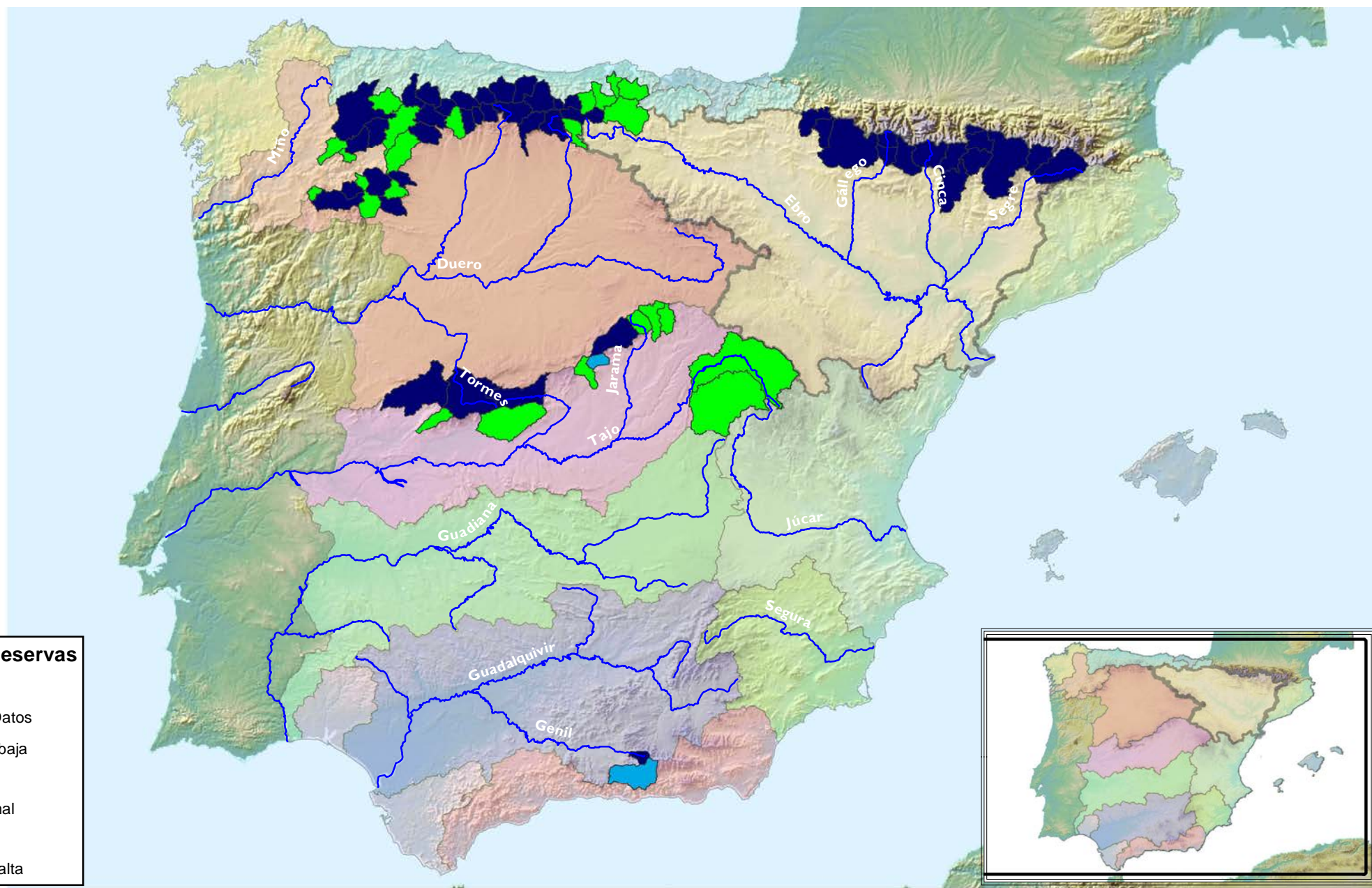
El informe de Evolución de
Recursos Nivales puede ser
consultado en:

<http://www.magrama.es>
(Sección "Agua")

RESUMEN

[Mapa estado nival](#)

[Evolución de las reservas nivales](#)



Estado Reservas Nivales

- Sin Datos
- Muy baja
- Baja
- Normal
- Alta
- Muy alta

Estado Reservas Nivales

Conjunto territorio español



GOBIERNO DE ESPAÑA

MINISTERIO DE AGRICULTURA, ALIMENTACIÓN Y MEDIO AMBIENTE

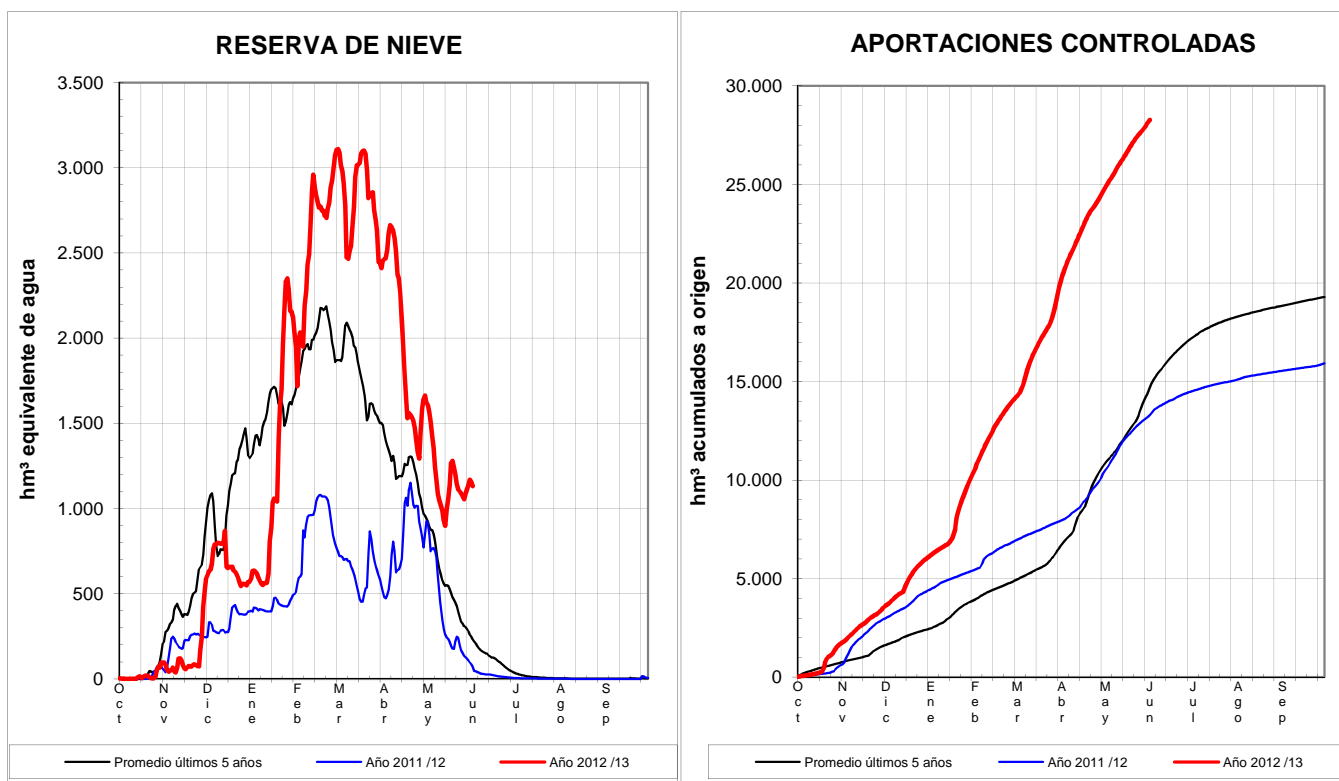
Fecha: 02/06/2013



PROGRAMA ERHIN

EVOLUCIÓN DE LA RESERVA DE NIEVE Y APORTACIONES EN LAS SUBCUENCAS NIVALES EN EL ÁMBITO DEL TERRITORIO ESPAÑOL

Fecha del informe: 02/06/2013



Órgano Gestor de Cuenca	(*) ESTADO A 02/06/2013			(**) PREVISIONES A 7 DÍAS	
	Sup. modelizada (km²)	VAFN (hm³)	Aportaciones (hm³)	Δ Nival (hm³)	Δ Aportación (hm³)
CH Guadalquivir / AMA Andalucía. Cuencas Mediterráneas	1.252,5	19,6	404,8	-0,4	8,2
Conf. Hidrográfica del Duero	7.243,4	76,7	4.194,6	-25,8	77,8
Conf. Hidrográfica del Ebro	13.099,1	874,7	8.838,0	-89,6	314,8
Conf. Hidrográfica del Miño-Sil	4.912,6	0,9	3.693,5	0,1	63,7
Conf. Hidrográfica del Cantábrico	7.217,5	155,9	7.632,7	-19,5	113,6
Conf. Hidrográfica del Tago	14.939,4	3,5	3.505,1	-0,9	59,2
Total :	48.664,5	1.131,3	28.268,6	-136,1	637,2

Sistema Montañoso	(*) ESTADO A 02/06/2013			(**) PREVISIONES A 7 DÍAS	
	Sup. modelizada (km²)	VAFN (hm³)	Aportaciones (hm³)	Δ Nival (hm³)	Δ Aportación (hm³)
Pirineo	11.561,9	873,7	7.784,7	-89,4	293,8
Cordillera Cantábrica	19.059,0	223,6	15.809,1	-41,1	264,6
Sistema Central-Ibérico	16.791,1	14,5	4.270,1	-5,2	70,6
Sierra Nevada	1.252,5	19,6	404,8	-0,4	8,2
Total :	48.664,5	1.131,3	28.268,6	-136,1	637,2

(*) Obtenidos mediante el modelo ASTER

ND: No Disponible

(**) Obtenida a partir de las previsiones ECMWF

