



GOBIERNO
DE ESPAÑA

MINISTERIO
DE AGRICULTURA, ALIMENTACIÓN
Y MEDIO AMBIENTE

Evolución de los recursos nivales (ASTER)



Conjunto de cuencas modelizadas en el ámbito del
territorio español

14 de abril de 2013

Datos provisionales sujetos a revisión

NÚMERO 10
AÑO 2013



GOBIERNO
DE ESPAÑA

MINISTERIO
DE AGRICULTURA, ALIMENTACIÓN
Y MEDIO AMBIENTE

**SECRETARÍA DE ESTADO DE
MEDIO AMBIENTE.
DIRECCIÓN GENERAL DEL
AGUA**

Catálogo de Publicaciones de la
Administración General del Estado:
<http://publicacionesoficiales.boe.es/>

N.I.P.O.: 280-13-024-X

SUBDIRECCIÓN
GENERAL DE PLANIFICACIÓN
Y USO SOSTENIBLE DEL
AGUA.
ÁREA DE INFORMACIÓN
HIDROLÓGICA

**JEFE ÁREA DE
INFORMACIÓN
HIDROLÓGICA**
Fernando Pastor Argüello

Para cualquier sugerencia póngase
en contacto con:

Calle Agustín de Bethencourt, 25
Despacho 205
28071 Madrid

Tel.: (91) 453 53 59

Fax: (91) 453 53 07

Dirección de email:
hidrologia@magrama.es

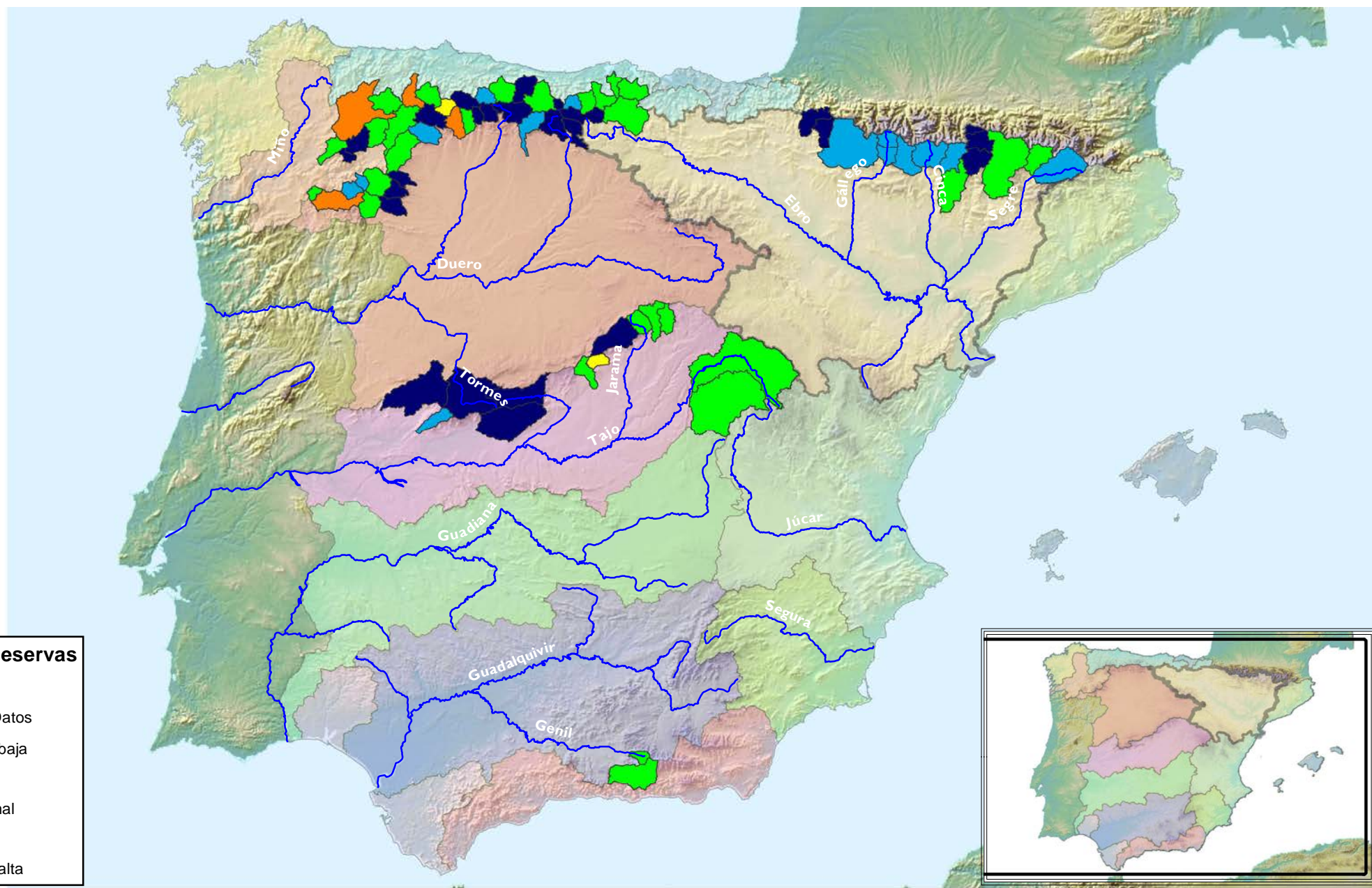
El informe de Evolución de
Recursos Nivales puede ser
consultado en:

<http://www.magrama.es>
(Sección "Agua")

RESUMEN

[Mapa estado nival](#)

[Evolución de las reservas nivales](#)



Estado Reservas Nivales

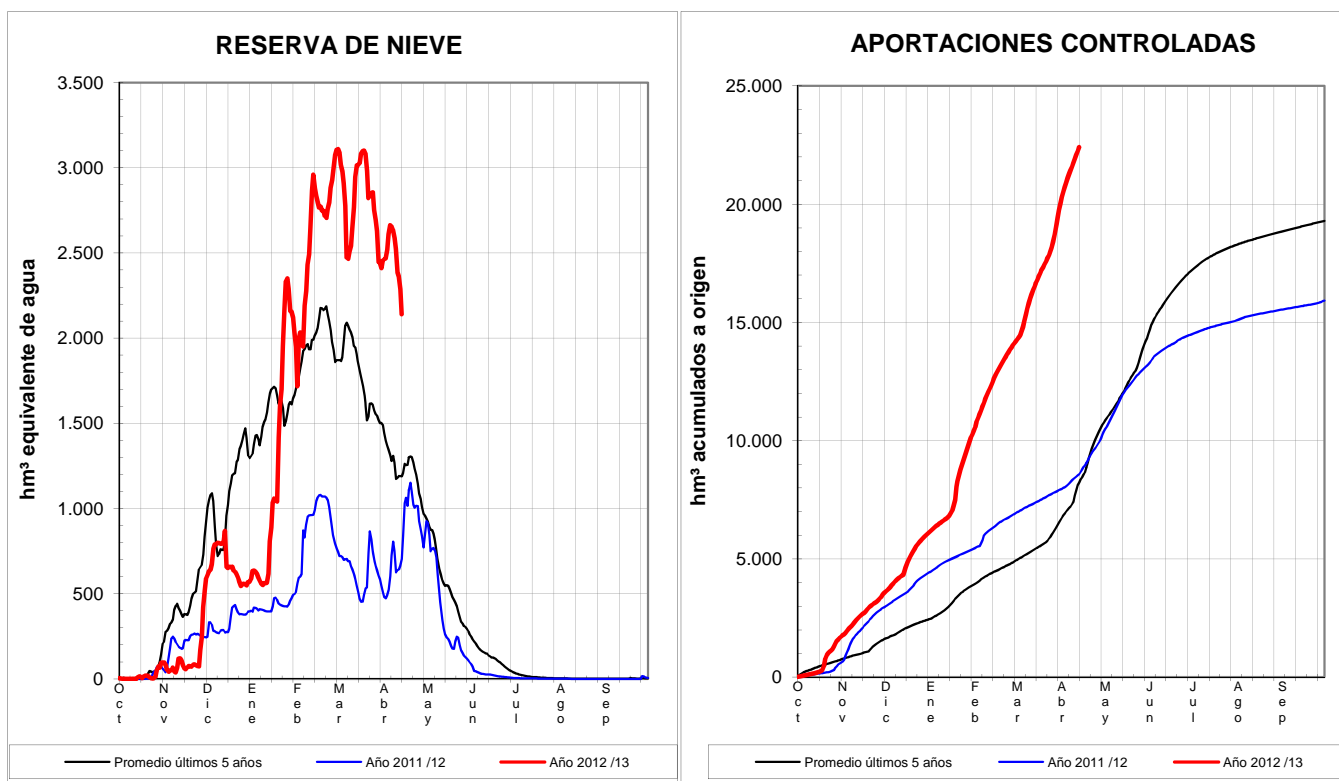
- Sin Datos
- Muy baja
- Baja
- Normal
- Alta
- Muy alta

Estado Reservas Nivales

Conjunto territorio español

EVOLUCIÓN DE LA RESERVA DE NIEVE Y APORTACIONES EN LAS SUBCUENCAS NIVALES EN EL ÁMBITO DEL TERRITORIO ESPAÑOL

Fecha del informe: 14/04/2013



Órgano Gestor de Cuenca	(*) ESTADO A 14/04/2013			(**) PREVISIONES A 7 DÍAS	
	Sup. modelizada (km²)	VAFN (hm³)	Aportaciones (hm³)	Δ Nival (hm³)	Δ Aportación (hm³)
CH Guadalquivir / AMA Andalucía. Cuencas Mediterráneas	1.252,5	64,0	300,6	-22,3	18,1
Conf. Hidrográfica del Duero	7.243,4	550,2	3.245,1	-257,1	216,0
Conf. Hidrográfica del Ebro	13.099,1	1.310,0	6.423,8	-454,8	282,0
Conf. Hidrográfica del Miño-Sil	4.912,6	8,1	3.064,3	-3,5	137,5
Conf. Hidrográfica del Cantábrico	7.217,5	176,8	6.303,8	-27,9	170,3
Conf. Hidrográfica del Tago	14.939,4	31,1	3.072,4	-11,5	105,4
Total :	48.664,5	2.140,1	22.410,0	-777,2	929,3

Sistema Montañoso	(*) ESTADO A 14/04/2013			(**) PREVISIONES A 7 DÍAS	
	Sup. modelizada (km²)	VAFN (hm³)	Aportaciones (hm³)	Δ Nival (hm³)	Δ Aportación (hm³)
Pirineo	11.561,9	1.294,0	5.486,7	-447,3	259,2
Cordillera Cantábrica	19.059,0	601,0	12.975,2	-223,4	497,0
Sistema Central-Ibérico	16.791,1	181,1	3.647,5	-84,2	155,0
Sierra Nevada	1.252,5	64,0	300,6	-22,3	18,1
Total :	48.664,5	2.140,1	22.410,0	-777,2	929,3

(*) Obtenidos mediante el modelo ASTER

ND: No Disponible

(**) Obtenida a partir de las previsiones ECMWF

