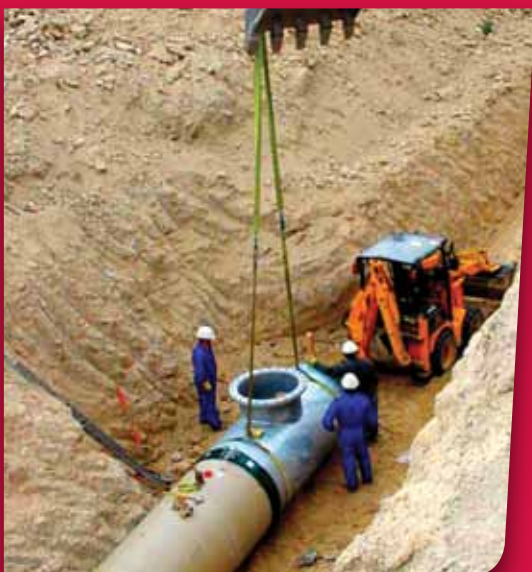


## CONOCIMIENTO, TECNOLOGÍA Y EXPERIENCIA EN MODERNIZACIÓN DE REGADÍOS AL SERVICIO DEL DESARROLLO RURAL

Las nuevas tecnologías de riego son una de las principales herramientas de producción de alimentos, al utilizar cada vez menos agua y tierras e incorporar avanzados sistemas de control y gestión.

El regadío forma parte de una política sectorial que engloba la agricultura (producción de alimentos y materias primas) y el desarrollo rural y regional. Es clave para el sector agroalimentario y juega un papel decisivo como gestor de los recursos naturales (agua, suelo), como vigilante del patrimonio rural (incluidos los aspectos ambientales y culturales) y, en particular, como factor de equilibrio territorial y poblacional, además de mantener y crear puestos de trabajo de calidad en las zonas rurales.

La modernización del regadío en España ha sido posible gracias a una buena planificación, con énfasis en la mejora de la eficiencia de utilización del agua y en la implantación de las nuevas tecnologías de riego y de telecontrol de la información y la comunicación.



Obras de modernización de infraestructuras de regadíos.



Obras de construcción de riego mediante acequias y montaje mecánico en La Nava (Palencia).

Como resultado, tenemos que actualmente en España entre el 50-60% de la producción final agraria se produce en tan solo un 16% de la superficie total cultivada, unos 3,4 millones de hectáreas, de los que cerca de un 50% utilizan riego por goteo y un 15% por aspersión. De esta manera se limita en gran medida la emisión de efluentes contaminantes y se facilita una mejor garantía de aplicación del agua en función de las cambiantes necesidades de las producciones que demandan los mercados.

Es preciso continuar con esta planificación incorporando algunas de las lecciones aprendidas, sabiendo que la mejora de la eficiencia económica incluye tomar muy en consideración el binomio agua-energía, la importancia de la puesta en valor de las inversiones realizadas y de la modernización de la gestión. **R**



■ Un regante derivando agua de modo manual.

■ Diferentes aparatos que sirven de tecnología de apoyo para la toma de decisiones del regante.

■ Invernadero antiguo en la comarca de Campo de Dalías, en Almería.



■ Invernaderos altamente tecnificados en la provincia de Almería.



■ Balsa de riego con invernaderos al fondo en Mazarrón (Murcia).

■ Antigua balsa de riego en Maqueda (Toledo).

