

LA ALIMENTACIÓN MES A MES

FEBRERO

2016

AVANCE DE DATOS PROVISIONALES
CALCULOS REALIZADOS A PARTIR DEL ULTIMO CENSO PUBLICADO POR EL INE



Madrid 2016



Aviso Legal: los contenidos de esta publicación podrán ser reutilizados, citando la fuente y la fecha, en su caso, de la última actualización



MINISTERIO DE AGRICULTURA, ALIMENTACIÓN Y MEDIO AMBIENTE

Edita:

© Ministerio de Agricultura, Alimentación y Medio Ambiente
Secretaría General Técnica
Centro de Publicaciones

Catálogo de Publicaciones de la Administración General del Estado:

<http://publicacionesoficiales.boe.es/>

NIPO: 280-15-095-7



GOBIERNO
DE ESPAÑA

MINISTERIO
DE AGRICULTURA, ALIMENTACIÓN
Y MEDIO AMBIENTE

METODOLOGÍA del Panel de Consumo Alimentario

El panel de consumo Alimentario se está desarrollando en el Ministerio de Agricultura, Alimentación y Medio Ambiente desde el año 1997 y su objetivo principal es el conocimiento de la demanda directa de alimentos en España, (consumo en hogares) para lo que se aplica la siguiente Metodología:

HOGARES:

Universo: Todos los hogares de la península, Baleares y Canarias, sin incluir Ceuta y Melilla (18.304.544 en 2015 y 18.326.032 en 2016).

El universo utilizado para el cálculo de los años 2014 y 2015 del siguiente informe ha sido actualizado con el nuevo censo 2011 establecido por el INE.

Muestra: 12.000 Hogares que apuntan diariamente sus compras con un lector óptico. La elección de esta muestra es al azar con un método bietápico. En la primera etapa se seleccionan los puntos de sondeo en función del tamaño de las poblaciones para cada una de las regiones. En la segunda, se selecciona los colaboradores en cada uno de los puntos elegidos.

CONSUMO ALIMENTARIO EN EL HOGAR

Consumo en el mes de Febrero 2016

Crece el consumo de alimentación en los hogares a cierre del mes de Febrero de 2016, en un 5,1% comparado con el mismo mes del año anterior, con un incremento parejo en valor del 4,7%. El precio medio muestra estabilidad con un variación en negativo de 0,4% entre periodos.

El consumo de Carne por parte de los hogares españoles es mayor a cierre de mes de Febrero de 2016, un 1,9% más que en el mismo mes del año precedente, como consecuencia de la evolución positiva tanto de Carne Fresca (+2,3%) como de Carne Congelada (+5,3%). Por su parte, las Carnes Transformadas permanecen estables (+0,5%).

La compra de Total Pesca presenta un fuerte incremento en este periodo (+4,2%). Todas las categorías presentan una evolución positiva. Los Pescados incrementan su presencia en los hogares españoles en un 4,3%, los Mariscos/Moluscos/Crustáceos en un 1,7% y las Conservas en un 7,4%.

La compra de Leche Líquida aumenta en este mes en comparación con Febrero de 2015 (+3,6%); la categoría de Derivados Lácteos gana importancia al conseguir un 4,0% más de compras para consumo dentro de los hogares españoles.

Incremento del volumen de compra en categorías básicas de alimentación como Huevos (+4,4%), Pan (+4,2%) y Azúcar (+2,0).

Las Legumbres ven reducida de forma significativa su presencia en los hogares en este mes con un descenso de su compra de 5,5 puntos porcentuales.

Fuerte incremento de la importancia del Aceite, la cantidad de litros comprados es en este mes un 7,1% mayor que en Febrero de 2015. Se debe al aumento de la presencia en los hogares españoles del Aceite de Oliva (+7,7%) y del Aceite de Girasol (+4,1%).

Permanece estable la cantidad de Patatas Frescas en el hogar durante Febrero de 2016 (-0,4%). Si bien, se produce un notable crecimiento en el volumen de compra de las Hortalizas Frescas, con un incremento del 9,4%, siendo favorables los datos para prácticamente todas las variedades de Hortalizas. Las Frutas también ganaron presencia en los hogares (+3,2%), con diferencias tendencias según la fruta en cuestión, por ejemplo, fué positiva la evolución para Fresas, Plátanos, Manzanas y Peras así como para otras variedades, y negativa para Sandías, Cerezas y Melocotones.

Importante incremento de compra para Vinos Tranquilos (+15,7%) y para Vinos con IGP (+42,0%); también ganan presencia en el hogar los vinos Espumosos (+10,6%), la Sidra (+18,8%), y la Cerveza con una variación positiva de 7,2 puntos porcentuales respecto a Febrero de 2015. Si bien, las Bebidas Espirituosas ven reducida su presencia en los hogares con un 2,0% menos de volumen de compras.

Evolución positiva a cierre de mes de Febrero 2016 para el agua envasada y las gaseosas y bebidas refrescantes (14,5% y 3,8% más de compras que en Febrero de 2015 respectivamente).

Consumo en el año móvil de Marzo de 2015 hasta Febrero de 2016

El año móvil Febrero 2016 cerró con descenso en compra (-1,1%), unido a un incremento de los precios medios (+2,0%), lo que implica que en términos de valor el Total Alimentación se haya incrementado un 0,9%.

Los hogares redujeron la compra de Carne durante este periodo en un 2,4%, como consecuencia de una menor compra de Carne Fresca (-2,4%), así como de Carne Transformada (-1,4%) y de Carne Congelada (-10,6%). Dentro del segmento de carne fresca se observan evoluciones negativas para todos los tipos de carne. La compra de Carne de Vacuno disminuye 3,7 puntos porcentuales, la Carne de Pollo pierde un 2,7% de su volumen de compra conseguido en el año móvil Febrero 2015 al igual que la Carne de Ovino/Capriño (-4,35) y la Carne de Cerdo (-1,5%).

El consumo de Pescados a cierre de año móvil retrocedió un 3,1% como consecuencia de la menor compra de Pescados Frescos (-2,2%) y de Pescados Congelados (-6,5%). La presencia en los hogares españoles de Mariscos/Moluscos/Crustáceos desciende significativamente en este periodo (-3,8%). Si bien las Conservas de Pescado/Molusco consiguen aumentar su volumen de compras en un 1,3% más que en el mismo periodo del año pasado.

El consumo de Leche Líquida se vio reducido en este año móvil Febrero 2016, con una variación del 1,4% en compra respecto al año móvil Febrero 2015. La categoría de Derivados lácteos evolucionó en positivo con un leve crecimiento del 0,8%.

Desciende la compra de Aceite por parte de los hogares españoles un 6,0%. Las dos variedades principales evolucionaron en términos negativos con caídas del 9,7% para la variedad de Aceite de Oliva, y del 2,4% para el Aceite de Girasol. El resto de Aceite (entre el que se incluye el Aceite de Semilla) evoluciona de forma muy positiva con un crecimiento del 20,1%.

Disminuye la compra de Patatas Frescas durante este periodo, un 4,4%. La presencia de Hortalizas y Frutas en el hogar también es menor que en el año móvil Febrero 2015, un 2,5% y un 3,7% respectivamente. Sin embargo existen variedades que ganaron presencia en el hogar en estos últimos doce meses como por ejemplo Lechugas/Escalor/Endi (+1,1%), Limones (+3,8%), Sandías (+1,7%), y Uvas (+6,8%).

Ganaron presencia en el hogar en los últimos doce meses en comparación con los doce anteriores categorías como; Vinos con IGP (+8,6%), Cervezas (+1,1%), Bebidas Espirituosas (+1,9%), y Otras Bebidas con Vino en un 5,0%. De igual manera fue positiva la evolución para Aguas de Bebidas Envasadas, con un incremento en compra del 7,1%. Los hogares redujeron su compra en categorías como Vinos Espumosos (-1,2%) Sidras (-7,6%) y Gaseosas y Bebidas Refrescantes 2,1%.

	TAM FEBRERO 2016	% Variación Año 2016 vs Año 2015	% Variación Noviembre 2015 Vs Noviembre 2014	% Variación Diciembre 2015 Vs Diciembre 2014	% Variación Enero 2016 Vs Enero 2015	% Variación Febrero 2016 Vs Febrero 2015
Volumen (Millones l)	29.294,27	-1,1%	-1,7%	0,5%	-4,7%	5,1%
Valor (Millones €)	66.987,52	0,9%	-0,1%	2,4%	-5,1%	4,7%
Precio Medio	2,29	2,0%	1,6%	1,9%	-0,5%	-0,4%
Consumo x Capita	656,57	-0,7%	-1,3%	1,0%	-4,8%	5,0%
Gasto x Capita	1.501,38	1,3%	0,4%	2,9%	-5,2%	4,6%

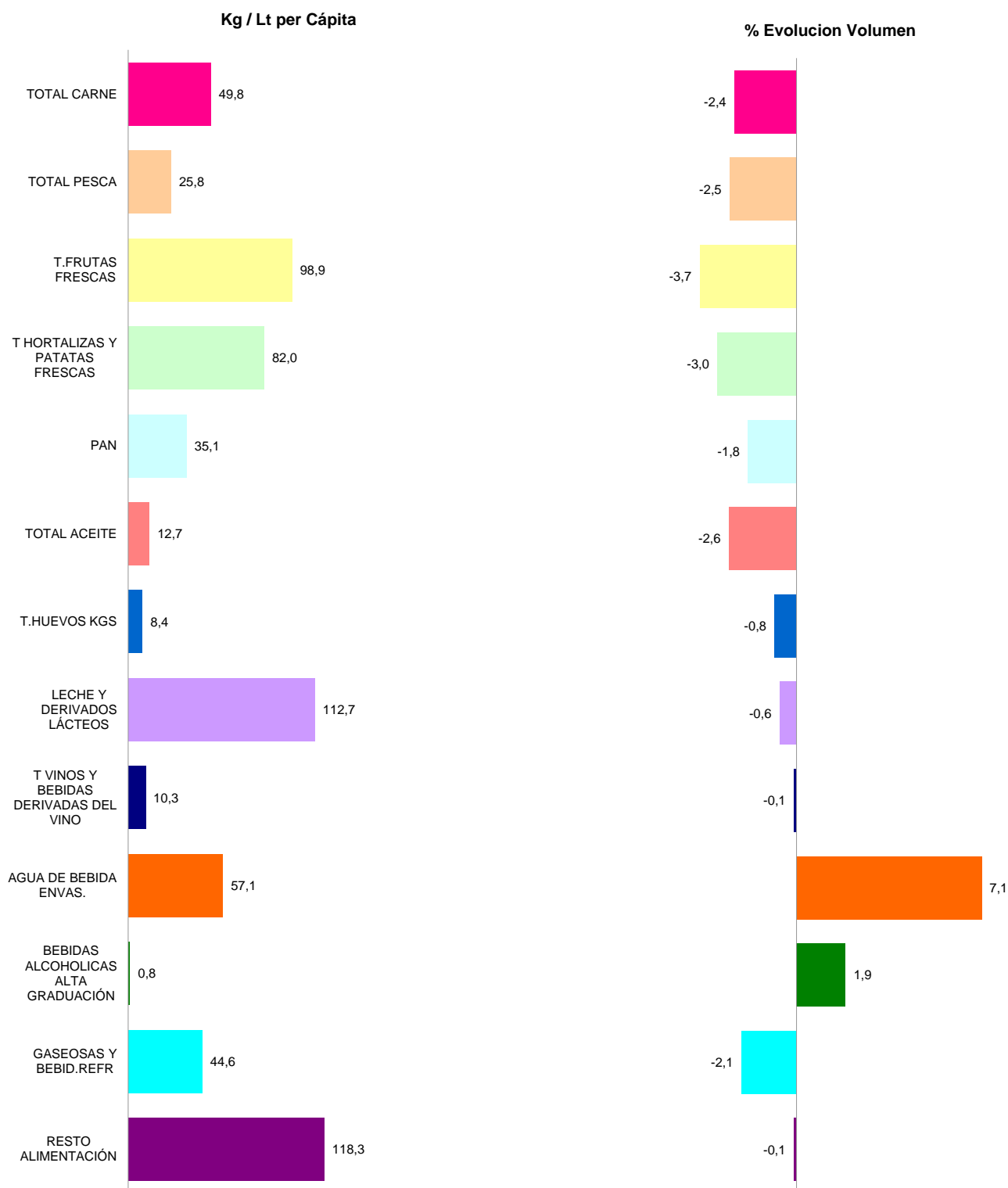
TAM: Total Año Móvil Febrero 2016, 1 de Marzo de 2015 al 29 de Febrero de 2016

LA ALIMENTACIÓN MES A MES TAM FEBRERO 2016 HOGARES							
Productos	Cantidad (Millones de Kgs/ Lt)		Evolución	Valor (Millones de €)		Evolución	Kg / Lt per Cápita
	TAM FEBRERO 2015	TAM FEBRERO 2016	%15 Vs 14	TAM FEBRERO 2015	TAM FEBRERO 2016	%15 Vs 14	TAM FEBRERO 2016
.TOTAL ALIMENTACION	29.621,2	29.294,3	-1,1	66.409,1	66.987,5	0,9	656,6
TOTAL CARNE	2.277,3	2.223,5	-2,4	14.601,9	14.417,6	-1,3	49,83
TOTAL PESCA	1.180,0	1.149,9	-2,5	8.938,6	8.952,6	0,2	25,77
T.FRUTAS FRESCAS	4.581,8	4.412,1	-3,7	5.915,2	6.001,7	1,5	98,89
T HORTALIZAS Y PATATAS FRESCAS	3.773,0	3.659,1	-3,0	4.970,5	5.081,4	2,2	82,01
PAN	1.595,6	1.566,1	-1,8	3.808,4	3.776,3	-0,8	35,10
TOTAL ACEITE	580,4	565,4	-2,6	1.312,7	1.548,3	18,0	12,67
T.HUEVOS KGS	379,4	376,2	-0,8	823,3	816,8	-0,8	8,43
LECHE Y DERIVADOS LÁCTEOS	5.058,7	5.026,4	-0,6	8.332,5	8.344,3	0,1	112,65
T VINOS Y BEBIDAS DERIVADAS DEL VINO	459,6	459,2	-0,1	1.072,5	1.088,9	1,5	10,29
AGUA DE BEBIDA ENVAS.	2.380,3	2.548,7	7,1	487,6	532,9	9,3	57,12
BEBIDAS ALCOHOLICAS ALTA GRADUACIÓN	36,9	37,5	1,9	384,2	395,6	3,0	0,84
GASEOSAS Y BEBID.REFR	2.034,3	1.991,5	-2,1	1.572,2	1.568,5	-0,2	44,64
RESTO ALIMENTACIÓN	5.284,0	5.278,7	-0,1	14.189,6	14.462,7	1,9	118,31

LA ALIMENTACIÓN MES A MES MES DE FEBRERO HOGARES							
Productos	Cantidad (Millones de Kgs / Lt)		Evolucion	Valor (Millones de €)		Evolucion	Kg / Lt per Capita
	feb-15	feb-16	%15 Vs 14	feb-15	feb-16	%15 Vs 14	feb-16
.TOTAL ALIMENTACION	2.228,2	2.342,8	5,1	5.110,5	5.351,6	4,7	52,5
TOTAL CARNE	181,6	185,2	1,9	1.158,2	1.119,4	-3,3	4,15
TOTAL PESCA	86,9	90,5	4,2	652,5	692,0	6,1	2,03
T.FRUTAS FRESCAS	326,6	336,9	3,2	429,2	463,3	7,9	7,54
T HORTALIZAS Y PATATAS FRESCAS	275,4	293,8	6,7	393,8	413,3	5,0	6,58
PAN	128,0	133,4	4,2	309,1	320,2	3,6	2,99
TOTAL ACEITE	45,5	48,7	7,1	108,3	138,5	27,9	1,09
T.HUEVOS KGS	30,4	31,7	4,4	65,5	68,2	4,0	0,71
LECHE Y DERIVADOS LÁCTEOS	403,5	418,8	3,8	644,7	680,9	5,6	9,38
T VINOS Y BEBIDAS DERIVADAS DEL VINO	31,1	34,1	9,7	69,6	78,6	12,9	0,76
AGUA DE BEBIDA ENVAS.	172,6	197,6	14,5	35,5	41,8	17,6	4,42
BEBIDAS ALCOHOLICAS ALTA GRADUACIÓN	2,6	2,5	-2,0	26,1	26,7	2,5	0,06
GASEOSAS Y BEBID.REFR	135,2	140,3	3,8	106,2	112,9	6,3	3,14
RESTO ALIMENTACIÓN	408,8	429,3	5,0	1.111,8	1.195,9	7,6	9,61

T Hortalizas y Patatas Frescas: incluye todas las hortalizas frescas y las patatas frescas
 Leche y Derivados Lácteos: incluye Leche Líquida, Preparados Lácteos, Total Otras Leches, Derivados Lácteos
 T Vinos y Bebidas Derivadas del Vino: Incluye, Vinos, Espumosos, Cava, Tinto de Verano, Sangría, Vermouth, resto.
 Bebidas Alcohólicas alta Graduación: incluye Brandy, Whisky, Ginebra, Ron, Anís, Bebidas Espirituosas
 Resto Alimentación: todos aquellos productos no desglosados.

TOTAL ALIMENTACIÓN (HOGAR)	
CONSUMO PER CÁPITA 656,57 Kg / Lt per Cápita	VOLUMEN EN LA CESTA DE LA COMPRA 29.294,3 Cantidad (Millones de Kgs/ Lt)



T Hortalizas y Patatas Frescas: incluye todas las hortalizas frescas y las patatas frescas

Leche y Derivados Lácteos =incluye Leche Líquida, Preparados Lácteos, Total Otras Leches, Derivados Lácteos

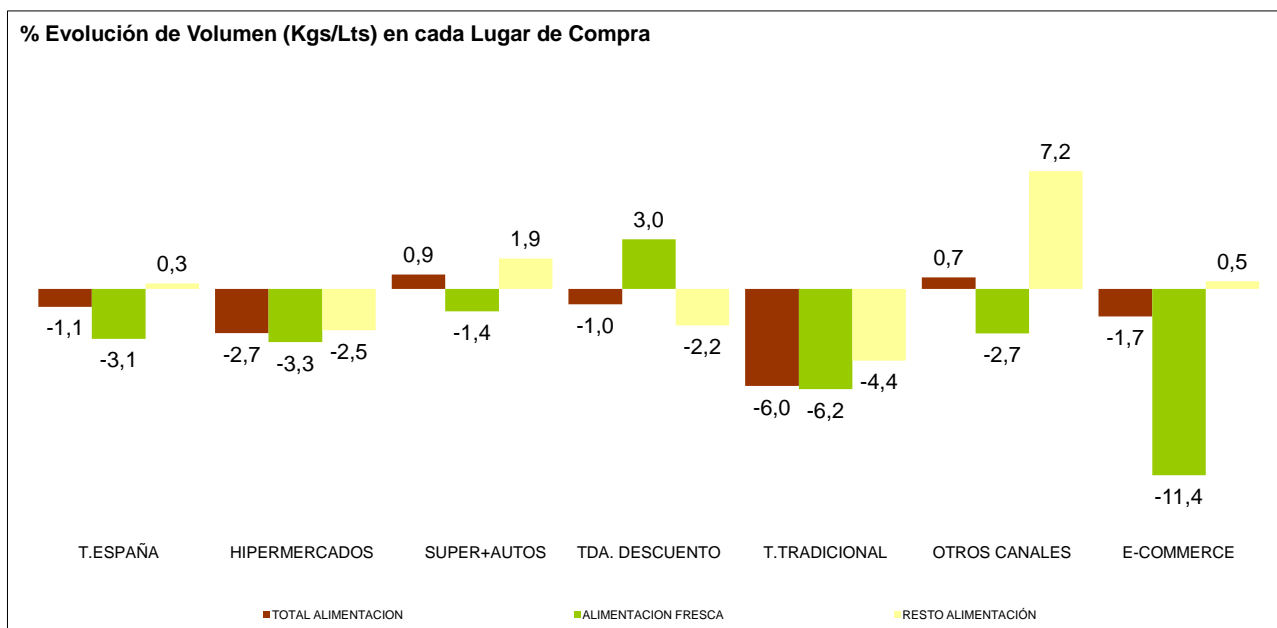
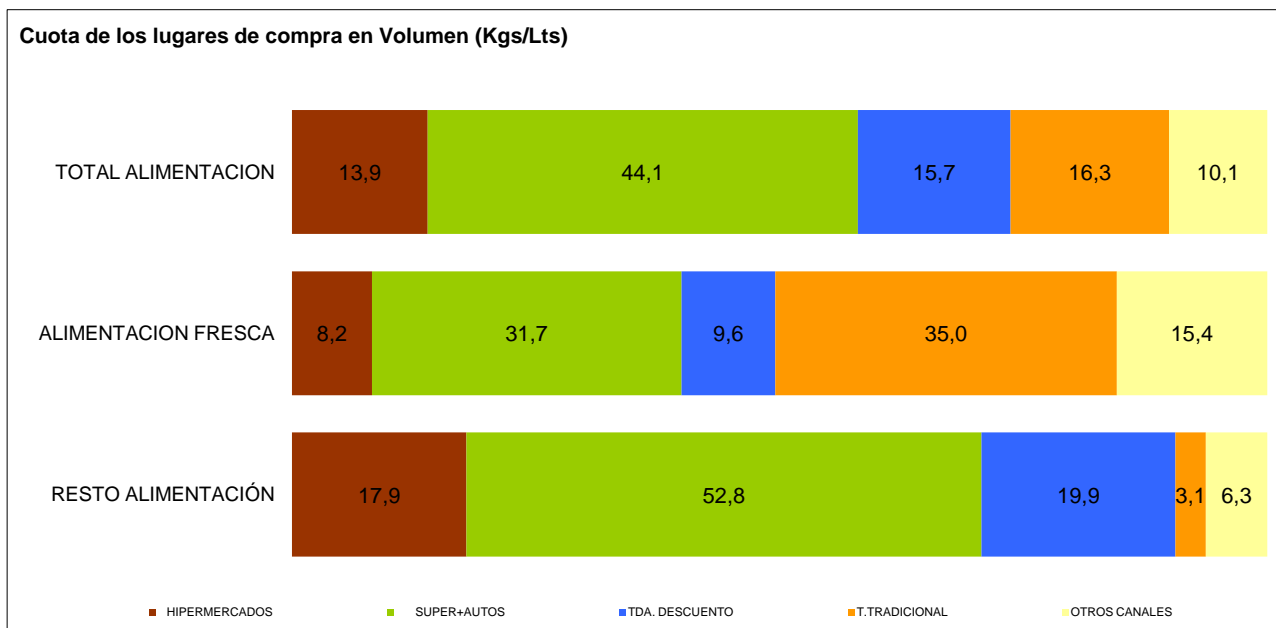
T Vinos y Bebidas Derivadas del Vino: Incluye, Vinos, Espumosos, Cava, Tinto de Verano, Sangría, Vermouth, resto.

Bebidas Alcohólicas alta Graduación: incluye Brandy, Whisky, Ginebra, Ron, Anís, Bebidas Espirituosas

Resto Alimentación: todos aquellos productos no desglosados.

CONSUMO ALIMENTARIO EN EL HOGAR

TAM FEBRERO 2016



* El peso que representan las compras por INTERNET durante TAM FEBRERO 2016 corresponde a 0,8%.

T. TRADICIONAL: Pescadería, Carnicería/Charcutería, Lechería, Herboristería, Tda Congelados, Mercados y Plazas, Panadería, Bar/bodega, Farmacia, Verdulería/Frutería y tiendas de alimentación/comestibles/ultramariños.

OTROS CANALES: Economato/Coop, Venta Domicilio, Mercadillos, Autoconsumo, Compra Directa al productor, E-commerce, Resto Canales.

E-COMMERCE: Compras realizadas a través de internet. Este canal está incluido dentro de Otros Canales.

LA ALIMENTACIÓN MES A MES							
TAM FEBRERO 2016 Vs TAM FEBRERO 2015							
HOGARES							
Productos	Cantidad (Millones de Kgs / Lt)		Evolucion	Valor (Millones de €)		Evolucion	Kg / Lt per Capita
	TAM FEBRERO 2015	TAM FEBRERO 2016	% 15 Vs 14	TAM FEBRERO 2015	TAM FEBRERO 2016	% 15 Vs 14	TAM FEBRERO 2016
T.HUEVOS KGS	379,4	376,2	-0,8	823,3	816,8	-0,8	8,4
CARNE POLLO	631,1	613,9	-2,7	2.550,8	2.489,2	-2,4	13,8
CARNE CERDO	487,3	480,1	-1,5	2.876,6	2.839,9	-1,3	10,8
CARNE VACUNO	261,2	251,7	-3,7	2.401,3	2.310,9	-3,8	5,6
CARNE OVINO/CAPRINO	78,0	74,6	-4,3	803,9	786,3	-2,2	1,7
CARNE TRANSFORMADA	528,0	520,7	-1,4	4.408,2	4.468,7	1,4	11,7
RESTO CARNES CONG.	8,5	8,9	4,1	50,7	55,2	9,0	0,2
RESTO CARNE	291,7	282,5	-3,2	1.561,0	1.522,6	-2,5	6,3
PESCADOS	662,0	641,6	-3,1	4.605,2	4.624,3	0,4	14,4
MARISCO/MOLUSCO/CRUS	320,6	308,3	-3,8	2.519,8	2.495,8	-1,0	6,9
CONS.PESCADO/MOLUSCO	197,4	200,0	1,3	1.813,6	1.832,5	1,0	4,5
TOTAL LECHE LIQUIDA	3.295,8	3.248,1	-1,4	2.367,9	2.304,6	-2,7	72,8
TOTAL OTRAS LECHE	29,5	30,5	3,5	211,8	228,5	7,9	0,7
T DERIVADOS LACTEOS	1.733,4	1.747,8	0,8	5.752,8	5.811,1	1,0	39,2
PAN	1.595,6	1.566,1	-1,8	3.808,4	3.776,3	-0,8	35,1
BOLL.PAST.GALLET.CERE	620,9	616,6	-0,7	2.774,5	2.808,6	1,2	13,8
CHOCOLATES/CACAOS/SUC	165,1	164,3	-0,5	1.080,2	1.094,7	1,3	3,7
CAFES E INFUSIONES	79,5	77,2	-2,9	1.073,9	1.089,3	1,4	1,7
ARROZ	174,4	171,9	-1,4	248,3	254,1	2,3	3,9
TOTAL PASTAS	181,5	182,7	0,6	320,1	341,3	6,6	4,1
AZUCAR	193,0	171,9	-10,9	176,7	145,8	-17,5	3,9
LEGUMBRES	141,1	134,7	-4,6	238,4	228,4	-4,2	3,0
TOTAL ACEITE OLIVA	398,2	377,7	-5,2	1.092,9	1.312,0	20,0	8,5
ACEITE DE GIRASOL	143,7	139,5	-2,9	171,6	171,1	-0,3	3,1
RESTO ACEITE	38,5	48,2	25,3	48,1	65,2	35,6	1,1
PATATAS FRESCAS	1.022,0	976,8	-4,4	627,3	675,9	7,7	21,9
PATATAS CONGELADAS	42,6	42,1	-1,2	51,2	49,2	-3,9	0,9
PATATAS PROCESADAS	59,3	59,0	-0,4	300,1	299,6	-0,1	1,3
TOMATES	635,8	626,2	-1,5	877,4	909,8	3,7	14,0
RESTO HORTALIZAS FRESCAS	2.115,2	2.056,1	-2,8	3.465,7	3.495,7	0,9	46,1
CITRICOS	1.316,1	1.294,7	-1,6	1.261,0	1.374,0	9,0	29,0
RESTO FRUTAS FRESCAS	4.245,8	4.025,5	-5,2	5.265,7	5.266,6	0,0	90,2
ACEITUNAS	113,2	115,5	2,1	319,4	331,3	3,7	2,6
FRUTOS SECOS	127,2	130,5	2,7	879,3	934,4	6,3	2,9
T.FRUTA&HORTA.TRANSF	590,2	590,1	0,0	1.240,0	1.250,7	0,9	13,2
PLATOS PREPARADOS	561,4	575,8	2,6	2.306,1	2.375,0	3,0	12,9
VINOS TRANQUILOS	138,2	137,2	-0,7	512,6	531,4	3,7	3,1
ESPUM(INC CAVA)+GAS	23,8	23,5	-1,2	119,6	125,7	5,1	0,5
VINO SIN DOP/IGP	*	*	*	*	*	*	*
VINOS CON I.G.P.	12,7	13,8	8,6	29,6	35,8	20,6	0,3
CERVEZAS	813,2	822,1	1,1	946,4	977,0	3,2	18,4
BEBIDAS ALCOHOLICAS ALTA GRADUACIÓN	36,9	37,5	1,9	384,2	395,6	3,0	0,8
TOTAL ZUMO Y NECTAR	458,2	454,1	-0,9	417,9	428,3	2,5	10,2
AGUA DE BEBIDA ENVAS.	2.380,3	2.548,7	7,1	487,6	532,9	9,3	57,1
GASEOSAS Y BEBID.REFR	2.034,3	1.991,5	-2,1	1.572,2	1.568,5	-0,2	44,6
OTROS PROD.EN PESO	40,3	40,5	0,6	298,2	299,6	0,5	0,9
OTROS PROD.EN VOLUMEN	184,0	200,3	8,9	245,3	268,3	9,4	4,5
.TOTAL ALIMENTACION	29.621,2	29.294,3	-1,1	66.409,1	66.987,5	0,9	656,6

RESTO CARNE: incluye la carne de despojos, de pavo, de avestruz, carne congelada.....

T DERIVADOS LACTEOS: Incluye Preparados Lacteos y Derivados Lacteos

RESTO ACEITE: Incluye todos los aceites que no son de Oliva o Girasol

RESTO HORTALIZAS FRESCAS: incluye los ajos, las cebollas, las coles, los pepinos, verduras de hojas.....

CITRICOS: incluyen las Naranjas, Mandarinas y Limones

RESTO FRUTAS FRESCAS: incluyen los platanos, las fresas y fresones, el melon, la sandia, las uvas, el kiwi.....

BEBIDAS ESPIRITUOSAS: incluye el Brandy, Whisky, Ginebra, Ron, Anis, Otras Bebidas Espirituosas.

OTROS PRODUCTOS EN VOLUMEN

O. PRODUCTOS EN PESO: incluye la miel, los edulcorantes, bases pizzas y masas de hojaldre, harinas y semolas, encurtidos, sal, caldos.....

O. PRODUCTOS EN VOLUMEN: incluye la sidra, el vinagre, bebidas con vino, horchata, leche de distinta especie a la de vaca,....

* No se dispone de dato por cambio en la definición.

CONSUMO ALIMENTARIO EN EL HOGAR

	MILES de Kgs./Lts.			MILES de €			CONSUMO X	PENETRACION**
	TAM FEBRERO 2015	TAM FEBRERO 2016	% EVOL.	TAM FEBRERO 2015	TAM FEBRERO 2016	% EVOL.	TAM FEBRERO 2016	TAM FEBRERO 2016
TOTAL CARNE	2.277.349,80	2.223.461,02	-2,4%	14.601.867,70	14.417.576,11	-1,3%	49,83	97,24
CARNE FRESCA	1.686.386,18	1.646.518,44	-2,4%	9.919.771,25	9.694.235,92	-2,3%	36,90	91,87
CARNE VACUNO	261.219,89	251.671,97	-3,7%	2.401.312,63	2.310.923,14	-3,8%	5,64	60,75
CARNE POLLO	631.063,63	613.926,09	-2,7%	2.550.839,31	2.489.172,90	-2,4%	13,76	77,86
CARNE OVINO/CAPRINO	78.001,38	74.636,22	-4,3%	803.860,78	786.316,25	-2,2%	1,67	19,23
CARNE CERDO	487.348,23	480.051,88	-1,5%	2.876.640,50	2.839.923,70	-1,3%	10,76	74,34
CARNE CONGELADA	62.958,31	56.281,19	-10,6%	273.918,30	254.678,64	-7,0%	1,26	15,06
CARNE TRANSFORMADA	528.005,31	520.661,39	-1,4%	4.408.178,15	4.468.661,56	1,4%	11,67	92,35
TOTAL PESCA	1.179.964,94	1.149.908,72	-2,5%	8.938.620,33	8.952.588,53	0,2%	25,77	93,29
PESCADOS	662.018,67	641.627,92	-3,1%	4.605.225,88	4.624.296,88	0,4%	14,38	78,97
PESCADOS FRESCOS	528.761,32	517.081,34	-2,2%	3.747.933,18	3.778.758,40	0,8%	11,59	64,78
PESCADOS CONGELADOS	133.257,35	124.546,58	-6,5%	857.292,71	845.538,48	-1,4%	2,79	45,45
MARISCO/MOLUSCO/CRUS	320.581,06	308.289,06	-3,8%	2.519.781,23	2.495.817,87	-1,0%	6,91	58,89
CONS.PESCADO/MOLUSCO	197.365,21	199.991,73	1,3%	1.813.613,22	1.832.473,78	1,0%	4,48	77,23
TOTAL LECHE LIQUIDA	3.295.807,60	3.248.109,24	-1,4%	2.367.882,74	2.304.639,19	-2,7%	72,80	83,76
LECHE ESTERILIZADA	3.185.207,20	3.146.457,50	-1,2%	2.274.434,70	2.224.933,60	-2,2%	70,52	82,88
LECHE PASTERIZADA	82.905,84	79.588,19	-4,0%	72.126,42	65.638,61	-9,0%	1,78	3,59
LECHE CRUDA	27.694,56	22.063,55	-20,3%	21.321,62	14.066,98	-34,0%	0,49	0,42
T DERIVADOS LACTEOS	1.733.413,65	1.747.768,71	0,8%	5.752.816,30	5.811.130,40	1,0%	39,17	*
YOGURT	440.228,42	437.229,93	-0,7%	791.826,96	787.248,58	-0,6%	9,80	68,76
BIFIDUS + LECHE FERMENTADAS	245.022,83	244.137,38	-0,4%	768.923,63	776.512,19	1,0%	5,47	*
QUESO	346.378,82	348.407,23	0,6%	2.581.057,22	2.605.750,10	1,0%	7,81	87,83
RESTO DERIVADOS LACTEOS	701.783,58	717.994,16	2,3%	1.611.008,50	1.641.619,54	1,9%	16,09	*
T.HUEVOS KGS	379.387,25	376.230,59	-0,8%	823.334,39	816.781,65	-0,8%	8,43	77,80
PAN	1.595.586,43	1.566.090,23	-1,8%	3.808.380,14	3.776.289,70	-0,8%	35,10	97,04
LEGUMBRES	141.080,30	134.655,27	-4,6%	238.420,78	228.367,89	-4,2%	3,02	39,38
AZUCAR	192.983,51	171.935,19	-10,9%	176.696,86	145.772,45	-17,5%	3,85	40,80
TOTAL ACEITE	580.365,39	565.377,33	-2,6%	1.312.653,35	1.548.289,38	18,0%	12,67	40,80
TOTAL ACEITE OLIVA	398.210,86	377.669,26	-5,2%	1.092.948,80	1.311.957,91	20,0%	12,67	61,37
ACEITE DE GIRASOL	143.657,10	139.481,72	-2,9%	171.622,50	171.145,40	-0,3%	8,46	47,51

T DERIVADOS LACTEOS: Incluye Preparados Lacteos y Derivados Lacteos
 BIFIDUS + LECHE FERMENTADAS: INCLUEN LOS Yogures con Bifidus y las Otras Leches fermentadas
 **Penetración promedio mensual de los últimos 12 meses

CONSUMO ALIMENTARIO EN EL HOGAR

	MILES de Kgs./Lts.			MILES de €			CONSUMO X CAPITA		PENETRACION
	TAM FEBRERO 2015	TAM FEBRERO 2016	% EVOL.	TAM FEBRERO 2015	TAM FEBRERO 2016	% EVOL.	TAM FEBRERO 2016	TAM FEBRERO 2016	
PATATAS FRESCAS	1.022.022,43	976.834,30	-4,4%	627.320,71	675.869,48	7,7%	21,89	64,73	
T.HORTALIZAS FRESCAS	2.751.027,35	2.682.268,13	-2,5%	4.343.143,00	4.405.546,68	1,4%	60,12	95,69	
TOMATES	635.784,24	626.165,03	-1,5%	877.443,54	909.835,49	3,7%	14,03	79,03	
CEBOLLAS	338.951,12	327.267,68	-3,4%	337.408,47	337.108,72	-0,1%	7,34	66,54	
LECHUGA/ESC./ENDIVIA	199.875,48	202.018,93	1,1%	410.784,64	478.971,17	16,6%	4,53	64,16	
PIMIENTOS	228.242,51	210.160,34	-7,9%	353.838,22	366.638,46	3,6%	4,71	62,21	
JUDIAS VERDES	107.444,93	108.005,70	0,5%	278.357,56	284.834,86	2,3%	2,42	34,59	
COLES	81.893,68	79.242,05	-3,2%	81.760,73	81.780,18	0,0%	1,78	18,38	
T.FRUTAS FRESCAS	4.581.779,18	4.412.125,93	-3,7%	5.915.178,20	6.001.683,53	1,5%	98,89	94,13	
NARANJAS	928.440,75	905.240,94	-2,5%	748.853,91	831.035,89	11,0%	20,29	50,74	
MANDARINAS	282.668,70	280.605,75	-0,7%	356.564,34	365.498,99	2,5%	6,29	36,21	
LIMONES	104.956,35	108.892,78	3,8%	155.559,56	177.451,71	14,1%	2,44	36,55	
PLATANOS	507.549,38	506.711,20	-0,2%	732.727,88	735.690,02	0,4%	11,36	74,55	
MANZANAS	500.159,77	502.693,65	0,5%	627.536,35	655.430,53	4,4%	11,27	64,82	
PERAS	278.902,84	243.037,81	-12,9%	359.643,95	349.799,60	-2,7%	5,45	47,13	
MELOCOTONES	178.719,50	165.711,56	-7,3%	255.554,98	257.021,75	0,6%	3,71	24,73	
ALBARICOQUES	40.758,99	40.095,10	-1,6%	83.654,55	79.804,81	-4,6%	0,90	10,34	
FRESAS/FRESON	128.550,86	121.464,00	-5,5%	276.305,52	291.244,51	5,4%	2,72	28,24	
MELON	388.450,74	349.248,16	-10,1%	341.696,06	329.786,23	-3,5%	7,83	28,21	
SANDIA	379.053,15	385.363,01	1,7%	267.700,30	282.727,73	5,6%	8,64	22,75	
CIRUELAS	77.469,59	63.621,83	-17,9%	116.550,94	110.516,29	-5,2%	1,43	16,14	
CEREZAS	77.292,79	52.135,27	-32,5%	208.773,32	165.699,38	-20,6%	1,17	12,41	
UVAS	99.740,17	106.556,77	6,8%	216.422,15	226.248,95	4,5%	2,39	21,97	
KIWI	139.696,26	133.492,40	-4,4%	355.564,31	331.954,02	-6,6%	2,99	34,13	
BEBIDAS DERIVADAS VI	*	81.139,08	*	*	114.242,41	*	1,82	*	
TOTAL VINOS	*	378.023,71	*	*	974.672,80	*	8,47	9,63	
T.VINOS SIN DOP/IGP	*	184.209,55	*	*	214.517,66	*	4,13	40,31	
T.VINOS CON DOP+IGP	*	193.814,16	*	*	760.155,24	*	4,34	21,82	
TOTAL BEBIDAS ESPIRITUOSAS	*	37.543,34	*	384.241,92	395.596,08	3,0%	0,84	26,65	
VINOS CON DOP	*	180.031,66	*	*	724.399,32	*	4,04	25,79	
VINOS TRANQUILOS	138.186,68	137.244,26	-0,7%	512.603,69	531.395,99	3,7%	3,08	19,81	
ESPUM(INC CAVA)+GAS	23.826,27	23.544,15	-1,2%	119.554,88	125.675,73	5,1%	0,53	5,27	
VINOS DE AGUJA	7.682,52	8.292,24	7,9%	25.852,30	25.780,13	-0,3%	0,19	2,77	
VINOS LICOROSOS	*	10.951,01	*	*	41.547,49	*	0,25	3,78	
OTROS VINOS CON DOP	*	*	*	*	*	*	*	*	
VINOS CON I.G.P.	12.687,81	13.782,51	8,6%	29.638,35	35.755,87	20,6%	0,31	2,59	
CERVEZAS	813.197,25	822.051,28	1,1%	946.428,54	976.998,74	3,2%	18,43	45,32	
SIDRAS	13.633,45	12.594,39	-7,6%	25.701,60	24.354,56	-5,2%	0,28	3,20	
BEBIDAS ESPIRITUOSAS	36.855,49	37.543,34	1,9%	384.241,92	395.596,08	3,0%	0,84	*	
OTRA BEBIDA CON VINO	58.292,31	61.224,45	5,0%	42.964,50	45.175,89	5,1%	1,37	5,66	

BEBIDAS DERIVADAS DE VINO: incluye tinto de verano, sangría, vermut y resto.

BEBIDAS ESPIRITUOSAS: incluye el brandy, whisky, ginbra, ron, anís y otras bebidas espirituosas

* No se dispone de dato por cambio en la definición.

CONSUMO ALIMENTARIO EN EL HOGAR

Miles de Kilos/Litros	febrero 15	marzo 15	abril 15	mayo 15	junio 15	julio 15	agosto 15	septiembre 15	octubre 15	noviembre 15	diciembre 15	enero 16	febrero 16
TOTAL CARNE	181.635	190.576	185.411	186.166	172.215	163.772	153.878	179.261	201.396	187.422	224.302	193.894	185.169
CARNE FRESCA	136.508	141.306	136.976	138.433	127.501	120.265	112.544	131.699	149.216	138.490	162.847	147.621	139.621
CARNE VACUNO	20.512	22.116	21.674	20.999	19.161	18.017	16.620	20.681	23.440	21.979	24.933	21.844	20.207
CARNE POLLO	49.329	53.601	51.632	52.716	49.614	47.139	41.494	50.305	56.759	52.509	51.897	53.873	52.388
CARNE OVINO/CAPRINO	5.070	5.757	6.315	6.603	4.958	4.459	5.229	4.892	4.436	4.797	15.047	7.226	4.917
CARNE CERDO	42.075	40.386	39.239	39.780	36.030	34.986	33.943	37.785	44.126	40.322	48.180	43.267	42.006
CARNE CONGELADA	4.229	4.881	5.067	4.800	4.377	4.201	4.357	4.149	4.709	4.865	5.662	4.762	4.451
CARNE TRANSFORMADA	40.899	44.389	43.368	42.932	40.337	39.306	36.977	43.413	47.471	44.067	55.793	41.512	41.098
TOTAL PESCA	86.852	98.721	94.436	94.805	91.878	91.774	82.390	91.888	98.685	97.462	128.464	88.905	90.499
PESCADOS	51.634	58.066	55.996	56.290	53.442	52.098	45.488	53.456	57.303	54.032	52.345	49.257	53.855
PESCADOS FRESCOS	41.218	46.467	45.707	46.354	43.628	42.547	36.482	42.969	46.886	43.707	40.664	38.271	43.398
PESCADOS CONGELADOS	10.416	11.599	10.289	9.936	9.813	9.551	9.006	10.487	10.417	10.325	11.681	10.987	10.456
MARISCO/MOLUSCO/CRUS	20.689	22.668	21.430	20.698	20.854	21.166	21.138	22.415	25.713	28.794	57.179	25.201	21.034
CONS.PESCADO/MOLUSCO	14.529	17.987	17.010	17.817	17.582	18.510	15.764	16.017	15.669	14.636	18.940	14.447	15.611
TOTAL LECHE LIQUIDA	268.255	292.945	281.621	280.575	256.059	243.129	226.775	256.758	293.826	276.158	286.136	276.155	277.972
LECHE ESTERILIZADA	259.371	283.187	272.190	271.026	248.887	234.611	219.805	250.436	284.467	267.058	276.903	268.118	269.771
LECHE PASTERIZADA	6.671	7.166	6.534	6.894	5.788	6.367	5.186	5.064	7.425	7.553	7.727	6.853	7.032
LECHE CRUDA	2.214	2.592	2.897	2.655	1.383	2.151	1.784	1.258	1.935	1.548	1.506	1.184	1.169
T DERIVADOS LACTEOS	132.703	146.471	147.305	157.438	152.748	157.505	139.499	143.712	150.944	137.801	140.828	135.572	137.946
YOGURT	34.875	38.329	38.719	39.515	36.026	32.641	30.568	36.458	39.542	36.024	34.684	36.508	38.218
BIFIDUS + LECHE FERMENTADAS	20.044	22.134	22.116	21.330	20.325	18.335	16.753	20.527	22.802	20.717	18.749	19.928	20.420
QUESO	27.394	30.047	28.822	30.083	27.465	26.393	25.109	28.630	31.458	29.863	32.883	28.383	29.271
RESTO DERIVADOS LACTEOS	50.390	55.961	57.649	66.510	68.931	80.136	67.068	58.097	57.141	51.197	54.513	50.753	50.037
T.HUEVOS KGS	30.364	32.906	31.917	31.850	30.293	29.938	28.420	30.219	33.495	31.064	33.418	31.020	31.691
PAN	127.962	136.964	136.152	134.444	125.997	123.121	112.445	125.984	140.095	130.883	132.234	134.381	133.389
LEGUMBRES	13.095	12.298	10.296	9.975	9.319	8.313	7.630	11.880	14.588	13.593	11.222	13.170	12.372
AZUCAR	14.156	16.386	16.254	13.584	12.711	12.161	11.720	13.787	16.280	14.980	16.077	13.559	14.436
TOTAL ACEITE	45.501	48.325	45.246	44.867	43.848	45.240	44.369	45.811	48.382	46.459	50.663	53.452	48.717
TOTAL ACEITE OLIVA	29.468	32.233	29.874	29.430	29.264	31.261	29.279	30.237	32.479	31.147	33.865	36.859	31.741
ACEITE DE GIRASOL	12.396	12.324	11.561	11.544	11.127	9.806	10.584	11.681	11.957	11.190	12.331	12.472	12.906

T DERIVADOS LACTEOS: Incluye Preparados Lacteos y Derivados Lacteos
 BIFIDUS + LECHE FERMENTADAS: INCLUEN LOS Yogures con Bifidus y las Otras Leches fermentadas

CONSUMO ALIMENTARIO EN EL HOGAR

Miles de Kilos/Litros	febrero 15	marzo 15	abril 15	mayo 15	junio 15	julio 15	agosto 15	septiembre 15	octubre 15	noviembre 15	diciembre 15	enero 16	febrero 16
PATATAS FRESCAS	77.458	79.851	80.800	77.775	78.432	87.139	78.154	83.489	90.621	81.698	77.645	84.056	77.174
T.HORTALIZAS FRESCAS	197.969	224.292	221.854	237.246	226.575	240.157	209.842	227.140	240.010	219.572	202.826	216.132	216.621
TOMATES	37.770	45.373	46.126	56.046	62.338	73.309	62.219	60.164	51.375	45.848	40.727	41.838	40.803
CEBOLLAS	24.417	26.694	27.431	28.118	27.962	29.260	26.691	28.524	29.780	24.914	26.047	25.719	26.129
LECHUGA/ESC/ENDIVIA	13.584	16.592	17.620	20.072	19.039	18.977	15.631	16.318	16.618	16.421	15.848	15.014	13.869
PIMIENTOS	15.291	15.993	14.365	15.901	17.373	21.195	20.960	20.925	20.812	16.515	15.743	15.151	15.226
JUDIAS VERDES	5.323	7.235	7.784	9.190	9.445	12.386	11.077	11.074	9.607	8.770	6.459	6.616	8.362
COLES	8.584	7.959	6.054	5.466	4.548	3.856	4.721	5.277	7.828	8.774	8.478	8.209	8.072
T.FRUTAS FRESCAS	326.589	346.344	340.069	380.730	417.889	450.078	385.251	382.726	367.515	332.563	336.330	335.743	336.888
NARANJAS	111.007	115.952	107.585	95.249	56.367	35.284	28.640	34.169	48.919	75.377	93.714	102.491	111.495
MANDARINAS	39.529	26.808	18.984	11.094	2.832	710	520	4.623	31.093	48.058	49.689	49.843	36.352
LIMONES	8.652	9.288	8.743	9.877	9.147	10.627	7.696	8.589	9.378	8.638	9.745	8.469	8.696
PLATANOS	45.080	50.034	49.348	49.963	39.802	29.880	26.872	36.459	45.393	43.485	42.278	45.797	47.399
MANZANAS	45.356	51.137	50.796	47.778	32.312	25.324	23.638	39.351	51.761	47.413	40.470	45.198	47.516
PERAS	22.322	24.386	24.300	20.641	11.982	11.494	14.758	21.733	25.627	23.194	20.380	20.970	23.574
MELOCOTONES	227	144	155	4.638	22.129	41.831	38.593	36.510	18.346	2.745	356	143	122
ALBARICOQUES	106	85	219	9.659	18.205	8.750	1.856	401	258	314	91	138	119
FRESAS/FRESON	13.492	28.232	34.490	17.929	4.376	1.499	574	695	519	399	1.649	10.801	20.302
MELON	4.206	4.460	5.936	17.818	45.185	73.107	73.845	69.763	30.866	9.461	8.094	5.905	4.808
SANDIA	448	1.103	4.734	40.679	83.862	116.554	84.808	39.797	12.041	1.286	284	125	91
CIRUELAS	660	1.100	1.142	880	4.866	12.336	16.583	14.088	8.094	2.784	478	398	872
CEREZAS	671	121	109	8.085	28.229	13.148	1.483	229	91	155	119	147	218
UVAS	2.357	2.169	2.169	2.293	1.362	3.546	8.953	23.094	26.387	15.348	13.616	5.079	2.539
KIWI	13.390	13.972	13.304	11.346	9.105	7.622	6.711	8.772	11.164	12.635	12.490	13.166	13.205
BEBIDAS DERIVADAS VI	*	3.850	4.813	7.630	10.258	14.657	12.190	7.100	5.318	3.949	4.789	3.258	3.328
TOTAL VINOS	*	30.555	28.725	29.808	29.791	28.034	24.750	27.460	33.189	33.308	51.888	29.720	30.797
T.VINOS SIN DOP/IGP	*	15.174	13.358	15.886	16.490	14.719	12.867	13.636	16.535	16.393	19.020	14.657	15.475
T.VINOS CON DOP+IGP	*	15.381	15.367	13.923	13.301	13.315	11.883	13.823	16.653	16.915	32.868	15.063	15.322
TOTAL BEBIDAS ESPIRITUOSAS	2.558	2.799	2.934	2.923	2.594	2.838	2.758	2.540	3.122	3.041	6.874	2.613	2.508
VINOS CON DOP	0	14.360	14.267	12.934	12.200	12.200	10.972	12.820	15.106	15.791	31.260	13.913	14.209
VINOS TRANQUILOS	10.144	11.594	11.482	10.466	9.493	9.290	8.415	10.310	12.287	12.434	19.178	10.559	11.735
ESPUM(INC CAVA)+GAS	882	1.185	1.223	1.199	1.433	1.669	1.385	1.111	1.267	1.834	8.401	1.863	976
VINOS DE AGUJA	517	588	697	515	532	523	614	594	515	570	2.032	596	515
VINOS LICOROSOS	*	993	864	754	742	718	558	805	1.037	953	1.650	895	983
OTROS VINOS CON DOP	*	-	-	-	-	-	-	-	-	-	-	-	-
VINOS CON I.G.P.	784	1.022	1.100	989	1.101	1.114	912	1.003	1.547	1.124	1.608	1.150	1.113
CERVEZAS	51.249	62.627	67.040	74.414	77.998	90.273	77.375	68.683	61.994	58.229	72.233	56.266	54.919
SIDRAS	476	626	527	475	520	516	638	497	679	958	5.668	925	565
BEBIDAS ESPIRITUOSAS	2.558	2.799	2.934	2.923	2.594	2.838	2.758	2.540	3.122	3.041	6.874	2.613	2.508
OTRA BEBIDA CON VINO	1.804	2.581	3.341	5.772	8.369	12.595	10.520	5.538	3.769	2.546	2.405	1.897	1.892

BEBIDAS DERIVADAS DE VINO: incluye tinto de verano, sangría, vermut y resto.
 BEBIDAS ESPIRITUOSAS: incluye el brandy, whisky, ginbra, ron, anís y otras bebidas espirituosas
 * No se dispone de dato por cambio en la definición.

CONSUMO ALIMENTARIO EN EL HOGAR

Miles de €

	febrero 15	marzo 15	abril 15	mayo 15	junio 15	julio 15	agosto 15	septiembre 15	octubre 15	noviembre 15	diciembre 15	enero 16	febrero 16
TOTAL CARNE	1.158.156	1.230.621	1.207.360	1.192.392	1.122.064	1.054.849	1.005.987	1.180.223	1.297.935	1.184.881	1.614.040	1.207.820	1.119.404
CARNE FRESCA	805.390	841.322	821.216	815.385	755.152	698.641	669.116	791.867	876.086	781.837	1.027.606	843.854	772.155
CARNE VACUNO	185.468	202.679	198.432	193.358	177.278	163.086	150.265	192.805	210.201	196.820	245.346	198.304	182.349
CARNE POLLO	201.511	220.506	215.058	212.154	210.919	194.823	173.106	213.360	234.155	200.712	205.009	207.573	201.798
CARNE OVINO/CAPRINO	51.165	59.920	66.103	68.084	50.226	44.917	53.494	52.608	47.982	52.361	166.359	76.139	48.124
CARNE CERDO	256.620	248.099	238.845	239.396	215.363	208.847	206.639	228.980	266.576	227.292	283.408	245.048	231.432
CARNE CONGELADA	19.382	22.136	22.380	21.149	19.660	18.893	19.795	19.696	22.212	21.791	29.159	20.048	17.759
CARNE TRANSFORMADA	333.385	367.162	363.763	355.859	347.252	337.315	317.077	368.660	399.637	381.253	557.275	343.919	329.490
TOTAL PESCA	652.470	735.733	705.849	717.337	690.279	699.265	626.702	683.801	745.626	749.196	1.190.165	716.614	692.021
PESCADOS	368.550	399.211	386.517	391.637	373.749	363.646	326.140	377.567	408.083	386.670	441.568	378.936	390.572
PESCADOS FRESCOS	298.914	319.768	317.158	326.415	309.750	303.070	263.399	307.202	336.332	317.775	356.954	302.771	318.165
PESCADOS CONGELADOS	69.635	79.443	69.359	65.223	63.999	60.575	62.742	70.365	71.751	68.895	84.614	76.166	72.407
MARISCO/MOLUSCO/CRUS	152.239	171.718	166.744	170.531	162.012	172.763	161.462	164.521	196.364	225.276	540.639	202.149	161.639
CONS.PESCADO/MOLUSCO	131.682	164.803	152.588	155.169	154.518	162.857	139.099	141.713	141.178	137.251	207.958	135.529	139.811
TOTAL LECHE LIQUIDA	191.167	207.093	200.032	198.640	181.895	171.593	159.227	182.325	209.472	196.621	201.900	197.194	198.647
LECHE ESTERILIZADA	183.831	199.158	192.244	191.225	176.338	165.402	154.010	177.303	202.024	189.353	194.813	191.070	191.993
LECHE PASTERIZADA	5.650	5.912	5.697	5.939	4.729	5.045	4.128	4.400	6.255	5.930	6.184	5.487	5.934
LECHE CRUDA	1.686	2.023	2.092	1.476	828	1.146	1.090	622	1.193	1.338	903	638	720
T DERIVADOS LACTEOS	434.104	482.772	486.135	512.676	499.993	512.780	458.676	475.596	501.543	464.834	511.990	445.611	458.525
YOGURT	62.293	68.165	68.948	69.957	64.482	59.561	55.423	65.607	71.984	64.936	63.170	65.935	69.078
BIFIDUS + LECHE FERMENTADAS	63.240	69.209	70.372	67.460	65.462	59.186	52.917	65.427	72.415	65.920	59.921	63.259	64.966
QUESO	199.875	223.116	215.771	221.961	204.030	196.745	187.653	213.443	234.583	225.135	262.007	207.569	213.737
RESTO DERIVADOS LACTEOS	108.695	122.282	131.043	153.297	166.020	197.288	162.684	131.119	122.561	108.843	126.892	108.848	110.743
T.HUEVOS KGS	65.505	71.451	69.292	69.902	66.437	65.039	61.515	65.289	72.309	67.629	72.901	66.864	68.156
PAN	309.100	332.155	331.022	326.313	301.600	296.072	259.469	298.884	337.091	314.747	328.382	330.388	320.166
LEGUMBRES	22.425	20.488	16.593	16.653	14.827	13.065	11.907	20.177	25.915	24.342	19.909	23.134	21.358
AZUCAR	12.159	13.606	13.644	11.543	10.753	10.168	9.825	11.532	13.674	12.661	14.213	11.861	12.293
TOTAL ACEITE	108.293	118.945	113.372	113.386	114.274	124.776	120.192	127.008	139.365	137.072	146.109	155.316	138.474
TOTAL ACEITE OLIVA	89.641	98.959	94.533	94.263	96.226	107.266	100.890	107.771	119.035	117.468	124.320	133.972	117.256
ACEITE DE GIRASOL	14.256	14.955	13.944	14.012	13.496	11.944	13.189	13.900	14.781	13.767	15.839	15.710	15.609

T DERIVADOS LACTEOS: Incluye Preparados Lacteos y Derivados Lacteos
 BIFIDUS + LECHE FERMENTADAS: INCLUEN LOS Yogures con Bifidus y las Otras Leches fermentadas

CONSUMO ALIMENTARIO EN EL HOGAR

Miles de €

	febrero 15	marzo 15	abril 15	mayo 15	junio 15	julio 15	agosto 15	septiembre 15	octubre 15	noviembre 15	diciembre 15	enero 16	febrero 16
PATATAS FRESCAS	45.972	47.994	51.019	52.678	55.736	58.659	55.444	59.936	63.980	60.239	57.407	58.611	54.166
T.HORTALIZAS FRESCAS	347.851	376.759	375.753	384.466	355.347	363.500	324.682	390.628	414.005	369.478	338.715	353.053	359.162
TOMATES	56.468	65.120	69.433	80.159	84.833	92.777	80.887	101.894	90.597	66.265	59.427	59.413	59.031
CEBOLLAS	23.359	26.939	28.425	28.520	28.521	29.976	27.034	29.024	30.945	25.704	27.801	26.145	28.073
LECHUGA/ESC./ENDIVIA	34.018	39.756	42.302	45.218	41.702	41.450	36.325	39.339	40.275	41.198	37.914	37.368	36.125
PIMIENTOS	26.160	27.792	29.427	32.022	30.484	34.818	32.690	36.681	37.497	27.012	25.232	24.948	28.034
JUDIAS VERDES	18.419	20.851	19.983	21.301	25.839	30.618	30.989	30.177	25.134	20.854	18.093	20.296	20.699
COLES	8.969	7.915	6.246	5.888	4.423	3.800	4.676	5.984	8.740	9.253	8.581	8.253	8.021
T.FRUTAS FRESCAS	429.217	477.157	451.795	548.598	602.515	545.000	458.216	514.414	562.175	472.757	457.435	448.337	463.283
NARANJAS	85.351	92.586	87.756	82.002	55.657	37.777	35.096	46.186	65.262	70.682	81.189	84.357	92.487
MANDARINAS	50.781	38.950	27.300	15.861	3.998	1.046	1.065	8.150	45.080	57.614	56.485	59.502	50.449
LIMONES	11.296	12.226	11.389	13.647	13.215	17.022	14.535	17.573	18.530	15.679	16.029	13.976	13.631
PLATANOS	65.080	73.522	68.704	70.001	55.044	41.048	37.180	51.537	70.392	69.362	65.111	65.706	68.083
MANZANAS	55.681	64.985	63.937	60.125	43.072	34.138	33.023	53.519	68.219	62.470	52.119	59.113	60.712
PERAS	28.757	32.147	32.886	31.014	20.188	18.850	21.779	32.517	37.004	32.186	28.235	30.091	32.904
MELOCOTONES	355	261	320	9.149	38.141	61.044	55.189	55.049	31.780	4.952	706	194	236
ALBARICOQUES	166	136	364	21.019	34.721	17.366	3.626	739	453	791	146	244	200
FRESAS/FRESON	45.295	74.257	62.945	40.664	10.816	4.607	1.821	2.005	1.829	1.247	7.048	29.822	54.185
MELON	6.466	7.374	10.471	25.815	49.886	62.027	53.341	52.370	26.893	11.622	12.026	9.419	8.542
SANDIA	772	1.819	7.153	46.730	66.875	70.443	51.218	27.403	8.799	1.381	457	227	221
CIRUELAS	1.797	3.140	3.112	2.193	8.436	20.827	27.931	22.570	13.048	4.654	940	1.082	2.583
CEREZAS	1.485	398	203	30.310	86.839	40.153	4.013	421	176	310	944	1.063	869
UVAS	7.249	6.469	6.799	6.635	4.136	8.295	19.387	42.253	51.175	32.049	29.745	12.094	7.212
KIWI	30.316	31.672	30.041	28.361	25.786	21.822	19.892	25.373	29.689	32.194	29.511	29.189	28.425
BEBIDAS DERIVADAS VI	*	6.289	7.629	10.675	12.440	15.745	12.729	9.226	8.150	6.753	11.839	6.285	6.484
TOTAL VINOS	*	72.433	70.923	66.567	68.092	65.803	57.457	67.266	81.377	88.741	186.004	77.921	72.088
T.VINOS SIN DOP/IGP	*	17.302	14.493	17.259	18.673	16.314	14.244	16.017	18.840	25.617	25.617	17.678	16.879
T.VINOS CON DOP+IGP	*	55.131	56.430	49.309	49.419	49.489	43.213	51.249	62.537	67.538	160.387	60.243	55.210
TOTAL BEBIDAS ESPIRITUOSAS	26.054	27.993	28.055	30.125	26.796	28.891	27.007	26.219	31.590	32.100	81.309	28.802	26.709
VINOS CON DOP	*	52.465	54.000	47.196	46.493	46.257	40.776	48.835	59.117	64.505	155.008	57.229	52.520
VINOS TRANQUILOS	36.280	42.047	43.182	37.509	35.258	34.079	30.164	38.797	47.096	49.040	91.241	40.532	42.453
ESPUM(INC CAVA)+GAS	3.477	5.341	5.452	5.247	6.961	7.878	6.465	5.057	6.098	10.114	50.352	11.401	5.309
VINOS DE AGUJA	1.535	1.792	2.298	1.670	1.680	1.625	1.858	1.894	1.608	1.746	6.378	1.746	1.485
VINOS LICOROSOS	*	3.285	3.067	2.770	2.594	2.675	2.289	3.087	4.315	3.604	7.037	3.550	3.273
OTROS VINOS CON DOP	*	-	-	-	-	-	-	-	-	-	-	-	-
VINOS CON I.G.P.	2.092	2.666	2.431	2.113	2.926	3.232	2.437	2.414	3.420	3.033	5.379	3.014	2.689
CERVEZAS	60.716	73.818	80.442	88.124	91.324	106.650	89.236	81.200	74.004	69.319	88.575	68.693	65.614
SIDRAS	906	1.274	1.025	849	977	1.028	1.212	926	1.383	1.890	11.133	1.611	1.048
BEBIDAS ESPIRITUOSAS	26.054	27.993	28.055	30.125	26.796	28.891	27.007	26.219	31.590	32.100	81.309	28.802	26.709
OTRA BEBIDA CON VINO	1.446	1.928	2.580	4.418	6.341	9.207	7.319	4.057	2.803	1.871	1.777	1.429	1.447

BEBIDAS DERIVADAS DE VINO: incluye tinto de verano, sangría, vermut y resto.
 BEBIDAS ESPIRITUOSAS: incluye el brandy, whisky, ginbra, ron, anís y otras bebidas espirituosas
 * No se dispone de dato por cambio en la definición.

CONSUMO ALIMENTARIO EN EL HOGAR. Clasificación COICOP

	MILES de Kgs	MILES de €	PART. MERC. VALOR	CONSUMO X CAPITA	GASTO X CAPITA €	PRECIO MEDIO €/Kilo
	feb-16	feb-16	feb-16	feb-16	feb-16	feb-16
0.1.1 ALIMENTACION	1.849.779,72	4.848.927,02	90,61	41,42	108,57	2,62
0.1.1.1 PAN Y CEREALES	242.495,37	694.067,75	12,97	5,43	15,54	2,86
0.1.1.1.1 ARROZ	15.178,89	22.630,59	0,42	0,34	0,51	1,49
0.1.1.1.2 PAN	133.389,49	320.166,10	5,98	2,99	7,17	2,40
0.1.1.1.3 OTROS PRODUCTOS DE PANADERIA	44.941,24	188.494,09	3,52	1,01	4,22	4,19
0.1.1.1.4 PASTAS ALIMENTICIAS	19.237,97	50.509,48	0,94	0,43	1,13	2,63
0.1.1.1.5 PRODUCTOS PASTELERÍA/MASAS COCINADAS	10.803,73	65.934,33	1,23	0,24	1,48	6,10
0.1.1.1.7 CEREALES/OTROS ELABORADOS CON CEREALES	18.944,04	46.333,16	0,87	0,42	1,04	2,45
0.1.1.2 CARNE	194.492,69	1.173.187,49	21,92	4,35	26,27	6,03
0.1.1.2.1 BOVINO FRESCA/REFRIGERADA/CONGELADA	20.207,07	182.723,89	3,41	0,45	4,09	8,40
0.1.1.2.2 PORCINO FRESCA/REFRIGERADA/CONGELADA	41.253,85	225.810,28	4,22	0,92	5,06	0,91
0.1.1.2.3 OVINO/CAPRINO FRESCA/REFRIGERADA/CONGELAD.	4.917,43	48.123,97	0,90	0,11	1,08	9,79
0.1.1.2.4 AVE FRESCA/REFRIGERADA/CONGELADA	62.332,55	251.508,25	4,70	1,40	5,63	2,76
0.1.1.2.5 CHARCUTERIA	40.044,93	322.409,77	6,02	0,90	7,22	8,05
0.1.1.2.6 CARNES PREPARADAS	12.255,24	73.080,36	1,37	0,27	1,64	5,96
0.1.1.2.7 DESPOJOS/CASQUERIA	3.875,18	17.831,18	0,33	0,09	0,40	4,60
0.1.1.2.8 OTRAS CARNES	8.893,78	47.357,35	0,88	0,20	1,06	5,32
0.1.1.2.9 CARNE CONGELADA	712,65	4.342,45	0,08	0,02	0,10	6,09
0.1.1.3 PESCADO	93.926,89	710.788,95	13,28	2,10	15,92	7,57
0.1.1.3.1 PESCADO FRESCO/REFRIGERADO	43.398,48	318.164,95	5,95	0,97	7,12	7,33
0.1.1.3.2 PESCADO CONGELADO	10.456,20	72.406,82	1,35	0,23	1,62	6,92
0.1.1.3.3 MOLUSCOS/CRUSTACEOS FRESCOS/CONGELADOS	21.033,83	161.639,07	3,02	0,47	3,62	7,68
0.1.1.3.4 PESCADOS/MARISCOS SECOS/AHUMADOS	2.258,55	28.919,43	0,54	0,05	0,65	12,80
0.1.1.3.5 OTRAS CONSERVAS DE PESCADO	16.779,83	129.658,68	2,42	0,38	2,90	7,73
0.1.1.4 LECHE/QUESO/HUEVOS	446.500,09	728.514,80	13,61	10,00	16,31	1,63
0.1.1.4.1 LECHE ENTERA	71.131,55	49.937,33	0,93	1,59	1,12	0,70
0.1.1.4.2 LECHE SEMI	127.319,00	90.384,77	1,69	2,85	2,02	0,71
0.1.1.4.2 LECHE DESNATADA	79.521,53	58.325,07	1,09	1,78	1,31	0,73
0.1.1.4.3 LECHE CONSERVADA	13.609,58	35.712,13	0,67	0,30	0,80	2,62
0.1.1.4.4 YOGURES	62.739,54	141.432,39	2,64	1,40	3,17	2,25
0.1.1.4.5 QUESO/REQUESON	29.271,24	213.736,59	3,99	0,66	4,79	7,30
0.1.1.4.6 OTROS PRODUCTOS A BASE DE LECHE	30.252,33	67.801,03	1,27	0,68	1,52	2,24
0.1.1.4.7 HUEVOS	32.655,38	71.185,51	1,33	0,73	1,59	2,18
0.1.1.5 ACEITES Y GRASAS	53.836,13	162.422,71	3,04	1,21	3,64	3,02
0.1.1.5.1 MANTEQUILLA	1.191,51	7.149,96	0,13	0,03	0,16	6,00
0.1.1.5.2 MARGARINA	2.875,20	9.718,26	0,18	0,06	0,22	3,38
0.1.1.5.3 ACEITE DE OLIVA	32.480,45	118.875,93	2,22	0,73	2,66	3,66
0.1.1.5.4 OTROS ACEITES	16.236,39	19.598,22	0,37	0,36	0,44	1,21
0.1.1.5.5 OTRAS GRASAS ANIMALES	1.052,58	7.080,34	0,13	0,02	0,16	6,73

CONSUMO ALIMENTARIO EN EL HOGAR. Clasificación COICOP

	MILES de Kgs	MILES de €	PART. MERC. VALOR	CONSUMO X CAPITA	GASTO X CAPITA €	PRECIO MEDIO € X Kilo
	feb-16	feb-16	feb-16	feb-16	feb-16	feb-16
0.1.1.6 FRUTAS	351.598,53	552.169,92	10,32	7,87	12,36	1,57
0.1.1.6.1 CITRICOS	156.543,17	156.566,32	2,93	3,51	3,51	1,00
0.1.1.6.2 PLATANOS	47.398,55	68.082,51	1,27	1,06	1,52	1,44
0.1.1.6.3 MANZANAS	47.515,67	60.712,18	1,13	1,06	1,36	1,28
0.1.1.6.4 MERAS	23.574,46	32.904,00	0,61	0,53	0,74	1,40
0.1.1.6.5 FRUTAS CON HUESO	4.672,09	13.824,63	0,26	0,10	0,31	2,96
0.1.1.6.6 BAYAS	22.840,59	61.396,75	1,15	0,51	1,37	2,69
0.1.1.6.7 OTRAS FRUTAS	33.916,45	69.171,74	1,29	0,76	1,55	2,04
0.1.1.6.8 FRUTOS SECOS	11.157,12	79.842,36	1,49	0,25	1,79	7,16
0.1.1.6.9 FRUTAS PREPARADAS/CONSERVAS	3.553,76	9.044,26	0,17	0,08	0,20	2,54
0.1.1.7 HORTALIZAS	357.470,97	582.188,12	10,88	8,00	13,04	1,63
0.1.1.7.1 HORTALIZAS DE HOJA/TALLO	19.912,71	48.351,27	0,90	0,45	1,08	2,43
0.1.1.7.2 COLES	8.071,54	8.021,28	0,15	0,18	0,18	0,99
0.1.1.7.3 HORTALIZAS CULTIVADAS POR SU FRUTO	89.176,92	140.465,50	2,62	2,00	3,15	1,58
0.1.1.7.4 HORTALIZAS CON RAIZ	49.745,84	73.011,52	1,36	1,11	1,63	1,47
0.1.1.7.5 OTRAS VERDURAS	49.713,66	89.312,86	1,67	1,11	2,00	1,80
0.1.1.7.6 LEGUMBRES / HORTALIZAS SECAS	6.405,64	13.317,73	0,25	0,14	0,30	2,08
0.1.1.7.7 LEGUMBRES / HORTALIZAS CONGELADAS	13.050,83	29.423,64	0,55	0,29	0,66	2,25
0.1.1.7.8 LEGUMBRES / HORTALIZAS CONSERVA	35.592,78	97.140,63	1,82	0,80	2,18	2,73
0.1.1.7.9 PATATAS FRESCAS / CONGELADAS	80.835,88	58.541,34	1,09	1,81	1,31	0,72
0.1.1.7.9 PATATAS PROCESADAS	4.865,17	24.602,36	0,46	0,11	0,55	5,06
0.1.1.8 AZUCAR/CONFITURAS/MIEL/CHOCOLATE/CONFITERIA/HELADOS	31.905,35	122.544,76	2,29	0,71	2,74	3,84
0.1.1.8.1 AZUCAR	14.823,93	17.743,35	0,33	0,33	0,40	1,20
0.1.1.8.2 CONFITERIA/MERMELADA/MIEL	4.094,49	18.644,42	0,35	0,09	0,42	4,55
0.1.1.8.3 CHOCOLATE	8.373,81	63.850,52	1,19	0,19	1,43	7,63
0.1.1.8.4 CONFITERIA	828,96	5.908,57	0,11	0,02	0,13	7,13
0.1.1.8.5 HELADOS	3.784,17	16.397,90	0,31	0,08	0,37	4,33
0.1.1.9 PRODUCTOS ALIMENTICIOS NO NUESTRADOS ANTERIORMENTE	56.201,48	121.595,21	2,27	1,26	2,72	2,16
0.1.1.9.1 SALSAS	23.962,39	53.836,79	1,01	0,54	1,21	2,25
0.1.1.9.2 SAL/ESPECIAS	9.040,44	11.746,95	0,22	0,20	0,26	1,30
0.1.1.9.3 SOPAS / CALDOS	19.948,60	30.111,40	0,56	0,45	0,67	1,51
0.1.1.9.6 OTROS PRODUCTOS EN PESO	3.250,05	25.900,06	0,48	0,07	0,58	7,97
0.1.2 BEBIDAS NO ALCOHOLICAS	405.695,76	336.842,27	6,29	9,08	7,54	0,83
0.1.2.1 CAFE/TE/CACAO	11.936,46	119.085,64	2,23	0,27	2,67	9,98
0.1.2.1.1 CAFE	6.010,87	79.173,22	1,48	0,13	1,77	13,17
0.1.2.1.2 TE/INFUSIONES	543,05	16.699,40	0,31	0,01	0,37	30,75
0.1.2.1.3 CACAO	5.382,54	23.213,03	0,43	0,12	0,52	4,31
0.1.2.2 AGUA/BEBIDAS REFRESCANTES/ZUMOS	369.966,03	184.917,95	3,46	8,28	4,14	0,50
0.1.2.2.1 AGUA MINERAL	197.570,60	41.776,97	0,78	4,42	0,94	0,21
0.1.2.2.2 BEBIDAS REFRESCANTES	140.307,36	112.922,92	2,11	3,14	2,53	0,80
0.1.2.2.3 ZUMOS DE FRUTA	31.841,55	29.928,09	0,56	0,71	0,67	0,94
0.1.2.2.4 ZUMOS DE VEGETALES(N.D.)	246,52	289,98	0,01	0,01	0,01	1,18
0.1.2.3 OTROS PRODUCTOS EN VOLUMEN	23.793,26	32.838,68	0,61	0,53	0,74	1,38
0.2.1 BEBIDAS ALCOHOLICAS	90.225,54	170.496,62	3,19	2,02	3,82	1,89
0.2.1.1 ESPIRITUOSOS Y LICORES	2.507,74	26.709,20	0,50	0,06	0,60	10,65
0.2.1.2 VINOS	34.690,36	79.620,27	1,49	0,78	1,78	2,30
0.2.1.2.1 VINO SIN DOP/IGP	15.474,66	16.878,72	0,32	0,35	0,38	1,09
0.2.1.2.1.1 VINO SIN DOP/IGP	15.331,08	16.178,01	0,30	0,34	0,36	1,06
0.2.1.2.1.2 OTROS VINOS SIN DOP/IGP	143,58	700,71	0,01	0,00	0,02	4,88
0.2.1.2.2 VINO CON DOP CON IGP	15.322,20	55.209,50	1,03	0,34	1,24	3,60
0.2.1.2.2.1 VINOS CON DOP	14.209,23	52.520,23	0,98	0,32	1,18	3,70
0.2.1.2.2.1.1 VINOS TRANQUILOS	11.735,19	42.452,59	0,79	0,26	0,95	3,62
0.2.1.2.2.1.2 ESPUMOSOS INCLUYE CAVA Y GASIFICADO	976,01	5.309,47	0,10	0,02	0,12	5,44
0.2.1.2.2.1.3 VINOS DE AGUJA	514,88	1.484,69	0,03	0,01	0,03	2,88
0.2.1.2.2.1.4 VINOS LICOROSOS	983,15	3.273,47	0,06	0,02	0,07	3,33
0.2.1.2.2.1.5 OTROS VINOS CON DOP	*	*	*	*	*	*
0.2.1.2.2.2 VINO CON IGP	1.112,97	2.689,28	0,05	0,02	0,06	2,42
0.2.1.2.3 BEBIDAS DERIVADAS DE VINO	3.328,22	6.484,15	0,12	0,07	0,15	1,95
0.2.1.2.4 SIDRA	565,29	1.047,90	0,02	0,01	0,02	1,85
0.2.1.3 CERVEZAS	54.918,95	65.614,46	1,23	1,23	1,47	1,19