

# LA ALIMENTACIÓN MES A MES

## NOVIEMBRE

### 2015

AVANCE DE DATOS PROVISIONALES  
CALCULOS REALIZADOS A PARTIR DEL ULTIMO CENSO PUBLICADO POR EL INE



**Madrid 2015**



Aviso Legal: los contenidos de esta publicación podrán ser reutilizados, citando la fuente y la fecha, en su caso, de la última actualización



MINISTERIO DE AGRICULTURA, ALIMENTACIÓN Y MEDIO AMBIENTE

**Edita:**

© Ministerio de Agricultura, Alimentación y Medio Ambiente  
Secretaría General Técnica  
Centro de Publicaciones

Catálogo de Publicaciones de la Administración General del Estado:

<http://publicacionesoficiales.boe.es/>

NIPO: 280-15-095-7

## METODOLOGÍA del Panel de Consumo Alimentario

---

El panel de consumo Alimentario se está desarrollando en el Ministerio de Agricultura, Alimentación y Medio Ambiente desde el año 1997 y su objetivo principal es el conocimiento de la demanda directa de alimentos en España, (consumo en hogares) para lo que se aplica la siguiente Metodología:

### HOGARES:

**Universo:** Todos los hogares de la península, Baleares y Canarias, sin incluir Ceuta y Melilla ( 18.054.437 en 2014 y 18.304.544 en 2015).

El universo utilizado para el cálculo de los años 2014 y 2015 del siguiente informe ha sido actualizado con el nuevo censo 2011 establecido por el INE.

**Muestra: 12.000** Hogares que apuntan diariamente sus compras con un lector óptico. La elección de esta muestra es al azar con un método bietápico. En la primera etapa se seleccionan los puntos de sondeo en función del tamaño de las poblaciones para cada una de las regiones. En la segunda, se selecciona los colaboradores en cada uno de los puntos elegidos.

## Consumo en el mes de Noviembre 2015

**Desciende levemente la compra de Alimentación durante el mes de Noviembre de 2015 en un -1,7%. El precio medio incrementa +1,6%, lo que provoca estabilidad en términos de valor (-0,1%).**

La compra de Carne descendió en mayor medida que la media de alimentación durante el mes de Noviembre de 2015 en un -5,3%. Descenso más pronunciado en Carne Fresca con un descenso del -5,8% que la compra de Carne Congelada y Carne Transformada, con descensos del -3,1% y -4,0% respectivamente.

Estabilidad para la categoría de Pescado, ya que durante el mes de Noviembre de 2015 y en comparación con el mismo del año anterior, su variación es mínima (-0,2%). Se intensifica la compra de Pescado Fresco un +2,8%, mientras que retrocede la compra de Pescado Congelado un -6,9%. Estabilidad en el consumo doméstico de Mariscos/Moluscos/Crustáceos con una variación mínima del -0,3%. Desciende el consumo (-3,2%) en la categoría de Conservas de Pescados/moluscos.

Ligero decrecimiento del consumo doméstico de Leche Líquida, ya que comparándolo con el mismo mes del año 2014, su evolución es de -2,2%. Estabilidad para la categoría de Derivados Lácteos, sin apenas variación en consumo +0,2%.

Fuerte retroceso en compra de Azúcar, con un descenso del -19,6%. Categorías básicas de alimentación, como ejemplo Huevos y Pan, presentan un ligero decrecimiento en comparación con el mismo mes del año anterior en un -1,1% y -0,9% respectivamente, menor descenso que Total Alimentación durante Noviembre.

Noviembre de 2015 no resultó ser un buen mes para la categoría de Aceite, ya que su compra cayó un -7,1%. Más acentuada fue la caída de la variedad Total Aceite Oliva con un descenso a doble dígito del -10,9%, por su parte el aceite de Girasol también retrocedió un -6,8%.

Evolución desfavorable del -4,2% para la categoría de Frutas Frescas; por su parte desciende levemente la compra de Patatas Frescas un -1,7%. Estabilidad sin embargo para la categoría de Hortalizas Frescas +0,3%.

Estabilidad para el mercado de Vinos Tranquilos con una mínima variación del -0,6% en relación al mismo periodo del año anterior. Incremento a doble dígito para Espumosos (incluido cava) y gasificados con un incremento del +10,3%. La categoría de Cervezas así como de Zumo y Néctar, también presentan estabilidad en comparación con el mismo mes del año anterior con mínimas variación en positivo del +0,4% y +0,5% respectivamente. Agua es sin duda quien ganó presencia en el hogar en un +4,1% durante Noviembre de 2015.

## Consumo en el año móvil de Diciembre de 2014 hasta Noviembre de 2015

**La evolución del volumen a cierre de año móvil Noviembre de 2015 fue negativa, con un descenso del -1,4%. En valor la categoría se sitúa en términos positivos +0,5%, provocado por el incremento del precio medio (+1,9%).**

A cierre de año móvil Noviembre el consumo por parte de los hogares de Total Carne retrocedió un -2,3%, como consecuencia de la fuerte caída de consumo de Carne Congelada (-9,6%) así como en Carne Transformada (-3,1%). La Compra de Carne Fresca desciende menos que la categoría (-1,8%). De entre sus variedades, observamos diferentes tendencias, ya que es la carne de Cerdo la única que gana presencia en los hogares con una variación del +1,9% en comparación con el mismo periodo del año anterior.

Menor consumo de Productos de la Pesca durante los últimos doce meses, con un descenso en volumen del -2,6%, provocado tanto por la caída en compra de Pescado Fresco -2,4%, como en Pescado Congelado -6,1%. De igual modo, pierden presencia en el hogar Mariscos/moluscos/crustáceos, con una caída que ronda el -4,5%. Siguen siendo conservas de pescado/molusco/crustáceos quienes ganan presencia dentro de los hogares españoles con un incremento del +2,2%.

A cierre de año móvil Noviembre 2015, algunas categorías básicas de alimentación evolucionaron de forma desfavorable, como Pan (-2,3%), Legumbres (-2,6%), Huevos (-1,1%), Azúcar (-10,8%). Estabilidad para la compra de Leche Líquida, con una variación del -0,7%. En positivo aportan algunas categorías como por ejemplo, Derivados Lácteos +1,2%, Chocolates/cacaos/suc (+1,8%), Pastas (+2,3%), Aceitunas (+2,8%) al igual que los Platos Preparados (+4,4%).

Cayó de forma importante la compra de Total Aceite con una variación negativa del -6,6%. Está caída es más fuerte en la variedad de Aceite de oliva -10,2%. El aceite de Girasol también perdió intensidad de compra con un descenso menos acusado que la categoría del -3,4%.

Patatas Frescas pierden presencia en los hogares en comparación con el mismo periodo del año anterior en un -4,5%. También evolucionan en negativo las categorías de Frutas y Hortalizas, con marcados descensos del -4,2% y -4,8%. Si bien hay variedades que evolucionan en términos positivos, tales como Lechugas/esc/endivia (+1,1%), Limones (+6,3%), Manzanas (+1,6%), Sandía (+1,7%), sin embargo no es suficiente para reflotar la categoría.

Evolución favorable durante los últimos doce meses para categorías de bebidas como por ejemplo, Vinos Tranquilos (+2,3%) y los Vinos con IGP (+2,9%). La compra de cerveza permanece estable por parte de los hogares españoles (-0,3%), al igual que la compra de Zumo y Néctar (+0,2%). Fuerte incremento por parte de los hogares en la compra de Agua, con variación en positivo del +6,8%.

	TAM NOVIEMBRE 2015	% Variación TAM Noviembre 2015 vs TAM Noviembre 2014	% Variación Agosto 2015 Vs Agosto 2014	% Variación Septiembre 2015 Vs Septiembre 2014	% Variación Octubre 2015 Vs Octubre 2014	% Variación Noviembre 2015 Vs Noviembre 2014
<b>Volumen (Millones €)</b>	29.282,94	-1,4%	-3,0%	-4,4%	1,5%	-1,7%
<b>Valor (Millones €)</b>	66.877,34	0,5%	-0,9%	0,9%	5,3%	-0,1%
<b>Precio Medio</b>	2,28	1,9%	2,3%	5,5%	3,7%	1,6%
<b>Consumo x Capita</b>	645,12	-2,5%	-4,4%	-5,7%	0,1%	-3,1%
<b>Gasto x Capita</b>	1.473,68	-0,6%	-2,2%	-0,5%	3,9%	-1,5%

TAM: Total Año Móvil Noviembre 2015, 1 de Diciembre de 2014 al 30 de Noviembre de 2015

## CONSUMO ALIMENTARIO EN EL HOGAR

LA ALIMENTACIÓN MES A MES TAM NOVIEMBRE 2015 HOGARES							
Productos	Cantidad (Millones de Kgs / Lt)		Evolución	Valor (Millones de €)		Evolución	Kg / Lt per Cápita
	TAM NOVIEMBRE 2014	TAM NOVIEMBRE 2015	%15 Vs 14	TAM NOVIEMBRE 2014	TAM NOVIEMBRE 2015	%15 Vs 14	TAM NOVIEMBRE 2015
<b>.TOTAL ALIMENTACION</b>	<b>29.690,2</b>	<b>29.282,9</b>	<b>-1,4</b>	<b>66.526,5</b>	<b>66.877,3</b>	<b>0,5</b>	<b>645,1</b>
TOTAL CARNE	2.293,0	2.240,2	-2,3	14.607,5	14.646,1	0,3	49,36
TOTAL PESCA	1.186,8	1.155,6	-2,6	8.949,4	8.907,7	-0,5	25,47
T.FRUTAS FRESCAS	4.608,3	4.414,9	-4,2	5.937,1	5.935,4	0,0	97,25
T HORTALIZAS Y PATATAS FRESCAS	3.818,6	3.639,1	-4,7	5.049,7	5.047,1	-0,1	80,16
PAN	1.610,0	1.572,4	-2,3	3.811,4	3.783,3	-0,7	34,64
TOTAL ACEITE	598,5	558,8	-6,6	1.363,6	1.461,0	7,1	12,31
T.HUEVOS KGS	380,2	376,0	-1,1	830,0	816,4	-1,6	8,28
LECHE Y DERIVADOS LÁCTEOS	5.046,9	5.046,1	0,0	8.332,6	8.334,0	0,0	111,17
T VINOS Y BEBIDAS DERIVADAS DEL VINO	455,5	460,0	1,0	1.061,9	1.091,9	2,8	10,14
AGUA DE BEBIDA ENVAS.	2.345,5	2.504,8	6,8	481,4	521,3	8,3	55,17
BEBIDAS ALCOHOLICAS ALTA GRADUACIÓN	37,6	37,2	-0,9	387,6	388,1	0,1	0,82
GASEOSAS Y BEBID.REFR	2.048,2	1.991,8	-2,8	1.589,9	1.557,8	-2,0	43,88
RESTO ALIMENTACIÓN	5.261,3	5.286,0	0,5	14.124,3	14.387,3	1,9	116,47

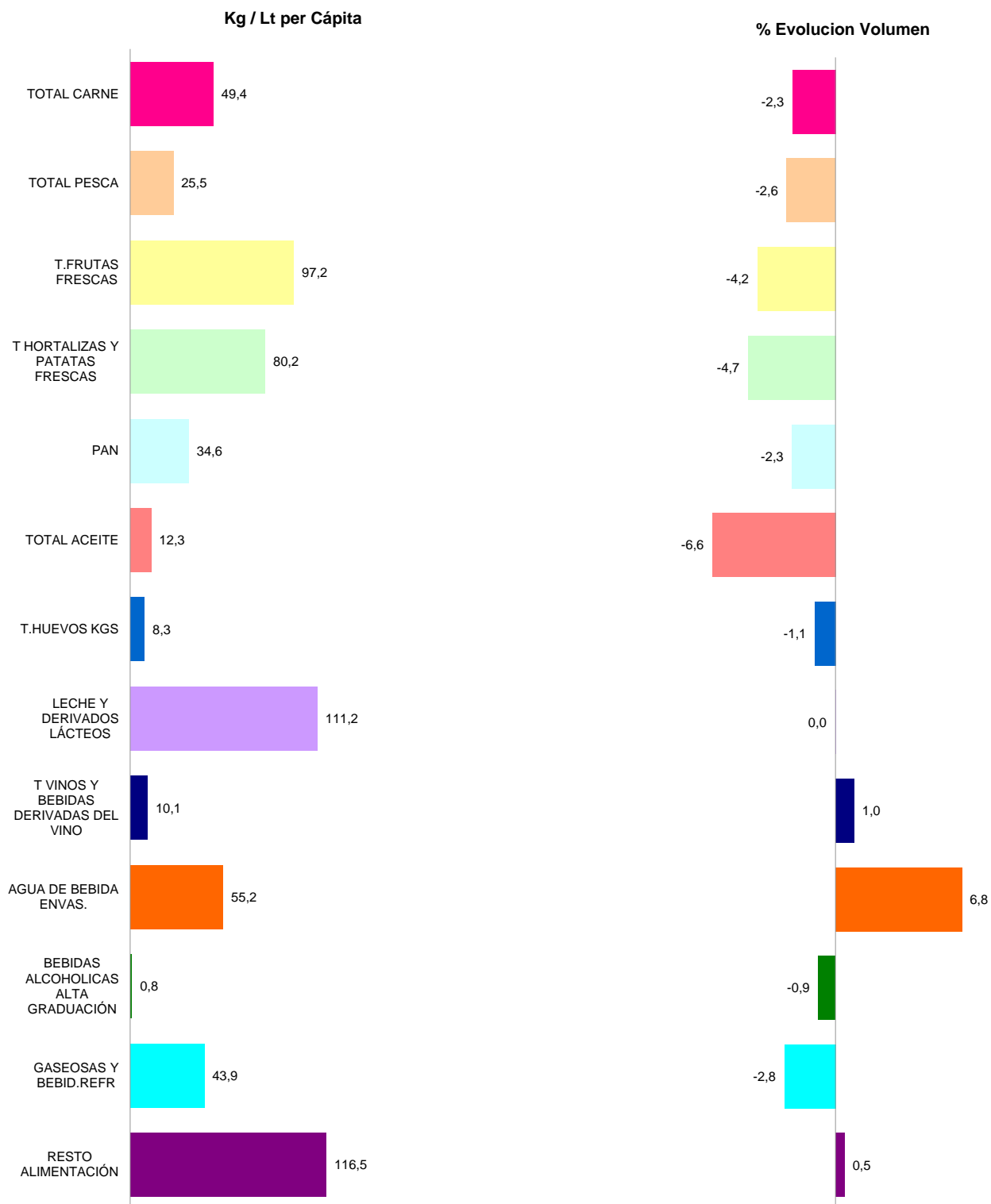
LA ALIMENTACIÓN MES A MES MES DE NOVIEMBRE HOGARES							
Productos	Cantidad (Millones de Kgs / Lt)		Evolucion	Valor (Millones de €)		Evolucion	Kg / Lt per Capita
	nov-14	nov-15	%15 Vs 14	nov-14	nov-15	%15 Vs 14	nov-15
<b>.TOTAL ALIMENTACION</b>	<b>2.396,0</b>	<b>2.354,5</b>	<b>-1,7</b>	<b>5.618,5</b>	<b>5.611,3</b>	<b>-0,1</b>	<b>51,8</b>
TOTAL CARNE	198,0	187,4	-5,3	1.257,9	1.184,9	-5,8	4,12
TOTAL PESCA	97,6	97,5	-0,2	751,3	749,2	-0,3	2,14
T.FRUTAS FRESCAS	347,0	332,6	-4,2	475,7	472,8	-0,6	7,32
T HORTALIZAS Y PATATAS FRESCAS	301,9	301,3	-0,2	408,1	429,7	5,3	6,63
PAN	132,0	130,9	-0,9	317,4	314,7	-0,8	2,88
TOTAL ACEITE	50,0	46,5	-7,1	116,5	137,1	17,6	1,02
T.HUEVOS KGS	31,4	31,1	-1,1	67,4	67,6	0,3	0,68
LECHE Y DERIVADOS LÁCTEOS	422,1	416,5	-1,3	677,0	678,6	0,2	9,16
T VINOS Y BEBIDAS DERIVADAS DEL VINO	35,6	37,3	4,6	89,1	95,5	7,2	0,82
AGUA DE BEBIDA ENVAS.	177,7	184,9	4,1	36,7	39,3	7,1	4,07
BEBIDAS ALCOHOLICAS ALTA GRADUACIÓN	3,1	3,0	-2,0	31,5	32,1	1,8	0,07
GASEOSAS Y BEBID.REFR	151,5	144,4	-4,7	117,2	114,5	-2,3	3,18
RESTO ALIMENTACIÓN	447,9	441,3	-1,5	1.272,6	1.295,3	1,8	9,71

T Hortalizas y Patatas Frescas: incluye todas las hortalizas frescas y las patatas frescas  
 Leche y Derivados Lácteos: incluye Leche Líquida, Preparados Lácteos, Total Otras Leches, Derivados Lácteos  
 T Vinos y Bebidas Derivadas del Vino: Incluye, Vinos, Espumosos, Cava, Tinto de Verano, Sangría, Vermouth, resto.  
 Bebidas Alcohólicas alta Graduación: incluye Brandy, Whisky, Ginebra, Ron, Anís, Bebidas Espirituosas  
 Resto Alimentación: todos aquellos productos no desglosados.

# CONSUMO ALIMENTARIO EN EL HOGAR

TAM NOVIEMBRE 2015

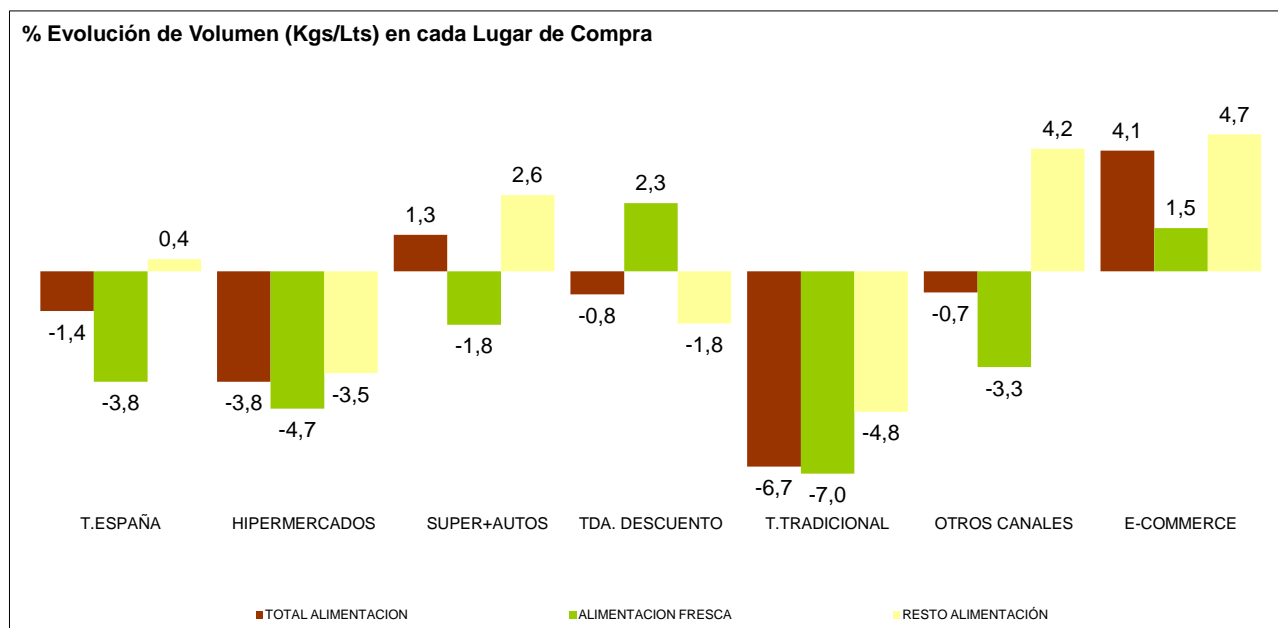
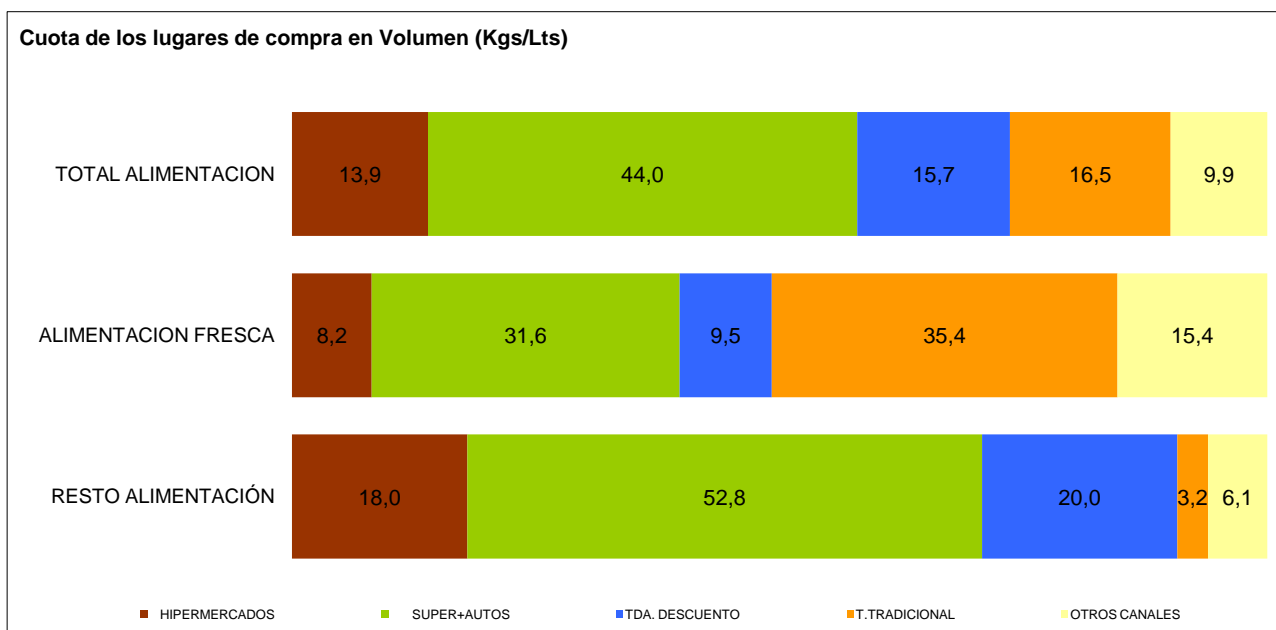
TOTAL ALIMENTACIÓN (HOGAR)	
<b>CONSUMO PER CÁPITA</b> <b>645,12</b> Kg / Lt per Cápita	<b>VOLUMEN EN LA CESTA DE LA COMPRA</b> <b>29.282,9</b> Cantidad (Millones de Kgs/ Lt)



T Hortalizas y Patatas Frescas: incluye todas las hortalizas frescas y las patatas frescas  
 Leche y Derivados Lácteos =incluye Leche Líquida, Preparados Lácteos, Total Otras Leches, Derivados Lácteos  
 T Vinos y Bebidas Derivadas del Vino: Incluye, Vinos, Espumosos, Cava, Tinto de Verano, Sangría, Vermouth, resto.  
 Bebidas Alcohólicas alta Graduación: incluye Brandy, Whisky, Ginebra, Ron, Anís, Bebidas Espirituosas  
 Resto Alimentación: todos aquellos productos no desglosados.

## CONSUMO ALIMENTARIO EN EL HOGAR

TAM NOVIEMBRE 2015



\* El peso que representan las compras por INTERNET durante TAM NOVIEMBRE 2015 corresponde a 0,8%.

T. TRADICIONAL: Pescadería, Carnicería/Charcutería, Lechería, Herboristería, Tda Congelados, Mercados y Plazas, Panadería, Bar/bodega, Farmacia, Verdulería/Frutería y tiendas de alimentación/comestibles/ultramariños.

OTROS CANALES: Economato/Coop, Venta Domicilio, Mercadillos, Autoconsumo, Compra Directa al productor, E-commerce, Resto Canales.

E-COMMERCE: Compras realizadas a través de internet. Este canal está incluido dentro de Otros Canales.

LA ALIMENTACIÓN MES A MES							
TAM NOVIEMBRE 2015 Vs TAM NOVIEMBRE 2014							
HOGARES							
Productos	Cantidad (Millones de Kgs / Lt)		Evolucion	Valor (Millones de €)		Evolucion	Kg / Lt per Capita
	TAM NOVIEMBRE 2014	TAM NOVIEMBRE 2015	% 15 Vs 14	TAM NOVIEMBRE 2014	TAM NOVIEMBRE 2015	% 15 Vs 14	TAM NOVIEMBRE 2015
T.HUEVOS KGS	380,2	376,0	-1,1	830,0	816,4	-1,6	8,3
CARNE POLLO	636,8	615,6	-3,3	2.565,7	2.523,7	-1,6	13,6
CARNE CERDO	478,8	487,7	1,9	2.794,5	2.937,9	5,1	10,7
CARNE VACUNO	264,0	254,7	-3,5	2.416,5	2.344,9	-3,0	5,6
CARNE OVINO/CAPRINO	79,6	76,1	-4,4	799,3	810,6	1,4	1,7
CARNE TRANSFORMADA	539,6	523,0	-3,1	4.484,2	4.481,3	-0,1	11,5
RESTO CARNES CONG.	7,8	9,2	18,1	44,9	58,3	29,9	0,2
RESTO CARNE	294,1	283,0	-3,8	1.547,4	1.547,7	0,0	6,2
PESCADOS	666,7	645,8	-3,1	4.620,7	4.598,0	-0,5	14,2
MARISCO/MOLUSCO/CRUS	325,1	310,5	-4,5	2.525,4	2.491,6	-1,3	6,9
CONS.PESCADO/MOLUSCO	194,9	199,3	2,2	1.803,3	1.818,2	0,8	4,4
TOTAL LECHE LIQUIDA	3.289,3	3.267,7	-0,7	2.369,3	2.322,9	-2,0	72,0
TOTAL OTRAS LECHE	29,8	30,0	0,8	218,1	217,8	-0,1	0,7
T DERIVADOS LACTEOS	1.727,7	1.748,4	1,2	5.745,3	5.793,3	0,8	38,5
PAN	1.610,0	1.572,4	-2,3	3.811,4	3.783,3	-0,7	34,6
BOLL.PAST.GALLET.CERE	617,5	618,6	0,2	2.764,5	2.797,6	1,2	13,6
CHOCOLATES/CACAOS/SUC	162,8	165,7	1,8	1.064,4	1.093,6	2,7	3,7
CAFES E INFUSIONES	79,5	77,6	-2,4	1.073,7	1.080,5	0,6	1,7
ARROZ	173,8	172,3	-0,8	249,2	251,3	0,8	3,8
TOTAL PASTAS	180,1	184,3	2,3	314,4	339,3	7,9	4,1
AZUCAR	194,8	173,9	-10,8	186,6	147,3	-21,1	3,8
LEGUMBRES	141,5	137,9	-2,6	239,6	233,4	-2,6	3,0
TOTAL ACEITE OLIVA	416,7	374,0	-10,2	1.141,2	1.232,1	8,0	8,2
ACEITE DE GIRASOL	143,7	138,8	-3,4	174,4	167,6	-3,9	3,1
RESTO ACEITE	38,1	46,0	20,8	48,0	61,2	27,6	1,0
PATATAS FRESCAS	1.028,3	982,4	-4,5	658,0	650,6	-1,1	21,6
PATATAS CONGELADAS	42,9	42,1	-2,0	52,1	49,5	-5,1	0,9
PATATAS PROCESADAS	58,7	59,2	0,9	298,3	298,7	0,1	1,3
TOMATES	639,2	621,3	-2,8	883,3	909,9	3,0	13,7
RESTO HORTALIZAS FRESCAS	2.151,1	2.035,4	-5,4	3.508,3	3.486,6	-0,6	44,8
CITRICOS	1.321,1	1.305,2	-1,2	1.259,7	1.344,2	6,7	28,8
RESTO FRUTAS FRESCAS	3.287,3	3.109,8	-5,4	4.677,4	4.591,2	-1,8	68,5
ACEITUNAS	112,7	115,8	2,8	318,8	331,6	4,0	2,6
FRUTOS SECOS	127,9	128,3	0,3	869,8	912,6	4,9	2,8
T.FRUTA&HORTA.TRANSF	586,2	594,9	1,5	1.236,8	1.254,3	1,4	13,1
PLATOS PREPARADOS	552,6	576,9	4,4	2.278,0	2.365,8	3,9	12,7
VINOS TRANQUILOS	135,1	138,2	2,3	499,3	533,7	6,9	3,0
ESPUM(INC CAVA)+GAS	23,5	24,0	2,0	118,0	126,4	7,1	0,5
VINO SIN DOP/IGP	*	*	*	*	*	*	*
VINOS CON I.G.P.	12,8	13,2	2,9	30,4	33,0	8,6	0,3
CERVEZAS	814,1	811,7	-0,3	946,1	960,4	1,5	17,9
BEBIDAS ALCOHOLICAS ALTA GRADUACIÓN	37,6	37,2	-0,9	387,6	388,1	0,1	0,8
TOTAL ZUMO Y NECTAR	458,6	459,6	0,2	417,6	428,9	2,7	10,1
AGUA DE BEBIDA ENVAS.	2.345,5	2.504,8	6,8	481,4	521,3	8,3	55,2
GASEOSAS Y BEBID.REFR	2.048,2	1.991,8	-2,8	1.589,9	1.557,8	-2,0	43,9
OTROS PROD.EN PESO	40,3	40,2	-0,3	299,8	298,0	-0,6	0,9
OTROS PROD.EN VOLUMEN	181,7	194,9	7,3	243,1	261,5	7,5	4,3
<b>.TOTAL ALIMENTACION</b>	<b>29.690,2</b>	<b>29.282,9</b>	<b>-1,4</b>	<b>66.526,5</b>	<b>66.877,3</b>	<b>0,5</b>	<b>645,1</b>

RESTO CARNE: incluye la carne de despojos, de pavo, de avestruz, carne congelada.....

T DERIVADOS LACTEOS: Incluye Preparados Lacteos y Derivados Lacteos

RESTO ACEITE: Incluye todos los aceites que no son de Oliva o Girasol

RESTO HORTALIZAS FRESCAS: incluye los ajos, las cebollas, las coles, los pepinos, verduras de hojas.....

CITRICOS: incluyen las Naranjas, Mandarinas y Limones

RESTO FRUTAS FRESCAS: incluyen los platanos, las fresas y fresones, el melon, la sandia, las uvas, el kiwi.....

BEBIDAS ESPIRITUOSAS: incluye el Brandy, Whisky, Ginebra, Ron, Anis, Otras Bebidas Espirituosas.

OTROS PRODUCTOS EN VOLUMEN

O. PRODUCTOS EN PESO: incluye la miel, los edulcorantes, bases pizzas y masas de hojaldre, harinas y semolas, encurtidos, sal, caldos.....

O. PRODUCTOS EN VOLUMEN: incluye la sidra, el vinagre, bebidas con vino, horchata, leche de distinta especie a la de vaca,....

\* No se dispone de dato por cambio en la definición.



## CONSUMO ALIMENTARIO EN EL HOGAR

	MILES de Kgs./Lts.			MILES de €			CONSUMO X	PENETRACION**
	TAM NOVIEMBRE 2014	TAM NOVIEMBRE 2015	% EVOL.	TAM NOVIEMBRE 2014	TAM NOVIEMBRE 2015	% EVOL.	TAM NOVIEMBRE 2015	TAM NOVIEMBRE 2015
<b>TOTAL CARNE</b>	<b>2.293.026,24</b>	<b>2.240.187,80</b>	-2,3%	<b>14.607.508,01</b>	<b>14.646.100,45</b>	0,3%	<b>49,36</b>	<b>97,26</b>
CARNE FRESCA	1.689.816,67	1.659.708,75	-1,8%	9.849.888,26	9.900.086,37	0,5%	36,57	92,02
CARNE VACUNO	264.017,45	254.709,52	-3,5%	2.416.462,43	2.344.878,63	-3,0%	5,61	61,28
CARNE POLLO	636.830,62	615.579,90	-3,3%	2.565.651,39	2.523.701,32	-1,6%	13,56	78,11
CARNE OVINO/CAPRINO	79.607,13	76.127,03	-4,4%	799.279,03	810.563,37	1,4%	1,68	19,30
CARNE CERDO	478.826,75	487.733,11	1,9%	2.794.463,90	2.937.929,60	5,1%	10,75	74,60
CARNE CONGELADA	63.585,44	57.482,52	-9,6%	273.409,60	264.725,73	-3,2%	1,27	15,58
CARNE TRANSFORMADA	539.624,13	522.996,52	-3,1%	4.484.210,16	4.481.288,36	-0,1%	11,53	92,37
<b>TOTAL PESCA</b>	<b>1.186.764,58</b>	<b>1.155.617,53</b>	-2,6%	<b>8.949.424,40</b>	<b>8.907.731,06</b>	-0,5%	<b>25,47</b>	<b>93,33</b>
PESCADOS	666.728,15	645.779,55	-3,1%	4.620.712,53	4.597.956,68	-0,5%	14,23	79,25
PESCADOS FRESCOS	532.523,38	519.763,55	-2,4%	3.762.066,55	3.753.826,47	-0,2%	11,45	64,95
PESCADOS CONGELADOS	134.204,77	126.016,00	-6,1%	858.645,98	844.130,21	-1,7%	2,78	45,61
MARISCO/MOLUSCO/CRUS	325.125,69	310.546,38	-4,5%	2.525.422,12	2.491.610,84	-1,3%	6,85	59,52
CONS.PESCADO/MOLUSCO	194.910,74	199.291,60	2,2%	1.803.289,76	1.818.163,55	0,8%	4,39	77,00
<b>TOTAL LECHE LIQUIDA</b>	<b>3.289.343,66</b>	<b>3.267.662,38</b>	-0,7%	<b>2.369.298,68</b>	<b>2.322.872,67</b>	-2,0%	<b>71,99</b>	<b>83,82</b>
LECHE ESTERILIZADA	3.177.642,10	3.162.949,60	-0,5%	2.276.304,60	2.238.715,60	-1,7%	69,68	82,91
LECHE PASTERIZADA	80.638,28	80.884,93	0,3%	70.033,54	68.147,60	-2,7%	1,78	3,67
LECHE CRUDA	31.063,28	23.827,84	-23,3%	22.960,54	16.009,47	-30,3%	0,52	0,46
<b>T DERIVADOS LACTEOS</b>	<b>1.727.745,35</b>	<b>1.748.416,03</b>	1,2%	<b>5.745.281,82</b>	<b>5.793.282,50</b>	0,8%	<b>38,52</b>	<b>*</b>
YOGURT	442.620,23	432.865,21	-2,2%	798.236,89	777.356,12	-2,6%	9,54	68,53
BIFIDUS + LECHE FERMENTADAS	244.301,09	247.046,94	1,1%	766.800,32	782.787,03	2,1%	5,44	*
QUESO	347.714,55	346.837,66	-0,3%	2.587.645,59	2.595.838,21	0,3%	7,64	87,79
RESTO DERIVADOS LACTEOS	693.109,49	721.666,22	4,1%	1.592.599,03	1.637.301,14	2,8%	15,90	*
<b>T.HUEVOS KGS</b>	<b>380.163,35</b>	<b>375.955,77</b>	-1,1%	<b>830.015,76</b>	<b>816.392,93</b>	-1,6%	<b>8,28</b>	<b>77,85</b>
<b>PAN</b>	<b>1.609.952,50</b>	<b>1.572.428,70</b>	-2,3%	<b>3.811.429,87</b>	<b>3.783.316,31</b>	-0,7%	<b>34,64</b>	<b>97,08</b>
<b>LEGUMBRES</b>	<b>141.537,59</b>	<b>137.916,05</b>	-2,6%	<b>239.634,54</b>	<b>233.389,21</b>	-2,6%	<b>3,04</b>	<b>39,70</b>
<b>AZUCAR</b>	<b>194.845,42</b>	<b>173.851,01</b>	-10,8%	<b>186.607,22</b>	<b>147.257,77</b>	-21,1%	<b>3,83</b>	<b>41,11</b>
<b>TOTAL ACEITE</b>	<b>598.493,86</b>	<b>558.832,03</b>	-6,6%	<b>1.363.555,52</b>	<b>1.460.986,44</b>	7,1%	<b>12,31</b>	<b>41,11</b>
TOTAL ACEITE OLIVA	416.702,19	373.998,14	-10,2%	1.141.201,37	1.232.149,76	8,0%	12,31	61,14
ACEITE DE GIRASOL	143.689,26	138.798,77	-3,4%	174.368,63	167.615,28	-3,9%	8,24	47,35

T DERIVADOS LACTEOS: Incluye Preparados Lacteos y Derivados Lacteos  
 BIFIDUS + LECHE FERMENTADAS: INCLUEN LOS Yogures con Bifidus y las Otras Leches fermentadas  
 \*\*Penetración promedio mensual de los últimos 12 meses

## CONSUMO ALIMENTARIO EN EL HOGAR

	MILES de Kgs./Lts.			MILES de €			CONSUMO X CAPITA		PENETRACION
	TAM NOVIEMBRE 2014	TAM NOVIEMBRE 2015	% EVOL.	TAM NOVIEMBRE 2014	TAM NOVIEMBRE 2015	% EVOL.	TAM NOVIEMBRE 2015	TAM NOVIEMBRE 2015	
<b>PATATAS FRESCAS</b>	<b>1.028.256,45</b>	<b>982.355,29</b>	-4,5%	<b>658.033,72</b>	<b>650.568,03</b>	-1,1%	<b>21,64</b>	<b>64,22</b>	
<b>T.HORTALIZAS FRESCAS</b>	<b>2.790.302,70</b>	<b>2.656.709,34</b>	-4,8%	<b>4.391.664,46</b>	<b>4.396.501,05</b>	0,1%	<b>58,52</b>	<b>95,73</b>	
TOMATES	639.209,72	621.273,95	-2,8%	883.322,60	909.851,12	3,0%	13,68	78,86	
CEBOLLAS	339.198,60	327.878,55	-3,3%	339.204,98	331.238,08	-2,3%	7,22	66,30	
LECHUGA/ESC./ENDIVIA	200.320,99	202.579,79	1,1%	396.834,99	477.144,25	20,2%	4,46	64,49	
PIMIENTOS	229.616,90	208.846,58	-9,0%	359.650,25	362.411,76	0,8%	4,60	62,17	
JUDIAS VERDES	111.577,40	105.484,72	-5,5%	283.338,08	282.784,61	-0,2%	2,32	33,96	
COLES	83.922,02	81.057,71	-3,4%	84.426,52	84.210,73	-0,3%	1,79	18,63	
<b>T.FRUTAS FRESCAS</b>	<b>4.608.347,74</b>	<b>4.414.948,92</b>	-4,2%	<b>5.937.111,96</b>	<b>5.935.397,35</b>	0,0%	<b>97,25</b>	<b>94,13</b>	
NARANJAS	915.782,74	909.101,82	-0,7%	735.822,57	810.066,45	10,1%	20,03	50,76	
MANDARINAS	302.272,97	286.555,85	-5,2%	369.284,63	363.933,41	-1,4%	6,32	36,68	
LIMONES	103.020,34	109.499,65	6,3%	154.639,89	170.158,80	10,0%	2,41	36,21	
PLATANOS	516.748,34	502.136,75	-2,8%	738.507,36	728.565,29	-1,3%	11,06	74,40	
MANZANAS	496.847,49	504.604,95	1,6%	638.689,13	646.882,91	1,3%	11,12	64,84	
PERAS	280.318,55	246.265,32	-12,1%	366.477,92	343.760,01	-6,2%	5,43	47,86	
MELOCOTONES	178.709,14	165.904,56	-7,2%	255.572,77	257.145,06	0,6%	3,65	24,80	
ALBARICOQUES	40.303,06	40.463,33	0,4%	82.456,40	80.904,21	-1,9%	0,89	10,43	
FRESAS/FRESON	132.999,39	108.698,71	-18,3%	276.940,72	270.636,57	-2,3%	2,39	26,08	
MELON	388.358,13	347.250,40	-10,6%	341.495,66	325.053,36	-4,8%	7,64	28,00	
SANDIA	379.064,98	385.697,88	1,7%	267.466,80	283.187,11	5,9%	8,49	22,86	
CIRUELAS	76.922,63	64.004,97	-16,8%	116.102,90	109.950,53	-5,3%	1,41	16,36	
CEREZAS	77.510,85	53.660,08	-30,8%	210.525,69	169.200,37	-19,6%	1,18	12,92	
UVAS	105.237,88	104.093,44	-1,1%	217.133,96	225.525,17	3,9%	2,29	21,83	
KIWI	138.186,35	136.865,19	-1,0%	345.979,40	344.681,38	-0,4%	3,02	33,95	
<b>BEBIDAS DERIVADAS VI</b>	*	*	*	*	*	*	*	*	
<b>TOTAL VINOS</b>	*	*	*	*	*	*	*	*	
T.VINOS SIN DOP/IGP	*	*	*	*	*	*	*	*	
T.VINOS CON DOP+IGP	*	*	*	*	*	*	*	*	
VINOS CON DOP	*	*	*	*	*	*	*	*	
VINOS TRANQUILOS	135.144,34	138.205,56	2,3%	499.316,77	533.702,63	6,9%	3,05	19,93	
ESPUM(INC CAVA)+GAS	23.480,11	23.960,53	2,0%	117.978,73	126.352,00	7,1%	0,53	5,22	
VINOS DE AGUJA	6.540,87	8.436,98	29,0%	22.870,47	26.544,97	16,1%	0,19	2,83	
VINOS LICOROSOS	*	*	*	*	*	*	*	*	
OTROS VINOS CON DOP	*	*	*	*	*	*	*	*	
VINOS CON I.G.P.	12.848,20	13.221,26	2,9%	30.368,06	32.975,69	8,6%	0,29	2,46	
<b>CERVEZAS</b>	<b>814.084,41</b>	<b>811.693,83</b>	-0,3%	<b>946.104,21</b>	<b>960.388,77</b>	1,5%	<b>17,88</b>	<b>44,88</b>	
<b>SIDRAS</b>	<b>13.458,08</b>	<b>13.328,04</b>	-1,0%	<b>25.773,81</b>	<b>25.399,78</b>	-1,5%	<b>0,30</b>	<b>3,33</b>	
<b>BEBIDAS ESPIRITUOSAS</b>	<b>37.567,09</b>	<b>37.221,47</b>	-0,9%	<b>387.616,26</b>	<b>388.057,82</b>	0,1%	<b>0,82</b>	*	
<b>OTRA BEBIDA CON VINO</b>	<b>58.360,76</b>	<b>61.432,73</b>	5,3%	<b>42.640,44</b>	<b>45.518,07</b>	6,7%	<b>1,35</b>	<b>5,68</b>	
<b>TOTAL ZUMO Y NECTAR</b>	<b>458.572,02</b>	<b>459.554,49</b>	0,2%	<b>417.572,57</b>	<b>428.854,51</b>	2,7%	<b>10,12</b>	<b>42,95</b>	

BEBIDAS DERIVADAS DE VINO: incluye tinto de verano, sangría, vermut y resto.

BEBIDAS ESPIRITUOSAS: incluye el brandy, whisky, ginbra, ron, anís y otras bebidas espirituosas

\* No se dispone de dato por cambio en la definición.

## CONSUMO ALIMENTARIO EN EL HOGAR

Miles de Kilos/Litros	noviembre 14	diciembre 14	enero 15	febrero 15	marzo 15	abril 15	mayo 15	junio 15	julio 15	agosto 15	septiembre 15	octubre 15	noviembre 15
<b>TOTAL CARNE</b>	<b>197.992</b>	<b>227.624</b>	<b>210.833</b>	<b>181.635</b>	<b>190.576</b>	<b>185.411</b>	<b>186.166</b>	<b>172.215</b>	<b>163.772</b>	<b>153.878</b>	<b>179.261</b>	<b>201.396</b>	<b>187.422</b>
CARNE FRESCA	147.084	166.229	160.543	136.508	141.306	136.976	138.433	127.501	120.265	112.544	131.699	149.216	138.490
CARNE VACUNO	23.418	25.727	23.783	20.512	22.116	21.674	20.999	19.161	18.017	16.620	20.681	23.440	21.979
CARNE POLLO	55.460	52.562	57.920	49.329	53.601	51.632	52.716	49.614	47.139	41.494	50.305	56.759	52.509
CARNE OVINO/CAPRINO	5.361	16.027	7.585	5.070	5.757	6.315	6.603	4.958	4.459	5.229	4.892	4.436	4.797
CARNE CERDO	42.724	50.145	48.913	42.075	40.386	39.239	39.780	36.030	34.986	33.943	37.785	44.126	40.322
CARNE CONGELADA	5.021	6.149	5.699	4.229	4.881	5.067	4.800	4.377	4.201	4.357	4.149	4.709	4.865
CARNE TRANSFORMADA	45.887	55.247	44.592	40.899	44.389	43.368	42.932	40.337	39.306	36.977	43.413	47.471	44.067
<b>TOTAL PESCA</b>	<b>97.612</b>	<b>128.914</b>	<b>97.812</b>	<b>86.852</b>	<b>98.721</b>	<b>94.436</b>	<b>94.805</b>	<b>91.878</b>	<b>91.774</b>	<b>82.390</b>	<b>91.888</b>	<b>98.685</b>	<b>97.462</b>
PESCADOS	53.599	53.022	54.953	51.634	58.066	55.996	56.290	53.442	52.098	45.488	53.456	57.303	54.032
PESCADOS FRESCOS	42.509	41.034	42.764	41.218	46.467	45.707	46.354	43.628	42.547	36.482	42.969	46.886	43.707
PESCADOS CONGELADOS	11.090	11.988	12.189	10.416	11.599	10.289	9.936	9.813	9.551	9.006	10.487	10.417	10.325
MARISCO/MOLUSCO/CRUS	28.891	57.229	27.752	20.689	22.668	21.430	20.698	20.854	21.166	21.138	22.415	25.713	28.794
CONS.PESCADO/MOLUSCO	15.122	18.662	15.107	14.529	17.987	17.010	17.817	17.582	18.510	15.764	16.017	15.669	14.636
<b>TOTAL LECHE LIQUIDA</b>	<b>282.293</b>	<b>282.868</b>	<b>308.692</b>	<b>268.255</b>	<b>292.945</b>	<b>281.621</b>	<b>280.575</b>	<b>256.059</b>	<b>243.129</b>	<b>226.775</b>	<b>256.758</b>	<b>293.826</b>	<b>276.158</b>
LECHE ESTERILIZADA	272.600	273.115	298.797	259.371	283.187	272.190	271.026	248.887	234.611	219.805	250.436	284.467	267.058
LECHE PASTERIZADA	8.282	7.833	8.405	6.671	7.166	6.534	6.894	5.788	6.367	5.186	5.064	7.425	7.553
LECHE CRUDA	1.412	1.920	1.490	2.214	2.592	2.897	2.655	1.383	2.151	1.784	1.258	1.935	1.548
<b>T DERIVADOS LACTEOS</b>	<b>137.462</b>	<b>140.419</b>	<b>141.872</b>	<b>132.703</b>	<b>146.471</b>	<b>147.305</b>	<b>157.438</b>	<b>152.748</b>	<b>157.505</b>	<b>139.499</b>	<b>143.712</b>	<b>150.944</b>	<b>137.801</b>
YOGURT	36.640	33.182	36.989	34.875	38.329	38.719	39.515	36.026	32.641	30.568	36.458	39.542	36.024
BIFIDUS + LECHE FERMENTADAS	21.555	19.720	22.242	20.044	22.134	22.116	21.330	20.325	18.335	16.753	20.527	22.802	20.717
QUESO	29.425	32.755	28.818	27.394	30.047	28.822	30.083	27.465	26.393	25.109	28.630	31.458	29.863
RESTO DERIVADOS LACTEOS	49.841	54.761	53.823	50.390	55.961	57.649	66.510	68.931	80.136	67.068	58.097	57.141	51.197
<b>T.HUEVOS KGS</b>	<b>31.403</b>	<b>32.740</b>	<b>32.749</b>	<b>30.364</b>	<b>32.906</b>	<b>31.917</b>	<b>31.850</b>	<b>30.293</b>	<b>29.938</b>	<b>28.420</b>	<b>30.219</b>	<b>33.495</b>	<b>31.064</b>
PAN	132.048	136.726	141.654	127.962	136.964	136.152	134.444	125.997	123.121	112.445	125.984	140.095	130.883
LEGUMBRES	13.555	12.852	14.077	13.095	12.298	10.296	9.975	9.319	8.313	7.630	11.880	14.588	13.593
AZUCAR	18.639	17.071	14.761	14.156	16.386	16.254	13.584	12.711	12.161	11.720	13.787	16.280	14.980
<b>TOTAL ACEITE</b>	<b>50.032</b>	<b>50.721</b>	<b>50.064</b>	<b>45.501</b>	<b>48.325</b>	<b>45.246</b>	<b>44.867</b>	<b>43.848</b>	<b>45.240</b>	<b>44.369</b>	<b>45.811</b>	<b>48.382</b>	<b>46.459</b>
TOTAL ACEITE OLIVA	34.959	35.076	34.250	29.468	32.233	29.874	29.430	29.264	31.261	29.279	30.237	32.479	31.147
ACEITE DE GIRASOL	12.002	12.152	12.478	12.396	12.324	11.561	11.544	11.127	9.806	10.584	11.681	11.957	11.190

T DERIVADOS LACTEOS: Incluye Preparados Lacteos y Derivados Lacteos  
 BIFIDUS + LECHE FERMENTADAS: INCLUEN LOS Yogures con Bifidus y las Otras Leches fermentadas

## CONSUMO ALIMENTARIO EN EL HOGAR

Miles de Kilos/Litros	noviembre 14	diciembre 14	enero 15	febrero 15	marzo 15	abril 15	mayo 15	junio 15	julio 15	agosto 15	septiembre 15	octubre 15	noviembre 15
<b>PATATAS FRESCAS</b>	<b>83.092</b>	<b>82.445</b>	<b>84.494</b>	<b>77.458</b>	<b>79.851</b>	<b>80.800</b>	<b>77.775</b>	<b>78.432</b>	<b>87.139</b>	<b>78.154</b>	<b>83.489</b>	<b>90.621</b>	<b>81.698</b>
<b>T.HORTALIZAS FRESCAS</b>	<b>218.814</b>	<b>196.021</b>	<b>216.030</b>	<b>197.969</b>	<b>224.292</b>	<b>221.854</b>	<b>237.246</b>	<b>226.575</b>	<b>240.157</b>	<b>209.842</b>	<b>227.140</b>	<b>240.010</b>	<b>219.572</b>
TOMATES	44.117	38.351	42.356	37.770	45.373	46.126	56.046	62.338	73.309	62.219	60.164	51.375	45.848
CEBOLLAS	27.775	26.090	27.999	24.417	26.694	27.431	28.118	27.962	29.260	26.691	28.524	29.780	24.914
LECHUGA/ESC./ENDIVIA	16.078	15.378	16.329	13.584	16.592	17.620	20.072	19.039	18.977	15.631	16.318	16.618	16.421
PIMIENTOS	16.983	14.496	15.020	15.291	15.993	14.365	15.901	17.373	21.195	20.960	20.925	20.812	16.515
JUDIAS VERDES	6.982	5.997	7.595	5.323	7.235	7.784	9.190	9.445	12.386	11.077	11.074	9.607	8.770
COLES	8.171	7.903	10.088	8.584	7.959	6.054	5.466	4.548	3.856	4.721	5.277	7.828	8.774
<b>T.FRUTAS FRESCAS</b>	<b>347.017</b>	<b>326.869</b>	<b>358.326</b>	<b>326.589</b>	<b>346.344</b>	<b>340.069</b>	<b>380.730</b>	<b>417.889</b>	<b>450.078</b>	<b>385.251</b>	<b>382.726</b>	<b>367.515</b>	<b>332.563</b>
NARANJAS	74.538	87.271	113.283	111.007	115.952	107.585	95.249	56.367	35.284	28.640	34.169	48.919	75.377
MANDARINAS	48.507	49.475	52.829	39.529	26.808	18.984	11.094	2.832	710	520	11.094	31.093	48.058
LIMONES	7.991	10.062	8.803	8.652	9.288	8.743	9.877	9.147	10.627	7.696	8.589	9.378	8.638
PLATANOS	43.134	40.080	45.741	45.080	50.034	49.348	49.963	39.802	29.880	26.872	36.459	45.393	43.485
MANZANAS	46.212	41.701	48.038	45.356	51.137	50.796	47.778	32.312	25.324	23.638	39.351	51.761	47.413
PERAS	27.874	21.897	23.932	22.322	24.386	24.300	20.641	11.982	11.494	14.758	21.733	25.627	23.194
MELOCOTONES	2.606	309	277	227	144	155	4.638	22.129	41.831	38.593	36.510	18.346	2.745
ALBARICOQUES	93	191	419	106	85	219	9.659	18.205	8.750	1.856	401	258	314
FRESAS/FRESON	508	725	5.769	13.492	28.232	34.490	17.929	4.376	1.499	574	695	519	399
MELON	13.919	6.342	6.262	4.206	4.460	5.936	17.818	45.185	73.107	73.845	69.763	30.866	9.461
SANDIA	1.240	250	137	448	1.103	4.734	40.679	83.862	116.554	84.808	39.797	12.041	1.286
CIRUELAS	3.488	1.062	410	660	1.100	1.142	880	4.866	12.336	16.583	14.088	8.094	2.784
CEREZAS	700	609	728	671	121	109	8.085	28.229	13.148	1.483	229	91	155
UVAS	15.293	11.078	5.336	2.357	2.169	2.169	2.293	1.362	3.546	8.953	23.094	26.387	15.348
KIWI	12.821	13.146	15.697	13.390	13.972	13.304	11.346	9.105	7.622	6.711	8.772	11.164	12.635
<b>BEBIDAS DERIVADAS VI</b>	<b>*</b>	<b>*</b>	<b>*</b>	<b>*</b>	<b>3.850</b>	<b>4.813</b>	<b>7.630</b>	<b>10.258</b>	<b>14.657</b>	<b>12.190</b>	<b>7.100</b>	<b>5.318</b>	<b>3.949</b>
<b>TOTAL VINOS</b>	<b>*</b>	<b>*</b>	<b>*</b>	<b>*</b>	<b>30.555</b>	<b>28.725</b>	<b>29.808</b>	<b>29.791</b>	<b>28.034</b>	<b>24.750</b>	<b>27.460</b>	<b>33.189</b>	<b>33.308</b>
T.VINOS SIN DOP/IGP	*	*	*	*	15.174	13.358	15.886	16.490	14.719	12.867	13.636	16.535	16.393
T.VINOS CON DOP+HGP	*	*	*	*	15.381	15.367	13.923	13.301	13.315	11.883	13.823	16.653	16.915
VINOS CON DOP	*	*	*	*	14.360	14.267	12.934	12.200	12.200	10.972	12.820	15.106	15.791
VINOS TRANQUILOS	12.515	19.792	12.497	10.144	11.594	11.482	10.466	9.493	9.290	8.415	10.310	12.287	12.434
ESPUM(INC CAVA)+GAS	1.662	9.056	1.718	882	1.185	1.223	1.199	1.433	1.669	1.385	1.111	1.267	1.834
VINOS DE AGUJA	636	2.152	618	517	588	697	515	532	523	614	594	515	570
VINOS LICOROSOS	*	*	*	*	993	864	754	742	718	558	805	1.037	953
OTROS VINOS CON DOP	*	*	*	*	*	*	*	*	*	*	*	*	*
VINOS CON I.G.P.	1.087	1.525	1.000	784	1.022	1.100	989	1.101	1.114	912	1.003	1.547	1.124
<b>CERVEZAS</b>	<b>58.025</b>	<b>66.974</b>	<b>54.838</b>	<b>51.249</b>	<b>62.627</b>	<b>67.040</b>	<b>74.414</b>	<b>77.998</b>	<b>90.273</b>	<b>77.375</b>	<b>68.683</b>	<b>61.994</b>	<b>58.229</b>
<b>SIDRAS</b>	<b>1.201</b>	<b>6.102</b>	<b>1.314</b>	<b>476</b>	<b>626</b>	<b>527</b>	<b>475</b>	<b>520</b>	<b>516</b>	<b>638</b>	<b>497</b>	<b>679</b>	<b>958</b>
<b>BEBIDAS ESPIRITUOSAS</b>	<b>3.103</b>	<b>6.291</b>	<b>2.824</b>	<b>2.558</b>	<b>2.799</b>	<b>2.934</b>	<b>2.923</b>	<b>2.594</b>	<b>2.838</b>	<b>2.758</b>	<b>2.540</b>	<b>3.122</b>	<b>3.041</b>
<b>OTRA BEBIDA CON VINO</b>	<b>2.532</b>	<b>2.491</b>	<b>2.106</b>	<b>1.804</b>	<b>2.581</b>	<b>3.341</b>	<b>5.772</b>	<b>8.369</b>	<b>12.595</b>	<b>10.520</b>	<b>5.538</b>	<b>3.769</b>	<b>2.546</b>
<b>TOTAL ZUMO Y NECTAR</b>	<b>34.749</b>	<b>32.798</b>	<b>35.073</b>	<b>32.326</b>	<b>36.959</b>	<b>36.492</b>	<b>42.468</b>	<b>42.425</b>	<b>48.549</b>	<b>39.689</b>	<b>38.938</b>	<b>39.730</b>	<b>34.107</b>

BEBIDAS DERIVADAS DE VINO: incluye tinto de verano, sangría, vermut y resto.  
 BEBIDAS ESPIRITUOSAS: incluye el brandy, whisky, ginbra, ron, anís y otras bebidas espirituosas  
 \* No se dispone de dato por cambio en la definición.

## CONSUMO ALIMENTARIO EN EL HOGAR

Miles de €	noviembre 14	diciembre 14	enero 15	febrero 15	marzo 15	abril 15	mayo 15	junio 15	julio 15	agosto 15	septiembre 15	octubre 15	noviembre 15
<b>TOTAL CARNE</b>	<b>1.257.945</b>	<b>1.627.711</b>	<b>1.383.921</b>	<b>1.158.156</b>	<b>1.230.621</b>	<b>1.207.360</b>	<b>1.192.392</b>	<b>1.122.064</b>	<b>1.054.849</b>	<b>1.005.987</b>	<b>1.180.223</b>	<b>1.297.935</b>	<b>1.184.881</b>
CARNE FRESCA	854.912	1.060.643	983.432	805.390	841.322	821.216	815.385	755.152	698.641	669.116	791.867	876.086	781.837
CARNE VACUNO	208.312	253.243	221.243	185.468	202.679	198.432	193.358	177.278	163.086	150.265	192.805	210.201	196.820
CARNE POLLO	224.183	207.425	239.972	201.511	220.506	215.058	212.154	210.919	194.823	173.106	213.360	234.155	200.712
CARNE OVINO/CAPRINO	55.571	177.309	86.395	51.165	59.920	66.103	68.084	50.226	44.917	53.494	52.608	47.982	52.361
CARNE CERDO	251.310	296.837	304.438	256.620	248.099	238.845	239.396	215.363	208.847	206.639	228.980	266.576	227.292
CARNE CONGELADA	22.107	31.703	25.928	19.382	22.136	22.380	21.149	19.660	18.893	19.795	19.696	22.212	21.791
CARNE TRANSFORMADA	380.926	535.365	374.561	333.385	367.162	363.763	355.859	347.252	337.315	317.077	368.660	399.637	381.253
<b>TOTAL PESCA</b>	<b>751.339</b>	<b>1.129.296</b>	<b>772.177</b>	<b>652.470</b>	<b>735.733</b>	<b>705.849</b>	<b>717.337</b>	<b>690.279</b>	<b>699.265</b>	<b>626.702</b>	<b>683.801</b>	<b>745.626</b>	<b>749.196</b>
PESCADOS	380.455	406.554	409.632	368.550	399.211	386.517	391.637	373.749	363.646	326.140	377.567	408.083	386.670
PESCADOS FRESCOS	308.647	325.500	328.543	298.914	319.768	317.158	326.415	309.750	303.070	263.399	307.202	336.332	317.775
PESCADOS CONGELADOS	71.807	81.054	81.089	69.635	79.443	69.359	65.223	63.999	60.575	62.742	70.365	71.751	68.895
MARISCO/MOLUSCO/CRUS	230.113	524.097	223.884	152.239	171.718	166.744	170.531	162.012	172.763	161.462	164.521	196.364	225.276
CONS.PESCADO/MOLUSCO	140.771	198.645	138.661	131.682	164.803	152.588	155.169	154.518	162.857	139.099	141.713	141.178	137.251
<b>TOTAL LECHE LIQUIDA</b>	<b>201.065</b>	<b>202.893</b>	<b>221.915</b>	<b>191.167</b>	<b>207.093</b>	<b>200.032</b>	<b>198.640</b>	<b>181.895</b>	<b>171.593</b>	<b>159.227</b>	<b>182.325</b>	<b>209.472</b>	<b>196.621</b>
LECHE ESTERILIZADA	192.968	194.637	213.191	183.831	199.158	192.244	191.225	176.338	165.402	154.010	177.303	202.024	189.353
LECHE PASTERIZADA	7.239	7.016	7.448	5.650	5.912	5.697	5.939	4.729	5.045	4.128	4.400	6.255	5.930
LECHE CRUDA	858	1.241	1.276	1.686	2.023	2.092	1.476	828	1.146	1.090	622	1.193	1.338
<b>T DERIVADOS LACTEOS</b>	<b>460.445</b>	<b>507.358</b>	<b>456.816</b>	<b>434.104</b>	<b>482.772</b>	<b>486.135</b>	<b>512.676</b>	<b>499.993</b>	<b>512.780</b>	<b>458.676</b>	<b>475.596</b>	<b>501.543</b>	<b>464.834</b>
YOGURT	65.614	60.149	65.848	62.293	68.165	68.948	69.957	64.482	59.561	55.423	65.607	71.984	64.936
BIFIDUS + LECHE FERMENTADAS	66.698	60.947	70.234	63.240	69.209	70.372	67.460	65.462	59.186	52.917	65.427	72.415	65.920
QUESO	220.679	262.689	210.837	199.875	223.116	215.771	221.961	204.030	196.745	187.653	213.443	234.583	225.135
RESTO DERIVADOS LACTEOS	107.454	123.573	109.897	108.695	122.282	131.043	153.297	166.020	197.288	162.684	131.119	122.561	108.843
<b>T.HUEVOS KGS</b>	<b>67.406</b>	<b>71.125</b>	<b>70.901</b>	<b>65.505</b>	<b>71.451</b>	<b>69.292</b>	<b>69.902</b>	<b>66.437</b>	<b>65.039</b>	<b>61.515</b>	<b>65.289</b>	<b>72.309</b>	<b>67.629</b>
PAN	317.367	329.901	346.962	309.100	332.155	331.022	326.313	301.600	296.072	259.469	298.884	337.091	314.747
LEGUMBRES	22.932	23.343	23.654	22.425	20.488	16.593	16.653	14.827	13.065	11.907	20.177	25.915	24.342
AZUCAR	15.396	14.923	12.770	12.159	13.606	13.644	11.543	10.753	10.168	9.825	11.532	13.674	12.661
<b>TOTAL ACEITE</b>	<b>116.520</b>	<b>123.101</b>	<b>121.204</b>	<b>108.293</b>	<b>118.945</b>	<b>113.372</b>	<b>113.386</b>	<b>114.274</b>	<b>124.776</b>	<b>120.192</b>	<b>127.008</b>	<b>139.365</b>	<b>137.072</b>
TOTAL ACEITE OLIVA	98.326	103.943	102.156	89.641	98.959	94.533	94.263	96.226	107.266	100.890	107.771	119.035	117.468
ACEITE DE GIRASOL	14.370	14.552	14.819	14.256	14.955	13.944	14.012	13.496	11.944	13.189	13.900	14.781	13.767

T DERIVADOS LACTEOS: Incluye Preparados Lacteos y Derivados Lacteos  
 BIFIDUS + LECHE FERMENTADAS: INCLUEN LOS Yogures con Bifidus y las Otras Leches fermentadas

## CONSUMO ALIMENTARIO EN EL HOGAR

Miles de €

	noviembre 14	diciembre 14	enero 15	febrero 15	marzo 15	abril 15	mayo 15	junio 15	julio 15	agosto 15	septiembre 15	octubre 15	noviembre 15
<b>PATATAS FRESCAS</b>	<b>46.680</b>	<b>48.920</b>	<b>49.992</b>	<b>45.972</b>	<b>47.994</b>	<b>51.019</b>	<b>52.678</b>	<b>55.736</b>	<b>58.659</b>	<b>55.444</b>	<b>59.936</b>	<b>63.980</b>	<b>60.239</b>
<b>T.HORTALIZAS FRESCAS</b>	<b>361.454</b>	<b>320.483</b>	<b>373.551</b>	<b>347.851</b>	<b>376.759</b>	<b>375.753</b>	<b>384.466</b>	<b>355.347</b>	<b>363.500</b>	<b>324.682</b>	<b>390.628</b>	<b>414.005</b>	<b>369.478</b>
TOMATES	68.323	56.062	65.357	56.468	65.120	69.433	80.159	84.833	92.777	80.887	101.894	90.597	66.265
CEBOLLAS	25.889	25.474	27.317	23.359	26.939	28.425	28.520	28.521	29.976	27.034	29.024	30.945	25.704
LECHUGA/ESC/ENDIVIA	36.702	35.816	39.746	34.018	39.756	42.302	45.218	41.702	41.450	36.325	39.339	40.275	41.198
PIMIENTOS	25.424	22.054	25.775	26.160	27.792	29.427	32.022	30.484	34.818	32.690	36.681	37.497	27.012
JUDIAS VERDES	19.292	17.490	21.129	18.419	20.851	19.983	21.301	25.839	30.618	30.989	30.177	25.134	20.854
COLES	8.339	8.164	10.153	8.969	7.915	6.246	5.888	4.423	3.800	4.676	5.984	8.740	9.253
<b>T.FRUTAS FRESCAS</b>	<b>475.663</b>	<b>419.594</b>	<b>453.958</b>	<b>429.217</b>	<b>477.157</b>	<b>451.795</b>	<b>548.598</b>	<b>602.515</b>	<b>545.000</b>	<b>458.216</b>	<b>514.414</b>	<b>562.175</b>	<b>472.757</b>
NARANJAS	64.549	67.396	84.317	85.351	92.586	87.756	82.002	55.657	37.777	35.096	46.186	65.262	70.682
MANDARINAS	55.430	52.841	61.247	50.781	38.950	50.781	15.861	3.998	1.046	1.065	8.150	45.080	57.614
LIMONES	11.715	13.182	11.865	11.296	12.226	11.389	13.647	13.215	17.022	14.535	17.573	18.530	15.679
PLATANOS	68.610	60.615	66.079	65.080	73.522	68.704	70.001	55.044	41.048	37.180	51.537	70.392	69.362
MANZANAS	56.235	49.753	57.963	64.985	55.681	64.937	60.125	55.681	43.072	34.138	33.023	53.519	62.470
PERAS	33.174	26.702	29.731	28.757	32.147	32.886	31.014	20.188	18.850	21.779	32.517	37.004	32.186
MELOCOTONES	4.743	461	445	355	261	320	9.149	38.141	61.044	55.189	55.049	31.780	4.952
ALBARICOQUES	168	399	1.123	166	136	364	21.019	34.721	17.366	3.626	739	453	791
FRESAS/FRESON	1.459	3.364	21.788	45.295	74.257	62.945	40.664	10.816	4.607	1.821	2.005	1.829	1.247
MELON	16.141	9.206	9.582	6.466	7.374	10.471	25.815	49.886	62.027	53.341	52.370	26.893	11.622
SANDIA	1.235	340	253	772	1.819	7.153	46.730	66.875	70.443	51.218	27.403	8.799	1.381
CIRUELAS	4.870	1.393	849	1.797	3.140	3.112	2.193	8.436	20.827	27.931	22.570	13.048	4.654
CEREZAS	1.550	2.044	2.848	1.485	3.989	203	30.310	86.839	40.153	4.013	421	176	310
UVAS	33.971	27.326	13.754	7.249	6.469	6.799	6.635	4.136	8.295	19.387	42.253	51.175	32.049
KIWI	36.121	32.287	37.249	30.316	31.672	30.041	28.361	25.786	21.822	19.892	25.373	29.689	32.194
<b>BEBIDAS DERIVADAS VI</b>	<b>*</b>	<b>*</b>	<b>*</b>	<b>*</b>	<b>6.289</b>	<b>7.629</b>	<b>10.675</b>	<b>12.440</b>	<b>15.745</b>	<b>12.729</b>	<b>9.226</b>	<b>8.150</b>	<b>6.753</b>
<b>TOTAL VINOS</b>	<b>*</b>	<b>*</b>	<b>*</b>	<b>*</b>	<b>72.433</b>	<b>70.923</b>	<b>66.567</b>	<b>68.092</b>	<b>65.803</b>	<b>57.457</b>	<b>67.266</b>	<b>81.377</b>	<b>88.741</b>
T.VINOS SIN DOP/IGP	*	*	*	*	17.302	14.493	17.259	18.673	16.314	14.244	16.017	18.840	21.204
T.VINOS CON DOP+IGP	*	*	*	*	55.131	56.430	49.309	49.419	49.489	43.213	51.249	62.537	67.538
VINOS CON DOP	*	*	*	*	52.465	54.000	47.196	46.493	46.257	40.776	48.835	59.117	64.505
VINOS TRANQUILOS	47.088	95.422	44.830	36.280	42.047	43.182	37.509	35.258	34.079	30.164	38.797	47.096	49.040
ESPUM(INC CAVA)+GAS	8.340	55.236	9.026	3.477	5.341	5.452	5.247	6.961	7.878	6.465	5.057	6.098	10.114
VINOS DE AGUJA	2.143	6.956	1.882	1.535	1.792	2.298	1.670	1.680	1.625	1.858	1.894	1.608	1.746
VINOS LICOROSOS	*	*	*	*	3.285	3.067	2.770	2.594	2.675	2.289	3.087	4.315	3.604
OTROS VINOS CON DOP	*	*	*	*	*	*	*	*	*	*	*	*	*
VINOS CON I.G.P.	2.497	4.153	2.058	2.092	2.666	2.431	2.113	2.926	3.232	2.437	2.414	3.420	3.033
<b>CERVEZAS</b>	<b>67.208</b>	<b>80.053</b>	<b>65.503</b>	<b>60.716</b>	<b>73.818</b>	<b>80.442</b>	<b>88.124</b>	<b>91.324</b>	<b>106.650</b>	<b>89.236</b>	<b>81.200</b>	<b>74.004</b>	<b>69.319</b>
<b>SIDRAS</b>	<b>2.289</b>	<b>11.420</b>	<b>2.511</b>	<b>906</b>	<b>1.274</b>	<b>1.025</b>	<b>849</b>	<b>977</b>	<b>1.028</b>	<b>1.212</b>	<b>926</b>	<b>1.383</b>	<b>1.890</b>
<b>BEBIDAS ESPIRITUOSAS</b>	<b>31.543</b>	<b>74.206</b>	<b>29.021</b>	<b>26.054</b>	<b>27.993</b>	<b>28.055</b>	<b>30.125</b>	<b>26.796</b>	<b>28.891</b>	<b>27.007</b>	<b>26.219</b>	<b>31.590</b>	<b>32.100</b>
<b>OTRA BEBIDA CON VINO</b>	<b>1.868</b>	<b>1.946</b>	<b>1.604</b>	<b>1.446</b>	<b>1.928</b>	<b>2.580</b>	<b>4.418</b>	<b>6.341</b>	<b>9.207</b>	<b>7.319</b>	<b>4.057</b>	<b>2.803</b>	<b>1.871</b>
<b>TOTAL ZUMO Y NECTAR</b>	<b>31.276</b>	<b>29.676</b>	<b>31.250</b>	<b>28.927</b>	<b>33.717</b>	<b>33.460</b>	<b>39.863</b>	<b>40.836</b>	<b>46.503</b>	<b>38.567</b>	<b>36.968</b>	<b>37.273</b>	<b>31.813</b>

BEBIDAS DERIVADAS DE VINO: incluye tinto de verano, sangría, vermut y resto.  
 BEBIDAS ESPIRITUOSAS: incluye el brandy, whisky, ginbra, ron, anís y otras bebidas espirituosas  
 \* No se dispone de dato por cambio en la definición.

## CONSUMO ALIMENTARIO EN EL HOGAR. Clasificación COICOP

	MILES de Kgs	MILES de €	PART. MERC. VALOR	CONSUMO X CAPITA	GASTO X CAPITA €	PRECIO MEDIO €/Kilo
	nov-15	nov-15	nov-15	nov-15	nov-15	nov-15
<b>0.1.1 ALIMENTACION</b>	<b>1.863.179,04</b>	<b>5.087.741,40</b>	<b>90,67</b>	<b>41,00</b>	<b>111,95</b>	<b>2,73</b>
0.1.1.1 PAN Y CEREALES	233.897,65	666.915,30	11,89	5,15	14,68	2,85
0.1.1.1.1 ARROZ	14.690,31	21.419,17	0,38	0,32	0,47	1,46
0.1.1.1.2 PAN	130.883,46	314.746,72	5,61	2,88	6,93	2,40
0.1.1.1.3 OTROS PRODUCTOS DE PANADERIA	42.304,77	177.860,43	3,17	0,93	3,91	4,20
0.1.1.1.4 PASTAS ALIMENTICIAS	18.933,37	49.026,19	0,87	0,42	1,08	2,59
0.1.1.1.5 PRODUCTOS PASTELERÍA/MASAS COCINADAS	9.731,30	59.520,82	1,06	0,21	1,31	6,12
0.1.1.1.7 CEREALES/OTROS ELABORADOS CON CEREALES	17.354,44	44.341,97	0,79	0,38	0,98	2,56
0.1.1.2 CARNE	196.766,04	1.240.305,88	22,10	4,33	27,29	6,30
0.1.1.2.1 BOVINO FRESCA/REFRIGERADA/CONGELADA	22.138,61	198.492,28	3,54	0,49	4,37	8,33
0.1.1.2.2 PORCINO FRESCA/REFRIGERADA/CONGELADA	39.642,83	222.598,31	3,97	0,87	4,90	1,01
0.1.1.2.3 OVINO/CAPRINO FRESCA/REFRIGERADA/CONGELAD.	4.796,74	52.361,07	0,93	0,11	1,15	10,92
0.1.1.2.4 AVE FRESCA/REFRIGERADA/CONGELADA	62.629,52	252.517,09	4,50	1,38	5,56	2,75
0.1.1.2.5 CHARCUTERIA	42.919,45	373.291,02	6,65	0,94	8,21	8,70
0.1.1.2.6 CARNES PREPARADAS	12.275,43	75.057,38	1,34	0,27	1,65	6,11
0.1.1.2.7 DESPOJOS/CASQUERIA	3.736,30	16.531,53	0,29	0,08	0,36	4,42
0.1.1.2.8 OTRAS CARNES	7.773,01	44.226,53	0,79	0,17	0,97	5,69
0.1.1.2.9 CARNE CONGELADA	854,13	5.230,67	0,09	0,02	0,12	6,12
0.1.1.3 PESCADO	100.768,18	768.174,84	13,69	2,22	16,90	7,62
0.1.1.3.1 PESCADO FRESCO/REFRIGERADO	43.706,62	317.774,53	5,66	0,96	6,99	7,27
0.1.1.3.2 PESCADO CONGELADO	10.325,02	68.895,29	1,23	0,23	1,52	6,67
0.1.1.3.3 MOLUSCOS/CRUSTACEOS FRESCOS/CONGELADOS	28.793,86	225.275,82	4,01	0,63	4,96	7,82
0.1.1.3.4 PESCADOS/MARISCOS SECOS/AHUMADOS	1.787,67	25.712,15	0,46	0,04	0,57	14,38
0.1.1.3.5 OTRAS CONSERVAS DE PESCADO	16.155,02	130.517,06	2,33	0,36	2,87	8,08
0.1.1.4 LECHE/QUESO/HUEVOS	443.370,01	725.541,04	12,93	9,76	15,97	1,64
0.1.1.4.1 LECHE ENTERA	72.744,77	50.831,69	0,91	1,60	1,12	0,70
0.1.1.4.2 LECHE SEMI	125.581,70	88.804,54	1,58	2,76	1,95	0,71
0.1.1.4.2 LECHE DESNATADA	77.831,98	56.985,08	1,02	1,71	1,25	0,73
0.1.1.4.3 LECHE CONSERVADA	15.254,53	31.125,55	0,55	0,34	0,68	2,04
0.1.1.4.4 YOGURES	61.042,92	138.500,36	2,47	1,34	3,05	2,27
0.1.1.4.5 QUESO/REQUESON	29.862,99	225.134,56	4,01	0,66	4,95	7,54
0.1.1.4.6 OTROS PRODUCTOS A BASE DE LECHE	29.076,74	63.667,47	1,13	0,64	1,40	2,19
0.1.1.4.7 HUEVOS	31.974,34	70.491,81	1,26	0,70	1,55	2,20
0.1.1.5 ACEITES Y GRASAS	51.559,21	161.447,83	2,88	1,13	3,55	3,13
0.1.1.5.1 MANTEQUILLA	1.168,55	7.107,19	0,13	0,03	0,16	6,08
0.1.1.5.2 MARGARINA	2.784,93	9.307,39	0,17	0,06	0,20	3,34
0.1.1.5.3 ACEITE DE OLIVA	32.005,47	119.396,05	2,13	0,70	2,63	3,73
0.1.1.5.4 OTROS ACEITES	14.453,15	17.675,69	0,32	0,32	0,39	1,22
0.1.1.5.5 OTRAS GRASAS ANIMALES	1.147,12	7.961,50	0,14	0,03	0,18	6,94

## CONSUMO ALIMENTARIO EN EL HOGAR. Clasificación COICOP

	MILES de Kgs	MILES de €	PART. MERC. VALOR	CONSUMO X CAPITA	GASTO X CAPITA €	PRECIO MEDIO €/X Kilo
	nov-15	nov-15	nov-15	nov-15	nov-15	nov-15
<b>0.1.1.6 FRUTAS</b>	351.179,80	578.060,79	10,30	7,73	12,72	1,65
0.1.1.6.1 CITRICOS	132.072,41	143.975,09	2,57	2,91	3,17	1,09
0.1.1.6.2 PLATANOS	43.484,90	69.362,22	1,24	0,96	1,53	1,60
0.1.1.6.3 MANZANAS	47.413,26	62.469,87	1,11	1,04	1,37	1,32
0.1.1.6.4 PIERAS	23.193,70	32.185,95	0,57	0,51	0,71	1,39
0.1.1.6.5 FRUTAS CON HUESO	8.850,79	19.451,21	0,35	0,19	0,43	2,20
0.1.1.6.6 BAYAS	15.747,25	33.296,42	0,59	0,35	0,73	2,11
0.1.1.6.7 OTRAS FRUTAS	60.723,39	110.661,56	1,97	1,34	2,44	1,82
0.1.1.6.8 FRUTOS SECOS	14.500,22	94.514,56	1,68	0,32	2,08	6,52
0.1.1.6.9 FRUTAS PREPARADAS/CONSERVAS	4.116,77	10.788,89	0,19	0,09	0,24	2,62
<b>0.1.1.7 HORTALIZAS</b>	367.179,54	606.605,30	10,81	8,08	13,35	1,65
0.1.1.7.1 HORTALIZAS DE HOJA/TALLO	22.774,31	53.099,88	0,95	0,50	1,17	2,33
0.1.1.7.2 COLES	8.773,78	9.252,66	0,16	0,19	0,20	1,05
0.1.1.7.3 HORTALIZAS CULTIVADAS POR SU FRUTO	95.185,36	149.601,84	2,67	2,09	3,29	1,57
0.1.1.7.4 HORTALIZAS CON RAIZ	48.537,64	77.648,16	1,38	1,07	1,71	1,60
0.1.1.7.0 OTRAS VERDURAS	44.301,24	79.875,26	1,42	0,97	1,76	1,80
0.1.1.7.5 LEGUMBRES / HORTALIZAS SECAS	7.378,34	16.090,89	0,29	0,16	0,35	2,18
0.1.1.7.6 LEGUMBRES / HORTALIZAS CONGELADAS	12.484,50	27.852,37	0,50	0,27	0,61	2,23
0.1.1.7.7 LEGUMBRES / HORTALIZAS CONSERVA	37.940,82	105.263,59	1,88	0,83	2,32	2,77
0.1.1.7.8 PATATAS FRESCAS / CONGELADAS	85.123,24	64.375,65	1,15	1,87	1,42	0,76
0.1.1.7.9 PATATAS PROCESADAS	4.680,32	23.545,00	0,42	0,10	0,52	5,03
<b>0.1.1.8 AZUCAR/CONFITURAS/MIEL/CHOCOLATE/CONFITERIA/HELADOS</b>	43.327,89	222.457,60	3,96	0,95	4,90	5,13
0.1.1.8.1 AZUCAR	15.331,29	17.624,79	0,31	0,34	0,39	1,15
0.1.1.8.2 CONFITERIA/MERMELADA/MIEL	4.158,15	18.934,14	0,34	0,09	0,42	4,55
0.1.1.8.3 CHOCOLATE	9.727,10	85.664,53	1,53	0,21	1,88	8,81
0.1.1.8.4 CONFITERIA	10.210,30	83.774,36	1,49	0,22	1,84	8,20
0.1.1.8.5 HELADOS	3.901,04	16.459,78	0,29	0,09	0,36	4,22
<b>0.1.1.9 PRODUCTOS ALIMENTICIOS NO NUESTRADOS ANTERIORMENTE</b>	53.863,92	116.361,75	2,07	1,19	2,56	2,16
0.1.1.9.1 SALSAS	22.746,79	51.745,50	0,92	0,50	1,14	2,27
0.1.1.9.2 SAL/ESPECIAS	9.983,88	12.847,67	0,23	0,22	0,28	1,29
0.1.1.9.3 SOPAS / CALDOS	18.319,18	29.265,82	0,52	0,40	0,64	1,60
0.1.1.9.6 OTROS PRODUCTOS EN PESO	2.814,07	22.502,76	0,40	0,06	0,50	8,00
<b>0.1.2 BEBIDAS NO ALCOHOLICAS</b>	397.488,07	331.112,28	5,90	8,75	7,29	0,83
0.1.2.1 CAFE/TE/CACAO	11.505,62	114.590,88	2,04	0,25	2,52	9,96
0.1.2.1.1 CAFE	6.177,86	77.720,92	1,39	0,14	1,71	12,58
0.1.2.1.2 TE/INFUSIONES	535,03	15.463,05	0,28	0,01	0,34	28,90
0.1.2.1.3 CACAO	4.792,73	21.406,91	0,38	0,11	0,47	4,47
0.1.2.2 AGUA/BEBIDAS REFRESCANTES/ZUMOS	363.465,59	185.649,50	3,31	8,00	4,09	0,51
0.1.2.2.1 AGUA MINERAL	184.945,53	39.291,34	0,70	4,07	0,86	0,21
0.1.2.2.2 BEBIDAS REFRESCANTES	144.412,68	114.544,75	2,04	3,18	2,52	0,79
0.1.2.2.3 ZUMOS DE FRUTA	33.815,59	31.432,26	0,56	0,74	0,69	0,93
0.1.2.2.4 ZUMOS DE VEGETALES(N.D.)	291,79	381,15	0,01	0,01	0,01	1,31
0.1.2.3 OTROS PRODUCTOS EN VOLUMEN	22.516,87	30.871,90	0,55	0,50	0,68	1,37
<b>0.2.1 BEBIDAS ALCOHOLICAS</b>	96.938,50	196.931,77	3,51	2,13	4,33	2,03
0.2.1.1 ESPIRITUOSOS Y LICORES	3.041,13	32.100,41	0,57	0,07	0,71	10,56
0.2.1.2 VINOS	38.214,17	97.383,45	1,74	0,84	2,14	2,55
0.2.1.2.1 VINO SIN DOP/IGP	16.392,91	21.203,76	0,38	0,36	0,47	1,29
0.2.1.2.1.1 VINO SIN DOP/IGP	16.204,54	20.203,17	0,36	0,36	0,44	1,25
0.2.1.2.1.2 OTROS VINOS SIN DOP/IGP	188,38	1.000,60	0,02	0,00	0,02	5,31
0.2.1.2.2 VINO CON DOP CON IGP	16.914,75	67.537,57	1,20	0,37	1,49	3,99
0.2.1.2.2.1 VINOS CON DOP	15.790,71	64.504,57	1,15	0,35	1,42	3,88
0.2.1.2.2.1.1 VINOS TRANQUILOS	12.434,25	49.040,00	0,87	0,27	1,08	3,94
0.2.1.2.2.1.2 ESPUMOSOS INCLUYE CAVA Y GASIFICADO	1.833,76	10.113,97	0,18	0,04	0,22	5,52
0.2.1.2.2.1.3 VINOS DE AGUJA	569,71	1.746,45	0,03	0,01	0,04	3,07
0.2.1.2.2.1.4 VINOS LICOROSOS	952,99	3.604,15	0,06	0,02	0,08	3,78
0.2.1.2.2.1.5 OTROS VINOS CON DOP	0,00	0,00	0,00	0,00	0,00 NA	
0.2.1.2.2.2 VINO CON IGP	1.124,04	3.033,00	0,05	0,02	0,07	2,70
0.2.1.2.3 BEBIDAS DERIVADAS DE VINO	3.948,80	6.752,56	0,12	0,09	0,15	1,71
0.2.1.2.4 SIDRA	957,71	1.889,55	0,03	0,02	0,04	1,97
0.2.1.3 CERVEZAS	58.226,72	69.318,99	1,24	1,28	1,53	1,19